

CARLA

VAN DEN BRINK



Uw makelaar

Heather van Leuverden
Makelaar o.g.

T 020 671 72 72

M 06 50 208 203

info@vandenbrink.nl
carlavandenbrink.nl



Amsterdam
Nieuwe Leliestraat 179 H

Nieuwe Leliestraat 179 H

Fantastisch gerenoveerd en bijzonder sfeervol benedenhuis van 104 m² op een van de meest geliefde locaties in de Jordaan.

Fantastic, utterly atmospheric and renovated ground floor apartment of 104 m² situated in one of the most popular locations in the Jordaan.





Wonen

Deze 3-kamer woning is eind 2018 begin 2019 volledig gerenoveerd waarbij er voor een smaakvolle afwerking is gekozen die geheel bij de stijl van het huis past. De open indeling aan de voorzijde en de vele raampartijen en lichtkoepels zorgen voor veel lichtinval en een ruimtelijk gevoel. De woning beschikt over een royaal dakterras aan de achterzijde die gelegen is op het zonnige zuiden en er is ook nog de mogelijkheid om aan het einde van de dag in het zonnetje te zitten op het bankje aan de voorzijde. Deze kijkt leuk uit over de karakteristieke panden van de mooie Nieuwe Leliestraat. Het betreft eigen grond.

Living

This 3-room apartment was completely renovated at the end of 2018, beginning 2019. The tasteful finish completely matches the style of the house. The open layout at the front and the many windows and skylights provide a lot of light and a spacious feeling. The house has a spacious roof terrace at the back which is located on the sunny south, at the end of the day you can enjoy the sun, sitting on the bench at the front of the house. From there you have a lovely view over the characteristic buildings of the beautiful Nieuwe Leliestraat. This concerns freehold land.



Indeling

De woning is gelegen op de begane grond en deels eerste verdieping en kent de volgende indeling. Dubbele entree op de begane grond; binnenkomst in de hal of direct in de eetkamer. De eetkamer is gelegen aan de voorzijde en loopt over in de zeer ruime woonkamer. Deze ruimte is bijzonder goed afgewerkt met sfeerverlichting, een lichte eiken houten vloer met vloerverwarming en mooie paneeldeuren. Vanuit de woonkamer is er toegang tot de keuken die beschikt over een 5-pits gasfornuis met oven, een vaatwasser met led verlichting, een combi stoomoven/magnetron, geïntegreerde koffiemachine, ijskast, vriezer en een grote spoelbak met quooker. De keuken kent een handige indeling, is gepositioneerd in het midden en vormt een speelse scheiding tussen het woongedeelte en het slaapgedeelte. Deze is te bereiken middels een tweede hal met ruimte voor de wasmachine en een opbergkast. De nette badkamer is uitgerust met een ligbad-/douche combinatie, toilet en wastafel. De eerste slaapkamer is gelegen aan de rustige tuinzijde. Middels een trap is de tweede slaapkamer te bereiken op de eerste verdieping. Ook deze is weer geheel netjes afgewerkt passend in de stijl van het huis. De slaapkamer beschikt over een inbouwkast en een eigen verzorgd toilet. Vanuit de slaapkamer is er toegang tot het royale dakterras gelegen op het zuiden.

Layout

This property is located on the ground floor and partly first floor and has the following layout. Double entrance on the ground floor; entry into the hall or directly into the dining room. The dining room is located at the front and continues further on into the very spacious living room. This space is particularly well finished with ambient lighting, a light oak wooden floor with underfloor heating and beautiful panel doors. From the living room you enter the kitchen which has a 5-burner gas stove with oven, a dishwasher with LED lighting, a combi steam oven/microwave, integrated coffee machine, refrigerator, freezer and a large sink with quooker. The kitchen has a handy layout, its positioned in the middle and forms a playful separation between the living area and the sleeping area. The sleeping area can be reached through the second hall, this hall provides space for the washing machine and a storage cupboard. The neat bathroom is equipped with a bath/shower combination, toilet and sink. The first bedroom is located on the quiet garden side. Through a staircase you can reach the second bedroom on the first floor. Also this bedroom is completely neatly finished according to the style of the house. The bedroom has a fitted wardrobe and a private toilet. From the bedroom there is access to the spacious roof terrace facing south.











Vereniging van eigenaren

- De vereniging van eigenaren bestaat uit 2 leden en wordt in eigen beheer gevoerd.
- Er worden servicekosten betaald a € 95,- per maand, echter wordt het onderhoud vaak hoofdelijk omgeslagen per lid in goed overleg.
- In 2010 is er grondig funderingsherstel uitgevoerd waarbij ook direct de grond gesaneerd is.
- In 2018 zijn de steunmuren geïnjecteerd tegen vocht.
- In 2019 is het dak boven de slaapkamer op de eerste verdieping vervangen.

Owners Association

- The owners' association consists of 2 members and is own-managed.
- Service costs are € 95 per month, costs for maintenance are in good consultation with the members.
- A thorough foundation repair was carried out in 2010, whereby the soil was also remediated immediately.
- In 2018 the supporting walls were injected against moisture.
- In 2019 the roof above the bedroom on the first floor was replaced.

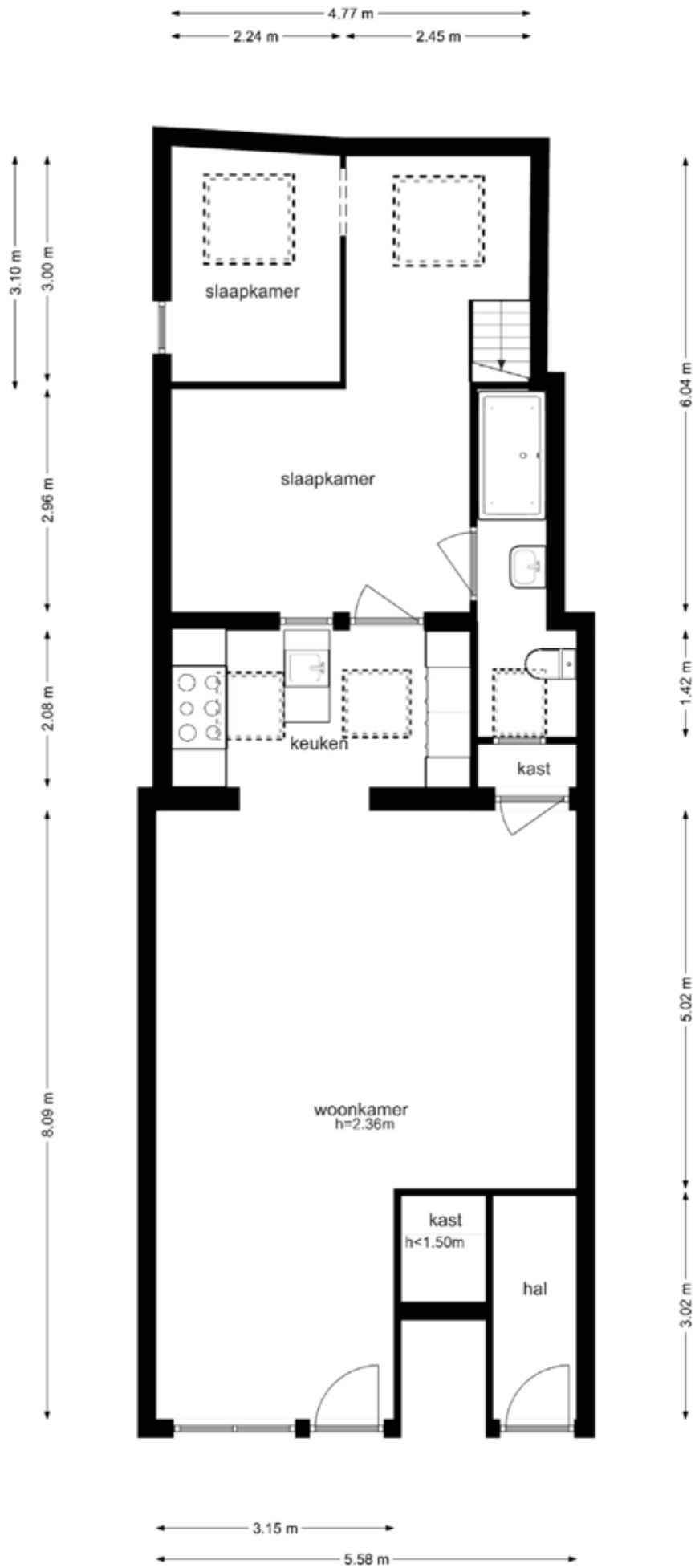


Bijzonderheden

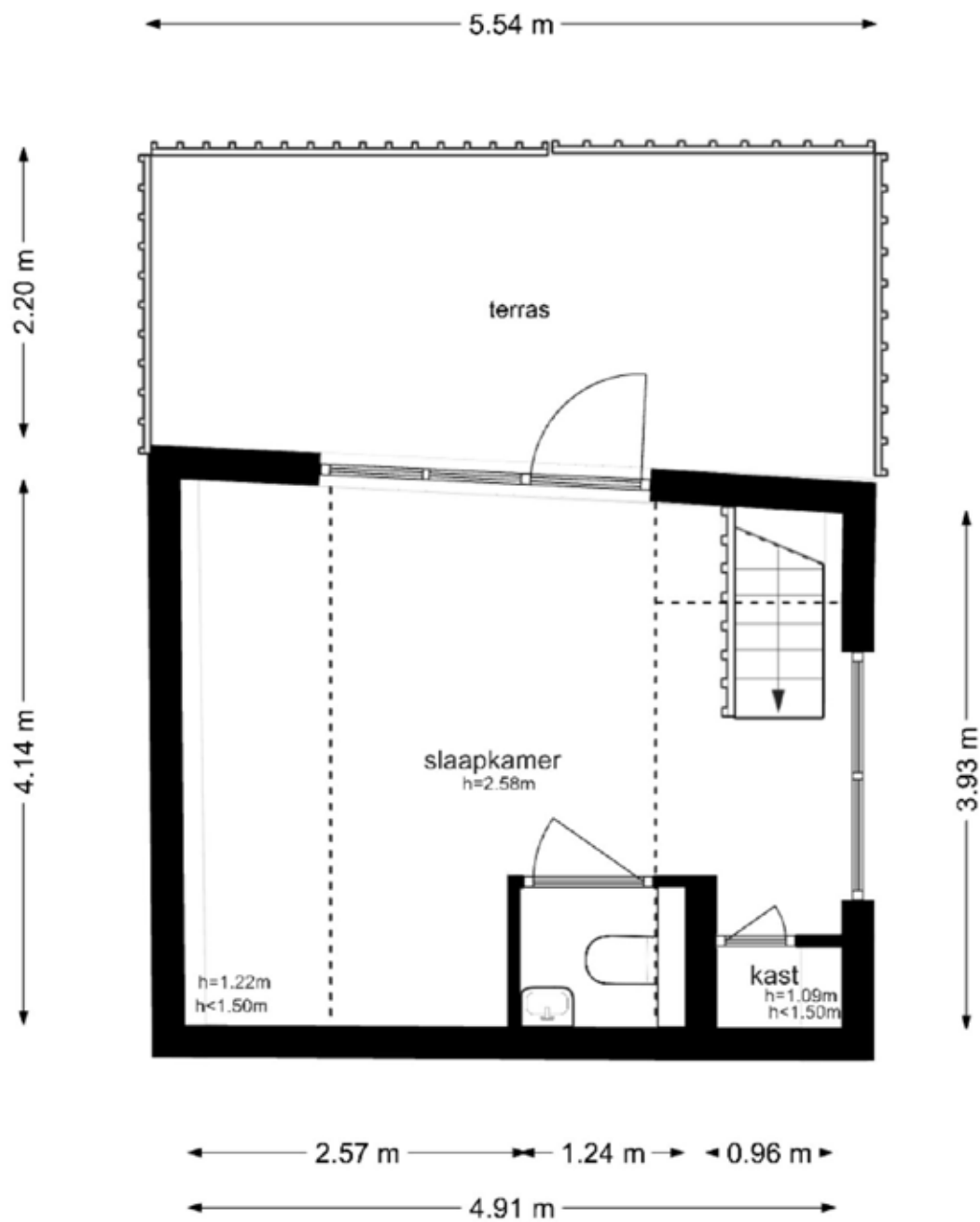
- Prachtig turn key appartement met een hoogwaardige en vooral sfeervolle afwerking
- Conform de NEN2580 norm bedraagt de woonoppervlakte 104 m².
- Conform de NEN2580 norm bedraagt de oppervlakte van het terras 12,7 m².
- Gelegen op eigen grond.
- Fantastisch lichtplan met maar liefst 34 Philips Hue lampen te bedienen met normale licht knoppen, afstandsbediening of de App. Binnen 2 seconde is het hele huis in een energieke of juist romantische sfeer. Ook diverse momenten op de dag zijn simpel automatisch in te stellen via de App. Zoals bijvoorbeeld bij het wakker worden of dat het rustig romantischer wordt in de avond. Ook wanneer je niet aanwezig bent of juist net aan komt bij het huis zodat alle lichten alvast aan staan.
- De keuken is gebouwd in 2018 en is met alle luxe voorzien. Zoals ingebouwde Bosch koffiezetapparaat. Grote Siemens koelkast en aparte Siemens Vriezer. Boretti 5 pits fornuis. Bosch Stoom-oven-magnetron combi. Quooker. Grote spoelbak. Grote vaatwasmachine met Led verlichting en uiterst zuinig/stil.
- Vloerverwarming op de gehele begane grond geplaatst in 2018.
- Zeer rustig gelegen met om de hoek de levendigheid van Amsterdam.

Particularities

- Beautiful turnkey apartment with a high-quality and atmospheric finish.
- In accordance with the NEN2580 standard, the living area is 104 m².
- In accordance with the NEN2580 standard, the surface of the terrace is 12.7 m².
- Located on freehold land.
- Fantastic lighting system with no less than 34 Philips Hue lamps that can be operated with normal light buttons, remote control or the App. Within 2 seconds, the entire house is in an energetic or romantic atmosphere. It can easily be set automatically by the App on any chosen moment of the day.
- The kitchen was built in 2018 and is equipped with all luxury. Such as a built-in Bosch coffee maker, a large Siemens fridge, a separate Siemens Freezer, a Boretti 5 burner stove, a Bosch Steam-oven-microwave combi, a large sink with Quooker, a large dishwasher with LED lighting. The kitchen equipment is extremely economical and quiet.
- Floor heating installed on the entire ground floor in 2018.
- Very quiet location with the liveliness of Amsterdam around the corner.



Nieuwe Leliestraat 179 - Amsterdam
Begane Grond



Nieuwe Leliestraat 179 - Amsterdam
Eerste Verdieping

Amsterdam

Nieuwe Leliestraat 179 H

CARLA
VAN DEN BRINK

Object

Soort	Benedenwoning
Type	Appartement
Bouwperiode	1906-1930
Permanente bewoning	Ja
Huidig gebruik	Wonen
Huidige bestemming	Wonen

Eigenschappen

Woonoppervlakte	Circa 104 m ²
Aantal kamers	4
Aantal slaapkamers	2
Volume	Circa 357 m ³
Gebouwgebonden buitenruimte	Circa 13 m ²

Buitenruimte

Tuin	Geen tuin Dakterras aanwezig
------	------------------------------------

Eigendomssituatie

Volle eigendom

Gemeente

- Geen bijzonderheden bekend bij milieudienst
- Geen aanschrijvingen bekend
- Geen negatieve informatie bekend over de fundering

Kadastraal

Gemeente	Amsterdam
Sectie	L
Perceelnummer	8127

Bijzonderheden

- Prachtig gerenoveerd en zeer sfeervol benedenhuis op een unieke locatie in de Jordaan.
- De VvE bestaat uit 2 leden en wordt in eigen beheer gevoerd
- Maandelijkse bijdrage € 95,-
- Geen garage, betaald parkeren/parkeervergunning

Bestemming

- Bestemming van dit object is wonen
- In de omgeving zijn soortgelijke woningen, op loopafstand zijn winkels en openbaar vervoer bereikbaar

Opgegeven maten en indeling zijn indicatief. Verkoper beschikt niet over een energieprestatiecertificaat als bedoeld in de regeling energieprestatie gebouwen, zogenaamd EPA-certificaat. Koper gaat ermee akkoord dat ook bij de aflevering dit certificaat niet aanwezig zal zijn. Koper mag voor zijn kosten alsnog een EPA-certificaat aanvragen bij een gecertificeerd bedrijf.

CARLA VAN DEN BRINK

De Lairesestraat 123
1075 HH Amsterdam

T 020 671 7272
info@vandenbrink.nl
carlavandenbrink.nl

CARLA
VAN DEN BRINK