

## Willem Beukelszoonstraat 12 Vlaardingen

Vraagprijs € 299.000 k.k.



*gevoel  
voor  
wonen*

In de Oostwijk van Vlaardingen gelegen fraai gemoderniseerde en sfeervolle hoekeengezinswoning met veel licht inval, schitterende gevel en moderne keuken en badkamer. De royale woonkamer van ca. 42 m<sup>2</sup> heeft een vloerdelen vloer, uitbouw met openslaande deuren naar de tuin en een plafondhoogte van richting de 3 meter en daarnaast zijn alle kozijnen voorzien van dubbel glas. Deze rond 1900 gebouwde karaktervolle woning heeft een achtertuin van ca. 10 meter diep gelegen op het zonnige zuiden en heeft de mogelijkheid een garage te realiseren. De woning is aan een rustige straat gelegen nabij het park 't Hof en heeft een centrale ligging t.o.v. het centrum, openbaar vervoer, scholen en uitvalswegen. Kortom, een ideale combinatie van de uitstraling uit ca. 1900 en het woongenoeven van nu, om zo te betrekken!

#### Begane grond:

Entree, hal met tochtportaal, glas in lood, meterkast, handige bergkast, modern wit/antraciet toilet met fonteintje en design plafond met indirecte verlichting. Royale, sfeervolle woonkamer van ca. 42 m<sup>2</sup> met gestuukte wanden met sierkachel (als openhaard te gebruiken). Openslaande deuren in serre naar de tuin. In de uitbouw bevindt zich een fraaie half openkeuken met gebroken wit greep loos front, composiet aanrechtblad en achterwand, veel kastruimte en de navolgende inbouwapparatuur; 6 pits Borretti RVS gas kookplaat met wokbrander en grillplaat met een brede oven, Miele vaatwasser, koelkast, 4 laden vrieskast, 10 liter elektrische boiler, en apothekerskast. Toegang vanuit de keuken naar de tuin.

#### 1e verdieping:

Ruime overloop met toegang naar vliering, dubbele kast met aansluiting wasmachine, droger en cv-ketel opstelling, achterzijde slaapkamer van ca. 8,2 m<sup>2</sup> met dakkapel en airco, zijkamer van 5 m<sup>2</sup>. Voorslaapkamer van 14 m<sup>2</sup> met zijraam en dakkapel. Voorkamer van ca. 9 m<sup>2</sup> met dakkapel en vaste kast. Op de gehele verdieping ligt een massieve vloerdelen vloer. Verzorgde, ruim opgezette badkamer met wit/zwarte betegeling, ligbad, aparte douchecabine met douchegelegenheid, 2e toilet, wastafel en deur met toegang naar het dakterras. Dakterras van ca 14 m<sup>2</sup>.

#### Vliering:

Via vlizo trap bereikbaar nok hoogte circa 150 cm met veel bergruimte.

#### Tuin:

Fraai aangelegde achtertuin op het zonnige zuiden gelegen van ca.10 meter diep en 6 meter breed met sierbestrating, achterom via steeg en openslaande deuren naar de straat. Grote terras overkapping welke eenvoudig dicht gemaakt kan worden tot een garage van ca 17 m<sup>2</sup>.

#### Overige:

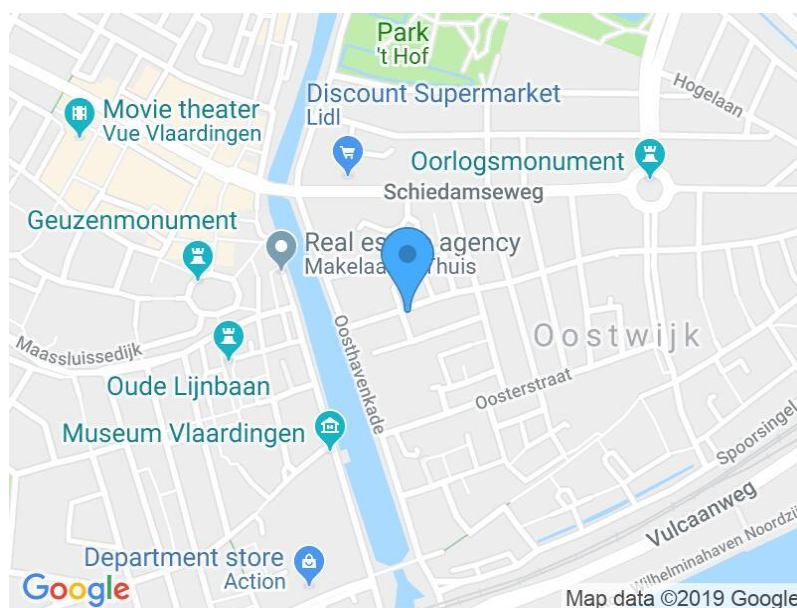
Gehele woning voorzien van dubbel glas, dak grotendeels geïsoleerd (vliering niet). De meterkast bestaat uit 9 groepen en aardlekschakelaar. Remeha cv HR combiketel uit 2004. Oplevering in overleg 3e kwartaal 2019. De woning is goed onderhouden. De woning is op 127 m<sup>2</sup> eigen grond gelegen. De inhoud bedraagt ca. 340 m<sup>3</sup> het woonoppervlak bedraagt ca. 106 m<sup>2</sup>. Bouwjaar ca 1895.

## Adresgegevens

Willem Beukelszoonstraat 12  
3134 LX Vlaardingen

Provincie Zuid-Holland

## Locatiegegevens



## Object gegevens

Soort woning	<b>Eengezinswoning</b>
Typewoning	<b>Hoekwoning</b>
Bouwjaar	<b>1895</b>
Bouwworm	<b>Bestaande bouw</b>
Permanente bewoning	<b>Ja</b>
Huidig gebruik	<b>Woonruimte</b>
Huidige bestemming	<b>Woonruimte</b>

## Maten Object

Aantal kamers:	5
Aantal Slaapkamers:	4
Volume m3:	340 m <sup>3</sup>
Perceeloppervlakte :	127 m <sup>2</sup>
Woonoppervlakte m2:	106 m <sup>2</sup>
Woonkamer m2:	42 m <sup>2</sup>

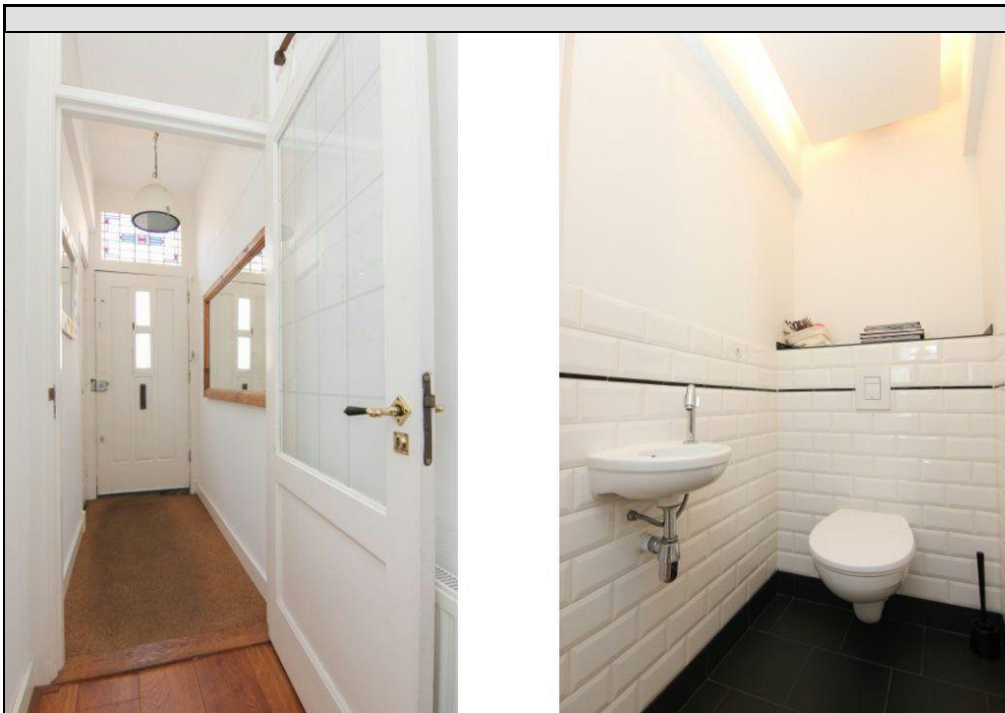
## Detail

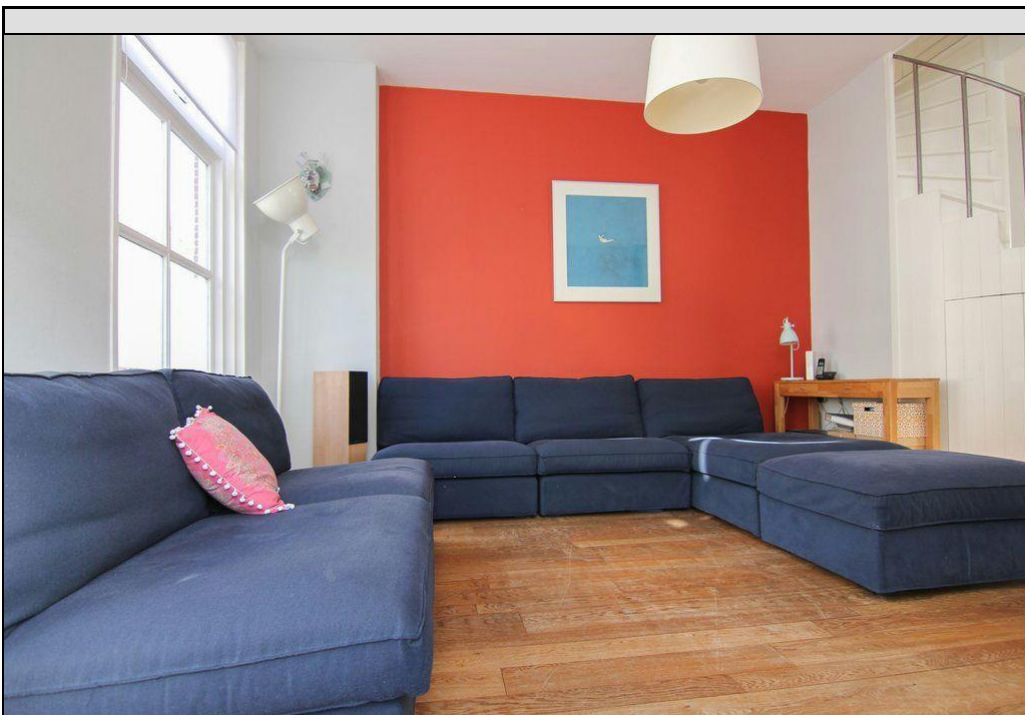
Ligging object:	<b>Aan rustige weg, In woonwijk</b>
Warmwater:	<b>C.V.-Ketel, Elektrische boiler eigendom</b>
Kabel:	<b>Nee</b>
Alarm:	<b>Nee</b>
Zonwering:	<b>Nee</b>

## Tuin gegevens

Tuin:	<b>achtertuin</b>
Tuin diepte:	<b>1.000</b>
Tuin breedte:	<b>600</b>
Achtertuin m2:	<b>60</b>
Ligging:	<b>Zuid</b>
Kwaliteit tuin:	<b>verzorgd</b>

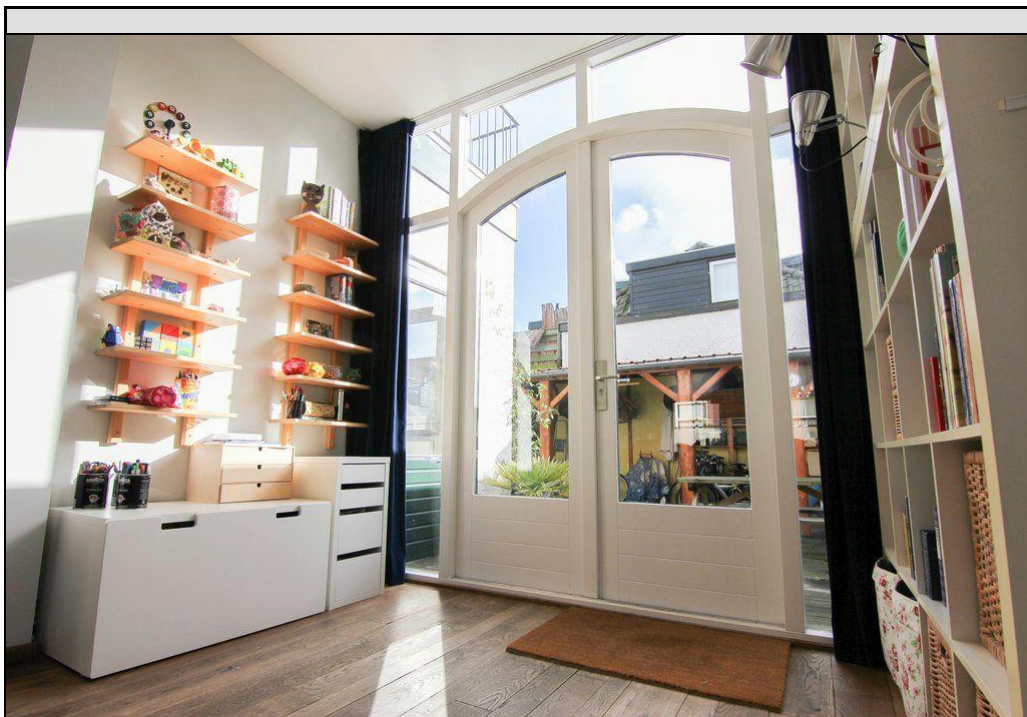
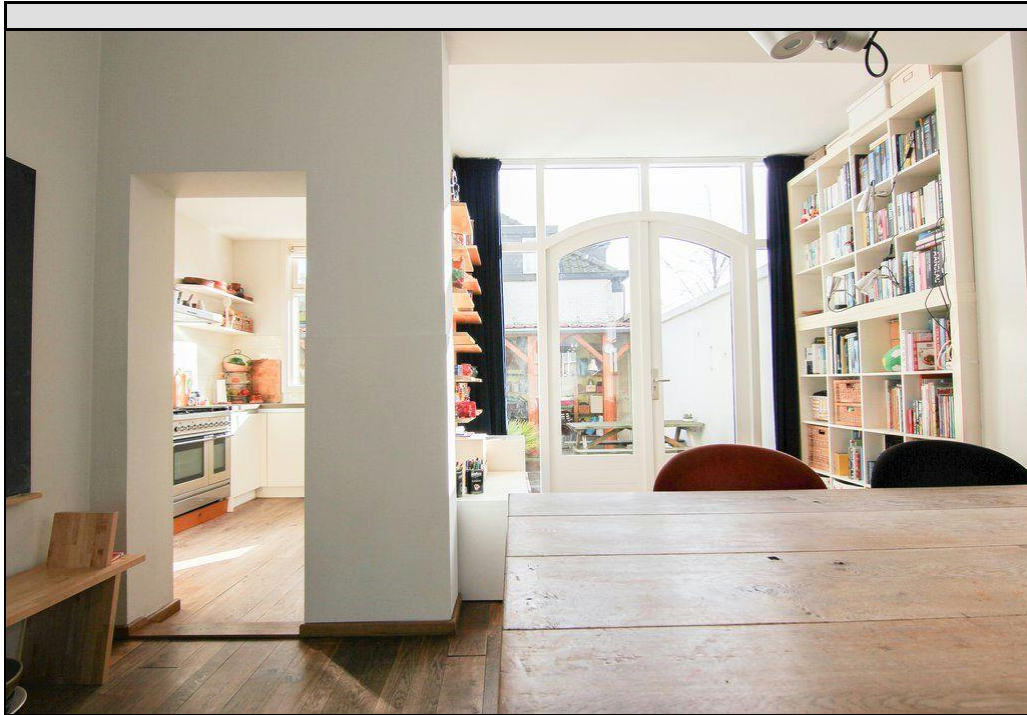




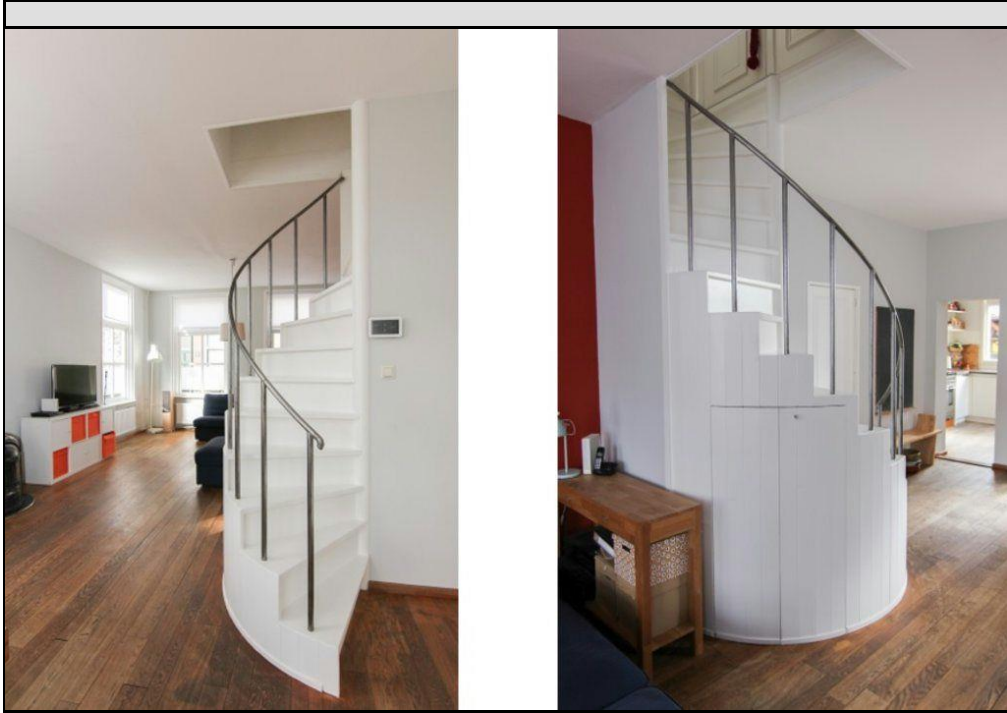






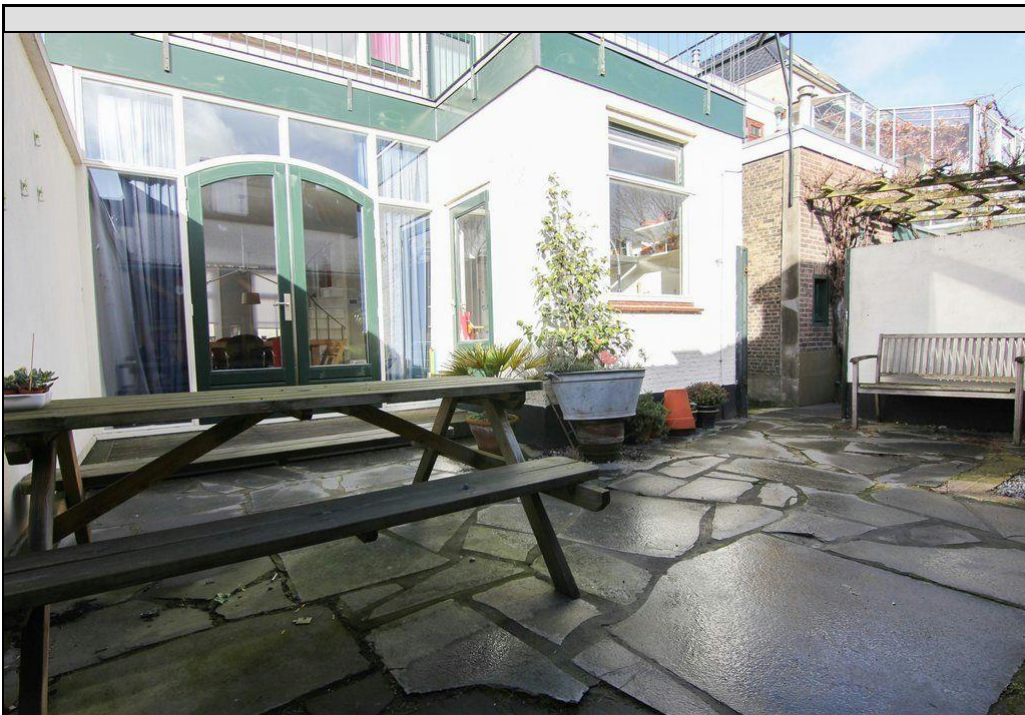


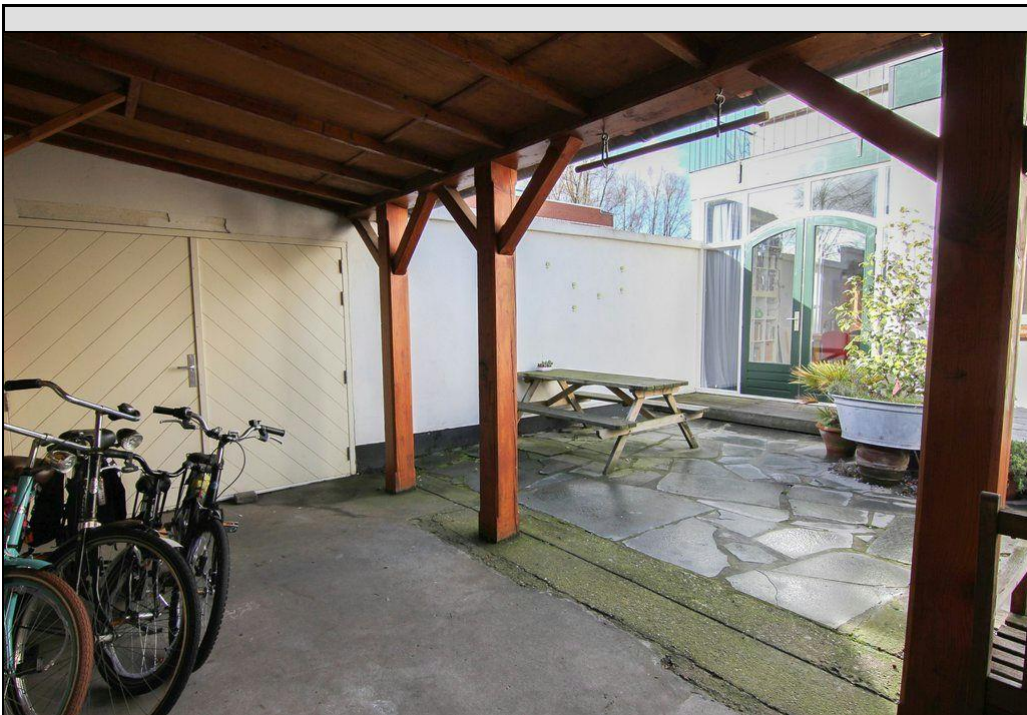


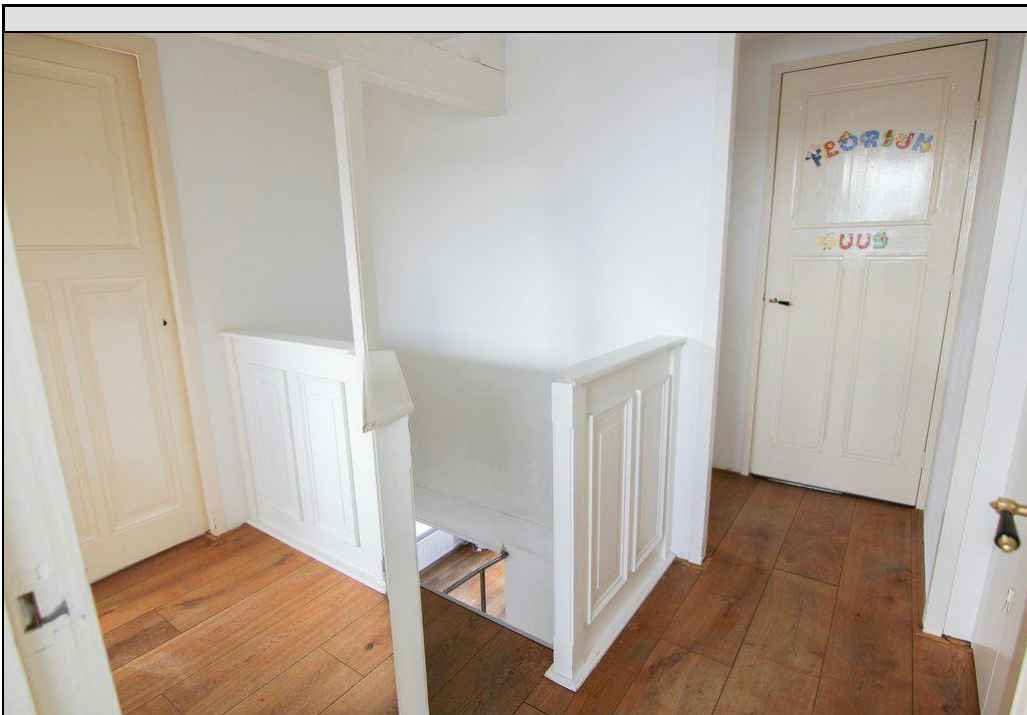




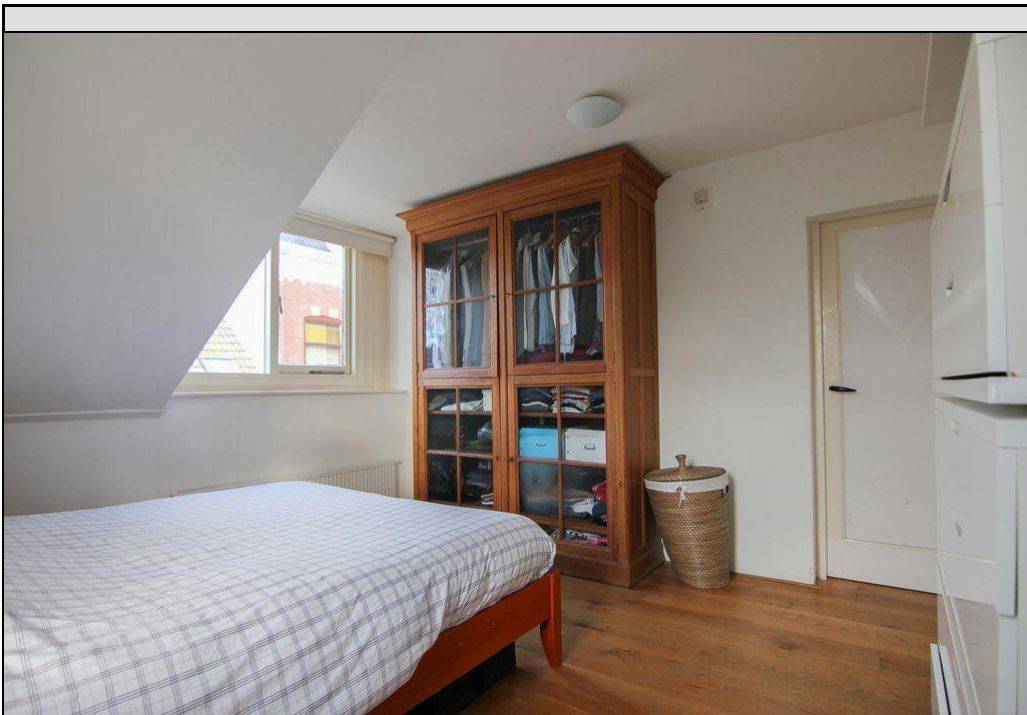




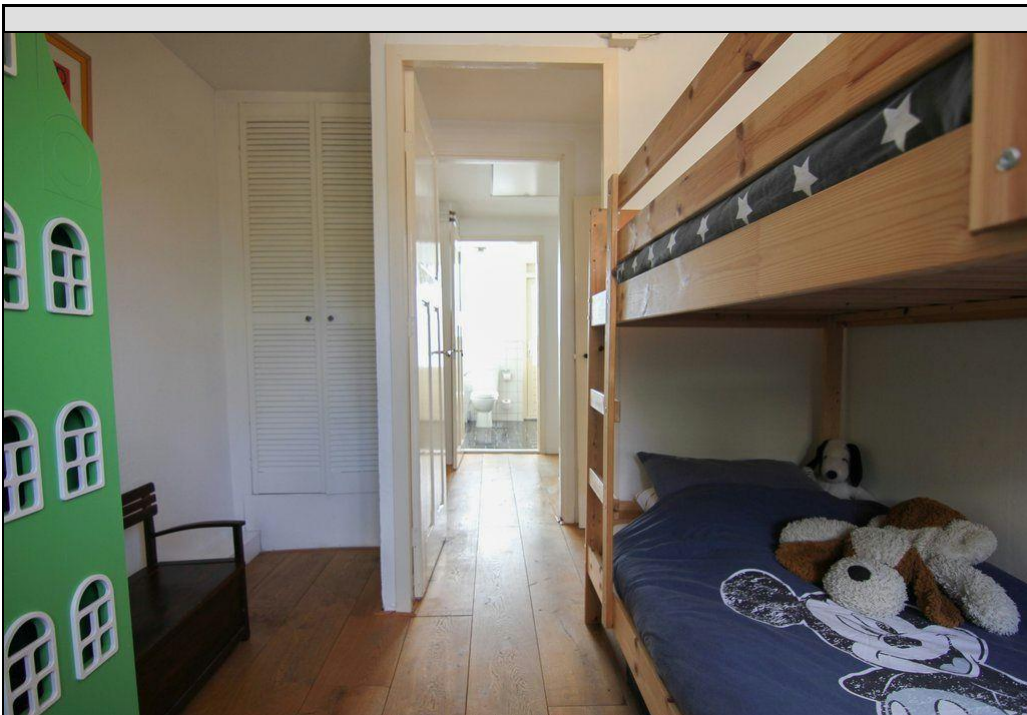
















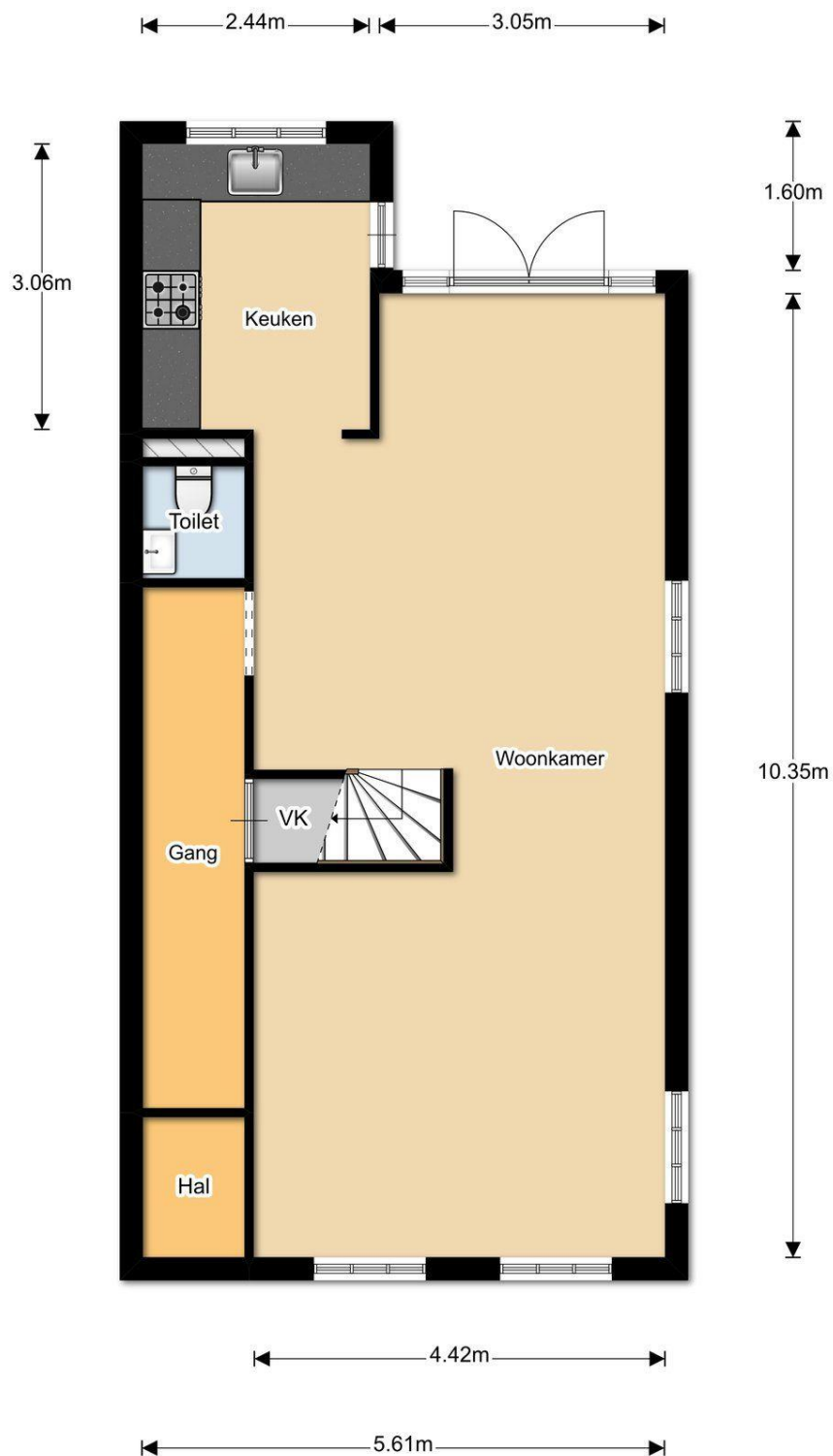




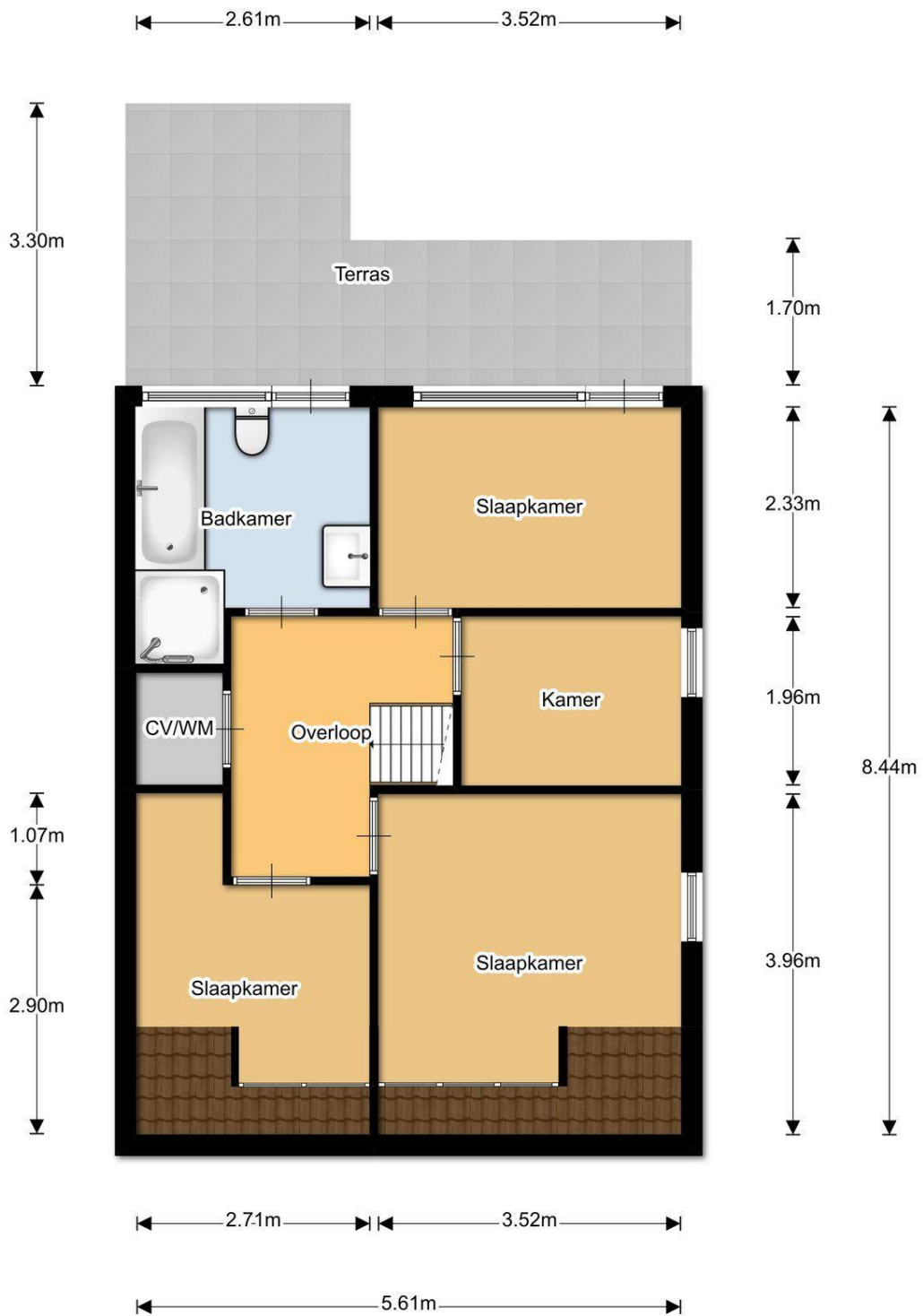








Aan de plattegronden kunnen geen rechten worden ontleend  
© Realax [www.realax.nl](http://www.realax.nl)



Aan de plattegronden kunnen geen rechten worden ontleend  
© Realax [www.realax.nl](http://www.realax.nl)