

Chopinstraat 9 c Vlaardingen

Vraagprijs € 195.000,- k.k.



Volledig gerenoveerd, heerlijk licht en bijzonder ruim 5-kamer appartement (woonoppervlak 132 m²), met 2 woonlagen en 2 balkons, gelegen op de derde en vierde verdieping. Deze woning heeft werkelijk te veel extra's om op te noemen, zoals volledig kunststof kozijnen met dubbel glas, airco, elektrische zonwering, een zeer grote dakkapel, royale woonkeuken met alles erop en eraan, 2 badkamers, een grote inloopkast en een bergvliding. Een ideale woning voor zowel starters als doorstromers, gunstig gelegen nabij uitvalswegen A20 en A4, het bruisende centrum van Vlaardingen en op steenworp afstand van metrostation Vlaardingen met directe verbinding naar Rotterdam-Centrum. Kom kijken en ontdek dit huis vol verrassingen!

Omschrijving

Centrale entree, met aan de buitenzijde het bellentableau en brievenbussen. Verzorgd trappenhuis.

Eerste woonlaag

Binnenkomst in de gang, met toegang tot alle ruimtes op deze verdieping. De gang is voorzien van luxe lambrisering en een mooie Quickstep-laminaatvloer met v-groef die doorloopt in de overige ruimtes. In een nis in de gang is een bijzondere garderobe gerealiseerd, met theaterverlichting. Naast de garderobe bevindt zich de meterkast.

Woonkamer met open keuken van totaal ca. 37 m² met dezelfde mooie laminaatvloer, open haard en inbouwverlichting. Vanuit de woonkamer open doorgang naar grote zijkamer van ca. 7 m² met airco en deur naar ruim balkon van 4 m² op het zuidoosten, dat uitkijkt op het grote gezamenlijke grasveld.

Grote, open zeer luxe woonkeuken met kookeiland, composiet aanrechtblad, grote kastwand, erg veel bergruimte, diverse inbouwverlichting en de volgende inbouwapparatuur: brede 4-pits inductiekookplaat, rvs afzuigkap, vaatwasser, 10 liter close-in boiler, hoge koelkast en aparte hoge 5-laden vrieskast, 2 ovens, aparte magnetron en inbouw-koffieapparaat. In de keuken bevindt zich de trap naar de tweede woonlaag.

Slaapkamer van 8,7 m² aan de achterzijde, met laminaatvloer en vaste kast met opstelling CV-ketel.

Moderne badkamer met mooie houtlook vloertegel en lichte wandtegel tot plafond, grote open vaste kast, handdoekradiator, toilet, brede wastafel en grote inloopdouche met grote regendouche en watergoot. Vanuit de badkamer toegang tot het balkon van 2 m² aan de voorzijde van de woning.

Tweede woonlaag

Zeer grote en sfeervolle master bedroom van ca. 21 m² met moderne laminaatvloer, levensechte boerderijwand, grote inloopkast, grote dakkapel en veel makkelijk toegankelijke bergruimte in de schuine dakvlakken. Boven de slaapkamer bevindt zich een ruime kruipvliding, toegang via vlizotrap. Aansluitend grote tussenkamer van ca. 13 m², eveneens met dakkapel en laminaat.

Toegang tot riante, luxe badkamer van bijna 11 m² met dakraam, groot hoekbad met jacuzzi en ombouw met verlichting, luxe designradiator met spiegel, riant wastafelmeubel, tweede toilet, wasmachine-aansluiting mooi weggewerkt in nis, en achter het bad een grote bergruimte van 4,5 m² vloeroppervlak.

Onderbouw

In de onderbouw bevindt zich een zeer ruime berging van ca. 12 m².

Bijzonderheden

Bij deze woning kan een deel van de inboedel worden overgenomen. Hierdoor kan eenvoudig een in goede staat verkerende inrichting verkregen worden, wat zeker voor starters interessant kan zijn.

Overige

Gelegen op eigen grond. Lage VvE-bijdrage van € 95,- per maand. De woning is geheel voorzien van kunststof kozijnen met dubbel glas. Schilderwerk binnen is zeer verzorgd. Meterkast met 13 groepen en 3 aardlekschakelaars. CV combiketel Bosch uit 2010. Woonoppervlakte 132 m², inhoud 400 m³. Buitenruimte totaal ca. 6 m². Oplevering in overleg, indicatie tweede helft zomer 2020.

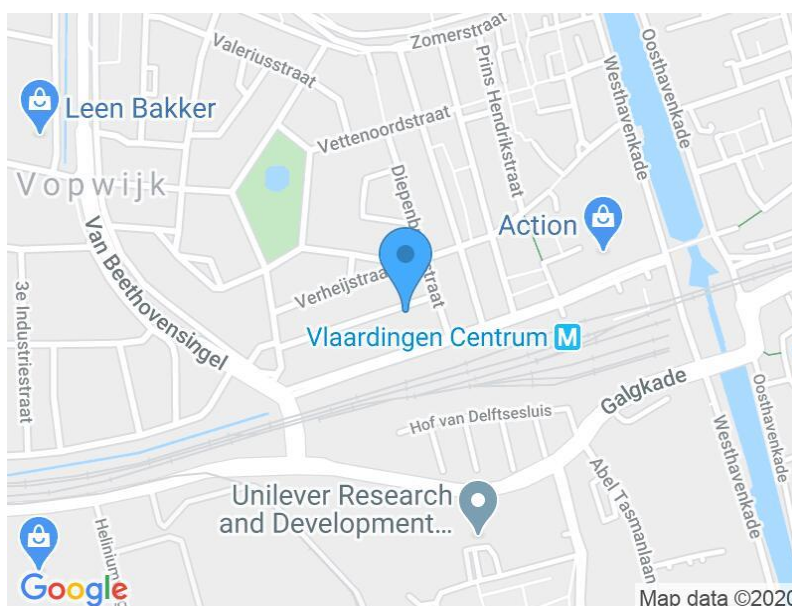
Neem uw eigen NVM aankoopmakelaar mee, deze komt op voor uw belang. De gegeven informatie is met zorg samengesteld, aan de juistheid of volledigheid kunnen echter geen rechten worden ontleend. Alle verstrekte informatie moet beschouwd worden als een uitnodiging tot het doen van een bod of om in onderhandeling te treden.

Adresgegevens

Chopinstraat 9 c
3131 DA Vlaardingen

Provincie Zuid-Holland

Locatiegegevens



Object gegevens

Soort woning	Appartement
Typewoning	Bovenwoning
Bouwjaar	1950
Bouwworm	Bestaande bouw
Permanente bewoning	Ja
Huidig gebruik	Woonruimte
Huidige bestemming	Woonruimte

Maten Object

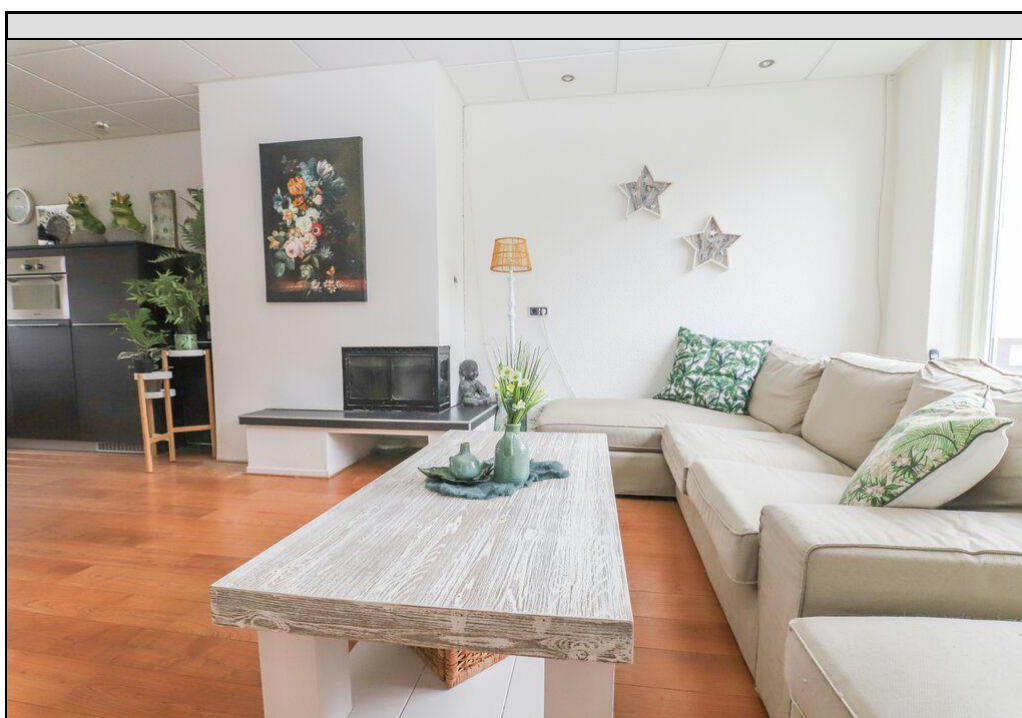
Aantal kamers:	5
Aantal Slaapkamers:	4
Volume m3:	400 m³
Woonoppervlakte m2:	132 m²
Woonkamer m2:	37 m²

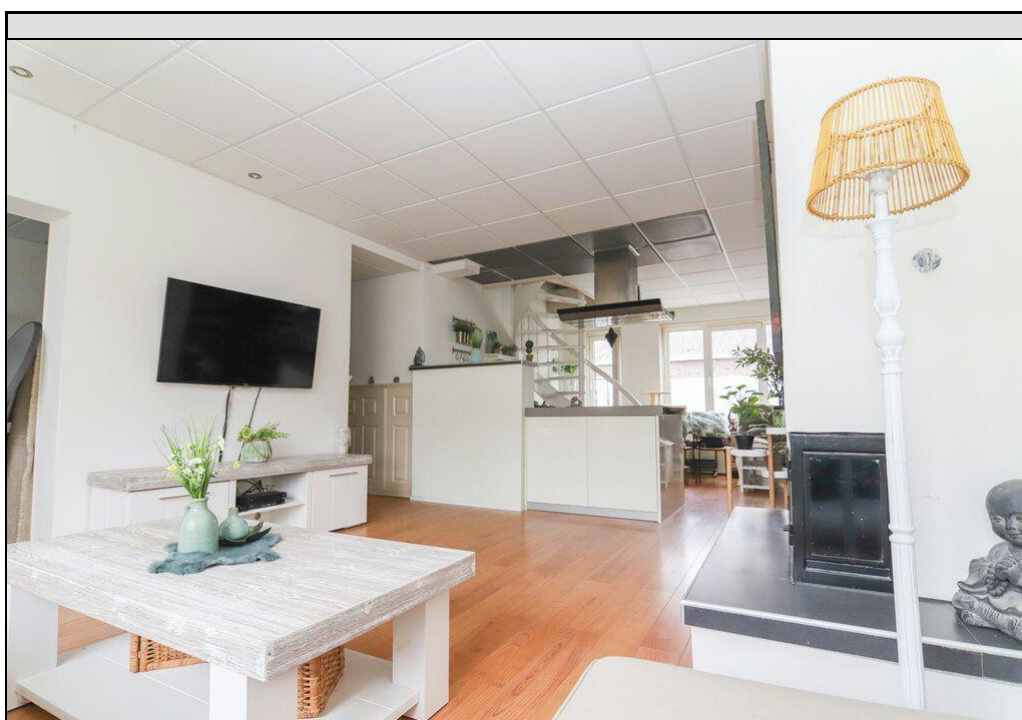
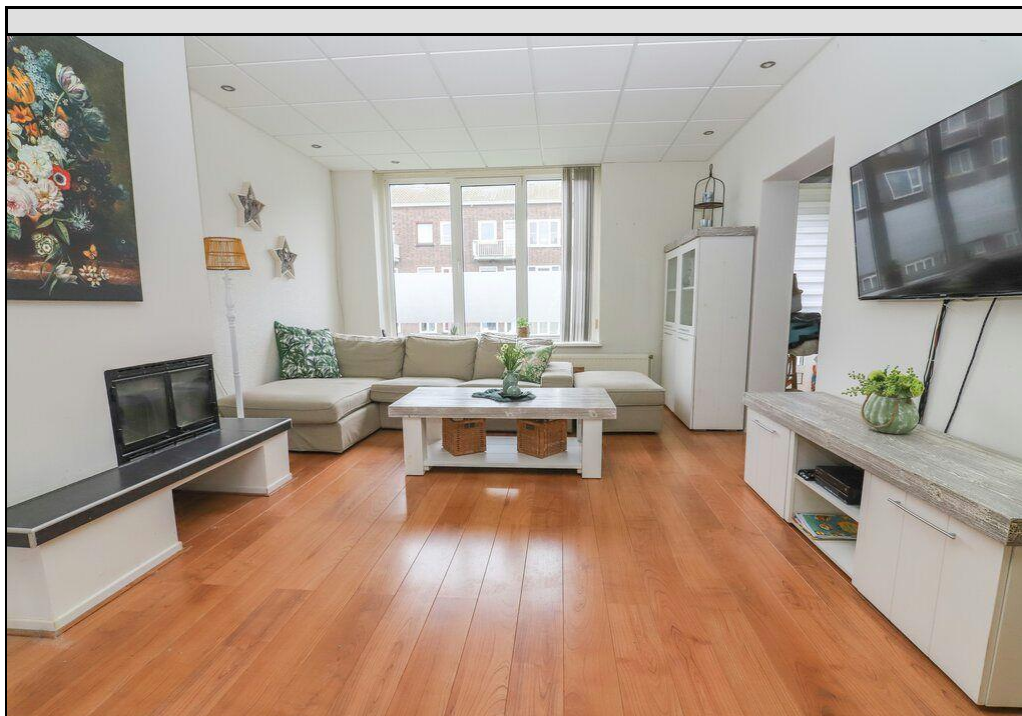
Detail

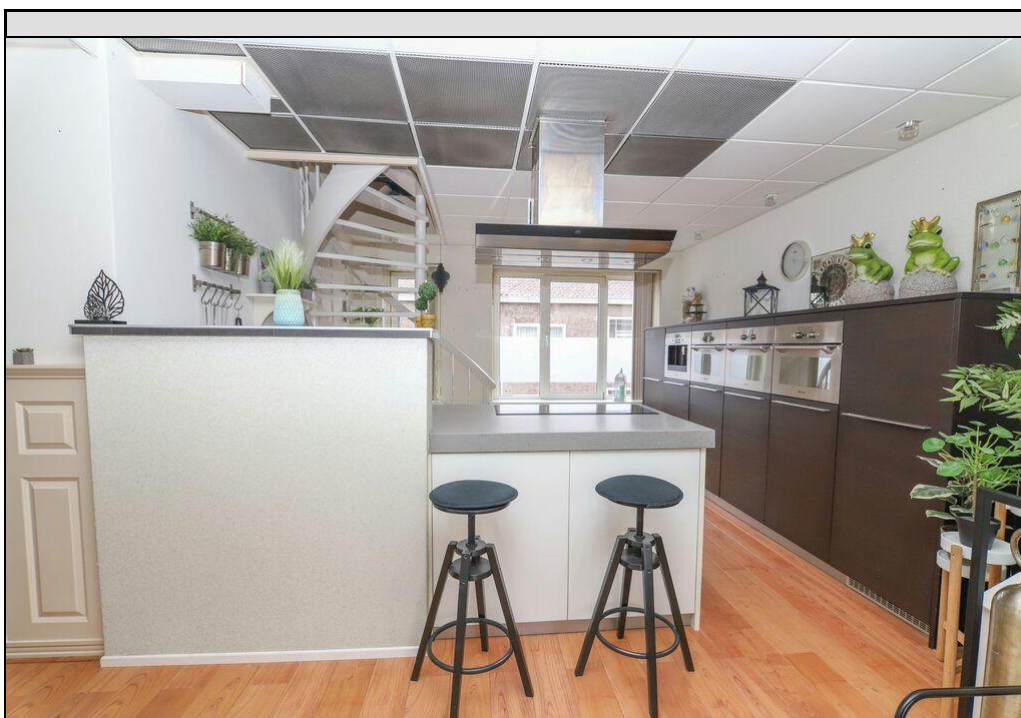
Ligging object:	In woonwijk
Bijzonderheden:	
Premies / sub:	
Verwarming:	
Isolatie:	Dakisolatie, Dubbel glas
Warmwater:	C.V.-Ketel
Berging:	Box
Kabel:	Ja
Alarm:	Nee
Zonwering:	Ja

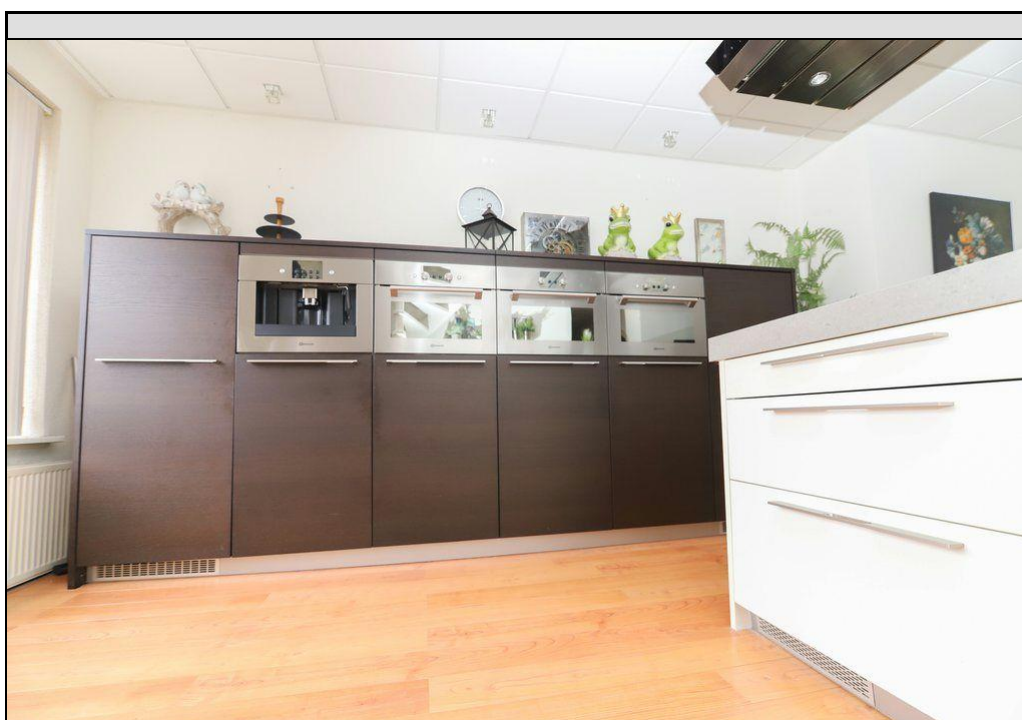
Tuin gegevens

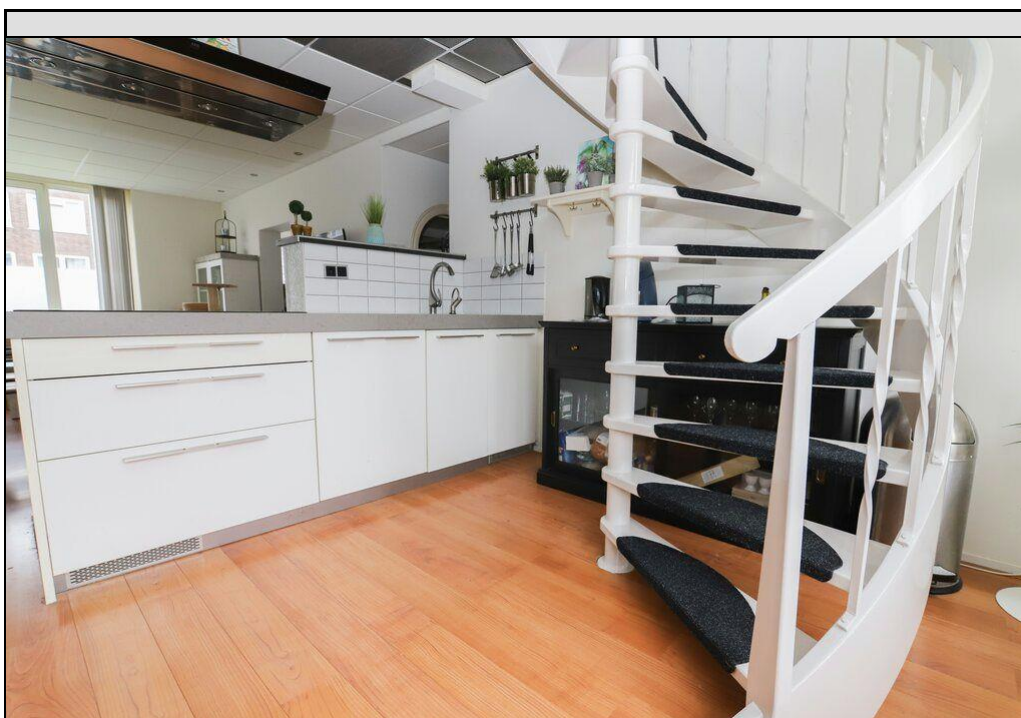
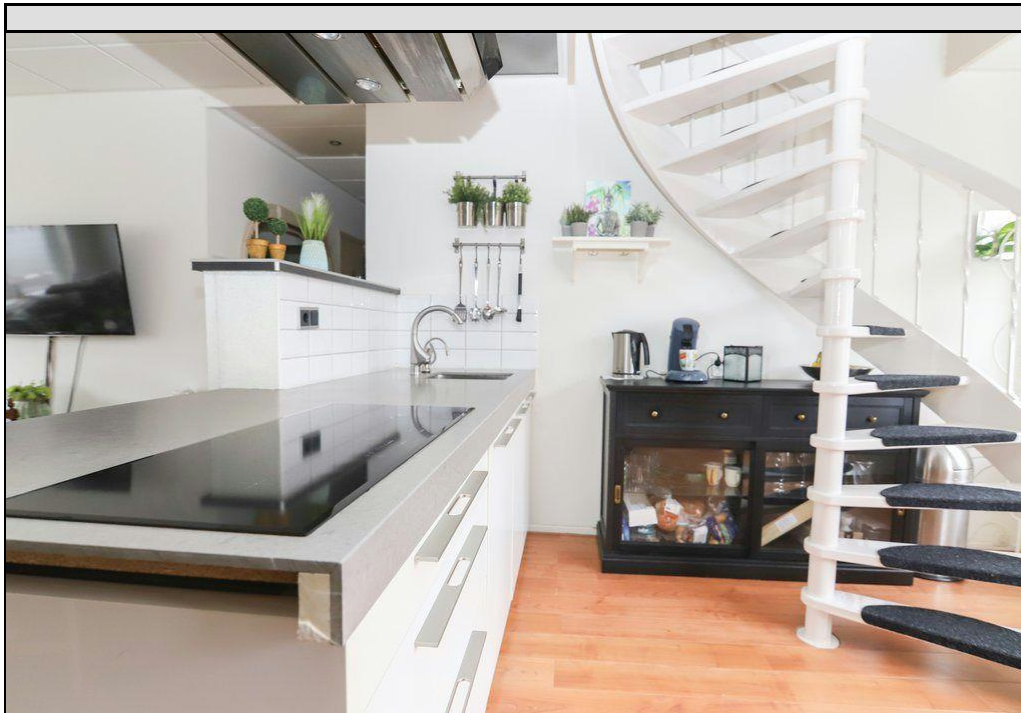
Tuin:	geen tuin
Tuin diepte:	
Tuin breedte:	
Achtertuintuin m2:	
Ligging:	
Kwaliteit tuin:	

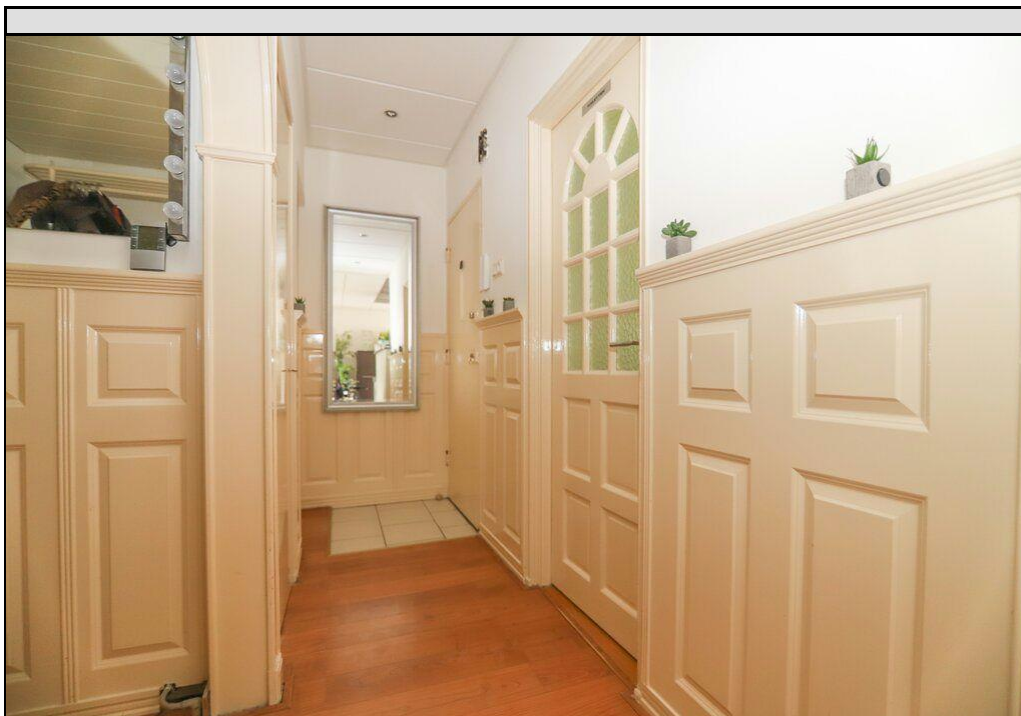


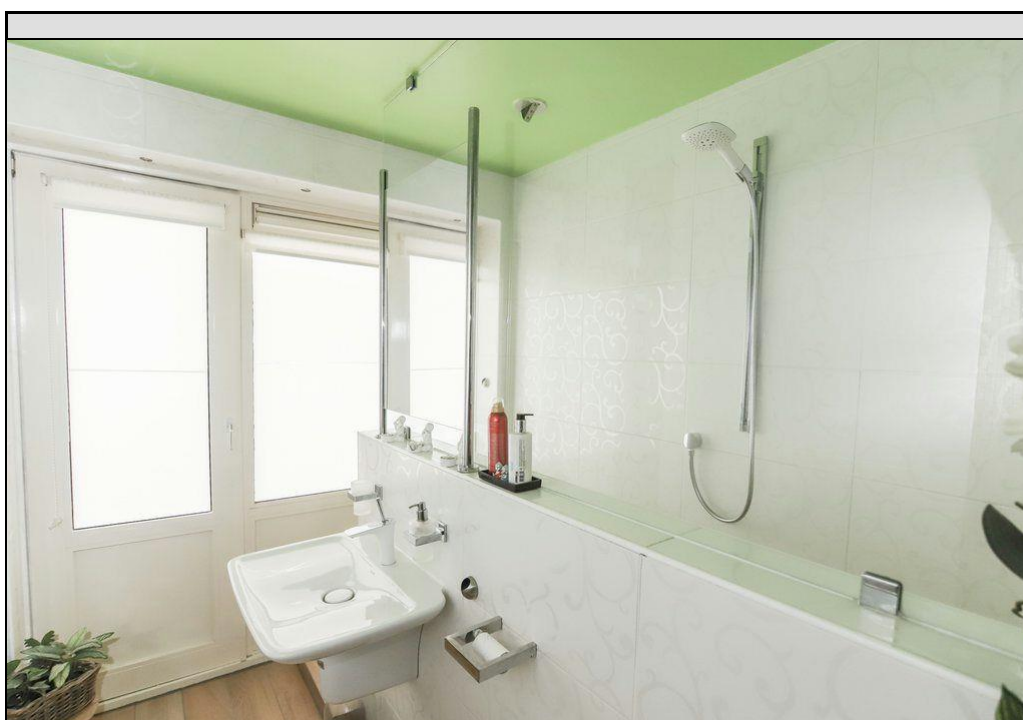


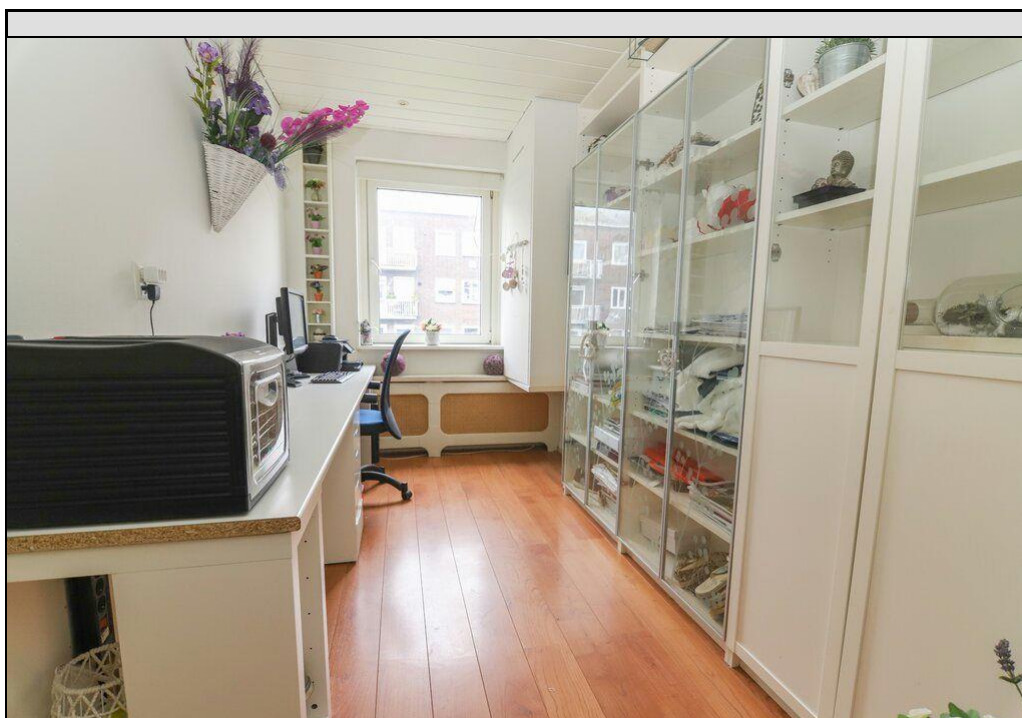
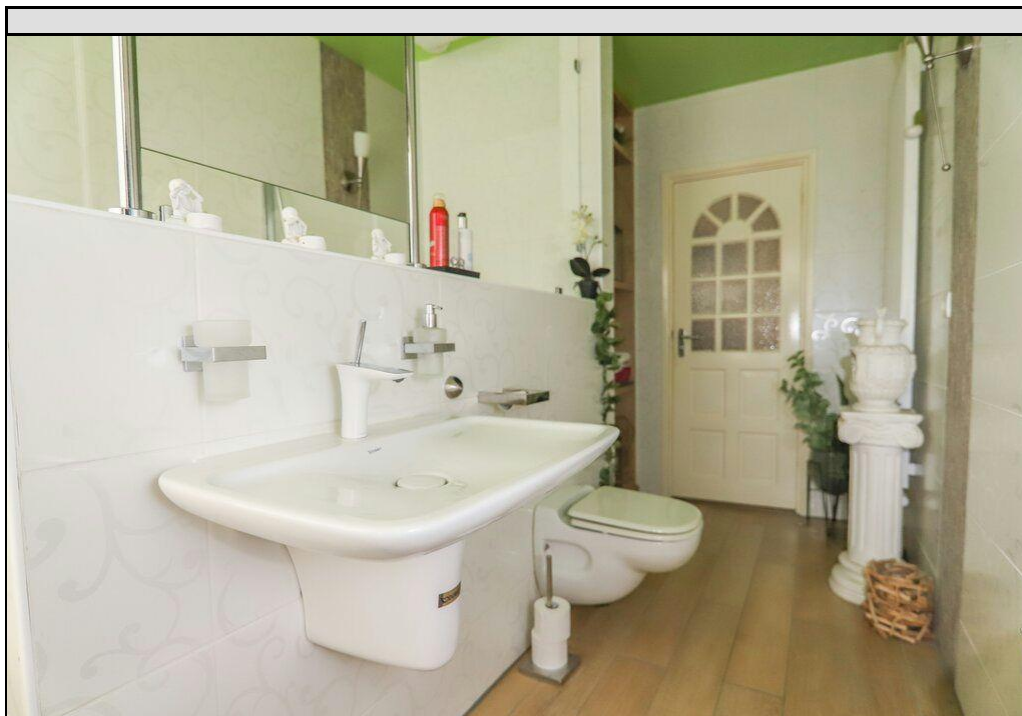


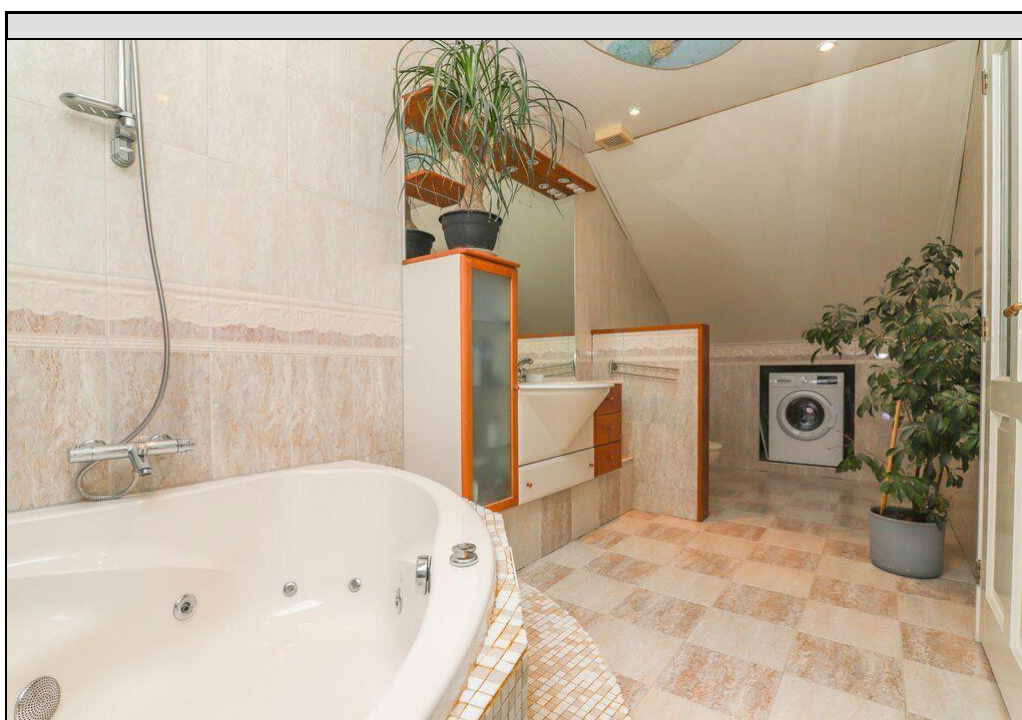
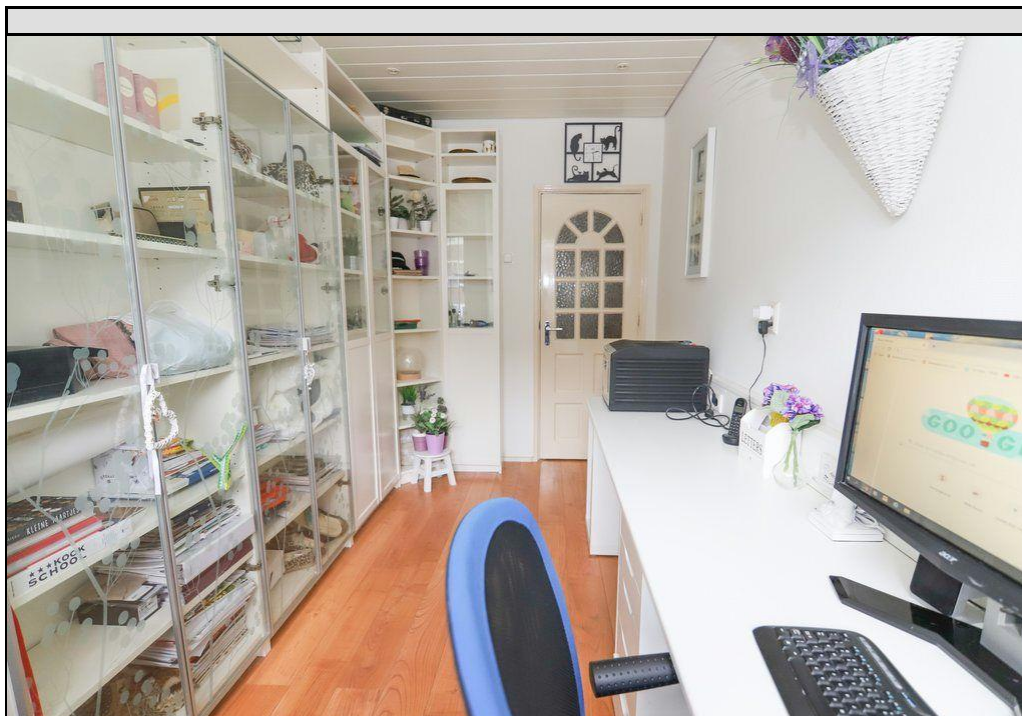


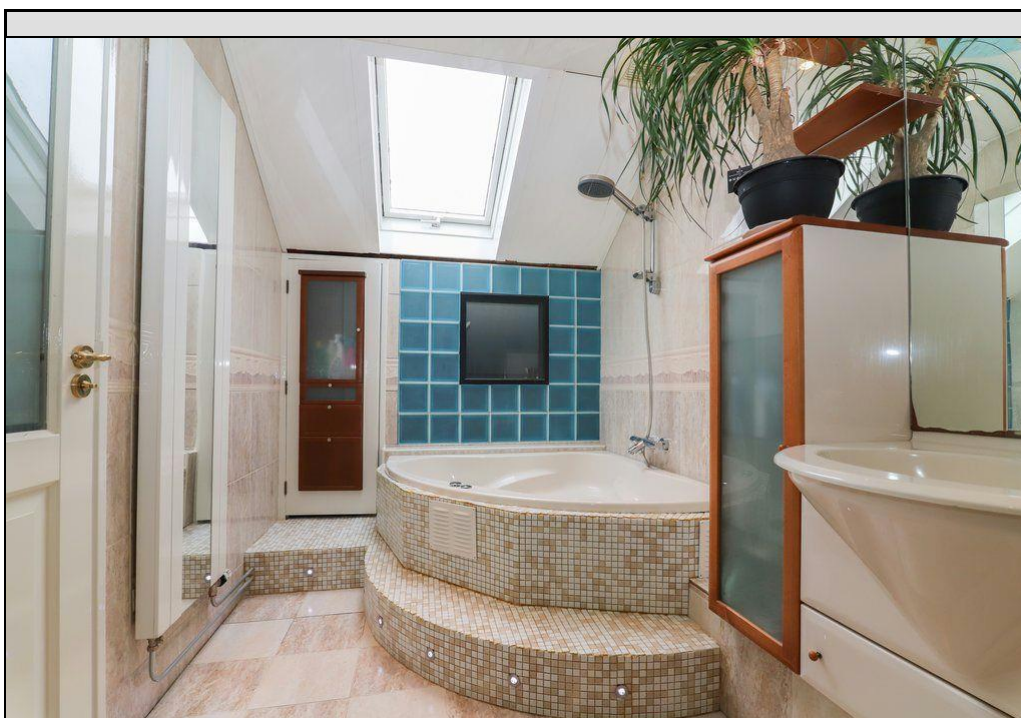
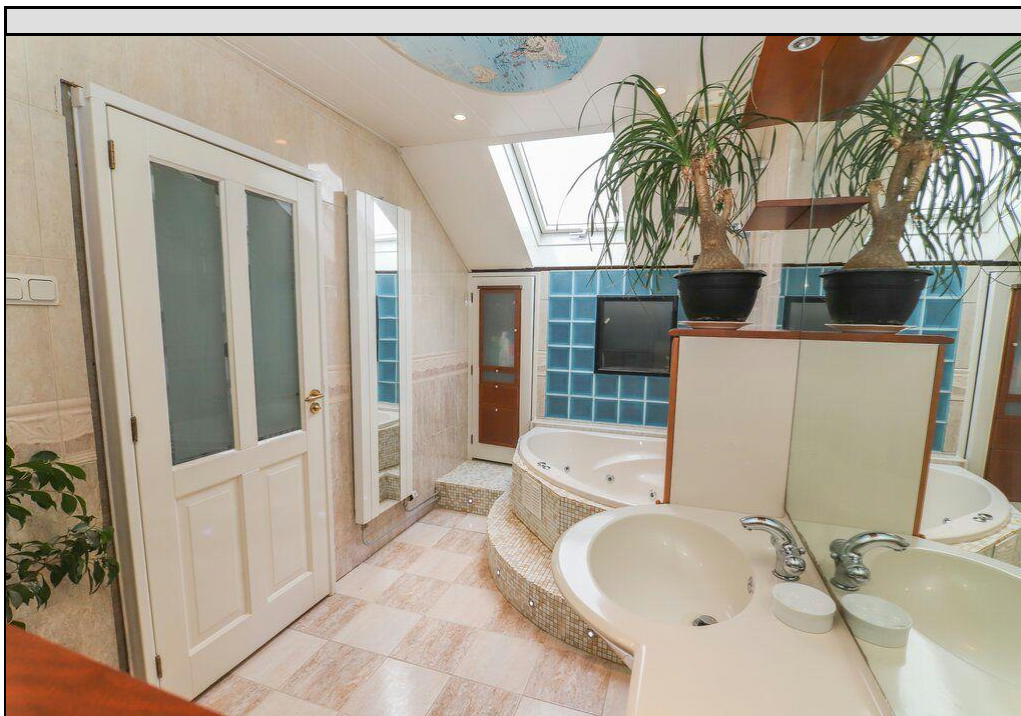


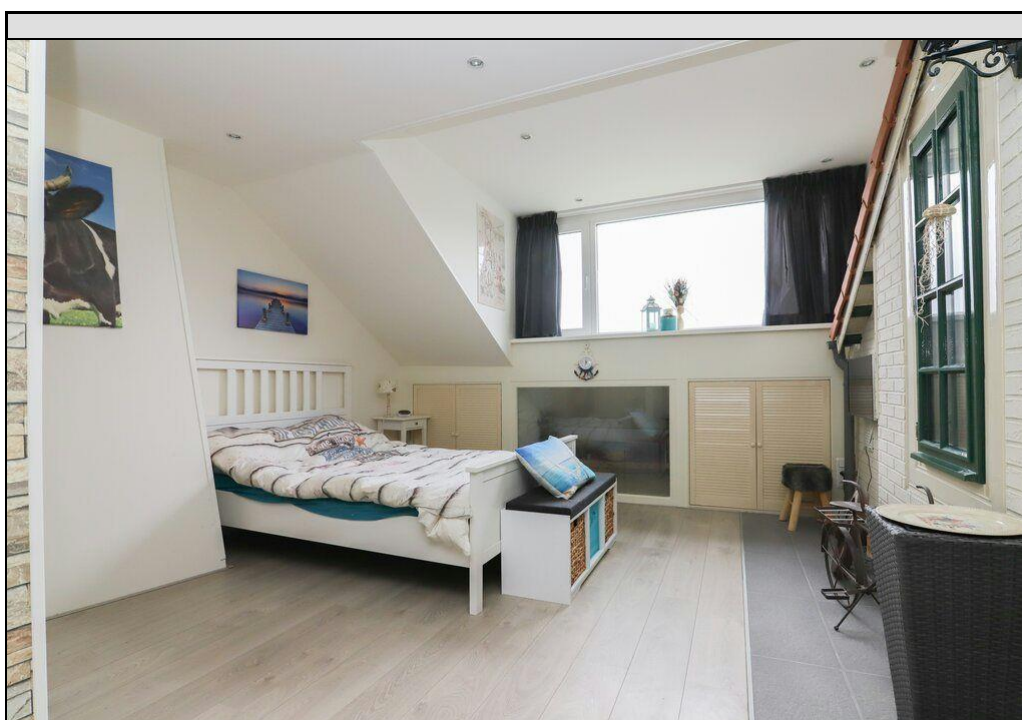
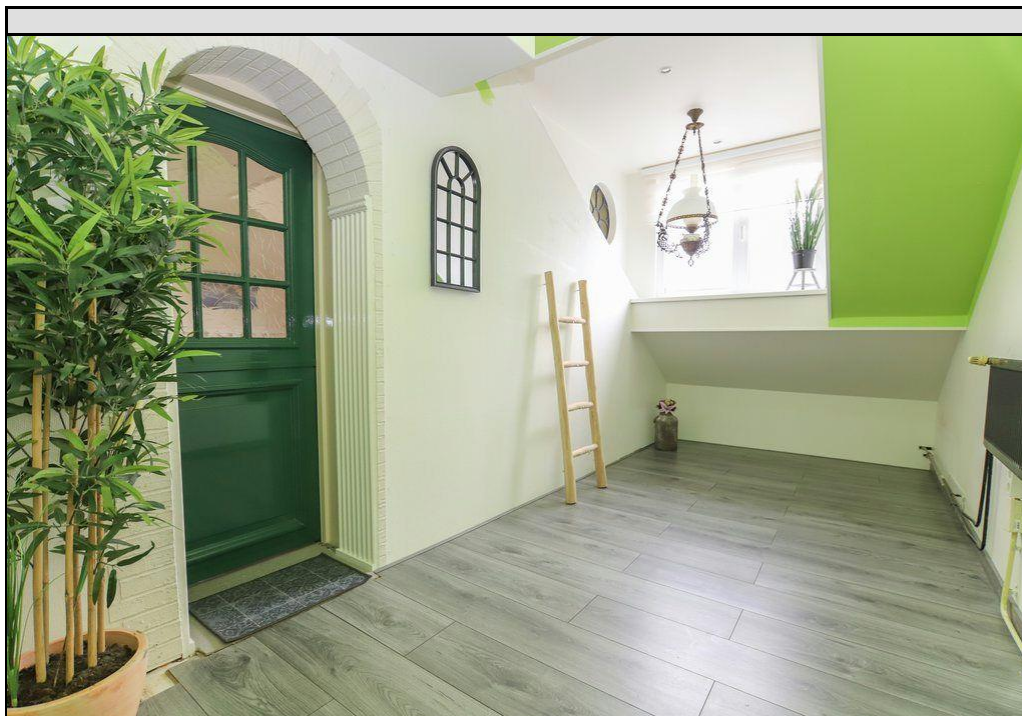


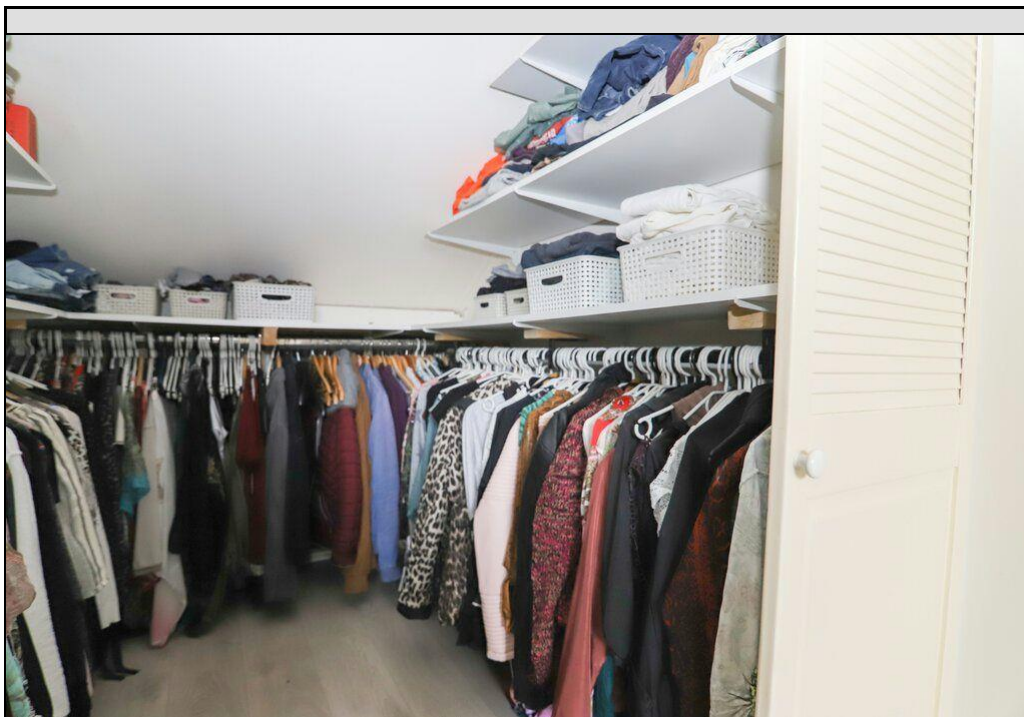
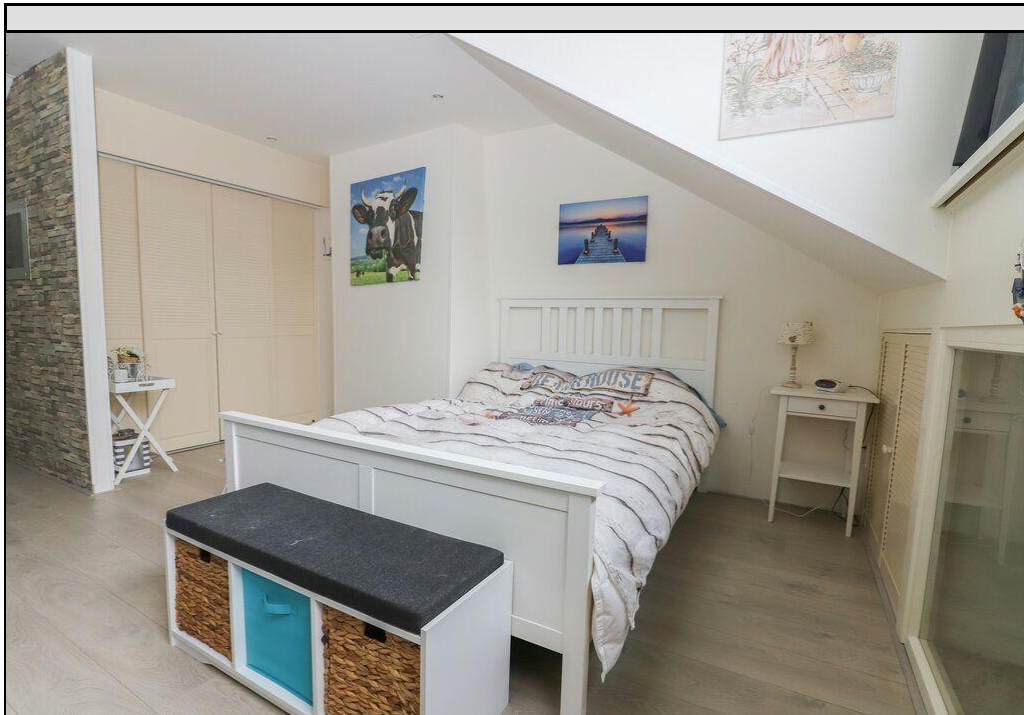










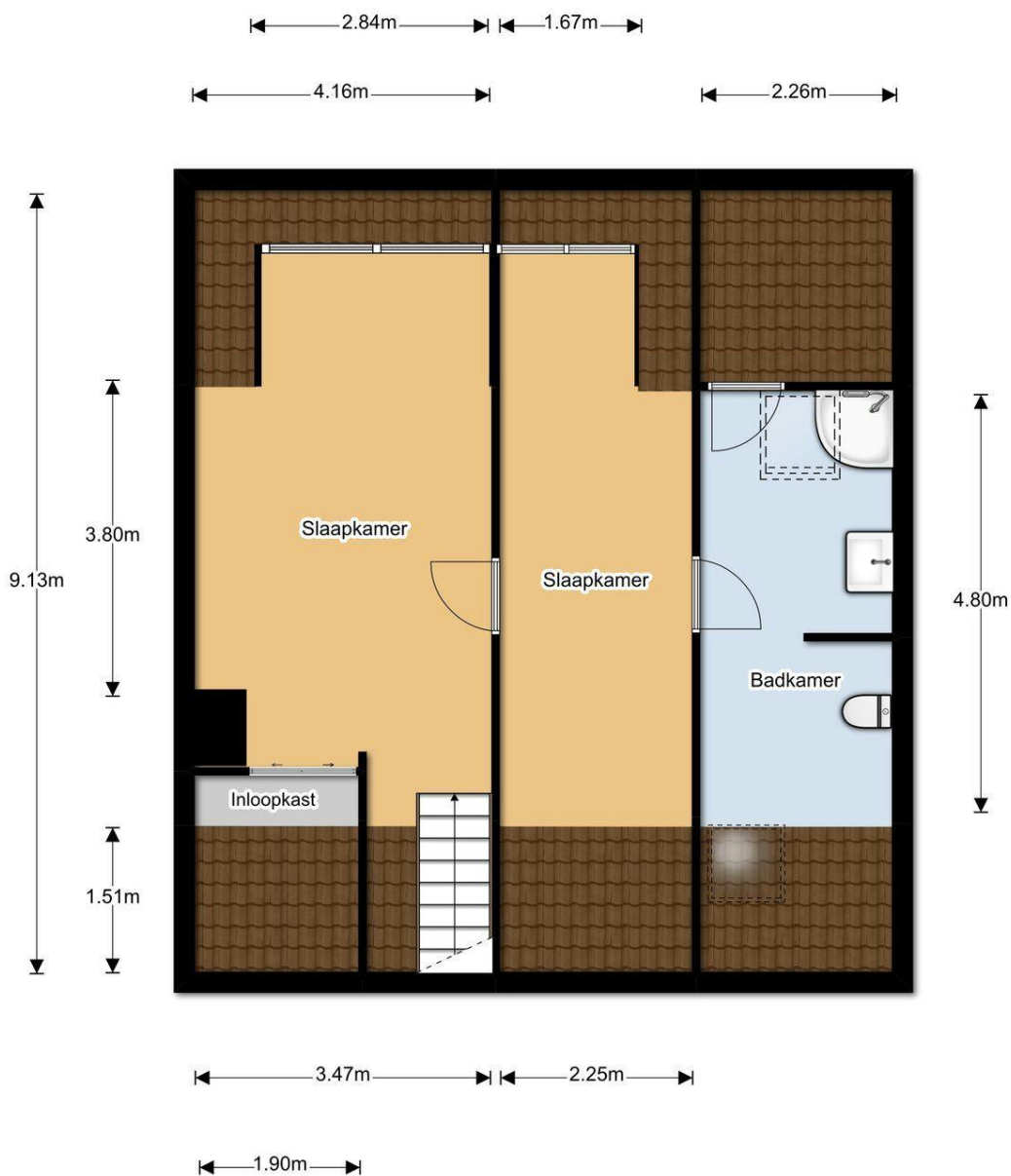








Aan de plattegronden kunnen geen rechten worden ontleend.
© Realax www.realax.nl



Aan de plattegronden kunnen geen rechten worden ontleend.
© Realax www.realax.nl