

Sportlaan 17 Vlaardingen

Vraagprijs € 435.000 k.k.



*gevoel
voor
wonen*

Van Driel Makelaardij
Westhavenkade 44
3131 AE Vlaardingen

t 010 232 88 99
f 010 232 77 03
e info@vandrielmakelaardij.nl

vandrielmakelaardij.nl
btw 808870294
kvk nr 24305879

abn amro 57.11.09.020

Wat is dit een heerlijk ruim 6 kamer herenhuis, met een diepe tuin van maar liefst ca. 20 meter. De woning is goed onderhouden, op eigen grond gelegen en beschikt nog over sfeervolle details zoals een erker, paneeldeuren en glas in lood ramen. Daarbij is de ligging bijzonder prettig in een rustige straat in Vlaardingen Ambacht met ruime parkeermogelijkheden, nabij winkels, openbaar vervoer en uitvalswegen.

Indeling:

Begane grond:

De woning heeft een ruime voortuin. Binnenkomst is in een zogenaamde vestibule met meterkast, die overgaat in de gang met toegang tot de woonkamer, de toiletruimte en de trapopgang naar de 1e verdieping met daaronder een trap/kelderkast. De vestibule en gang hebben een plavuizenvloer en sfeervolle glas in lood ramen. Het toilet is netjes, deels betegeld en heeft een fonteintje.

De riante doorzon woonkamer van ca. 37,5 m² ademt modern comfort met een klassiek inslag uit. Aan de voorzijde een erker met aan bovenzijde glas in lood ramen en een (gas)haard met stenen schouw. Er is een schuurwerk plafond met inbouw spots en de woonkamer heeft strakke wanden. De parketvloer en openslaande deuren naar de tuin maken het plaatje compleet. Vanuit de woonkamer is er toegang tot de semi-open keuken. Er is gekozen voor een witte uitvoering met een gemêleerd granieten aanrechtblad. De keuken beschikt over de navolgende inbouwapparatuur: 5-pits gaskookplaat met afzuigschouw, 1½ spoelbak, vaatwasser, combi-magnetron, apothekerskast en een koelvriescombinatie.

1e verdieping:

Vanuit de overloop is er toegang tot de 3 slaapkamers en de badkamer. Aan de voorzijde bevinden zich 2 slaapkamers van resp. ruim. 14 m² en bijna 6 m². Beide kamers zijn voorzien van parketvloer en de grootste kamer van een vaste kast. Aan de achterzijde bevindt zich ook een slaapkamer van ruim 14 m² met toegang tot het balkon door middel van openslaande deuren. Ook deze slaapkamer heeft een parketvloer.

De badkamer is uitgebouwd en geheel betegeld. Deze ruime van bijna 8 m² is slim ingedeeld en heeft een douchecabine, een meubel met dubbele wastafel, hoekbad, design radiator en een zwevend toilet. De ruimte beschikt over een mechanische afzuiging, een aluminium plafond met spots, een kunststof raam en een ventilatierooster;

2e verdieping:

Ook deze verdieping, met een royale overloop en 2 slaapkamers, biedt een zee van ruimte. De slaapkamer aan de achterzijde met dakkapel is ca. 8 m². De doorgebroken slaapkamer aan de voorzijde is ca. 15 m². Deze kamer heeft een dakkapel en Velux dakraam. Daarnaast 2 vaste kasten en een grote bergkast. De overloop is ingericht met aanrechtblad met onderkasten en spoelbak en de aansluitingen voor de wasmachine en de droger. Een Velux dakraam zorgt voor direct daglicht en een vlisotrap geeft toegang tot de bergvlkering.

Vliering:

De woning beschikt over een ruime vliering. Deze heeft een nokhoogte van 1,85 meter en een vloeroppervlakte van ruim 23 m². Op de vliering bevindt zich de opstelling van de CV-combiketel.

Buiten:

De voortuin is deels bestraat en voorzien van vast groen waarbij de aanplanting zorgt voor een groen 'scherm', waarbij er een sfeervolle privacy ontstaat. De achter tuin is prima onderhouden. Er is gekozen voor een combinatie van bestrating, gras en vaste borders met veel (blijvend) groen en is er een watertappunt. De tuin ligt op het zuidoosten en is ca. 20,00 meter lang en 6,00 meter breed. Aan de achterzijde van de tuin is een houten berging van bijna 12 m² met een aangebouwde sfeervolle veranda. Tevens beschikt de tuin over een achterom.

Overige:

Bouwjaar 1937, woonoppervlakte ca 148 m². De elektrische installatie omvat 7 groepen met aardlekschakelaar en hoofdschakelaar. De woning is nagenoeg geheel voorzien van dubbele beglazing. Verwarming en warm water d.m.v. Cv-combi ketel Remeha Quinta uit 2008. Op de begane grond voor- en achter en de 1e verdieping achter is er zonwering in de vorm van een markiezen. Oplevering in overleg.

Neem uw eigen Vlaardingse NVM aankoopmakelaar mee, deze komt op voor uw belang.

De gegeven informatie is met zorg samengesteld, aan de juistheid of volledigheid kunnen echter geen rechten worden ontleend. Alle verstrekte informatie moet beschouwd worden als een uitnodiging tot het doen van een bod of om in onderhandeling te treden.

Adresgegevens

Sportlaan 17
3135 GR Vlaardingen

Provincie Zuid-Holland

Locatiegegevens



Object gegevens

Soort woning	Herenhuis
Typewoning	Tussenwoning
Bouwjaar	1936
Bouwworm	Bestaande bouw
Permanente bewoning	Ja
Huidig gebruik	Woonruimte
Huidige bestemming	Woonruimte

Maten Object

Aantal kamers:	6
Aantal Slaapkamers:	5
Volume m3:	450 m³
Perceeloppervlakte :	210 m²
Woonoppervlakte m2:	148 m²
Woonkamer m2:	38 m²

Detail

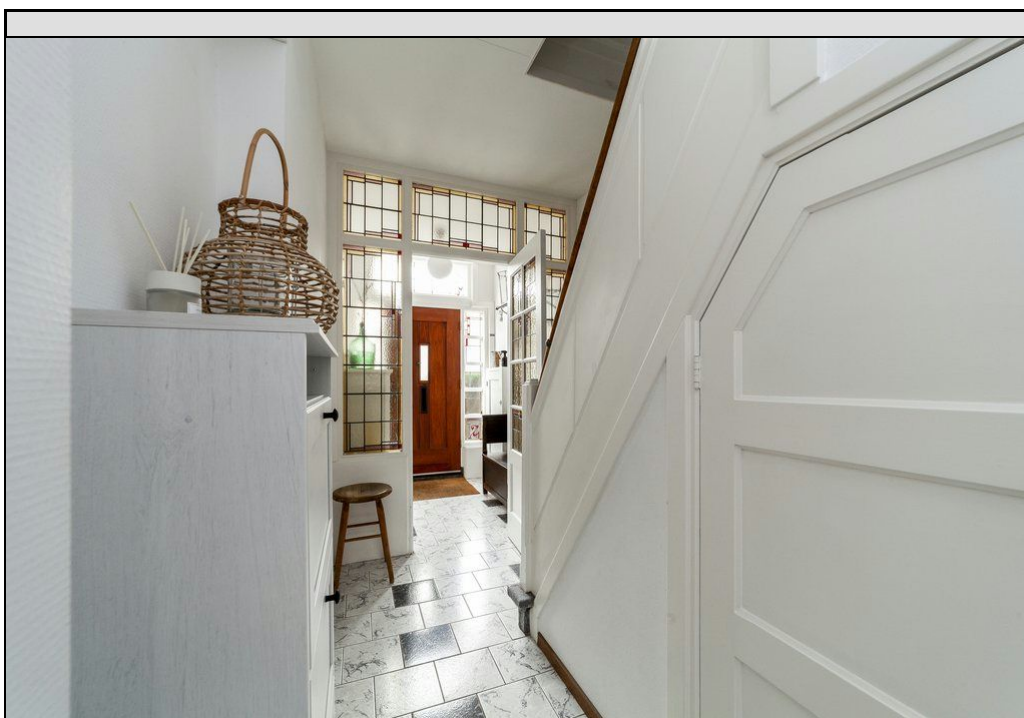
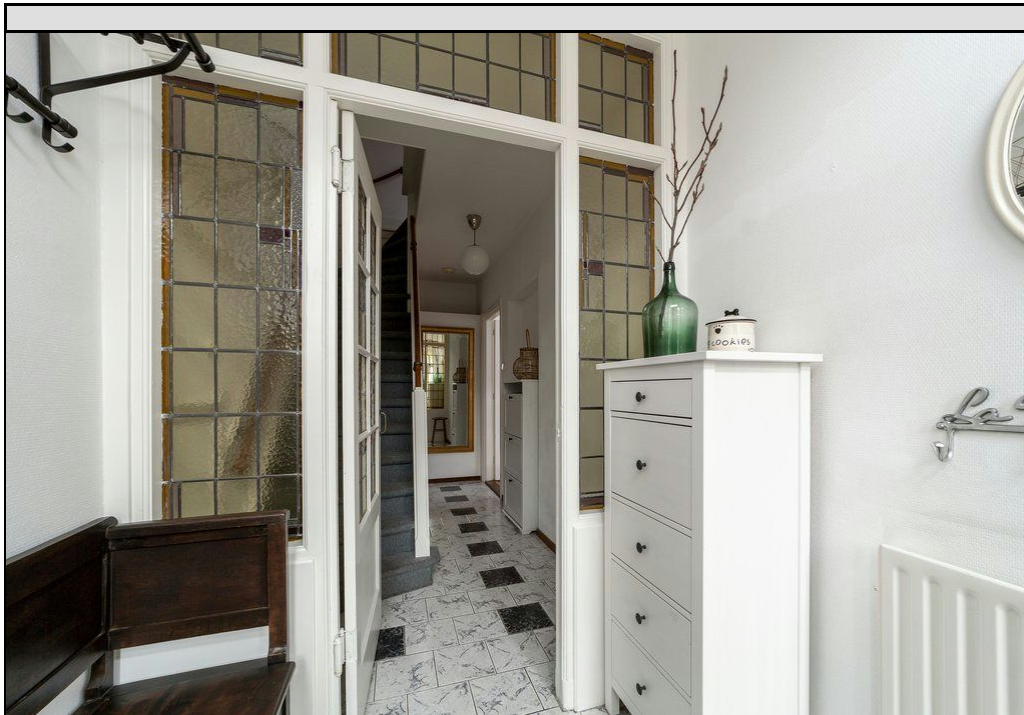
Ligging object:	Aan rustige weg, In woonwijk
Isolatie:	Gedeeltelijk dubbel glas
Warmwater:	C.V.-Ketel
Berging:	Vrijstaand hout
Kabel:	Ja
Alarm:	Nee
Zonwering:	Ja

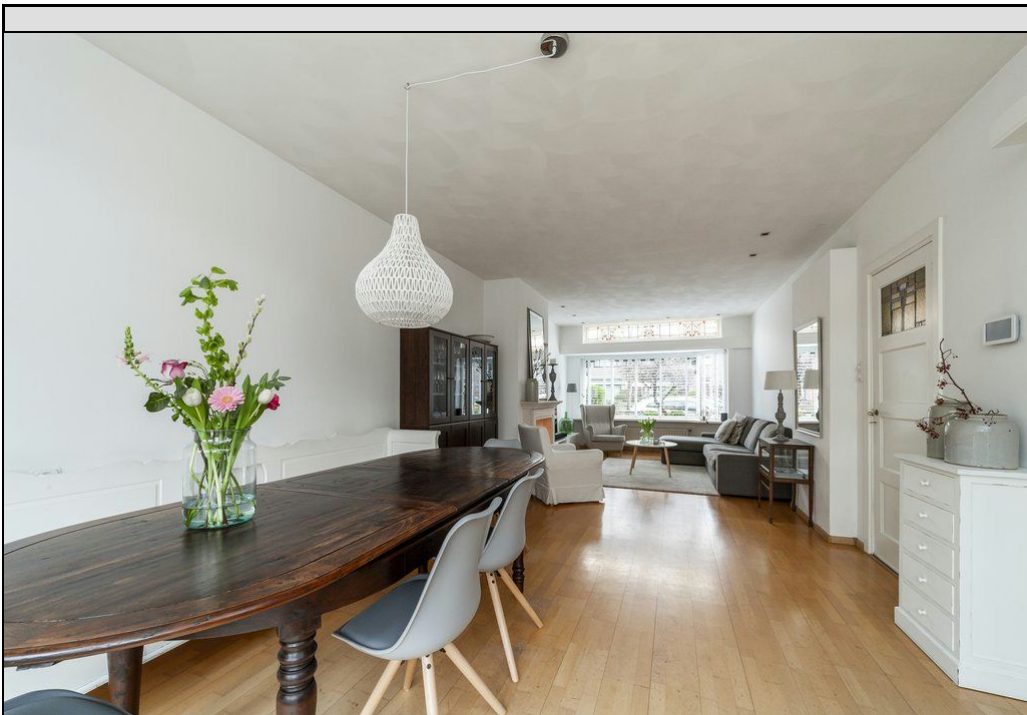
Tuin gegevens

Tuin:	achtertuin, voortuin
Tuin diepte:	2.000
Tuin breedte:	600
Achtertuin m2:	120
Ligging:	Oost, Zuid
Kwaliteit tuin:	normaal

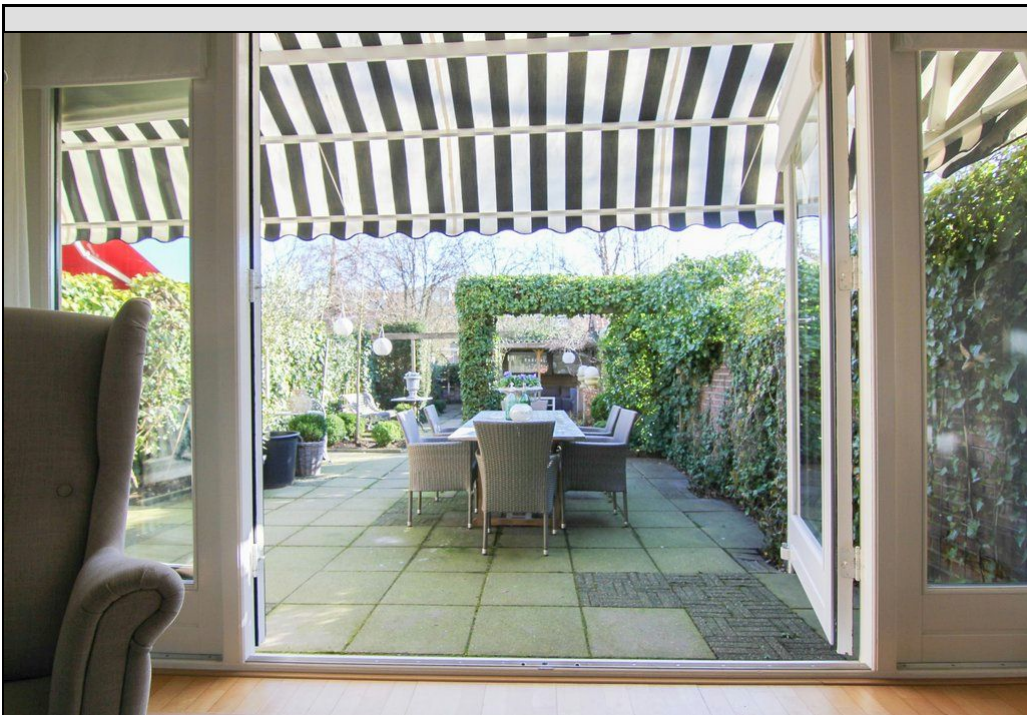


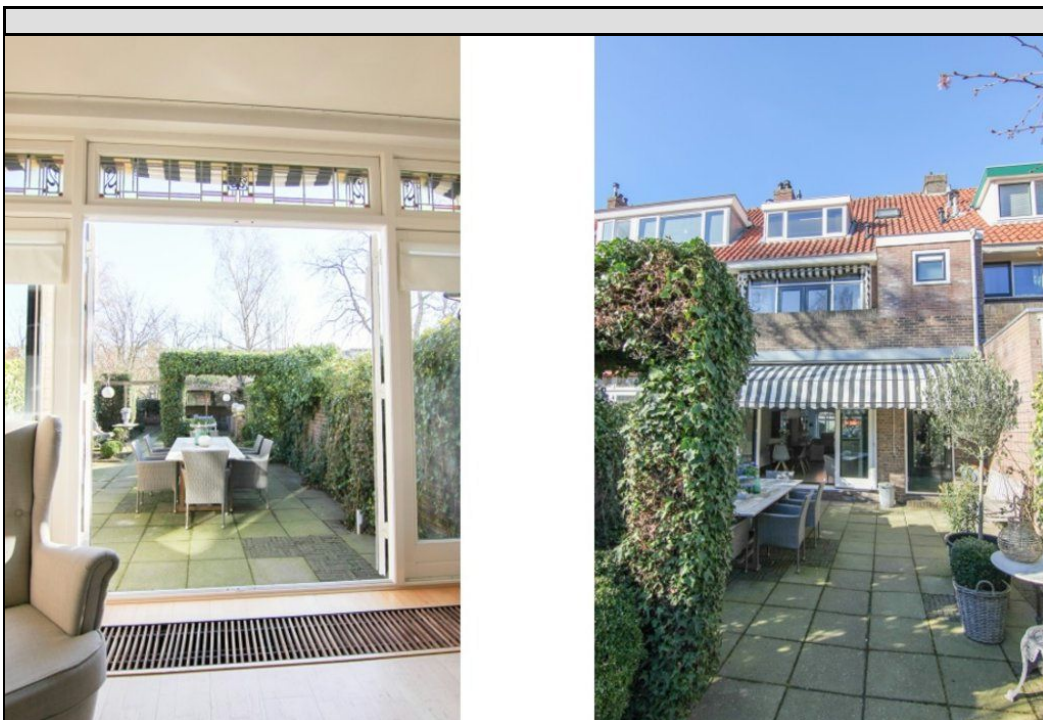


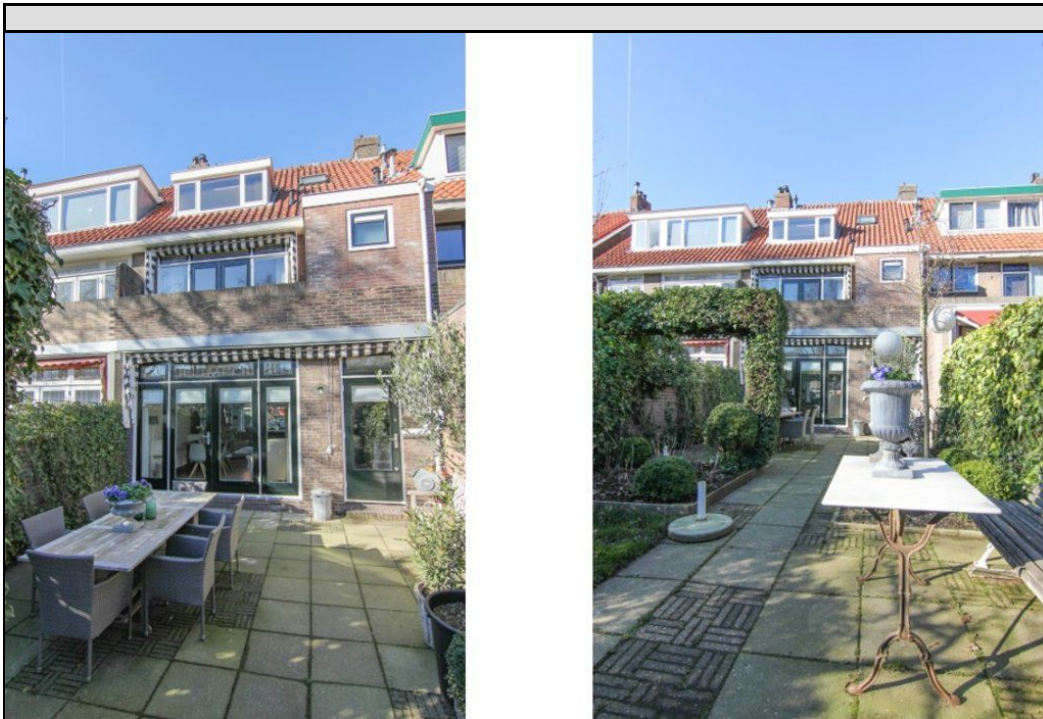


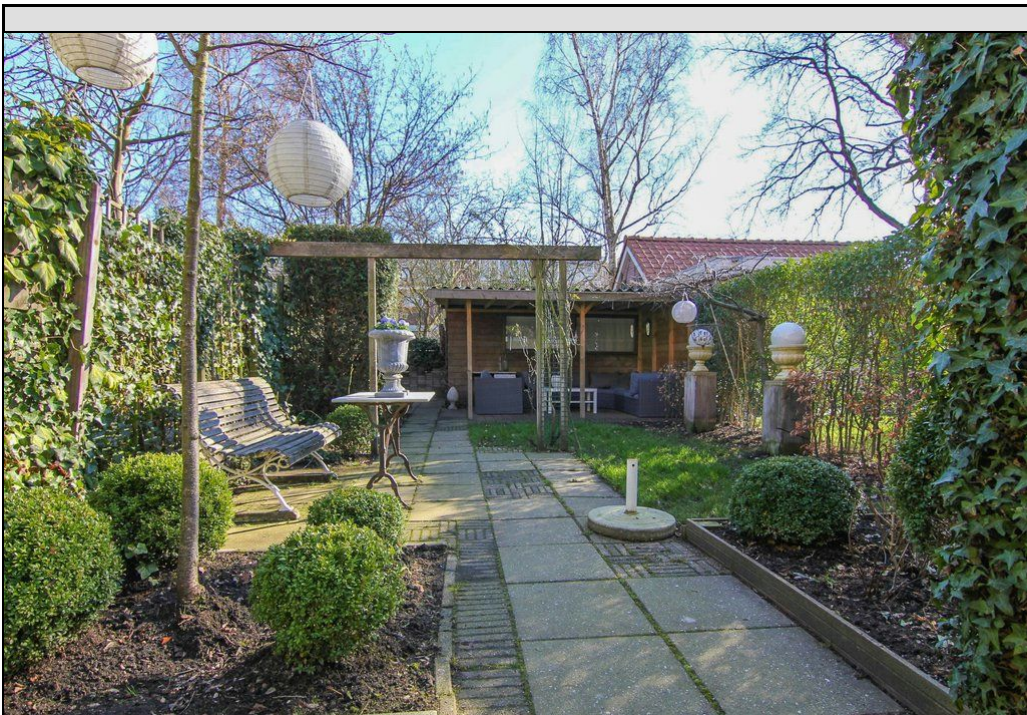
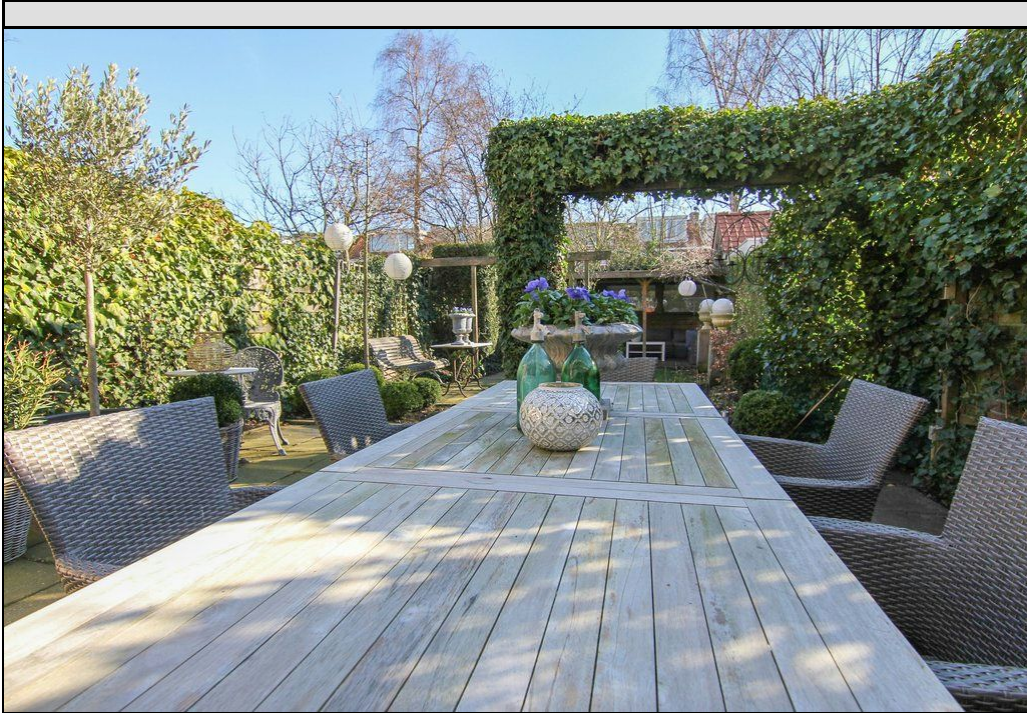




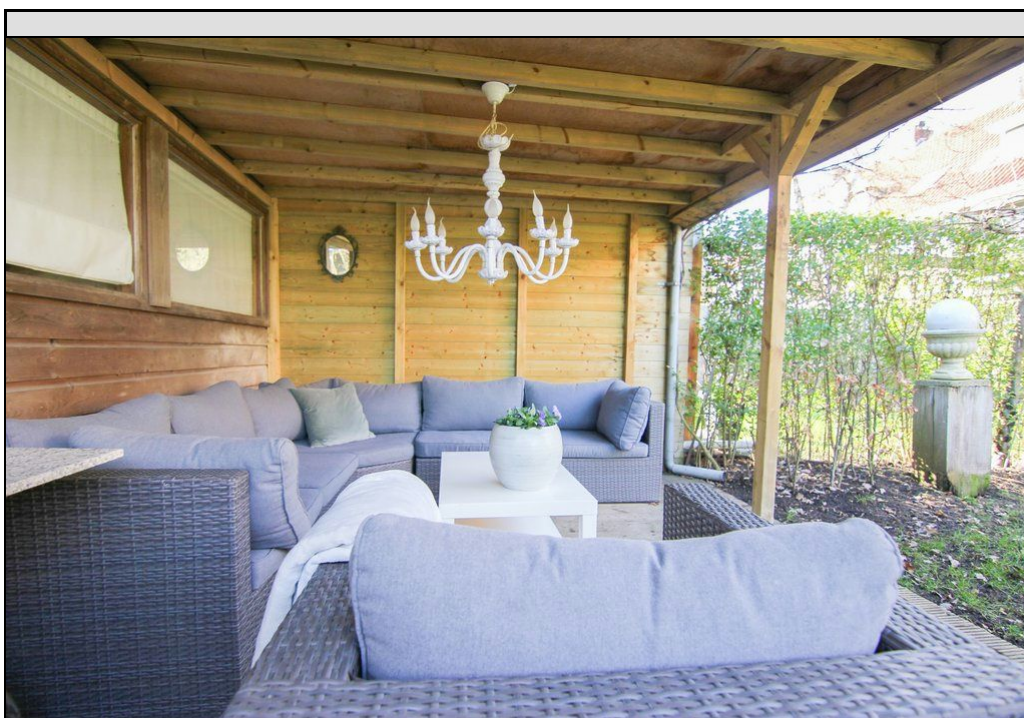
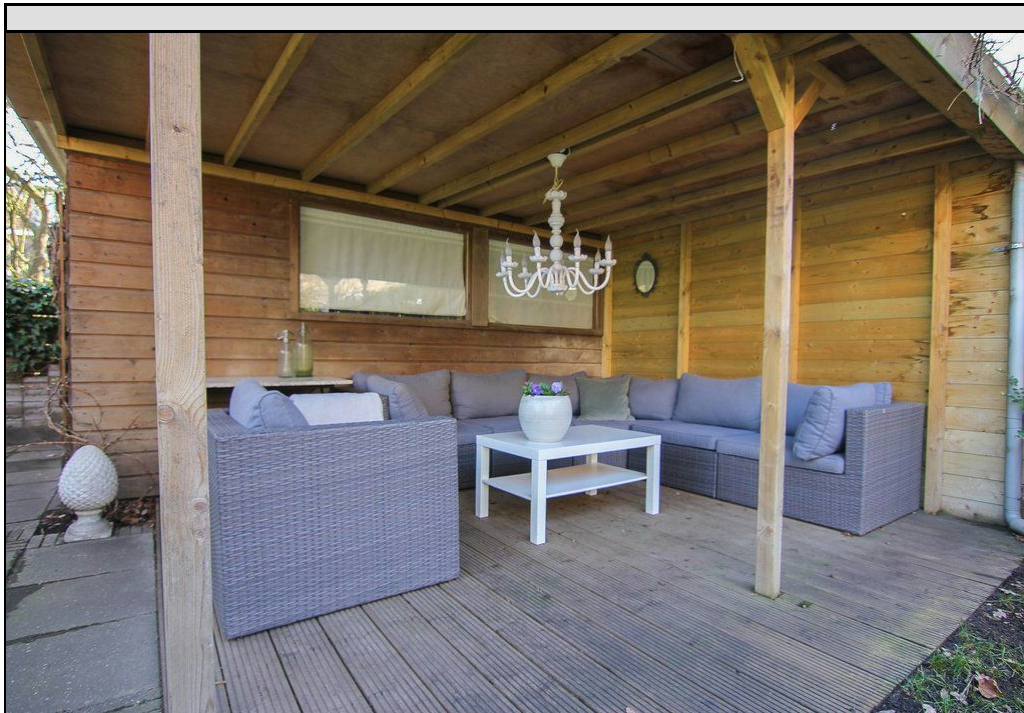


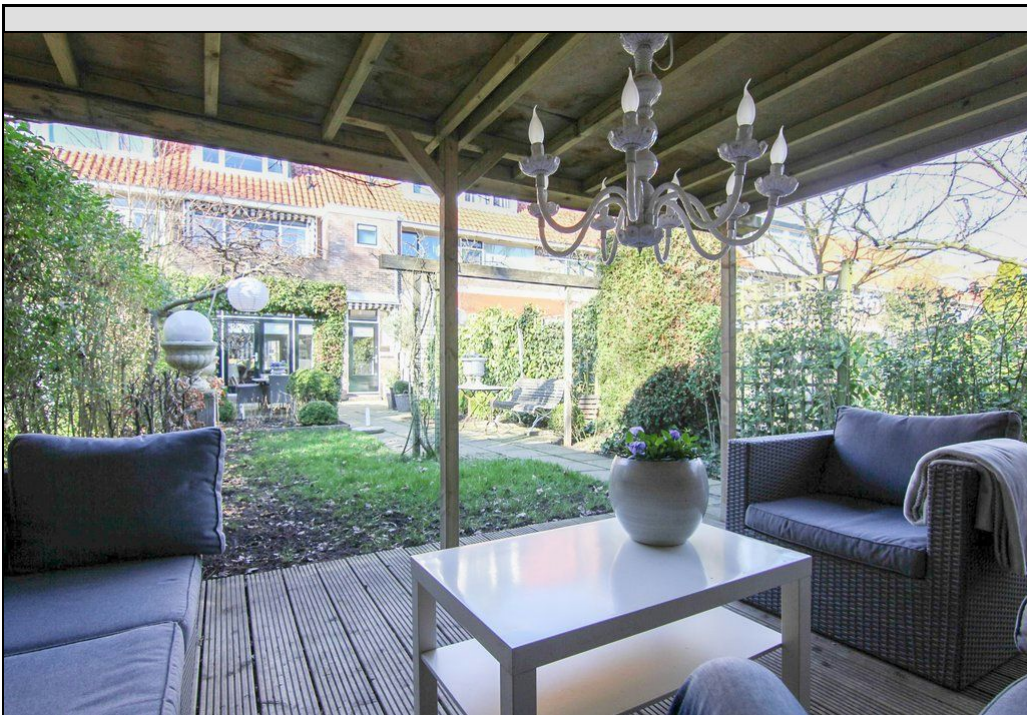


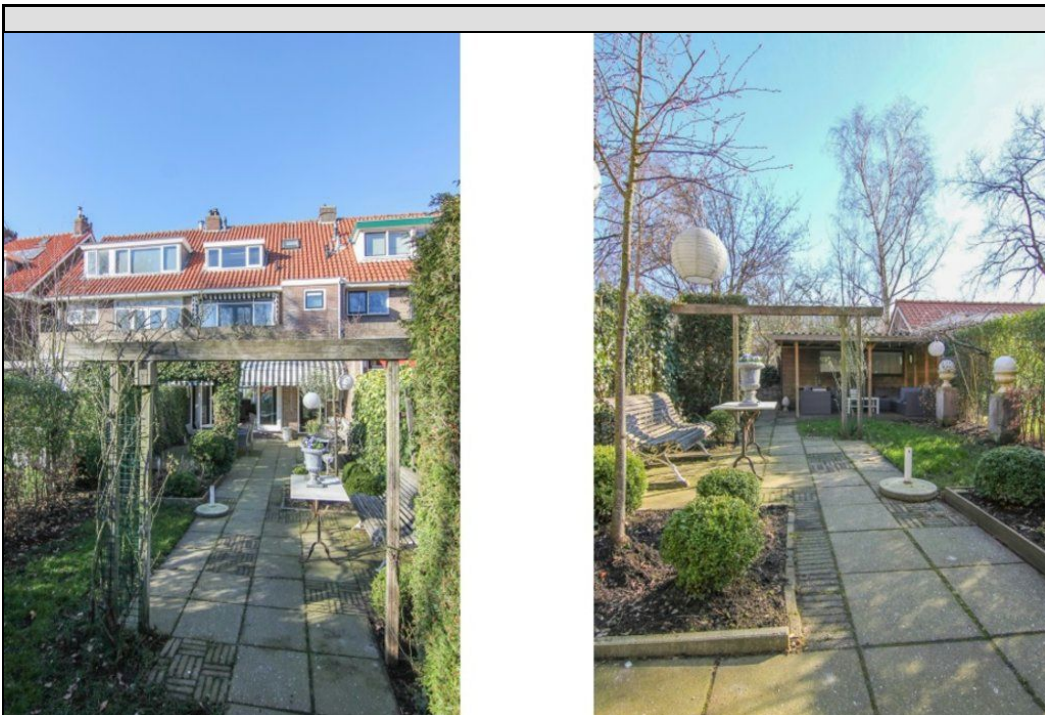










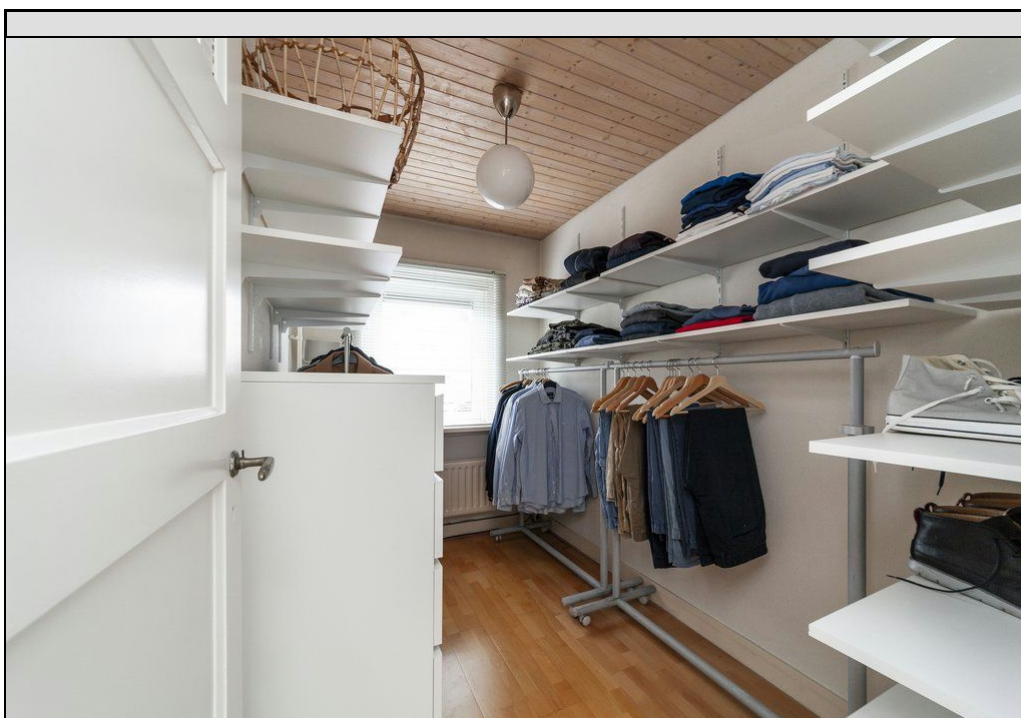


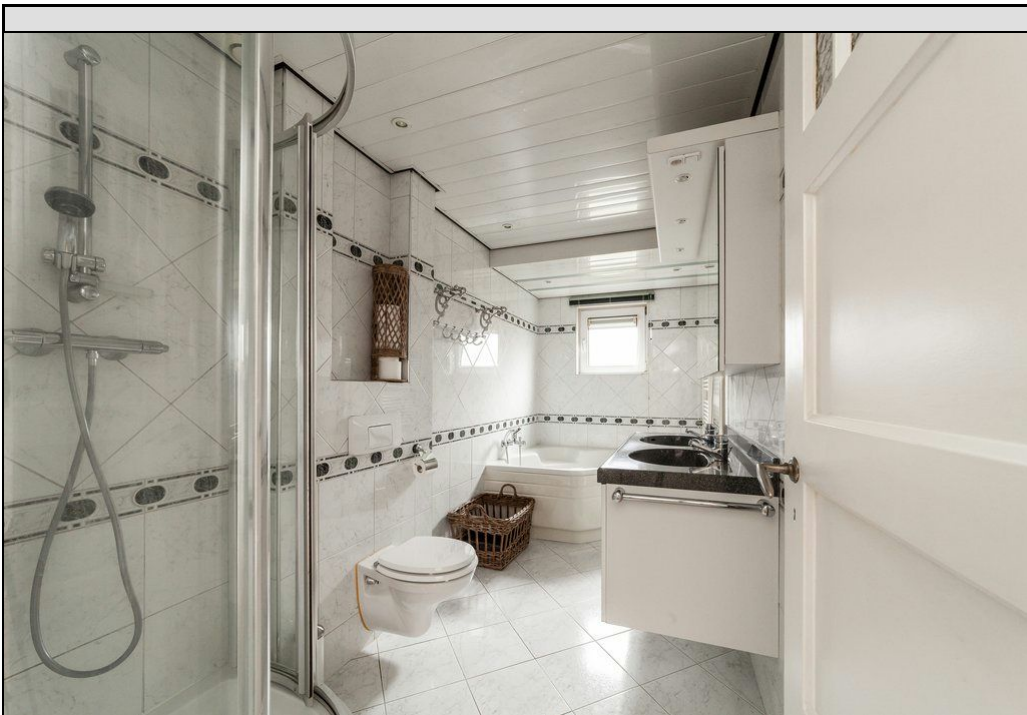


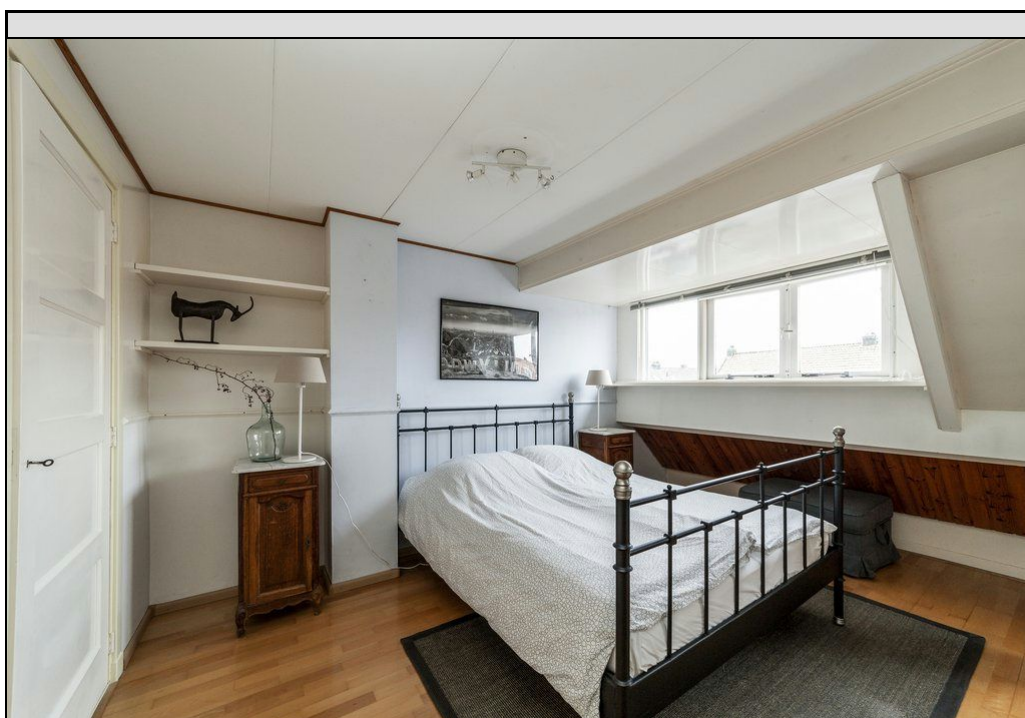
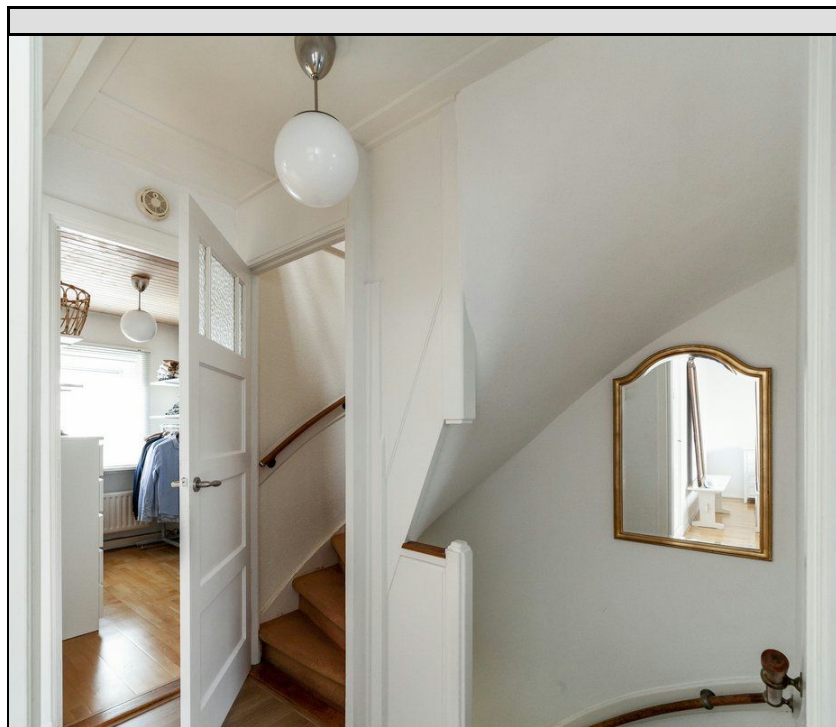


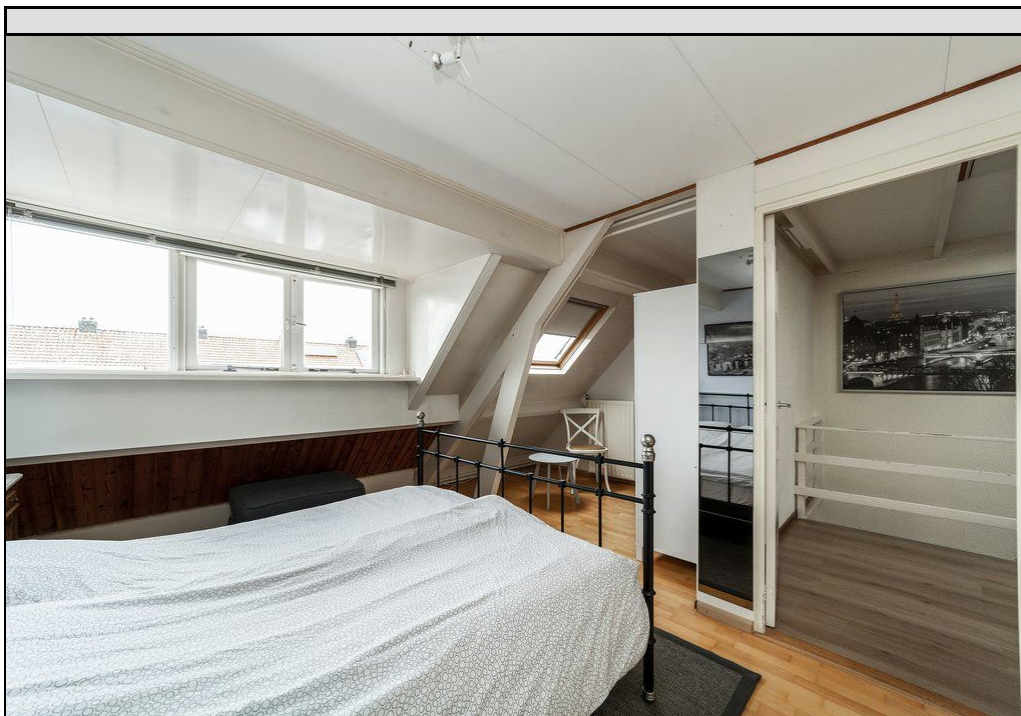






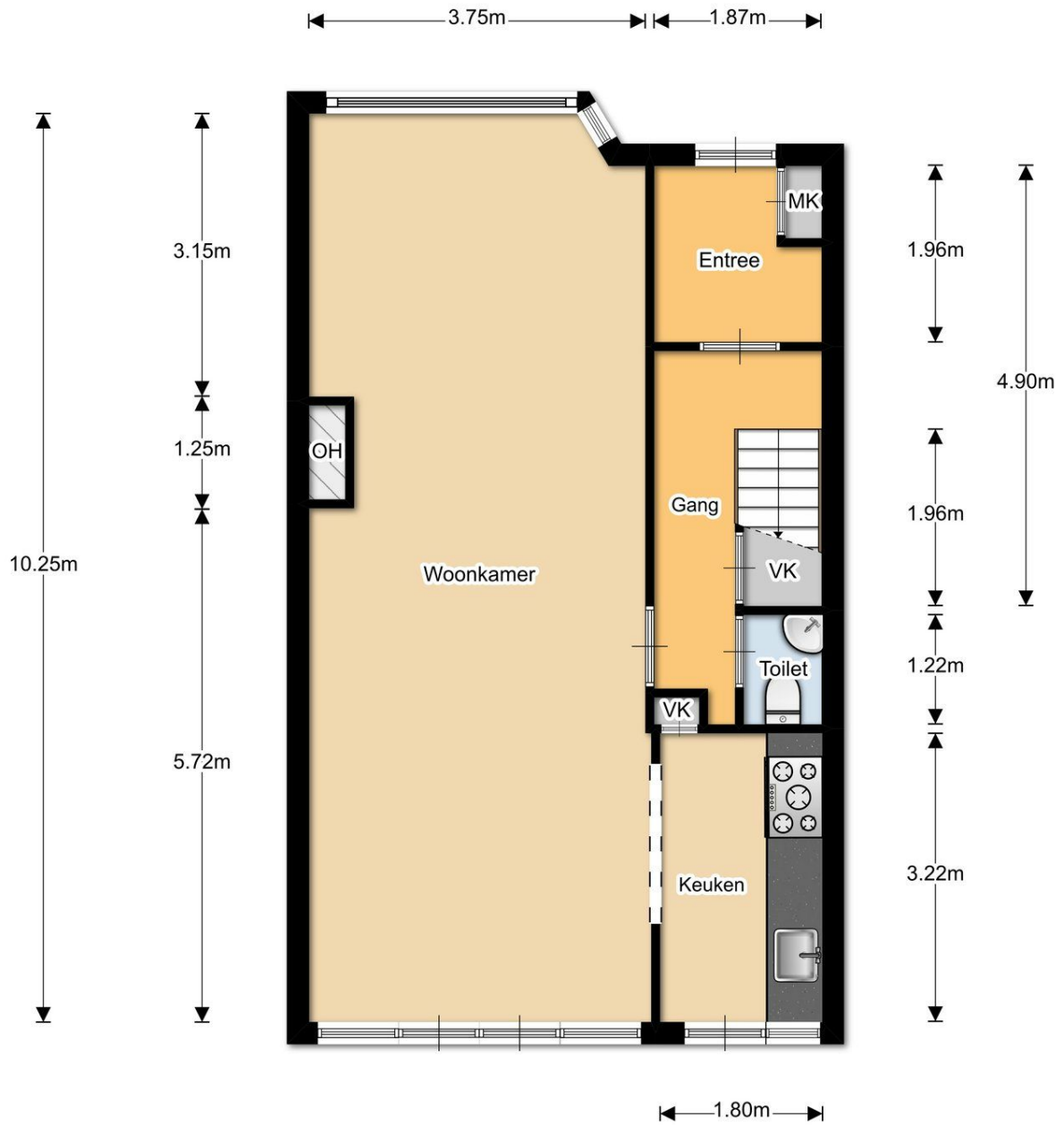




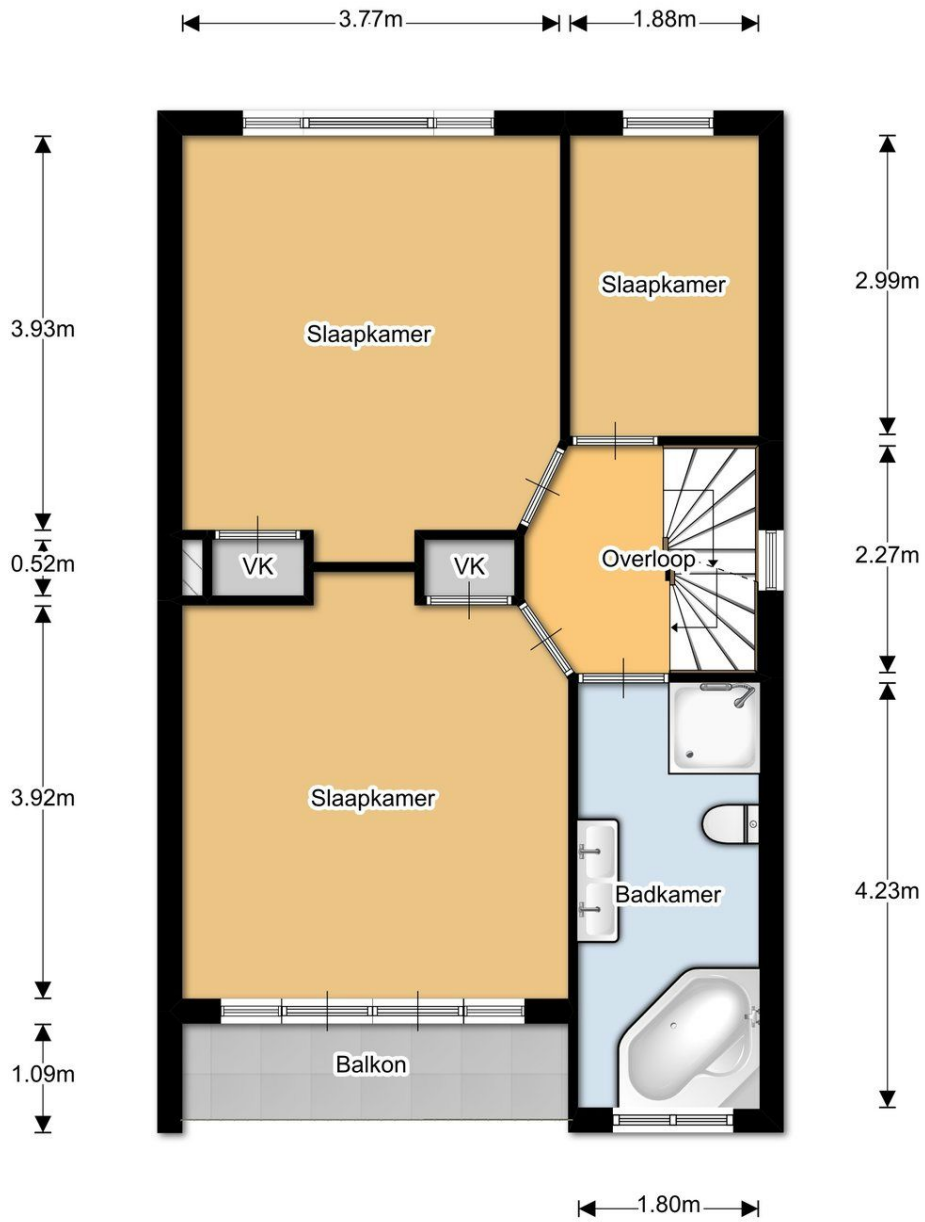




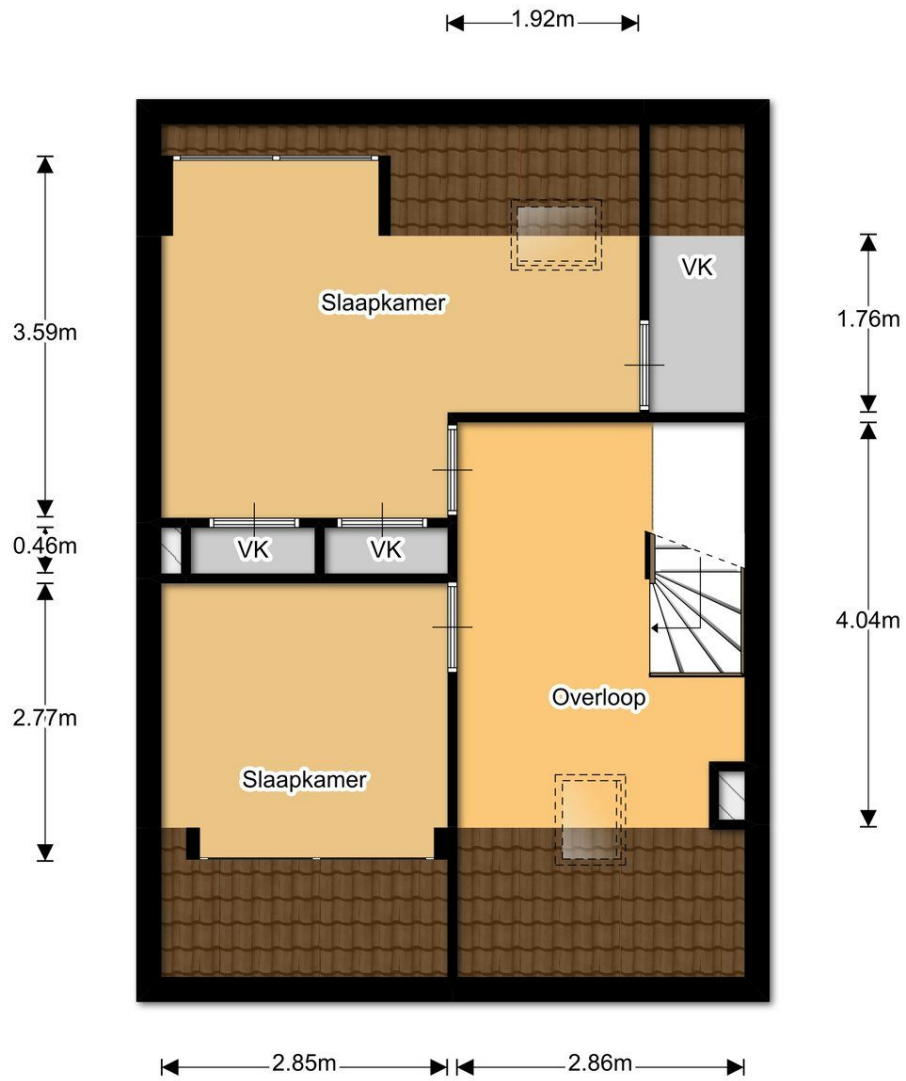




Aan de plattegronden kunnen geen rechten worden ontleend
© Relax www.realax.nl



Aan de plattegronden kunnen geen rechten worden ontleend
© Realax www.realax.nl



Aan de plattegronden kunnen geen rechten worden ontleend
© Relax www.realax.nl