



**Veenendaalkade 514  
2547 BC Den Haag**

**€ 195.000 k.k.**

Prijs	€ 195.000 k.k.
Postcode	2547 BC
Ligging	In woonwijk
Woningtype	Maisonnette
Woonruimte	106m <sup>2</sup>
Inhoud	336m <sup>3</sup>
Kamers	3
Oplevering	in overleg
Woontype	Bestaande bouw
Stad	Den Haag
Adres	Veenendaalkade 514
Bouwjaar	1952

Met een fraai uitzicht over de Veenendaalkade gelegen maisonnette (4e verdieping met bijbehorende kapverdieping) met 2 slaapkamers en een moderne badkamer en goed uitgevoerde open keuken. Qua ligging goed gesitueerd ten opzichte van diverse winkels zoals die van het winkelcentrum aan de Leyweg en het Monnickendamplein. Voor het openbaar vervoer zijn er op loopafstand zowel bus- als tramlijnen aan de Leyweg te bereiken. Deze goed onderhouden maisonnette is voorzien van kunststof kozijnen in de voor- en achtergevel en maakt deel uit van een actieve VVE.

De indeling is als volgt;

Toegang via een afgesloten entree met brievenbussen- en bellentableau, opgang via trappenhuis naar de...

Vierde verdieping:

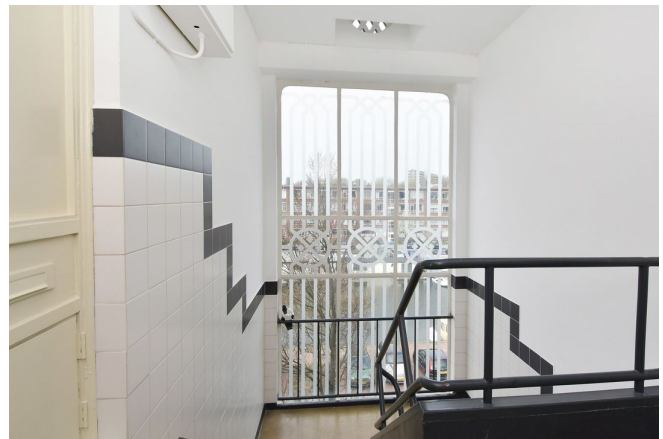
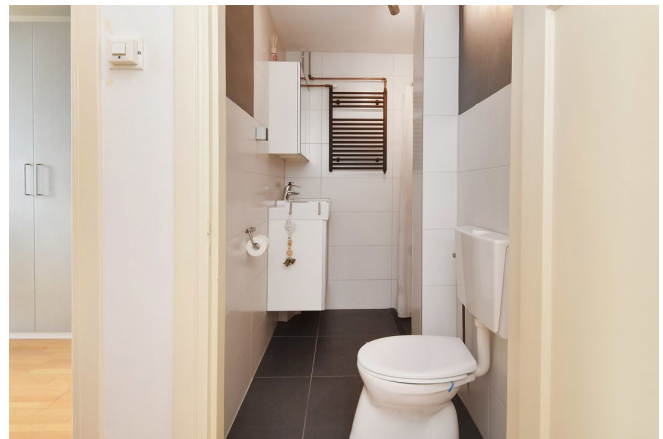
Entree van het appartement, gang, meterkast (3 groepen), een moderne in 2012 geheel gerenoveerde L-vormige badkamer met een wandcloset, een vaste wastafel en een inloopdouche, achterzijslaapkamer met toegang naar het achterbalkon, L-vormige woon-/eetkamer (ca. 10,80x3,14/2,78) middels bijgetrokken voorzijkamer (ca. 3,05x2,12) met aan de voorzijde een fraai uitzicht over de kade en een vaste trap naar de vijfde verdieping, moderne open keuken voorzien van een rvs-spoelbak, een rvs-gaskookplaat, een rvs-front combi magnetron, een inbouwkoelkast en een vlakschermafzuiging, het achterbalkon is gesitueerd over de gehele breedte van het appartement.

Vijfde verdieping:

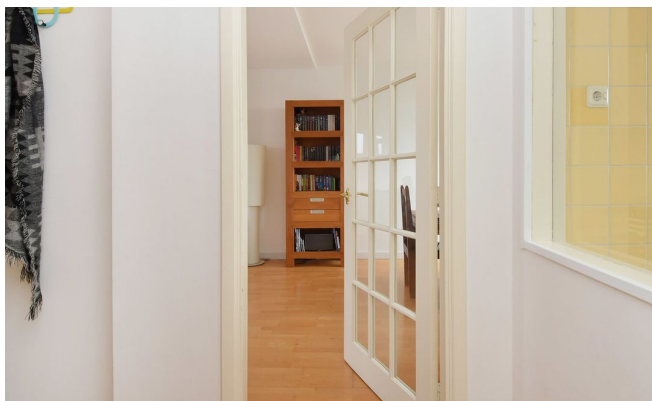
Overloop met de aansluiting voor de wasmachine, een Velux kantelraam en een toiletruimte met tevens de opstelplaats voor de c.v-ketel, bergruimte in het knieschot aan de voor- en achterzijde, ruime slaapkamer met een Velux kantelraam in het voor- en achterdakvlak.

Bijzonderheden:

- \* eigen grond
- \* bouwjaar complex 1952
- \* actieve VVE, bijdrage thans € 75,76 per maand (concept begroting 2019), mogelijke verhoging naar € 100,- per maand
- \* woning recent nagenoeg geheel voorzien van nieuw stucwerk
- \* cv-ketel (Remeha) uit 2015
- \* onderhoud binnen en buiten goed
- \* grotendeels voorzien van kunststof kozijnen met dubbel glas
- \* eigen berging in de onderbouw van ca. 7 m<sup>2</sup>
- \* gebruiksoppervlakte wonen circa 106 m<sup>2</sup>
- \* plattegronden aanwezig, ingemeten door Fotozoom op basis van de BBMI
- \* energielabel D
- \* aanvullende verkoopvoorwaarden van toepassing



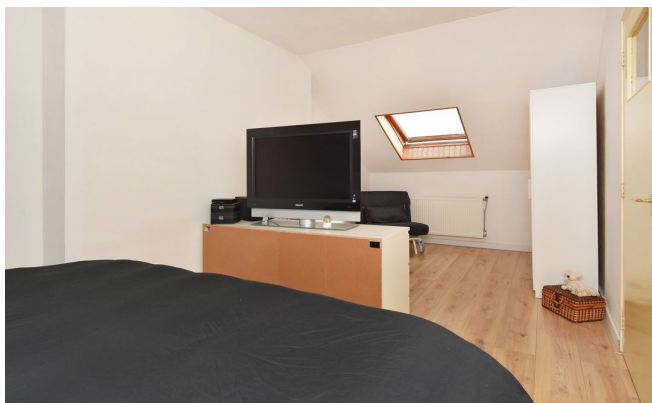


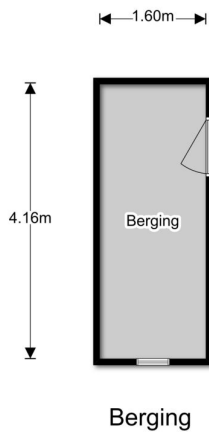












**Kies een bevlogen aankoopmakelaar!**

Je krijgt meer voor elkaar met een NVM-makelaar

nvm.nl