

Olof Palmeborg 164 Schiedam

Bieden vanaf € 350.000 k.k.



gevoel
voor
wonen

LET OP! DE VRAAGPRIJS BETREFT EEN BIJENKOMEN VANAF PRIJS. BIJENKOMEN VANAF € 350.000,- K.K. ZULLEN SERIEUS WORDEN OVERWOGEN.

Op een van de mooiste locaties in Schiedam Noord Sveaparken gelegen, zeer royale 4-kamereengezinswoning met dubbele parkeerplaats voor de deur. Woonkamer met open keuken van 42 m² met openslaande deuren naar de ruime, nieuw aangelegde achtertuin met mooi vrij uitzicht over het water. De woning is hoogwaardig afgewerkt, zo te betrekken en heeft 123 m² woonoppervlakte. Op het dak liggen 12 zonnepanelen.

De ligging is kindvriendelijk met scholen, winkels en openbaar vervoer (bus en sneltram) nabij. Het open landschap van Midden-Delfland bevindt zich in de achtertuin, zodat je elke dag een heerlijk buitengevoel hebt.

Indeling

Begane grond

Entreehal, inpandige berging welke zowel via binnen als buiten te betreden is. Ruime toiletruimte met wandcloset, fontein en moderne betegeling, meterkast en toegang tot de woonkamer.

Ruime woonkamer met houtenvloer, strak afgewerkte wanden en open keuken van in totaal 42 m². Keukenblok in L-opstelling met 5-pits gaskookplaat, combi-oven, vaatwasser en een ruime Amerikaanse koelkast met zowel veel koelruimte als veel vriesruimte én ijsblokjesmachine.

1e verdieping

Ruime overloop met toegang tot alle vertrekken. De gehele verdieping is voorzien van een fraaie laminaatvloer en strak afgewerkte wanden en plafonds.

Ruime (samengevoegde) slaapkamer van totaal ca. 19,5 m² aan de achterzijde met uitzicht over het water, zeer ruime inloopkast en een nis voor de tv. Deze fraaie hoofdslaapkamer is voorzien van een Mitsubishi-airco welke zowel kan koelen als verwarmen.

Aan de voorzijde van de woning is eveneens een zeer ruime slaapkamer van ca. 16 m² gesitueerd over de gehele breedte van de woning. In de slaapkamer zijn naar binnenslaande deuren, zodat er een frans balkon ontstaat.

De badkamer is vergroot (ca. 8 m²) en is tussen de slaapkamers in gesitueerd. De badkamer heeft moderne betegeling en is van alle gemakken voorzien: elektrische vloerverwarming, ligbad met whirlpool-functie, douchehoek met thermostaatkraan, dubbele wastafel en zwevend toilet.

2e verdieping

Zeer ruime zolder welke als ruime (slaap)kamer van ca. 23 m² gebruikt kan worden met Velux dakraam, veel bergruimte onder de schuine delen met o.a. de CV-opstelling.

Aparte waskamer eveneens met Velux dakraam en opstelling WTW-installatie.

Tuin:

Zowel de voortuin als de achtertuin zijn in 2016 verhoogd en opnieuw aangelegd.

Voortuin met ruimte voor 2 auto's.

Achtertuin met fraaie betegeling, mooie erfafscheidingen, kunstgras en een buitenberging.

Overige bijzonderheden

Bouwjaar 2001

De woning is volledig geïsoleerd

In 2016 is de gehele buitenzijde geschilderd

De woning heeft 12 zonnepanelen

Gelegen op 145 m2 erfpachtgrond. De erfpachtcanon is afgekocht tot en met 31 december 2052, het erfpachtsrecht loopt tot en met 31 december 2101

Glasvezel internet

CV ketel uit 2004 van het merk Agpo

Woonoppervlakte ca. 123 m2

Er zijn meerdere mogelijkheden in deze woning om 1 of 2 extra slaapkamers te realiseren.

Sveaparken is een nieuw woonconcept met een Zweedse uitstraling. Het is een bijzonder gemoedelijke kindvriendelijke wijk met veel groen, scholen en kinderopvang binnen 500 meter evenals voorzieningen zoals winkels, openbaar vervoer en een sportschool. Er zijn heerlijke recreatiemogelijkheden in de polders van Midden Delfland, met veel fiets- en wandelpaden.

Neem uw eigen NVM aankoopmakelaar mee, deze komt op voor uw belang.

De gegeven informatie is met zorg samengesteld, aan de juistheid of volledigheid kunnen echter geen rechten worden ontleend. Alle verstrekte informatie moet beschouwd worden als een uitnodiging tot het doen van een aanbod of om in onderhandeling te treden.

Adresgegevens

Olof Palmeborg 164
3124 TS Schiedam

Provincie Zuid-Holland

Locatiegegevens



Object gegevens

Soort woning	Eengezinswoning
Typewoning	Tussenwoning
Bouwjaar	2004
Bouwworm	Bestaande bouw
Permanente bewoning	Ja
Huidig gebruik	Woonruimte
Huidige bestemming	Woonruimte

Maten Object

Aantal kamers:	5
Aantal Slaapkamers:	3
Volume m3:	375 m³
Perceeloppervlakte :	145 m²
Woonoppervlakte m2:	123 m²
Woonkamer m2:	42 m²

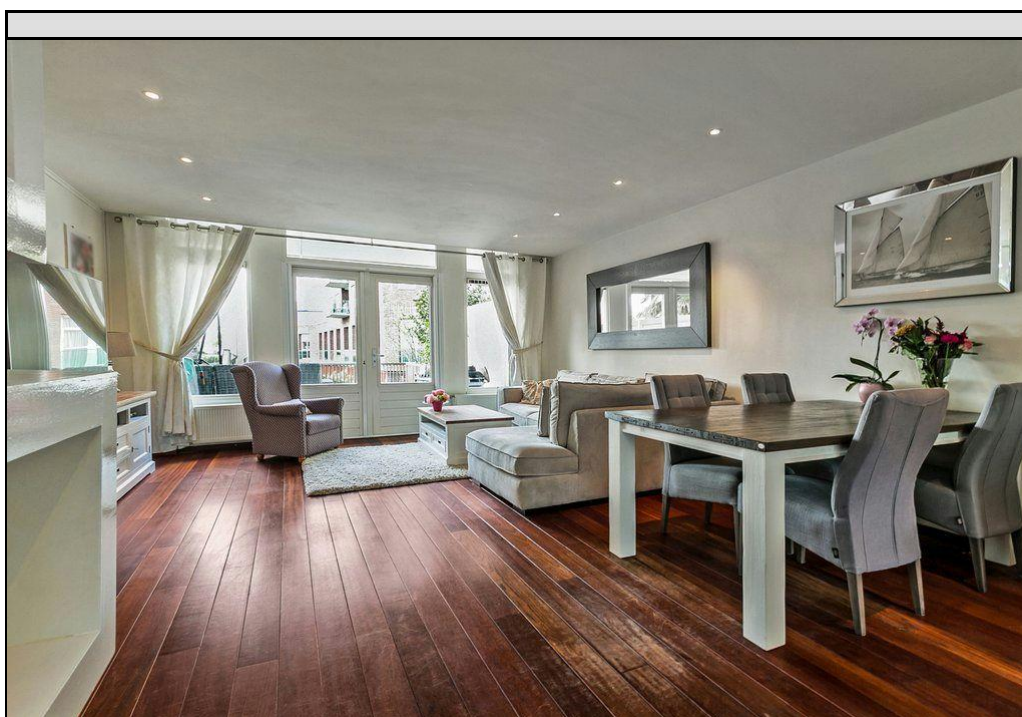
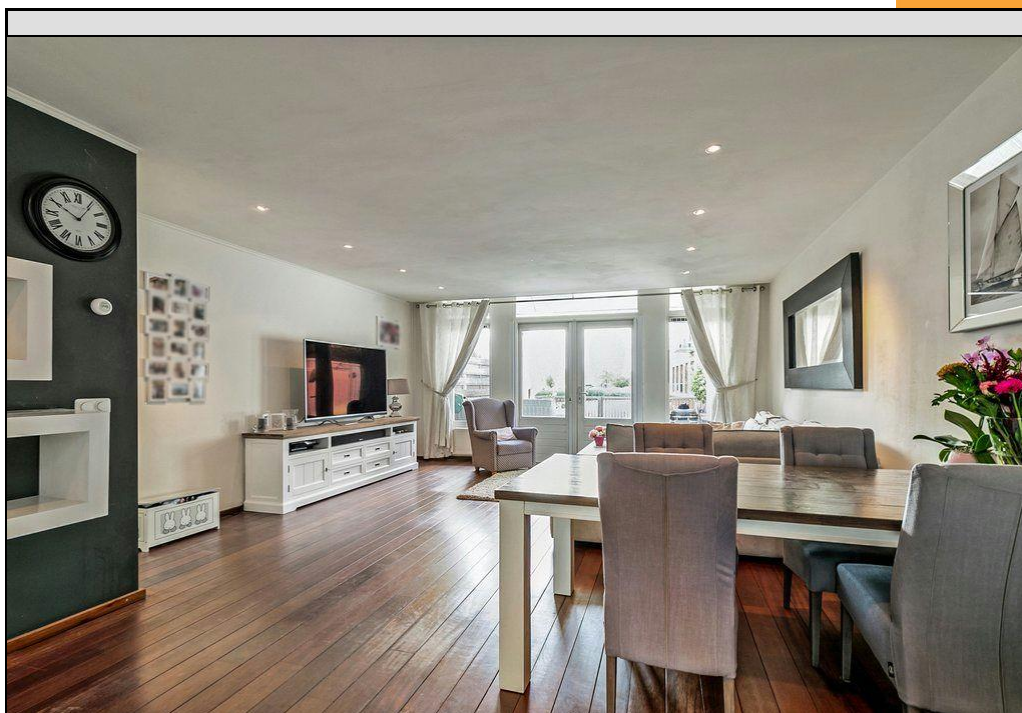
Detail

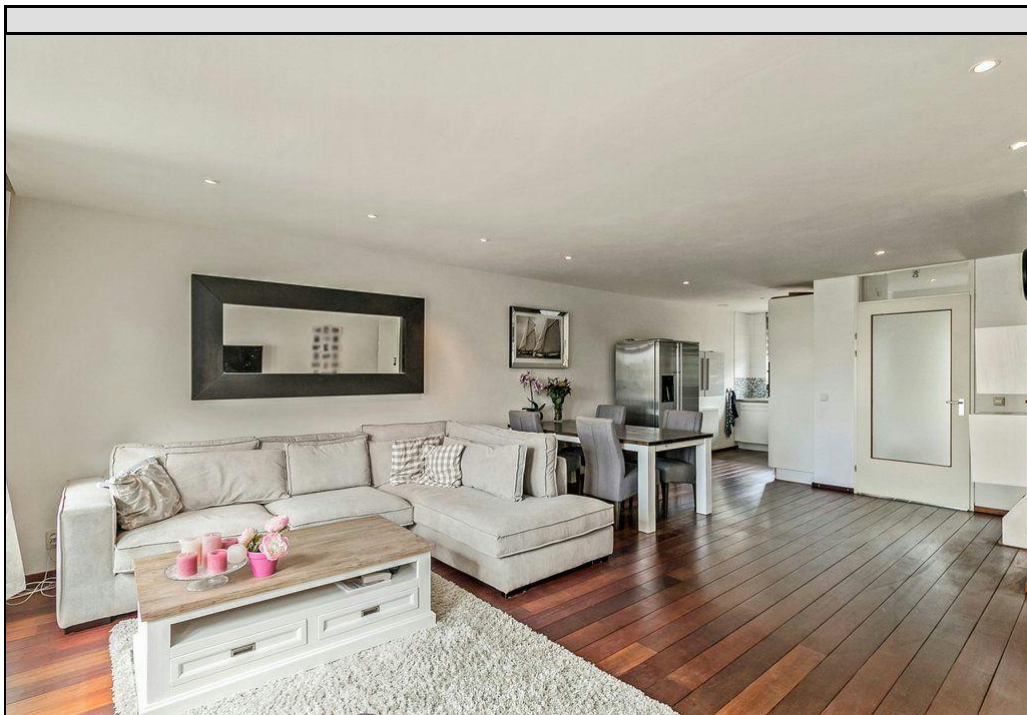
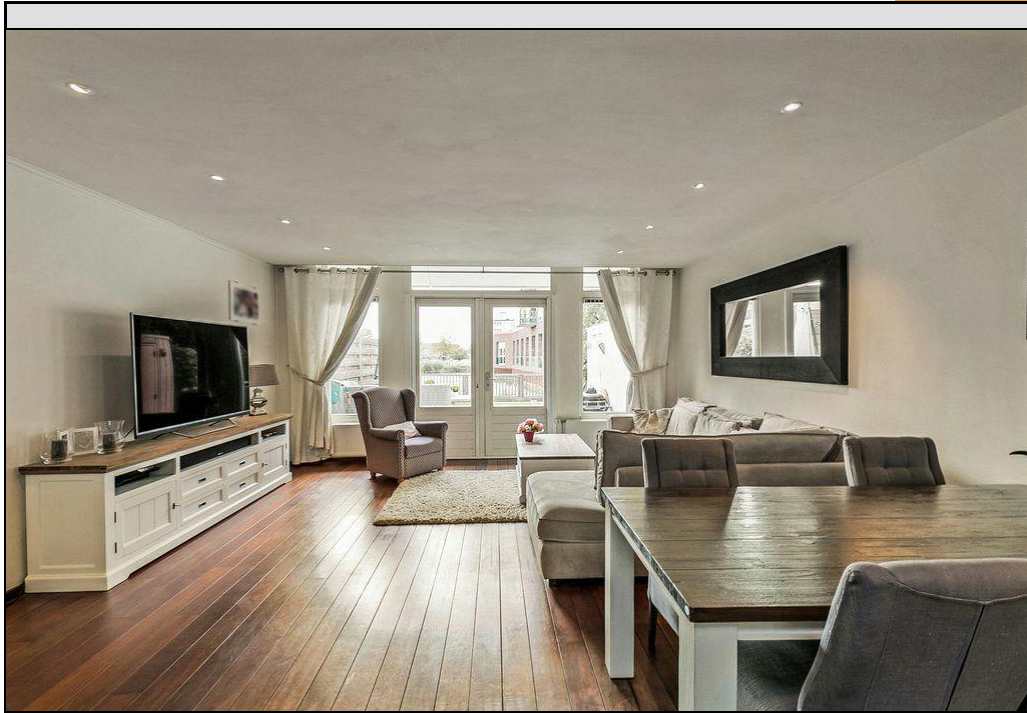
Ligging object:	Aan water, Aan rustige weg, In woonwijk
Bijzonderheden:	
Premies / sub:	
Verwarming:	
Isolatie:	Dakisolatie, Muurisolatie, Vloerisolatie, Dubbel glas, Volledig geïsoleerd
Warmwater:	C.V.-Ketel
Berging:	Inpandig
Kabel:	Ja
Alarm:	Nee
Zonwering:	Nee

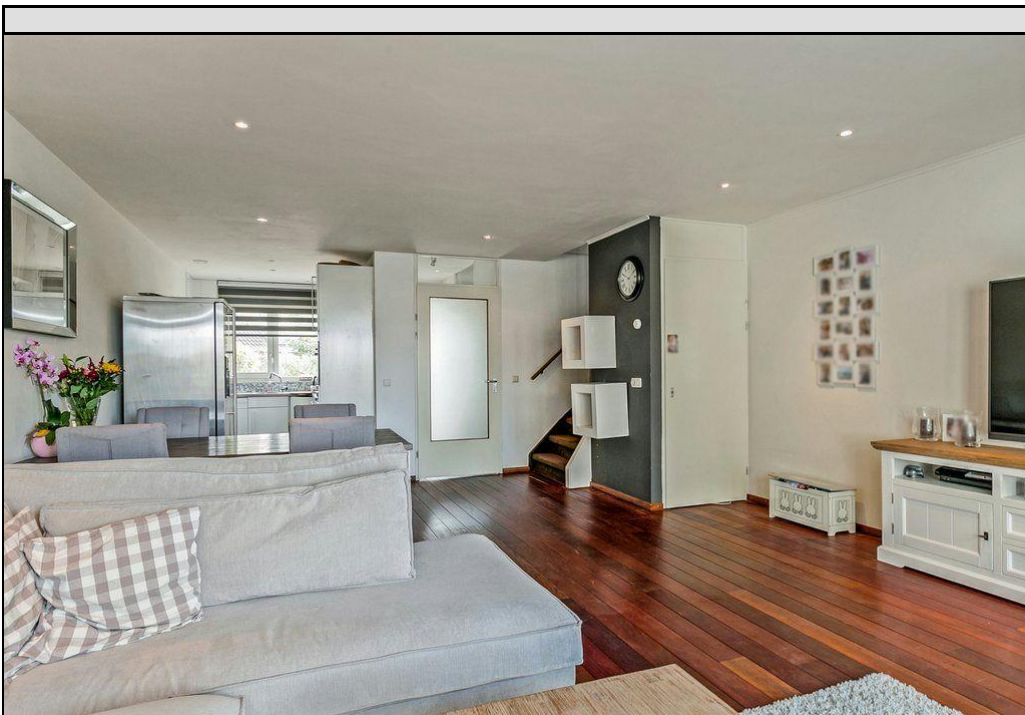
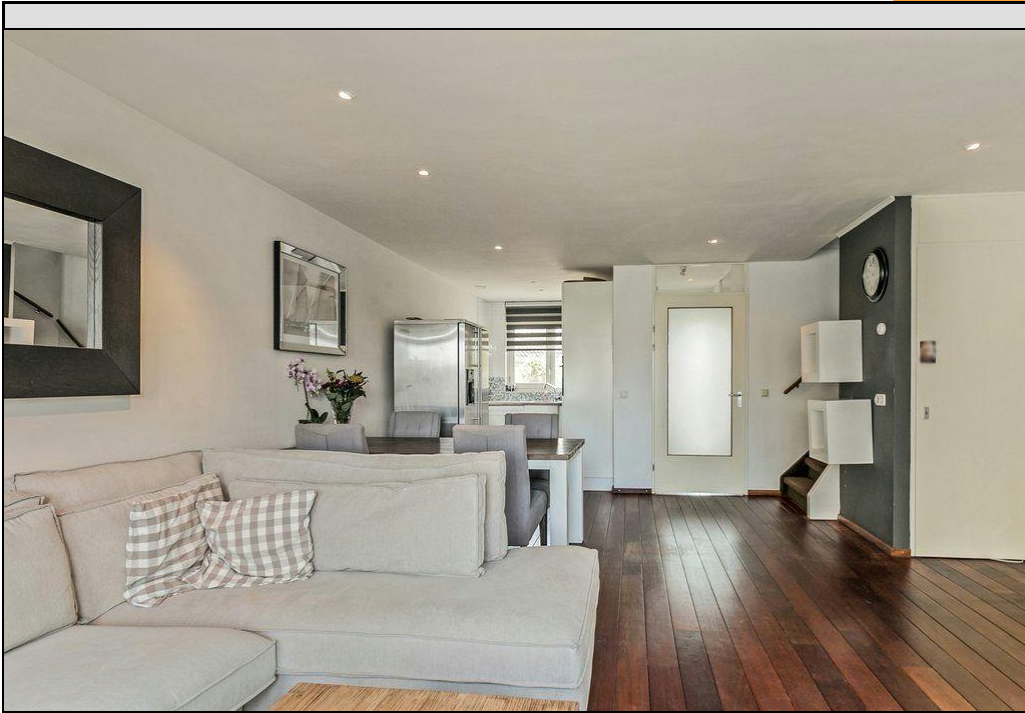
Tuin gegevens

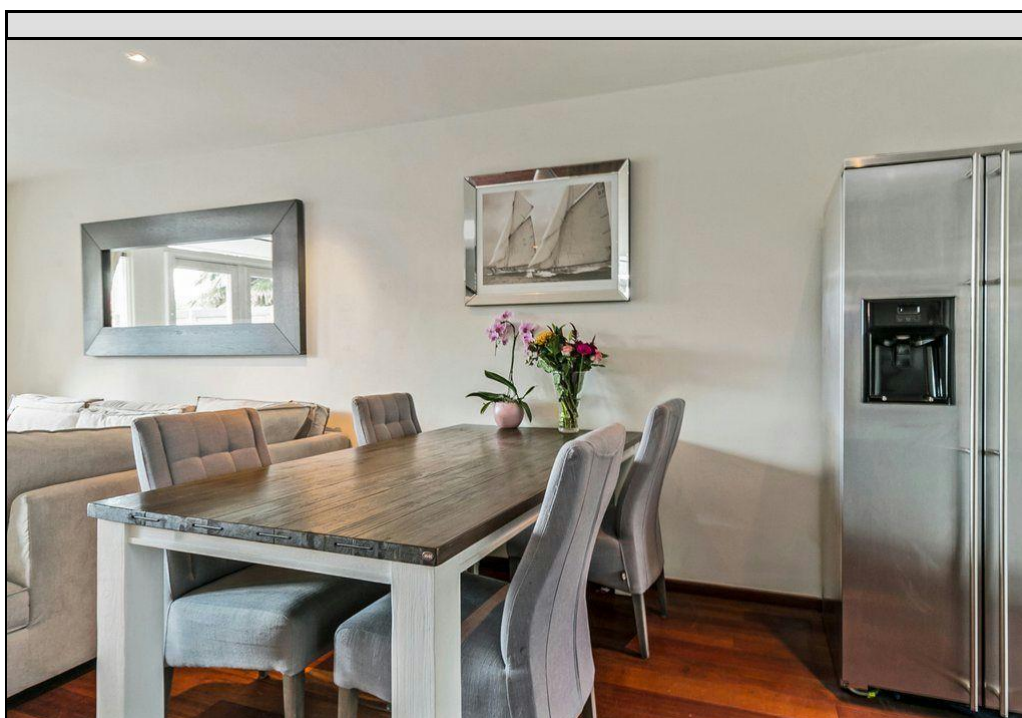
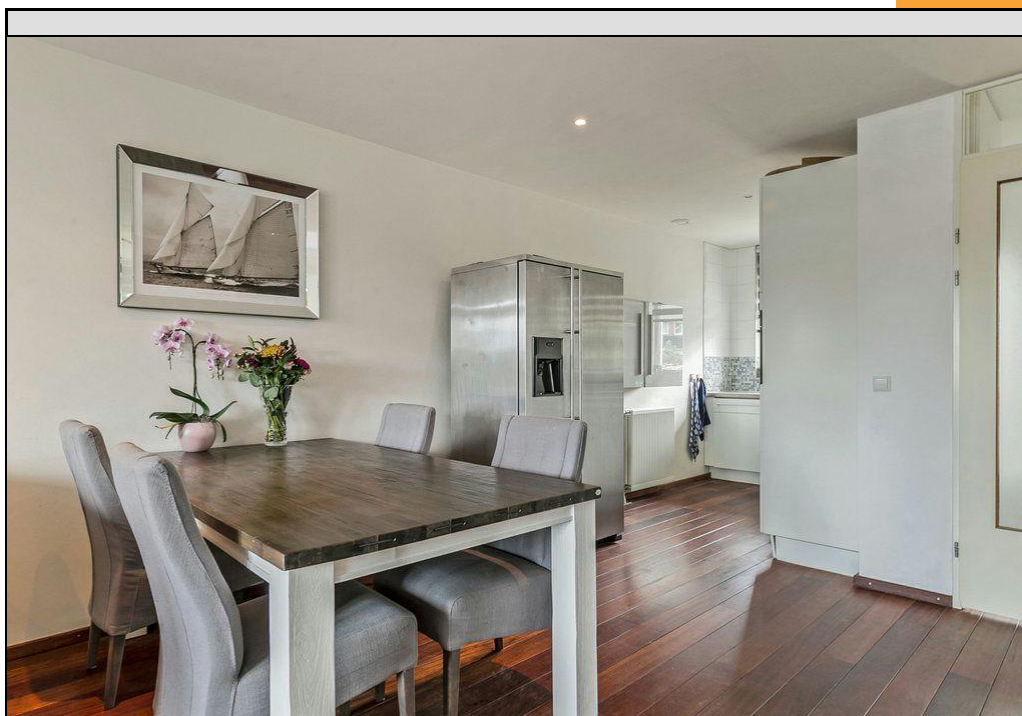
Tuin:	achtertuin, voortuin
Tuin diepte:	960
Tuin breedte:	527
Achtertuin m2:	51
Ligging:	Zuid, West
Kwaliteit tuin:	fraai aangelegd

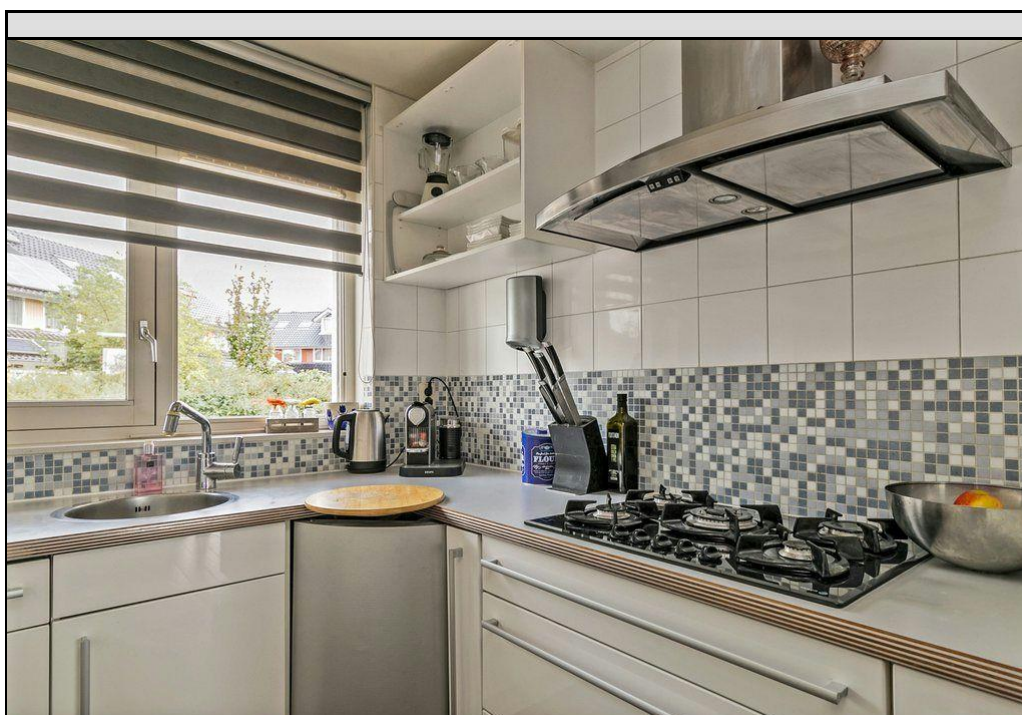
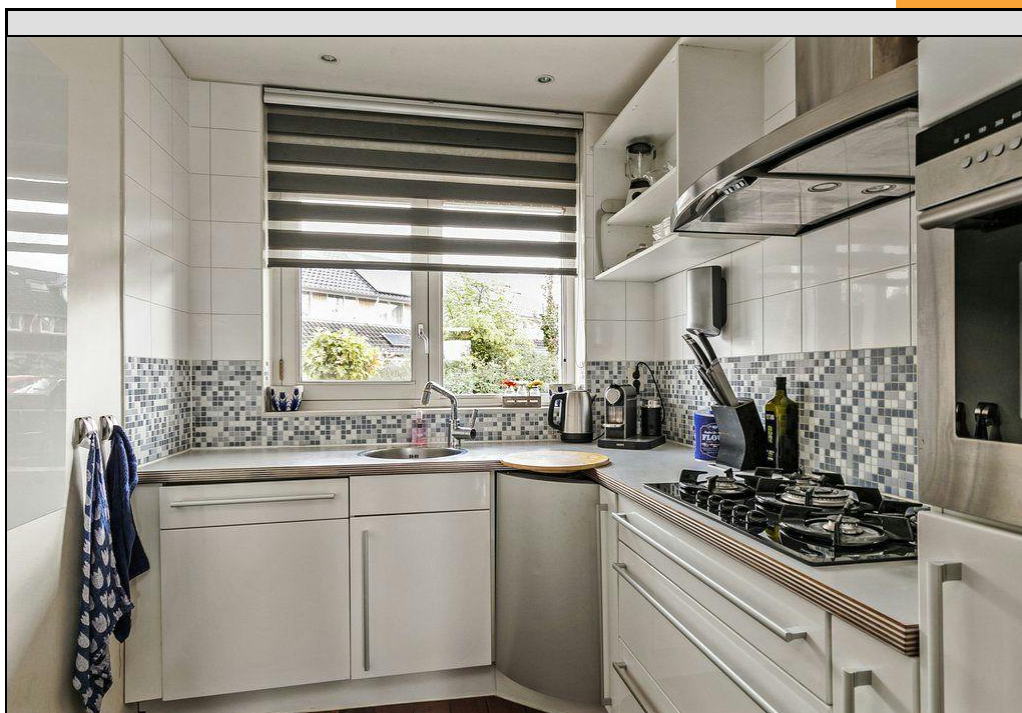


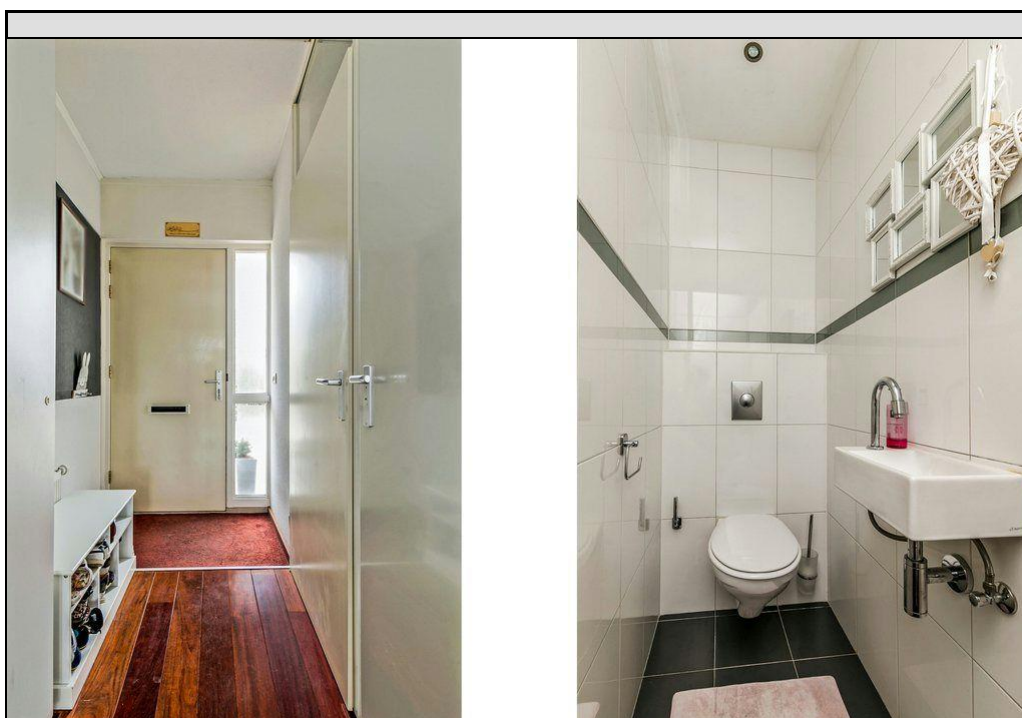
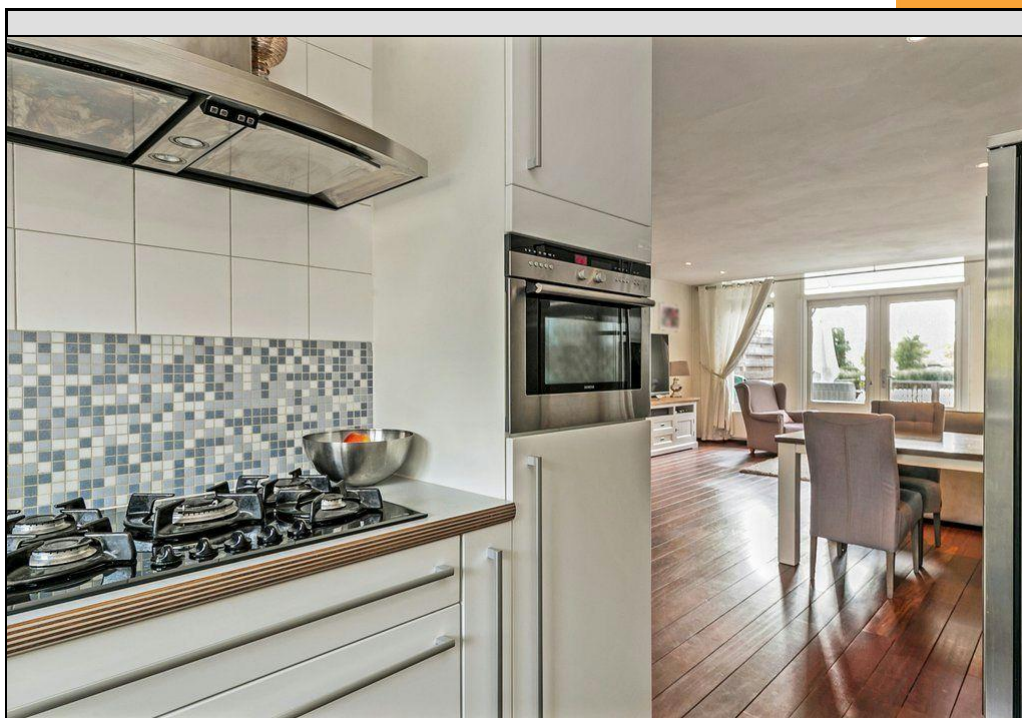


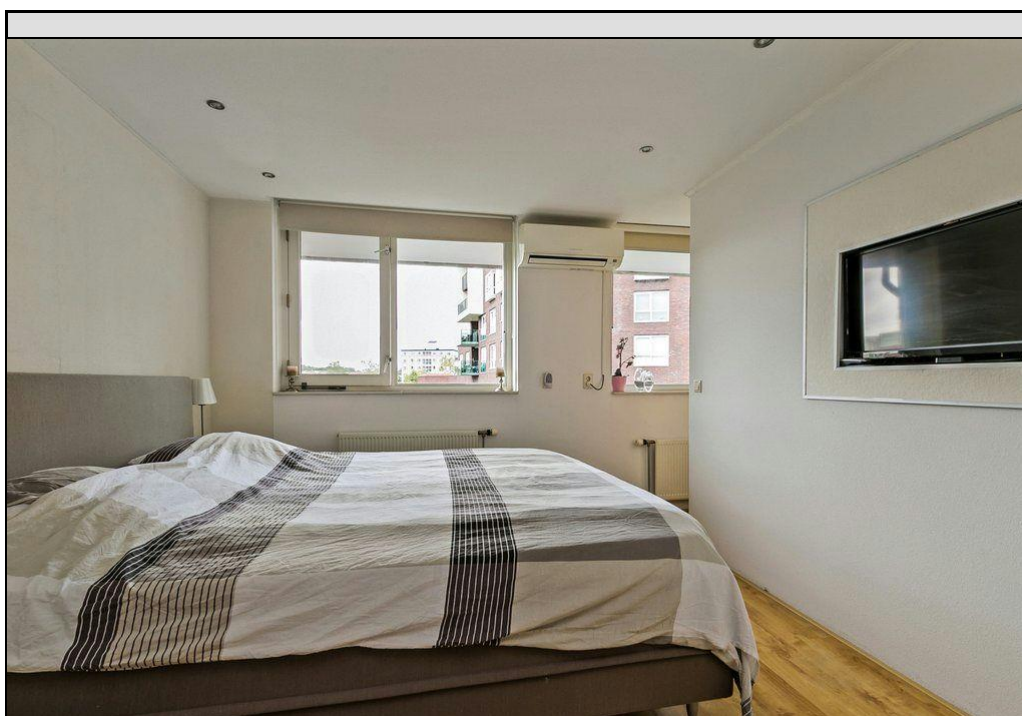
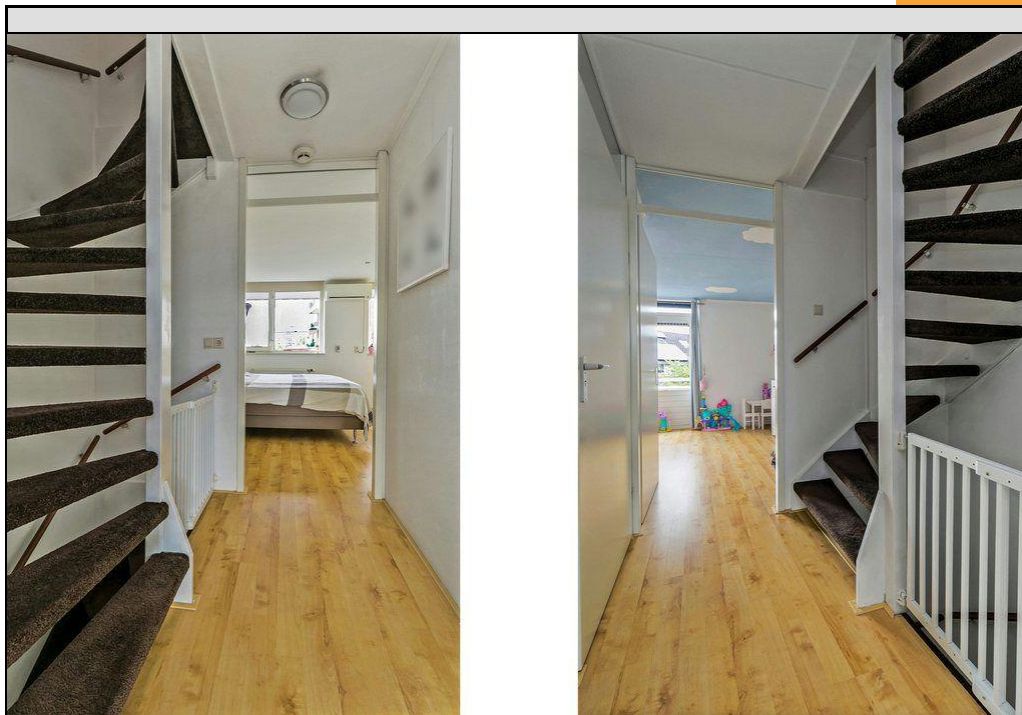


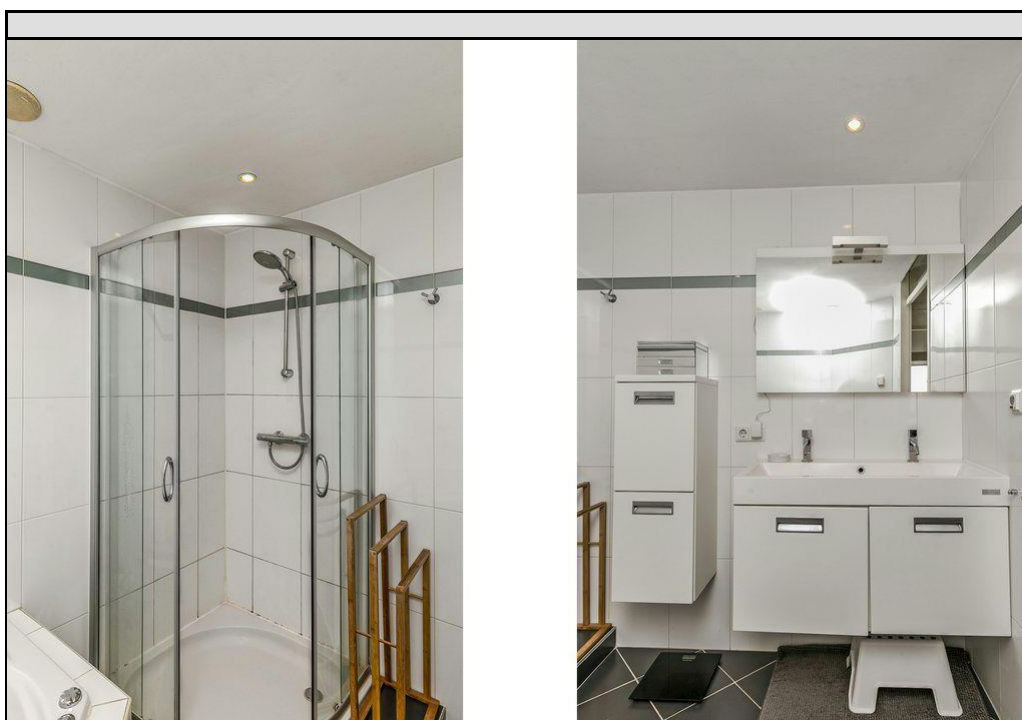
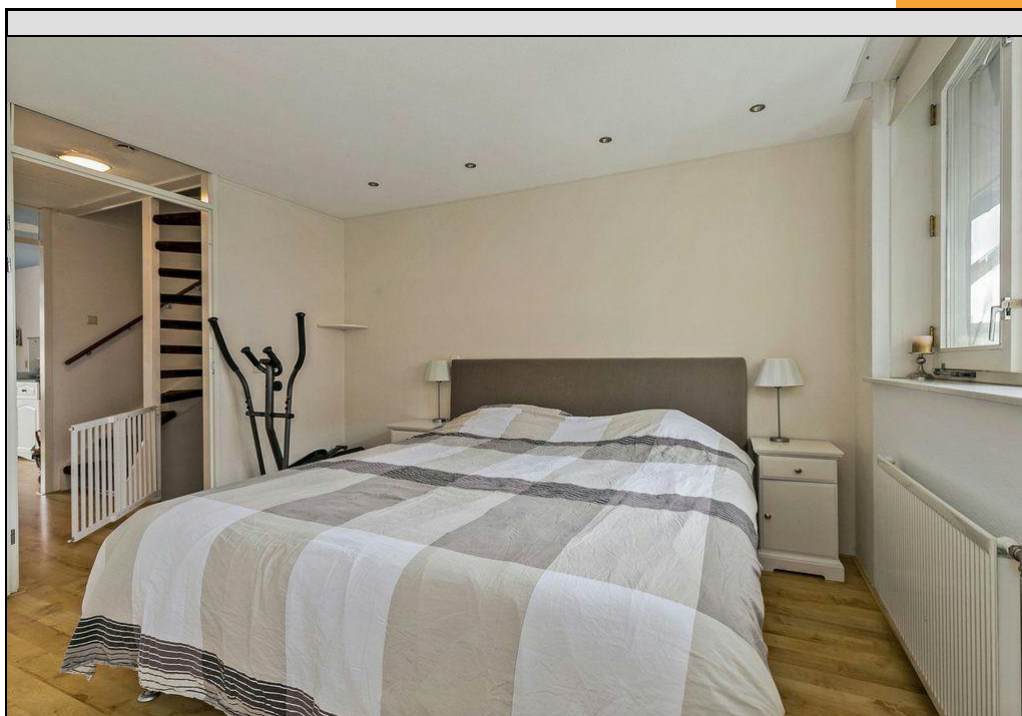


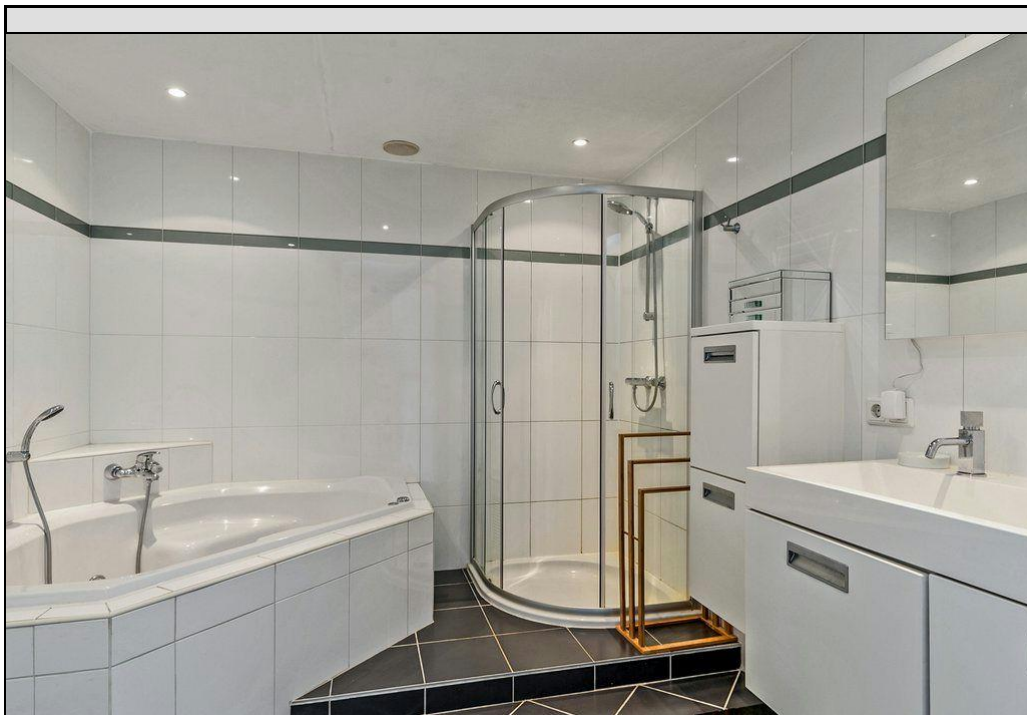
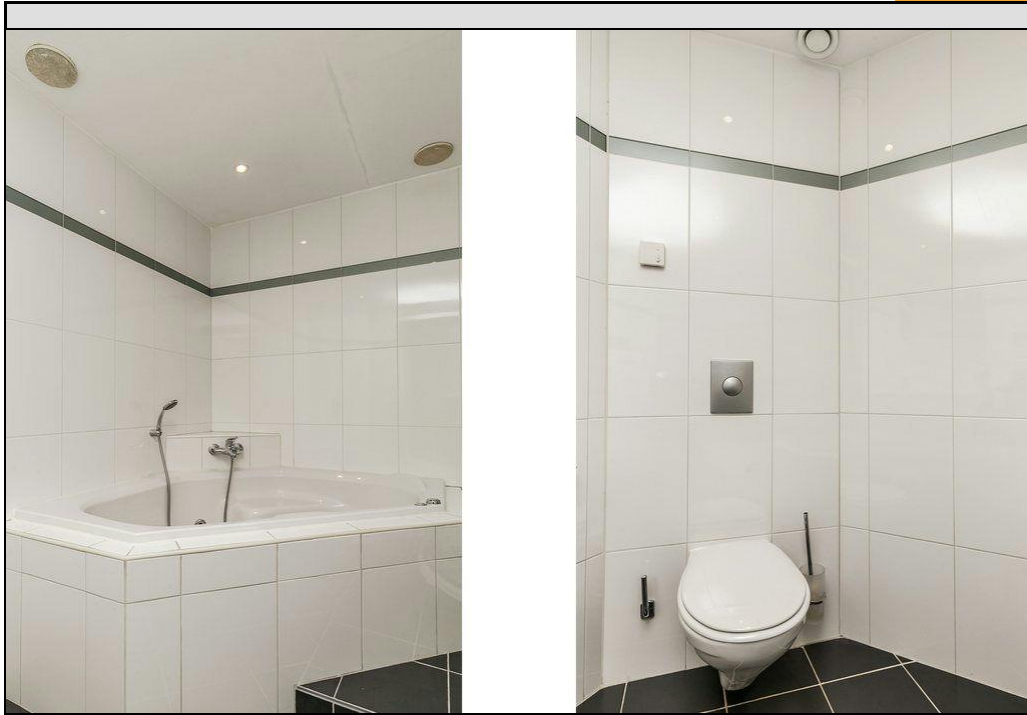


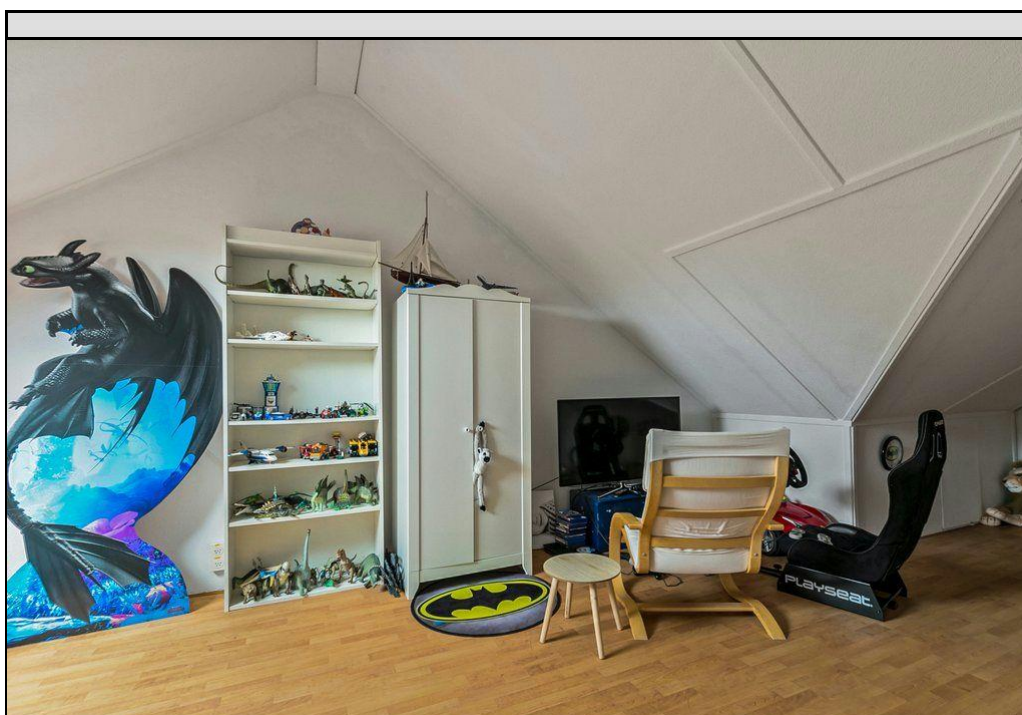
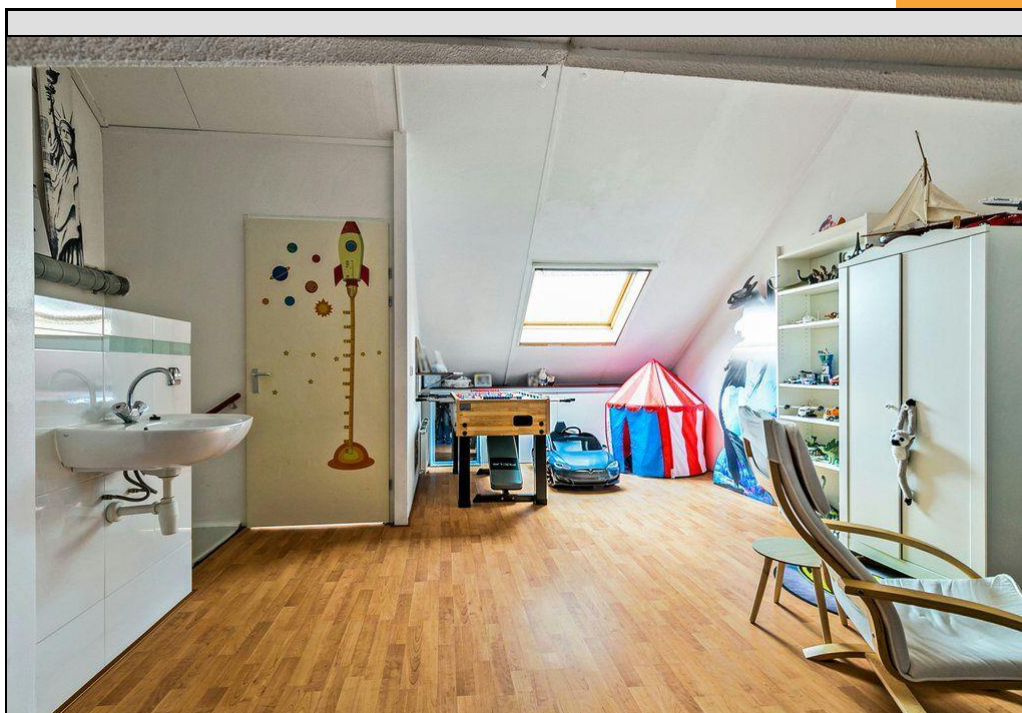


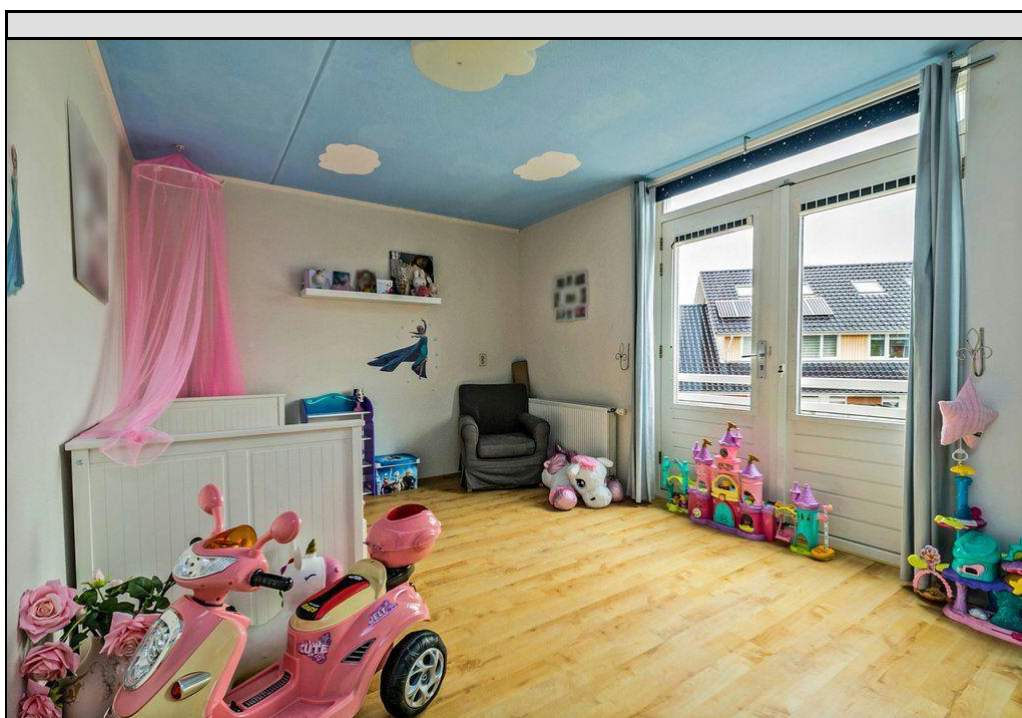
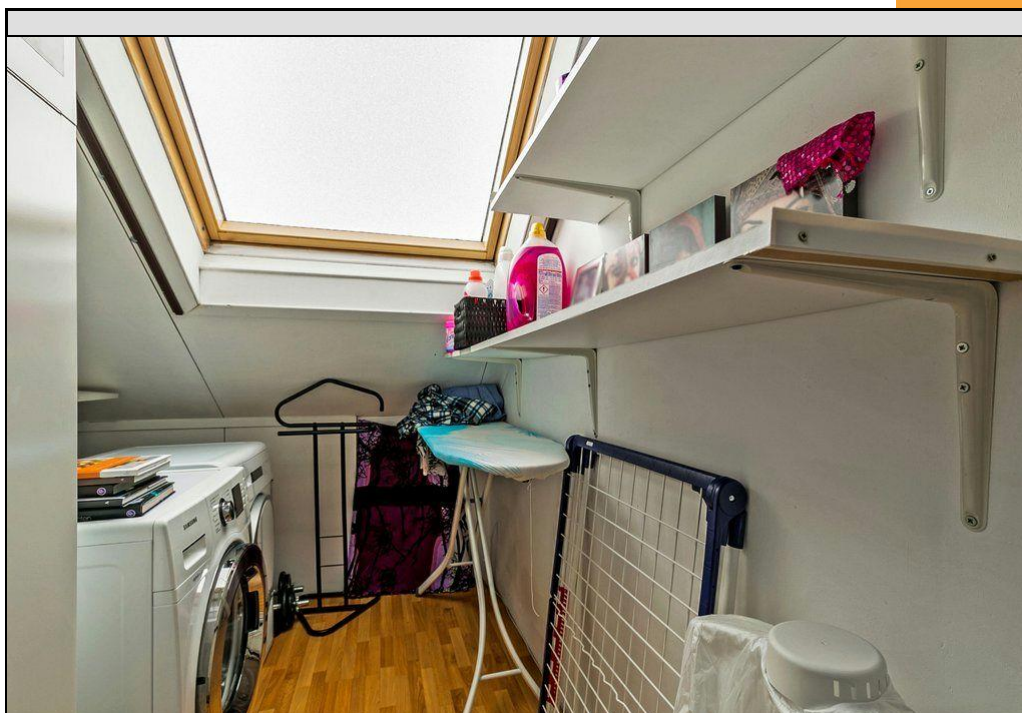


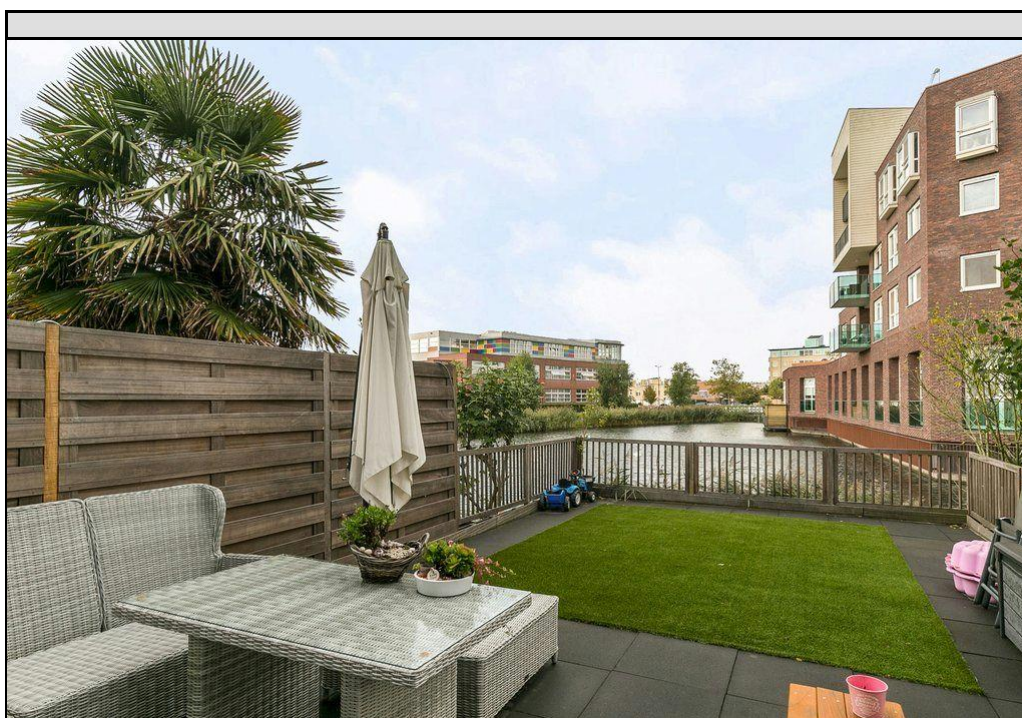
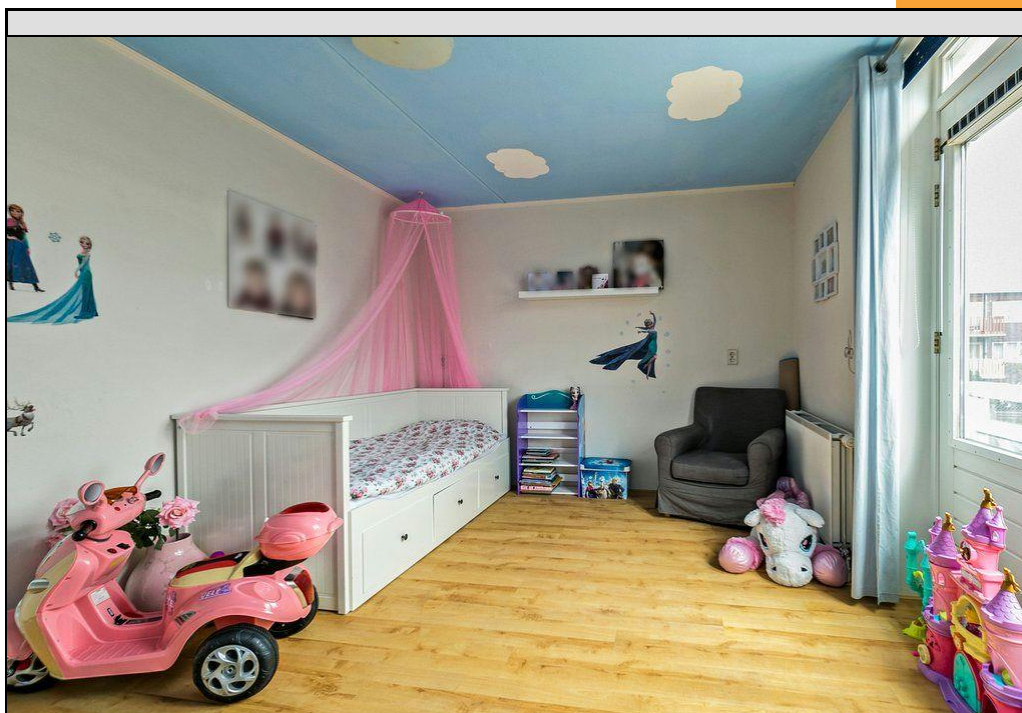




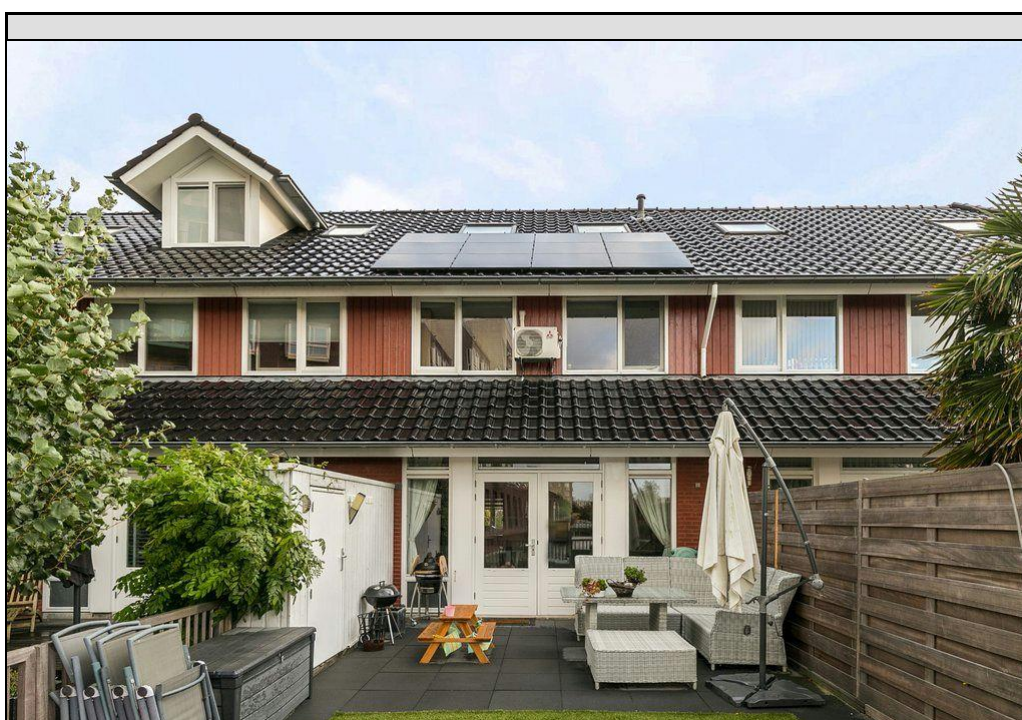
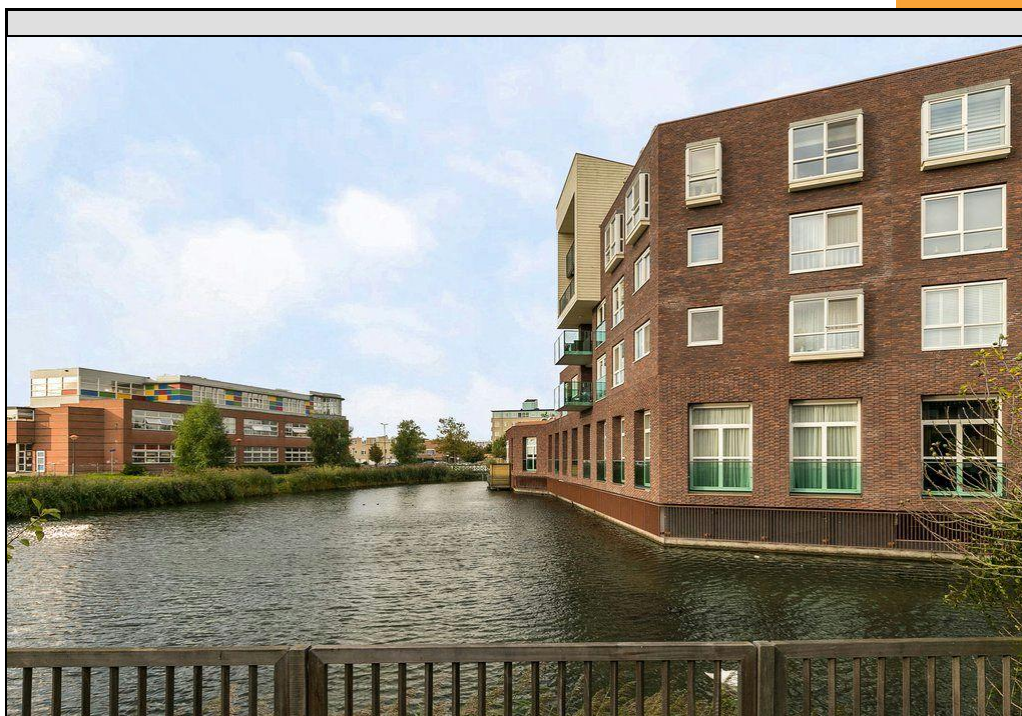






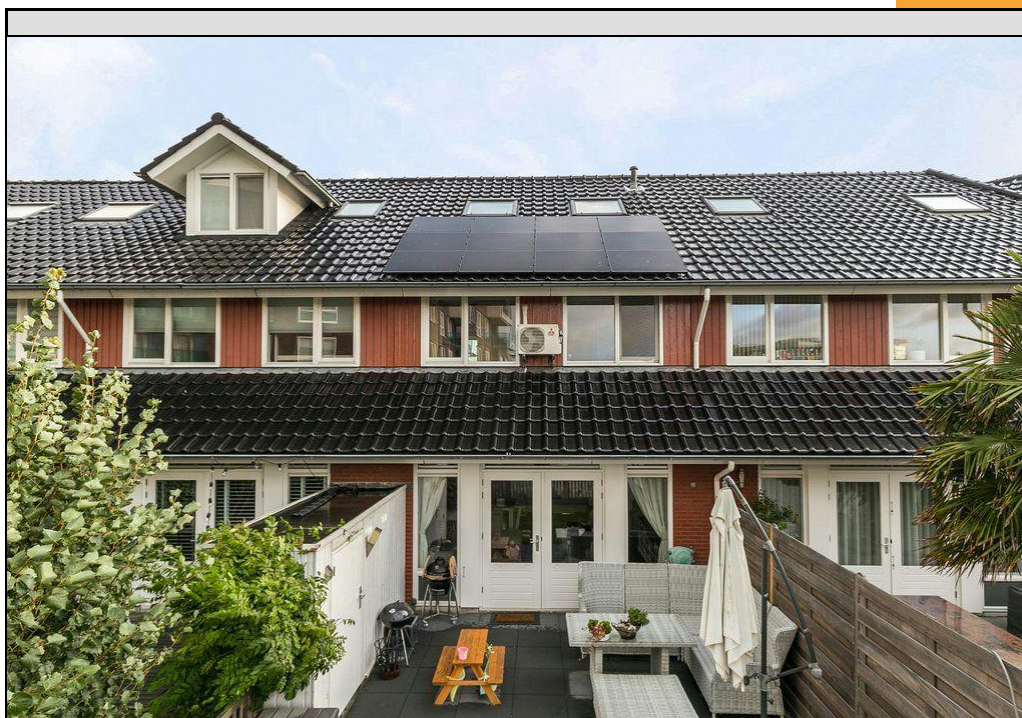




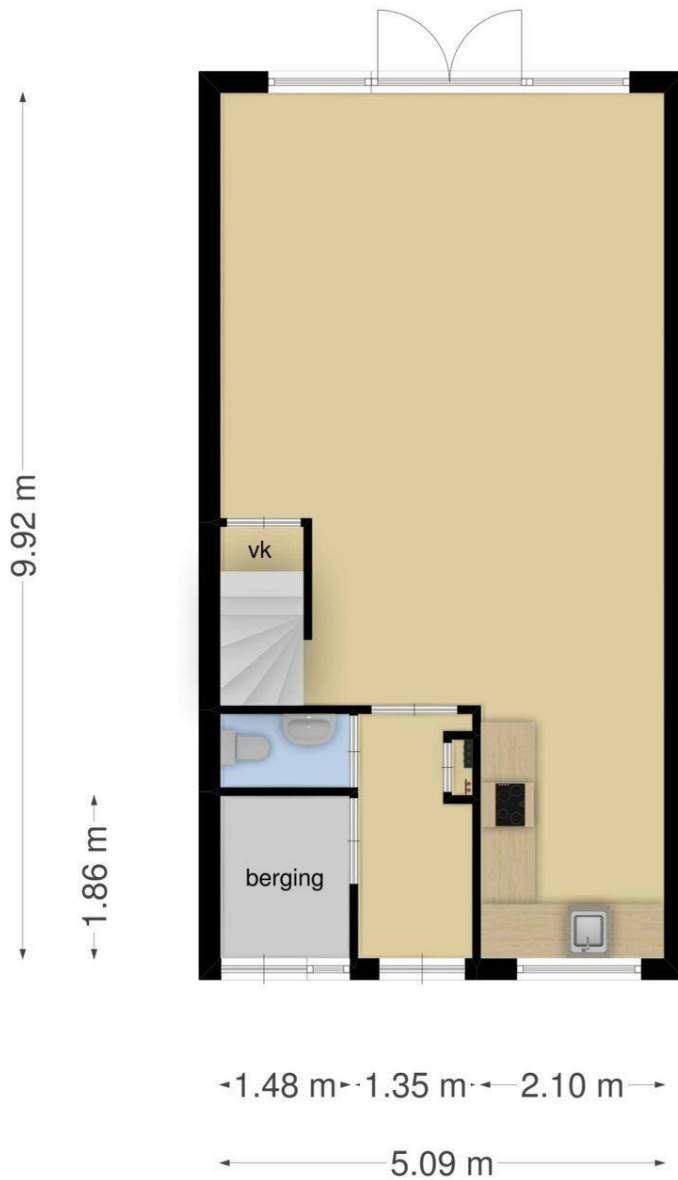




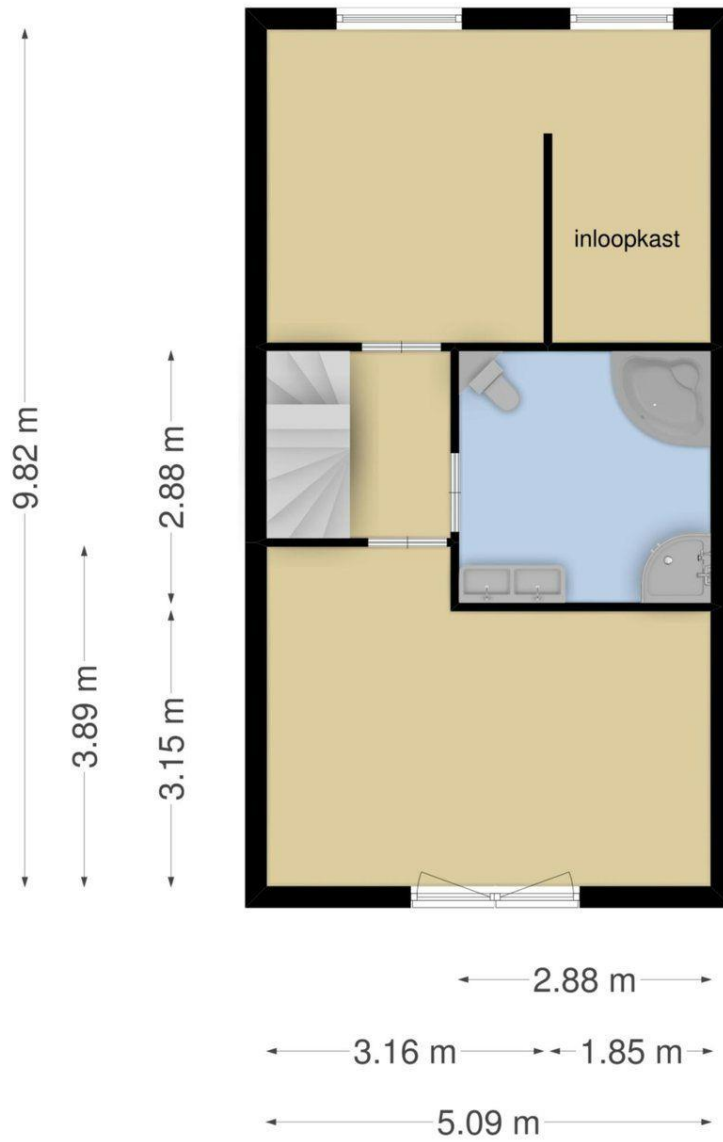




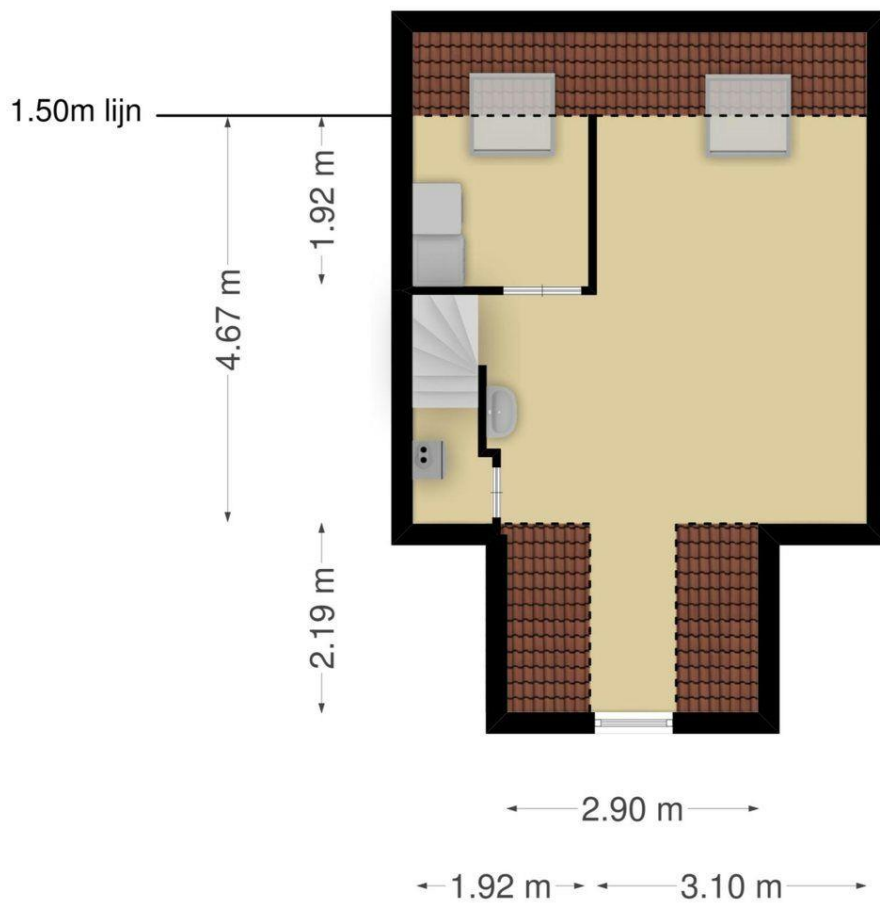




**Deze plattegronden zijn opgemaakt voor indicatieve doeleinden.
Hieraan kunnen geen rechten worden ontleend.**



**Deze plattegronden zijn opgemaakt voor indicatieve doeleinden.
Hieraan kunnen geen rechten worden ontleend.**



**Deze plattegronden zijn opgemaakt voor indicatieve doeleinden.
Hieraan kunnen geen rechten worden ontleend.**