

## Schubertlaan 909 Maassluis

Vraagprijs € 225.000 k.k.



*gevoel  
voor  
wonen*

Een bijzondere woning, deze 3-kamer hoekmaisonnette in het complex "Parkhof". De woning is als split level woning uitgevoerd, verdeeld over drie verdiepingen. Hierdoor heeft de woonkamer een plafondhoogte van meer dan 3.50 m. Daarnaast heeft de woning een groot zonnig terras van ca. 27 m<sup>2</sup> en een eigen parkeerplaats in de parkeergarage. De woning is goed bereikbaar met de auto en openbaar vervoer, en heeft een gunstige ligging ten opzichte van winkels. Vanuit de woning loopt u zo het winkelcentrum Koningshoek in. Ook apotheek, huisartsenpraktijk Parkhof en kinderopvang zijn op loopafstand.

#### INDELING:

##### 1e niveau (begane grond):

Via een binnenterrein heeft u toegang tot de woning. De meterkast is vanaf buiten toegankelijk. Entree, hal met laminaatvloer, gedeeltelijk betegeld toilet met fontein, vaste kast met wasmachineaansluiting. Slaapkamer van ruim 7 m<sup>2</sup> met laminaatvloer. Kleine tussengang met toegang tot keuken en inbandige bergkast met opstelling CV-combiketel. Keuken van ca. 7,5 m<sup>2</sup> met keukenblok in hoekopstelling. De keuken is uitgevoerd met 4-pits gaskookplaat, afzuigkap, vaatwasser, combimagnetron en koelkast met vriesvak. Daarnaast veel bergruimte in de vorm van kasten en laden. Vanuit de keuken heeft u via een open verbinding zicht op de hoger gelegen woonkamer.

##### 2e niveau:

Woonkamer van ruim 27 m<sup>2</sup> met laminaatvloer. De woonkamer is erg licht en ruimtelijk door de grote raampartij en het hoge plafond. Elektrische sunscreens zijn aanwezig. Vanuit de woonkamer is er toegang tot het royale terras van eveneens ca. 27 m<sup>2</sup>. Vanaf het terras, dat op het zuidwesten ligt, kijkt u uit over het park.

##### 3e niveau:

De vide geeft u toegang tot de slaapkamer en de badkamer. De slaapkamer met laminaatvloer is bijna 15,5 m<sup>2</sup> groot en geeft via een open doorkijk zicht op de lager gelegen woonkamer. De gedeeltelijk betegelde badkamer is voorzien van een ligbad met douchescherm, 2e toilet en wastafel.

##### Bijzonderheden:

In de parkeergarage onder het complex is een eigen parkeerplaats aanwezig. Ook is er een berging in de onderbouw van ca. 6 m<sup>2</sup>. De woning ligt op eigen grond en heeft een woonoppervlakte van 82 m<sup>2</sup>. Bouwjaar 2002, oplevering in overleg.

-----  
Interesse in dit huis? Neem uw eigen aankoopmakelaar mee.

Deze brochure is met zorg samengesteld, wij zijn echter niet aansprakelijk voor eventuele onjuiste of onvolledige informatie. Alle verstrekte informatie moet beschouwd worden als een uitnodiging tot het doen van een aanbod of om in onderhandeling te treden.

## Adresgegevens

Schubertlaan 909  
3144 BL Maassluis

Provincie Zuid-Holland

## Locatiegegevens



## Object gegevens

Soort woning	<b>Appartement</b>
Typewoning	<b>Maisonnette</b>
Bouwjaar	<b>2002</b>
Bouwworm	<b>Bestaande bouw</b>
Permanente bewoning	<b>Ja</b>
Huidig gebruik	<b>Woonruimte</b>
Huidige bestemming	<b>Woonruimte</b>

## Maten Object

Aantal kamers:	<b>3</b>
Aantal Slaapkamers:	<b>2</b>
Volume m3:	<b>299 m<sup>3</sup></b>
Perceeloppervlakte :	<b>0 m<sup>2</sup></b>
Woonoppervlakte m2:	<b>82 m<sup>2</sup></b>
Woonkamer m2:	<b>27 m<sup>2</sup></b>

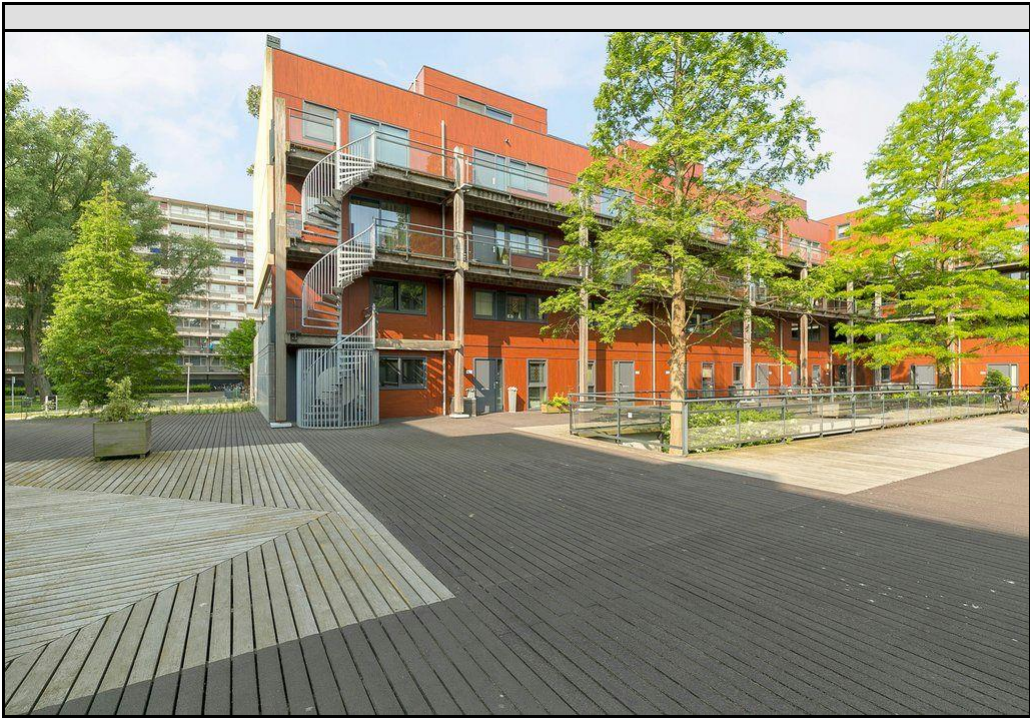
## Detail

Ligging object:	<b>Aan rustige weg, In woonwijk</b>
Bijzonderheden:	
Premies / sub:	
Verwarming:	
Isolatie:	<b>Volledig geïsoleerd</b>
Warmwater:	<b>C.V.-Ketel</b>
Berging:	<b>Box</b>
Kabel:	<b>Ja</b>
Alarm:	<b>Nee</b>
Zonwering:	<b>Ja</b>

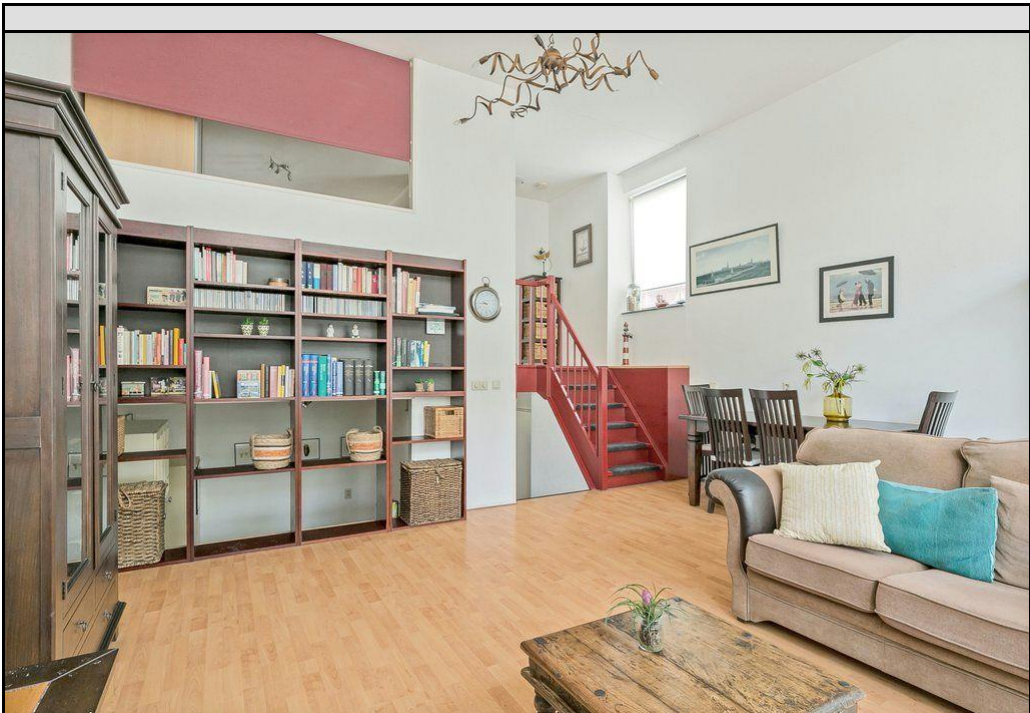
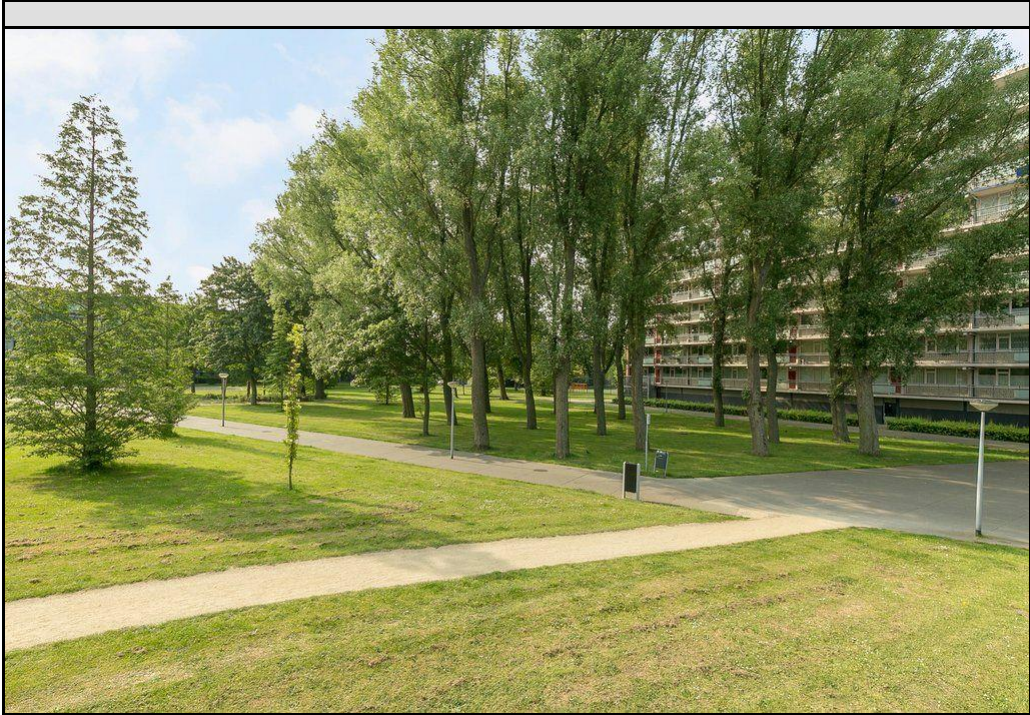
## Tuin gegevens

Tuin:	<b>geen tuin</b>
Tuin diepte:	
Tuin breedte:	
Achtertuint m2:	
Ligging:	
Kwaliteit tuin:	



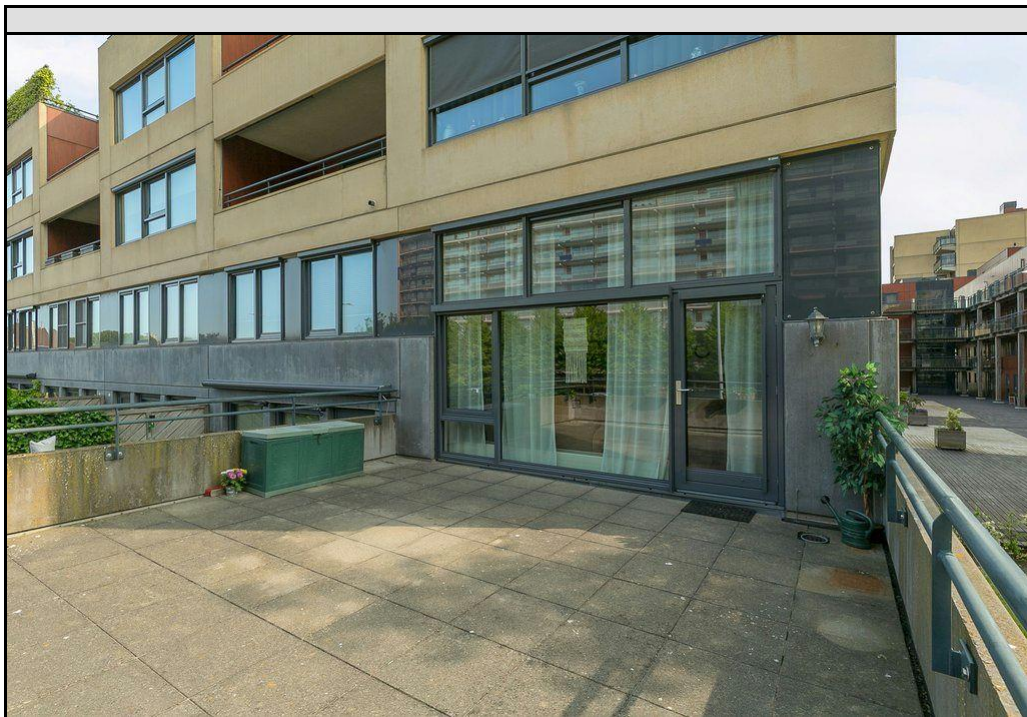
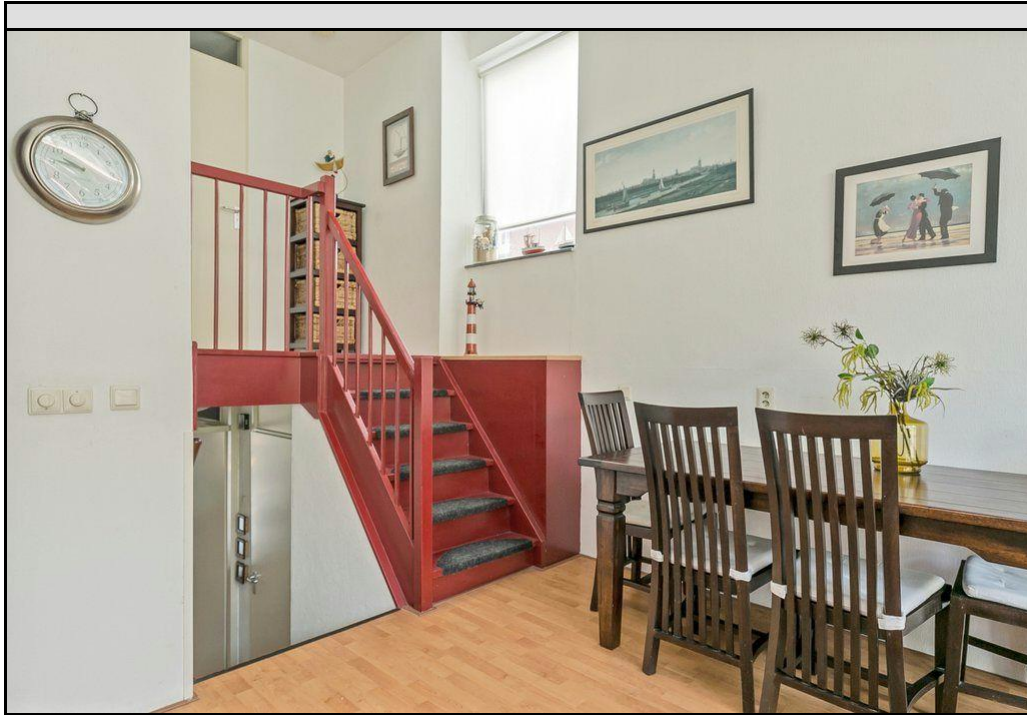










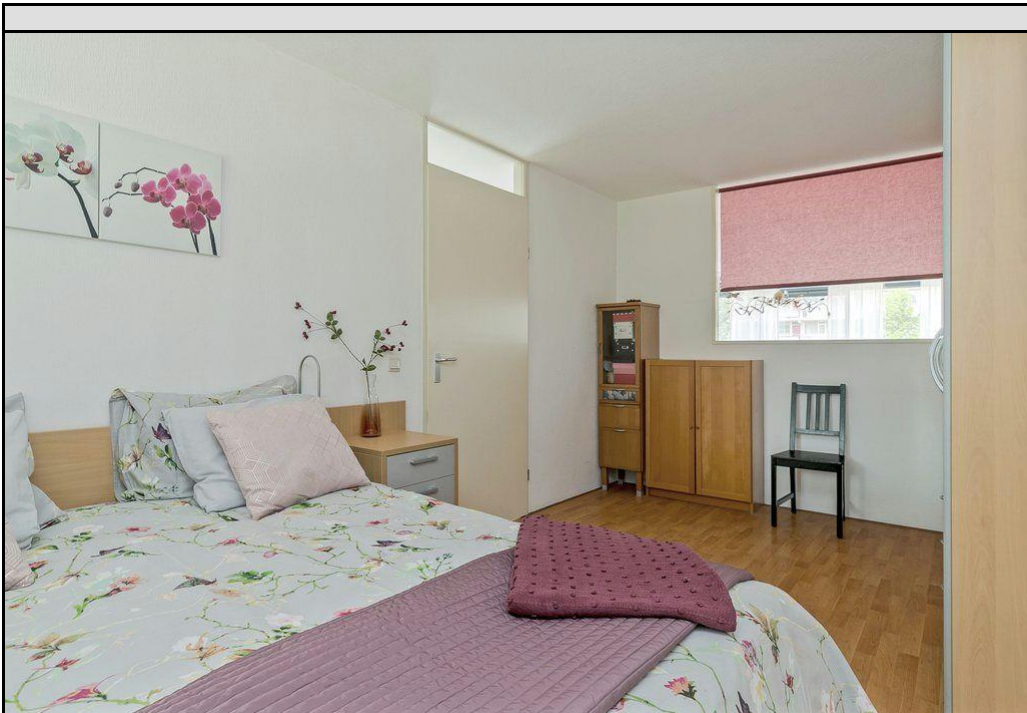
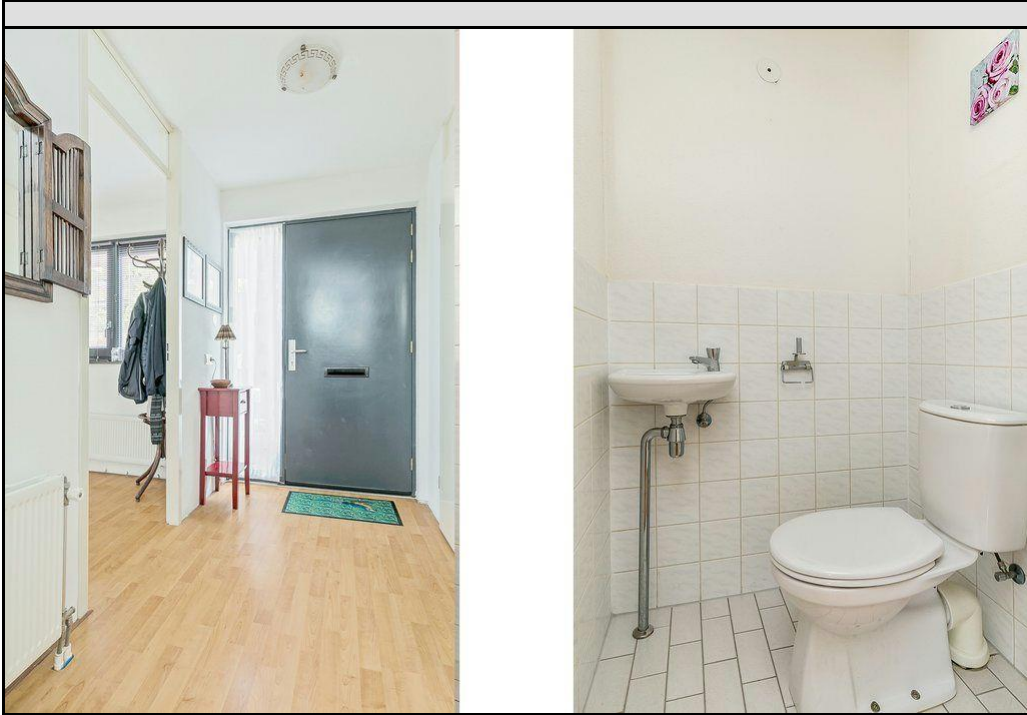


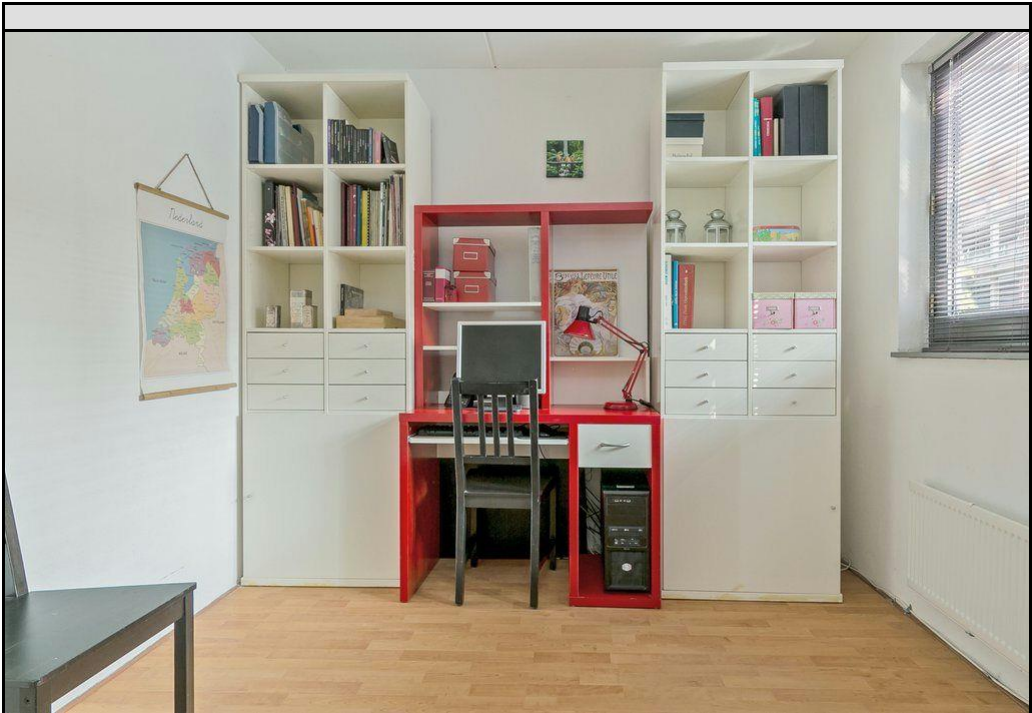




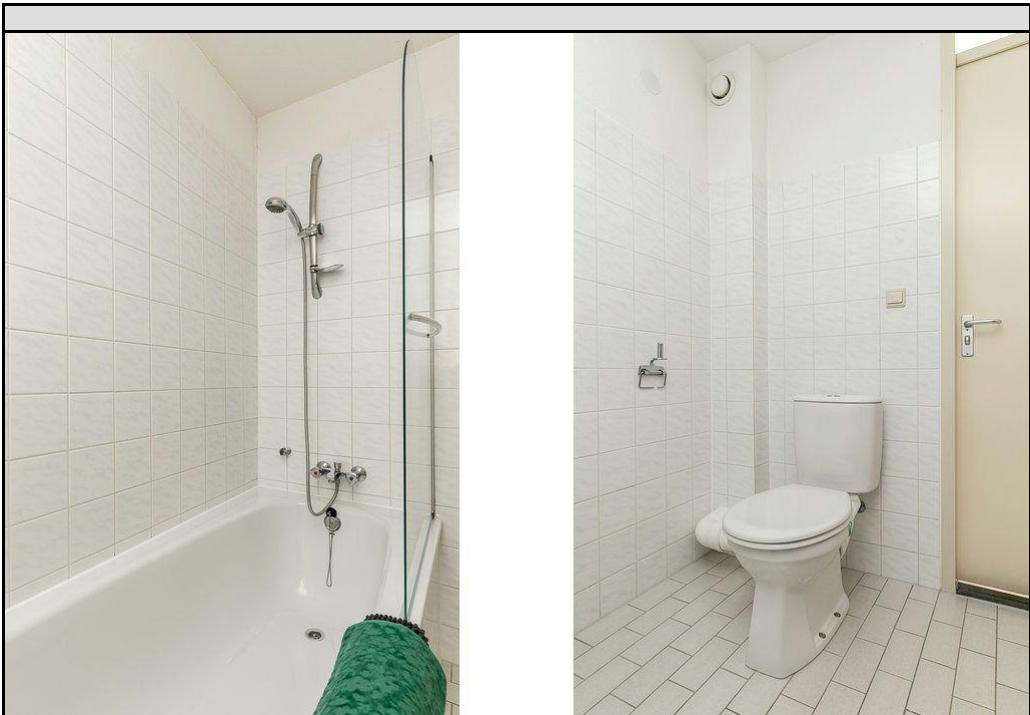


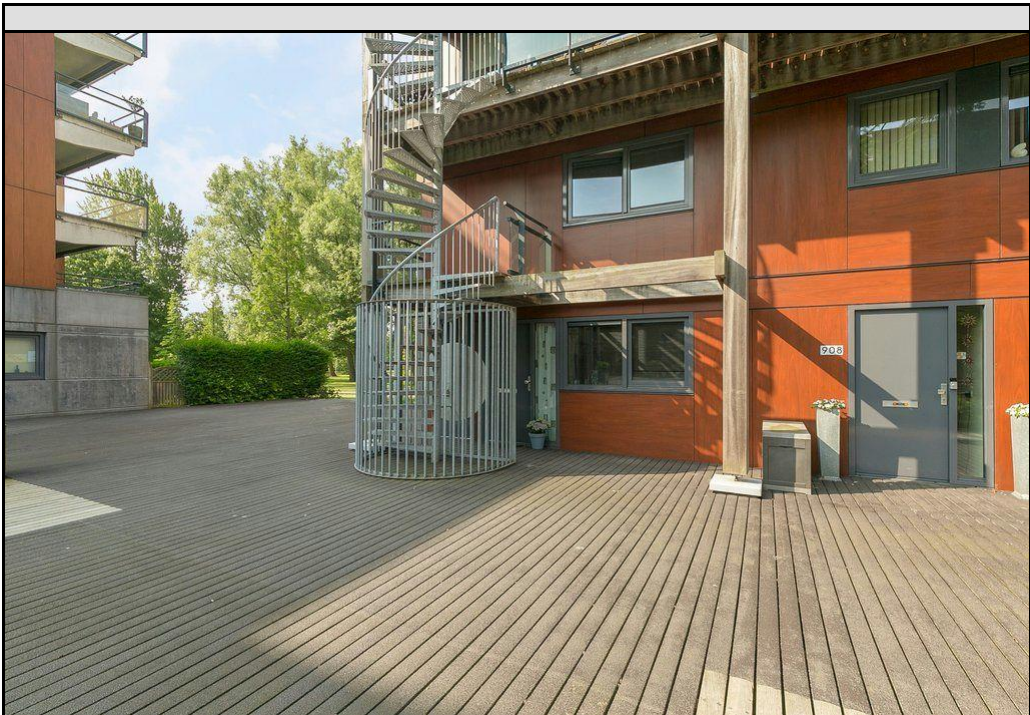
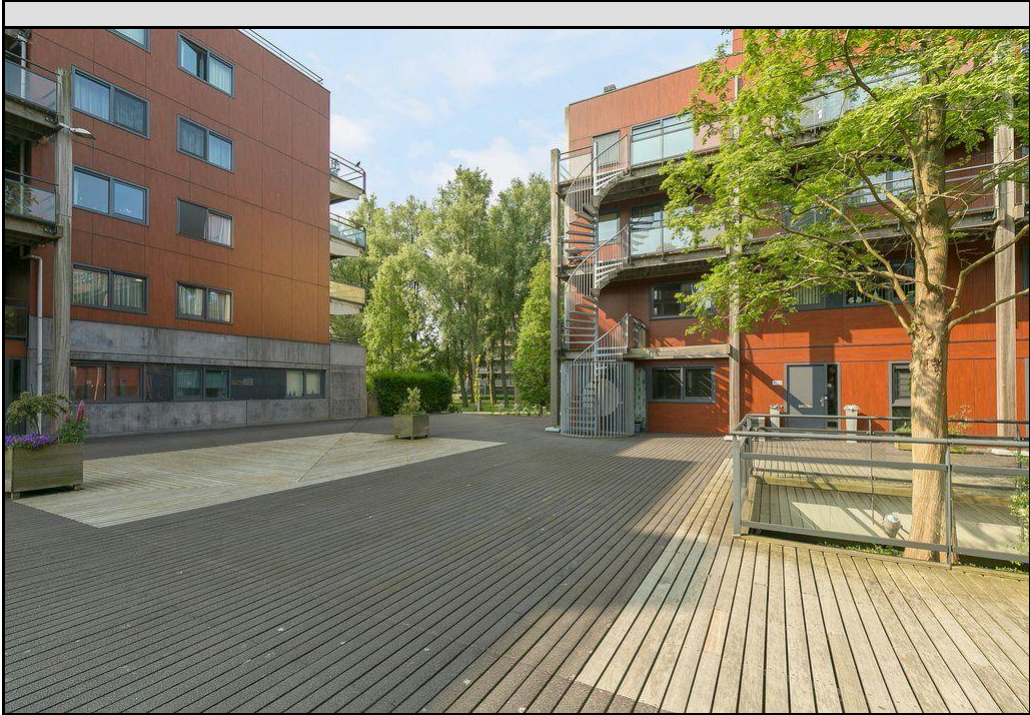




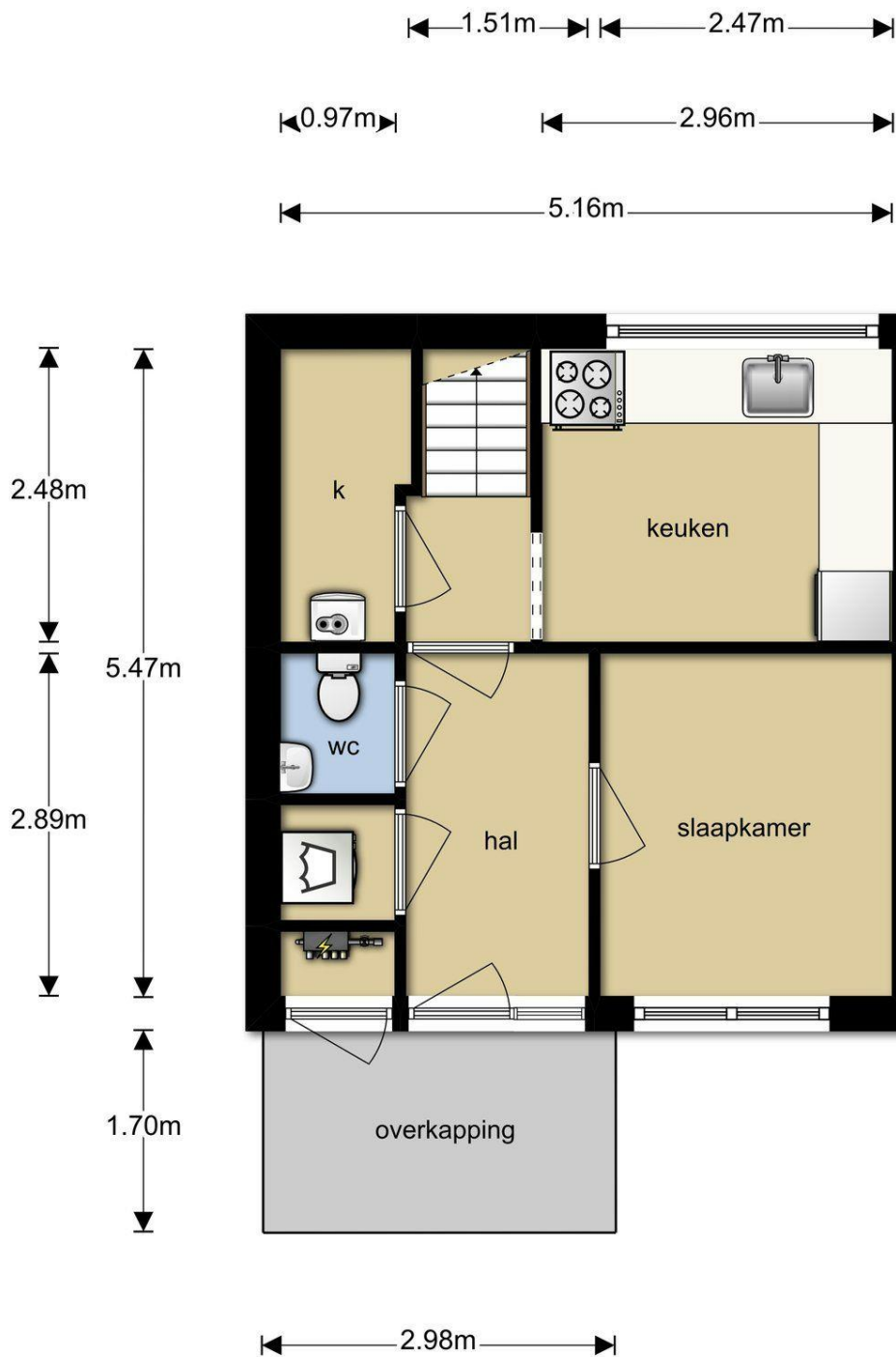




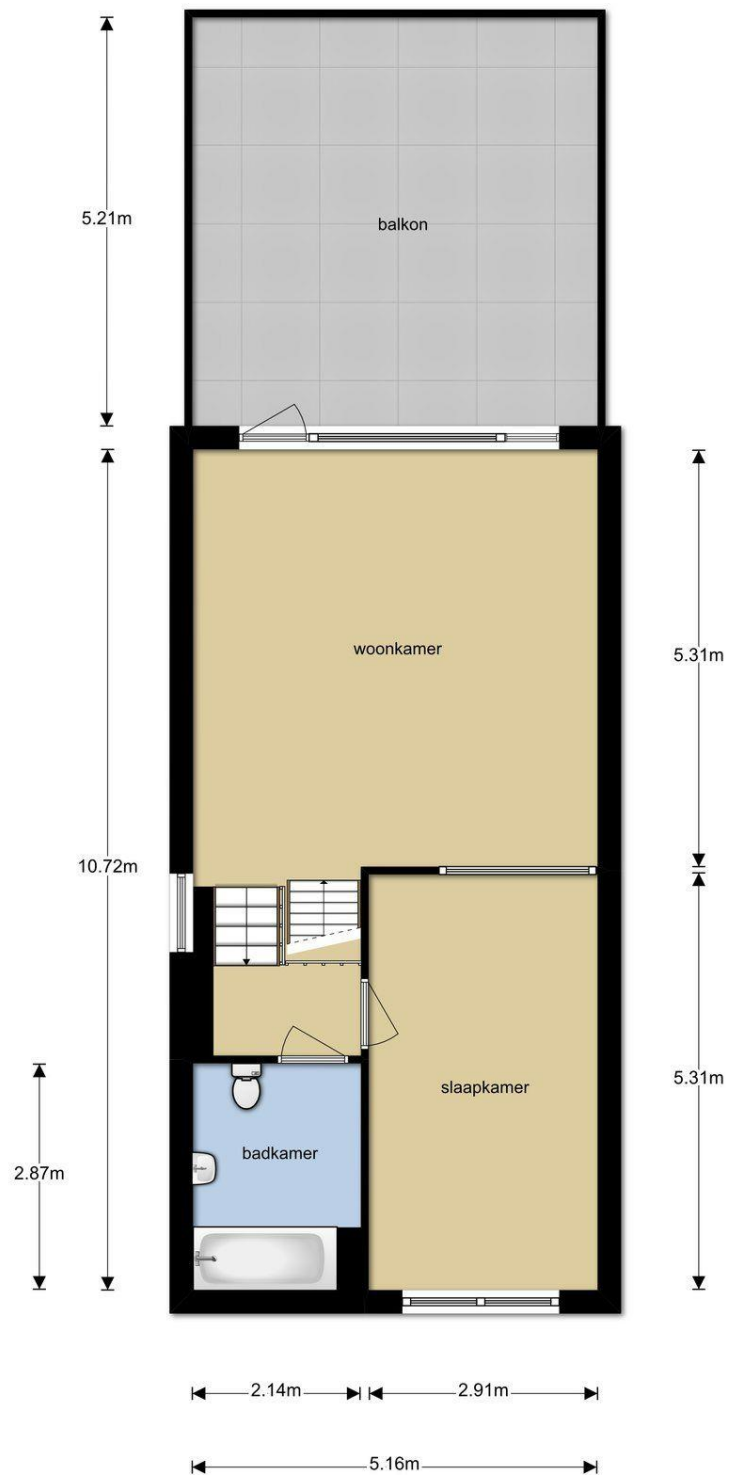






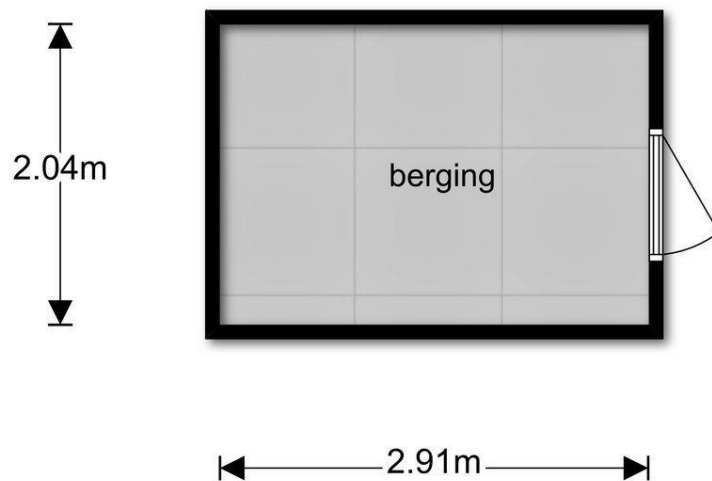


**Deze plattegronden zijn opgemaakt voor indicatieve doeleinden.  
Hieraan kunnen geen rechten worden ontleend.**



Deze plattegronden zijn opgemaakt voor indicatieve doeleinden.  
Hieraan kunnen geen rechten worden ontleend.





**Deze plattegronden zijn opgemaakt voor indicatieve doeleinden.  
Hieraan kunnen geen rechten worden ontleend.**