

Coornhertstraat 8 Vlaardingen

Vraagprijs € 249.500 k.k.



*gevoel
voor
wonen*

Ruime drielaagse , 6 kamer eengezinswoning met veel mogelijkheden. Deze woning is goed onderhouden met o.a. kunststof kozijnen met HR++ glas, vernieuwde gevelplaten en een vernieuwd dak. De tuin is op het westen gelegen en bijna 11m diep. Het recreatiegebied Midden Delfland, surfplas, diverse winkels, supermarkten en openbaar vervoer (metrohalte Vlaardingen West) liggen zeer dichtbij (op loopafstand).

Indeling:

1e verdieping (woonetage):

Via trap entree tot de woning. Tochtportaal met meterkast. Hal, volledig betegeld toilet, royale doorzon woonkamer van ca. 27m² voorzien van een houten vloer welke nog te schuren is.

Half-open keuken van ca. 7m² met vaste kast en keukenblok in L-opstelling met koel-/vriescombi, vaatwasser, 4-pits gas kookplaat, combi-magnetron en afzuigkap. Vanuit de keuken is een deur naar het balkon.

Begane grond:

Overloop met trap/meterkast, voorslaapkamer van ruim 11 m² met vaste kasten.

Achterkamer van ca. 13m², eveneens voorzien van vaste kasten en met schuifpui naar tuin.

Inpandige berging aan de voorzijde van ca. 5 m² met opstelling CV-ketel. Tuinkamer welke is ingericht als waskamer welke eveneens toegang verschaft tot de tuin.

2e verdieping:

Overloop, 3 slaapkamers van respectievelijk ca. 13m², 12m² en 7,5m², allemaal met vaste kasten Volledig betegelde badkamer met douchecabine, toilet en wastafelmeubel.

Tuin

De achtertuin is ruim 6 meter breed en ruim 10 meter diep met een westelijke ligging (middag-/avondzon). De tuin is onderhoudsvrij met betegeling aangelegd en heeft groene erfafscheidingen. Achterin staat een houten schuur met veranda waar u gezellig tot laat in de avond kunt genieten.

Voortuin met trapopgang naar 1e etage.

Overige

Bouwjaar: 1960. Woonoppervlakte: ca. 132 m²

Oplevering in overleg. Gelegen op 146 m² erfpachtgrond. Erfpachtrecht tot 15-07-2058 met een jaarlijkse canon van ca. € 79,-. Volledig voorzien van kunststof kozijnen met dubbel glas (grotendeels HR++ glas). Dak vernieuwd in 2007. Er is een beheersvereniging voor de gezamenlijke groenstroken. De servicekosten bedragen € 125,- per jaar.

Neem uw eigen Vlaardingse aankoopmakelaar mee, deze komt op voor uw belang!

Deze brochure is met zorg samengesteld, echter wij zijn niet aansprakelijk voor eventuele onjuiste of onvolledige informatie.

Adresgegevens

Coornhertstraat 8
3132 GJ Vlaardingen

Provincie Zuid-Holland

Locatiegegevens



Object gegevens

Soort woning	Eengezinswoning
Typewoning	Tussenwoning
Bouwjaar	1960
Bouwworm	Bestaande bouw
Permanente bewoning	Ja
Huidig gebruik	Woonruimte
Huidige bestemming	Woonruimte

Maten Object

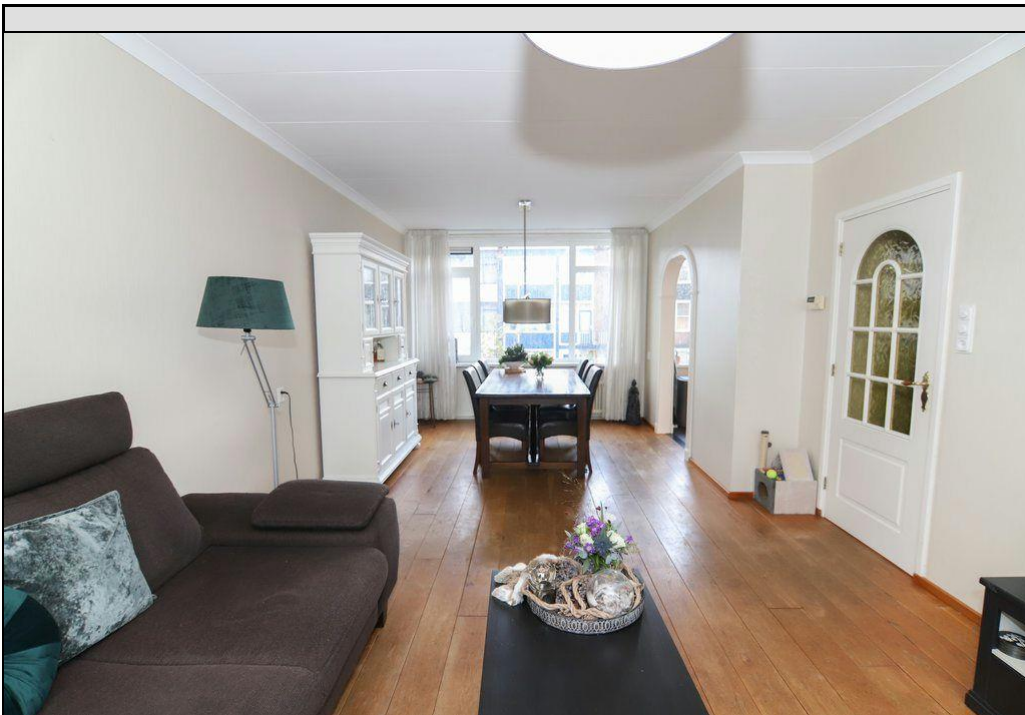
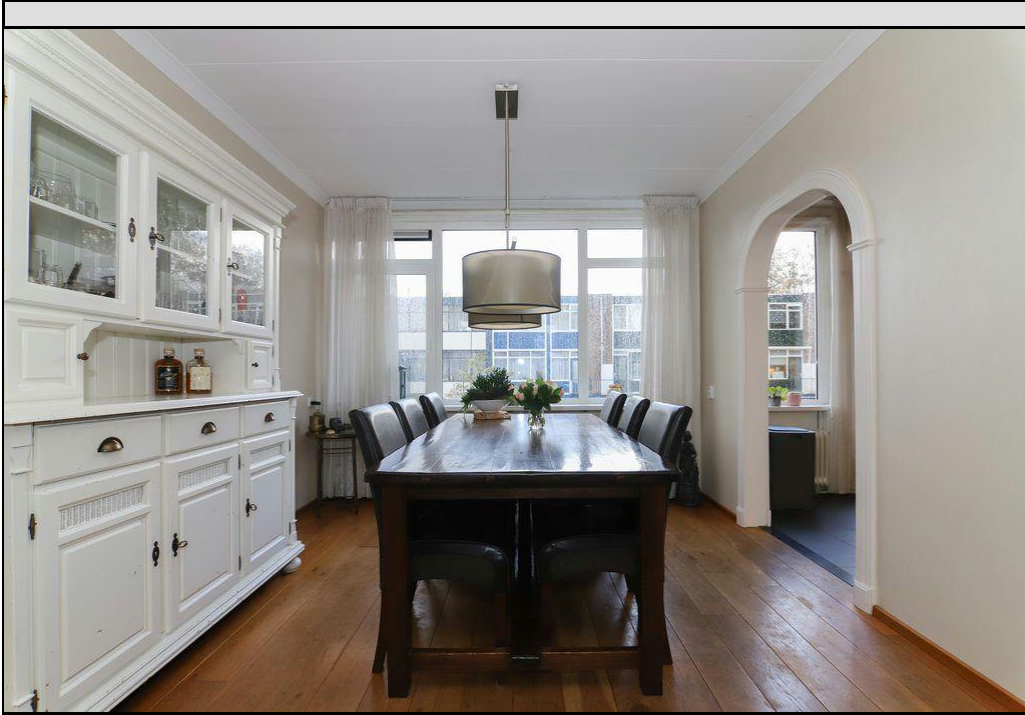
Aantal kamers:	6
Aantal Slaapkamers:	5
Volume m3:	420 m ³
Perceeloppervlakte :	146 m ²
Woonoppervlakte m2:	132 m ²
Woonkamer m2:	25 m ²

Detail

Ligging object:	Aan rustige weg, In woonwijk
Isolatie:	Dubbel glas
Warmwater:	C.V.-Ketel
Berging:	Vrijstaand hout
Kabel:	Ja
Alarm:	Nee
Zonwering:	Nee

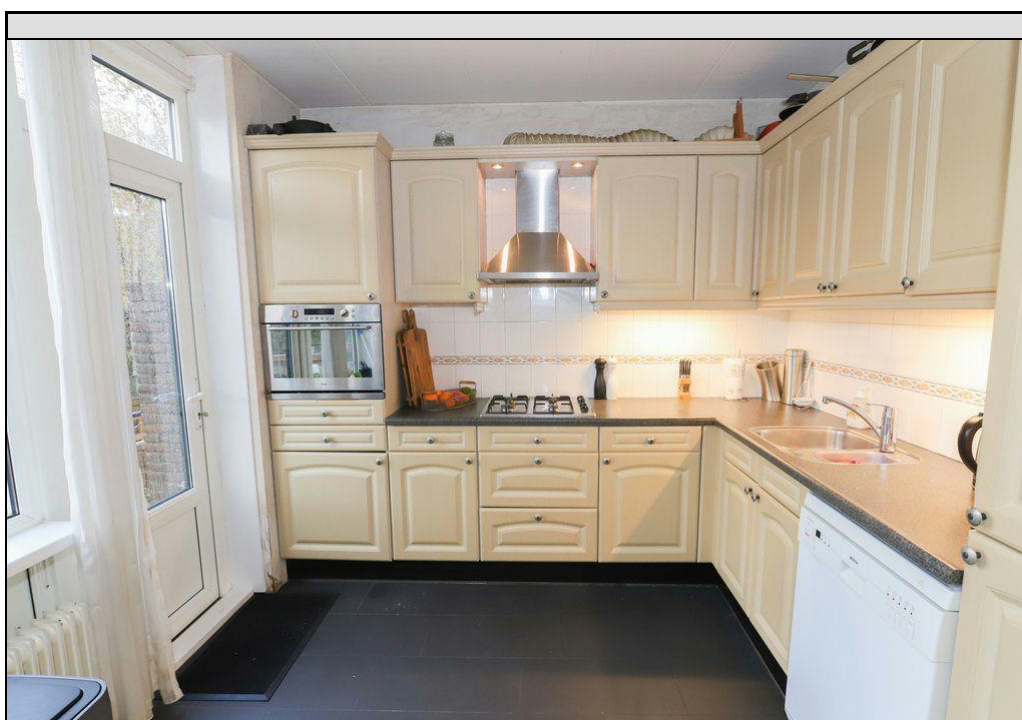
Tuin gegevens

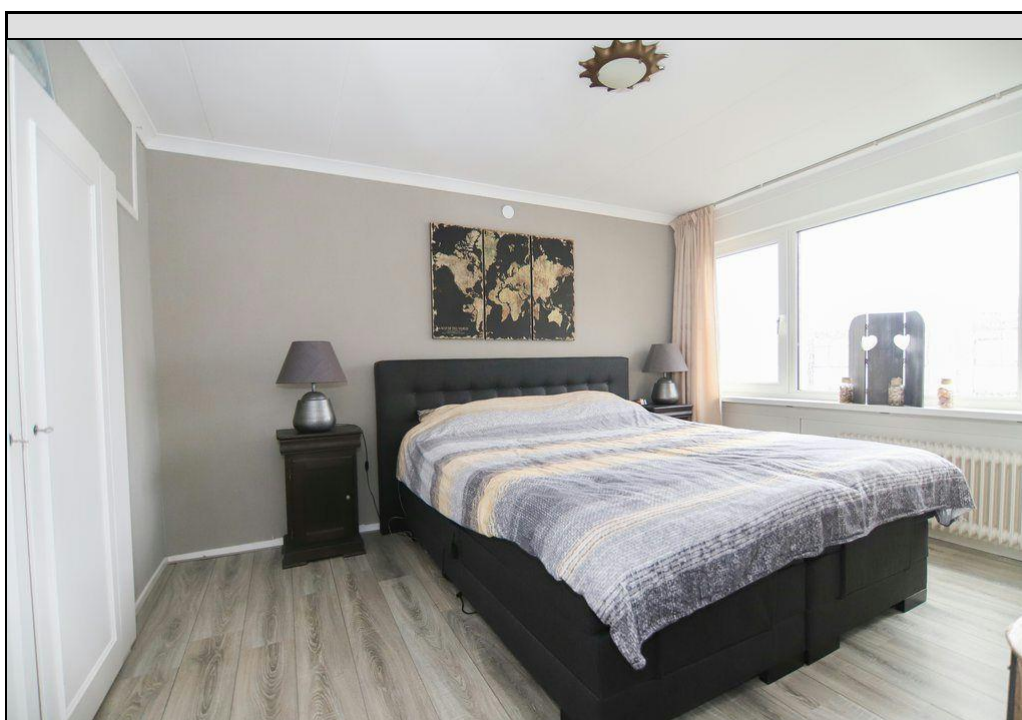
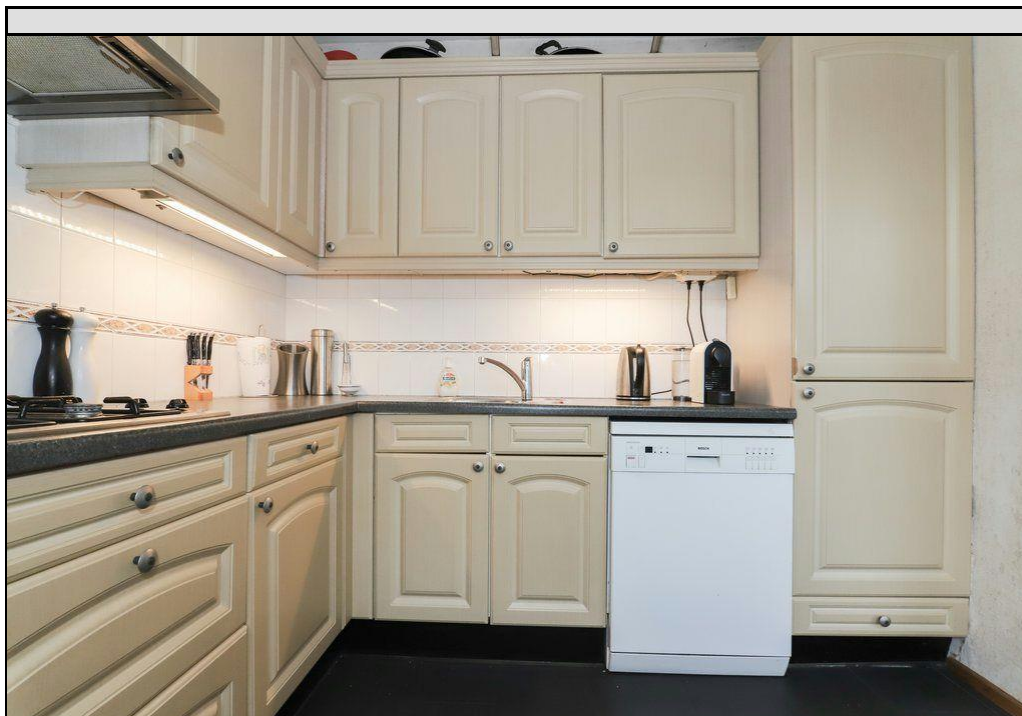
Tuin:	achtertuint, voortuin
Tuin diepte:	1.000
Tuin breedte:	550
Achtertuint m2:	55
Ligging:	West
Kwaliteit tuin:	normaal

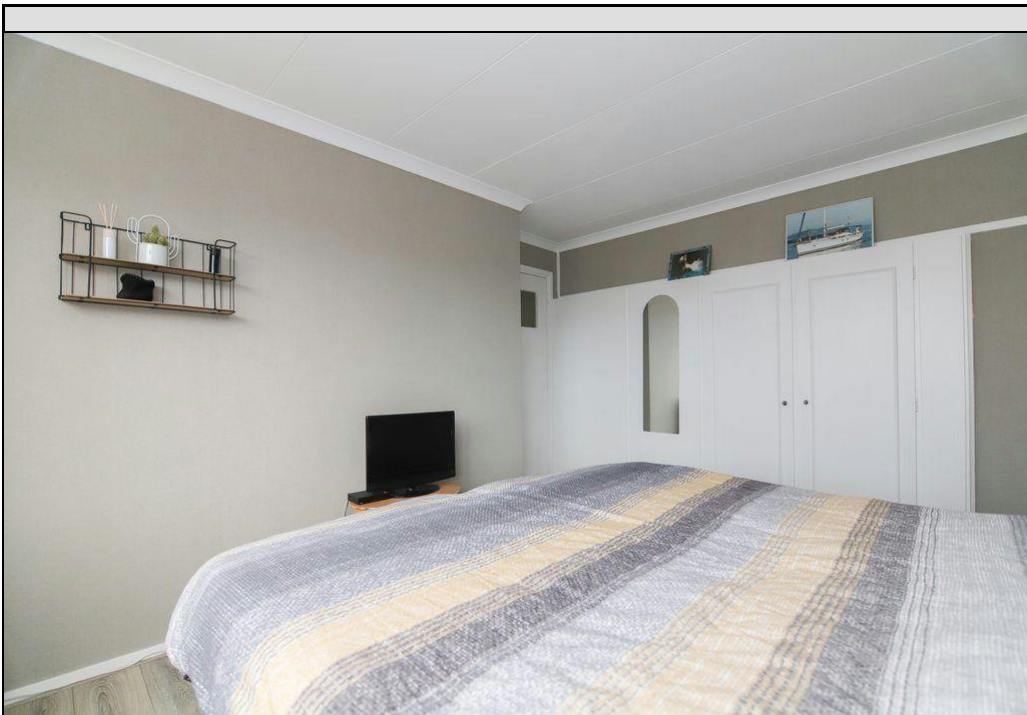


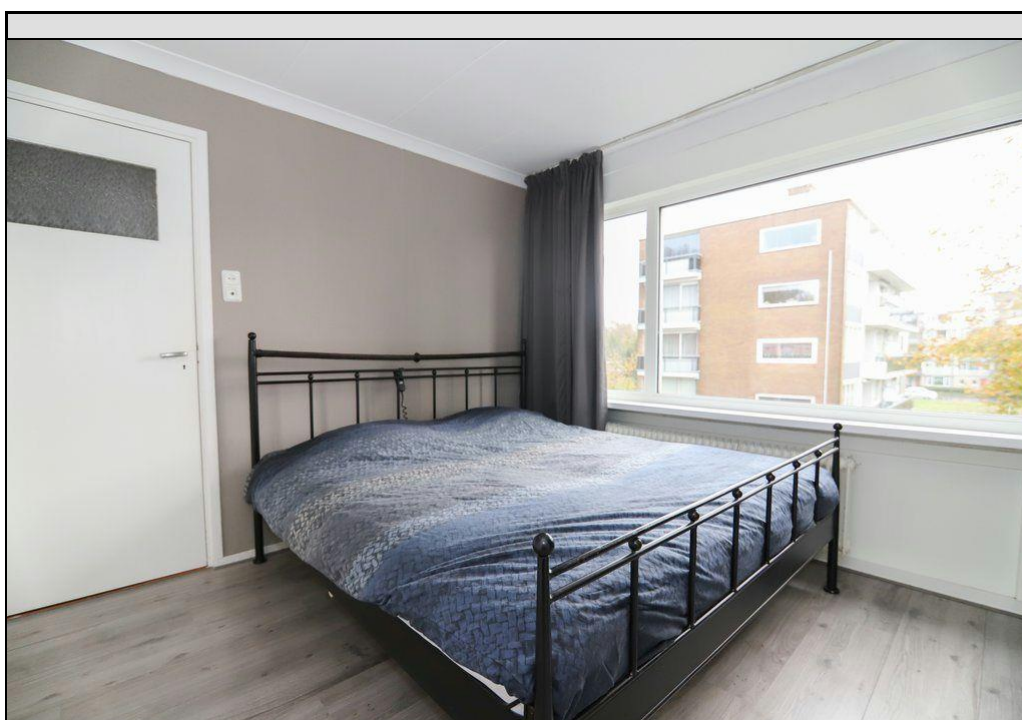


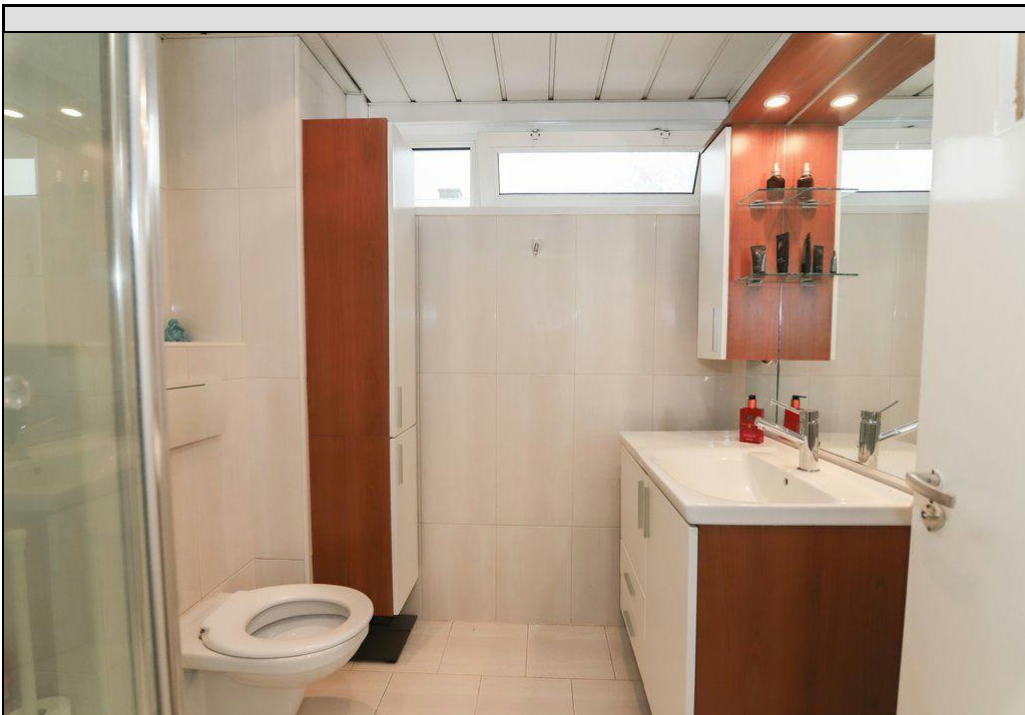


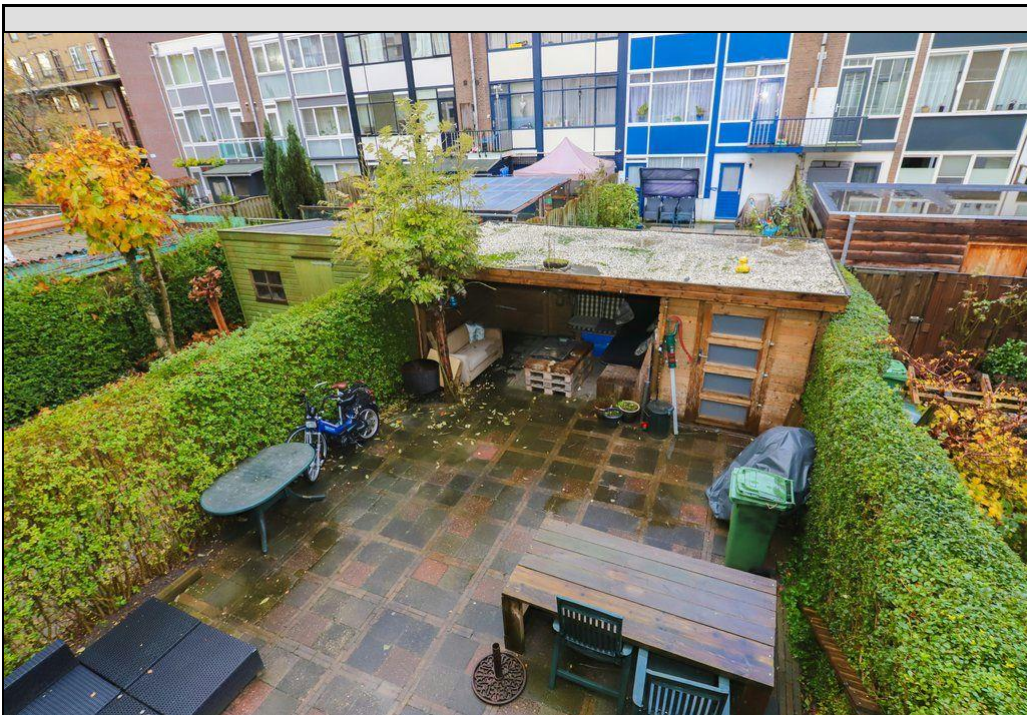
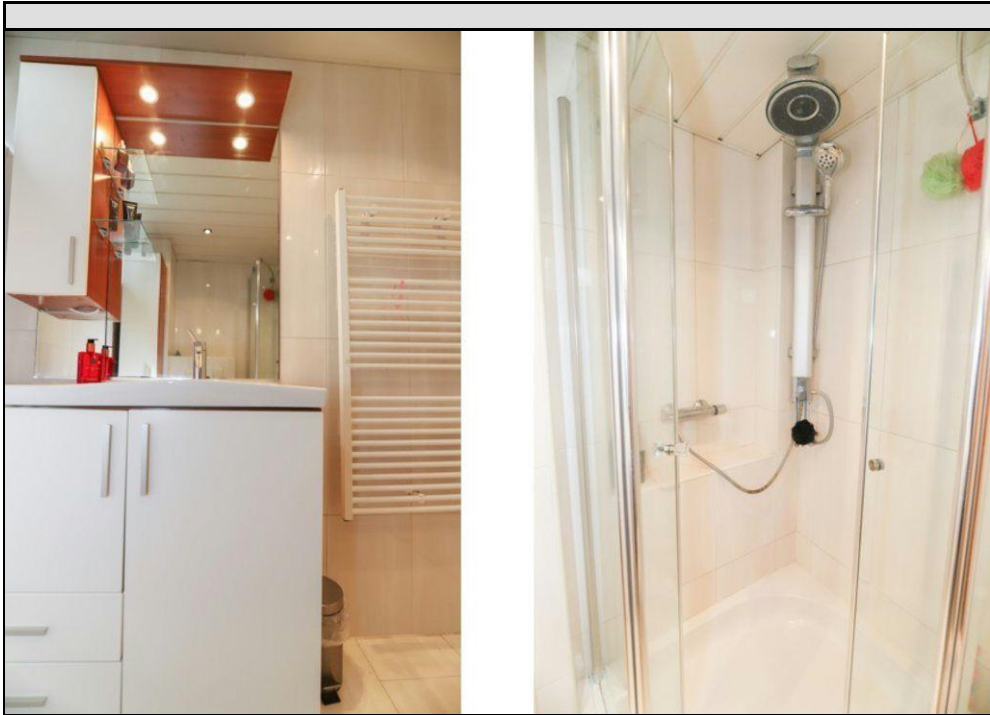


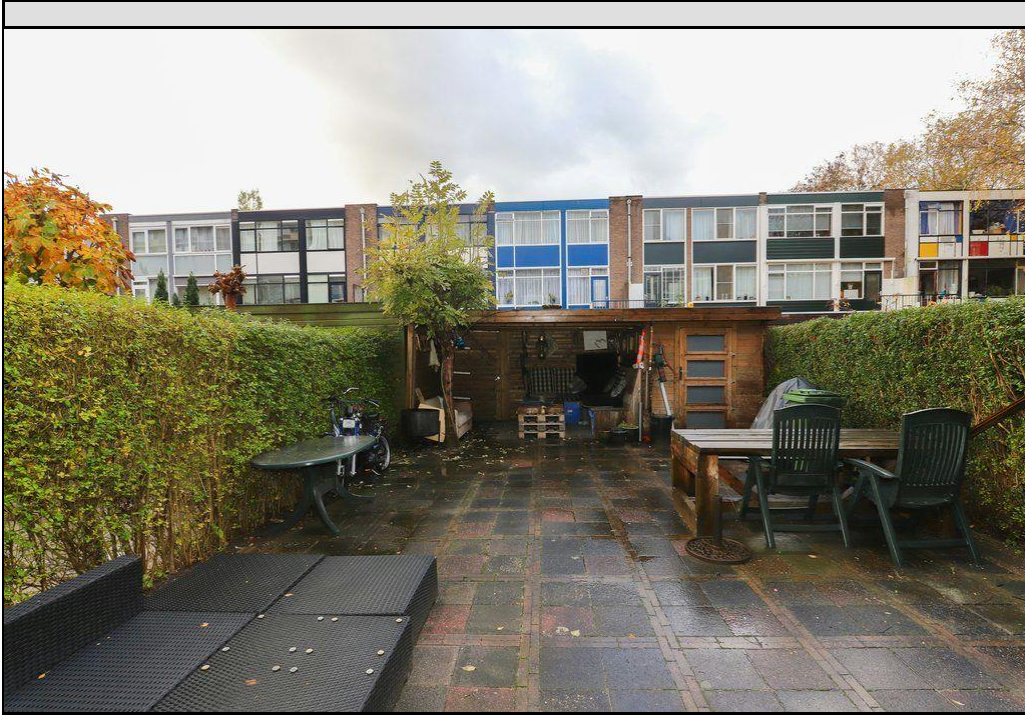


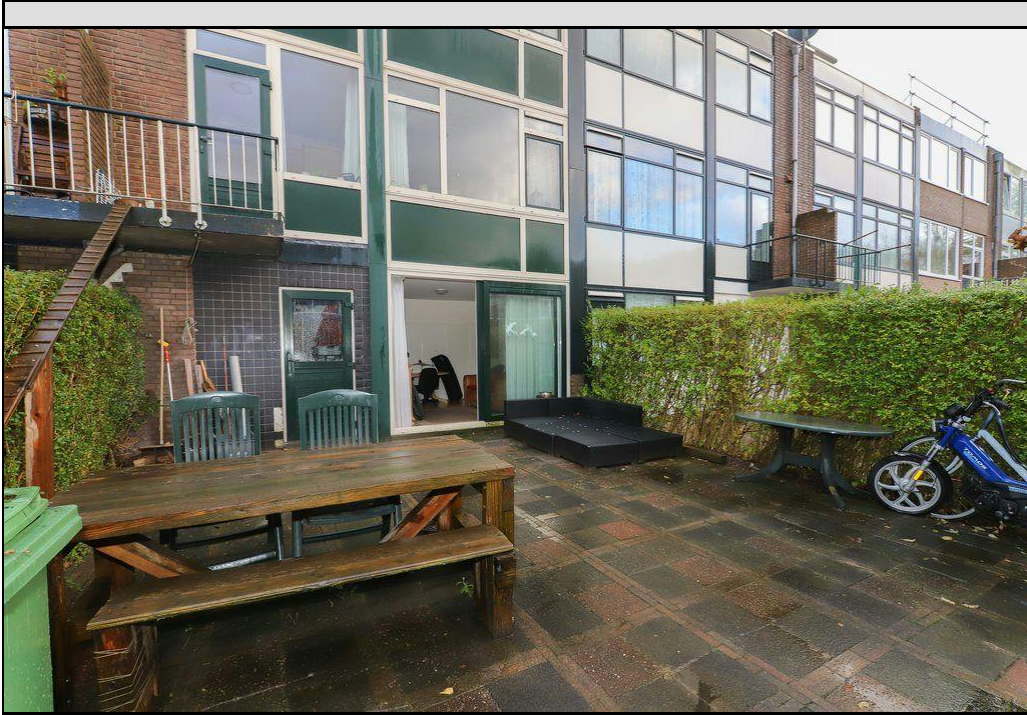






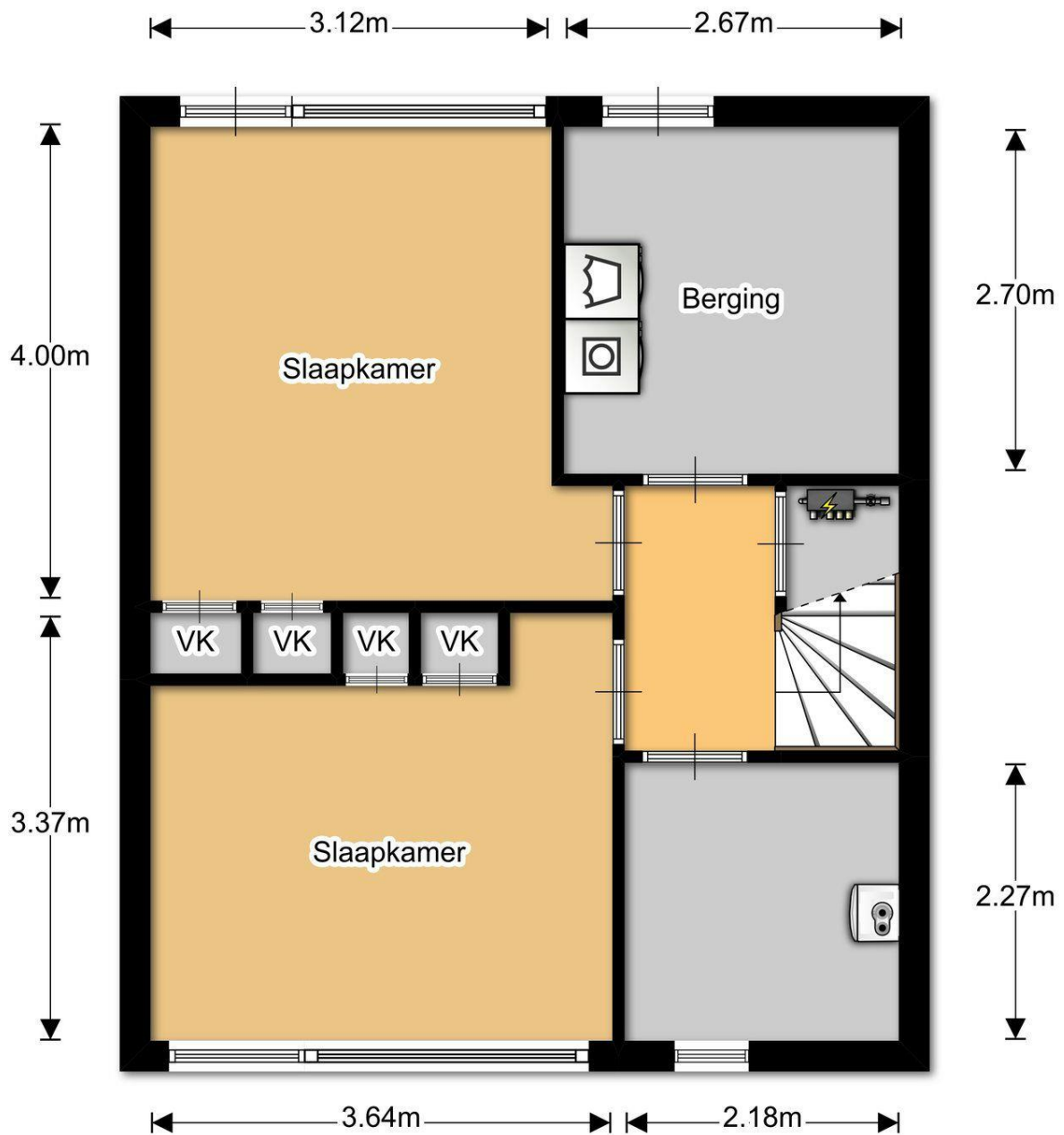




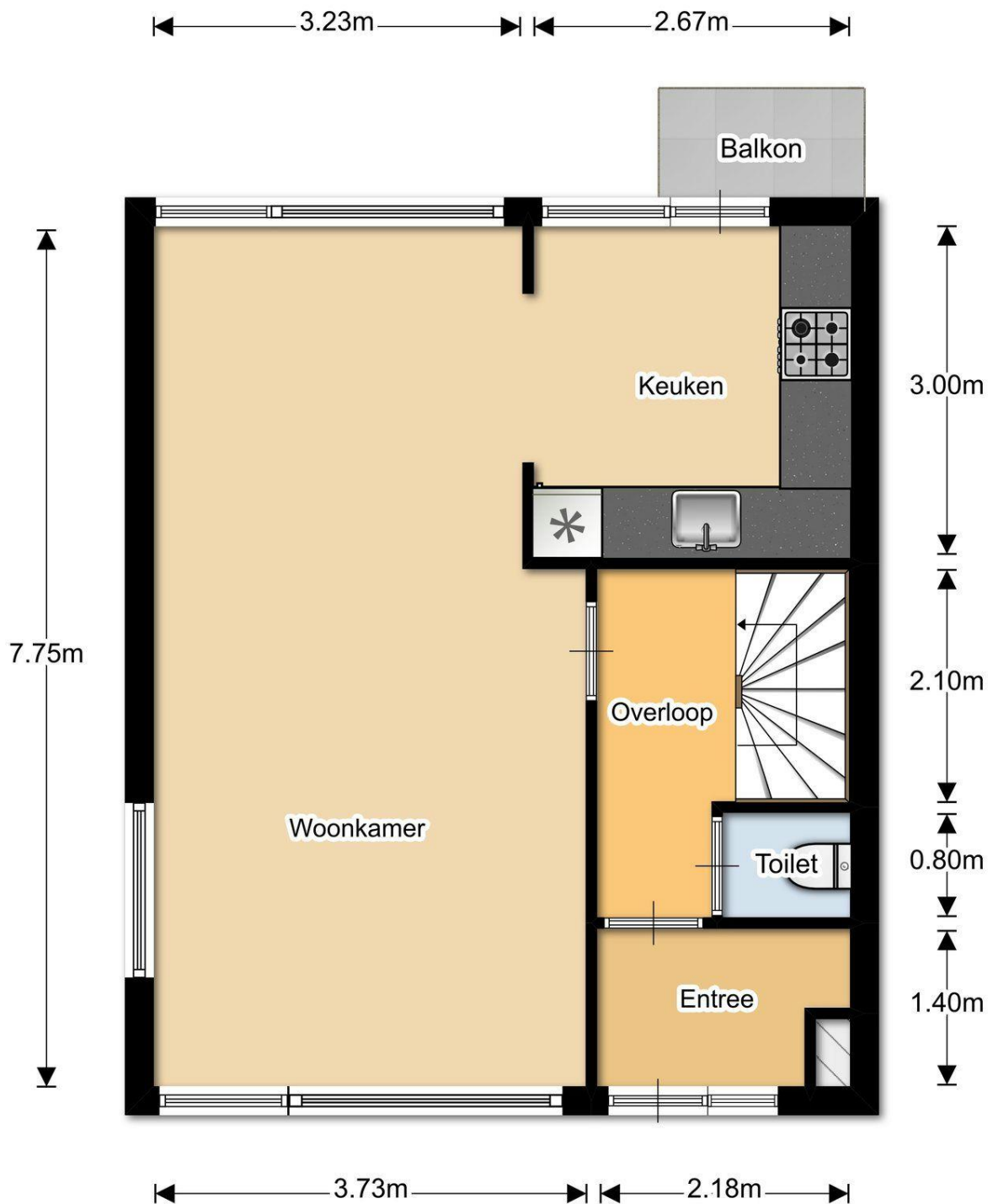






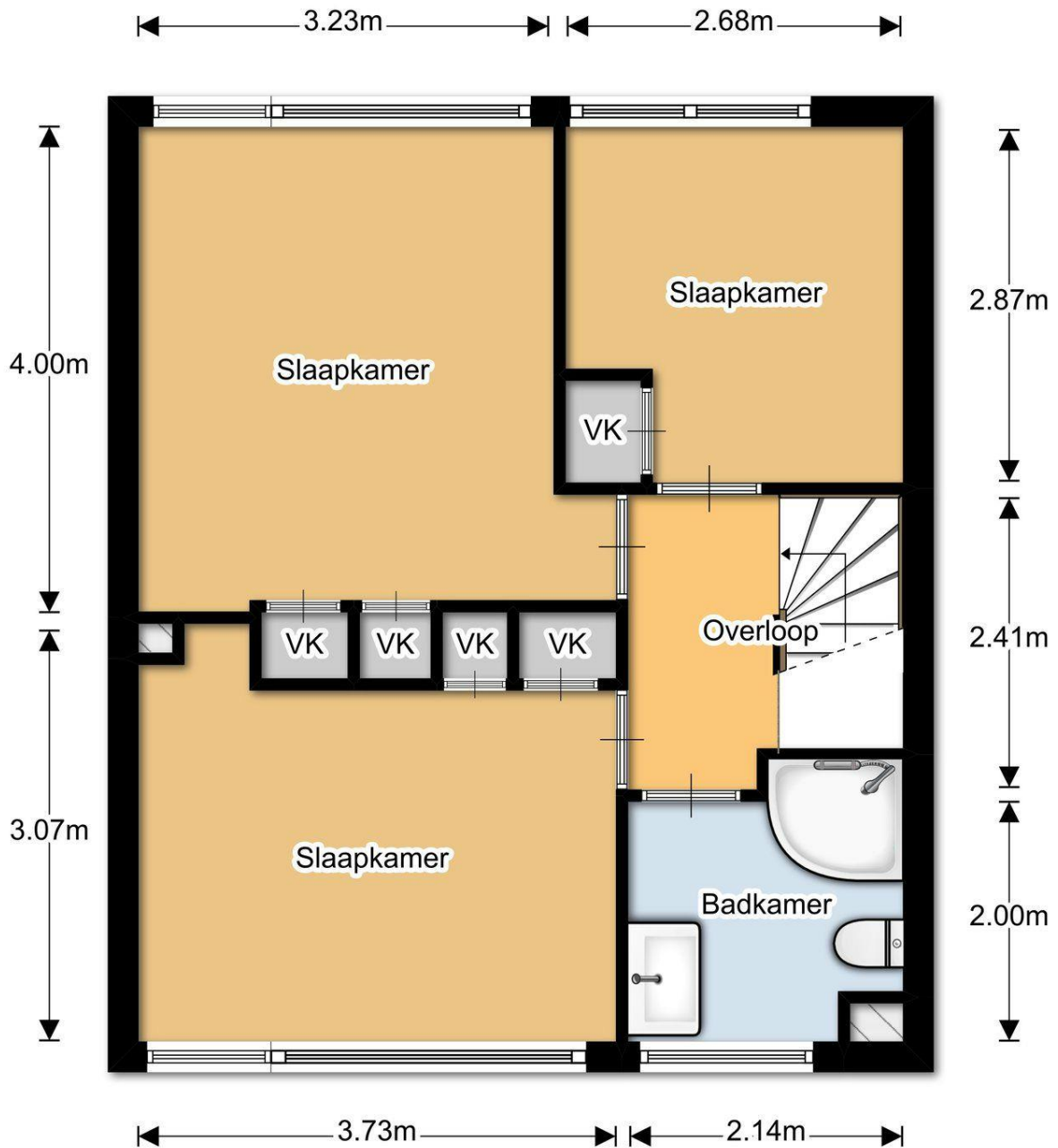


Aan de plattegronden kunnen geen rechten worden ontleend.
© Relax www.realax.nl



Aan de plattegronden kunnen geen rechten worden ontleend.

© Realax www.realax.nl



Aan de plattegronden kunnen geen rechten worden ontleend.
© Relax www.realax.nl