

Boerhaavestraat 405 Vlaardingen

Vraagprijs € 175.000 k.k.



*gevoel
voor
wonen*

Op de 3e woonlaag gelegen, riant, mooi afgewerkte 3 kamer appartement met grote woonkamer, riante slaapkamer en geheel voorzien kunststof kozijnen met HR dubbel glas. Deze gasloze woning is een representatief wooncomplex gelegen en voorzien van een lift en privé parkeerterrein. De woning ligt vrij aan de groene buitenrand van het Midden Delfland gebied, de surfplas, Broekpolder en de Waterweg.

Omschrijving:

Entree, ruime hal, garderobe nis met 2 vaste kasten, moderne hangend toilet in witte uitvoering met fonteintje. Moderne ruime badkamer, wit betegeld voorzien van een comfortabel ligbad met streams, aparte douchecabine, wastafelmeubel en verwarming.

Ruime slaapkamer van ca. 19 m² met hardhouten parketvloer en 2 grote kunststof draai-kiepramen. Slaapkamer van ca. 8m² met vinyl laminaat en toegang naar loggia. Royaal uitgevoerde woonkamer van ca. 35m² met veel lichtinval en een vrij uitzicht.

De woonkamer is voorzien van mooie hardhouten parketvloer, die doorloopt naar de ruime hal grote kunststof kozijnen met dubbel glas. Dichte moderne keuken met vinyl laminaat van ca. 10m² met chinees rood front en de navolgende inbouwapparatuur; vaatwasser, heteluchtoven, keramische kookplaat, rvs afzuigkap, koelkast en 3 laden vrieskast. Toegang naar loggia. Bijkeuken met kast aansluiting wasmachine en 80 L elektrische boiler.

In de onderbouw is een eigen berging en een gezamenlijke fietsenstalling

Overige

De woning heeft een jaarlijkse erfpacht van € 58,83 recht loopt tot 30-06-2064. Oplevering in overleg, afgesloten parkeerterrein voor bewoners. Bouwjaar ca 1965. Het woonoppervlak bedraagt ca. 90 m² en 240 m³. De VVE is actief met een maandelijkse bijdrage van € 160,- exclusief € 68,- per maand voorschotstookkosten.

Deze brochure is met zorg samengesteld, echter wij zijn niet aansprakelijk voor eventuele onjuiste of onvolledige informatie.

Adresgegevens

Boerhaavestraat 405
3132 RD Vlaardingen

Provincie Zuid-Holland

Locatiegegevens



Object gegevens

Soort woning	Appartement
Typewoning	Portiekflat
Bouwjaar	1966
Bouwworm	Bestaande bouw
Permanente bewoning	Ja
Huidig gebruik	Woonruimte
Huidige bestemming	Woonruimte

Maten Object

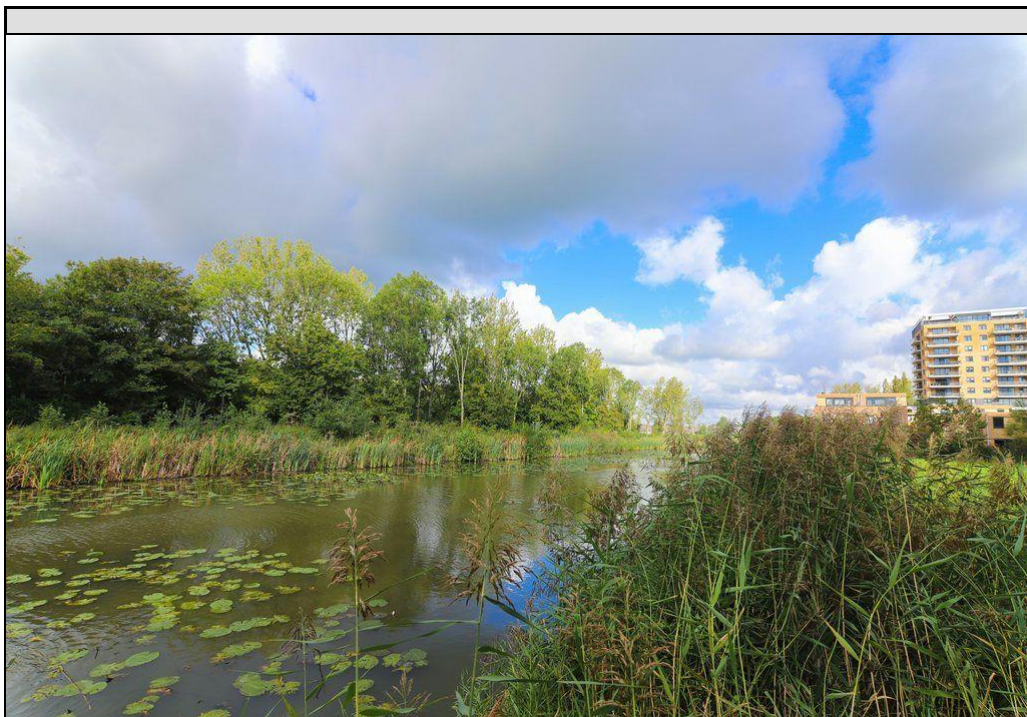
Aantal kamers:	3
Aantal Slaapkamers:	2
Volume m3:	250 m³
Perceeloppervlakte :	0 m²
Woonoppervlakte m2:	90 m²
Woonkamer m2:	35 m²

Detail

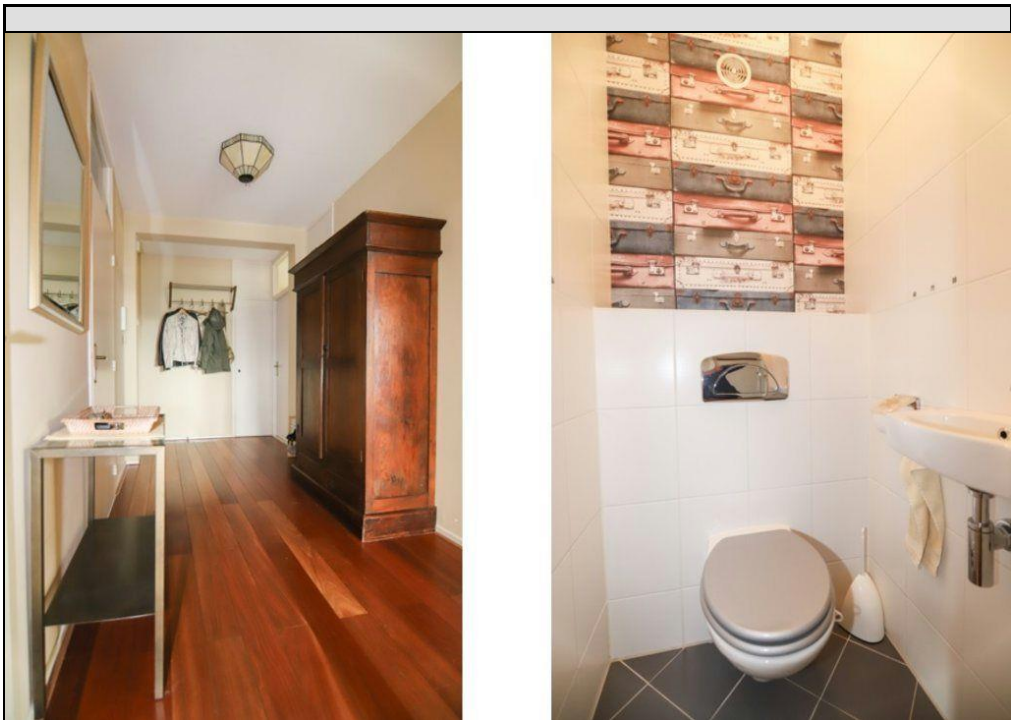
Ligging object:	Aan bosrand, Aan rustige weg, In woonwijk, Vrij uitzicht
Isolatie:	Dubbel glas
Warmwater:	Elektrische boiler eigendom
Berging:	Box
Kabel:	Ja
Alarm:	Nee
Zonwering:	Nee

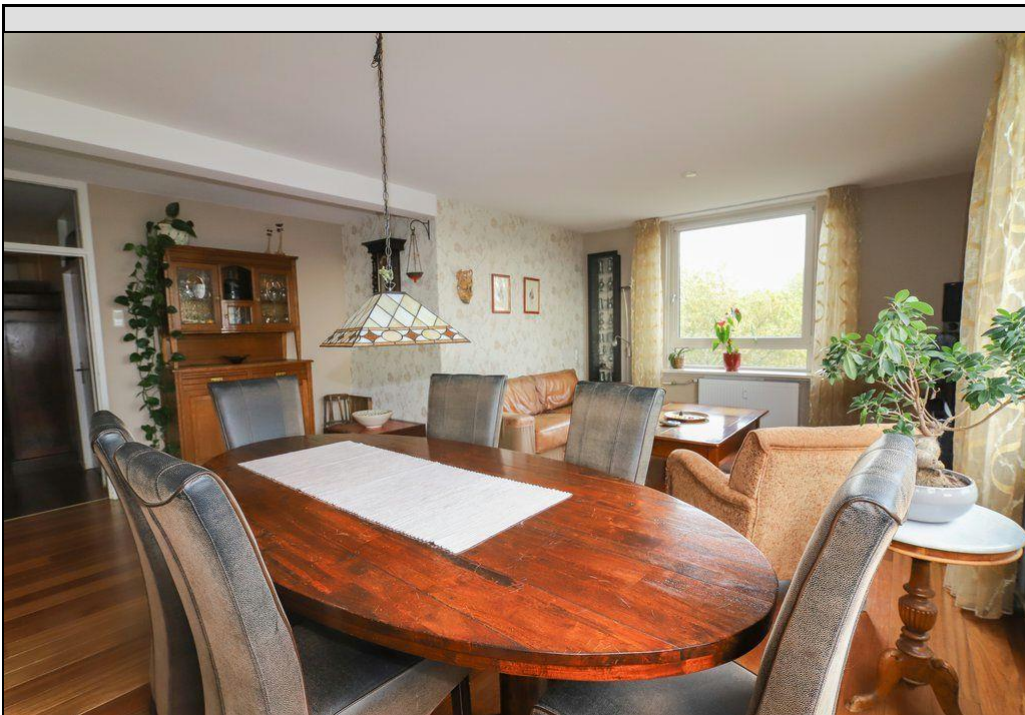
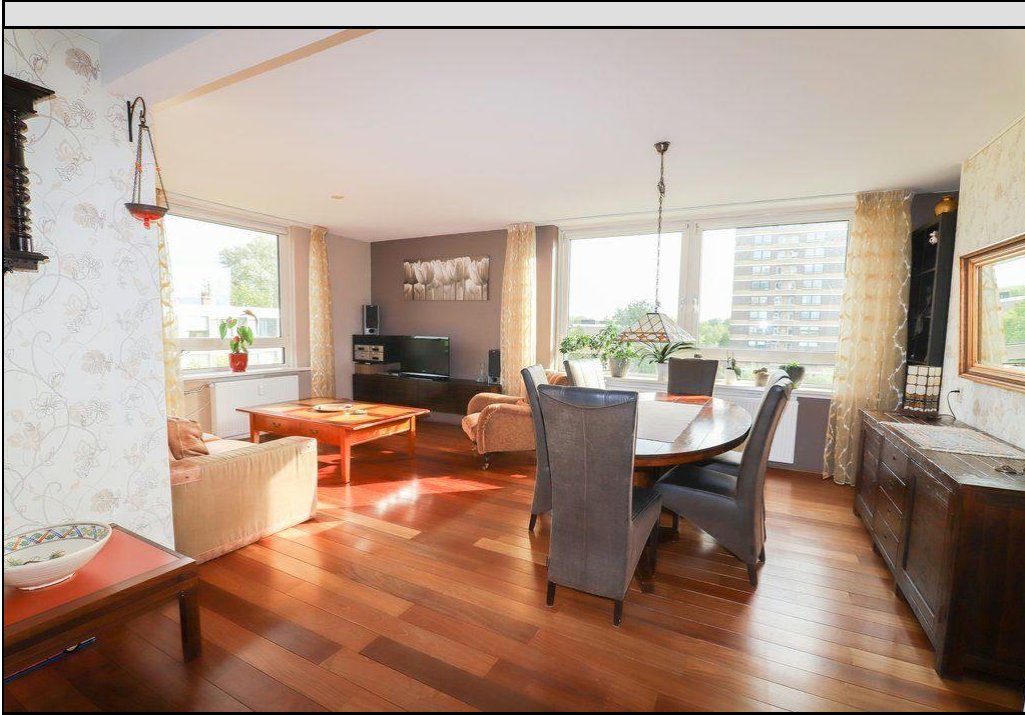
Tuin gegevens

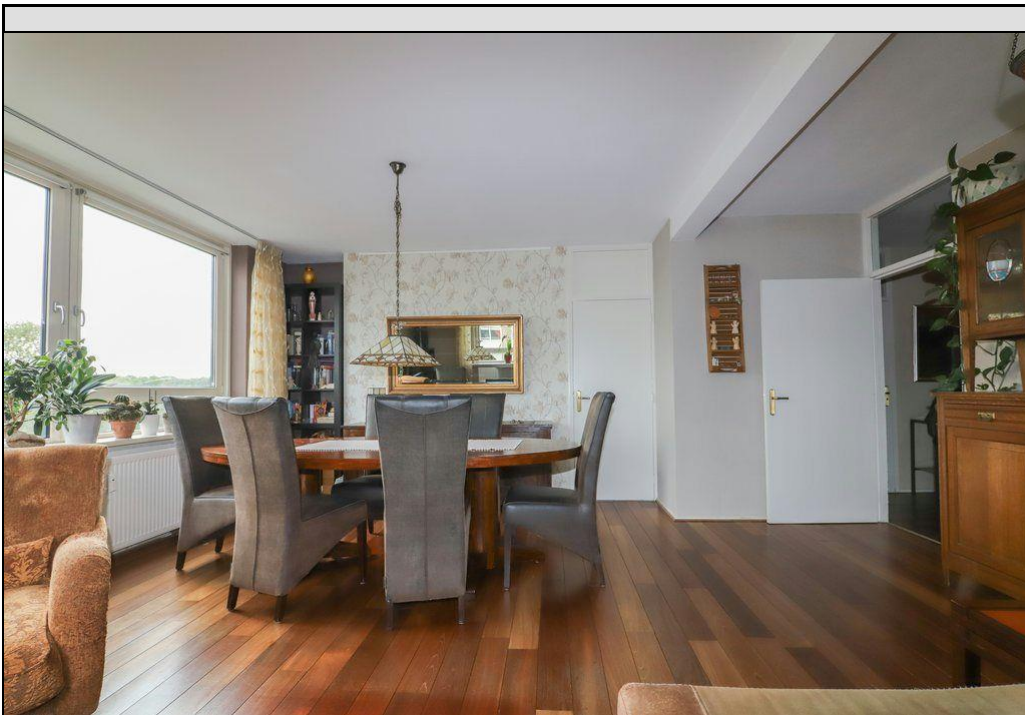
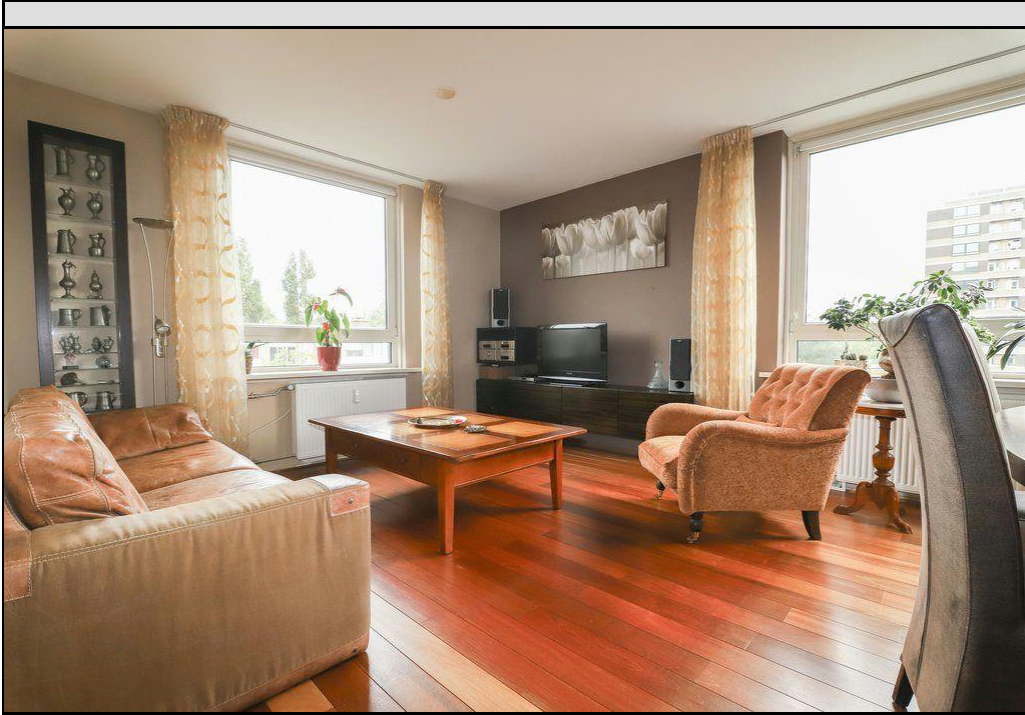
Tuin:	geen tuin
-------	------------------

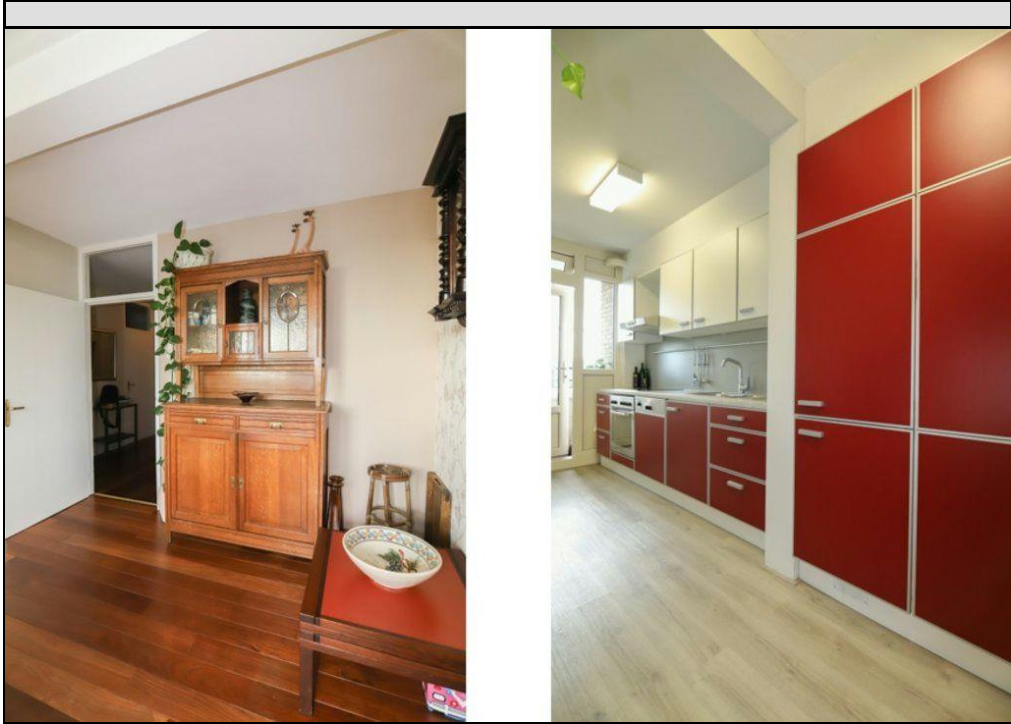


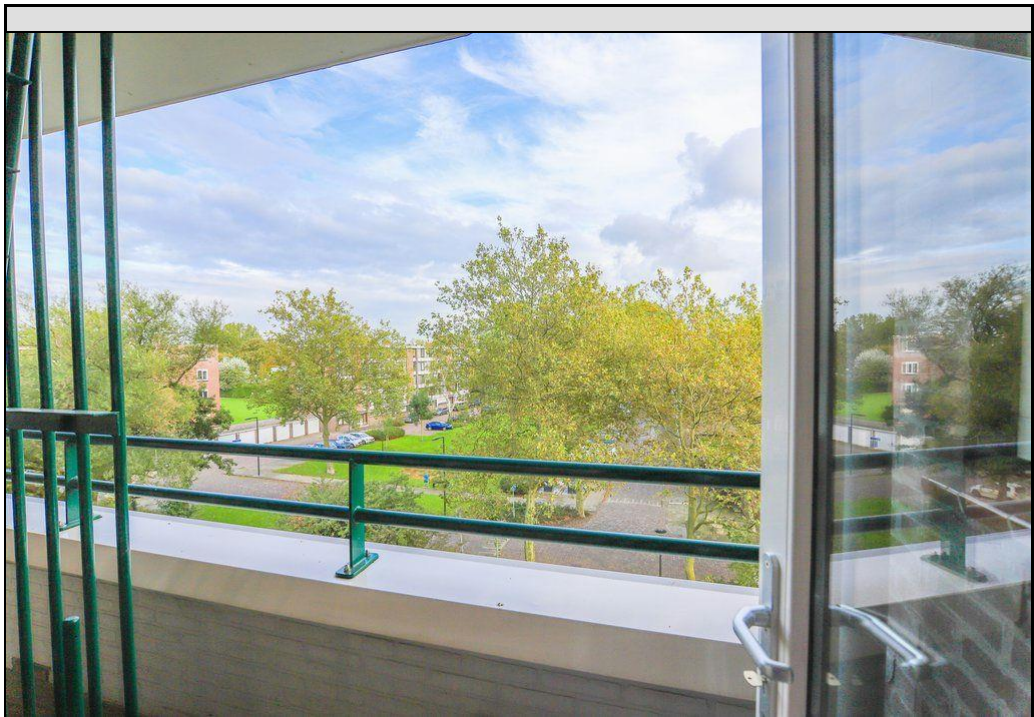
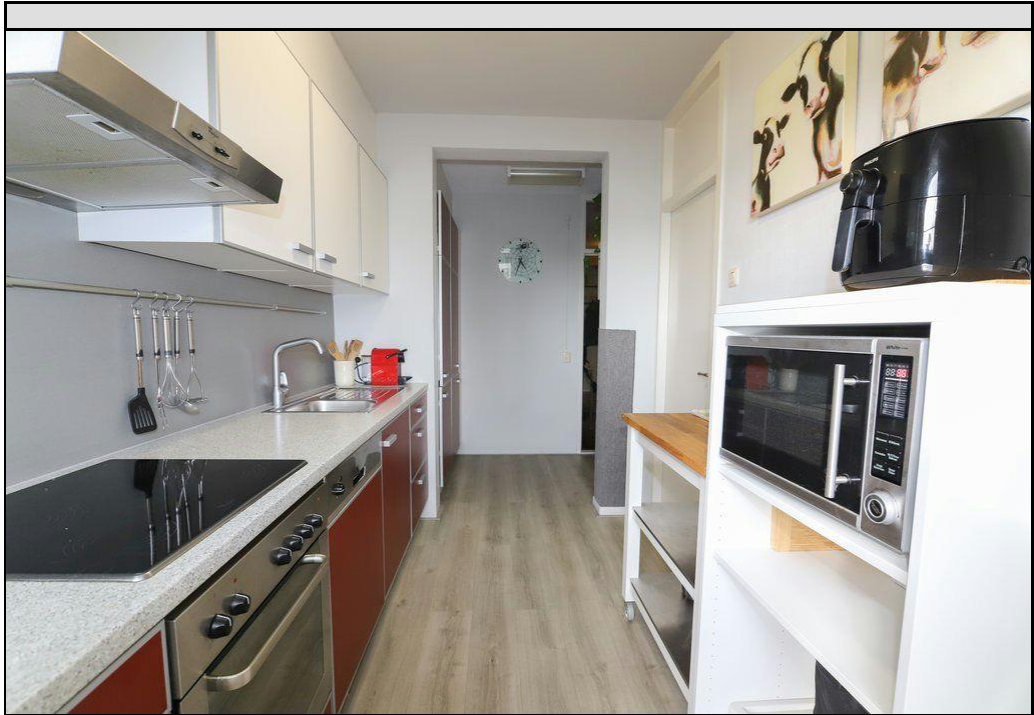


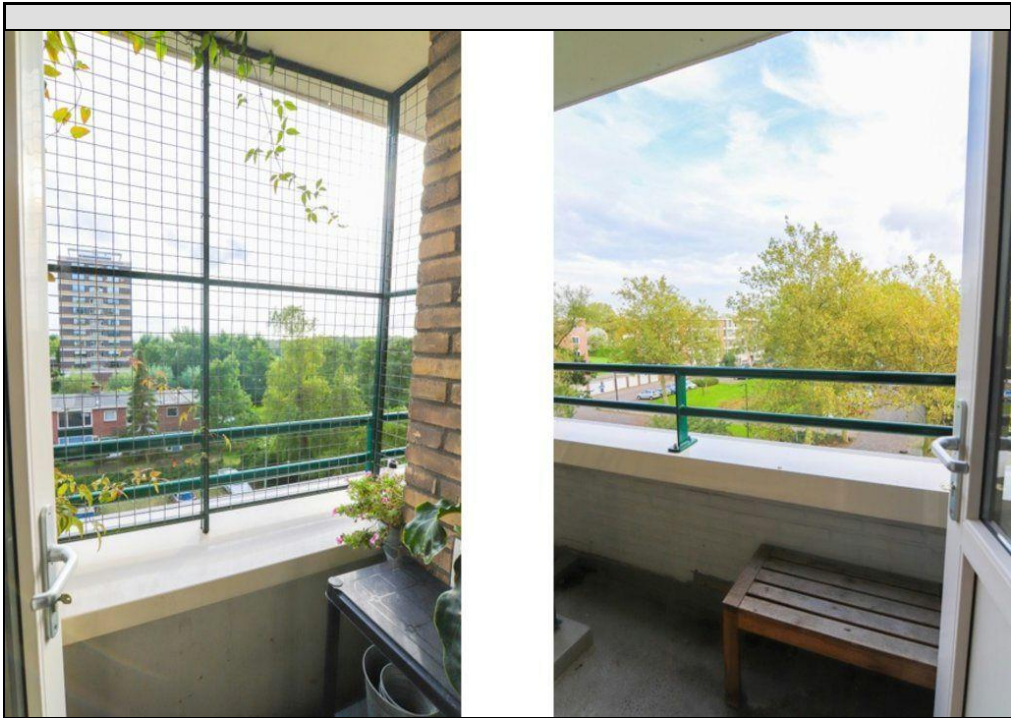


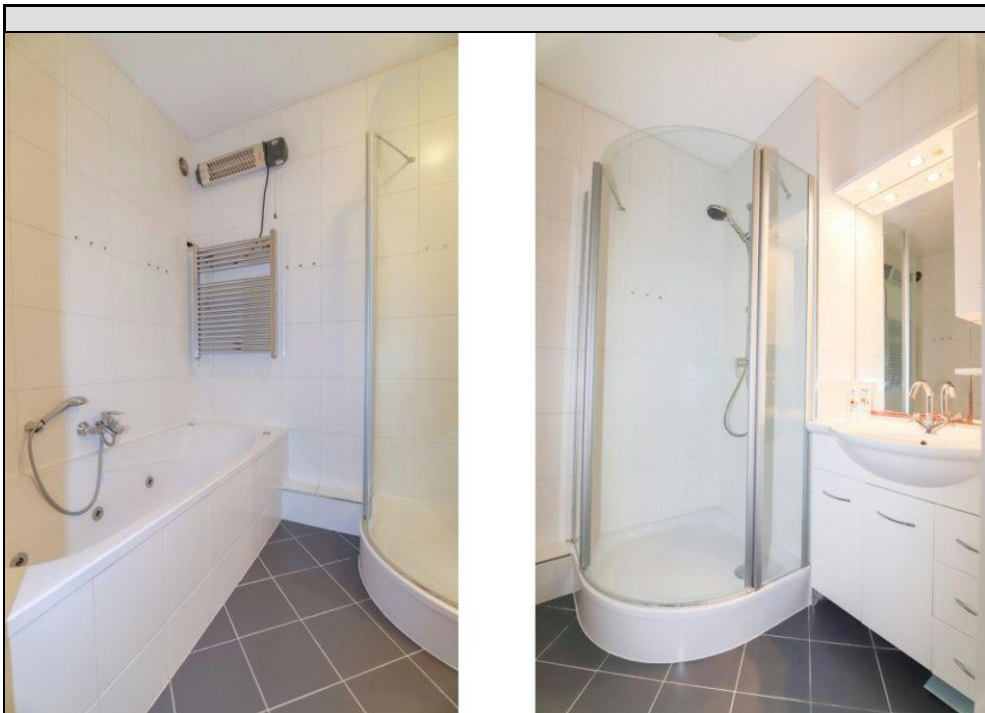


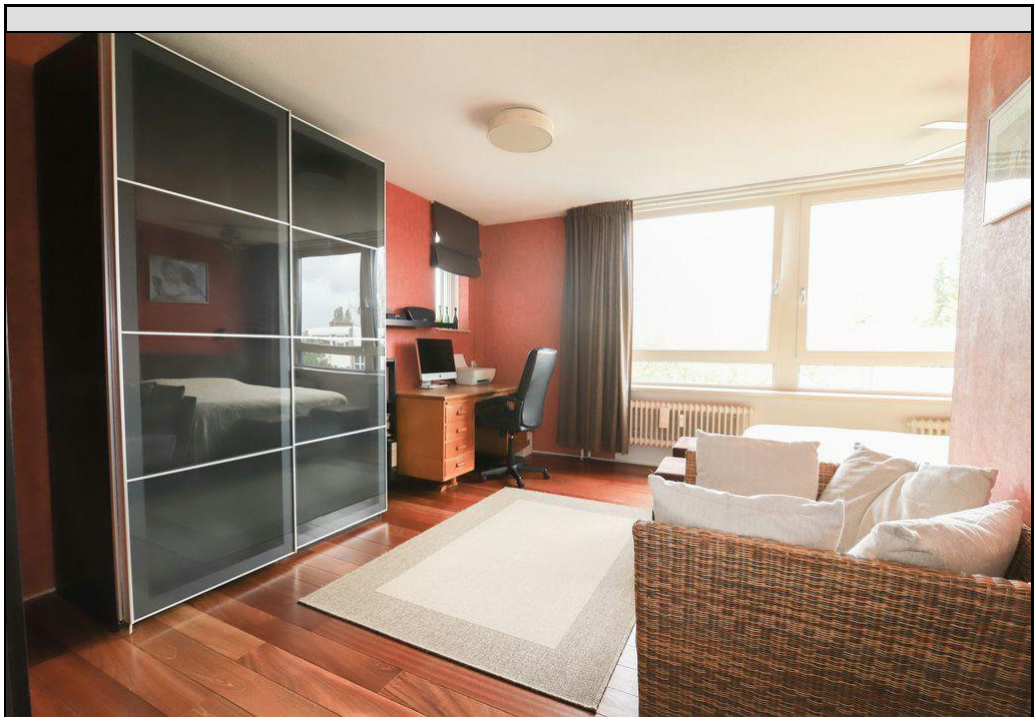


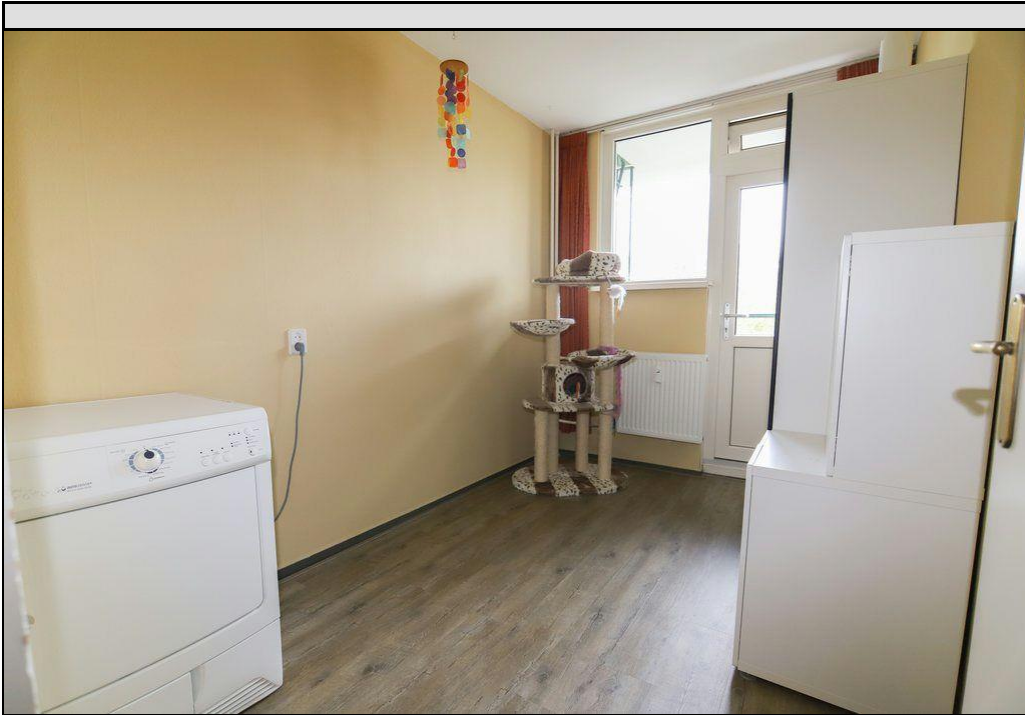






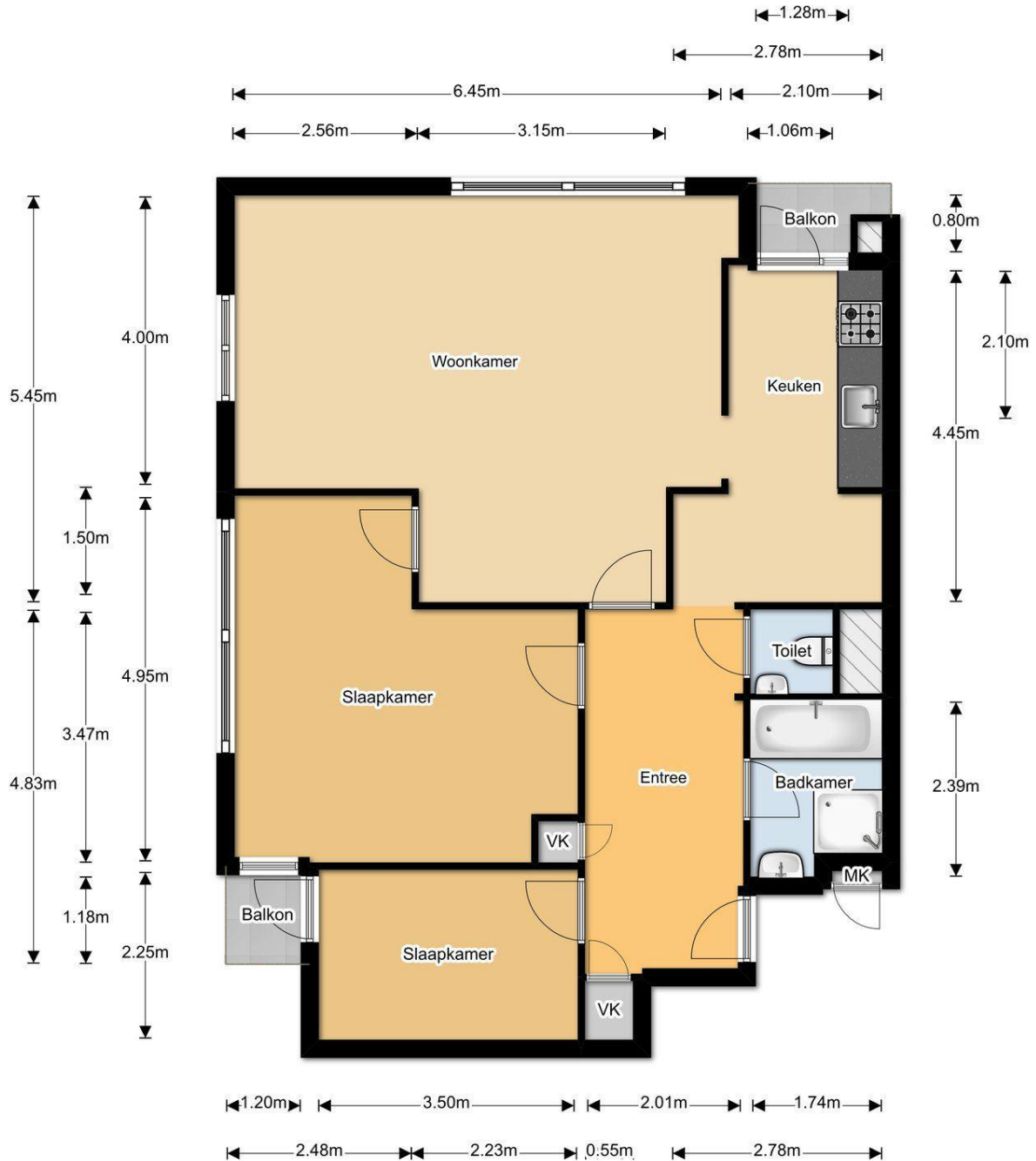












Aan de plattegronden kunnen geen rechten worden ontleend.
© Realax www.realax.nl