

TE HUUR



WATERINGEN | Veenland 29

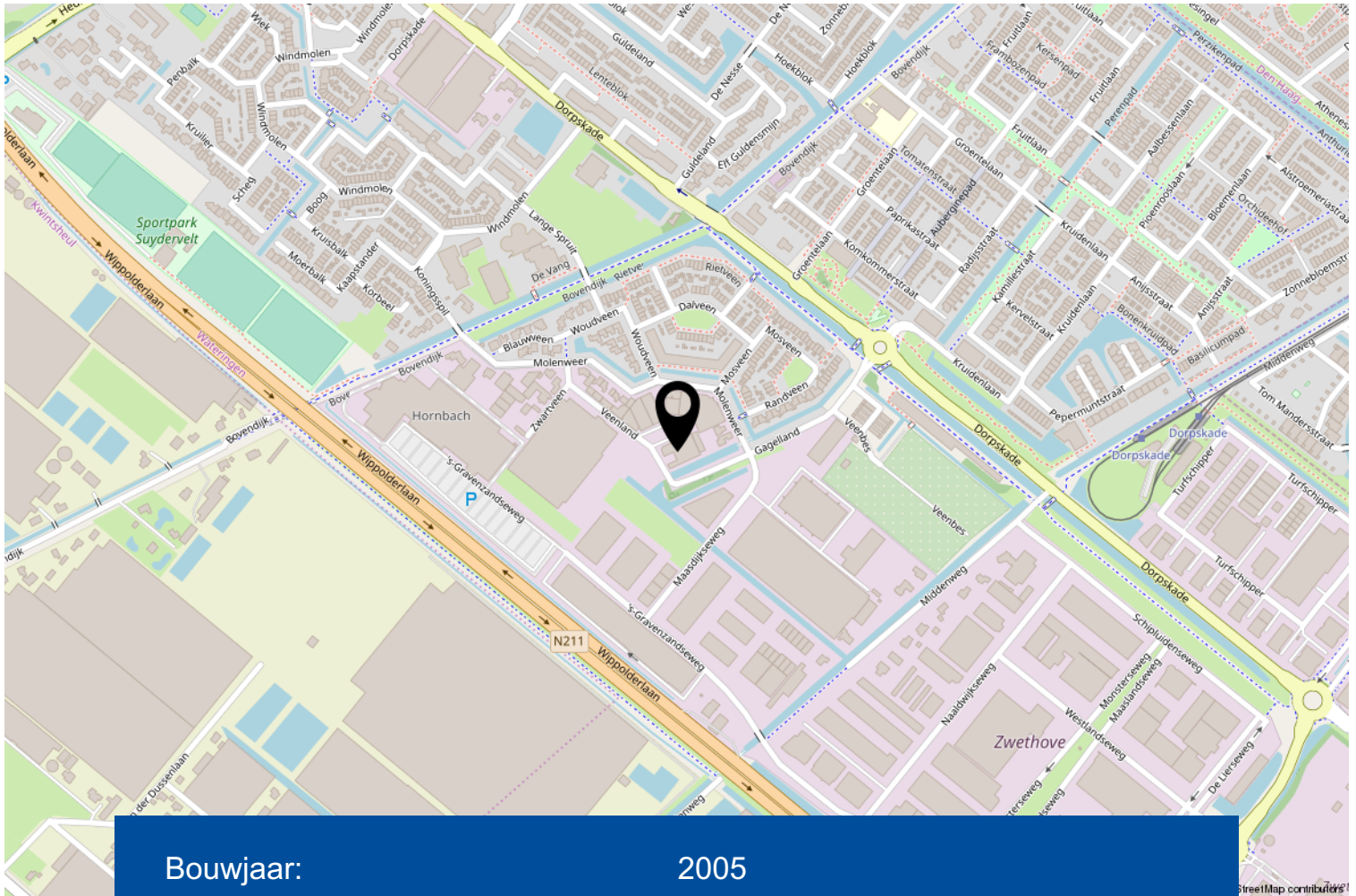
vraagprijs € 2.275 p.m.



plezierig wonen, professioneel werken

0174-294652 | info@rijnpoot.nl
www.rijnpoot.nl

Kenmerken & locatie



Bouwjaar:	2005
Totale oppervlakte:	273 m ²
Verdiepingen:	2
BTW belast:	ja
Onderhoud binnen:	goed
Onderhoud buiten:	goed

Omschrijving

Op kleinschalig bedrijventerrein "Gageland" ligt dit bedrijfspand met aan de voorzijde een recent gebouwd modern kantoorpand met ca. 273 M² kantoorruimte verdeeld over 2 verdiepingen.

Bedrijventerrein "Gageland" is gesitueerd nabij de doorgaande weg N211/N222, die aansluiting geeft op het rijkswegennet, te weten de A4, A12, A13 en A44, op loopafstand treft u de halte van de tramlijnen 16 en 17 aan, waardoor er een directe verbinding met de Haagse binnenstad en het NS-station Den Haag CS is.

Indeling kantoor parterre:

Het kantoorgebouw aan de voorzijde is gebouwd in 2011 en is v.v. alle moderne voorzieningen, waaronder zeer hoge isolatie waarden, verwarming/koeling via een exclusief energiezuinig verwarmingssysteem.

Entree, hal, aparte pantry met keukenblok, wachtruimte met balie, diverse kantoorruimtes. In de hal is een toiletruimte met apart geheel betegeld dames en herentoilet. Middels een open trap bereikt u de verdieping. Totale vloeroppervlak parterre ca. 140 M².

Indeling kantoor verdieping:

De verdieping is v.v. diverse kantoorruimtes, archiefkamer en printerruimte, totaal ca. 133,5 M². Alle kantoorruimtes zowel op de parterre als op de verdieping zijn v.v. een systeemplafond met tl-verlichting, beluchting en ontluchting, airconditioning en verwarming en warmwatervoorziening door middel van een warmtepompinstallatie.

Zeer hoge isolatiewaarden, zoals:

- vloer b.g.g. $R_c = 5,0 \text{ M}^2\text{K/W}$;
- muren buitengevel $R_c = 4,3 \text{ M}^2\text{K/W}$;
- dak $R_c = 6,0 \text{ M}^2\text{K/W}$.

Aanvaarding: In overleg.

Vraagprijs huur: € 2.275,-- per maand, exclusief btw en gebruikerslasten.

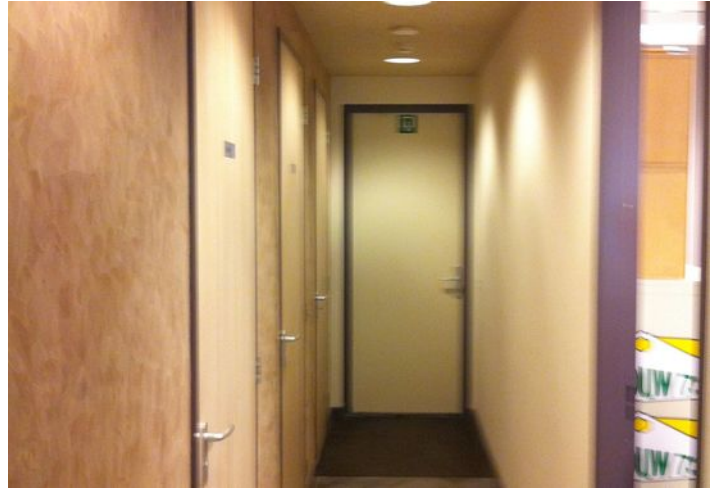
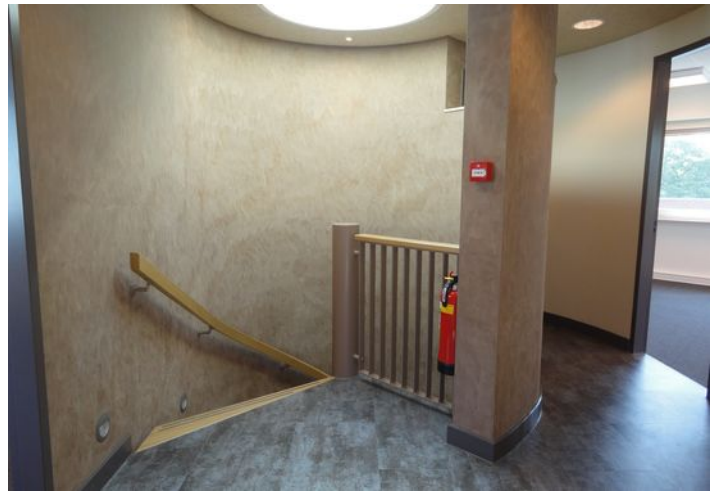
Vraagprijs koop: Op aanvraag.

Huurperiode : In overleg.

Parkeren: Er bevinden zich 4 parkeerplaatsen voor het kantoorpand alsmede openbaar parkeren.

Servicekosten: N.v.t. Huurder zal voor eigen rekening en risico zorgdragen voor de contracten met de desbetreffende nutsbedrijven en overige instanties.

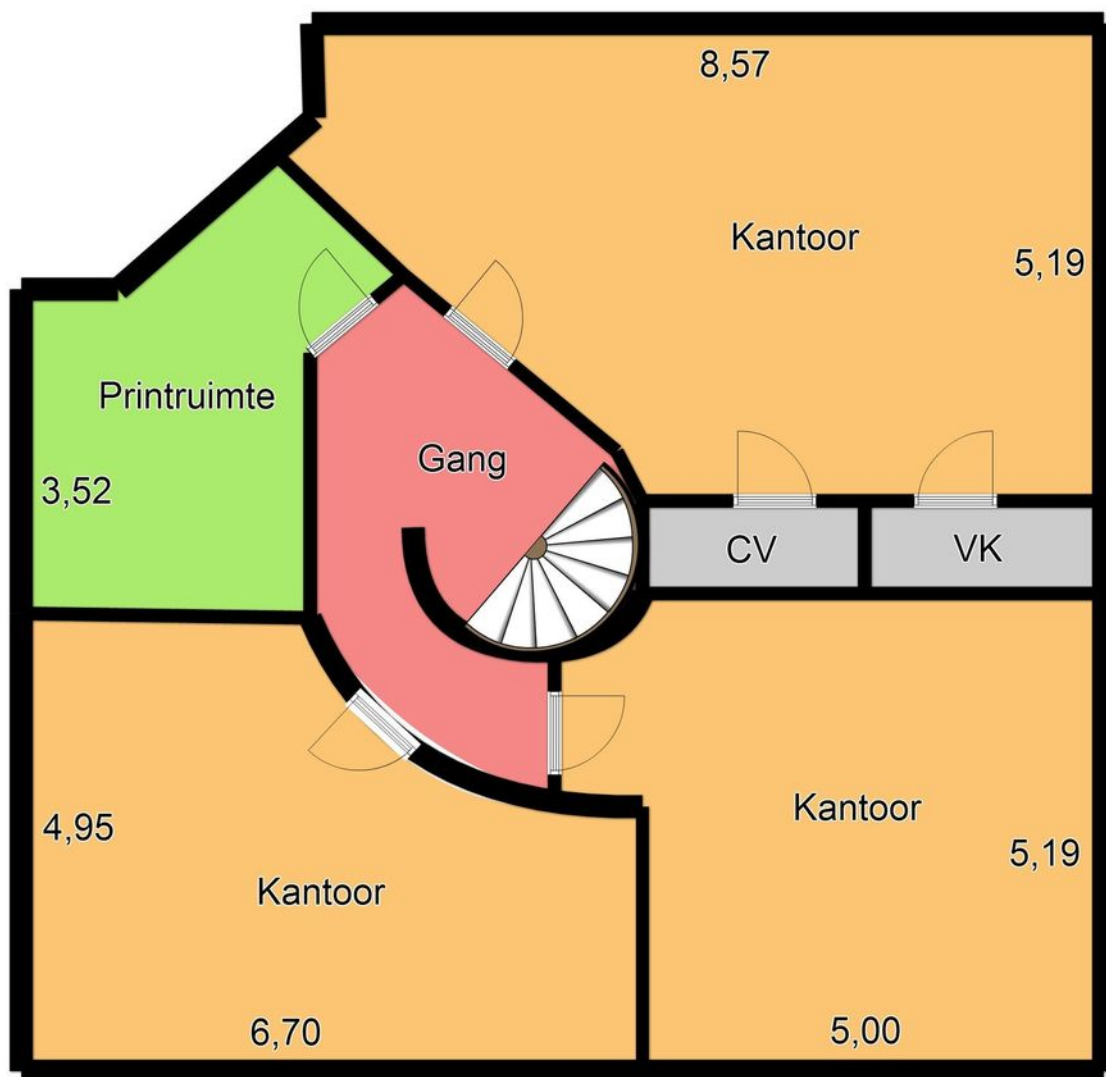




Plattegrond



Plattegrond



Kadastrale kaart

Uittreksel Kadastrale Kaart

Uw referentie: Veenland29



12345	Deze kaart is noordgericht	Schaal 1:500
	Perceelnummer	
25	Huisnummer	
—	Vastgestelde kadastrale grens	Kadastrale gemeente Wateringen
—	Voorlopige kadastrale grens	Sectie C
—	Administratieve kadastrale grens	Perceel 3833
—	Bebouwing	
—	Overige topografie	
Voor een eensluitend uittreksel, Apeldoorn, 19 maart 2019		
De bewaarder van het kadaster en de openbare registers		Aan dit uittreksel kunnen geen betrouwbare maten worden ontleend. De Dienst voor het kadaster en de openbare registers behoudt zich de intellectuele eigendomsrechten voor, waaronder het auteursrecht en het databankenrecht.

Meer informatie

Bijzonderheden om rekening mee te houden bij het (ver)huren van een bedrijfsruimte

Schriftelijkheidsvereiste

Een huurovereenkomst komt tot stand als de door (kandidaat)huurder en verhuurder gemaakte afspraken schriftelijk zijn vastgelegd in een huurovereenkomst en deze huurovereenkomst door beide partijen is ondertekend. Dit betekent dat er tot dat moment door een (kandidaat)huurder geen juridische rechten ontleend kunnen worden aan een uitgebracht bod c.q. mondelinge overeenkomst.

Huurovereenkomst

In de huurovereenkomst worden de afspraken tussen de huurder en verhuurder vastgelegd volgens de modelhuurovereenkomst die is opgesteld door de NVM. De waarborgsom (of bankgarantie) is gebruikelijk 3 maanden huur inclusief servicekosten en btw en wordt voldaan aan verhuurder of diens beheerder.

Verdere informatie

Van belang zijnde documentatie kunt u bij de makelaar opvragen. Te denken valt aan informatie over de over de huurperiode, servicekosten, huurbetaling, btw, huurprijsaanpassing, zekerheidsstelling en voorbehoud.

Voorbehouden

Hoewel gestreefd is naar een zo nauwkeurig mogelijke inventarisatie van de beschikbare gegevens, moet ervan uitgegaan worden dat de gegeven informatie in deze brochure slechts indicatief is. De gegevens (bedragen, belastingen, jaartallen, omschrijvingen etc.) zijn verkregen door mondelinge informatie. De huurder heeft onderzoekplicht naar alle zaken die voor hem van belang zijn en kan zich nimmer beroepen op onbekendheid met feiten die hij, dan wel een door hem aangewezen deskundige, zelf had kunnen waarnemen of die kenbaar waren uit openbare registers. De makelaar kan indien gewenst verwijzen naar de desbetreffende instanties.

Rijnpoort Makelaars

Plezierig wonen, professioneel werken

Als (ver)koper of (ver)huurder geïnteresseerd in onroerend goed eist u een vakkundig advies en de beste service. En terecht! Bij Rijnpoort Makelaars bent u al bijna 50 jaar aan het juiste adres!

Wij combineren onze jarenlange ervaring en vakkennis met persoonlijke en sociale betrokkenheid om u goed van dienst te kunnen zijn.

Rijnpoort Makelaars is gespecialiseerd in de aan-, verkoop en taxaties van woningen en bedrijfsmatig vastgoed en bemiddeling bij verhuur. Maar ook het verkopen van nieuwbouwprojecten behoort tot ons dienstenpakket.

Bij Rijnpoort Hypotheken en Verzekeringen kunt u terecht voor een onafhankelijk hypotheek- of verzekeringsadvies.

Is uw interesse gewekt? U kunt altijd contact met ons opnemen voor meer informatie of een vrijblijvend aan- of verkoopadvies voor uw woning of bedrijfspand.

Ons team staat voor u klaar! Wij zorgen er persoonlijk voor dat uw (woon)wensen in vervulling gaan!

