

Sportlaan 173 Vlaardingen

Vraagprijs € 369.000 k.k.



*gevoel
voor
wonen*

Deze leuk gelegen uitgebouwde eengezins hoekwoning, op een perceel van 293 m² EIGEN grond is intern geheel voor u gerenoveerd en voorzien van een nieuwe keuken, nieuw sanitair en nieuwe vloerafwerking. Deze woning heeft door de aanwezigheid van een zij uitbouw een enorme woonkamer met open keuken van ca. 46 m² met verschillende deuren naar de grote zonnige achtertuin op het zuidoosten. Vanuit de woning is er uitzicht op een groenstrook aan voorzijde. De ligging is centraal t.o.v. scholen, uitvalswegen, winkelcentrum Hogendorp kwartier en openbaar vervoer.

Indeling:

Begane grond:

Entreehal met meterkast v.v. elektrische installatie, trapopgang naar 1e verdieping. Geheel betegeld toilet (2019). Aan de zijkant uitgebouwde woonkamer van totaal ca. 46 met veel mogelijkheden en met open keuken. Het keukenblok (2019) is voorzien van een spoel schiereiland met vaatwasser en aan weerszijden kastruimte. Daarnaast een tweede gedeelte langs de wand met 5-pits gaskookplaat, afzuigkap, koelkast, vriezer, combi-magnetron en bergruimte.

1e verdieping:

Overloop met toegang tot alle vertrekken. Slaapkamer aan achterzijde van ca. 12 m², met vaste kast en openslaande deuren naar balkon. Slaapkamer aan voorzijde van ca. 9,5 m². Derde kamer aan achterzijde van bijna 6 m² wederom met vaste kast. Geheel betegelde uitgebouwde badkamer (2019) met inloopdouche, vrijhangend toilet, wastafelmeubel en designradiator.

2e verdieping:

Overloop met opstelling CV-combiketel, wasmachine aansluiting en diverse bergruimte achter schuine dakvlakken. Zolderkamer met een vloeroppervlakte van ca. 12 m² met dakkapel en bergruimte achter knieschotten.

Tuinen:

De woning heeft een zonnige op het zuid-oosten gelegen achtertuin van bijna 20 meter diep en ca. 9 meter breed. In de tuin staat een houten blokhutberging van ca. 8,5 m² en de tuin is voorzien van een achterom.

De beschutte voortuin is ca. 5m diep en eveneens ca. 9 meter breed.

Overige:

De gehele woning is voorzien van nieuwe laminaatvloeren. Kozijnen zijn grotendeels voorzien dubbel glas. De elektrische installatie bestaat uit 6 groepen met dubbele aardlekschakelaar en hoofdschakelaar. CV combi ketel Nefit uit ca. 2017. Bouwjaar woning 1956. Woonoppervlakte ca. 102 m². Oplevering in overleg kan snel.

 Neem uw eigen NVM aankoopmakelaar mee, deze komt op voor uw belang.

De gegeven informatie is met zorg samengesteld, aan de juistheid of volledigheid kunnen echter geen rechten worden ontleend. Alle verstrekte informatie moet



beschouwd worden als een uitnodiging tot het doen van een aanbod of om in onderhandeling te treden.

Adresgegevens

Sportlaan 173
3135 GT Vlaardingen

Provincie Zuid-Holland

Locatiegegevens



Object gegevens

Soort woning	Eengezinswoning
Typewoning	Hoekwoning
Bouwjaar	1956
Bouwworm	Bestaande bouw
Permanente bewoning	Ja
Huidig gebruik	Woonruimte
Huidige bestemming	Woonruimte

Maten Object

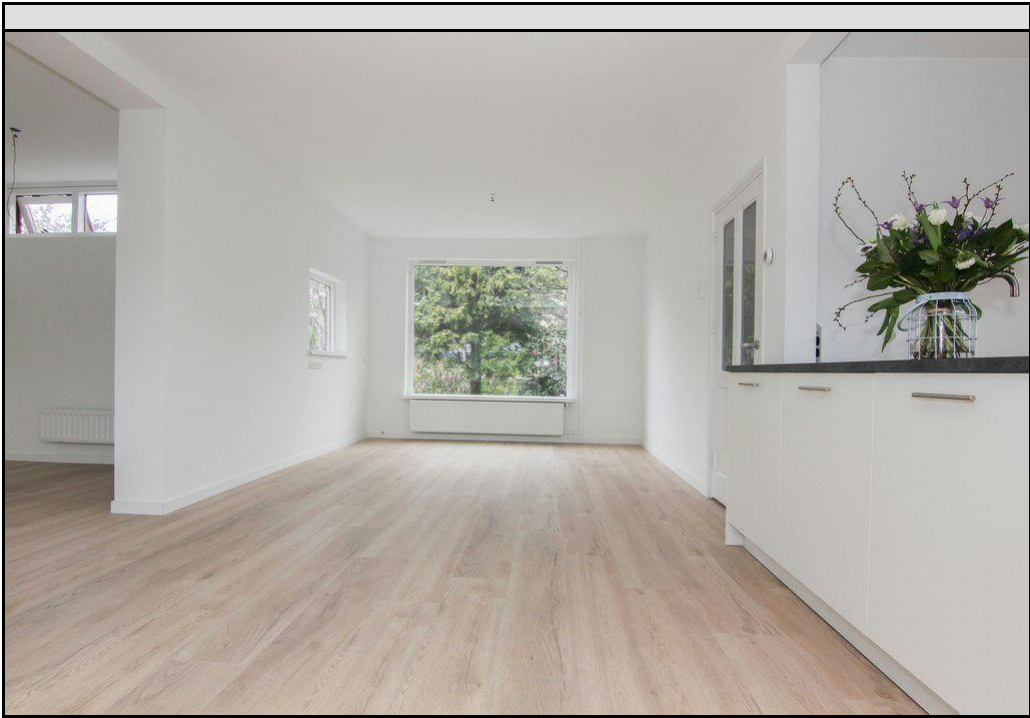
Aantal kamers:	5
Aantal Slaapkamers:	4
Volume m3:	300 m³
Perceeloppervlakte :	293 m²
Woonoppervlakte m2:	102 m²
Woonkamer m2:	46 m²

Detail

Ligging object:	Aan rustige weg, In woonwijk
Bijzonderheden:	
Premies / sub:	
Verwarming:	
Isolatie:	Dubbel glas
Warmwater:	C.V.-Ketel
Berging:	Vrijstaand hout
Kabel:	Ja
Alarm:	Nee
Zonwering:	Nee

Tuin gegevens

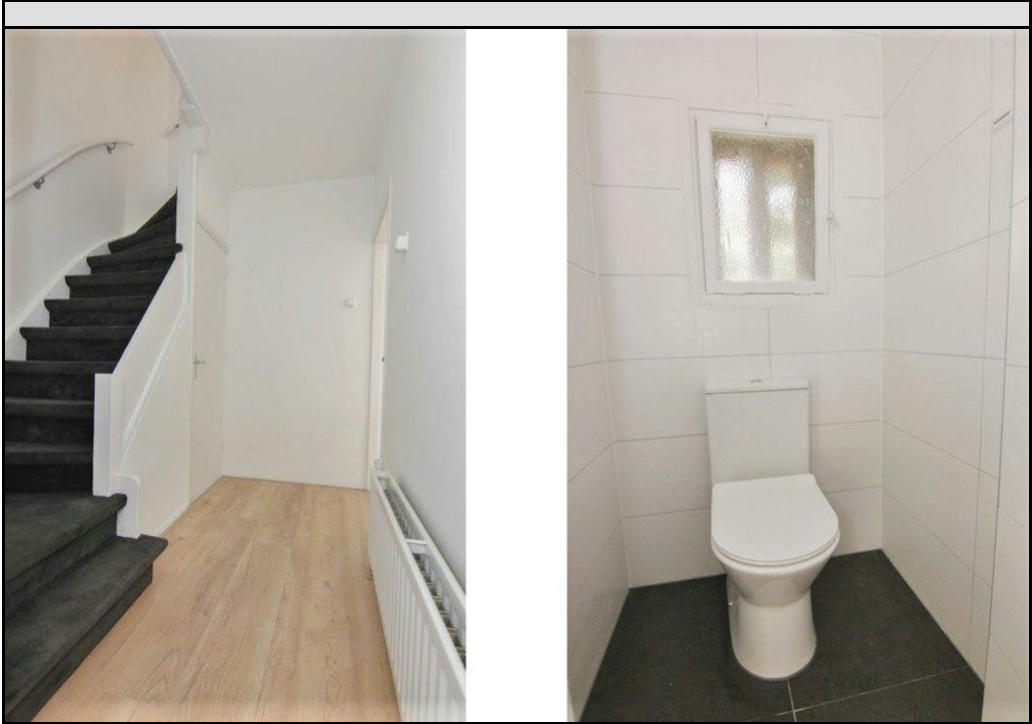
Tuin:	achtertuint, voortuin
Tuin diepte:	1.990
Tuin breedte:	900
Achtertuint m2:	179
Ligging:	Oost, Zuid
Kwaliteit tuin:	normaal









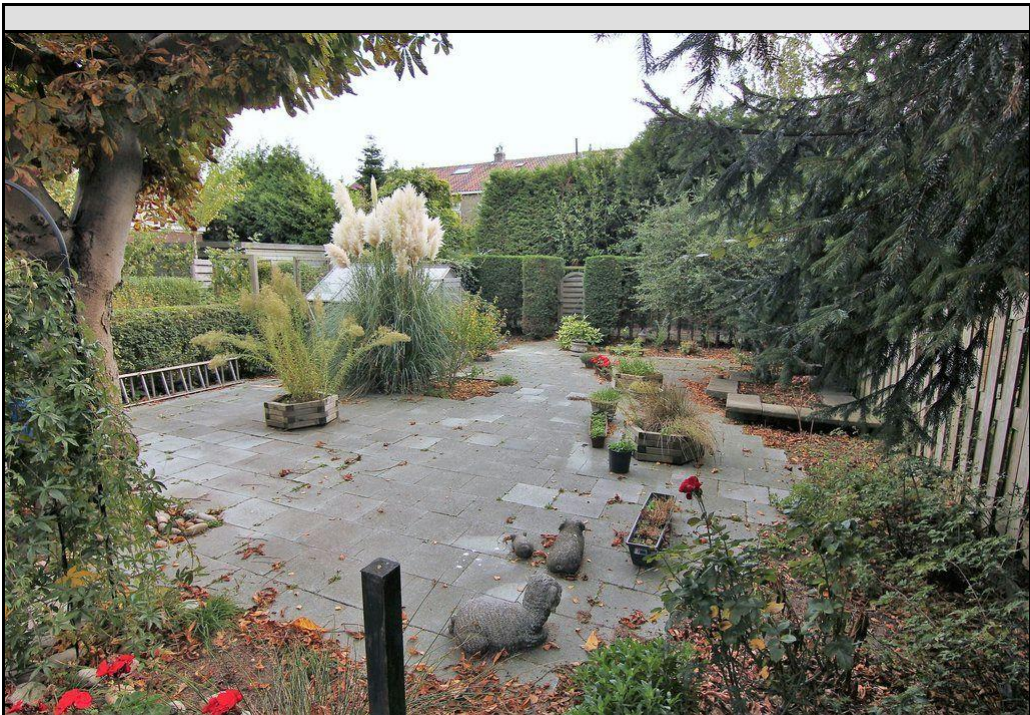












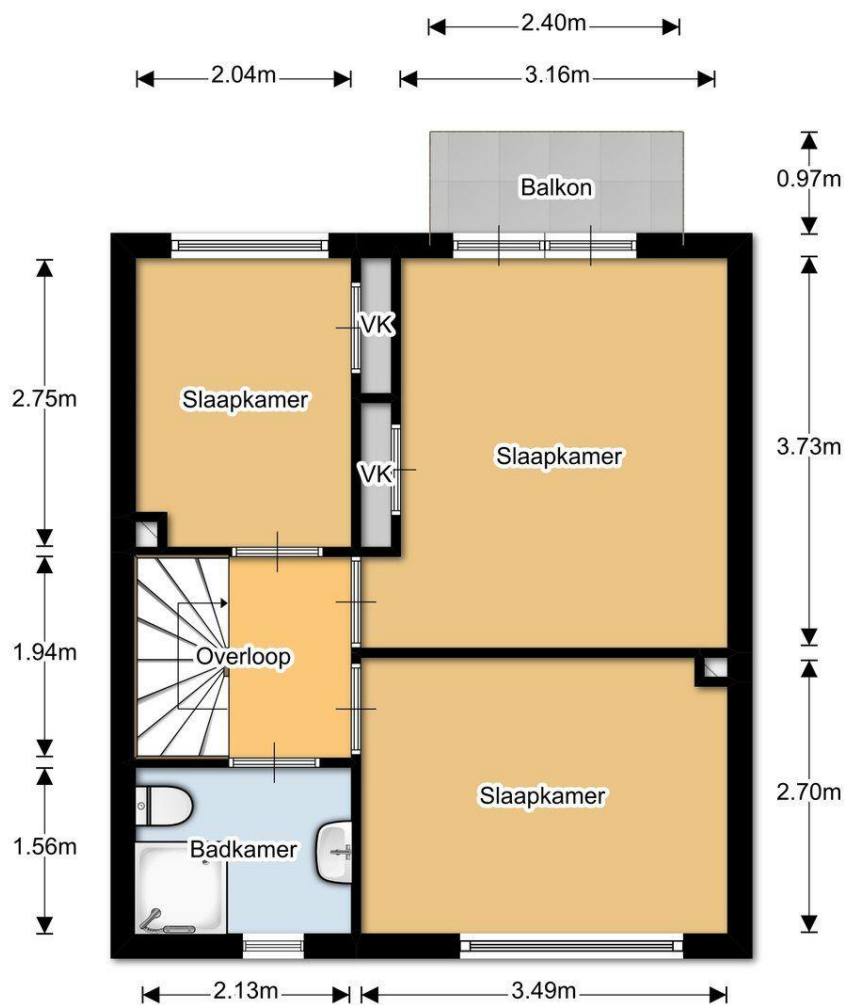




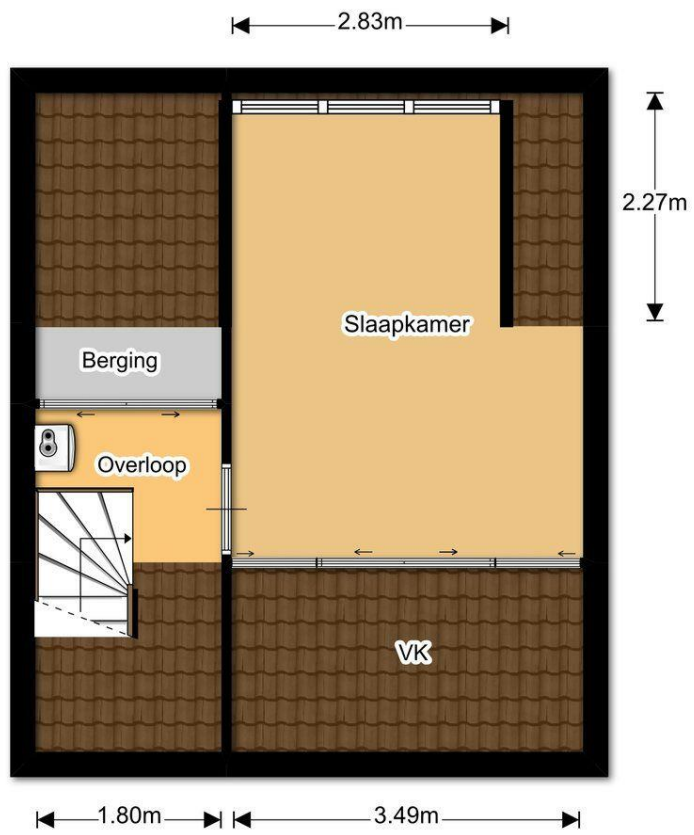


Aan de plattegronden kunnen geen rechten worden ontleend.

© Realax www.realax.nl



Aan de plattegronden kunnen geen rechten worden ontleend.
 © Realax www.realax.nl



Aan de plattegronden kunnen geen rechten worden ontleend.

© Realax www.realax.nl