

## Piet Heinplaats 6 Vlaardingen

Vraagprijs € 259.500 k.k.



*gevoel  
voor  
wonen*

Van Driel Makelaardij  
Westhavenkade 44  
3131 AE Vlaardingen

t 010 232 88 99  
f 010 232 77 03  
e [info@vandrielmakelaardij.nl](mailto:info@vandrielmakelaardij.nl)

[vandrielmakelaardij.nl](http://vandrielmakelaardij.nl)  
btw 808870294  
kvk nr 24305879

abn amro 57.11.09.020

Een zo te betrekken moderne en verzorgde 5 kamer tusseneengezinswoning gelegen aan een sfeervol en kindvriendelijk plein. De woonkamer van 35 m<sup>2</sup> is voorzien van een moderne witte openkeuken, een ideale bijkeuken, en een schuifpui naar de achtertuin. De woning heeft een strakke vernieuwde badkamer met een aparte douche, maar heeft ook een whirlpool ligbad.

De ligging is zeer centraal ten opzichte van het openbaar vervoer, o.a. metrolijn naar Rotterdam CS, stadspark het Hof en het centrum van Vlaardingen.

## Indeling

### Begane grond:

De entree heeft een mooie hardhouten voordeur, een ruime en lichte hal met betegelde vloer, en de meterkast. De toiletruimte is modern afgewerkt met een antraciet tegel, hangend toilet, fonteintje en een mooie glaspaneeldeur. Toegang naar de royale woonkamer van ca. 35m<sup>2</sup> met een mooie tegelvloer voorzien van vloerverwarming, als hoofdverwarming, spachtelputz wanden en schuifpui naar de tuin. Moderne witte hoekkeuken met veel kastruimte met soft sluiting, een caroussel kast, en de navolgende inbouwapparatuur; 5 pits gaskookplaat, combi-oven, rvs afzuigkap, vaatwasser en koelvrieskast. Aansluitend een ideale bijkeuken van 8 m<sup>2</sup> met een grote inpanidige kast en 2e toegang naar de tuin.

### 1e verdieping:

Overloop met inpanidige berging met Cv-ketel en aansluiting wasmachine en droger. Moderne strakke ruime badkamer van ca. 6,5m<sup>2</sup> met antraciet tegelwerk, hangend 2e toilet, designradiator, thermostaatkranen, glazen douchecabine, breed wastafelmeubel en een whirlpool ligbad. Daglicht via kantelraam. Hoofdslaapkamer van ca. 13,3 m<sup>2</sup> met laminaatvloer en voorslaapkamer van ca. 8,2 m<sup>2</sup> ook met zelfde laminaatvloer uitgevoerd en sfeervolle radiator ombouw.

### 2e verdieping:

Grote, mooi afgewerkte slaapkamer aan de voorzijde van ca. 10m<sup>2</sup> vloeroppervlakte voorzien van hardhouten dakkapel en glasvlies wandafwerking. Achterzijde slaapkamer met 8 m<sup>2</sup> vloeroppervlakte met vaste kast en toegang vlieringruimte.

## Tuin

Heerlijke achtertuin van 7 meter diep en 3 meter breed op het noorden gelegen met geslepen grindtegels en achterom, aangebouwde houten berging van ca 5 m<sup>2</sup> en op betonplaat. Verzorgde voortuin gelegen op het zuiden aan een kindvriendelijk plein voorzien van handige fietsenberging en grote betontegels. Zonwering aan voorzijde.

### Overige

Oplevering in overleg. De elektrische installatie bestaat uit 5 groepen en aardlekschakelaar. Bouwjaar 1988. Combi HR Cv-ketel Remeha Tzerra uit 2017. Alle kozijnen in hardhout uitgevoerd en voorzien van dubbel glas, daarnaast ook dak en vloerisolatie. Erfpachtcanon is afgekocht tot 31 oktober 2035. De inhoud van de woning is ca. 300m<sup>3</sup>, het woonoppervlak ca. 104m<sup>2</sup> en het grondoppervlakte 105 m<sup>2</sup>.

Deze brochure is met zorg samengesteld, echter wij zijn niet aansprakelijk voor eventuele onjuiste of onvolledige informatie.

-----

Neem uw eigen Vlaardingse aankoopmakelaar mee, deze komt op voor uw belang.

De gegeven informatie is met zorg samengesteld, aan de juistheid of volledigheid ervan kunnen echter geen rechten worden ontleend. Alle verstrekte informatie moet beschouwd worden als uitnodiging tot het doen van een aanbod of om in onderhandeling te treden.

## Adresgegevens

Piet Heinplaats 6  
3134 ZA Vlaardingen

Provincie Zuid-Holland

## Locatiegegevens



## Object gegevens

Soort woning	<b>Eengezinswoning</b>
Typewoning	<b>Tussenwoning</b>
Bouwjaar	<b>1988</b>
Bouwworm	<b>Bestaande bouw</b>
Permanente bewoning	<b>Ja</b>
Huidig gebruik	<b>Woonruimte</b>
Huidige bestemming	<b>Woonruimte</b>

## Maten Object

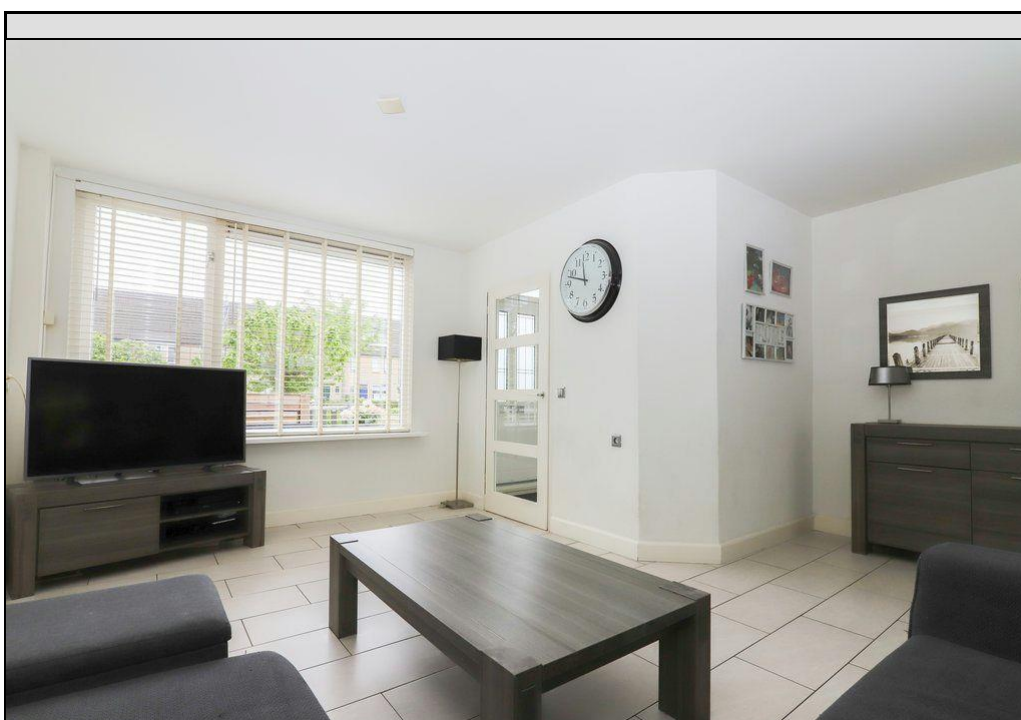
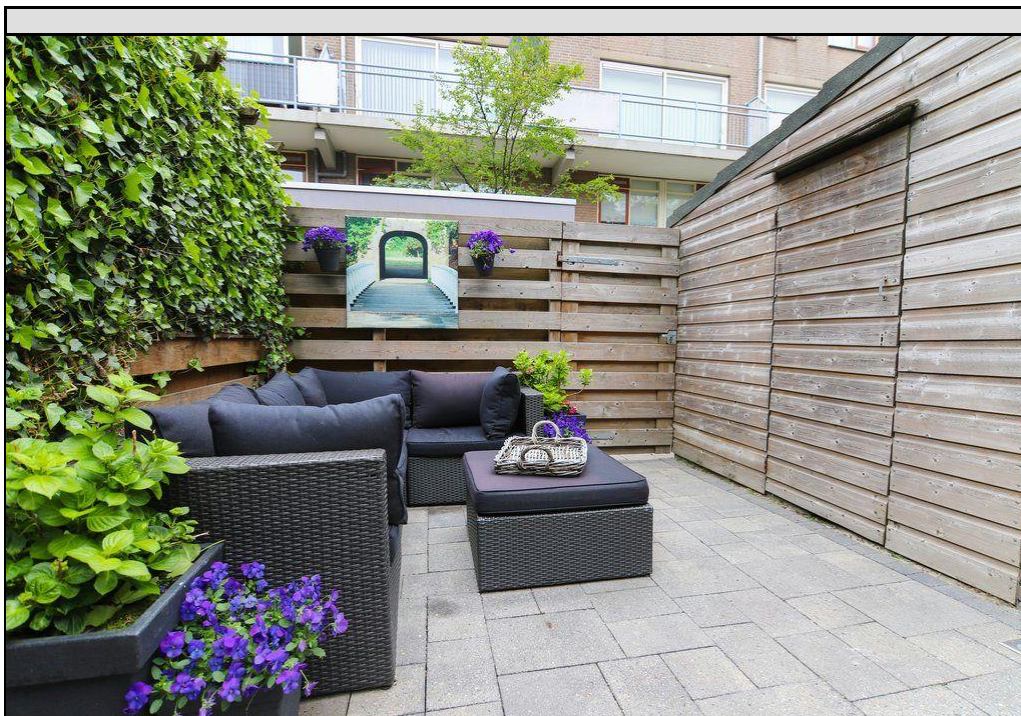
Aantal kamers:	5
Aantal Slaapkamers:	4
Volume m3:	300 m <sup>3</sup>
Perceeloppervlakte :	105 m <sup>2</sup>
Woonoppervlakte m2:	104 m <sup>2</sup>
Woonkamer m2:	35 m <sup>2</sup>

## Detail

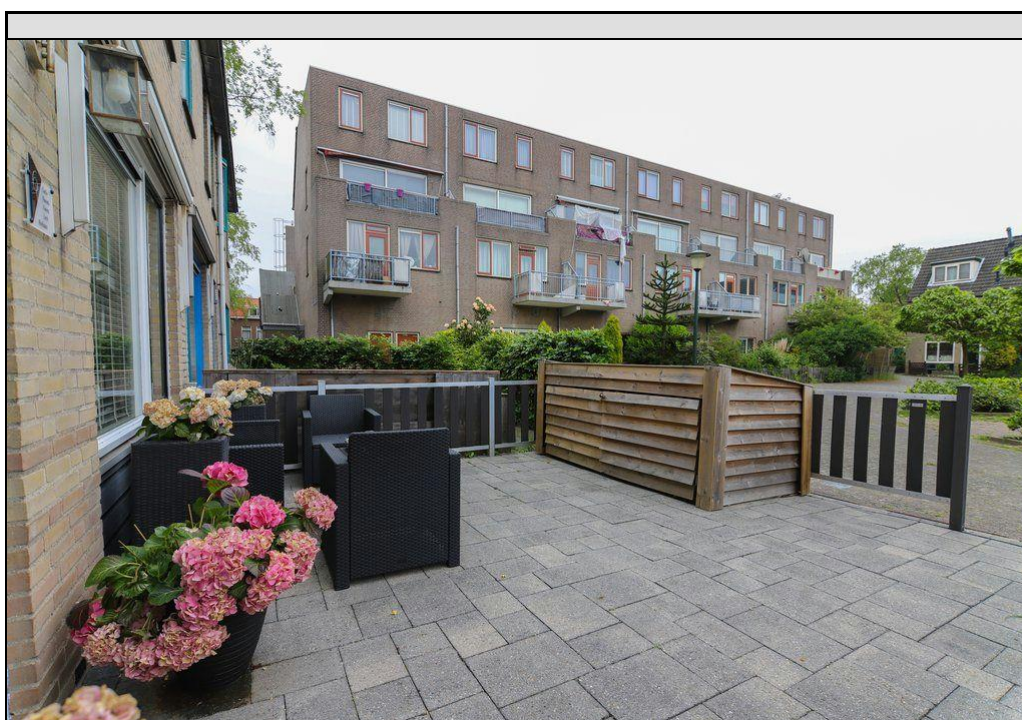
Ligging object:	<b>Aan rustige weg, In woonwijk, Beschutte ligging</b>
Isolatie:	<b>Dakisolatie, Vloerisolatie, Dubbel glas</b>
Warmwater:	<b>C.V.-Ketel</b>
Berging:	<b>Aangebouwd hout</b>
Kabel:	<b>Ja</b>
Alarm:	<b>Nee</b>
Zonwering:	<b>Ja</b>

## Tuin gegevens

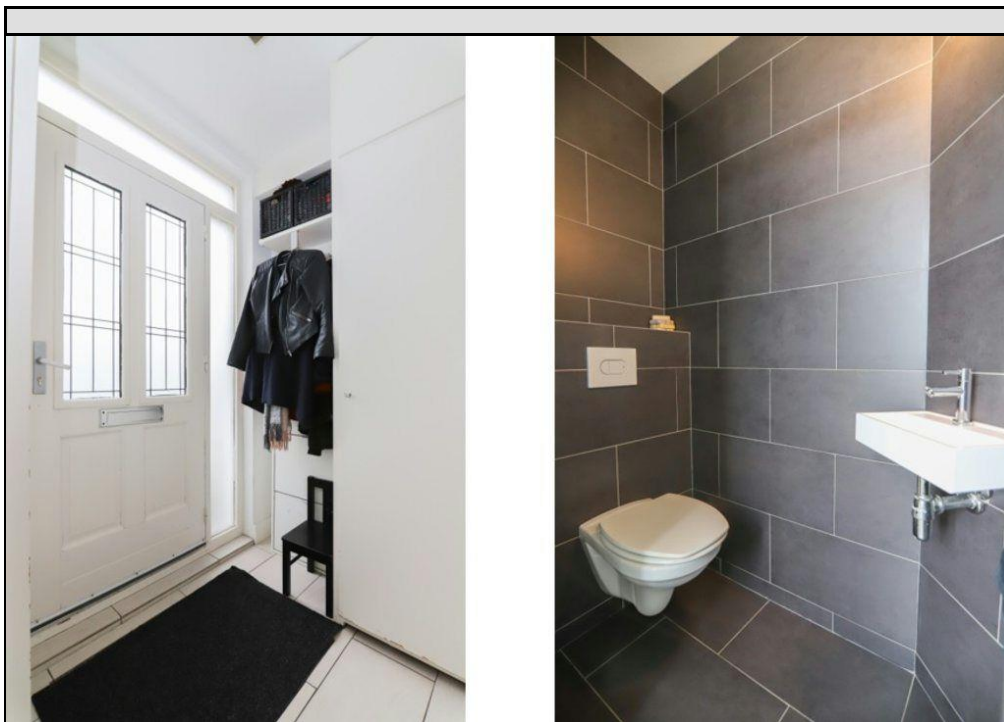
Tuin:	<b>achtertuint, voortuin</b>
Tuin diepte:	<b>700</b>
Tuin breedte:	<b>300</b>
Achtertuint m2:	<b>21</b>
Ligging:	<b>Noord</b>
Kwaliteit tuin:	<b>normaal</b>



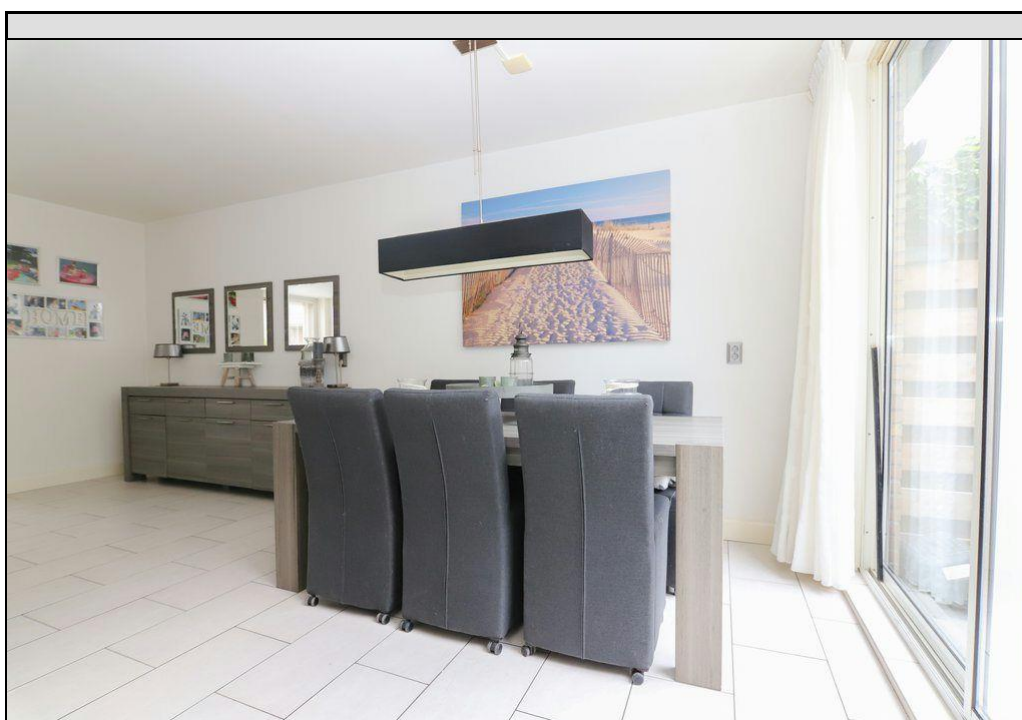


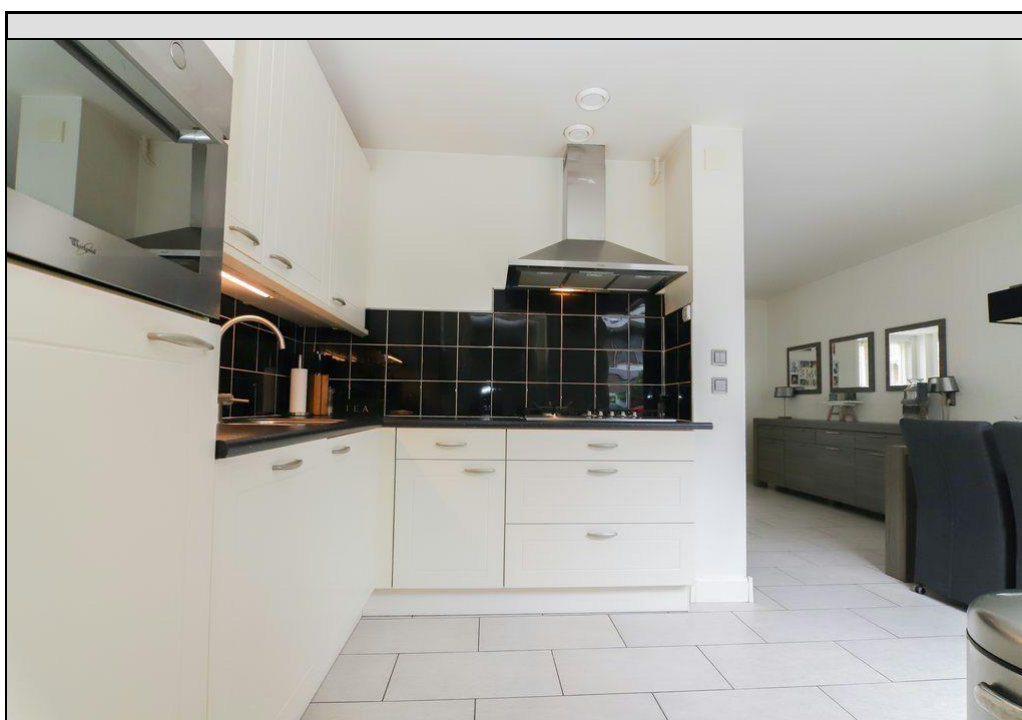




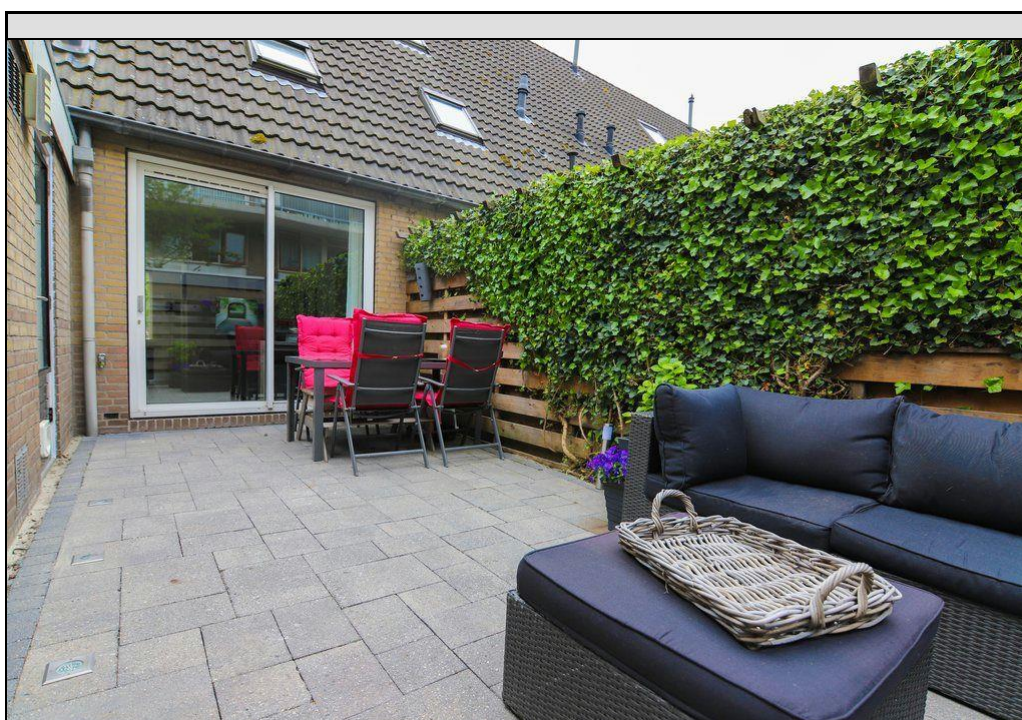


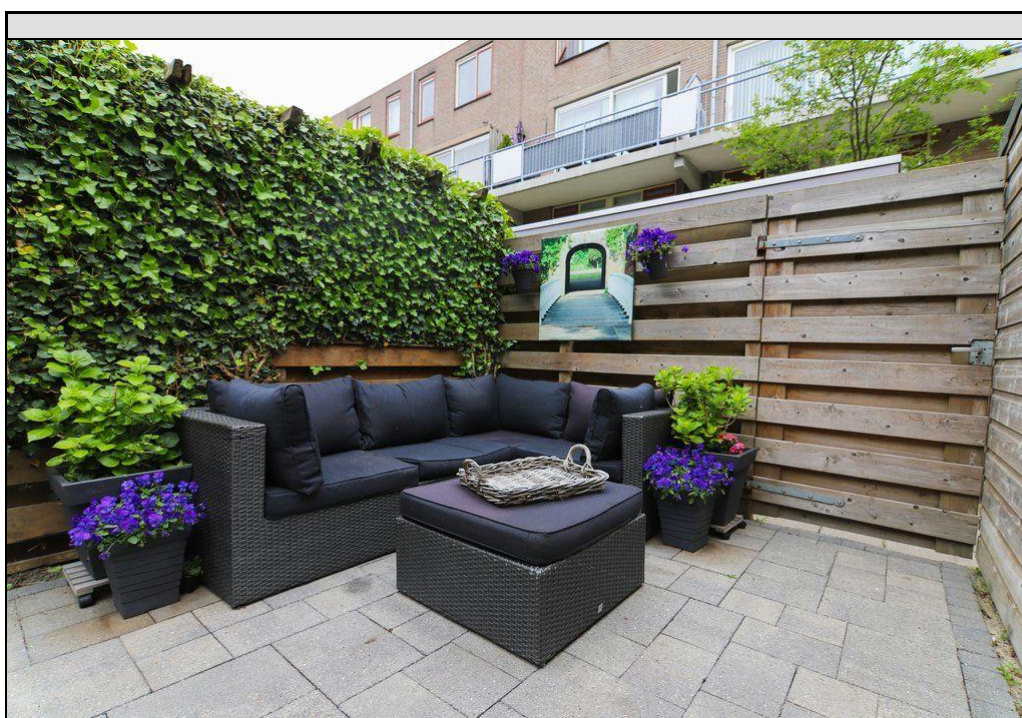


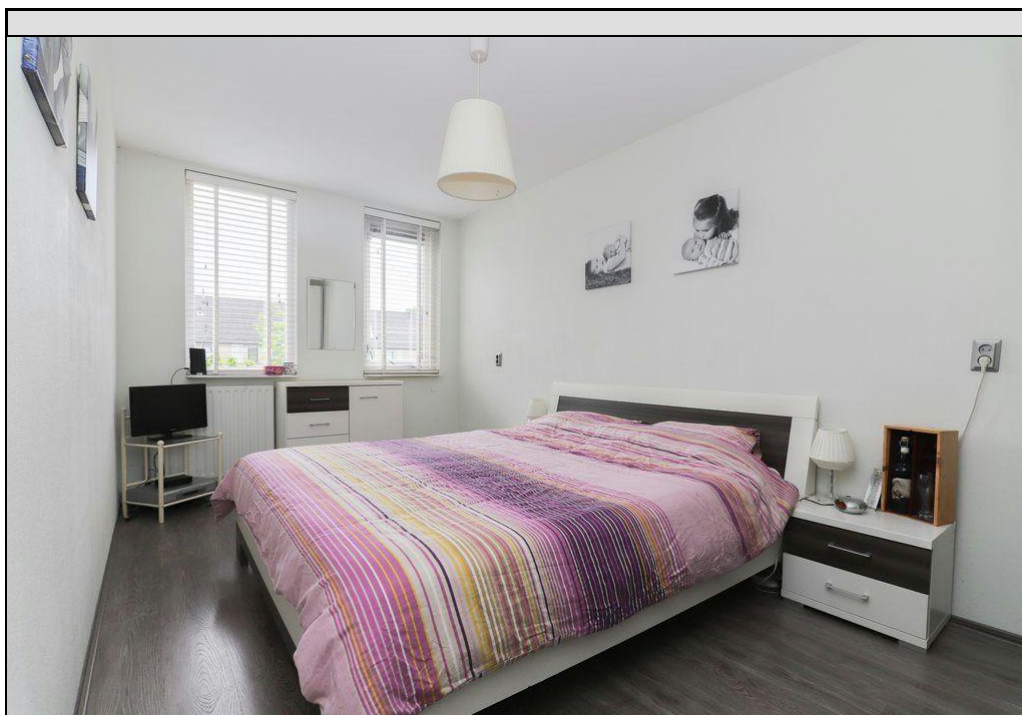
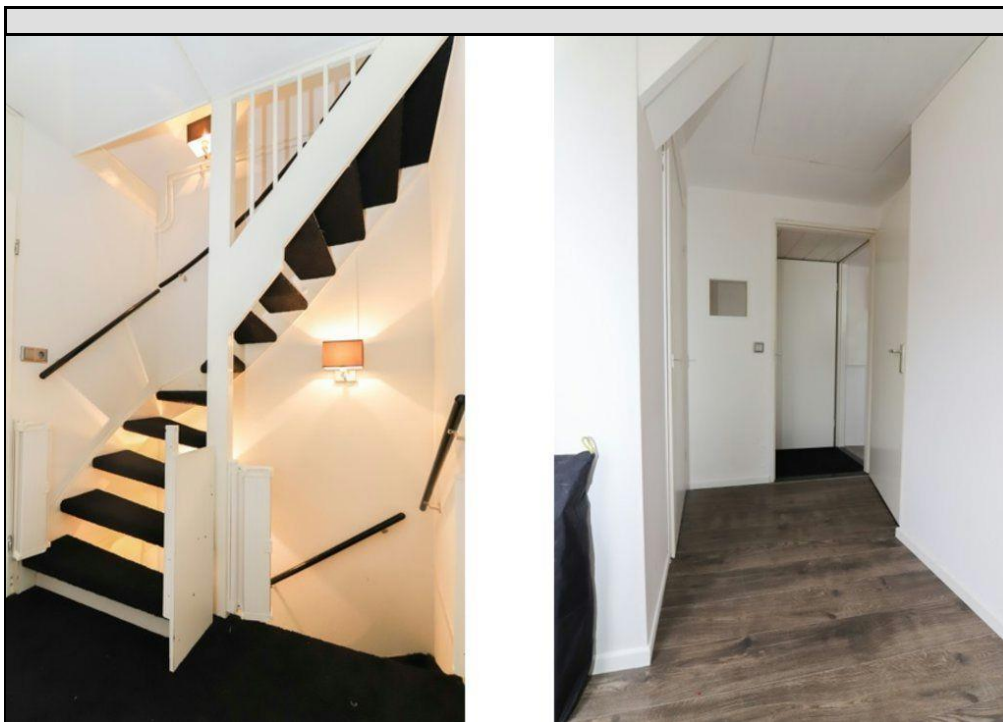




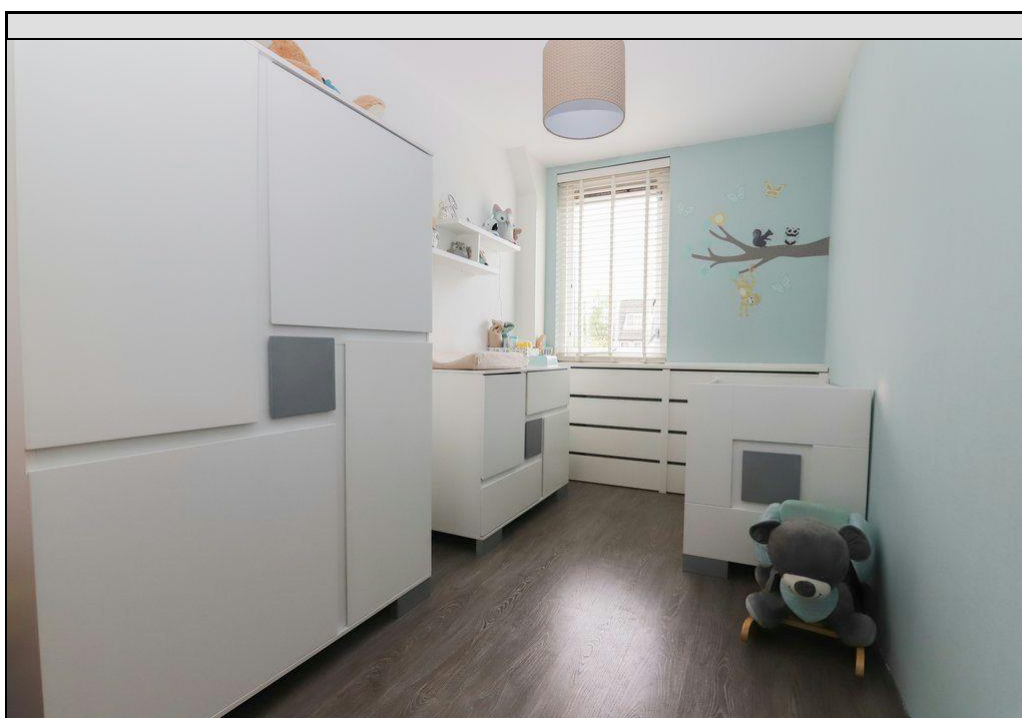


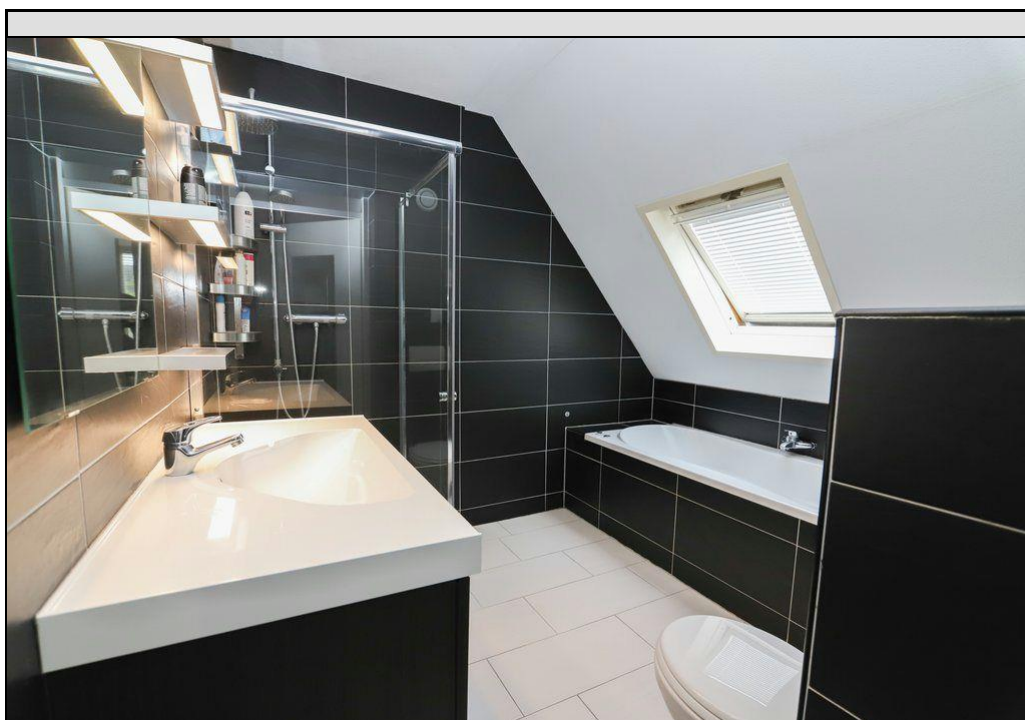
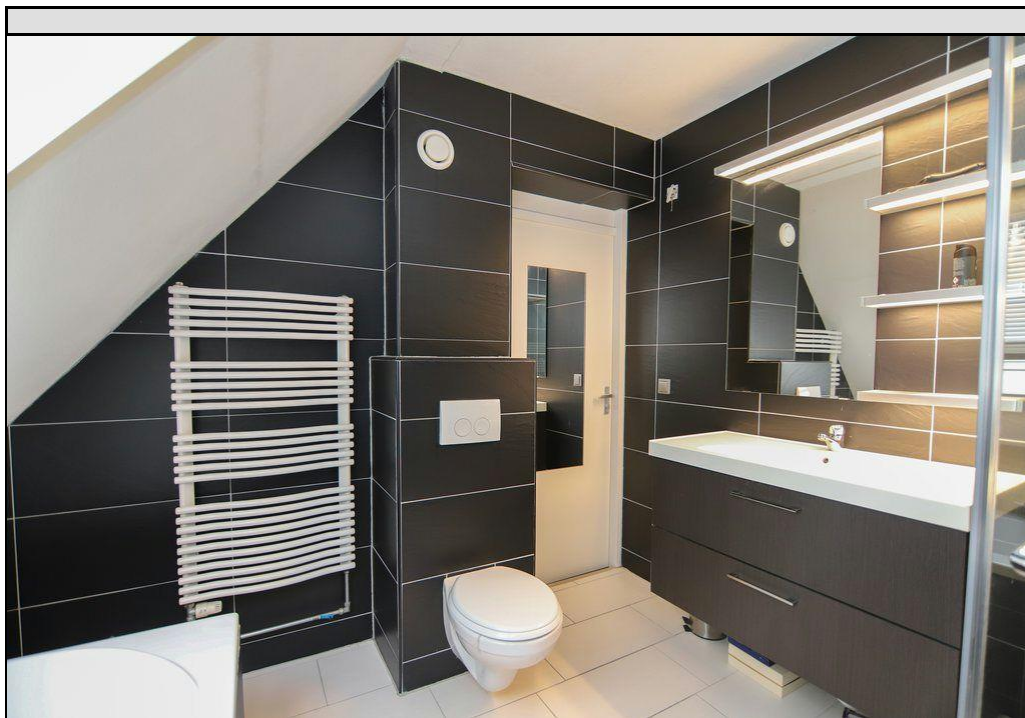


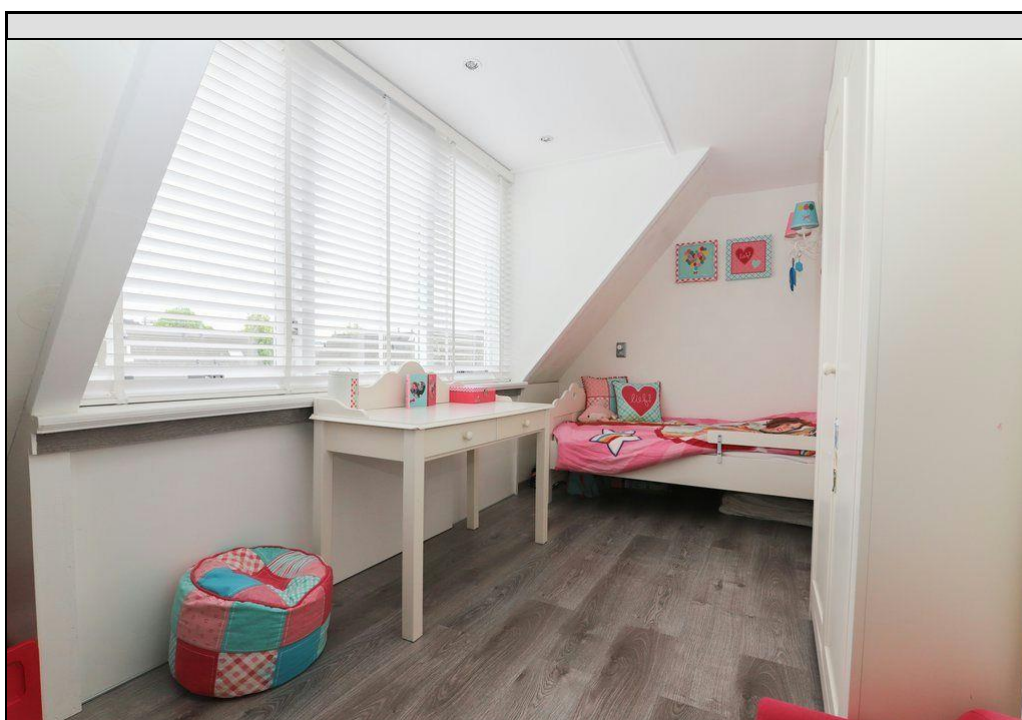


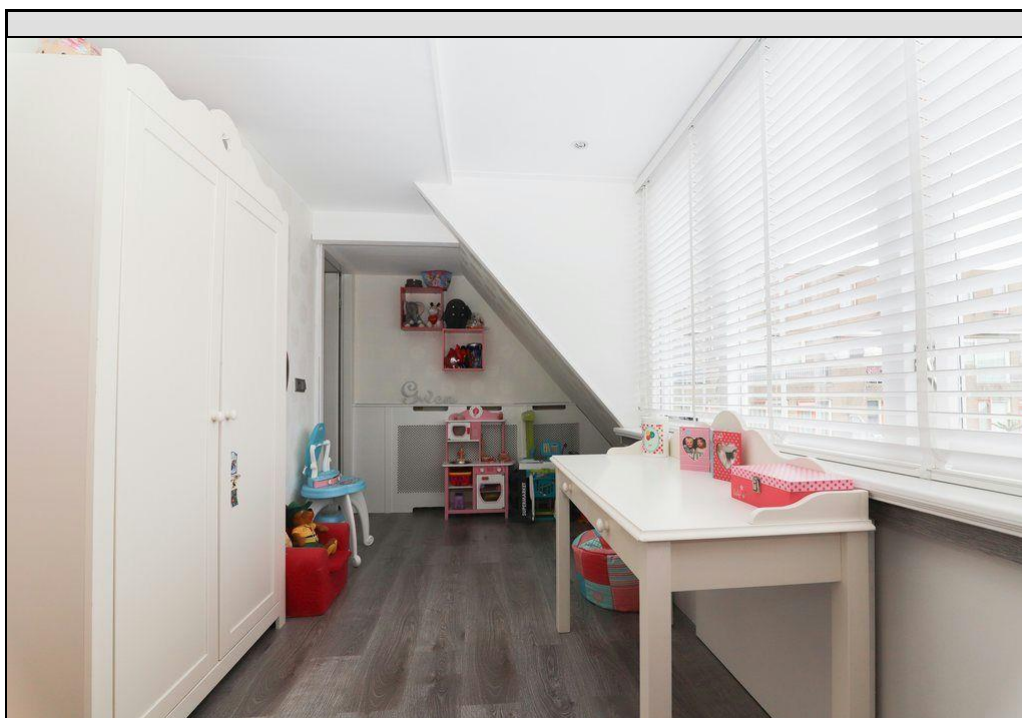


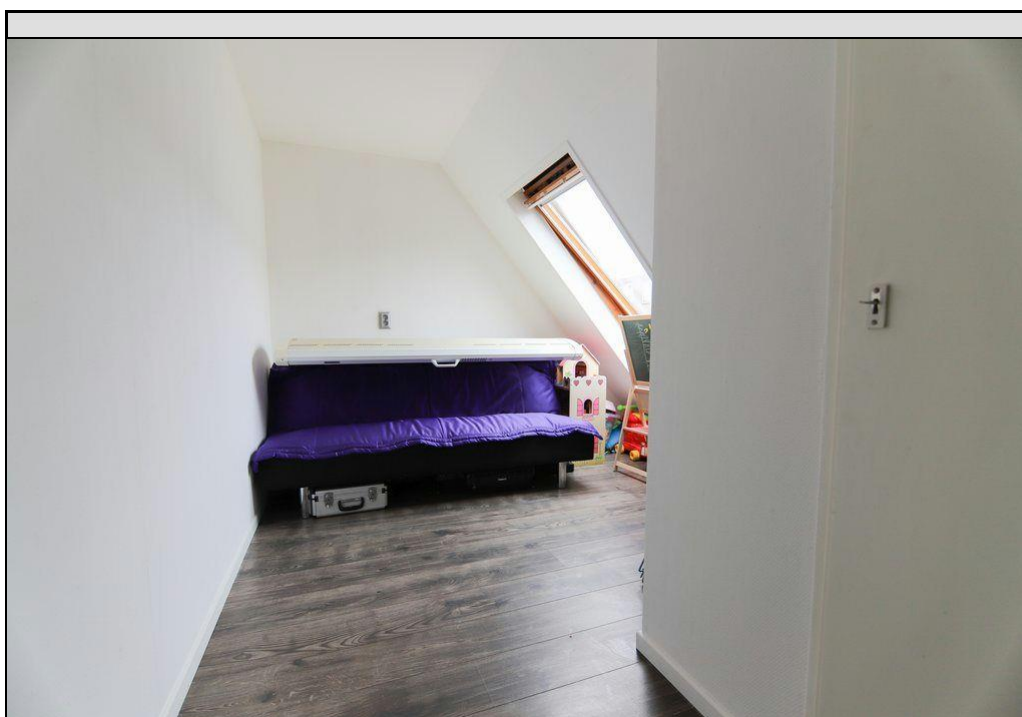
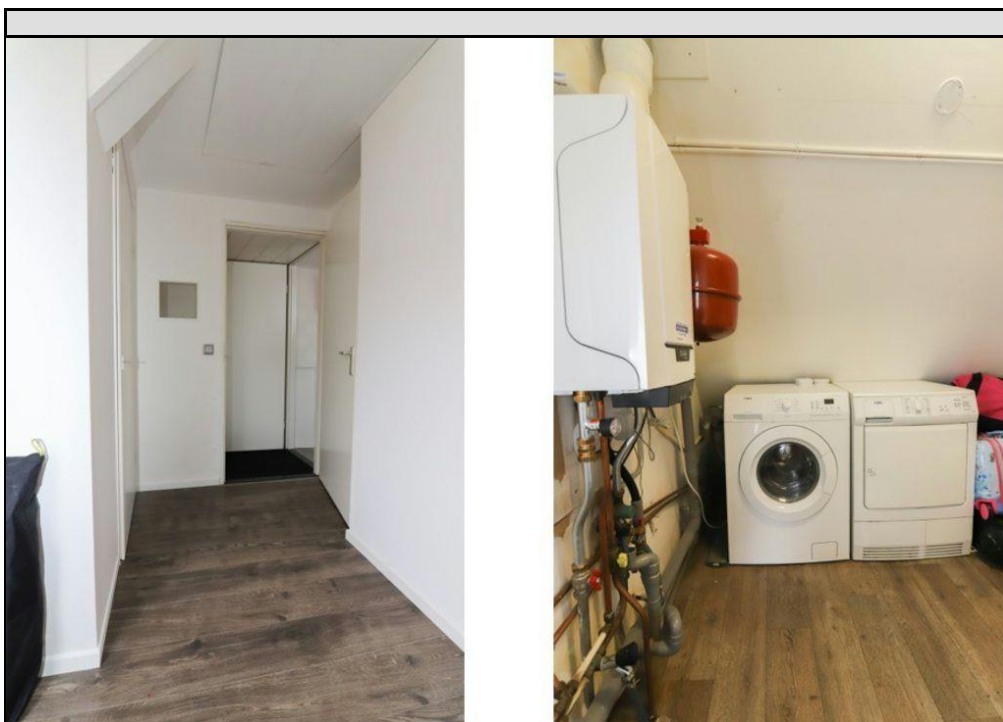




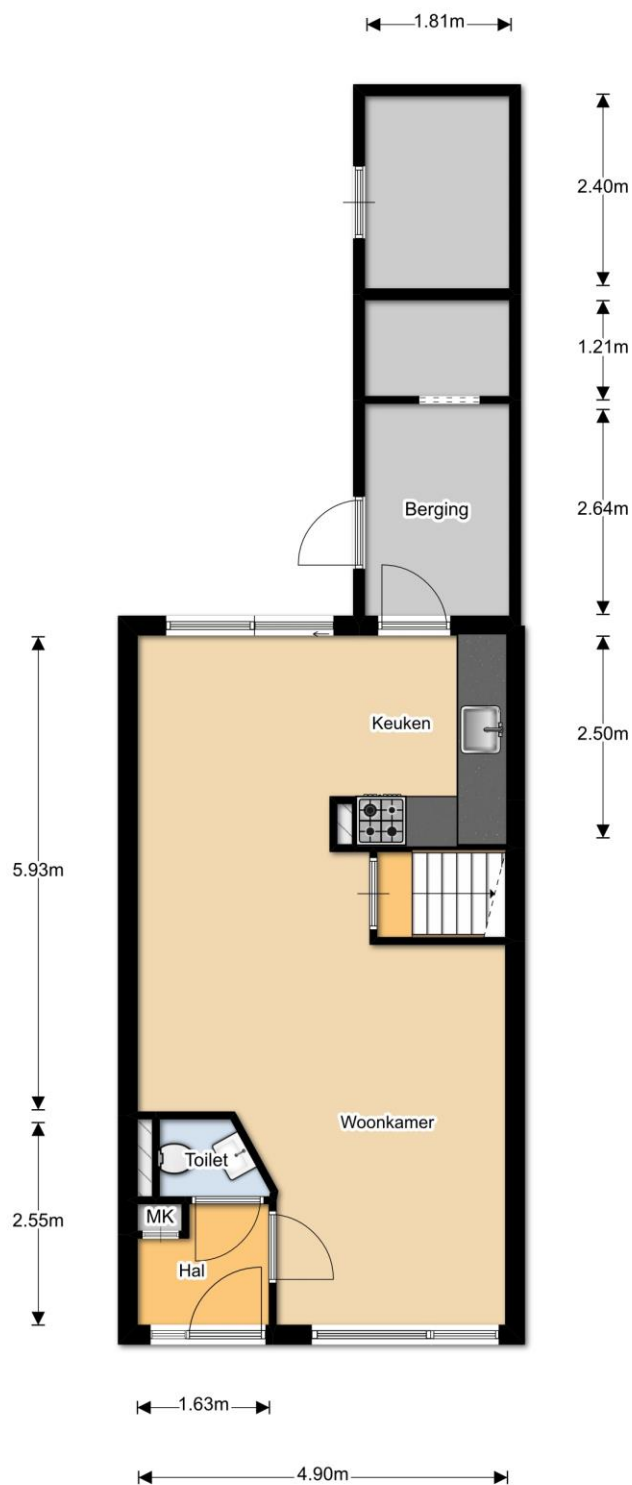




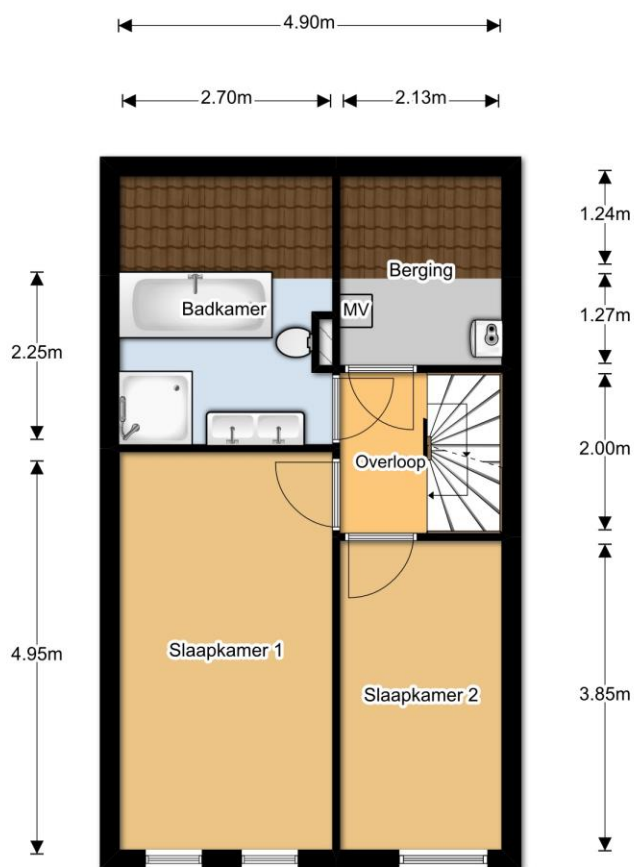






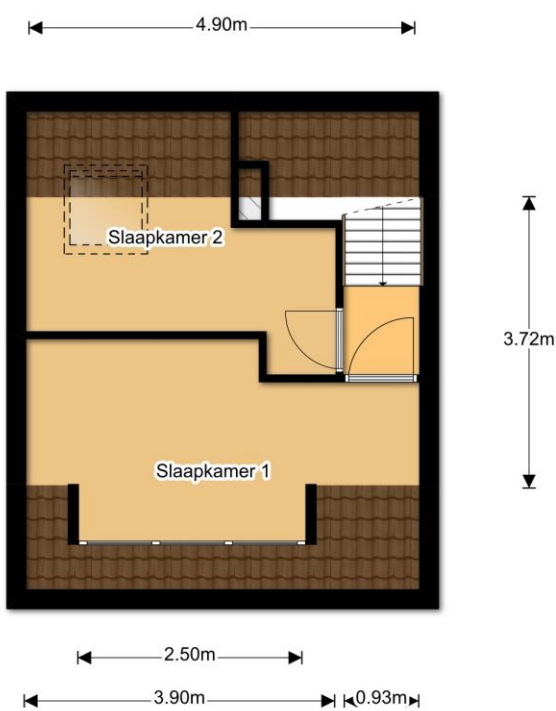


Aan de plattegronden kunnen geen rechten worden ontleend.  
© Realax [www.realax.nl](http://www.realax.nl)



Aan de plattegronden kunnen geen rechten worden ontleend.  
© Realax [www.realax.nl](http://www.realax.nl)





Aan de plattegronden kunnen geen rechten worden ontleend.  
© Realax [www.realax.nl](http://www.realax.nl)