



**Albert Schweitzerlaan 47
2552 PD Den Haag**

€ 349.500 k.k.

Prijs	€ 349.500 k.k.
Postcode	2552 PD
Ligging	In woonwijk
Woningtype	Tussenwoning
Tuin	Ja, Achtertuin, 515×894cm
Woonruimte	117m ²
Perceeloppervlakte	104m ²
Inhoud	421m ³
Kamers	5
Oplevering	in overleg
Woontype	Bestaande bouw
Stad	Den Haag
Adres	Albert Schweitzerlaan 47
Bouwjaar	1980

Deze leuke ééngezinswoning is centraal gelegen in de wijk Houtwijk in een kindvriendelijke woonomgeving en op relatief korte afstand van onder andere winkels, sportvoorzieningen, scholen en de diverse aansluitingen voor het openbaar vervoer. Het stadspark is op een paar minuten lopen te bereiken terwijl het strand van bijvoorbeeld de badplaats Kijkduin op ca. 15 minuten fietsen te bereiken is.

De indeling van de woning is als volgt;

Begane grond:

Voortuin met toegang naar de berging, entree van de woning, gang, meterkast, toiletruimte met een fonteintje, ruime open keuken voorzien van een vriezer, een koelkast, een combi-magnetron, een quooker, een apothekerskast, een vlakscherm afzuiging, een rvs-front oven, een 5-pits gaskookplaat, een vaatwasser en glas in lood schuifdeuren, woonkamer met een parketvloer, een kleine bergruimte onder de trapruimte en toegang naar de achtertuin. Deze achtertuin is een fraaie "Japanse" tuin en voorzien van een ruime vijver met Koi karpers.

Eerste verdieping:

Overloop, voorzijslaapkamer, voorslaapkamer, badkamer met een dakkapel, een ligbad, een dubbele vaste wastafel, een wandcloset en een douchecabine, achterslaapkamer met een hoge dakkapel met bergruimte in het knieschot.

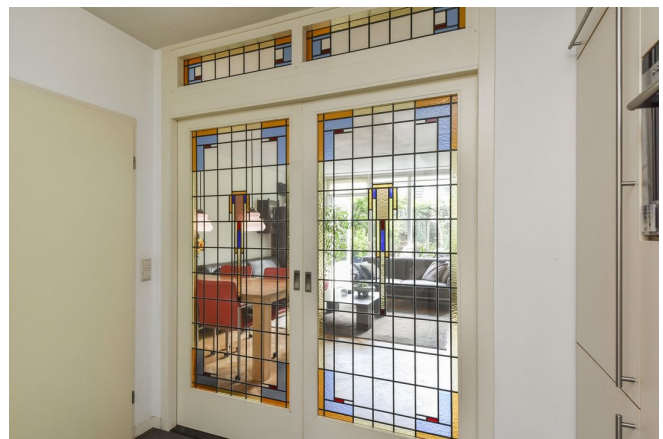
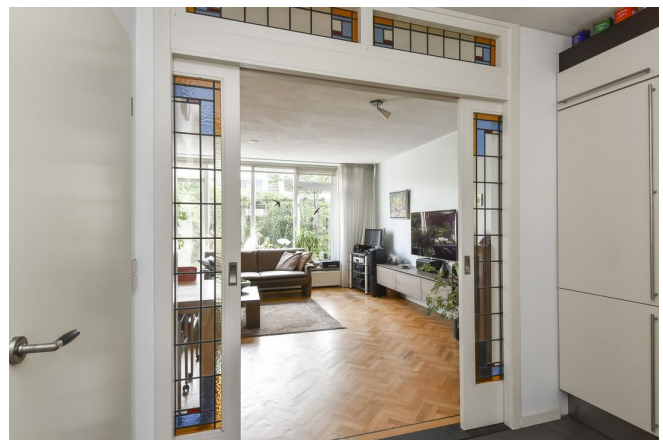
Tweede verdieping:

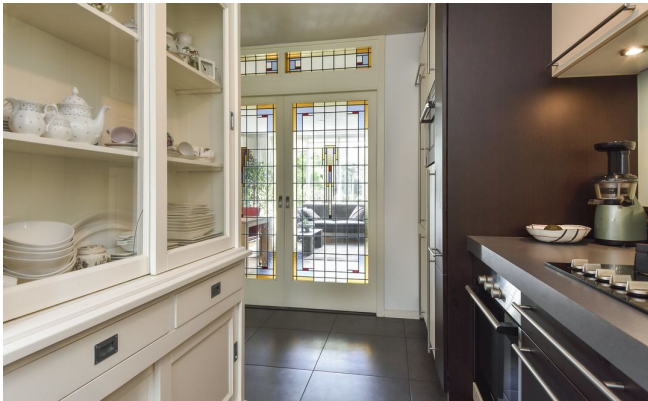
Zolderruimte met voor- en achterzijde een Velux kantelraam, bergruimte in het knieschot aan de achterzijde en een vaste kast met de opstelplaats voor de cv-ketel, de aansluiting voor de wasmachine en een vaste wastafel, vlieringluik.

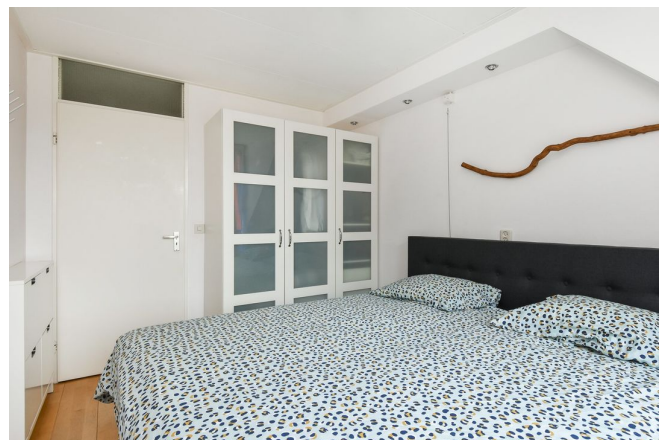
Bijzonderheden:

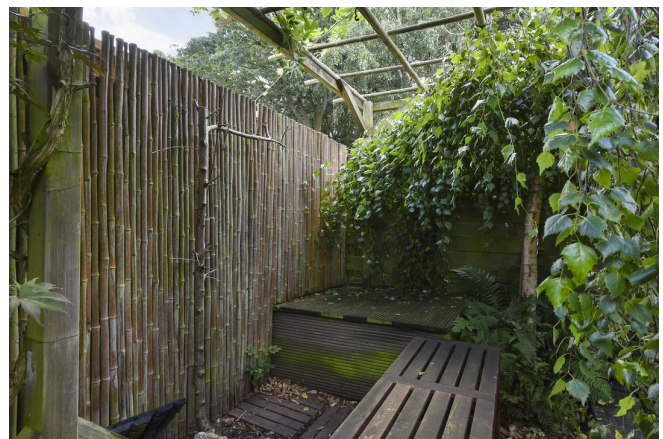
- * erfpacht eeuwigdurend uitgegeven
- * canon afgekocht
- * gebruiksoppervlakte wonen circa 117 m²
- * plattegronden aanwezig, ingemeten door Fotozoom op basis van de BBMI
- * kozijnen uitgevoerd in hout en gedeeltelijk voorzien van dubbel glas
- * bouwjaar 1980
- * fraaie achtertuin in Japanse stijl
- * (fietsen)berging aan de voorzijde van de woning
- * cv-ketel (Vaillant combi uit 2003)
- * energielabel C
- * aanvullende verkoopvoorwaarden van toepassing

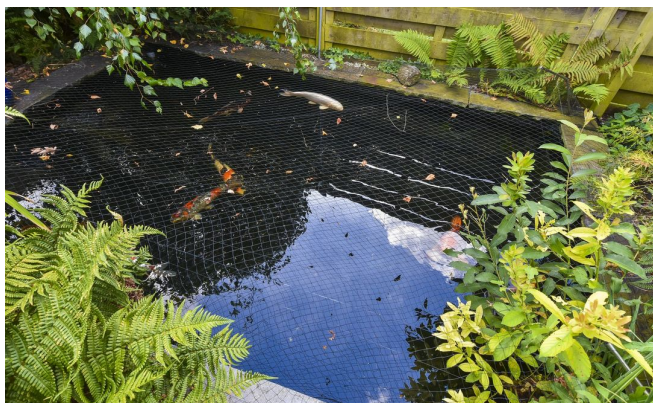


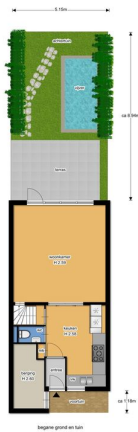
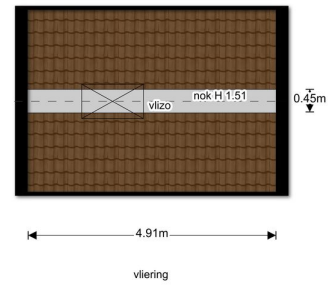
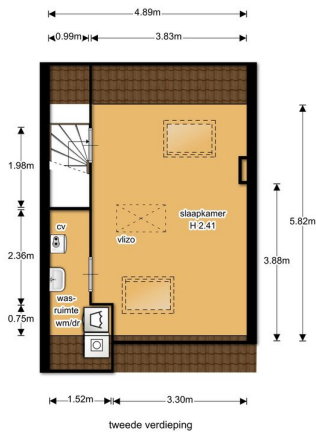
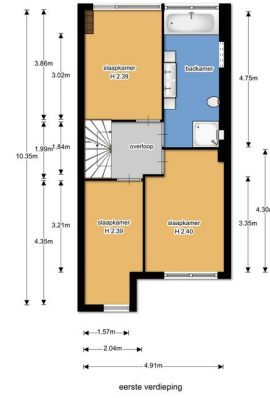
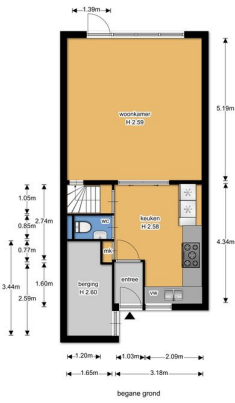












Kies een bevlogen aankoopmakelaar!

Je krijgt meer voor elkaar met een NVM-makelaar

nvm.nl