

Johan de Wittstraat 218 Vlaardingen

Vraagprijs € 375.000 k.k.



*gevoel
voor
wonen*

U kunt nu wonen in een geheel vernieuwde woonomgeving, met veel groen in de nabije omgeving, uitzicht over het park en het water en dan ook nog in een verrassende grote split-level woning. Deze ruime, lichte woning heeft een speelse indeling, is voorzien van een moderne keuken en badkamer, een lichte woonkamer uitkijkend op een zonnig terras en 3 slaapkamers en een ruime zolder met de mogelijkheid tot een vierde slaapkamer. De twee aanwezige parkeerplaatsen onder eigen carport maken het plaatje compleet.

Omgeving

De woning ligt aan de rand van het 't Nieuwelant park, in de vernieuwde wijk Babberspolder en kijkt uit over het water en het park. De woning ligt op loopafstand van diverse groenzones, het winkelcentrum van Hogendorpkwartier en ook dichtbij uitvalswegen, scholen en metrostation Vlaardingen-Oost.

INDELING:

Begane grond:

De gehele wijk is omgeven door groen, zo ook de entree van deze woning. Via een autovrije straat komt u aan de voorzijde van de woning met voortuin welke deels is afgeschermd met een groen haag. Binnenkomst is in een hal met directe toegang tot de ruime keuken en de meterkast. Omdat het hier een split-level indeling betreft is er van hieruit een halve trap naar de woonkamer en een halve trap naar beneden naar de achterdeur die toegang geeft tot de carport met twee parkeerplaatsen op afgesloten terrein. Naast de achterdeur bevindt zich ook de toiletruimte. Deze is gedeeltelijk betegeld en heeft een vrij hangend toilet met fonteintje.

Tevens is er een vanaf buiten toegankelijke berging aanwezig van ca. 6 m².

De keuken van ca. 11 m² is in een lichtkleurstelling met een houtlook keukenblad en rvs-handgreepjes. Het aanwezig raam zorgt voor een fraaie licht inval. De keuken beschikt over de navolgende inbouw apparatuur: koelkast met vriesvak, 5-pits gaskookplaat met RVS afzuigkap, combi-oven en vaatwasser.

1e verdieping:

Via een halve trap vanuit de keuken is er toegang tot de woonkamer (ca. 25 m²) met aan de achterzijde een schuifpui. Van hieruit is er toegang tot het dakterras van ca. 22 m² welke op het westen is gelegen en is voorzien van een zonnescherm. De woonkamer heeft een houtlook laminaatvloer, welke tevens door de gehele woning is toegepast. De glazen afscheiding zorgt voor een ruimtelijk geheel.

2e verdieping:

Deze verdieping heeft 2 slaapkamers en een badkamer. De slaapkamer gelegen aan de voorzijde is ca. 14,5 m² en heeft een prachtig uitzicht over het park. De 2e slaapkamer ligt aan de achterzijde, is ruim 16 m² en beschikt over een vaste kast. De badkamer is modern, grotendeels betegeld en heeft naast een ligbad ook een aparte douche met douchedeur. Verder bevinden zich in deze ruimte een wastafel met spiegelkast en een designradiator. Op deze verdieping is tevens een apart 2e vrijhangend toilet.

3e verdieping:

De grote open ruimte met uitzicht over het park, biedt mogelijkheden om eenvoudig een 4e slaapkamer aan voorzijde te realiseren van ca. 14,5 m². De slaapkamer aan achterzijde is ruim 16 m². Op deze verdieping bevinden zich naast een vaste kast met wasmachine aansluiting ook een tweede vaste kast met daarin opstelling CV-combiketel en unit mechanische ventilatie.

Bijzonderheden:

De achterzijde van de woning en de parkeerplaats zijn via een afgesloten (zogenoemde mandelige) weg bereikbaar. Het onderhoud aan deze weg en de toegangspoort alsmede de gemeenschappelijke straatverlichting worden voldaan aan de beheersvereniging en bedraagt € 74,66 per kwartaal
Oplevering in overleg. Bouwjaar 2012. Volledig voorzien van dubbel glas. 2 eigen parkeerplaatsen. Warm water en verwarming middels HR CV-ketel. 144 m² woonoppervlak. Gelegen op 81 m² eigen grond.

Neem uw eigen Vlaardingse NVM aankoopmakelaar mee, deze komt op voor uw belang.

De gegeven informatie is met zorg samengesteld, aan de juistheid of volledigheid kunnen echter geen rechten worden ontleend. Alle verstrekte informatie moet beschouwd worden als een uitnodiging tot het doen van een aanbod of om in onderhandeling te treden.

Adresgegevens

Johan de Wittstraat 218
3135 RR Vlaardingen

Provincie Zuid-Holland

Locatiegegevens



Object gegevens

Soort woning	Eengezinswoning
Typewoning	Tussenwoning
Bouwjaar	2012
Bouwworm	Bestaande bouw
Permanente bewoning	Ja
Huidig gebruik	Woonruimte
Huidige bestemming	Woonruimte

Maten Object

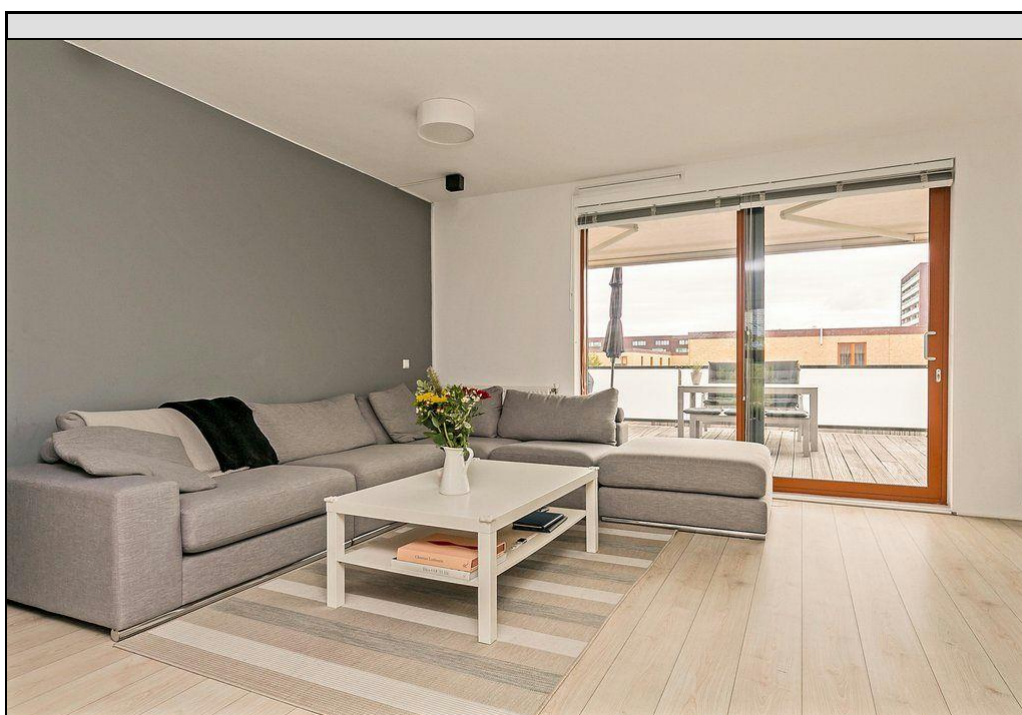
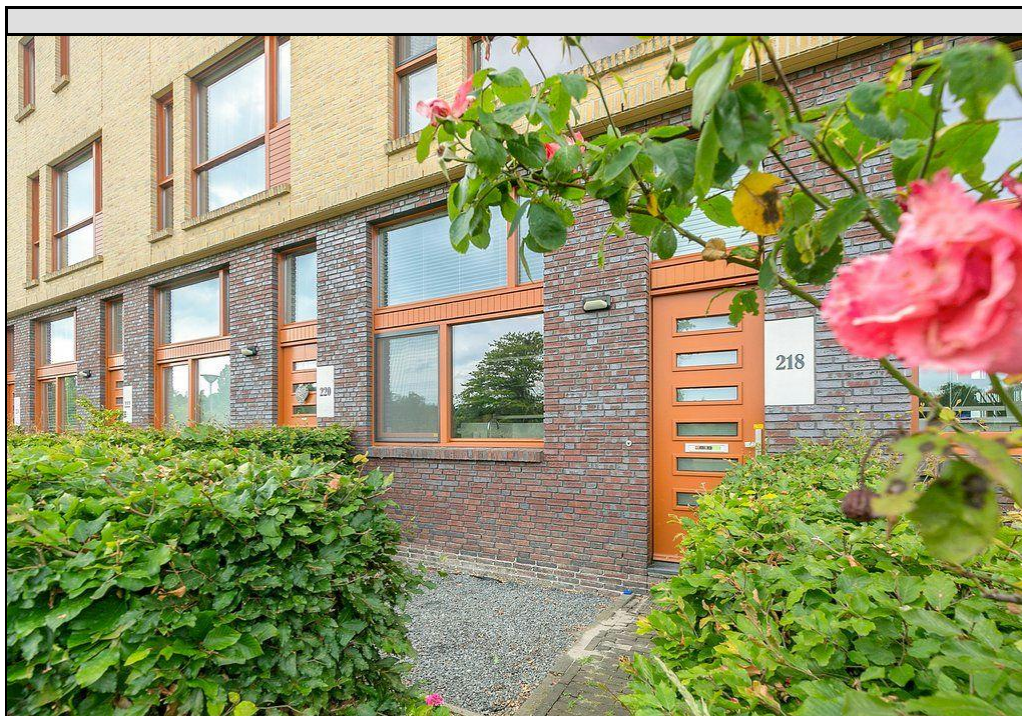
Aantal kamers:	6
Aantal Slaapkamers:	4
Volume m3:	550 m ³
Perceeloppervlakte :	552 m ²
Woonoppervlakte m2:	144 m ²
Woonkamer m2:	0 m ²

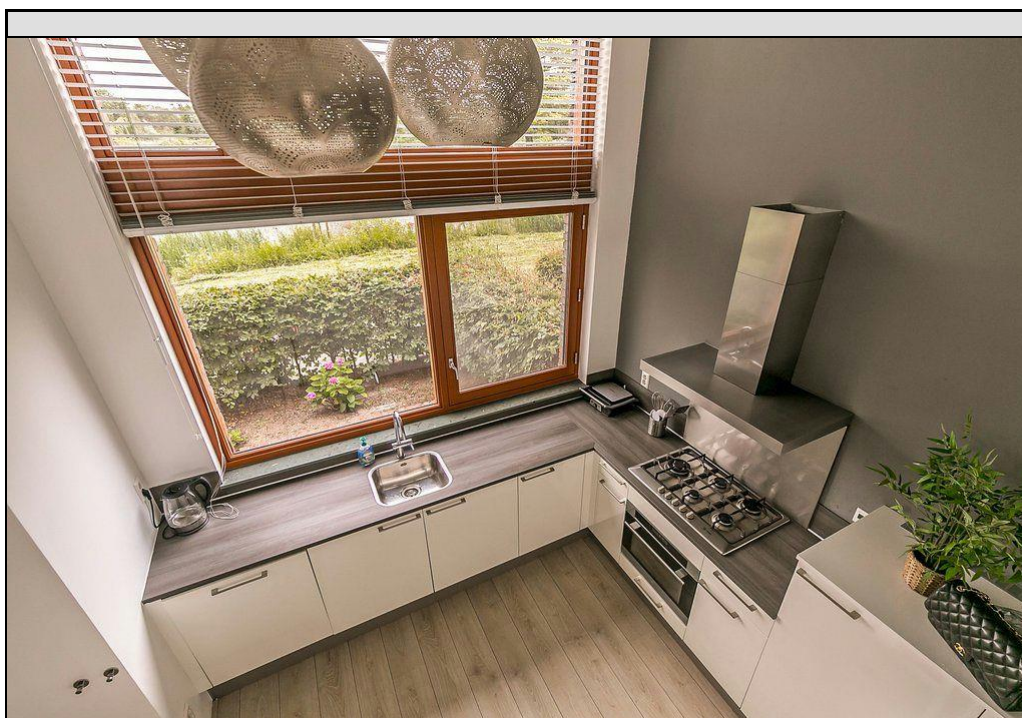
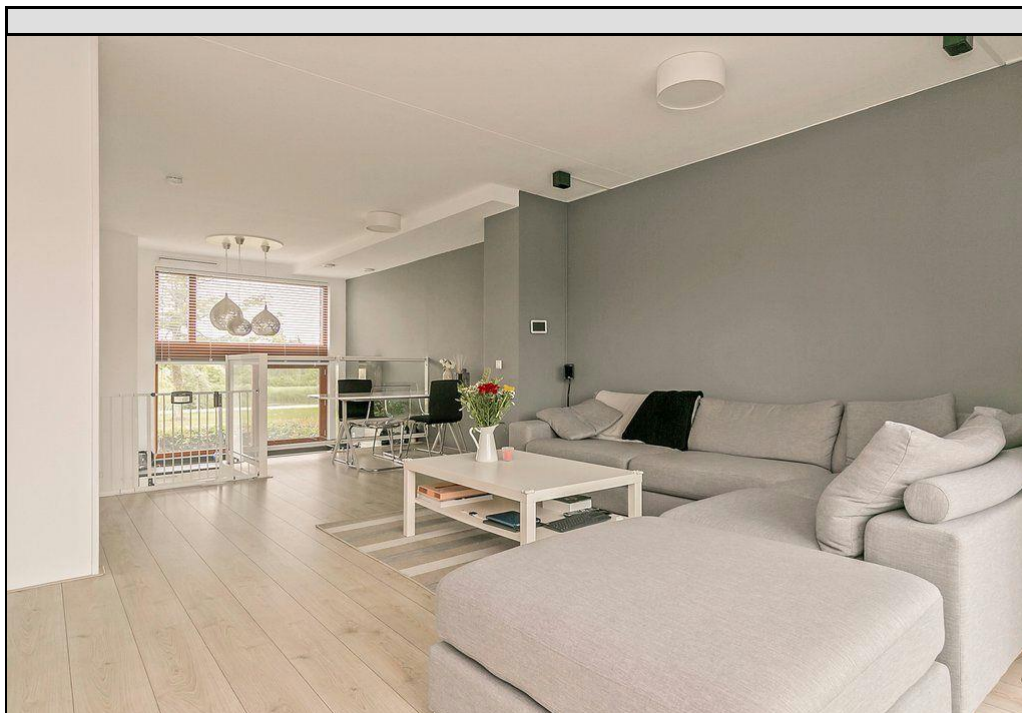
Detail

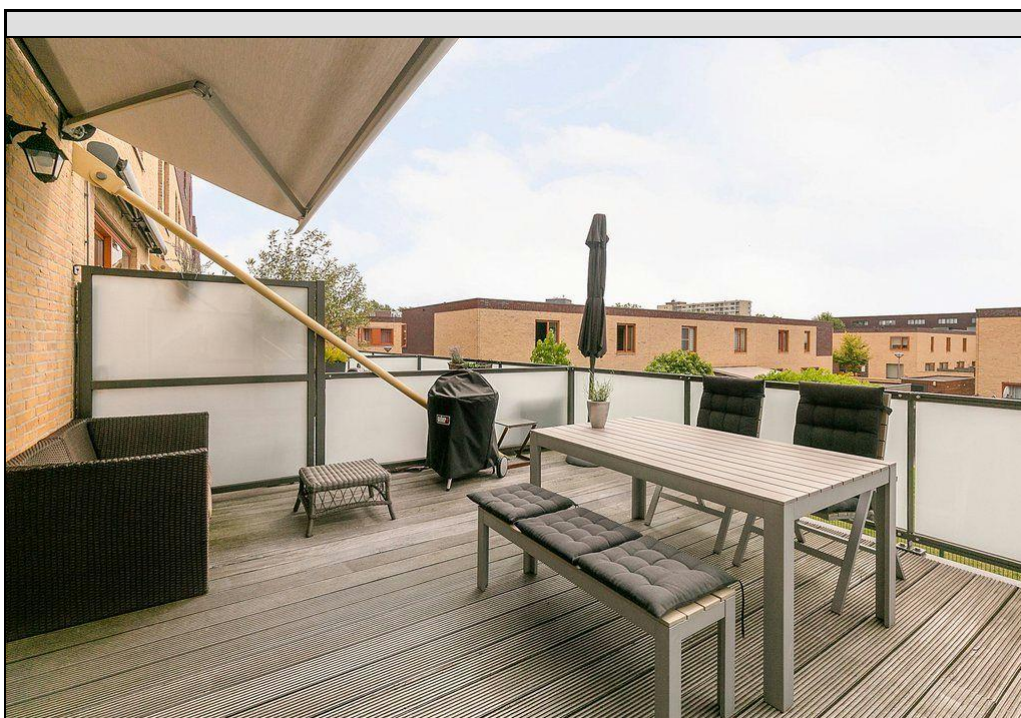
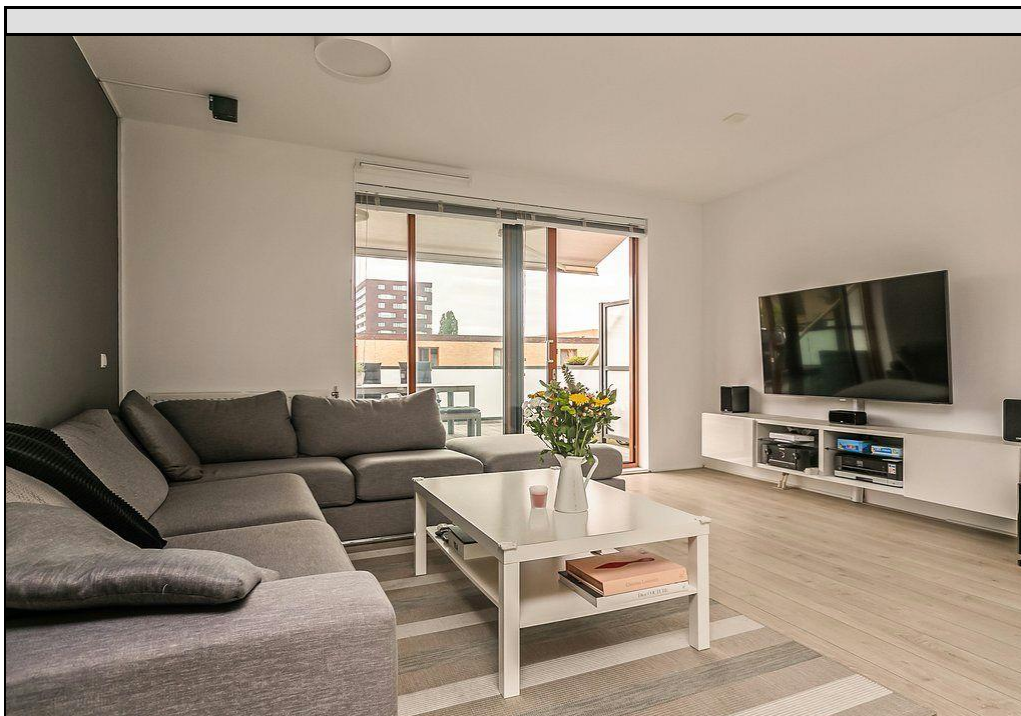
Ligging object:	Aan water, Aan park, Aan rustige weg, Vrij uitzicht
Isolatie:	Volledig geïsoleerd
Warmwater:	C.V.-Ketel
Berging:	Inpandig
Kabel:	Ja
Alarm:	Nee
Zonwering:	Nee

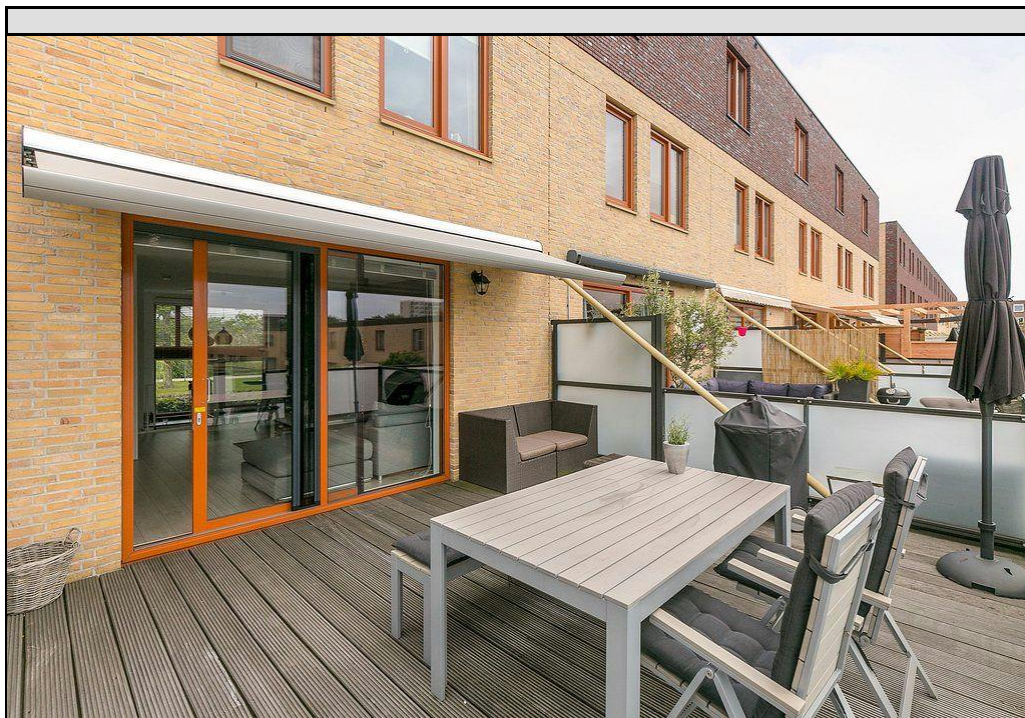
Tuin gegevens

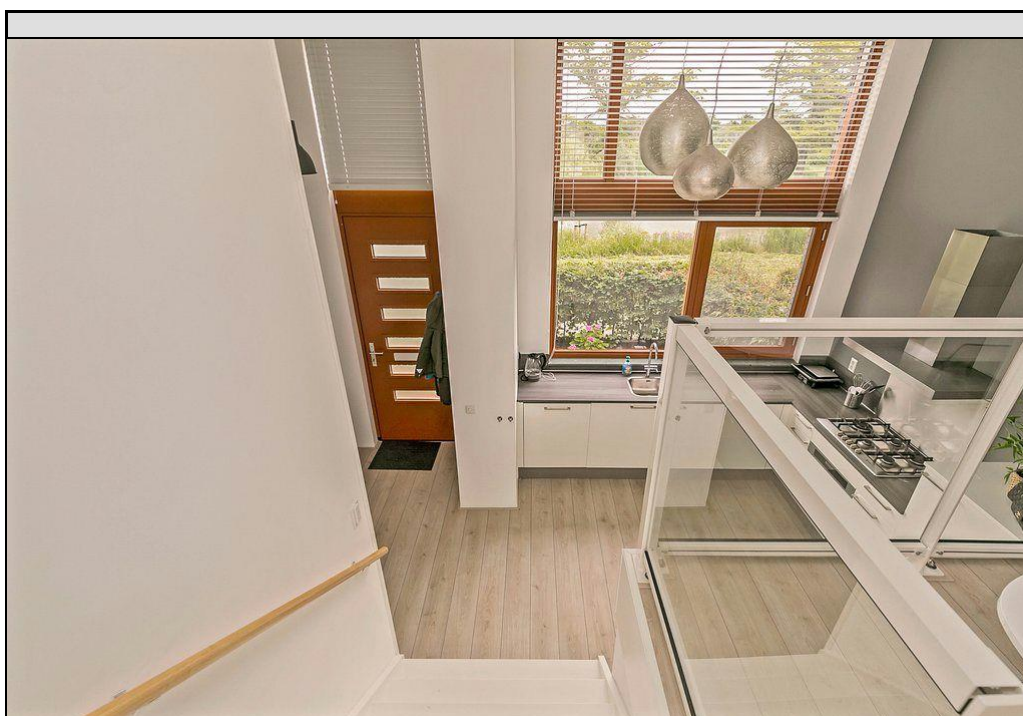
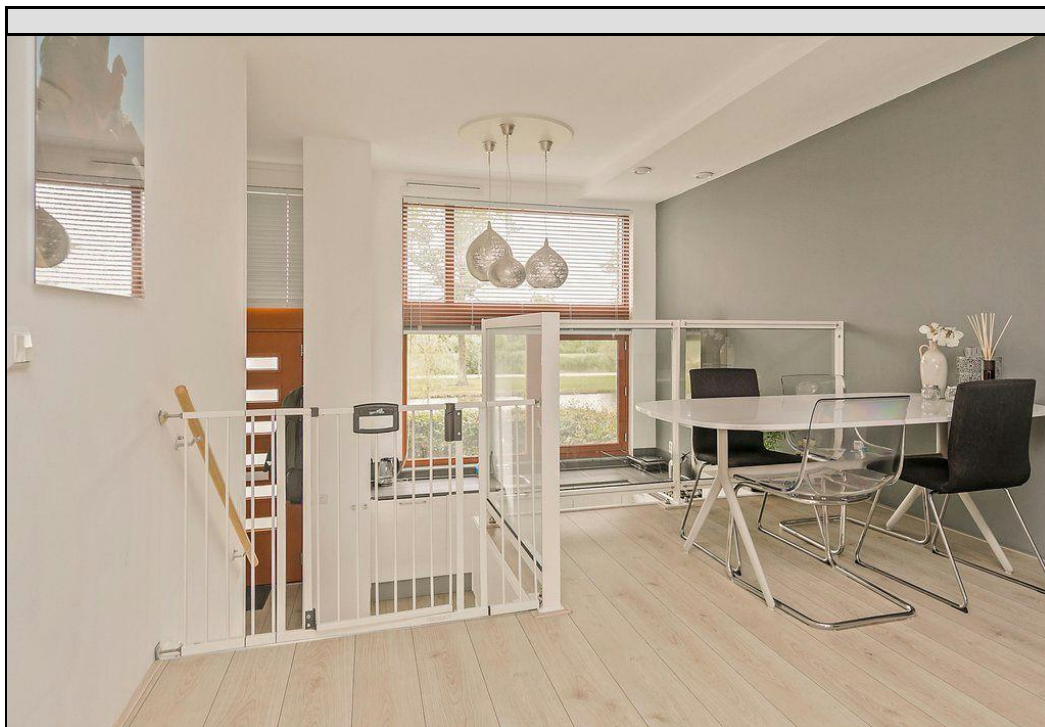
Tuin:	zonneterras
Tuin diepte:	444
Tuin breedte:	500
Achtertuint m2:	22
Ligging:	West
Kwaliteit tuin:	normaal

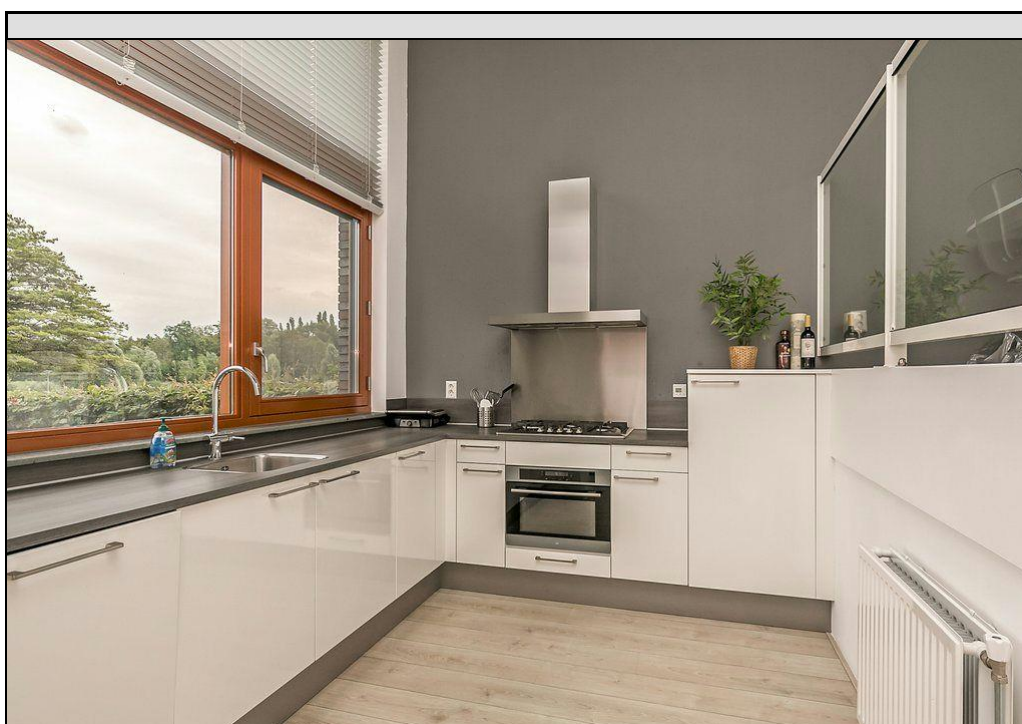
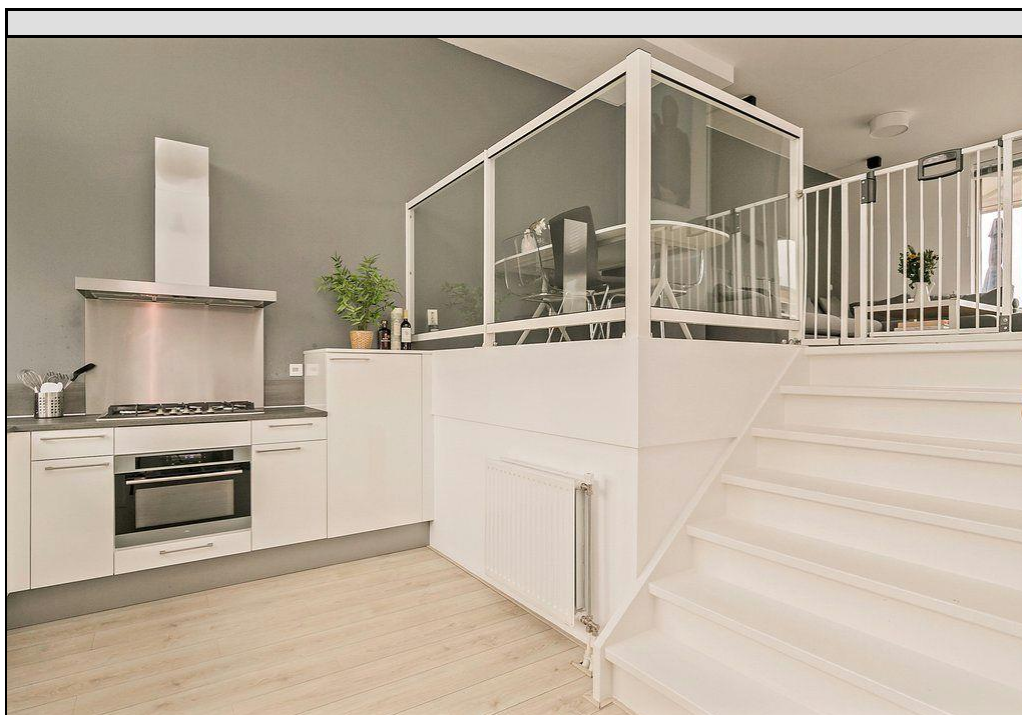


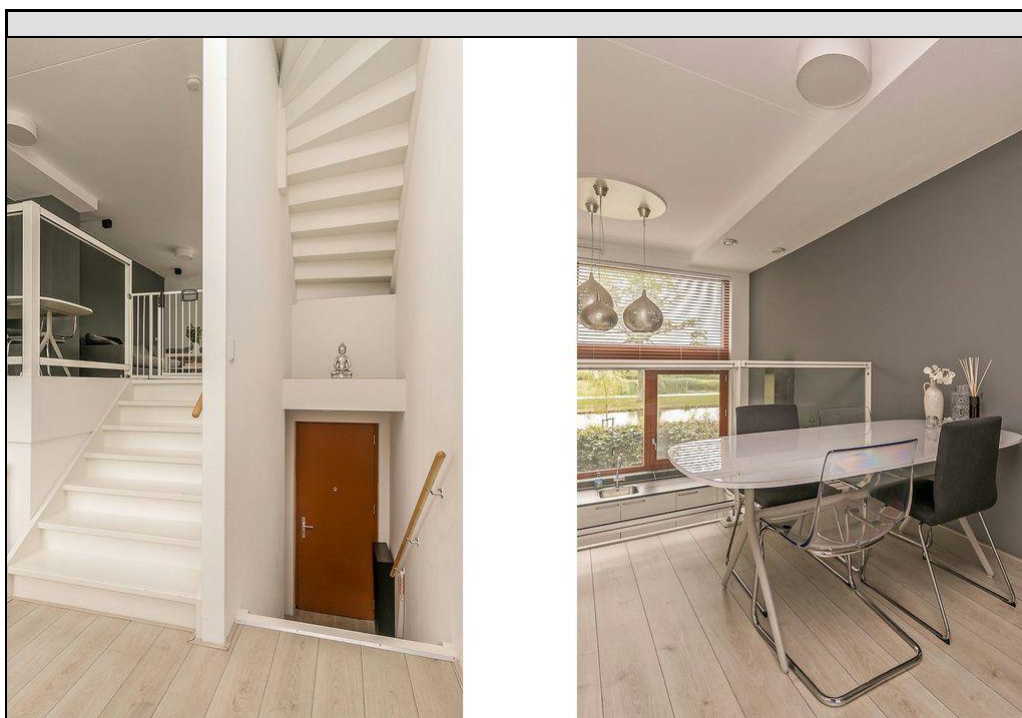


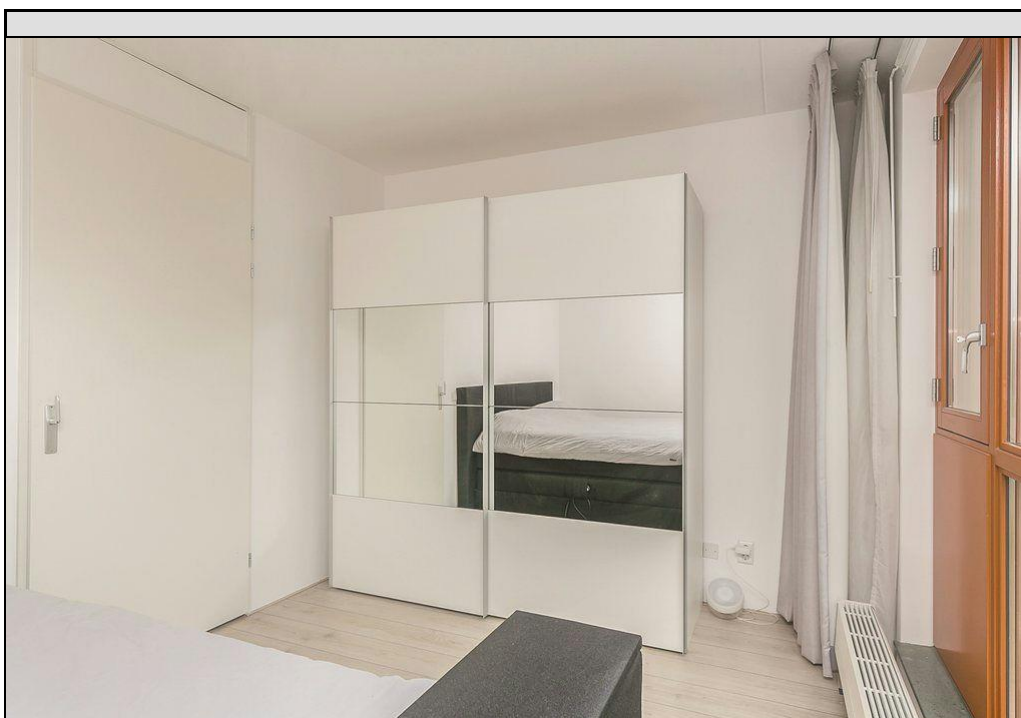
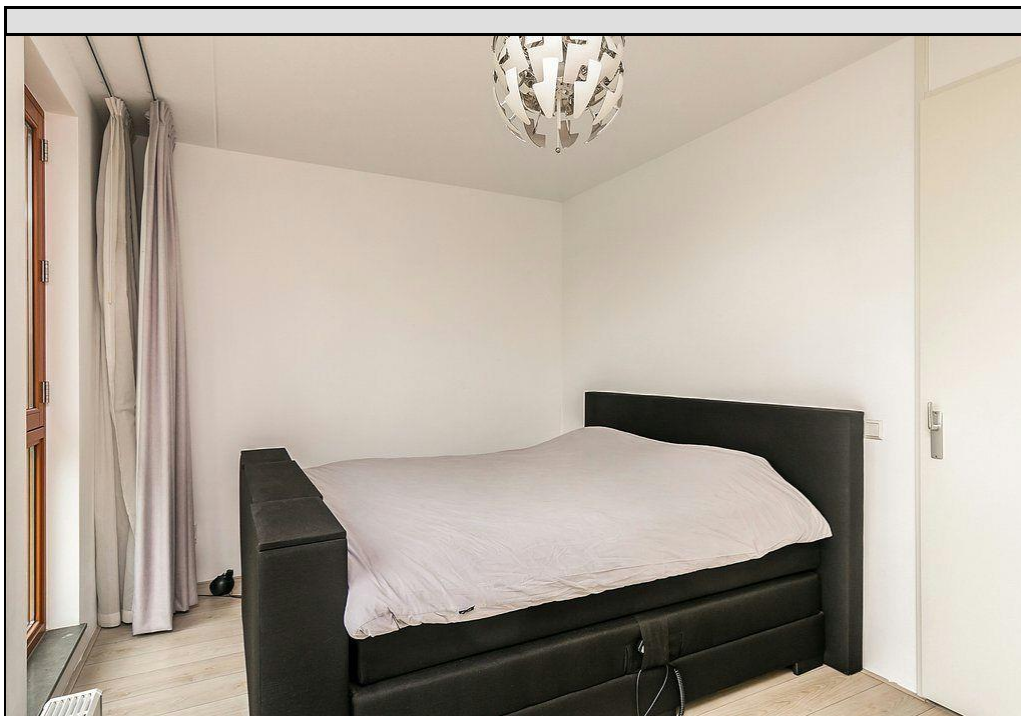


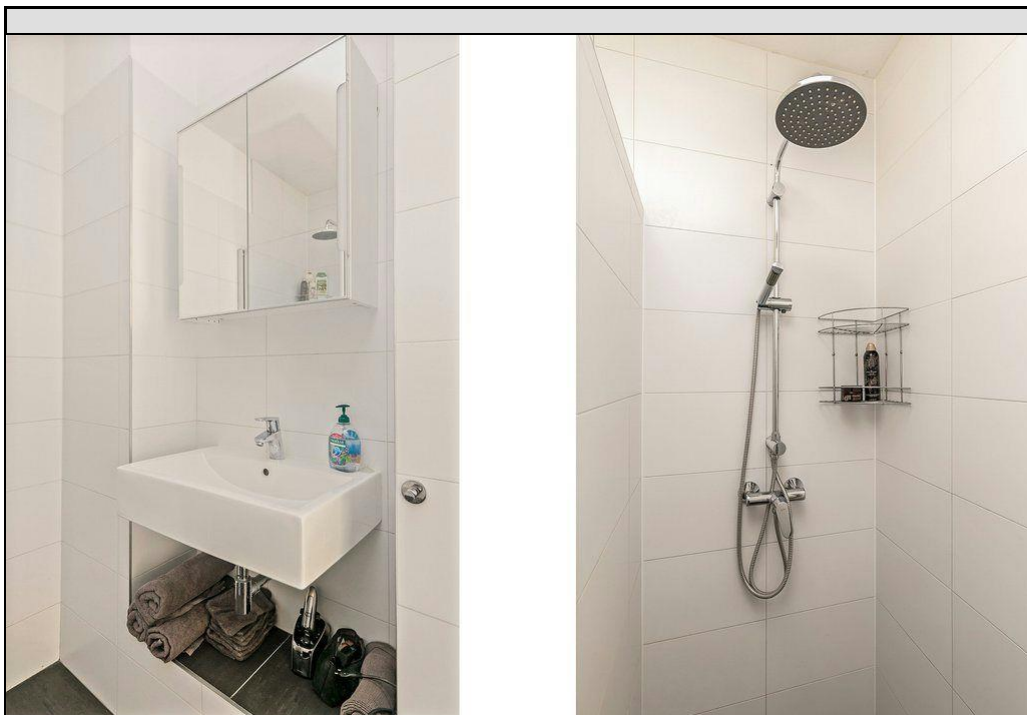
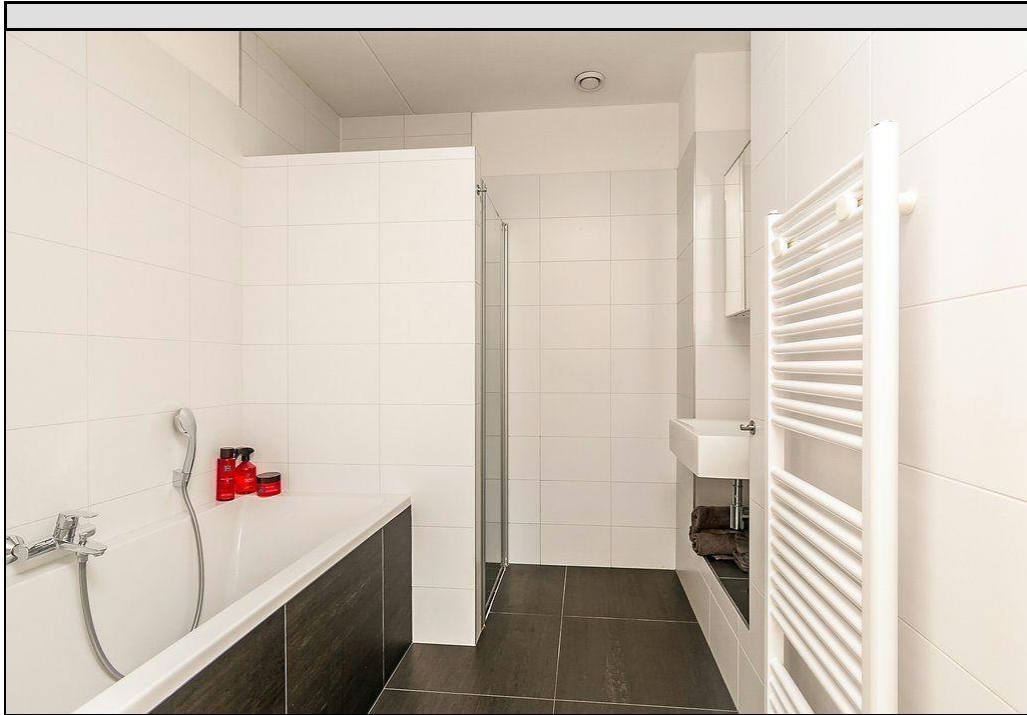


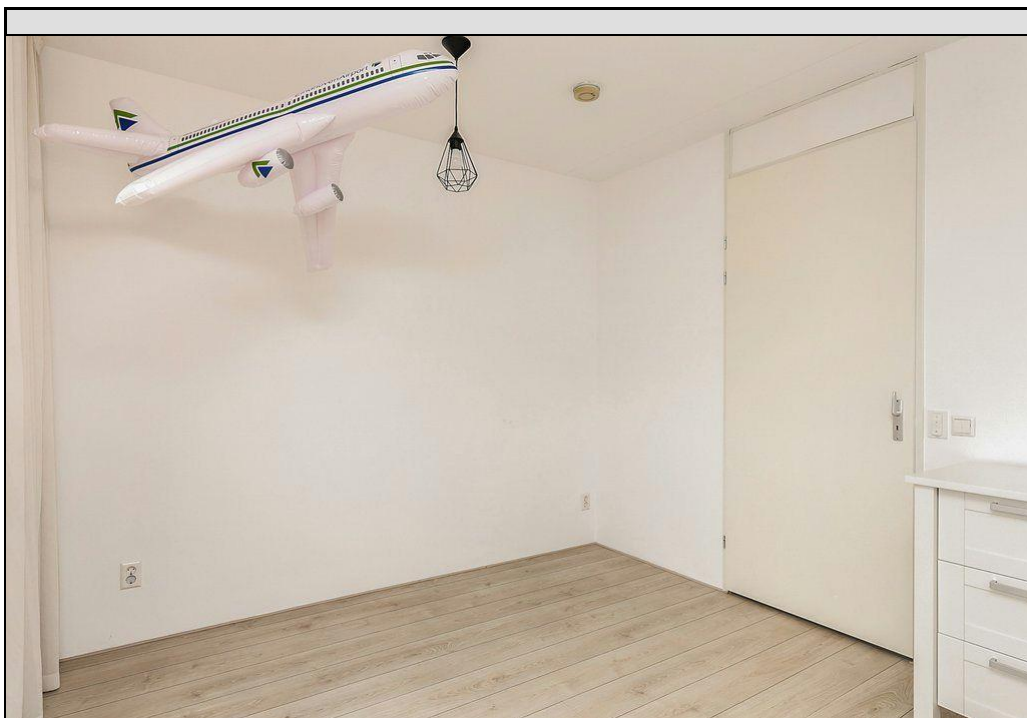


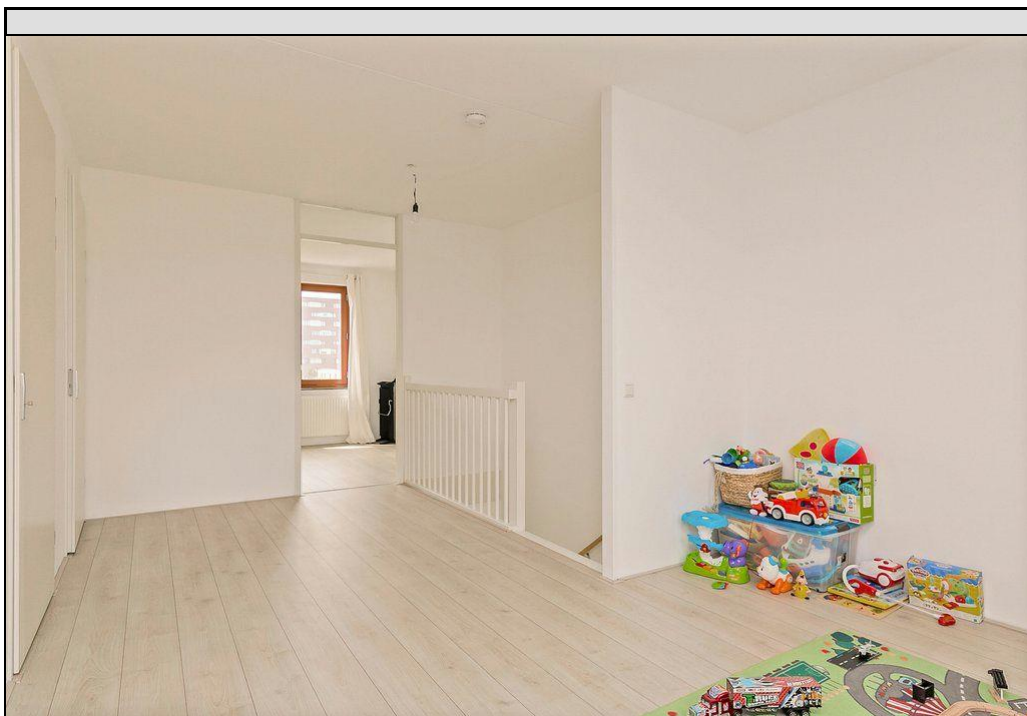
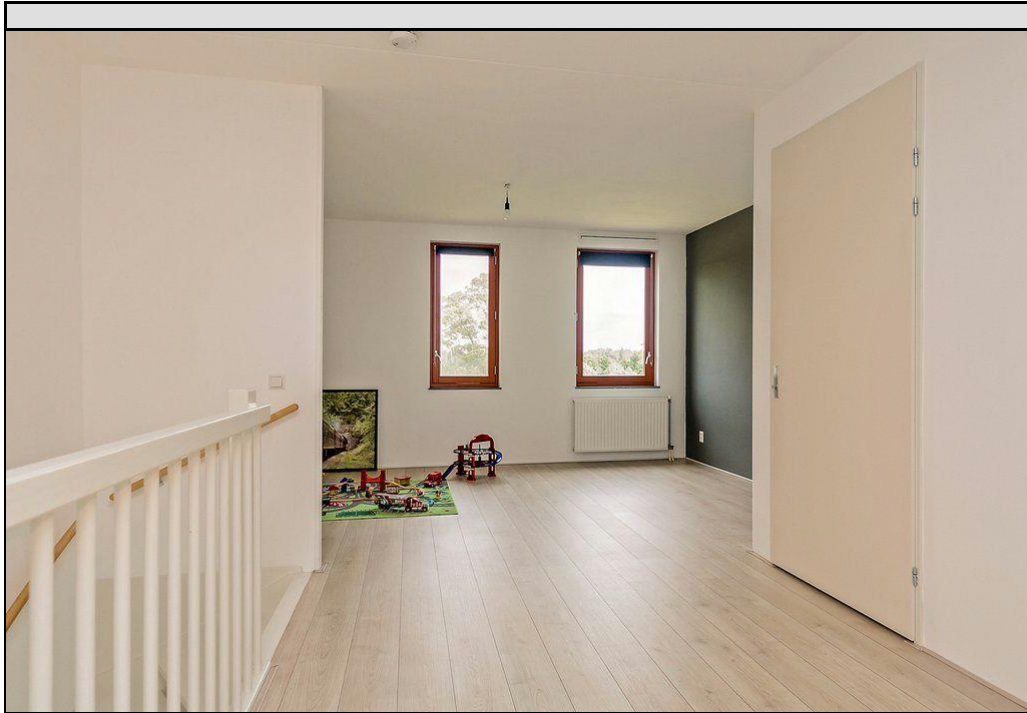


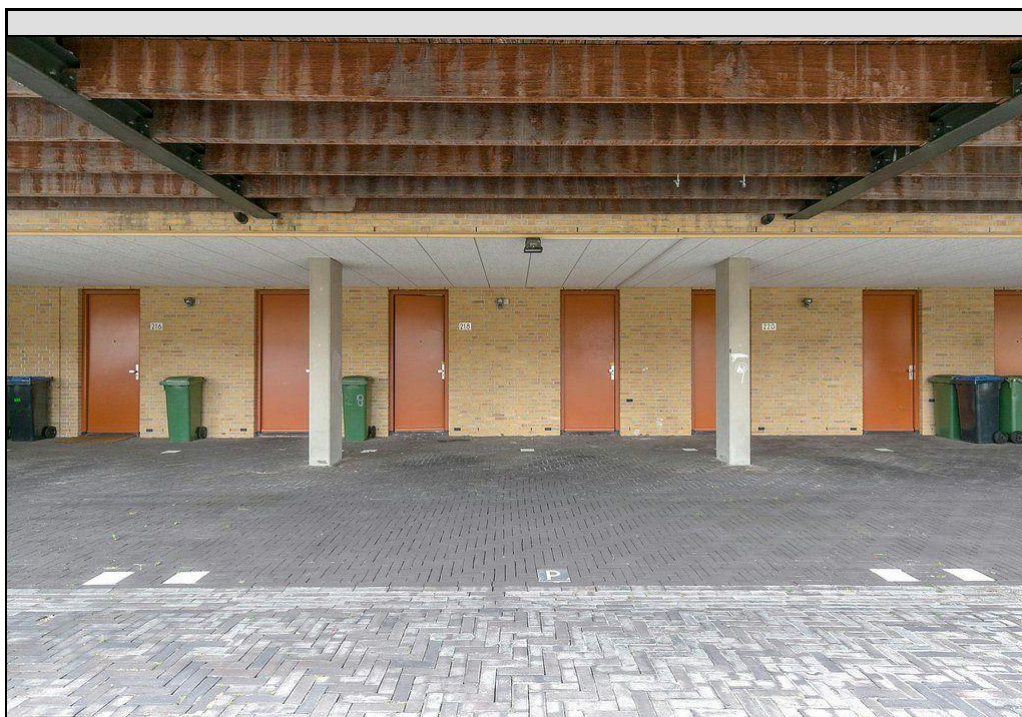
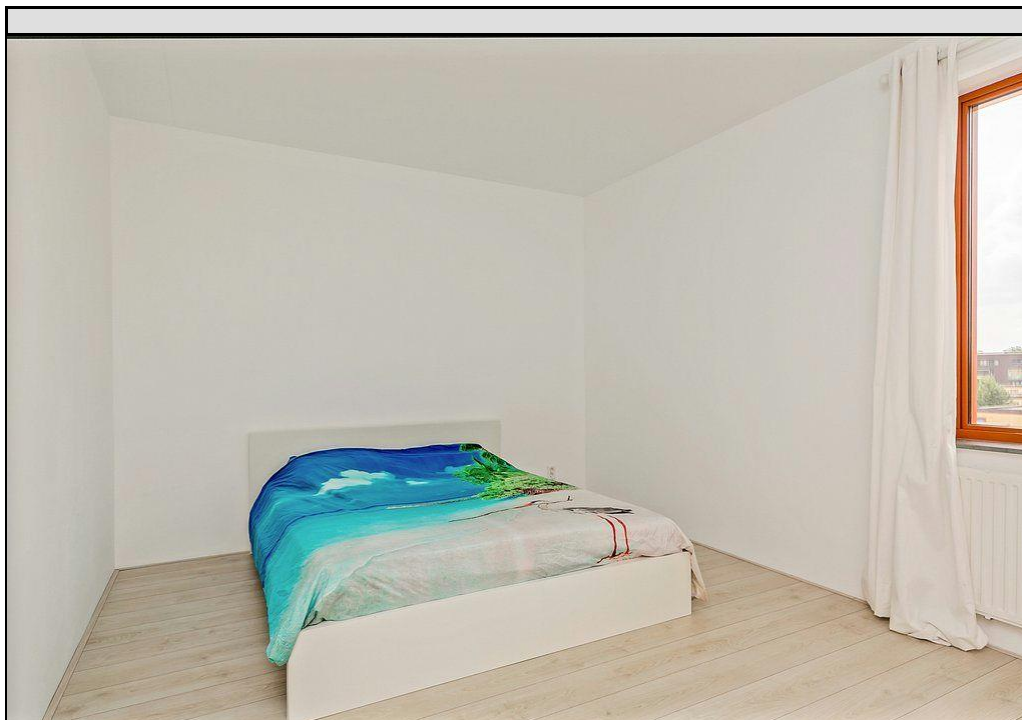




















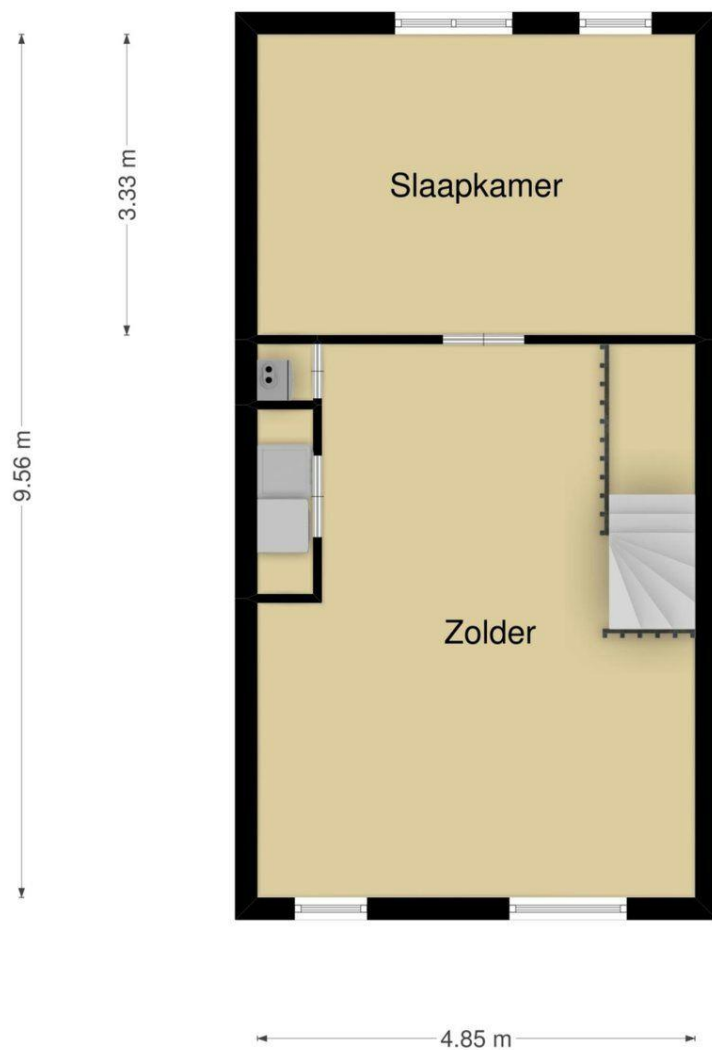
**Deze plattegronden zijn opgemaakt voor indicatieve doeleinden.
Hieraan kunnen geen rechten worden ontleend.**



**Deze plattegronden zijn opgemaakt voor indicatieve doeleinden.
Hieraan kunnen geen rechten worden ontleend.**



**Deze plattegronden zijn opgemaakt voor indicatieve doeleinden.
Hieraan kunnen geen rechten worden ontleend.**



**Deze plattegronden zijn opgemaakt voor indicatieve doeleinden.
Hieraan kunnen geen rechten worden ontleend.**