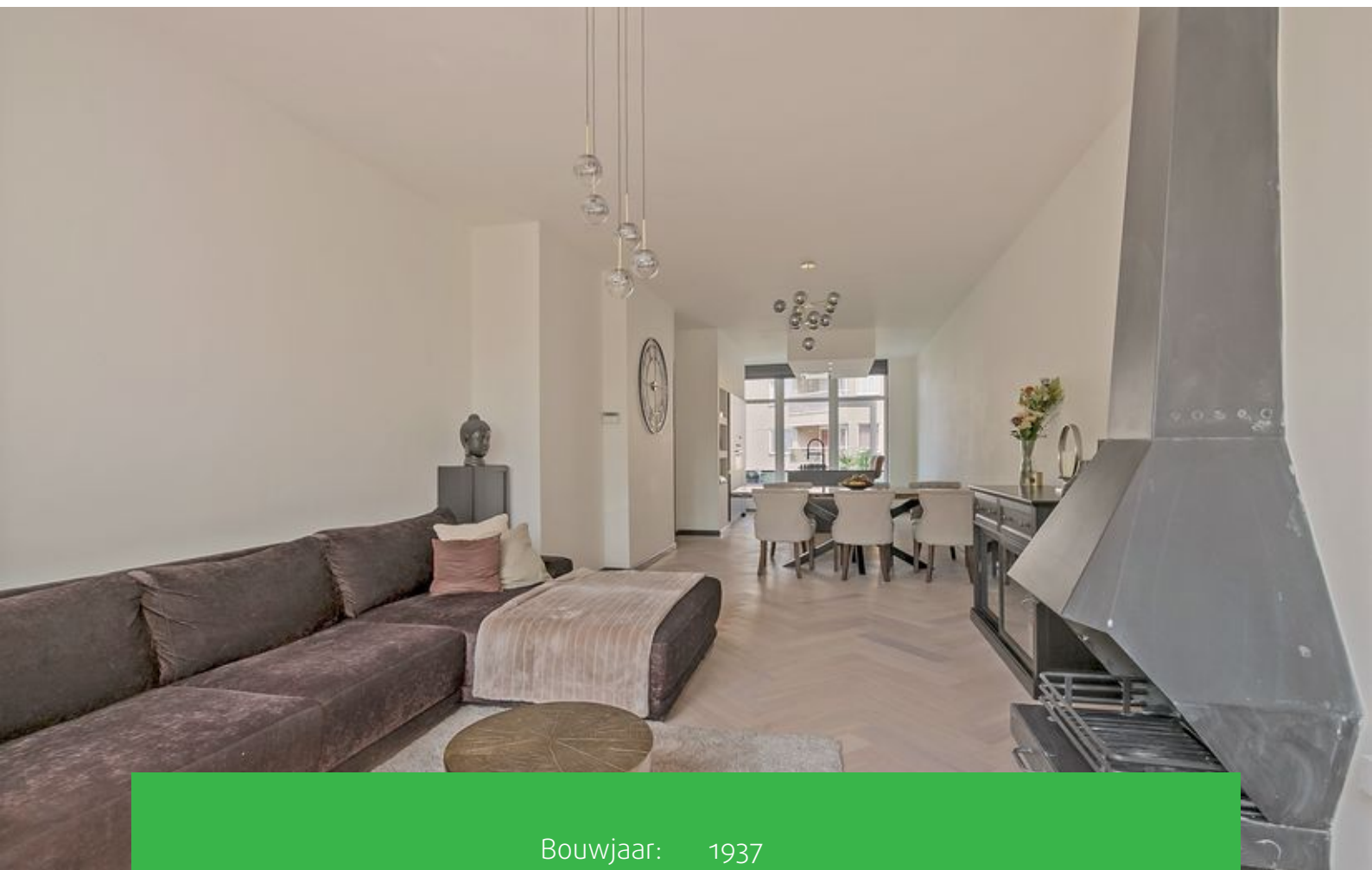




**DEN HAAG**  
**Thorbeckelaan 11**

# Kenmerken & specificaties



Bouwjaar:	1937
Soort:	BOVENWONING
Kamers:	6
Inhoud:	546 m <sup>3</sup>
Woonoppervlakte:	161 m <sup>2</sup>
Overige inpandige ruimte:	0 m <sup>2</sup>
Gebouwgebonden buitenruimte:	44 m <sup>2</sup>
Externe bergruimte:	0 m <sup>2</sup>
Verwarming:	cvketel
Isolatie:	dubbelglas (grotendeels)
Verwarming:	Remeha CV Hr ketel CW 6

# Omschrijving

Stijlvol gerenoveerd 6 kamer dubbel bovenhuis, een riante doorgebroken woon-/eetkamer en een royaal zonnig dakterras. De gehele woning is voorzien van een eikenhouten visgraatparket vloer en heeft hoge plafonds. Het sanitair is luxe afgewerkt en de moderne open keuken (kookeiland) is voorzien van hoogwaardige apparatuur. Het dakterras is goed georiënteerd op het zuid- oosten waardoor u 's ochtends en 's avonds kunt genieten van de zon. Verder is de woning gelegen aan de rand van de gewilde Vruchtenbuurt t.o.v. diverse winkels en horeca op loopafstand aan de Appel,- en Vlierboomstraat. Het strand en boulevard "Kijkduin" zijn binnen enkele minuten met de auto of openbaar vervoer te bereiken.

Indeling:

Begane grond:

Open portiek; trappenhuis

1 ste verdieping:

Entree woning; hal met de meterkast; binnentrap;

2e verdieping:

Hal; toiletruimte met een zwevende closet en fonteintje; werkkamer aan de achterzijde met toegang naar balkon; riante, lichte woon-/eetkamer met een erker aan de voorzijde, een sierhaard, moderne en stijlvolle keukeneiland met hoogwaardig inbouw apparatuur en aan de openslaande deuren naar het terras;

2 e verdieping:

Overloop met een daklicht; separaat toilet met een zwevende closet en een fonteitje, een luxe badkamer voorzien van dubbele wastafel, inloopdouche, spiegel en luxe ligbad; slaapkamer voorzijde; slaapkamer achterzijde met deur naar het balkon; slaapkamer achter met een deur naar het balkon, trap de zolder

3e verdieping:

Zolderverdieping met veel opbergruimte achter de knieschotten; opstelplaats combiketel; Fraai aangelegd zonnig dakterras ;

Bijzonderheden:

- Gebruiksoppervlakte circa 161 m<sup>2</sup>;
  - Slaapkamers: 5;
  - Dakterras formeel met een omgevingsvergunning en gewijzigde akte van splitsing;
  - De woning is voorzien van kunststof kozijnen met dubbele beglazing, alleen het trapgat is nog enkel glas (origineel);
  - Actieve Vereniging van Eigenaren met een maandelijkse bijdrage van € 120,-;
  - Verwarming en warm water middels combiketel HR ketel Remaha (CW6, hoog warmtecomfort) 2019;
  - Gemeenschappelijke fietsenberging;
  - Eigen grond;
  - Oplevering: in overleg
  - Openbaar vervoer: Tram 2, bus 23 en N3
- Werkzaamheden 2019, algehele renovatie
- Nieuwe badkamer;
  - Nieuwe keuken;
  - Houten visgraat parketvloeren;
  - Nieuwe kozijnen;
  - Gestuukte en gesausde wanden en plafonds;
  - Schilderwerk;
  - Elektra;
  - Nieuwe CV - HR ketel;
  - Dakterras





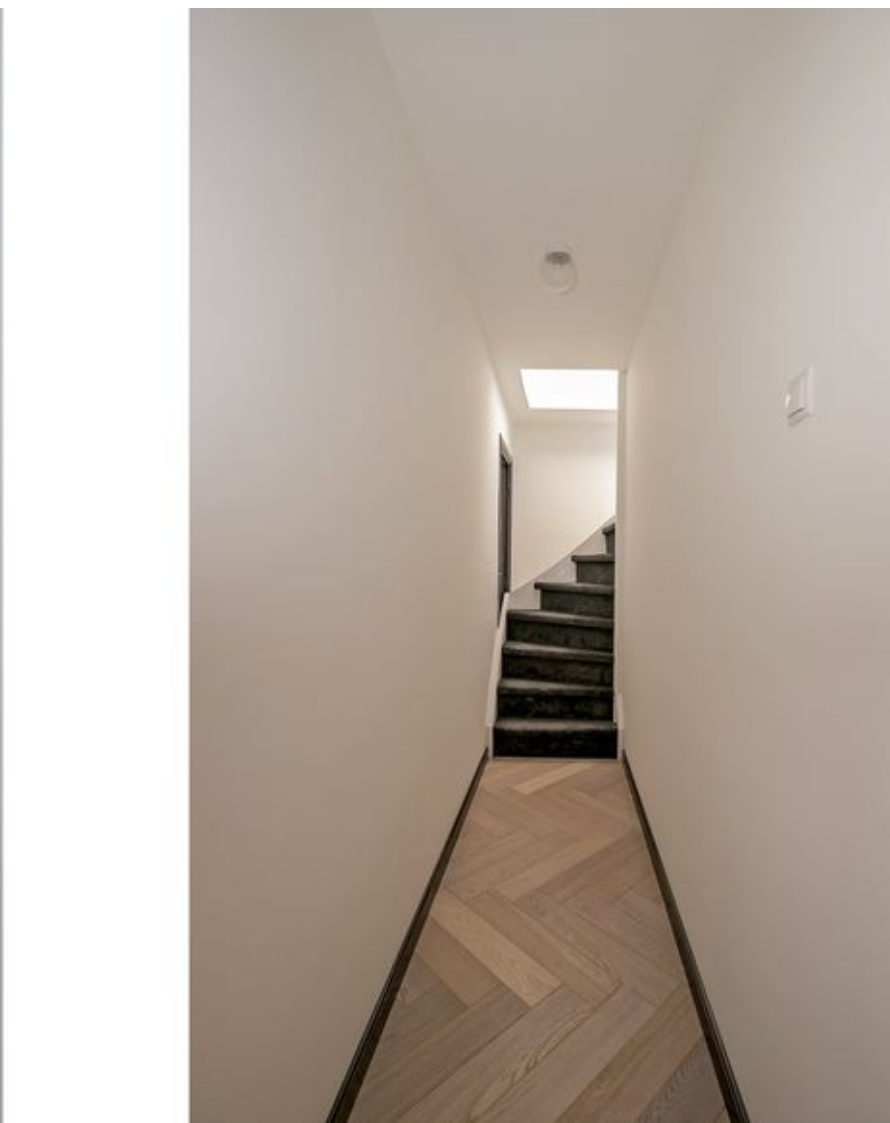






















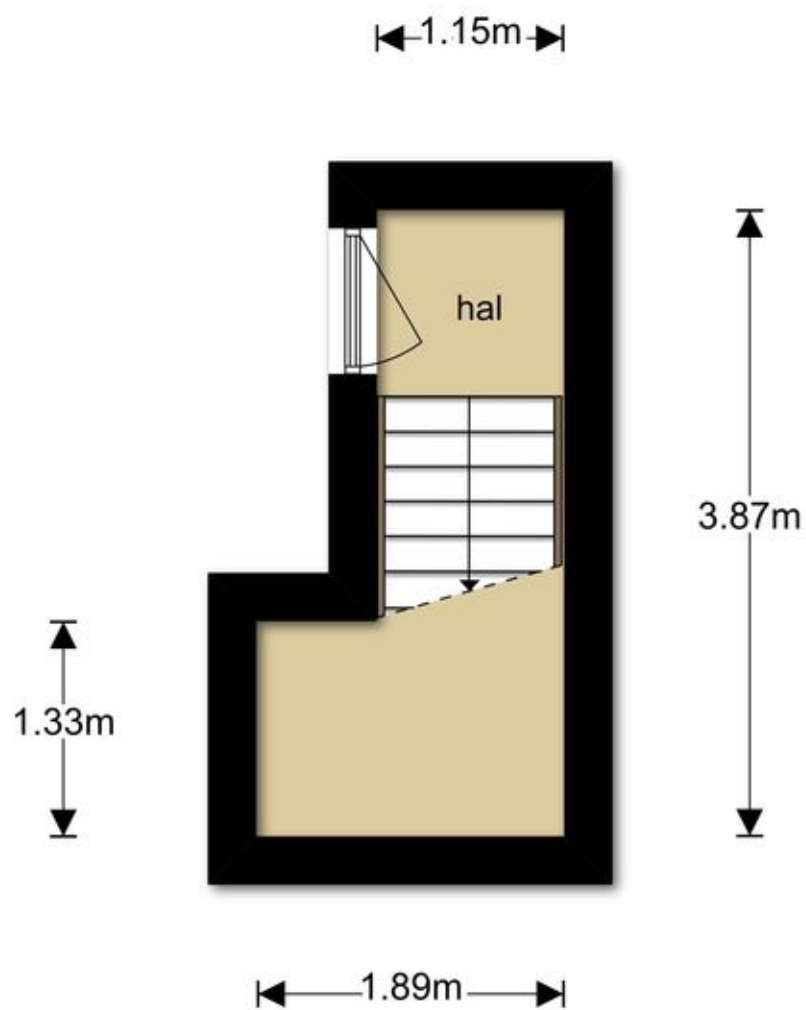






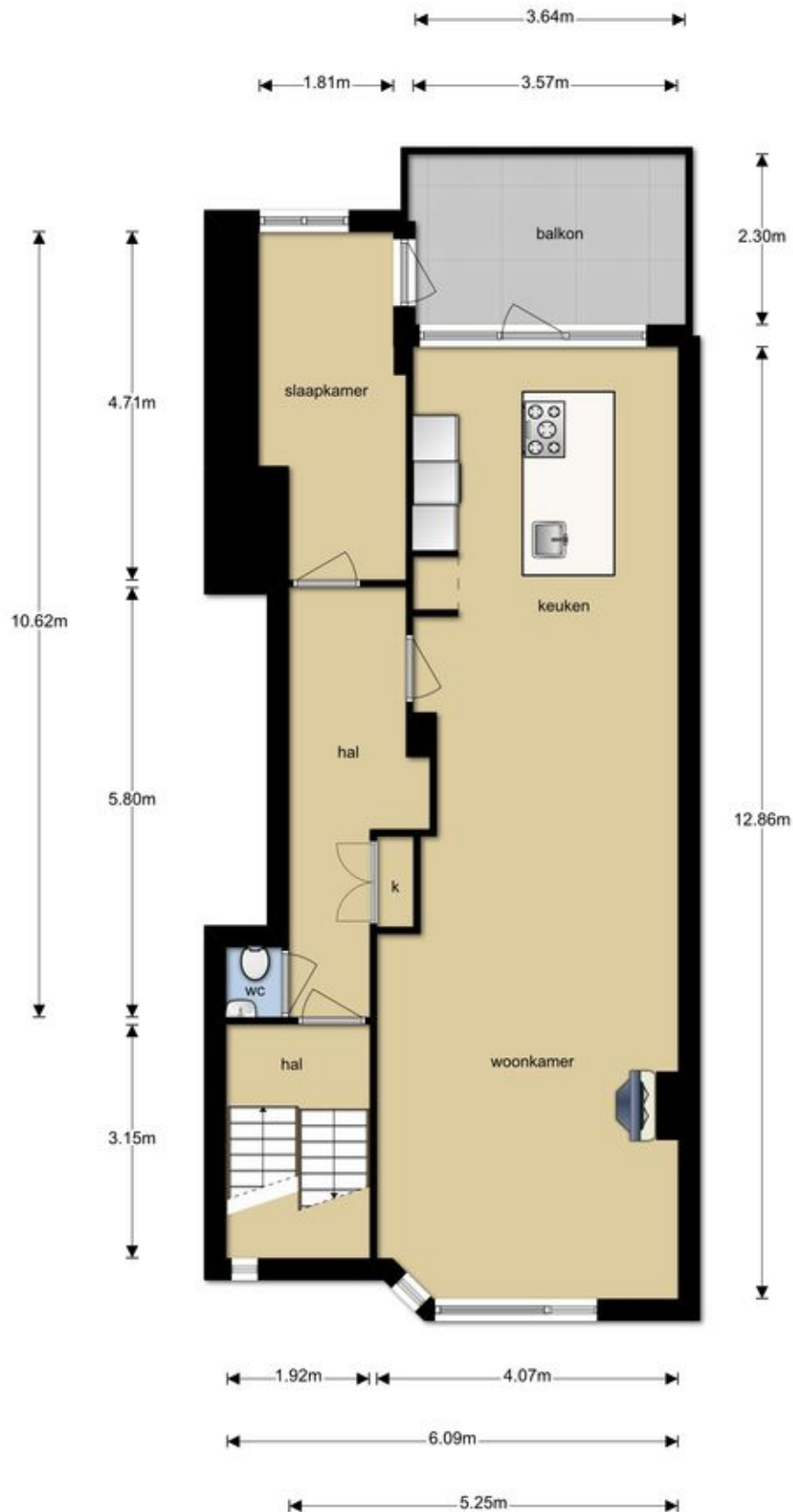


# Plattegronden



**Deze plattegronden zijn opgemaakt voor indicatieve doeleinden.  
Hieraan kunnen geen rechten worden ontleend.**

# Plattegronden



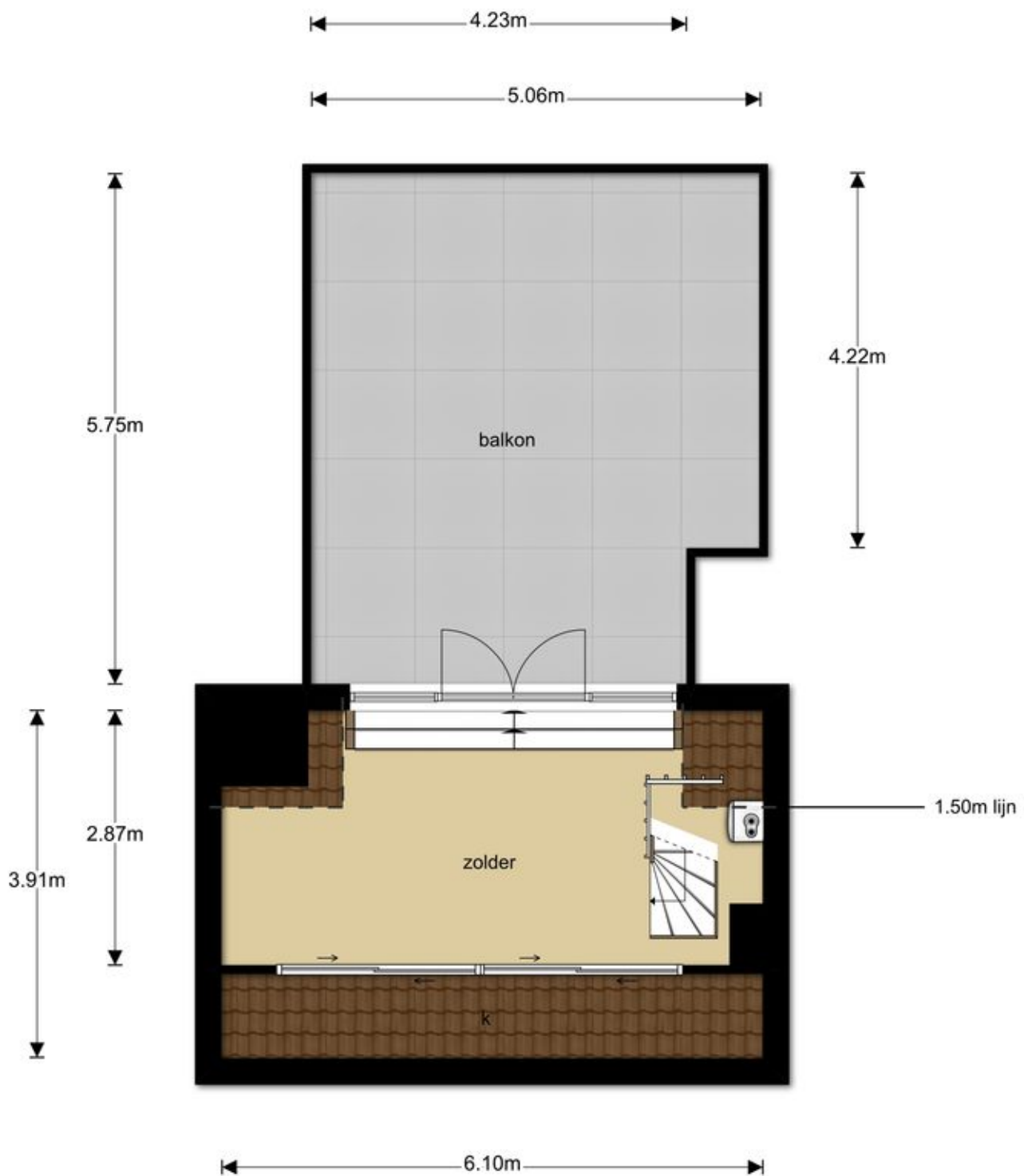
Deze plattegronden zijn opgemaakt voor indicatieve doeleinden.  
Hieraan kunnen geen rechten worden ontleend.

# Plattegronden



Deze plattegronden zijn opgemaakt voor indicatieve doeleinden.  
Hieraan kunnen geen rechten worden ontleend.

# Plattegronden

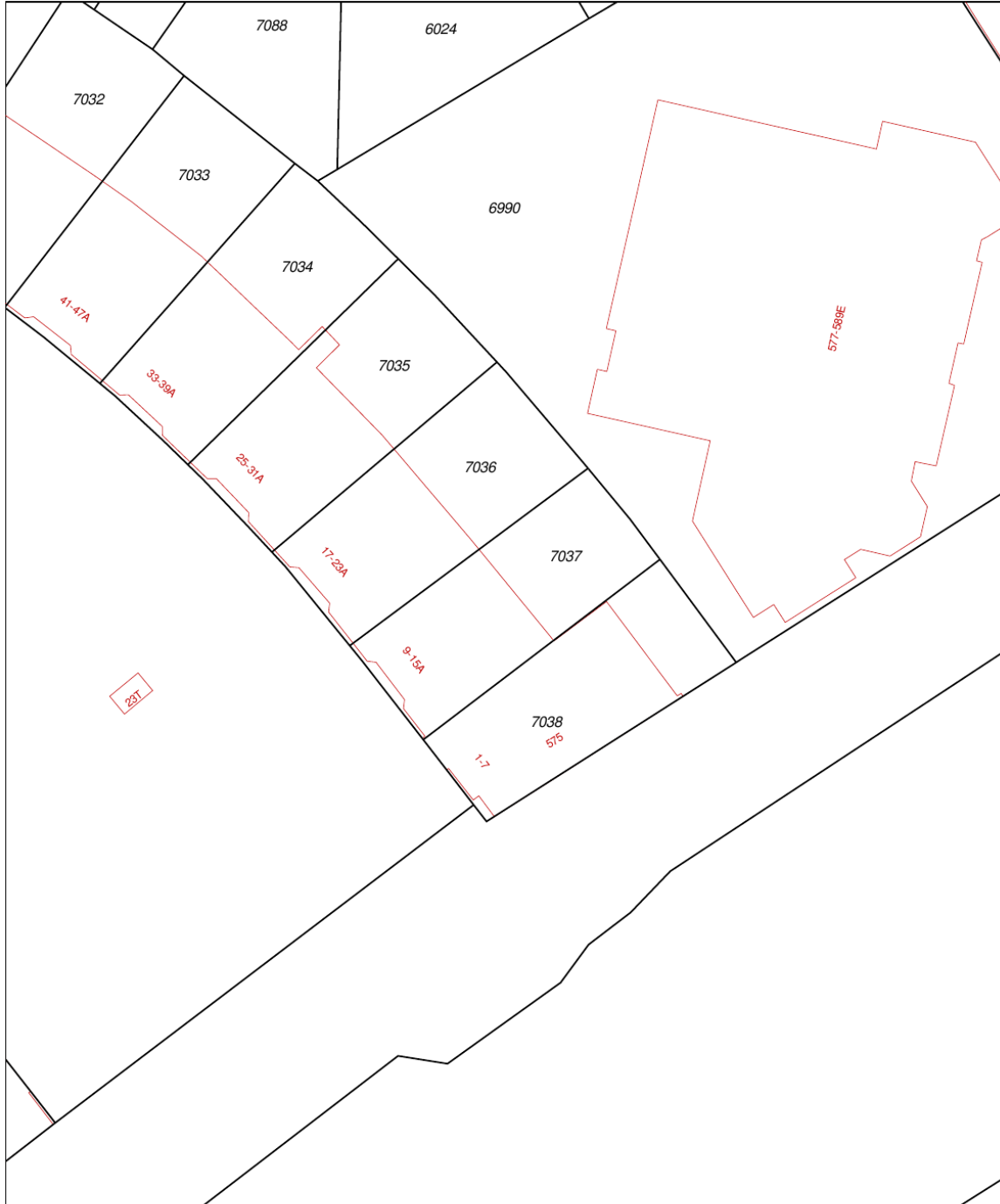


Deze plattegronden zijn opgemaakt voor indicatieve doeleinden.  
Hieraan kunnen geen rechten worden ontleend.

# Kadastrale kaart

Uittreksel Kadastrale Kaart

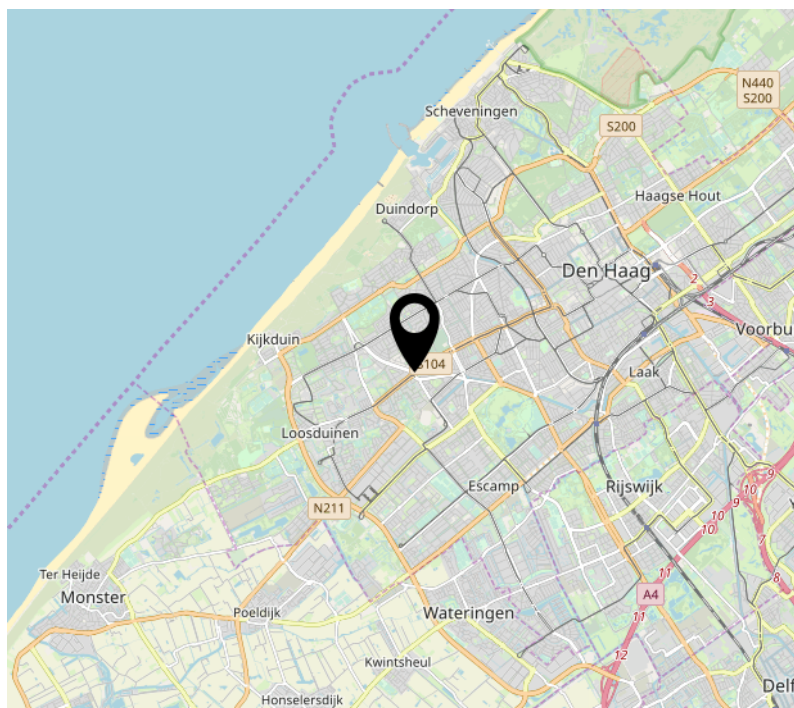
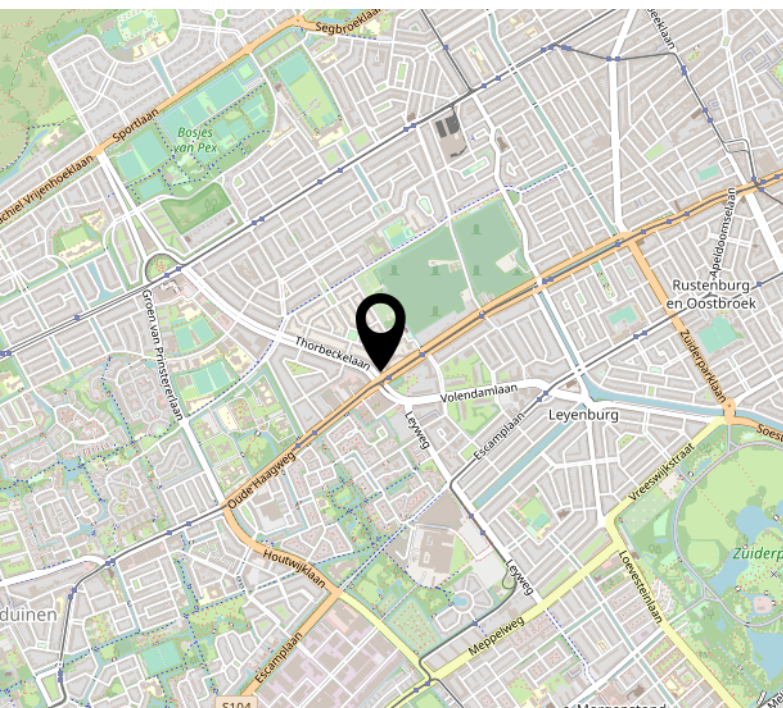
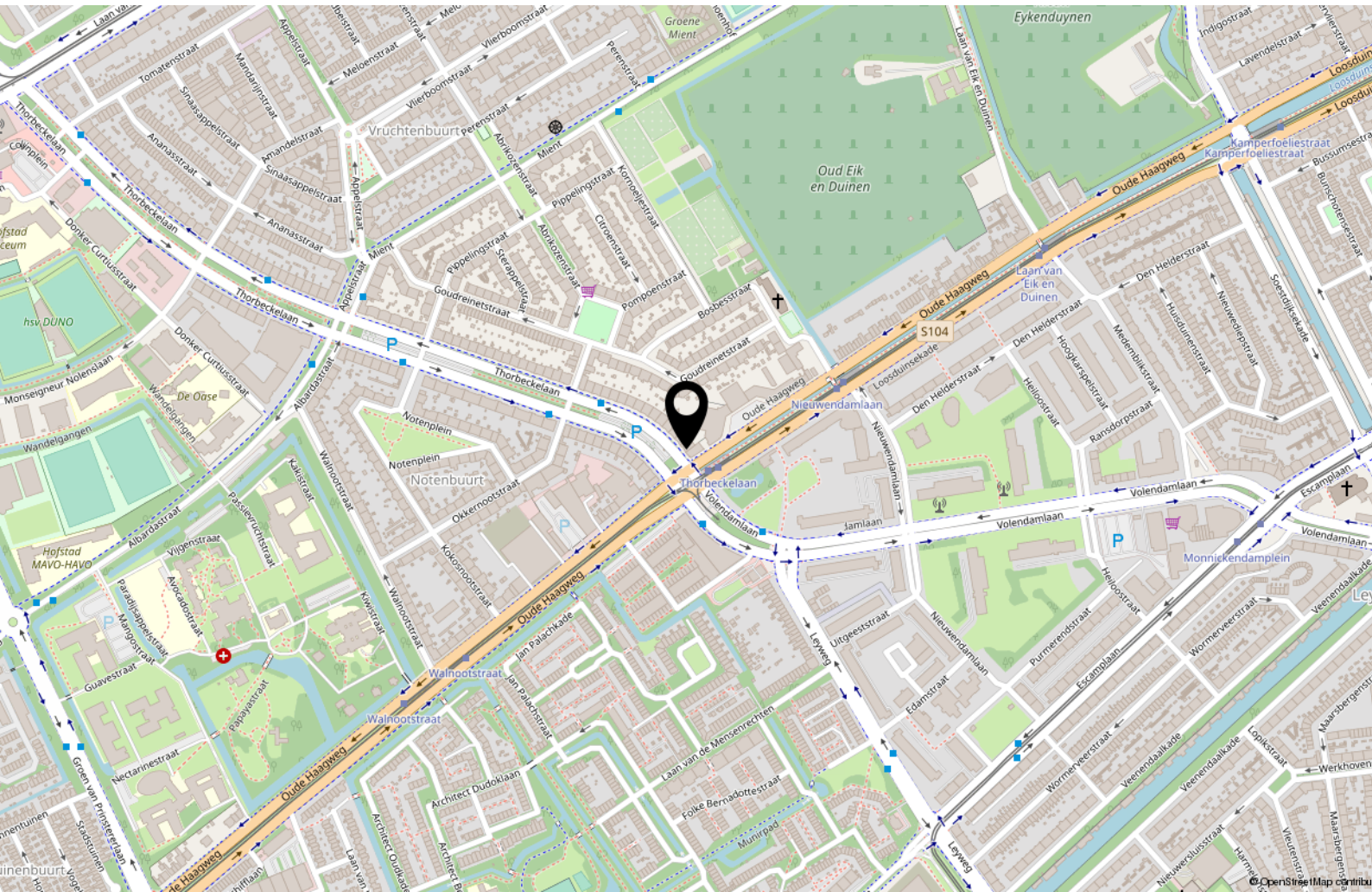
Uw referentie: erfpacht Rederijk



12345 Perceelnummer	Deze kaart is noordgericht	Schaal 1:500		
25 Huisnummer	Vastgestelde kadastrale grens	Kadastrale gemeente		Loosduinen
— Voorlopige kadastrale grens	Administratieve kadastrale grens	Perceel		7037
— Bebouwing	Overige topografie			
Geleverd op 2 juli 2019		Aan dit uittreksel kunnen geen betrouwbare maten worden ontleend. De Dienst voor het kadaster en de openbare registers behoudt zich de intellectuele eigendomsrechten voor, waaronder het auteursrecht en het databankenrecht.		



# Locatie op de kaart



# Interesse?



Prinses Margrietplantsoen 33  
2595 AM Den Haag

070-2196219  
info@isee.nl  
isee.nl

ZIEN24<sup>07</sup>

Bahialaan 600C

3065 WC Rotterdam

010-340 50 02

[www.zien24.nl](http://www.zien24.nl)