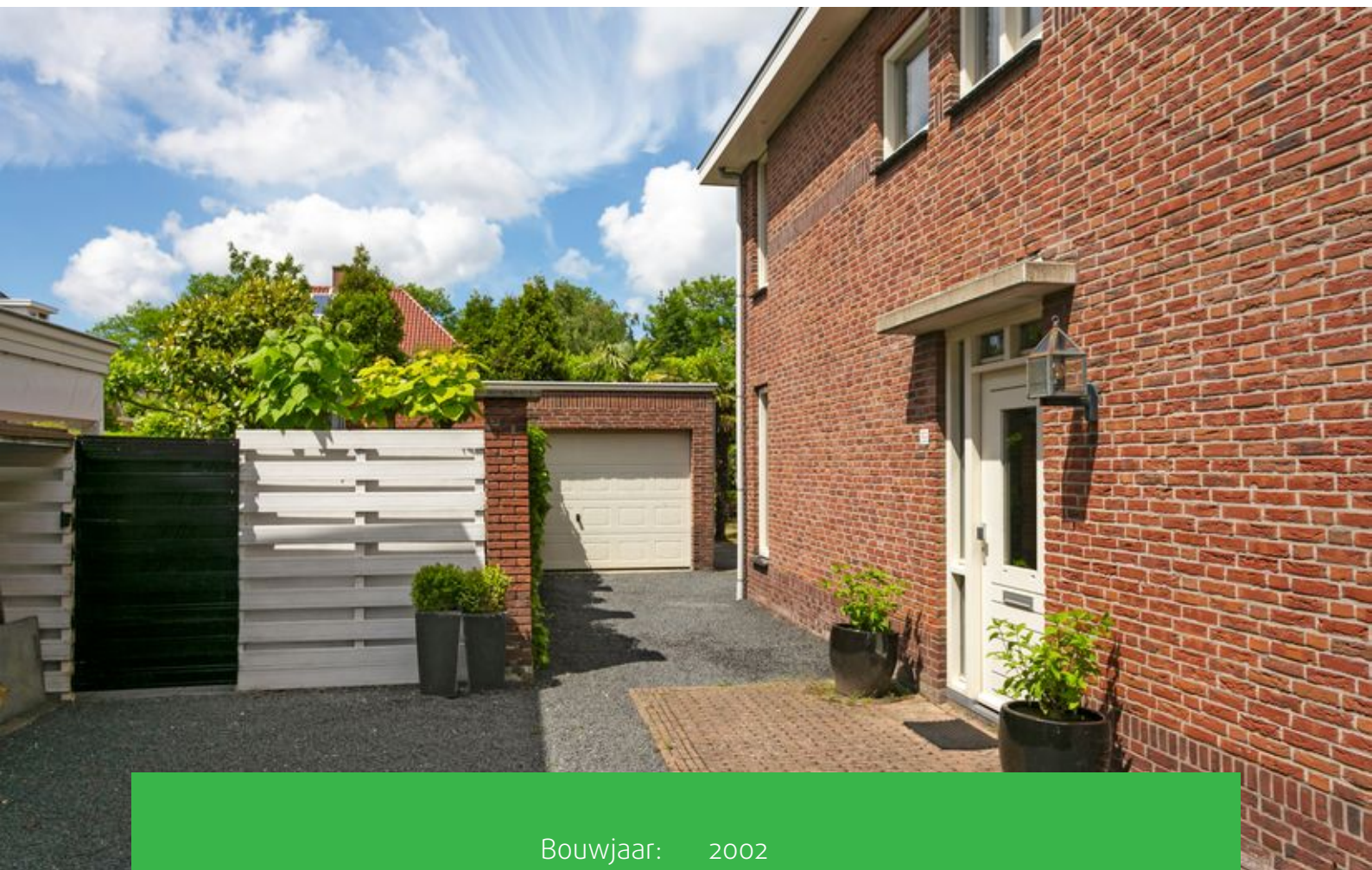




DEN HAAG
Wingerd 256

Kenmerken & specificaties



Bouwjaar:	2002
Soort:	2-onder-1 kap woning
Kamers:	5
Inhoud:	573m ³
Woonoppervlakte:	168 m ²
Perceeloppervlakte:	369m ²
Overige in pandige ruimte:	0 m ²
Gebouwgebonden buitenruimte:	0 m ²
Externe bergruimte:	17.50m ²
Verwarming:	stadsverwarming, vloerverwarming gedeeltelijk

Omschrijving

Deze prachtige half vrijstaande villa is gelegen in de populaire en groene villawijk "Bosweide".

Deze woning heeft het uiterlijk van een traditionele jaren 30 villa. Aan de voorzijde treft u de riante oprit en garage. De woonkamer is voorzien van een gezellige sfeer en veel lichtinval door de grote raampartijen en het uitzicht op de fraaie achtertuin. Verder beschikt deze woning over 3/4 slaapkamers, nette badkamer en een moderne keuken.

In de nabije omgeving treft u diverse scholen (de Britse school), kinderdagverblijven, oude centrum van Delft, openbaar vervoer voorzieningen (inclusief NS-station Ypenburg), winkelcentrum De Parade en winkelcentrum Ypenburg. In winkelcentrum Ypenburg vindt u een compleet winkelaanbod met supermarkten en enkele (vers)speciaalzaken, modewinkels en winkels met luxe-artikelen. Ypenburg is een groene woonwijk met veel recreatiegebied op loop- of fietsafstand, zoals De Delftse Hout, Bieslandse Bos en de Dobbeplass. Ook langs de Vliet en in het Wilhelminapark en Elsenburgerbos in Rijswijk kunt u heerlijk wandelen, fietsen, paardrijden en varen. De afwisseling van open weidse landschappen, landgoederen, volkstuinten en groene woonwijken maakt het gebied bijzonder.

Indeling:

Begane grond:

Oprit, voortuin, garage en toegang tot de riante achtertuin.

Entree; hal met meterkast en toilet met fonteintje; een lichte uitgebouwde woonkamer voorzien van een marmeren vloer, openslaande deuren naar de achtertuin; moderne open keuken met granieten aanrechtblad voorzien van diverse inbouwapparatuur te weten: een 4-pits inductiekookplaat met separate grill, afzuigkap, vaatwasser, koel-vriescombinatie, combi magnetron en oven.

Fraai aangelegde achtertuin gelegen op het Noordwesten (middag en avondzon) met diverse zonneterrassen, palmbomen en toegang tot de garage.

1e verdieping:

Overloop eveneens betegeld met marmer, aparte wasruimte met wasmachine aansluiting en de opstelplaats voor het warmte terugwin systeem, badkamer met veel lichtinval door de hoekligging, beschikt over een ligbad, douchecabine, dubbele wastafel, radiator en toilet.

Slaapkamer voorzijde met inbouwkast; riante slaapkamer achterzijde (eventueel aan te passen naar 2 slaapkamers);

2e verdieping:

Betreft de zolderverdieping voorzien van een dakkapel, dakraam welke momenteel als kantoorruimte of 3e en 4e slaapkamer gebruikt kan worden.

Bijzonderheden:

- Woonoppervlakte: ca. 168 M²;
- Riante oprit en garage;
- 369 m² eigen grond;
- Marmeren vloer met vloerverwarming;
- 3/4 slaapkamers;
- Zeer centraal gelegen ten opzichte van de uitvalswegen A4, A12 en de A13;
- Oplevering in overleg;
- Bouwjaar: 2002;
- Energielabel: A;
- Riante en diepe achtertuin

Description

This beautiful semi-detached villa is located in the popular and green residential area " Bosweide ".

This property has the appearance of a traditional 1930s villa. At the front you will find the spacious driveway and garage. The living room has a cozy atmosphere and lots of light through the large windows and the view of the beautiful back garden. Furthermore, this house has 3/4 bedrooms, a neat bathroom and a modern kitchen.

In the vicinity you will find various schools (the British school), daycare centers, the old center of Delft, public transport facilities (including NS station Ypenburg), shopping center De Parade and shopping center Ypenburg. In the Ypenburg shopping center you will find a complete range of shops, supermarkets and a (fresh) specialty stores, fashion stores and shops with luxury items. Ypenburg is a green residential area with many recreational areas within walking or cycling distance, such as Delftse Hout, Bieslandse Bos and the Dobbeplass. Also along the Vliet and in the Wilhelminapark and Elsenburgerbos in Rijswijk you can enjoy walking, cycling, horse riding and boating. The variety of open wide landscapes, estates, allotments and green residential areas makes the area special.

Layout:

Ground floor: Driveway, front garden, garage and access to the spacious back garden. Entrance; hall with meter cupboard and toilet with hand basin; a lightly expanded living room with a marble floor, doors to the back garden; modern open kitchen with granite counter top with various built-in appliances, namely: a 4-burner induction hob with separate grill, extractor hood, dishwasher, fridge-freezer, combi microwave and oven. Beautifully landscaped backyard located on the Northwest (afternoon and evening sun) with various sun terraces, palm trees and access to the garage.

1st floor:

Landing also tiled with marble, separate laundry room with washing machine connection and the location for the heat recovery system, bathroom with lots of light due to the corner location, further provided with a bath, shower, double sink, radiator and toilet. Front bedroom with fitted wardrobe; spacious rear bedroom (possibly adaptable to 2 bedrooms);

2nd floor:

This is the attic floor equipped with a dormer window, skylight which can currently be used as office space or 3rd and 4th bedroom.

Particularities:

- Living area: approx. 168 M²;
- Spacious driveway and garage;
- 369 m² of private land;
- Marble floor with underfloor heating;
- 3/4 bedrooms;
- Very centrally located to the A4, A12 and A13 motorways;
- Delivery in consultation;
- Year of construction: 2002;
- Energy rating: A;
- Spacious and deep backyard











































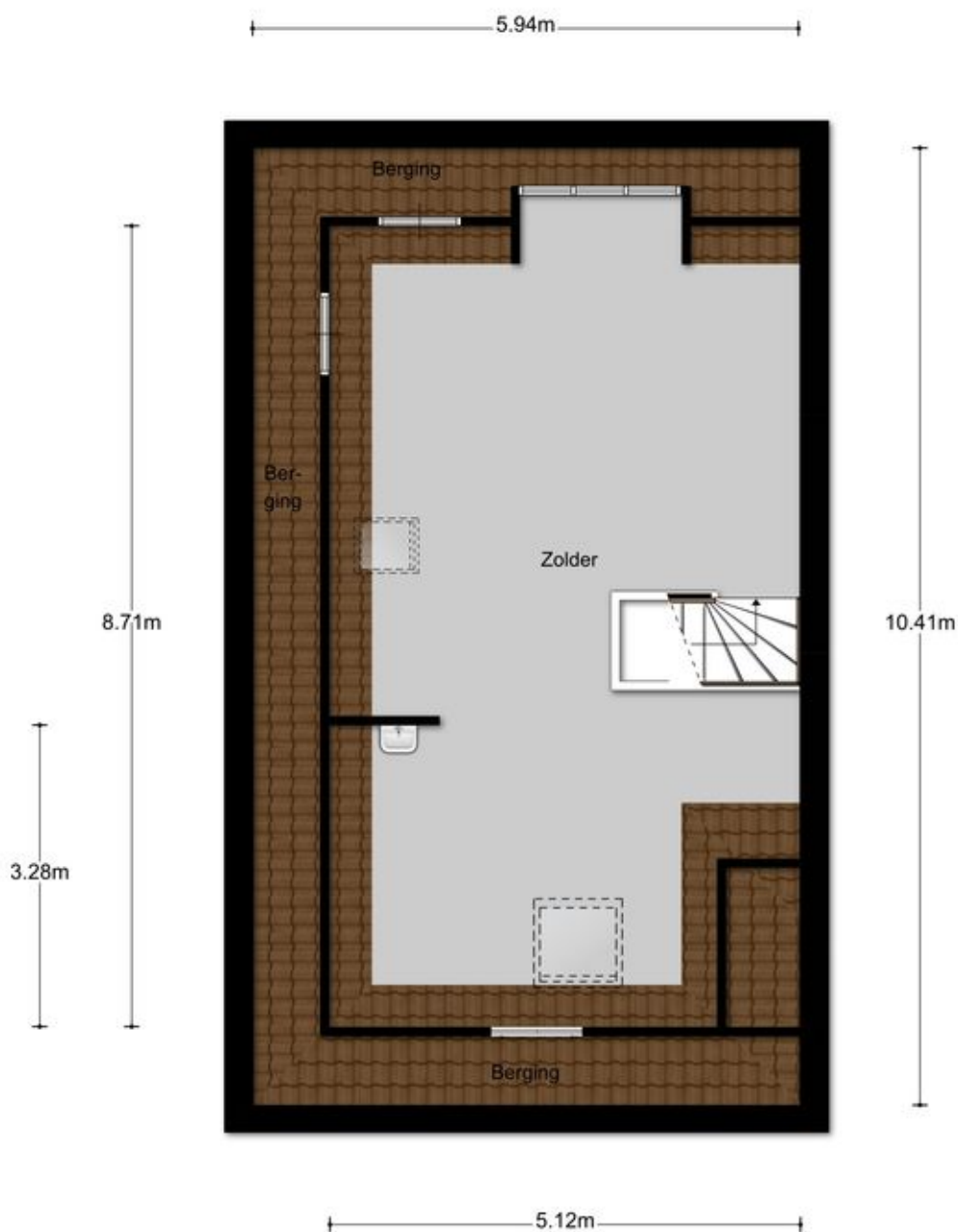
Plattegronden



Plattegronden

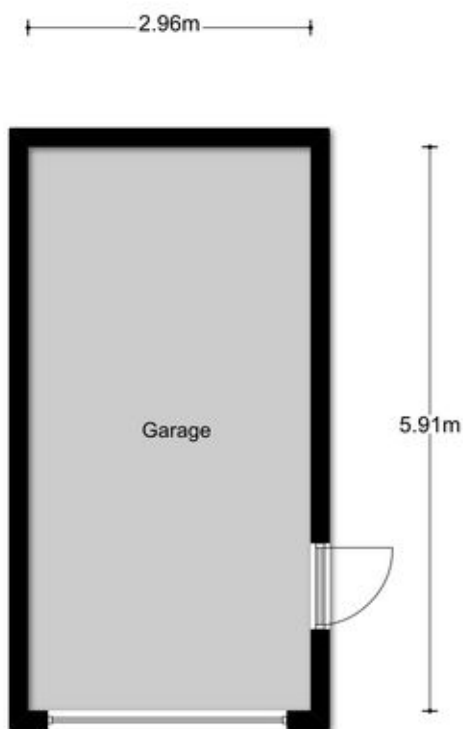


Plattegronden



Aan de plattegronden kunnen geen rechten worden ontleend
© Zibber www.zibber.nl

Plattegronden



Aan de plattegronden kunnen geen rechten worden ontleend
© Zibber www.zibber.nl

Meetstaat

	BVO Bruto vloeroppervlakte	TO Tarra oppervlakte	GO Gebruiksoppervlakte Wonen	OI Overige Inpandige Ruimte	GGB Gebouwegebonden Buiterruimte	EB Externe Beigruimte	VV Verticaal Verkeer > 4 m ² & niet toegankelijke ruimten	h < 1.50m Ruimte met beperkte stahoogte < 1,50 m	vide Vides/Schalimgat > 4 m ²	BI Bruto inhoud m ³
Begane Grond	80,60	9,40	71,20	0,00	0,00	0,00	0,00	0,00	0,00	251,47
Woon-/werkruimte	80,60	9,40	71,20	-	-	-	-	-	-	251,47
Eerste Verdieping	70,80	9,00	61,80	0,00	0,00	0,00	0,00	0,00	0,00	195,41
Woon-/werkruimte	70,80	9,00	61,80	-	-	-	-	-	-	195,41
Tweede Verdieping	70,80	9,00	35,30	0,00	0,00	0,00	0,00	26,50	0,00	126,93
Woon-/werkruimte	70,80	9,00	35,30	-	-	-	-	26,50	-	126,93
Extra	21,20	3,70	0,00	0,00	0,00	17,50	0,00	0,00	0,00	59,57
Garage (EXT)	21,20	3,70	-	-	-	17,50	-	-	-	59,57
Totalen (incl. bijgebouwen)	243,40	31,10	168,30	0,00	0,00	17,50	0,00	26,50	0,00	633,38
Procentueel tov BVO	100%	12,78%	0,00%	0,00%	0,00%	7,19%	0,00%	0,00%	0,00%	
Totalen (alleen woning)	222,20									573,81

Kadastrale kaart

Uittreksel Kadastrale Kaart

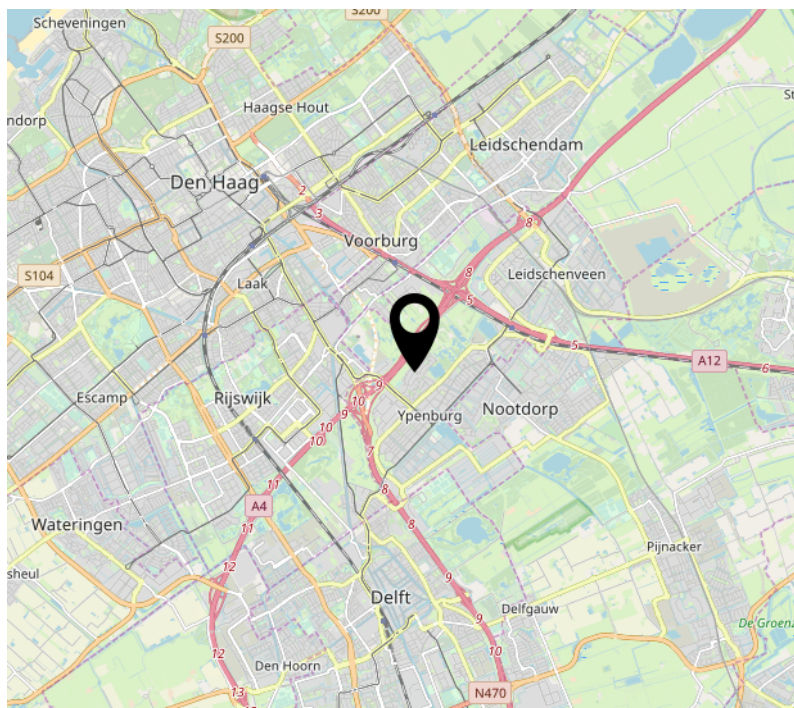
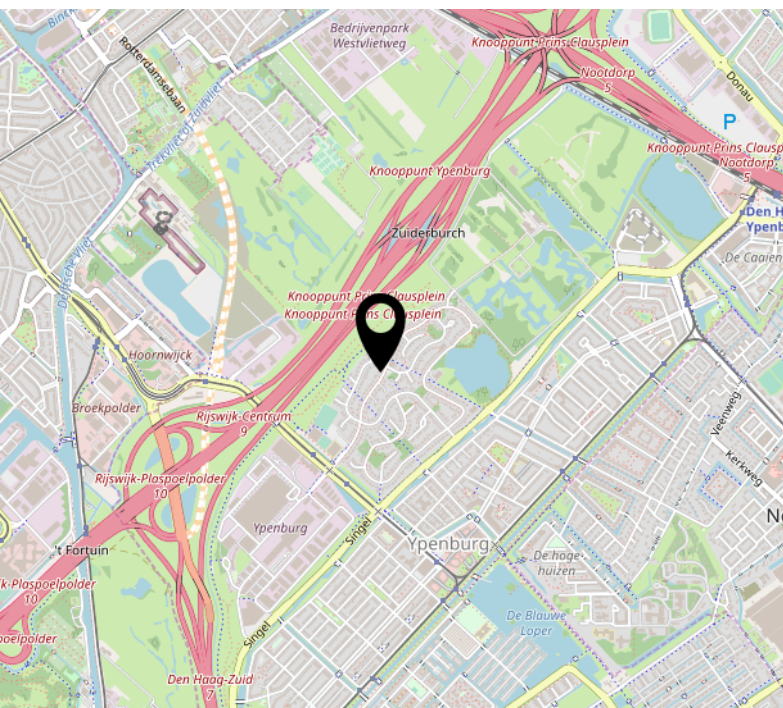
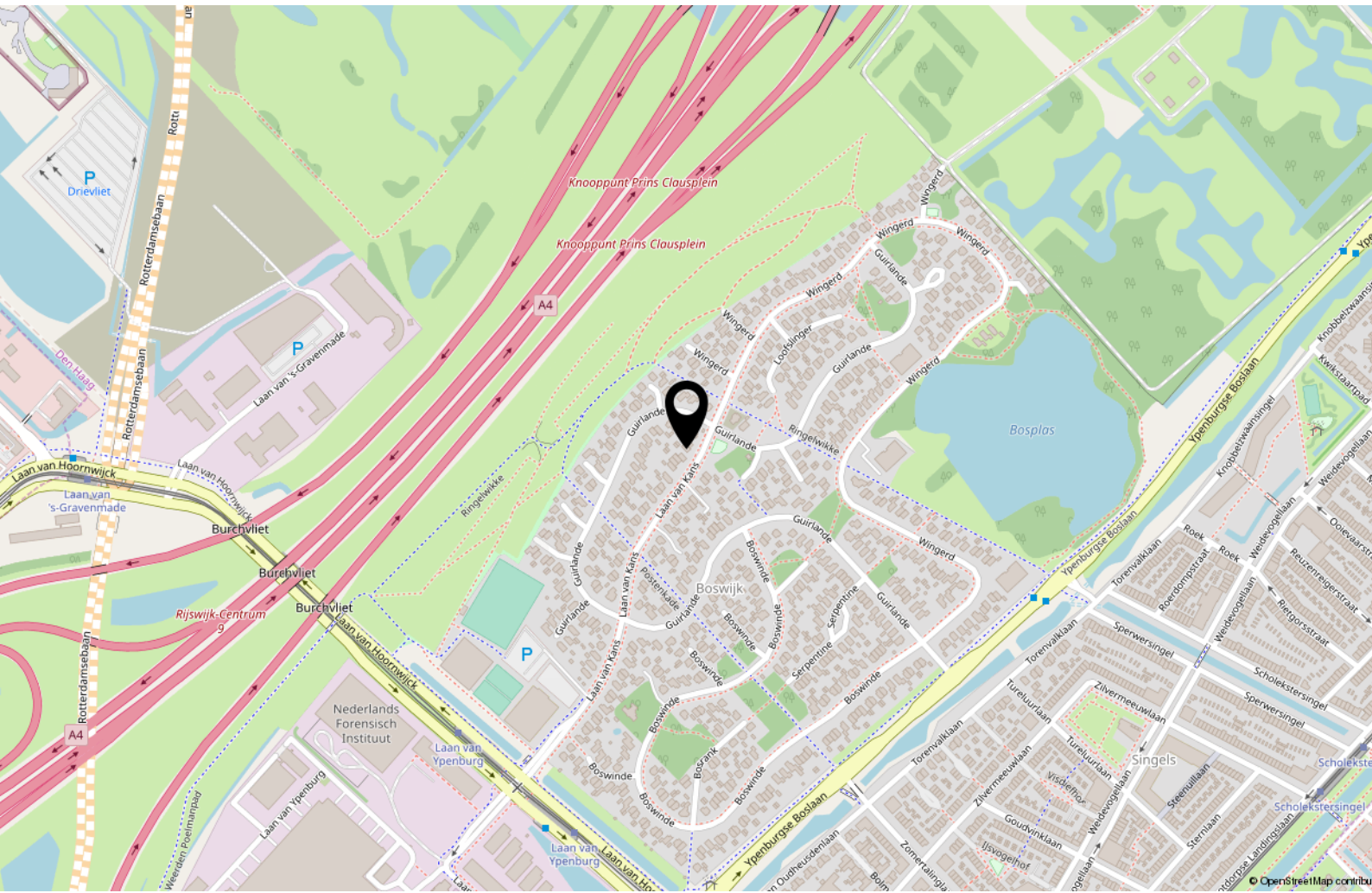


Deze kaart is noordgericht		Schaal 1:500
12345 Perceelnummer		
25 Huisnummer		
— Kadastrale grens		Kadastrale gemeente 'S-GRAVENHAGE BG
— Voorlopige grens		BG
— Bebouwing		Perceel 3982
— Overige topografie		

Voor een eensluitend uittreksel, Apeldoorn, 16 mei 2012
De bewaarder van het kadaster en de openbare registers

Aan dit uittreksel kunnen geen betrouwbare maten worden ontleend.
De Dienst voor het kadaster en de openbare registers behoudt zich de intellectuele eigendomsrechten voor, waaronder het auteursrecht en het databankenrecht.

Locatie op de kaart



Lijst van zaken

	Blijft achter	Gaat mee	Ter overname
Buiten			
Tuinaanleg/bestrating/beplanting	X		
Buitenverlichting	X		
Tijd- of schemerschakelaar/bewegingsmelder			
Tuinhuis/buitenberging			
Vijver			
Woning			
Brievenbus	X		
(Voordeur)bel	X		
Rookmelders	X		
Raamdecoratie, te weten			
- gordijnrails	X		
- Gordijnen	X		
Vloerdecoratie, te weten			
- Vloerbedekking / linoleum	X		
- parketvloer/laminaat	X		
Warmwatervoorziening / CV			
- Thermostaat	X		
- Mechanische ventilatie/luchtbehandeling	X		
Open haard, houtkachel			
- Kachels	X		
Keuken (inbouw)apparatuur, te weten			
- Keukenmeubel	X		
- (Combi)magnetron	X		
- Gaskookplaat / keramische plaat / inductie / fornuis	X		
- Oven	X		
- Vaatwasser	X		
- Afzuigkap / schouw	X		
- Koelkast / vrieskast	X		
- Wasmachine		X	
- Wasdroger		X	
Verlichting, te weten			
- Inbouwverlichting / dimmers	X		
- Opbouwverlichting		X	

Lijst van zaken

	Blijft achter	Gaat mee	Ter overname
(Losse) kasten, legplanken, te weten			
- Losse kast(en)		X	
- Boeken/legplanken		X	
Sanitaire voorzieningen			
- Badkameraccessoires	X		
- Wastafel(s)	X		
- Toiletaccessoires	X		

iSee Makelaars heeft de inhoud van de objectinformatie met zorg samengesteld. Zij heeft zich daarbij mede gebaseerd op informatie die afkomstig is van derden. iSee Makelaars is niet aansprakelijk voor de inhoud van de objectinformatie, noch voor de inhoud van een website waarnaar wordt verwezen. iSee Makelaars is tevens niet aansprakelijk voor schade, voortvloeiende uit of verband houdende met het gebruik, dan wel de onmogelijkheid daarvan, van materiaal dat op de website beschikbaar is. iSee Makelaars kan niet de volledigheid, de juistheid dan wel de geschiktheid van de informatie die in de brochure wordt weergegeven garanderen. Dat is slechts anders indien u nadrukkelijk navraag hebt gedaan bij iSee Makelaars over specifiek enig onderwerp en iSee Makelaars heeft hierop nadrukkelijk de juistheid gegarandeerd. Typefouten in de tekst worden eveneens voorbehouden.

Interesse?



Prinses Margrietplantsoen 33
2595 AM Den Haag

070-2196219
info@isee.nl
isee.nl