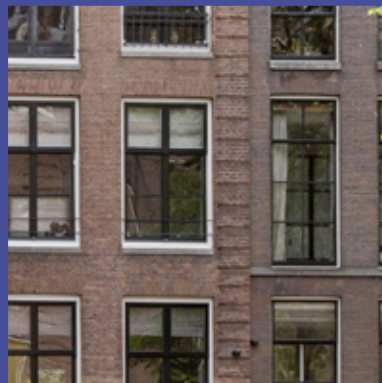
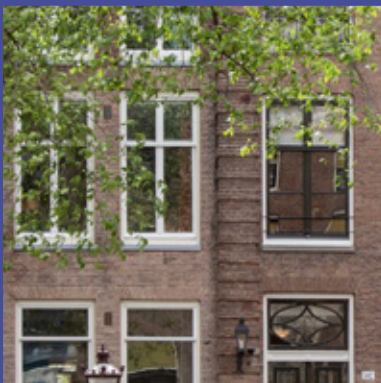
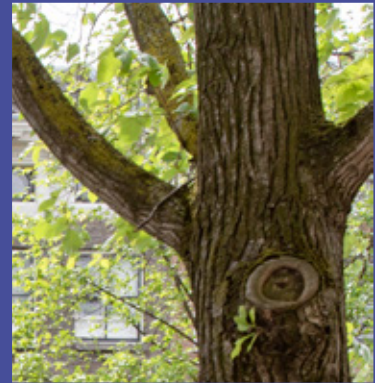


# CARLA

VAN DEN BRINK



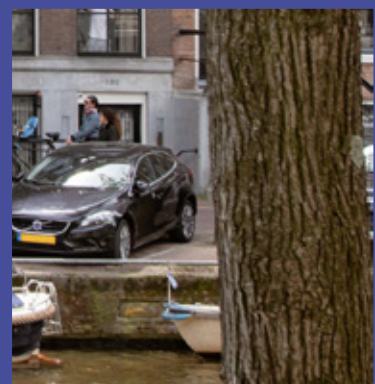
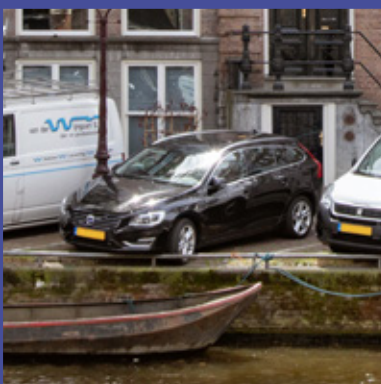
Uw makelaar

Hellen Groen-de Leijer  
Makelaar o.g.

T 020 671 72 72

M 06 50 208 206

[info@vandenbrink.nl](mailto:info@vandenbrink.nl)  
[carlavandenbrink.nl](http://carlavandenbrink.nl)



Amsterdam  
Herengracht 592 /D

# Herengracht 592 /D

Unieke, ruim en licht penthouse van 139 m<sup>2</sup> gelegen op de bovenste verdieping van twee 17e-eeuwse grachtenpanden.

*Unique, spacious, and light filled penthouse of 139 m<sup>2</sup> situated on the top floor of two 17th century canal house*





## Wonen

Unieke, ruim en licht penthouse van 139 m<sup>2</sup> gelegen op de bovenste verdieping van twee 17e-eeuwse grachtenpanden aan de Herengracht, met rijk beeldhouwd zandstenen bekroning. Het appartement is 13 meter breed en heeft met zes ramen vrij uitzicht op de Herengracht, een groot balkon aan de achterzijde met uitzicht op de rustige tuinen tussen de Herengracht en de Keizersgracht en een dakterras met 360 graden zicht op het historische stadscentrum. Met vier dakramen is dit appartement heel licht en heeft een heerlijke open haard.

Het appartement maakt deel uit van gebouwen die in 1990 zijn gerenoveerd en heeft een zeer functionele indeling, met lichte, ruime kamers en veel opbergruimte. In de kelder van het complex is een ruime berging.

## Living

*Unique, spacious, and light filled penthouse of 139 m<sup>2</sup> situated on the top floor of two 17th century canal house on the Herengracht topped with richly sculpted sandstone figures. The apartment is 13 meters wide and has unobstructed views with six windows overlooking the Herengracht, a large balcony in the rear overlooking the quiet gardens between the Herengracht and the Keizersgracht, and a roof terrace with a 360 degree views of the historic city center. With four skylights, this apartment is filled with light every day, and also has a fireplace to enjoy.*

*The apartment is located on the quiet part of Herengracht, between Utrechtsestraat and Amstel. Around the corner are many culinary and cultural hotspots. The apartment is part of buildings which were renovated in 1990 and has a very functional layout, with light and spacious rooms and lots of storage space. In the basement of the complex is a spacious storage room.*



## Indeling

De ingang van het gebouw bevindt zich aan de Herengracht, de entree is voorzien van marmeren vloeren en 17e-eeuwse muurschilderingen. Een ruime centrale hal en trap leiden naar het appartement op de derde verdieping. Entree met garderobe en wc. Prachtige open woonkamer en eetkamer met openslaande deuren naar het balkon en open keuken. De keuken is voorzien van een dakraam en alle benodigde apparatuur.

De verdiepte woonkamer is 13 meter breed en heeft een open haard en zes ramen met een prachtig uitzicht over de Herengracht. De woonkamer is verdeeld in twee zithoeken, waarvan een deel naar wens kan worden afgesloten en als tweede slaapkamer kan worden gebruikt.

Het dakterras is gemakkelijk bereikbaar via de trap in de woonkamer. De badkamer en slaapkamer bevinden zich achter de openbare ruimte. De badkamer is voorzien van een ligbad, douche, dubbele wastafel, toilet en aansluiting voor wasmachine en droger. De masterbedroom heeft openslaande deuren naar het balkon en inbouwkasten. Het balkon ligt over de volle breedte van het appartement en biedt een prachtig uitzicht op de grote, rustige tuinen. Een berging van 4 m<sup>2</sup> bevindt zich in de kelder.

## Layout

*The entrance to the building is along the Herengracht, and the entry room features marble floors and 17th century wall paintings. A spacious central hall and stairs lead to the apartment on the third floor. Upon entering the apartment there is a wardrobe room a half bath. You then enter the large dining room with views of the open plan living room, the kitchen, and with French doors to the balcony. The kitchen has a skylight and all the necessary appliances.*

*The sunken living room is 13 meters wide and has a fireplace and six windows with stunning views over the Herengracht. The living room is divided in two sitting areas, one part of which can be closed if desired and used as a second bedroom.*

*The roof terrace is easily accessible through the staircase in the living room. The bathroom and master bedroom are situated behind the public area. The bathroom includes a bathtub, shower, double sink, toilet and connection for washing machine and dryer. The master bedroom has doors to the balcony and fitted wardrobes. The rear balcony extends the full width of the apartment and offers beautiful views of the large, quiet gardens. A storage room of 4 m<sup>2</sup> is located in the basement.*



















## Toegankelijkheid

Het appartement is gemakkelijk bereikbaar. Dicht bij de snelwegen en ringweg A10. Verschillende trams en bussen bevinden zich op loopafstand. Parkeren via vergunningstelsel. Oplaadpunten zijn beschikbaar in de directe omgeving voor elektrische auto's. Parkeergarages zijn te vinden onder de Stopera en de Jodenbreesstraat.

## Accessibility

*The apartment is easily accessible. Close to the highways and the A10 ring road. Various trams and buses are a short walk away. Parking via permit system. Charging points are available in the immediate area for electric cars. Parking garages include the Stopera and the Jodenbreesstraat.*



## Bijzonderheden

- Appartement op een laag.
- De gevel heeft een breedte van 13 meter en 6 ramen met uitzicht op de Herengracht.
- Balkon over de gehele breedte aan de achterzijde.
- Vrij uitzicht aan de voor- en achterzijde.
- Dakterras met een spectaculair uitzicht over de stad.
- Vier dakramen.
- Open haard.
- Conform NEN2580 heeft het appartement een totale oppervlakte van 139,30 m<sup>2</sup>.
- Het appartement heeft een totale oppervlakte van de buitenruimtes van 19,70 m<sup>2</sup>.
- Bergruimte in de kelder van 4,10m<sup>2</sup>.
- Prachtig nationaal monument met zandsteenbeelden.
- Eigen grond.
- Op dit moment een slaapkamer, tweede slaapkamer eenvoudig te realiseren.
- Kleinschalige VvE.
- Servicekosten bedragen thans € 292,00 per maand.



## Features

- Apartment is situated on one level.
- The facade has a width of 13 meters with 6 windows overlooking the Herengracht.
- Balcony over the entire width at the rear.
- Unobstructed view to the front and rear.
- Roof terrace with spectacular views over the city.
- Four skylights.
- Fireplace.
- In accordance with NEN2580, the apartment has a total surface of 139.30 m<sup>2</sup>.
- The apartment has a total surface area of the outdoor spaces of 19.70 m<sup>2</sup>.
- Storage space in the basement of 4.10m<sup>2</sup>.
- Beautiful National Monument topped with sandstone sculptures.
- Free hold ground.
- Currently one bedroom, 2 bedrooms are easy to realize.
- Small-scale VvE.
- Service costs currently amount to a monthly amount of € 292,00.



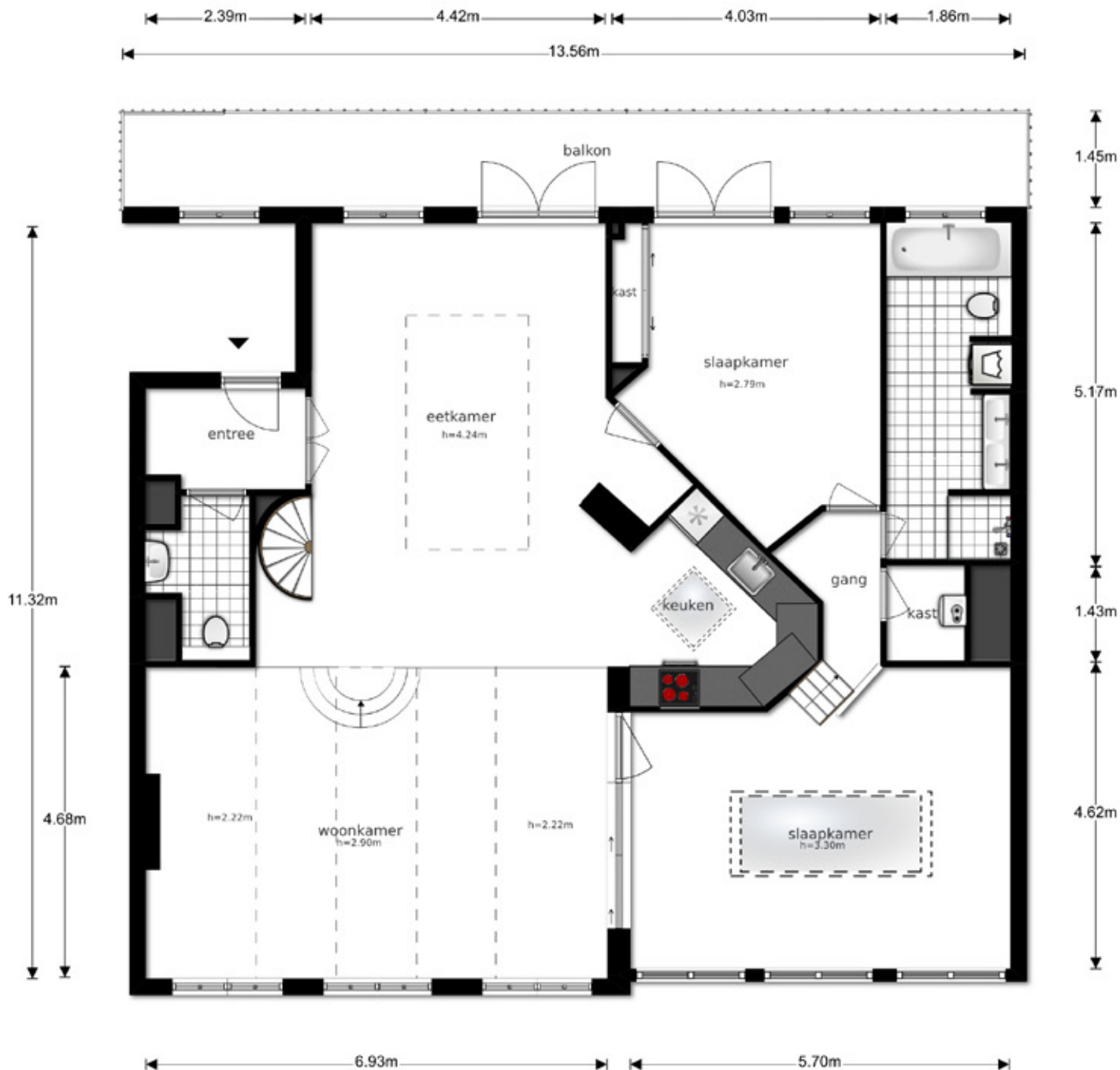
## Omgeving

Het appartement is gelegen op het mooie en rustige deel van de Herengracht, midden in het historische stadscentrum, tussen de Utrechtsestraat en de Amstel, en wordt omringd door de vele culinaire en culturele hotspots van Amsterdam. Het appartement ligt om de hoek van de Nationale Opera / Ballet, de Hermitage, het Willett-Holthuysen Museum, het Rembrandthuis en het Waldorf Astoria Hotel en op fietsafstand van het Rijksmuseum, het Van Gogh Museum, het Concertgebouw, Theater Carré en het Vondelpark.

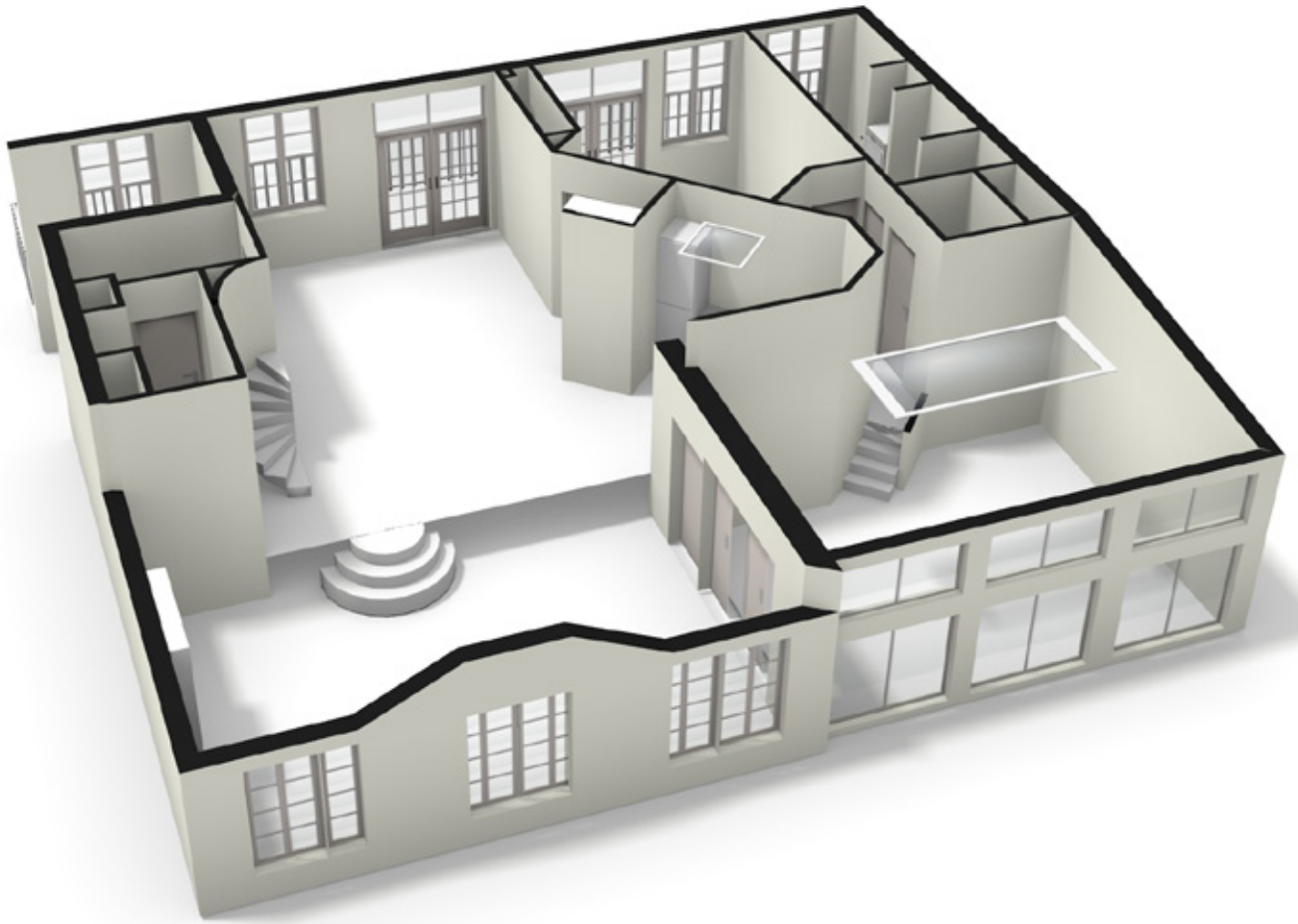
## Surroundings

*The apartment is located on the beautiful and quiet part of the Herengracht, in the middle of the historic city center, between Utrechtsestraat and Amstel, and is surrounded by the many culinary and cultural hotspots of Amsterdam. The apartment is steps away from the National Opera/Ballet, the Hermitage, the Willett-Holthuysen Museum, the Rembrandt House, and the Waldorf Astoria Hotel, and a short walk through the canals to the Rijksmuseum, The van Gogh Museum, Concertgebouw, Theater Carré, and Vondelpark.*

Herengracht 592 D - Amsterdam  
Derde Verdieping

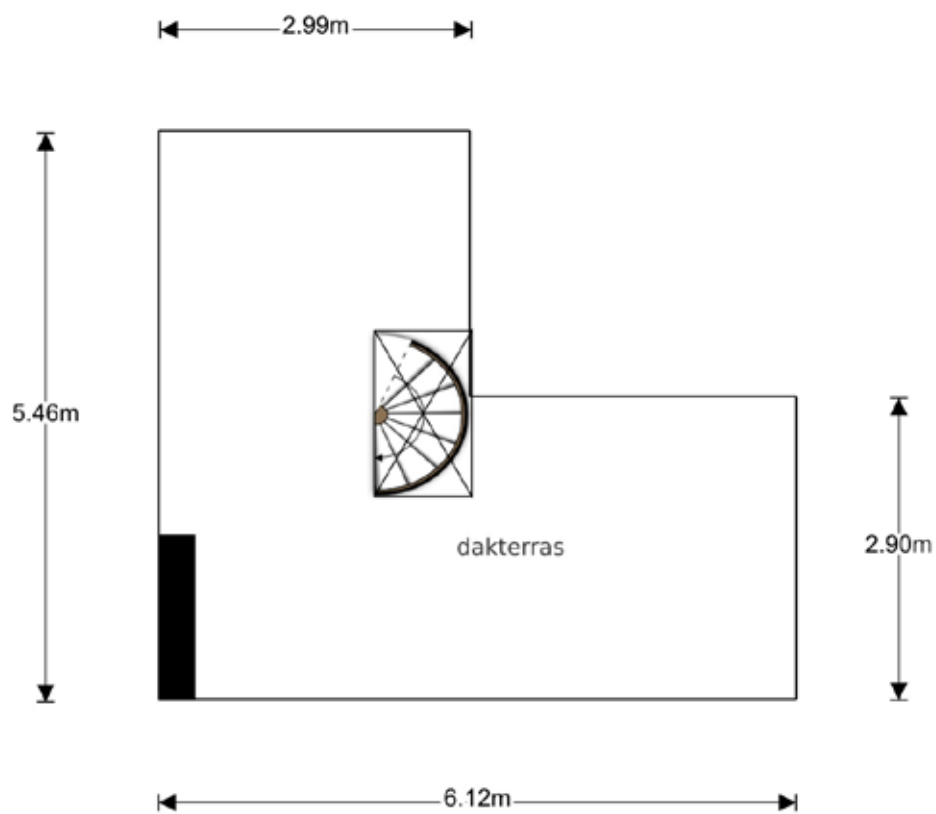


De plattegronden zijn geproduceerd voor promotionele doeleinden en ter indicatie.  
Aan de plattegronden kunnen geen rechten worden ontleend  
© www.objectenco.nl

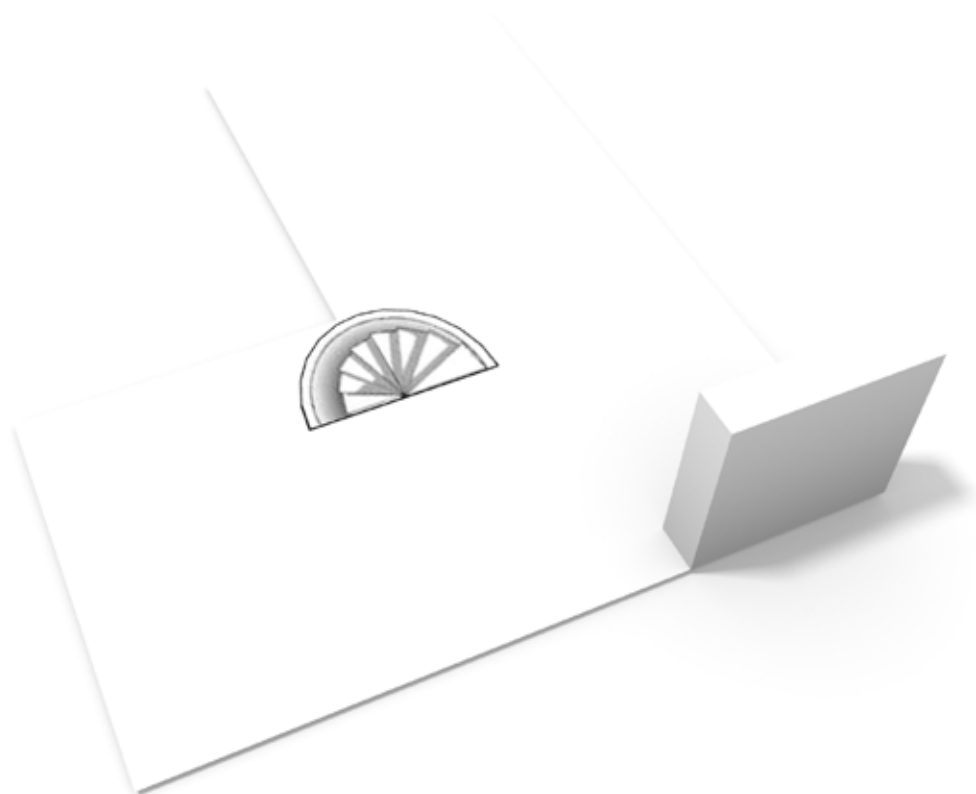




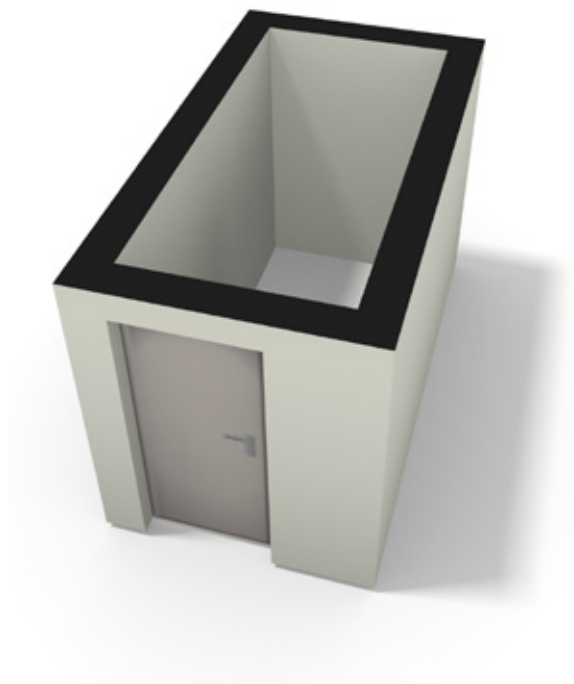
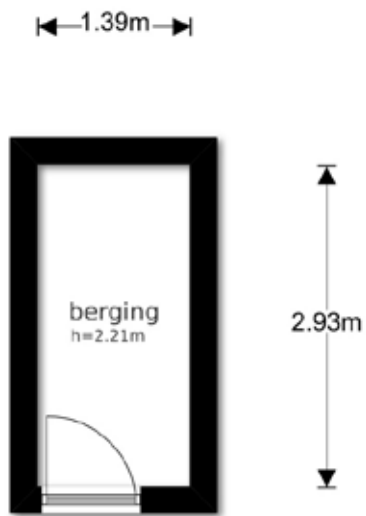
Herengracht 592 D - Amsterdam  
Dakterras



De plattegronden zijn geproduceerd voor promotionele doeleinden en ter indicatie.  
Aan de plattegronden kunnen geen rechten worden ontleend  
© www.objectenco.nl

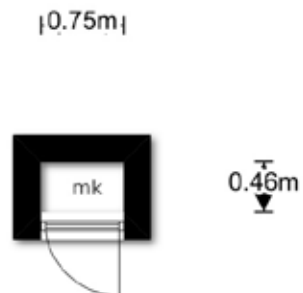


**Herengracht 592 D - Amsterdam  
Berging**



De plattegronden zijn geproduceerd voor promotionele doeleinden en ter indicatie.  
Aan de plattegronden kunnen geen rechten worden ontleend  
© www.objectenco.nl

**Herengracht 592 D - Amsterdam  
Tweede Verdieping**



De plattegronden zijn geproduceerd voor promotionele doeleinden en ter indicatie.  
Aan de plattegronden kunnen geen rechten worden ontleend  
© www.objectenco.nl

Amsterdam

# Herengracht 592 /D

**CARLA**  
VAN DEN BRINK

## Object

Soort	Appartement
Type	Bovenwoning
Bouwjaar	Voor 1906
Permanente bewoning	Ja
Huidig gebruik	Woonruimte
Huidige bestemming	Woonruimte

## Eigenschappen

Woonoppervlakte	139 m <sup>2</sup>
Aantal kamers	3
Aantal slaapkamers	2
Volume	468 m <sup>3</sup>

## Buitenruimte

Tuin	Geen tuin Balkon en dakterras aanwezig
------	---

## Eigendomssituatie

Volle eigendom

## Gemeente

- Geen bijzonderheden bekend bij milieudienst
- Geen aanschrijvingen bekend
- Geen negatieve informatie bekend over de fundering

## Kadastraal

Gemeente	Amsterdam
Sectie	I
Perceelnummer	10253
Appartementsindex	A10
Aandeel	450/2334

## Bijzonderheden

- Fantastisch ruim en licht penthouse
- Gelegen op bovenverdieping van twee 17<sup>e</sup> eeuwse grachtenpanden
- In 1990 gerenoveerd
- Dakterras makkelijk bereikbaar via trap in de woonkamer
- Kleinschalige VvE, kosten 292,- per maand
- Geen garage

## Bestemming

- Bestemming van dit object is wonen
- In de omgeving zijn soortgelijke woningen, op loopafstand zijn winkels en openbaar vervoer bereikbaar

Opgegeven maten en indeling zijn indicatief en onder voorbehoud van drukfouten. Alhoewel alle zorgvuldigheid is betracht in deze brochure, wordt geen aansprakelijkheid door ons aanvaard voor enige onjuistheid van de gegevens. Wij adviseren u uw eigen NVM makelaar te raadplegen.

**CARLA VAN DEN BRINK**

De Lairessestraat 123  
1075 HH Amsterdam

T 020 671 7272  
info@vandenbrink.nl  
carlavandenbrink.nl

**CARLA**  
**VAN DEN BRINK**