

# CARLA

VAN DEN BRINK



Uw makelaar

Aranka Verheij  
Makelaar o.g.

T 020 671 72 72

M 06 50 208 205

[info@vandenbrink.nl](mailto:info@vandenbrink.nl)  
[carlavandenbrink.nl](http://carlavandenbrink.nl)



Amsterdam  
Gustav Mahlerplein 243

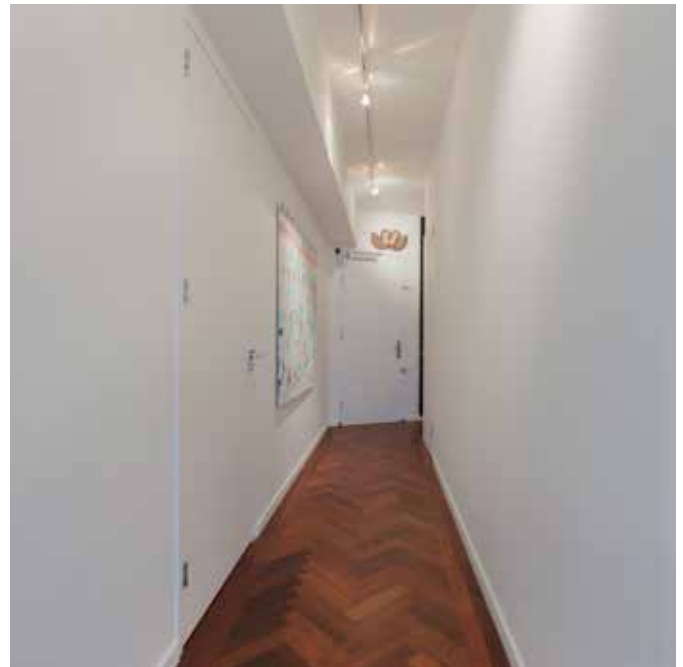
# Gustav Mahlerplein 243

Prachtig, luxe afgewerkt hoekappartement van 157 m<sup>2</sup> (gelijkvloers) met adembenemend uitzicht, afgekochte erfpacht t/m 2056 en een eigen parkeerplaats! De woning ligt op de zestiende verdieping van het in 2010 opgeleverde gebouw 'Symphony' op de Zuidas.

*Beautiful, luxuriously finished corner apartment of 157 m<sup>2</sup> (on same floor) with breathtaking views, the ground rent has been bought off up to 2056, and there is private parking space available! The house is on the sixteenth floor of the 2010 completed building 'Symphony' on the Zuidas.*







## Wonen

Niet alleen het uitzicht over de zuidkant van de stad, de Zuidas en het Amsterdamse Bos met De Nieuwe Meer is indrukwekkend, ook de afwerking is van zeer hoge kwaliteit, dat is o.a. te zien aan de meer dan complete luxe keuken, de twee badkamers en de recent geoliede visgraatvloer, die in het hele appartement is doorgelegd. Het gevoel van luxe wordt versterkt door de plafondhoge deuren. Door de negen dubbele openslaande deuren heeft u in het hele appartement een 'veranda-gevoel'; altijd een plek in het licht maar uit de wind.

In het gebouw zijn een lift, parkeergarage en bergingen in de onderbouw aanwezig.

## Living

*Not only the view over the south side of the city, the Zuidas, the Amsterdamse Bos and De Nieuwe Meer is impressive, also the finish is high quality, to be seen at the more than complete luxury kitchen, the two bathrooms and the recently oiled herringbone floor, which has been laid throughout the whole apartment. The feeling of luxury is enhanced by the ceiling-high doors. The nine double doors will give you a 'veranda feeling' throughout the apartment; always a place in the light, but out of the wind.*

*In the building include an elevator, parking garage and storage in the substructure.*



## Indeling

Gemeenschappelijke entree met huismeester, lift en trappenhuis.

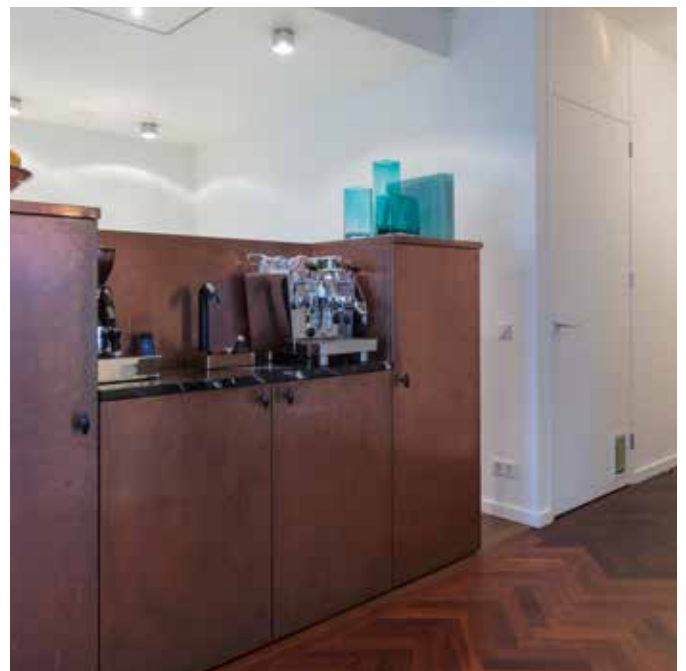
Vanuit de entree op de 16e verdieping loopt u de hal in met toegang tot alle vertrekken. Dankzij het open vloerplan en de vele ramen baadt de woning in het licht en kunt u overal van het weidse uitzicht genieten. De royale woonkamer met zeer luxe open keuken is gelegen op de zuidwesthoek met fenomenaal uitzicht over de Zuidas en de zuidkant van de stad. Vanwege de hoge ligging kijkt u over de overige bebouwing heen en dit zal in de toekomst ook zo blijven. De woonkamer beschikt over maar liefst 6 dubbele openslaande deuren en een ingebouwde kastenwand.

## Layout

Common entrance with caretaker, elevator and staircase.

From the entrance on the 16th floor you walk into the hall with access to all rooms. Thanks to the open floor plan and the many windows, the apartment is bathing in the light and you can enjoy the view from any spot in the apartment.

The spacious living room with luxurious open kitchen is located on the southwest corner with a phenomenal view over the Zuidas and the south side of the city. Because of the height of the building you look over the other buildings and this will remain so in the future. The living room has no less than 6 double doors and a built-in closet wall.



De luxe open keuken is voorzien van alle denkbare Miele inbouwapparatuur zoals een 5-pits inductiekookplaat, vaatwasser, koelkast met aparte vriezer, oven en combi-stoomoven.

Behalve de keuken is er een aparte sectie voor koffie, thee en drank met een extra wateraansluiting voor een barista machine en een drankenkoelkast om uw gasten te ontvangen.

*The luxurious open kitchen is equipped with all imaginable Miele appliances such as a 5-burner induction hob, dishwasher, fridge with separate freezer, oven and combi-steam oven.*

*Apart from the kitchen, there is a separate section for coffee, tea and drinks with an extra water connection for a barista machine and a fridge with drinks for your guests.*





Aan de zuidzijde ligt de riante master bedroom, ook hier met op maat ingebouwde kastenwand en en-suite badkamer met ligbad, inloopdouche, wastafel, toilet en bidet. De tweede slaapkamer heeft eveneens inbouwkasten en een eigen badkamer die is voorzien van een douche en wastafel.

In de gang bevinden zich een separaat toilet, de garderobekast en een pantry voorzien van o.a. een Miele combimagnetron en ruimte voor bijv. een wijnkoelkast, met daarachter een berging met wasmachine en droger aansluitingen.

Het gehele appartement is voorzien van een prachtige visgraatvloer, vloerverwarming en vloerkoeling.

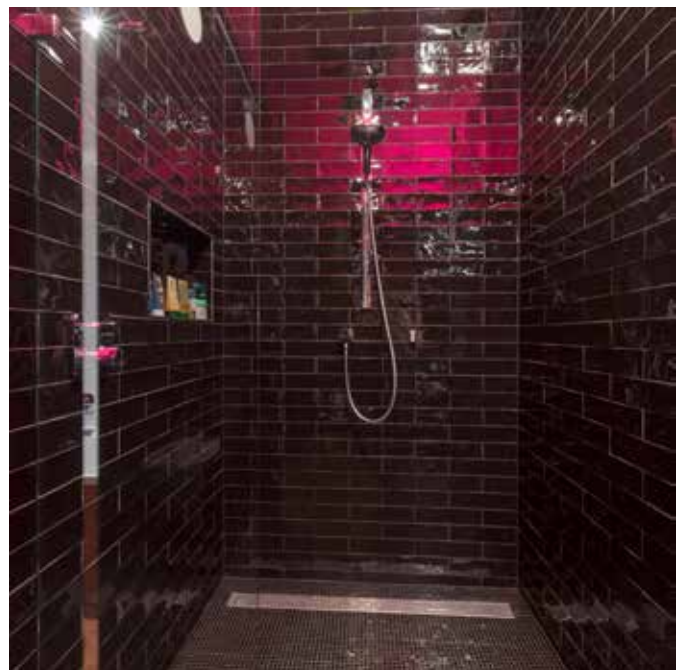
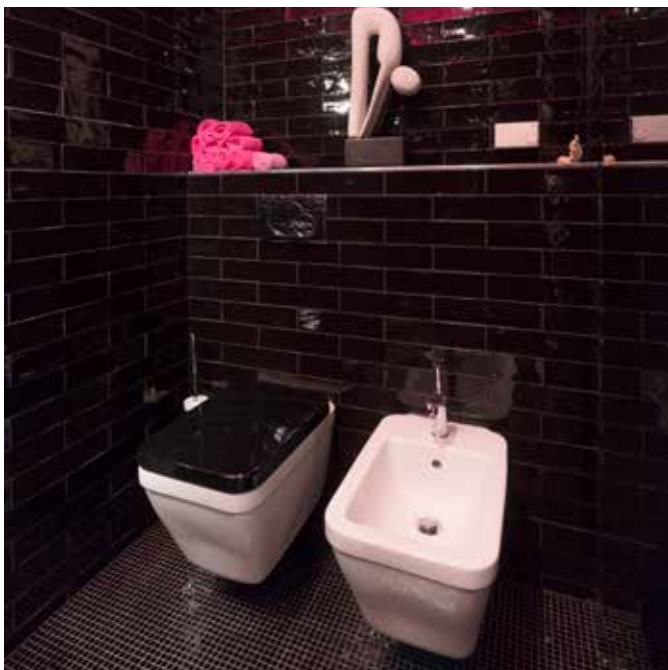
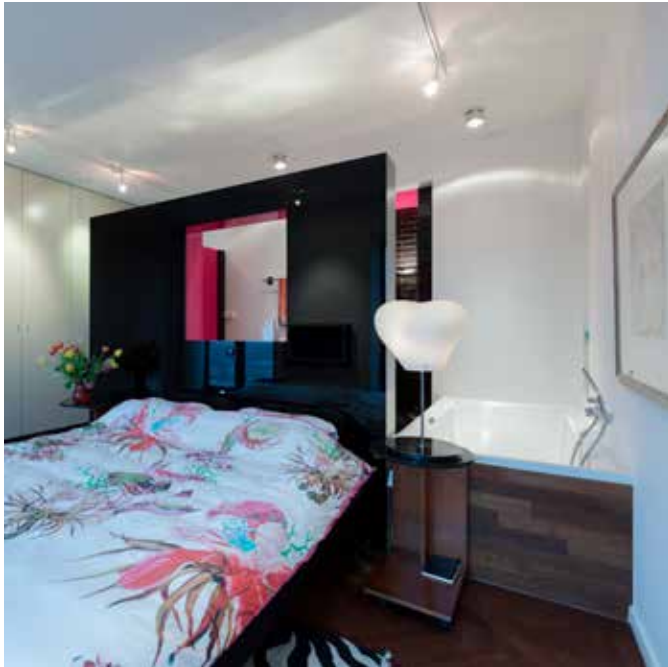
Bij het appartement horen meerdere parkeerplaatsen in de onderliggende garage, deze zijn naast elkaar gelegen op -1. In de vraagprijs zit een parkeerplaats inbegrepen ter waarde van € 100.000,- k.k. Indien gewenst is het mogelijk een tweede, of derde parkeerplaats aan te kopen, de vraagprijs hiervoor is € 100.000,- k.k. per stuk.

On the south side you can find the spacious master bedroom, also here with custom built cupboards and en-suite bathroom with bath, walk-in shower, washbasin, toilet and bidet. The second bedroom has also fitted wardrobes and a private bathroom with a shower and sink.

In the corridor there is a separate toilet, the wardrobe and a pantry with, among other things, a Miele combi microwave and extra space for example, for a wine fridge, with behind a storage room with washing machine and dryer connections.

The entire apartment is equipped with a beautiful herringbone floor, underfloor heating and floor cooling.

There are several parking spaces in the underground garage next to each other at -1. The asking price includes a parking space of € 100,000, - k.k. If desired, it is possible to purchase a second or third parking space, the asking price for this is € 100,000, - each.







## Bijzonderheden

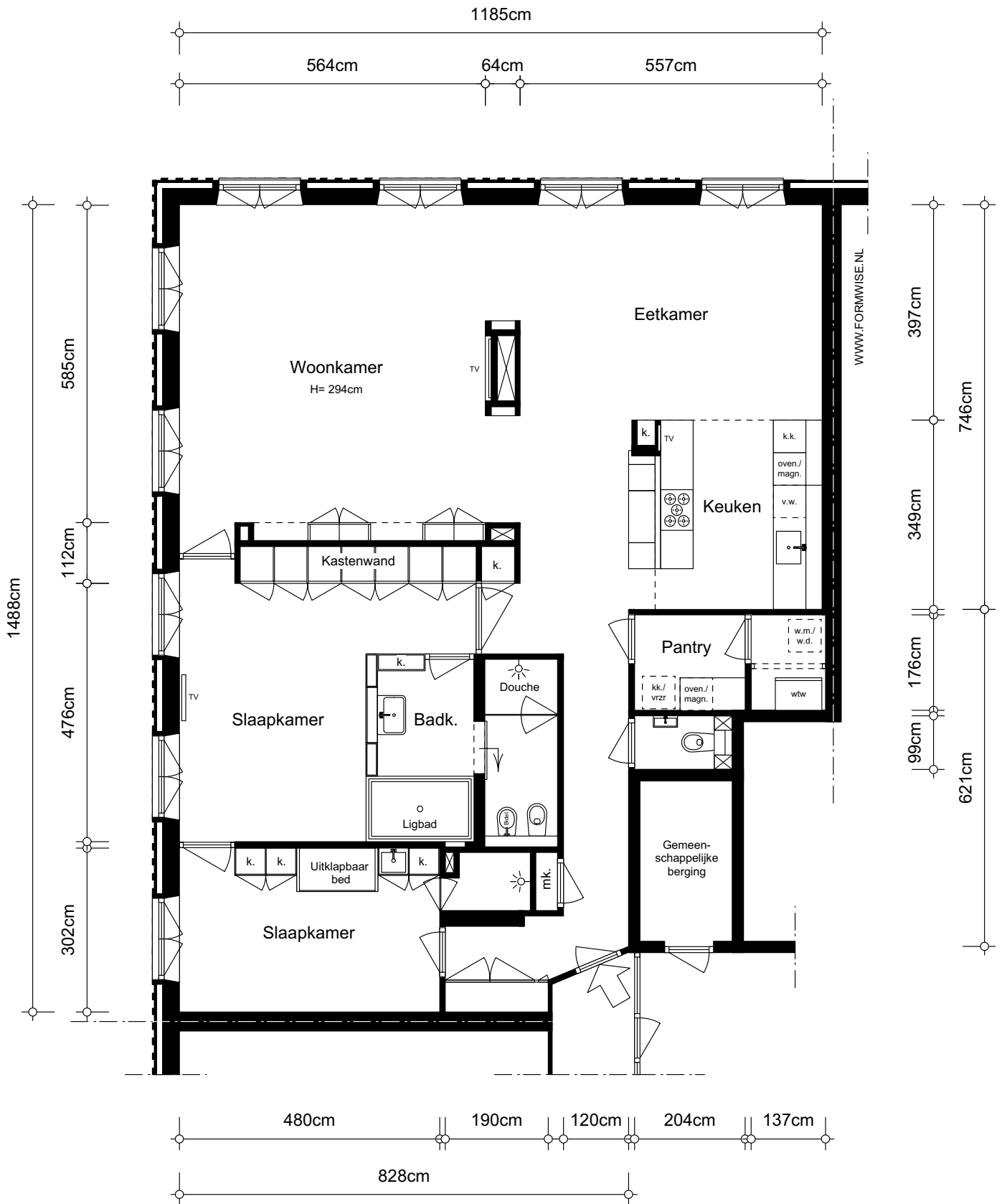
- De erfpachtcanon is vooruit betaald t/m 15 april 2056, ter waarde van € 220.535,-.
- Recent opgeleverde nieuwbouw met lift en vloerverwarming/koeling.
- Blijvend vrij uitzicht op het zuidwesten.
- Separate berging op -1 en gemeenschappelijke berging op de 16e verdieping.
- De servicekosten bedragen thans € 354,38 per maand voor het appartement, € 6,21 per maand voor de berging en € 41,62 per maand per parkeerplaats.
- De gehele woning is onder architectuur (Bart Vos) afgebouwd en voorzien van alle comfort, waaronder prachtige inbouwkasten door de gehele woning.
- In alle vertrekken zijn UTP aansluitingen voor computer en/of Smart TV aanwezig, keurig uit het zicht. De bekabeling voor het soundsystem in de huiskamer is volledig weggewerkt onder de vloer en in de wanden.

## Particularities

- The lease rent is paid in advance up to and including 15 April 2056, with a value of € 220,535.
- Recently completed new building with elevator and underfloor heating / cooling.
- Permanent free view of the southwest.
- Separate storage on -1 and communal storage on the 16th floor.
- The service costs are currently € 354.38 per month for the apartment, € 6.21 per month for the storage and € 41.62 per month per parking space.
- The entire house has been finished under architecture (Bart Vos) and equipped with every comfort, including beautiful built-in closets throughout the house.
- In all rooms UTP connections for computer and/or Smart TV are present, invisible from sight. The cabling for the soundsystem in the living room is completely concealed under the floor and in the walls.







NEN 2580 / NVM - BBMI

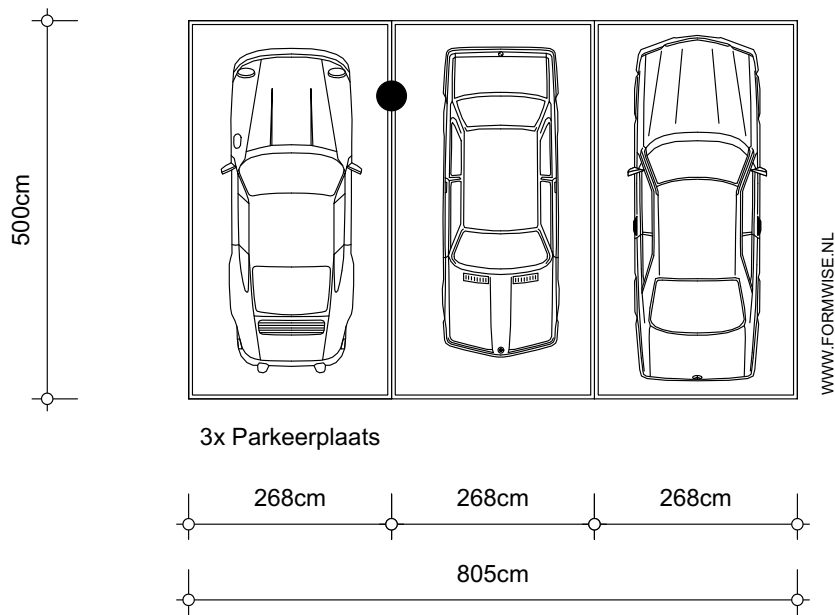
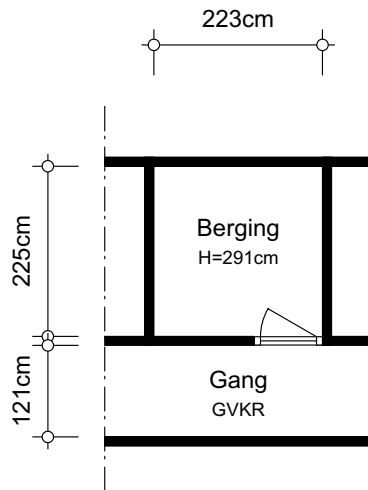
Gebruiksoppervlakte wonen	156,58 m <sup>2</sup>
Overige inpandige ruimte	n.v.t.
Gebouwegebonden buitenruimte	n.v.t.
Externe bergruimte	n.v.t.

Gustav Mahlerplein 243 te Amsterdam

16e Verdieping

De op de tekening aangegeven maten zijn circa-maten, onder voorbehoud van drukfouten.





3x Parkeerplaats

NEN 2580 / NVM - BBMI

Gebruiksoppervlakte wonen	n.v.t.
Overige inpandige ruimte	n.v.t.
Gebouwegebonden buitenruimte	n.v.t.
Externe bergruimte	45,27 m <sup>2</sup>

Gustav Mahlerplein 243 te Amsterdam

Kelder

De op de tekening aangegeven maten zijn circa-maten, onder voorbehoud van drukfouten.

Amsterdam

# Gustav Mahlerplein 243

**CARLA**  
VAN DEN BRINK

## Object

---

Soort	Appartement
Type	Bovenwoning
Bouwjaar	2010
Permanente bewoning	Ja
Huidig gebruik	Woonruimte
Huidige bestemming	Woonruimte

## Eigenschappen

---

Woonoppervlakte	157 m <sup>2</sup>
Aantal kamers	3
Aantal slaapkamers	2
Volume	460 m <sup>3</sup>
Externe bergruimte	5 m <sup>2</sup>

## Buitenruimte

---

## Eigendomssituatie

---

Eigendom belast met erfpacht:  
**Perceelnummer:4328**/15-04-2056/Afkoopoptie tot 15-04-2056/Voortdurend/€ 220.535,00  
**Perceelnummer:4329** /15-04-2006/Belast met erfpacht en Opstal/Voortdurend Tot 15-04-2056

## Gemeente

---

- Geen bijzonderheden bekend bij milieudienst
- Geen aanschrijvingen bekend
- Geen negatieve informatie bekend over de fundering

## Kadastraal

---

Gemeente	Amsterdam
Sectie	AK
Perceelnummer	4328/4329
Appartementsindex	62/113/17
Aandeel	157/11356-113-17

## Bijzonderheden

---

- Fantastisch hoekappartement met prachtig uitzicht op de 16<sup>e</sup> verdieping van het gebouw 'Symphony' op de Zuidas
- Eigen parkeerplaats, zeer luxe open keuken met alle mogelijke inbouwapparatuur
- Vloerverwarming en vloerkoeling
- De negen openslaande deuren geven u in het hele appartement een 'veranda gevoel'

## Bestemming

---

- Bestemming van dit object is wonen

---

Opgegeven maten en indeling zijn indicatief en onder voorbehoud van drukfouten. Alhoewel alle zorgvuldigheid is betracht in deze brochure, wordt geen aansprakelijkheid door ons aanvaard voor enige onjuistheid van de gegevens. Wij adviseren u uw eigen NVM makelaar te raadplegen.



**CARLA VAN DEN BRINK**

De Lairesestraat 123  
1075 HH Amsterdam

T 020 671 7272  
info@vandenbrink.nl  
carlavandenbrink.nl

**CARLA**  
**VAN DEN BRINK**