

CARLA

VAN DEN BRINK



Uw makelaar

Pieter Joep van den Brink
Makelaar o.g.

T 020 671 72 72

M 06 50 208 207

info@vandenbrink.nl
carlavandenbrink.nl



Amsterdam
Diepenbrockstraat 42

Diepenbrockstraat 42

Een waanzinnige gezinswoning met vier verdiepingen,
een vloeroppervlakte van 249 m² en een kelder van 56 m².

*An amazing family home with four floors,
a surface of 249 m²
and a basement of 56 m².*





Wonen

De woning is voorzien van twee keukens, twee badkamers en op iedere verdieping een toilet. Gelegen in de rust van Amsterdam Zuid en slechts enkele minuten verwijderd van de Zuidas en de ringweg A10.

Living

The house has two kitchens, two bathrooms and a toilet on each floor. Located in the tranquility of Amsterdam South and only a few minutes away from the Zuidas and A10 ring road.



Indeling

Entree via de eigen voortuin met prachtige zuid-westelijke ligging.

Binnenkomst in de ruime vestibule. Vanaf de hal kunt u de en-suite woonkamer met allesbrander betreden evenals de keuken en de kelder. In de hal bevindt zich tevens de trap naar de bovengelegen verdiepingen. Aan de achterzijde is de achtertuin van ruim 70 m² met stenen berging te betreden.

Layout

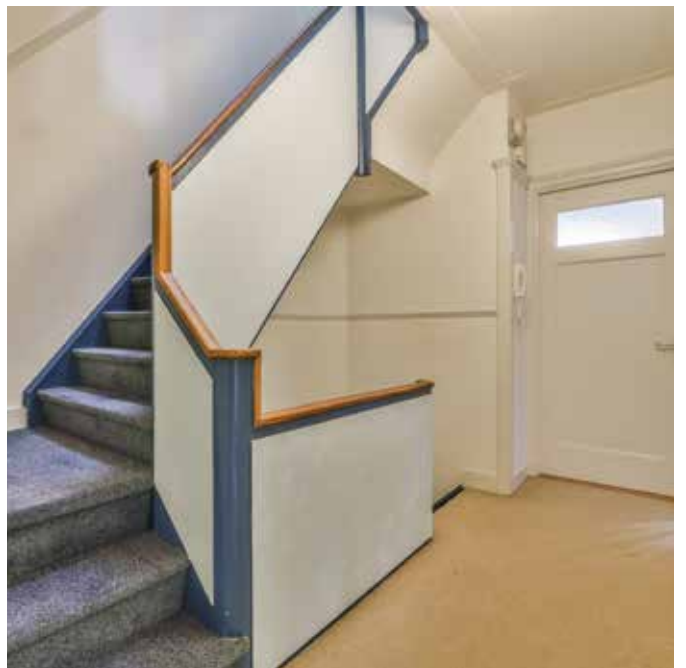
Entrance through the private front garden with beautiful southwest location.

Entry into the spacious vestibule. From the hallway you enter the en-suite living room with a multiburner as well as the kitchen and the basement. The stairs to the upper floors are also located in the hall. At the rear the back garden of more than 70 m² with stone storage is located.











Eerste verdieping

De eerste verdieping beschikt over maar liefst vier slaapkamers. Twee aan de voorzijde en twee aan de achterzijde, waarvan één toegang biedt tot het woningbrede balkon. Tussen de slaapkamers in is een badkamer gesitueerd.

First floor

The first floor has four bedrooms. Two at the front and two at the rear, one of which provides access to the façade wide balcony. A bathroom is situated between the bedrooms.









Tweede verdieping

De tweede verdieping bestaat momenteel uit twee kamers en een apart toilet en is echt een multifunctionele ruimte. Deze verdieping is evenals de rest van de woning gemakkelijk naar eigen voorkeur in te delen. Tevens beschikt deze verdieping over een zuidoostelijk gelegen balkon verdeeld over de gehele breedte van de voorgevel en voorzien van elektrisch bedienbaar zonnescherm.

Second floor

The second floor currently consists of two rooms and a separate toilet and is really a multifunctional space. Like the rest of the house, this floor can easily be arranged to your own preference. This floor also has a south-east facing balcony spread over the entire width of the facade and equipped with an electrically operated awning.







Derde verdieping

Tot slot de bovenste verdieping welke voorzien is van een riante slaapkamer, een badkamer en nog een aparte ruimte voor opslag.

Third floor

Finally, the top floor which is equipped with a spacious bedroom, a bathroom and a separate room for storage.



Omgeving

Gelegen recht tegenover het Beatrixpark en op loopafstand van de Rai. Gezellige winkelstraten zoals de Beethovenstraat, Willemsparkweg en Cornelis Schuytstraat zitten op slechts een korte fietsafstand van dit familiehuis. Tevens is er een breed scala aan scholen in de directe omgeving.

Environment

Located right opposite the Beatrixpark and within walking distance of the Rai. Lively shopping streets such as Beethovenstraat, Willemsparkweg and Cornelis Schuytstraat are only a short bike ride from this family house. There is also a wide range of schools in the immediate area.



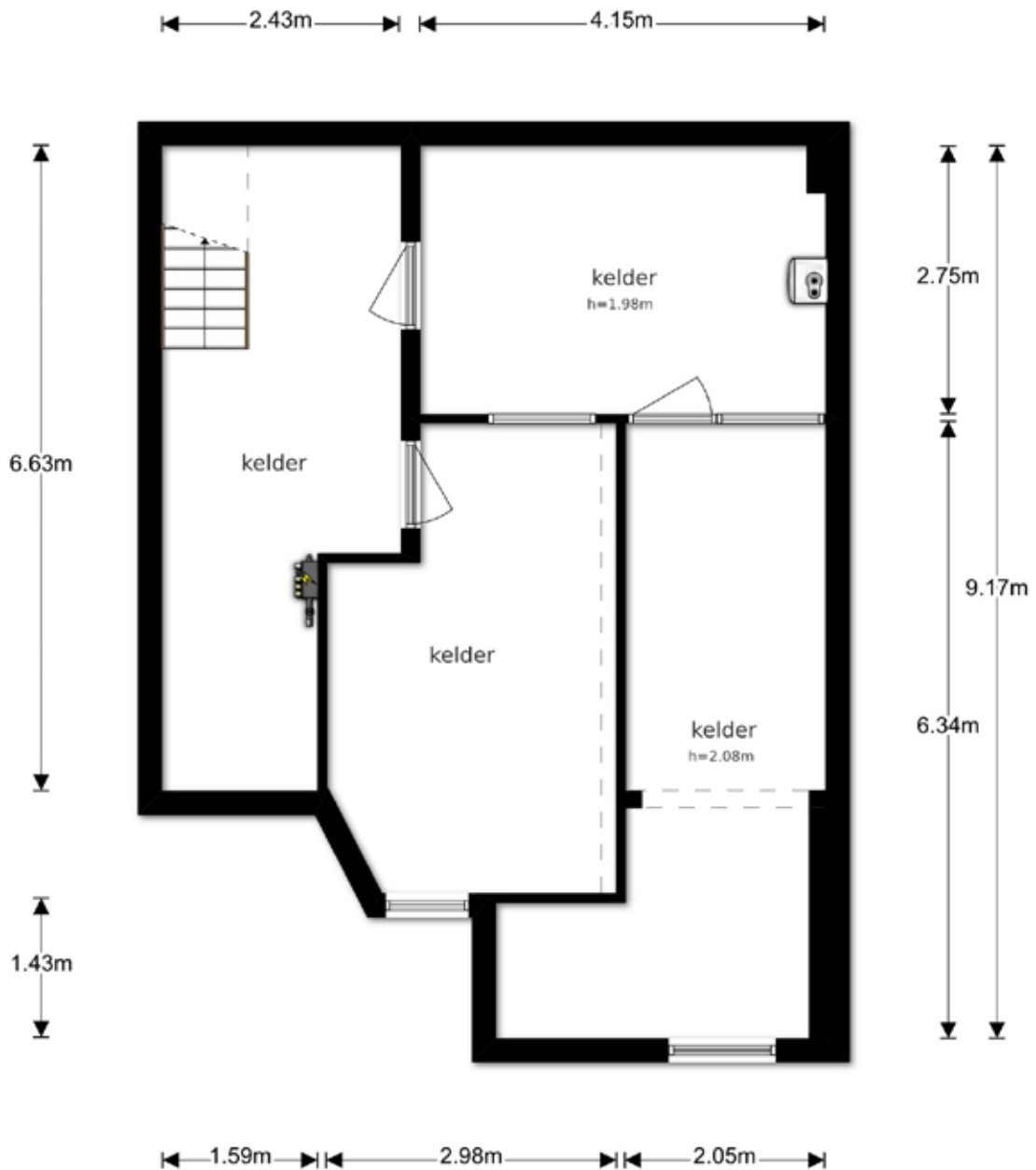
Bijzonderheden

- Gebruiksoppervlakte wonen 249 m²
- Riante voor- en achtertuin
- Gelegen op erfpachtgrond, AB 2000 tijdvak tot 30-04-2062, canon bedraagt € 4.478,11 per jaar.
- Afkoopberekening voor huidige en eeuwigdurende tijdvak beschikbaar
- In de kelder bevindt zich de Remeha CV ketel uit 2015
- Het huis is goed onderhouden, maar verkeert aan de binnenzijde in een gedateerde staat. Dit geeft koper de mogelijkheid de woning volledig naar eigen smaak en voorkeur in te delen. In de koopakte worden de volgende clausules opgenomen:
 - niet bewonings-clausule
 - asbestclausule
 - ouderdomsclausule

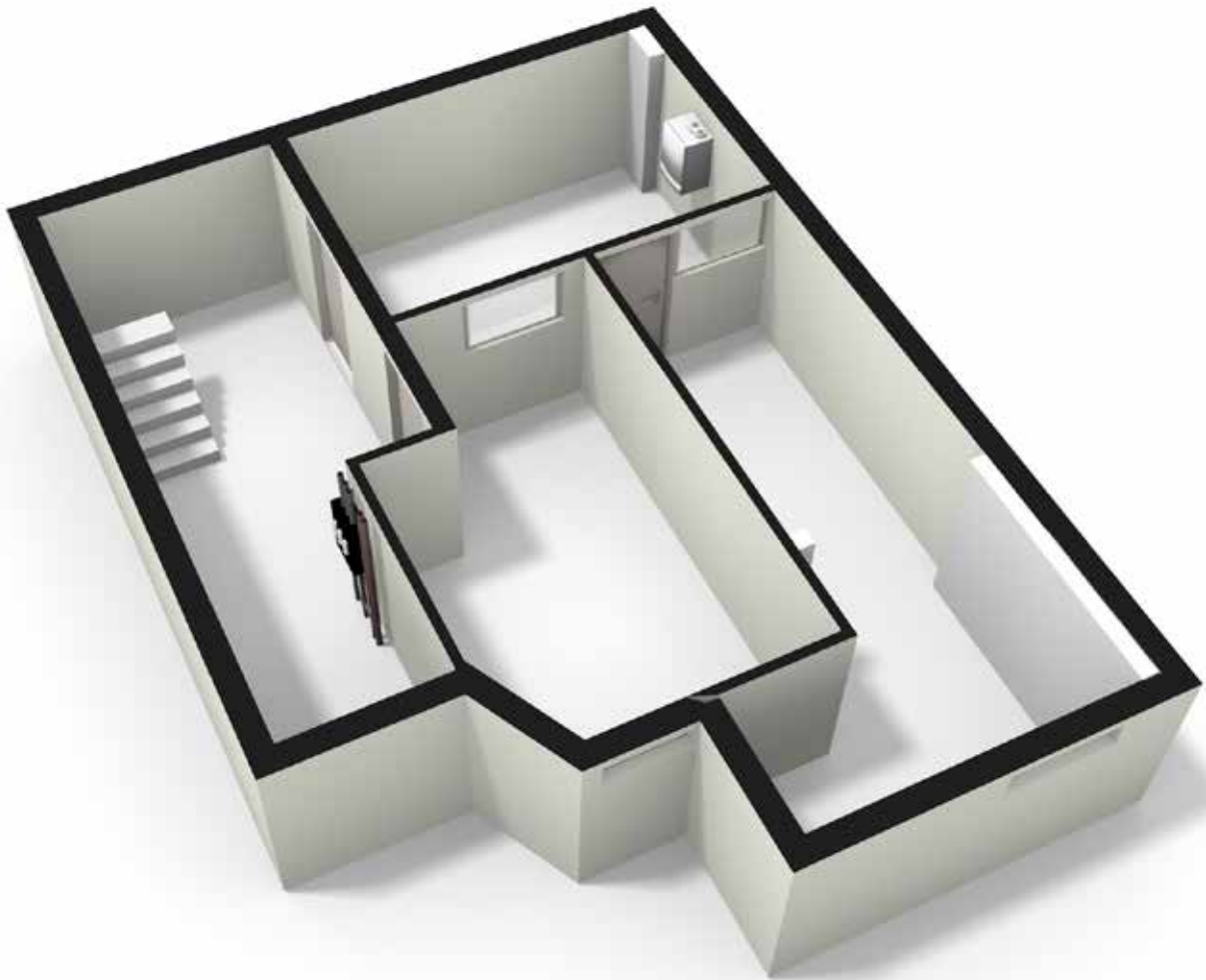
Particularities

- Usable living area 249 m²
- Spacious front and back garden
- Located on leasehold land, AB 2000 period until 30/04/2062, canon amounts to € 4,478.11 per year.
- Calculation available for buying off the current and perpetual groundlease
- The Remeha boiler from 2015 is located in the basement
- The house is well maintained, but is on the inside in a dated state. This gives the buyer the opportunity to organize the property entirely to his own taste and preference.

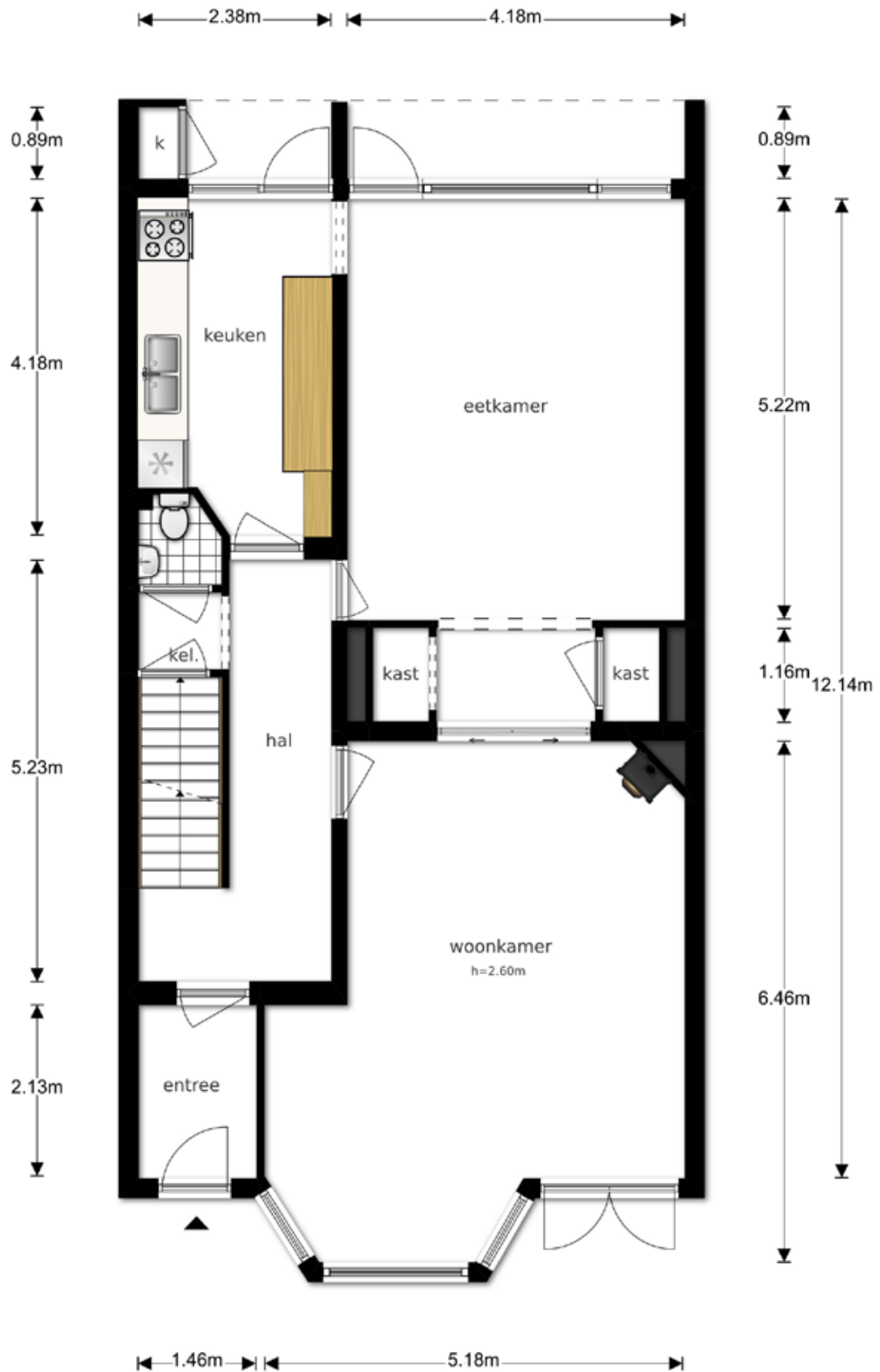
Diepenbrockstraat 42 - Amsterdam
Souterrain



De plattegronden zijn geproduceerd voor promotionele doeleinden en ter indicatie.
Aan de plattegronden kunnen geen rechten worden ontleend
© www.objectenco.nl

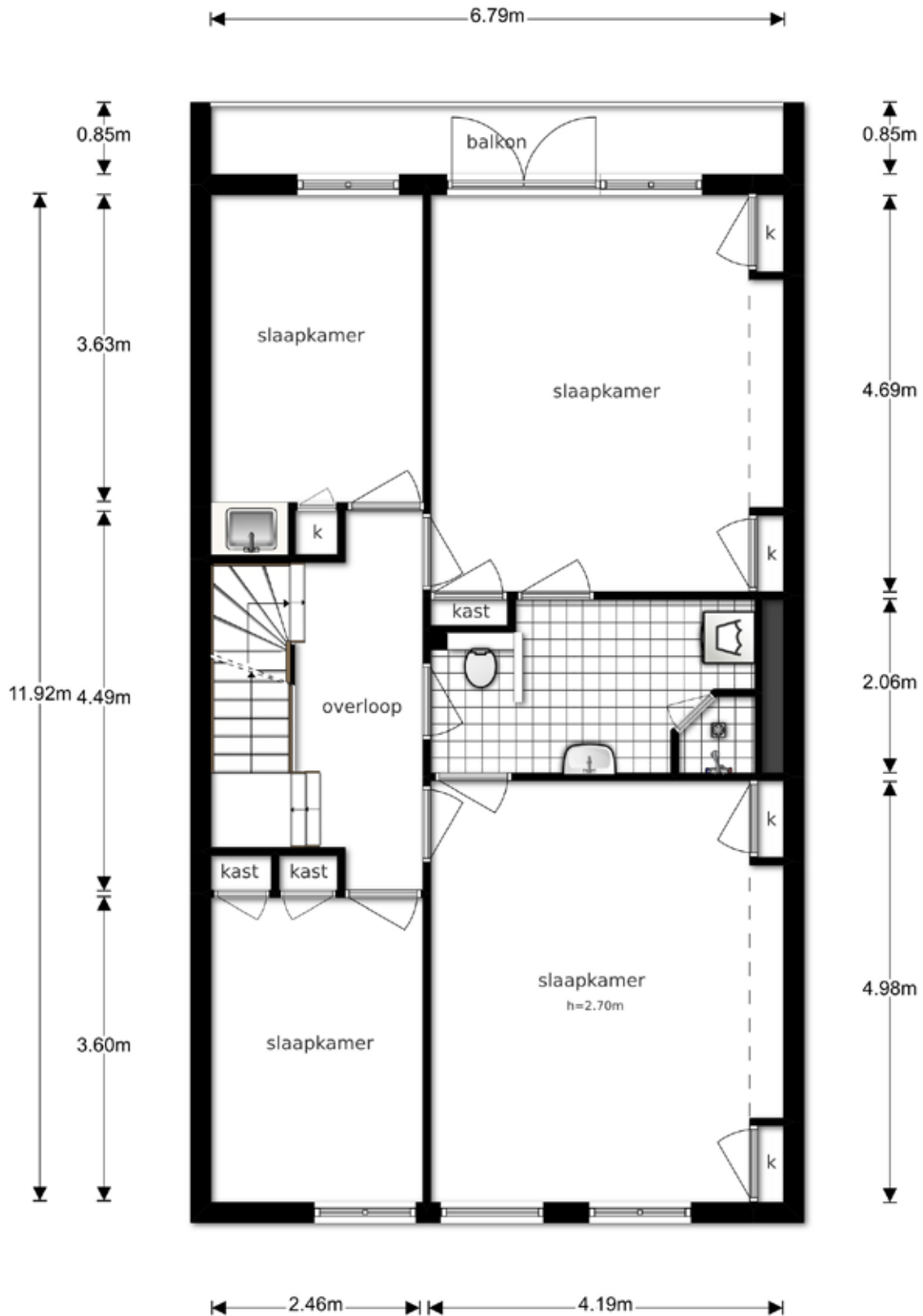


Diepenbrockstraat 42 - Amsterdam
Begane Grond





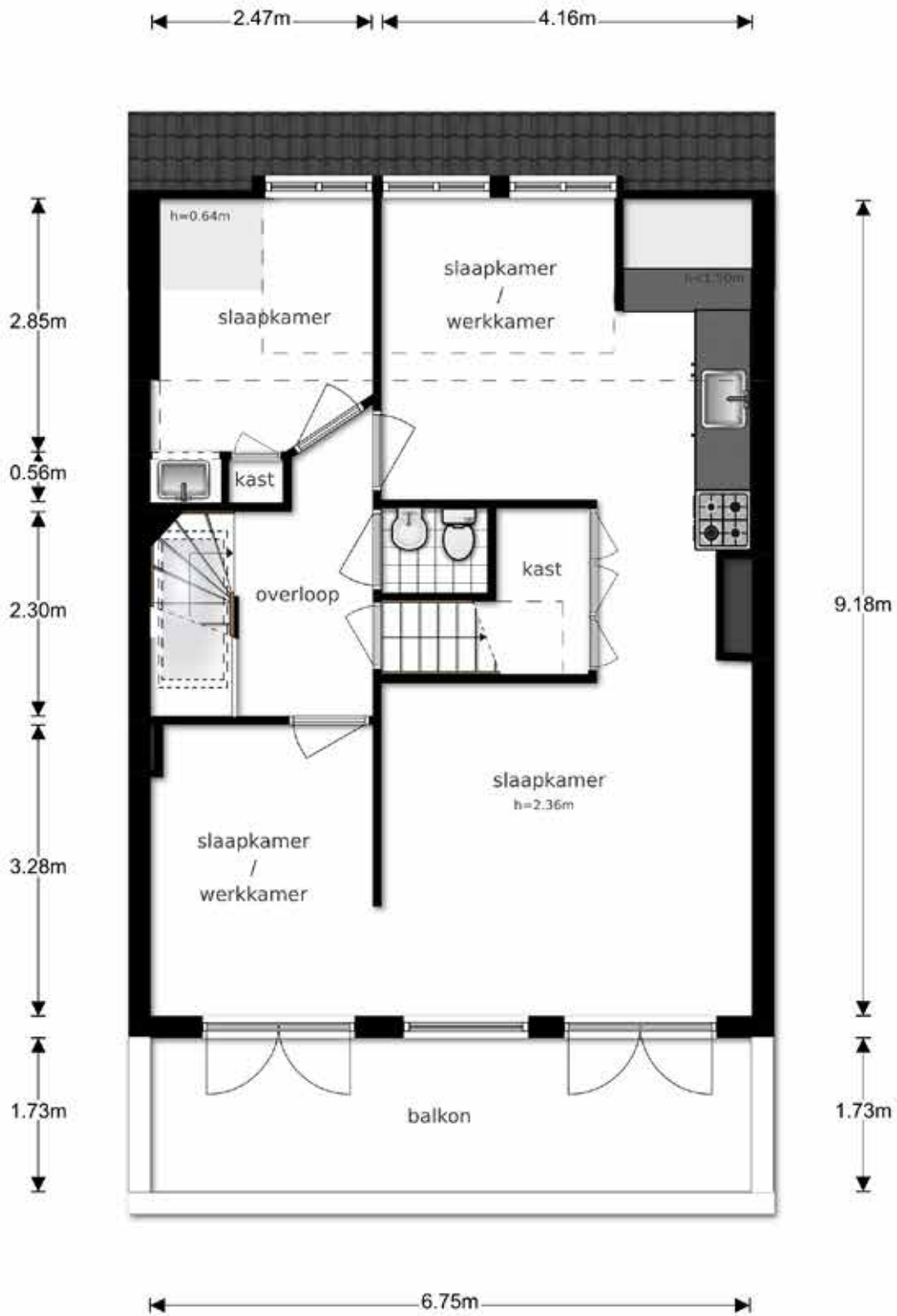
Diepenbrockstraat 42 - Amsterdam
Eerste Verdieping



De plattegronden zijn geproduceerd voor promotionele doeleinden en ter indicatie.
Aan de plattegronden kunnen geen rechten worden ontleend
© www.objectenco.nl



Diepenbrockstraat 42 - Amsterdam
Tweede Verdieping



De plattegronden zijn geproduceerd voor promotionele doeleinden en ter indicatie.
Aan de plattegronden kunnen geen rechten worden ontleend.
© www.objectenco.nl



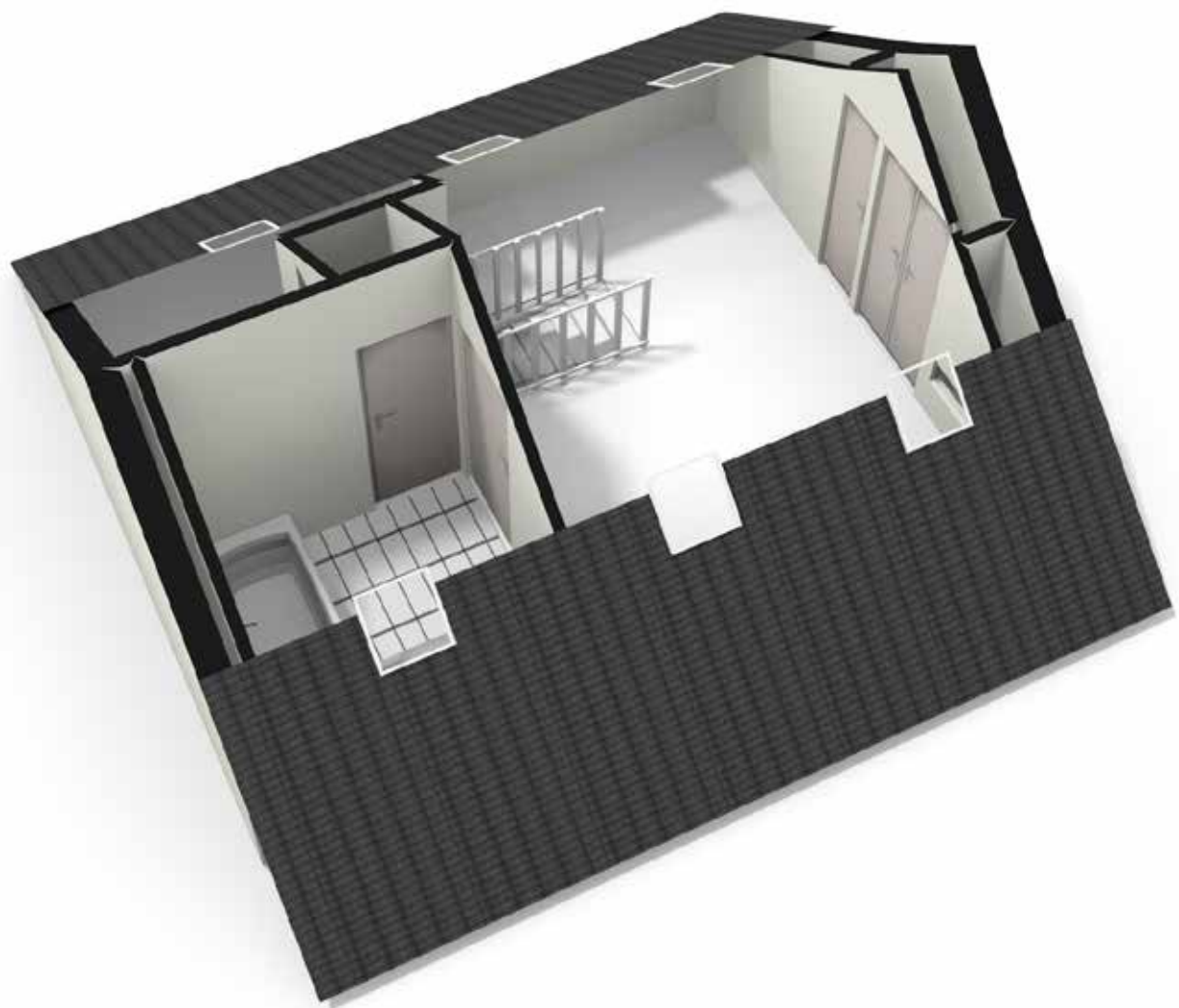
Diepenbrockstraat 42 - Amsterdam
Derde Verdieping

2.93m 3.74m



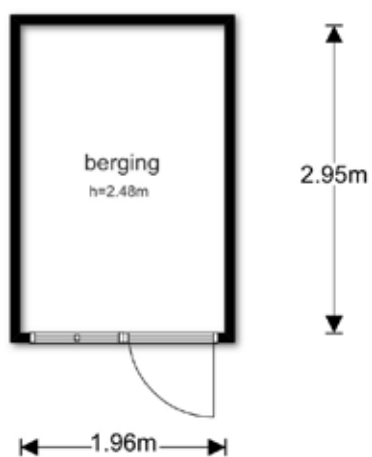
2.33m 4.16m

De plattegronden zijn geproduceerd voor promotionele doeleinden en ter indicatie.
Aan de plattegronden kunnen geen rechten worden ontleend
© www.objectenco.nl



Diepenbrockstraat 42 - Amsterdam
Berging

1.96m



De plattegronden zijn geproduceerd voor promotionele doeleinden en ter indicatie.
Aan de plattegronden kunnen geen rechten worden ontleend
© www.objectenco.nl



Amsterdam

Diepenbroekstraat 42

CARLA
VAN DEN BRINK

Object

| | |
|---------------------|------------|
| Soort | Herenhuis |
| Type | Woonhuis |
| Bouwjaar | 1938 |
| Permanente bewoning | Ja |
| Huidig gebruik | Woonruimte |
| Huidige bestemming | Woonruimte |

Eigenschappen

| | |
|-----------------------------|--------------------|
| Woonoppervlakte | 250 m ² |
| Aantal kamers | 14 |
| Aantal slaapkamers | 9 |
| Volume | 968 m ³ |
| Gebouwgebonden buitenruimte | 18 m ² |
| Overige inpandige ruimte | 56 m ² |
| Externe bergruimte | 6 m ² |

Buitenruimte

| | |
|-------------|--|
| Tuin | Voor en achter |
| Achtertuint | Van 70 m ² (7 m diep 10 m breed) |

Eigendomssituatie

Eigendom belast met erfpacht
Voorwaarden AB 2000
Erfpacht tijdvak tot 30-04-2062

Canon € 4.478,00 per jaar met optie tot afkopen

Gemeente

- Geen bijzonderheden bekend bij milieudienst
- Geen aanschrijvingen bekend
- Geen negatieve informatie bekend over de fundering

Kadastraal

| | |
|---------------------|--------------------|
| Gemeente | Amsterdam |
| Sectie | AB |
| Perceelnummer | 984 |
| Oppervlakte perceel | 196 m ² |

Bijzonderheden

- Woning is voorzien van twee keukens twee badkamers en op iedere verdieping een toilet
- Huis is goed onderhouden maar de binnenzijde is gedateerd
- Niet bewoningsclausule, asbestclausule en ouderdomsclausule zullen worden opgenomen in de koopakte

Bestemming

- Bestemming van dit object is wonen
- In de omgeving zijn soortgelijke woningen, op loopafstand zijn winkels en openbaar vervoer bereikbaar

Opgegeven maten en indeling zijn indicatief. Verkoper beschikt niet over een energieprestatiecertificaat als bedoeld in de regeling energieprestatie gebouwen, zogenaamd EPA-certificaat. Koper gaat ermee akkoord dat ook bij de aflevering dit certificaat niet aanwezig zal zijn. Koper mag voor zijn kosten alsnog een EPA-certificaat aanvragen bij een gecertificeerd bedrijf.

CARLA VAN DEN BRINK

De Lairessestraat 123
1075 HH Amsterdam

T 020 671 7272
info@vandenbrink.nl
carlavandenbrink.nl

CARLA
VAN DEN BRINK