



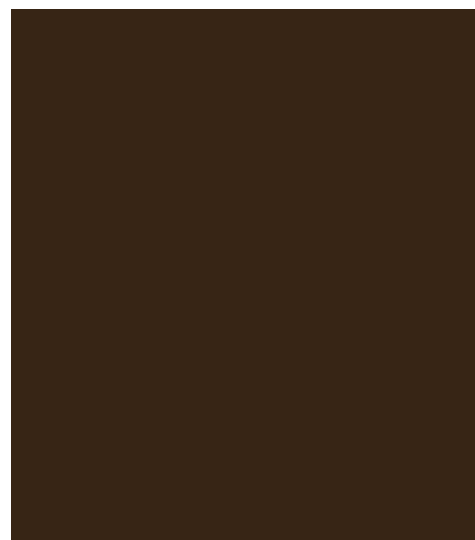
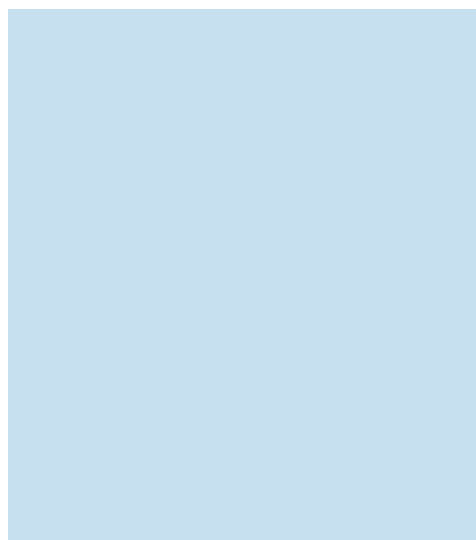
MAKELAARDIJ

VAN BRUSSEL

Persoonlijk & bevlogen

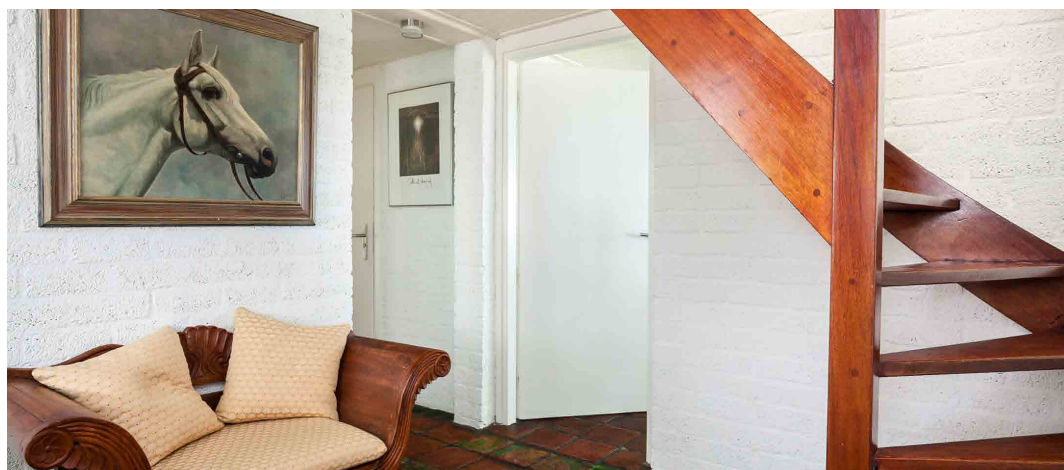
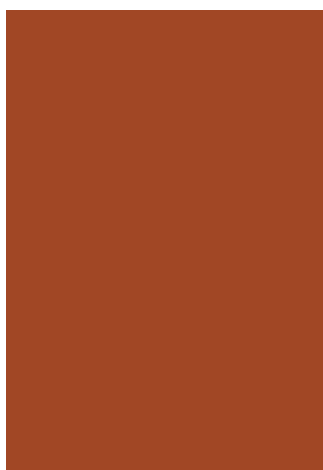


Zuideinde 36
Zevenhoven



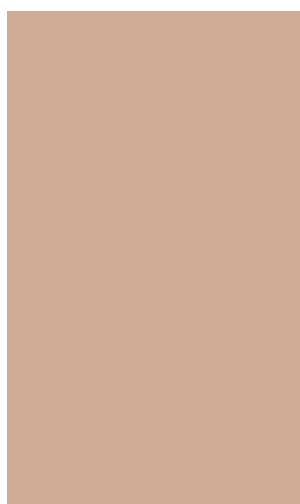
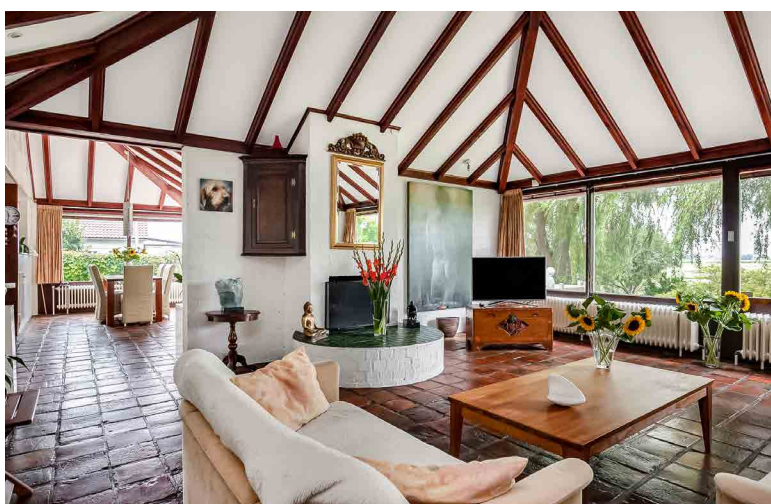


Welkom in het Zuideinde 36!



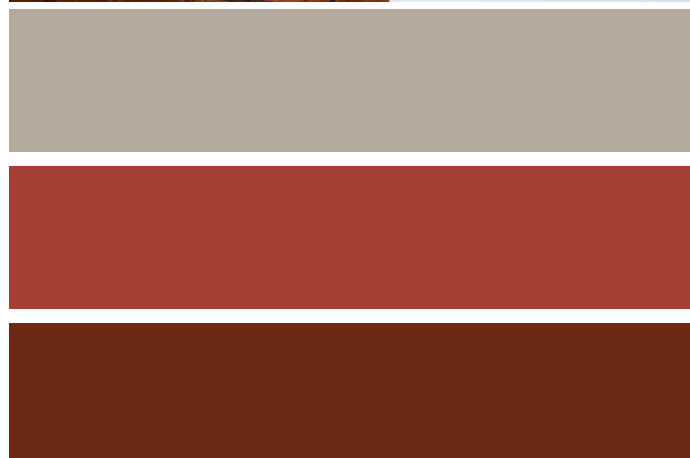


Ruime woonkamer met uitzicht op de achtertuin.





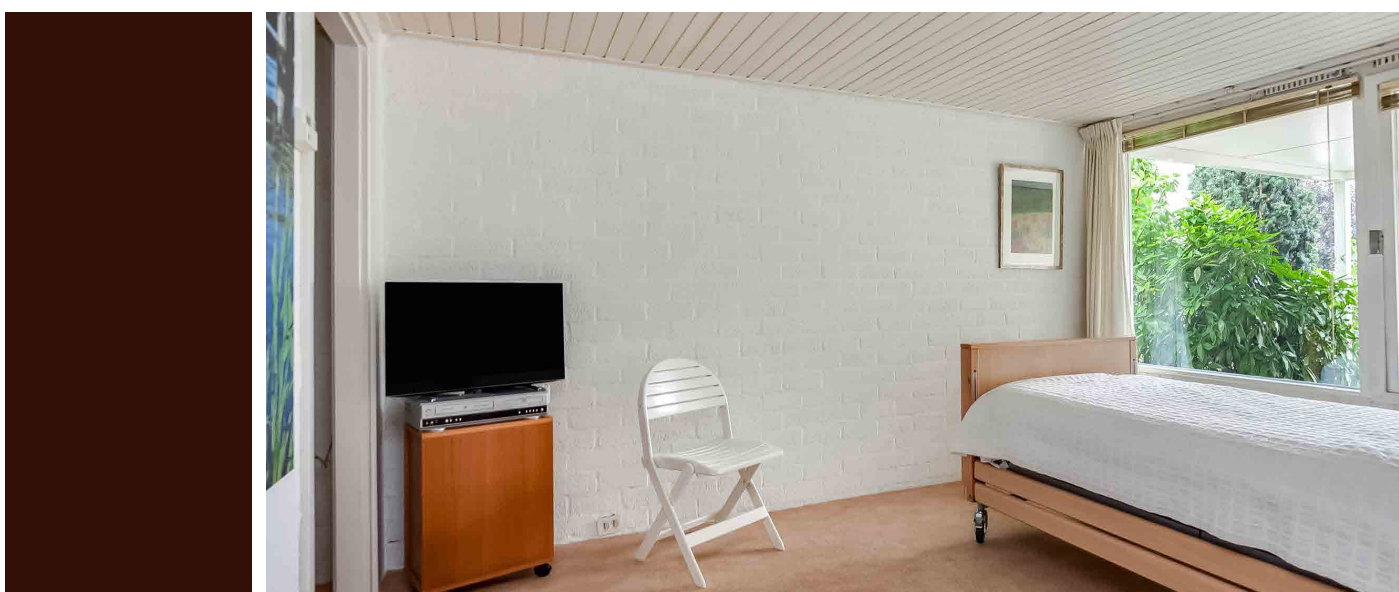
Open keuken met bijkeuken.



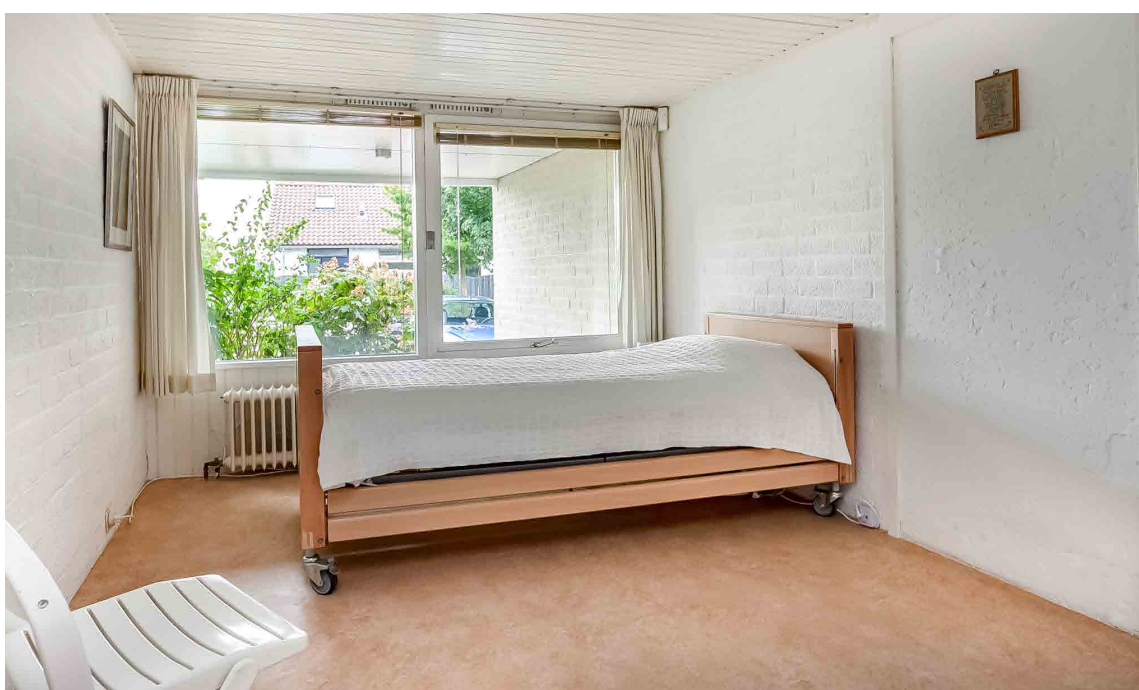


Eindeloos tafelen met de deuren open.



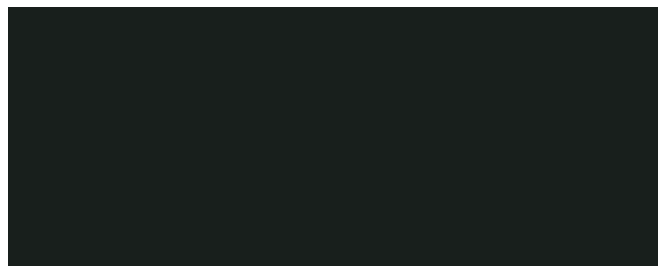


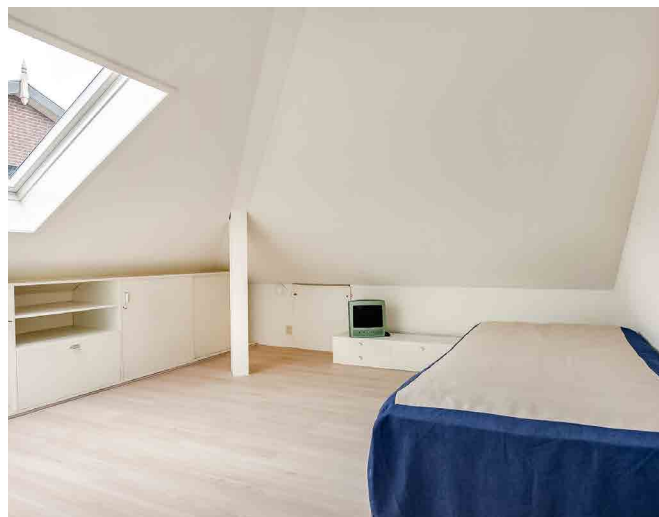
Twee slaapkamers op de begane grond.





De eerste badkamer met bad, douche, toilet en wastafel.





De derde en vierde slaapkamer.



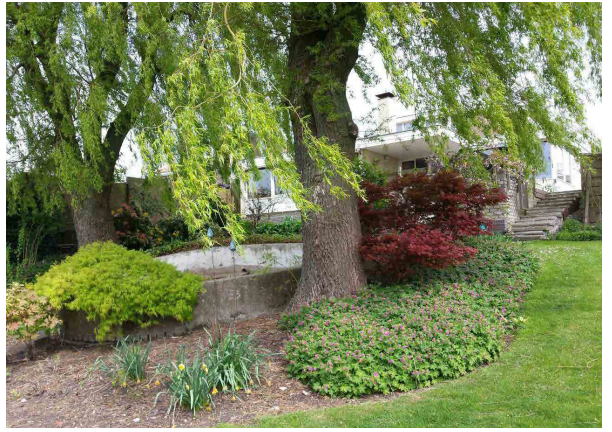
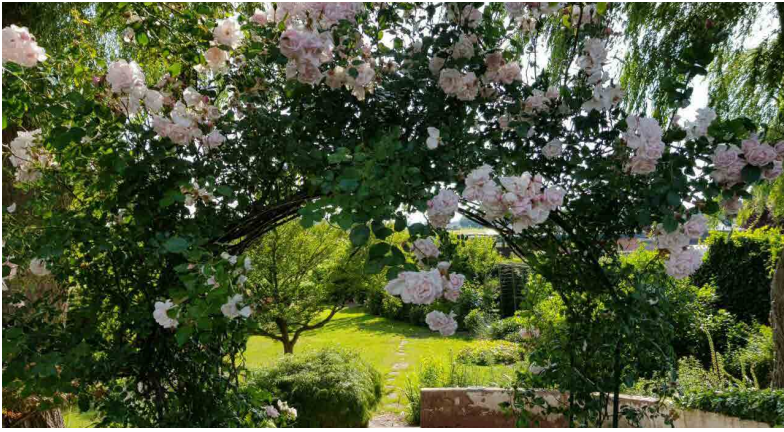


De tweede badkamer met douche, toilet en wastafel.





Genieten op het gezellige terras.



Heerlijk grote tuin met allerlei mogelijkheden.



Een bijzondere vrijstaande villa met veel privacy in Zevenhoven. Bijzonder aan deze woning zijn de ruime kamers en de prachtige achtertuin met vrij uitzicht over de wijde omgeving. Uitvalswegen richting de N231, Amsterdam, Den Haag, Utrecht en Leiden zijn in de directe omgeving.

- Via de carport met ruimte voor twee auto's heeft u toegang tot de entree van de woning.
- Via de ruime hal komt u in de woonkeuken, twee slaapkamers en de eerste badkamer op de begane grond.
- De open keuken is voorzien van een half piramidedak, diverse inbouwapparatuur, biedt voldoende ruimte voor een grote eethoek en heeft een schuifpui naar de achtertuin.
- Aansluitend aan de keuken bevindt zich de bijkeuken met veel opbergmogelijkheden.
- De woonkamer is een zeer lichte ruimte met een piramidedak en een prachtig uitzicht over de achtertuin.
- De badkamer op de begane grond is voorzien van een ligbad, douchecabine, wastafel en een toilet.
- Op de eerste verdieping bevinden zich nog eens twee slaapkamers en de tweede badkamer.
- De tweede badkamer is voorzien van een douchecabine, wastafel en toilet.
- In de tuin kunt u genieten op het grote terras, of in één van de vele andere zithoekjes in de tuin.

Kadaster:

Gemeente : Zevenhoven

Sectie : B

Nummer : 1652

Groot : 16 a 10 ca

Bouwjaar : 1970

Inhoud : 650 m³ (volgens NEN 2580)

Woonoppervlakte : 169 m² (volgens NEN 2580)

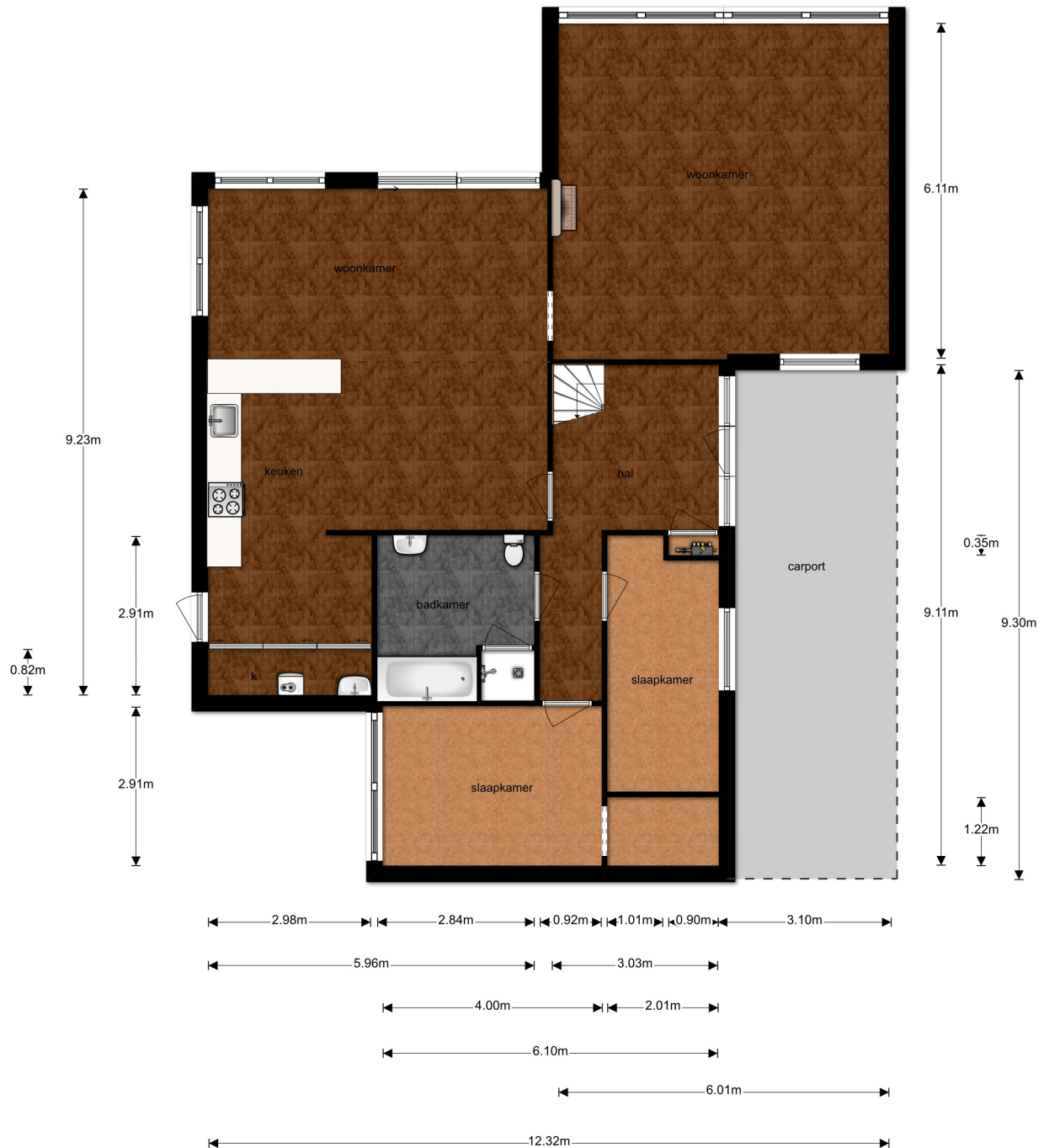
Bieden vanaf: € 650.000,- k.k.

De Koopakte zal uitsluitend worden opgemaakt volgens het model van NVM (Nederlandse Vereniging van Makelaars) en de leveringsakte door een door de koper aan te wijzen notaris.

Aan onvolkomenheden in de tekst of de afmetingen kunnen geen rechten worden ontleend.

Zuideinde 36

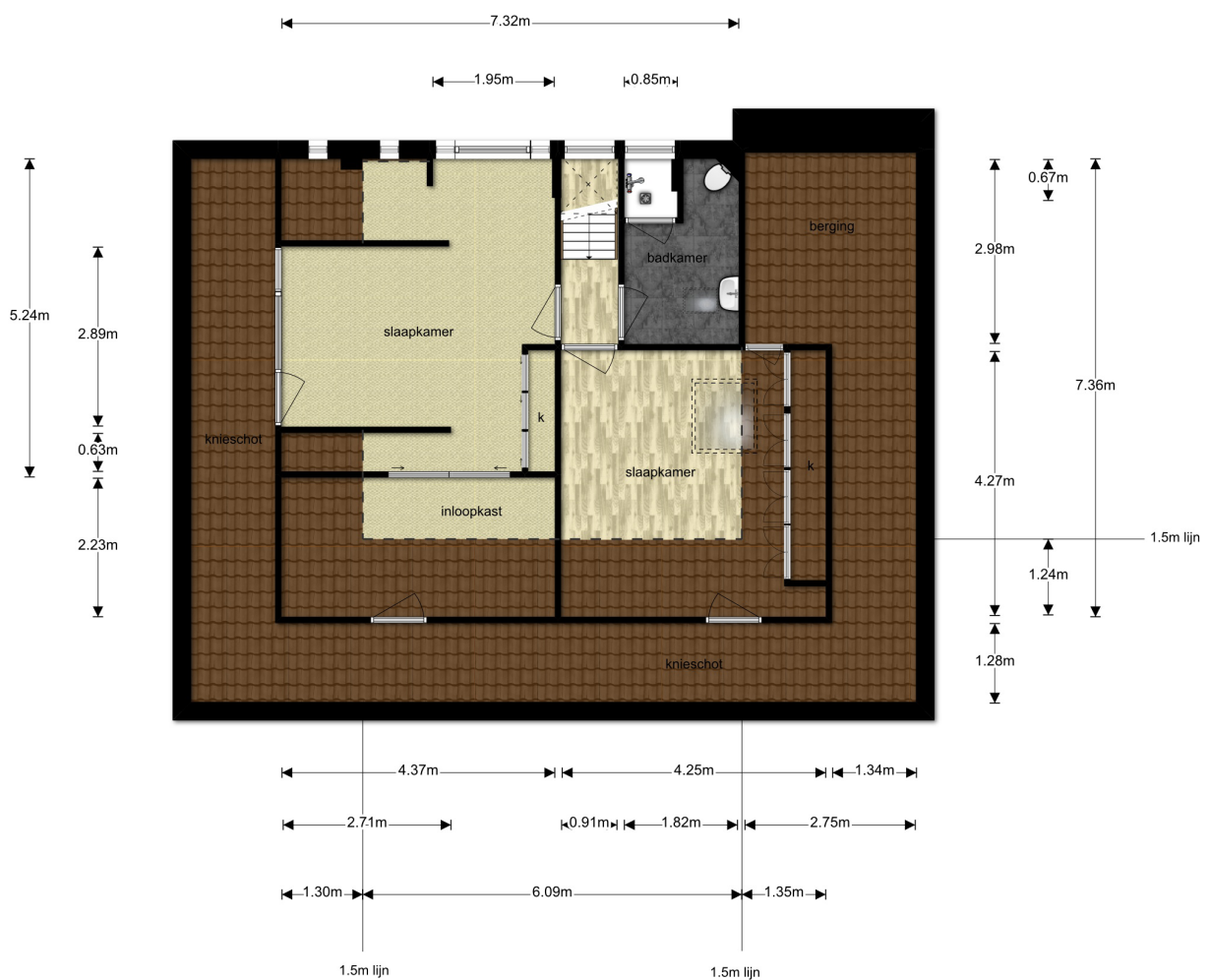
begane grond



Aan eventuele onvolkomenheden in de afmetingen kunnen geen rechten worden ontleend

Zuideinde 36

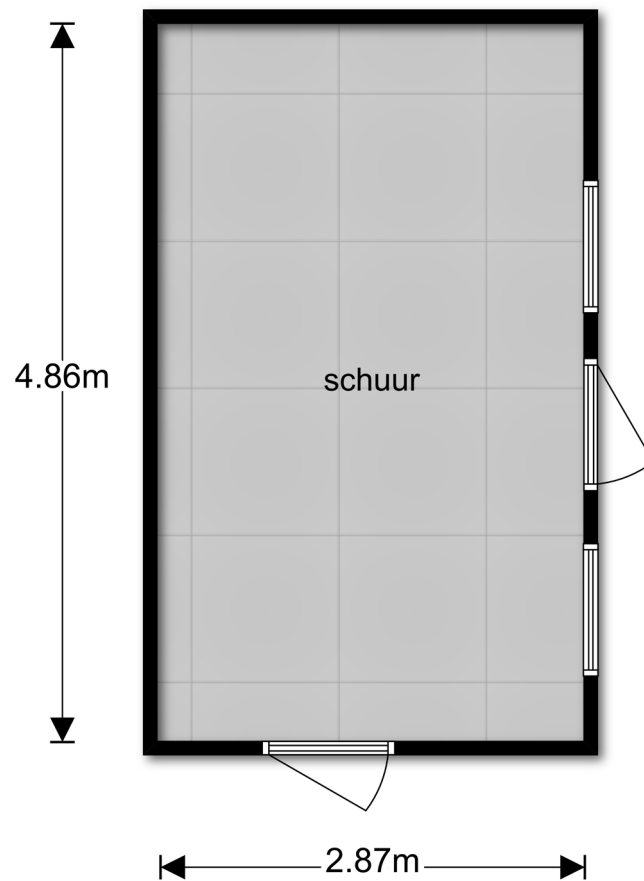
eerste verdieping



Aan eventuele onvolkomenheden in de afmetingen kunnen geen rechten worden ontleend

Zuideinde 36

berging



Aan eventuele onvolkomenheden in de afmetingen kunnen geen rechten worden ontleend