



MAKELAARDIJ

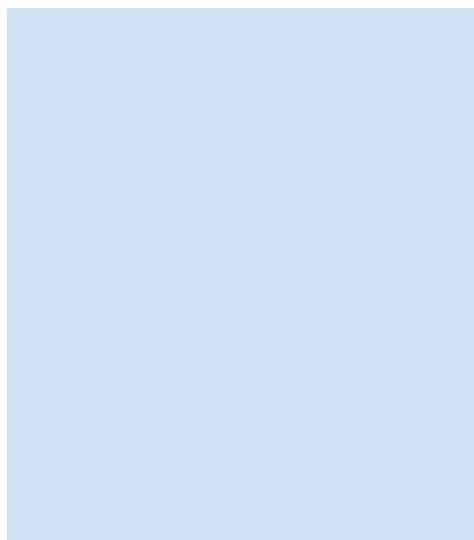
**VAN BRUSSEL**

*Persoonlijk & bevlogen*



# Verlengde Marnixstraat 18b

Alphen aan den Rijn







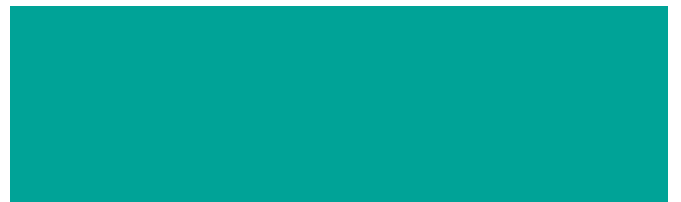
Welkom in de Verlengde Marnixstraat 18b!







Open woonruimte met gashaard en schuifpui.





Open keuken met gezellige bar.





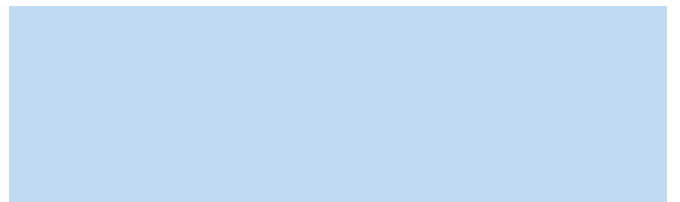


Ouderslaapkamer op de begane grond.





Drie ruime slaapkamers op de eerste verdieping.







Ontspannen in het ligbad of in de ruime inloopdouche.







Zonnige achtertuin op het zuidwesten.







Centraal gelegen en genoeg te doen in Alphen.





Een modern ingerichte vrijstaande woning met zonnige tuin rondom. De vrije ligging en vele ruimte in de woning zijn unieke kenmerken van dit object. Gesitueerd op loop-/fietsafstand van scholen, winkelcentrum De Aarhof, het centrum en recreatiemogelijkheden waaronder de Zegerplas. Uitvalswegen richting de N11 en N207 zijn in de nabije omgeving.

- Aan de voorzijde van de woning is voldoende ruimte om meerdere auto's op eigen terrein te parkeren.
- De grote woonruimte is voorzien van een gashaard en schuifpui naar de achtertuin.
- Aan de voorzijde bevindt zich de ruime woonkeuken. De woonkeuken is voorzien van een bar en diverse inbouwapparatuur.
- In het souterrain bevinden zich een slaapkamer, de wasruimte en in pandige garage.
- Op de eerste verdieping vindt u drie slaapkamers en de badkamer.
- De luxe badkamer is voorzien van een ligbad, grote inloopdouche, wastafelmeubel en designradiator.
- De woning is voorzien van een bergvliering over de gehele woning.
- Rondom de woning bevindt zich de verzorgde tuin met overkapping.

Kadaster:

Gemeente : Aarlanderveen  
Sectie : C  
Nummer : 5372  
Groot : 1195 m<sup>2</sup>  
Bouwjaar : 1984  
Inhoud : 792 m<sup>3</sup>(volgens NEN 2580)  
Woonoppervlakte : 204 m<sup>2</sup>(volgens NEN 2580)

**Bieden vanaf: € 850.000,- k.k.**

De Koopakte zal uitsluitend worden opgemaakt volgens het model van NVM (Nederlandse Vereniging van Makelaars) en de leveringsakte door een door de koper aan te wijzen notaris.

Aan onvolkomenheden in de tekst of de afmetingen kunnen geen rechten worden ontleend.



# Verlengde Marnixstraat 18b

## Begane grond

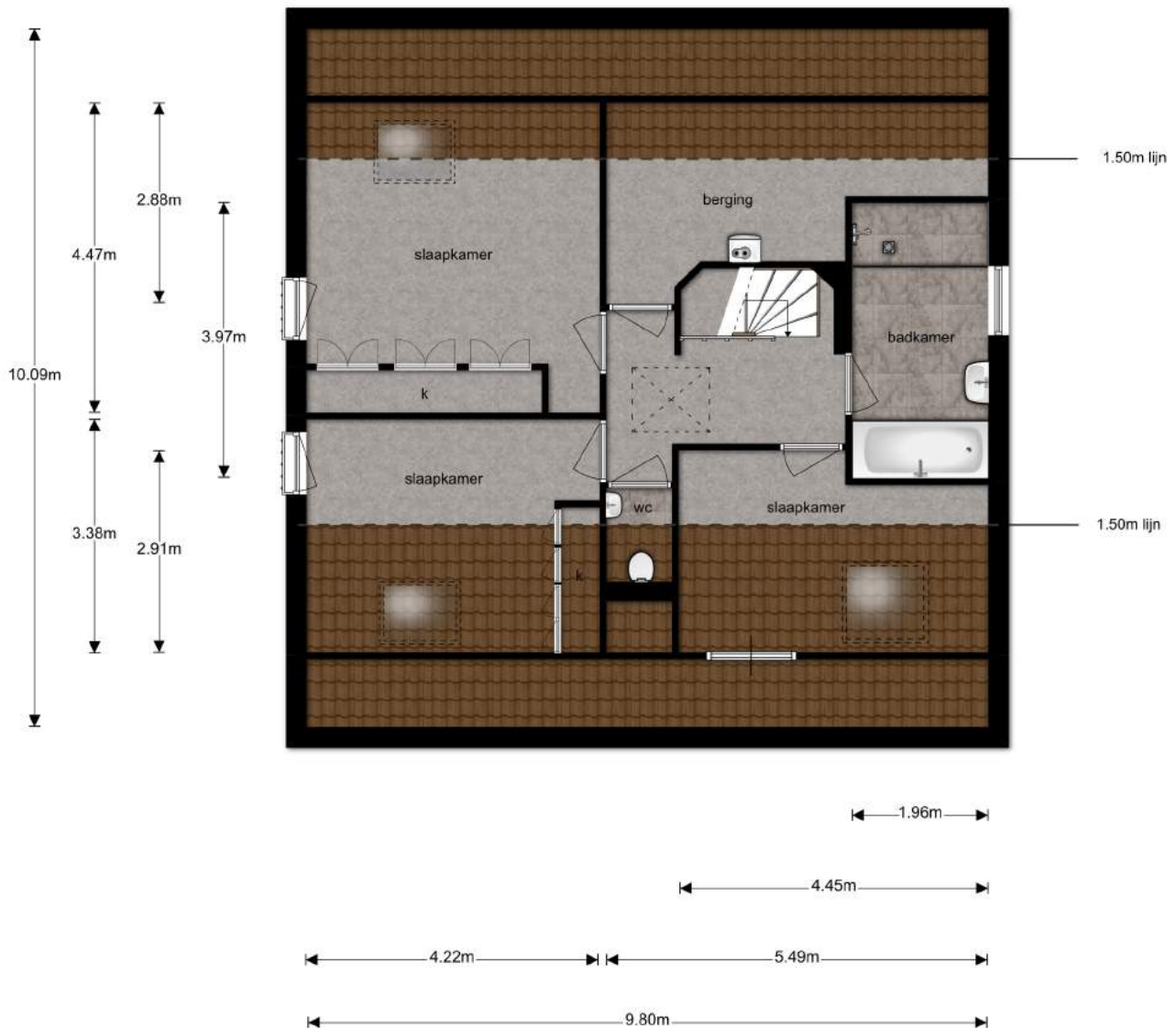


Deze plattegronden zijn opgemaakt voor indicatieve doeleinden.  
Hieraan kunnen geen rechten worden ontleend.



# Verlengde Marnixstraat 18b

## Eerste verdieping

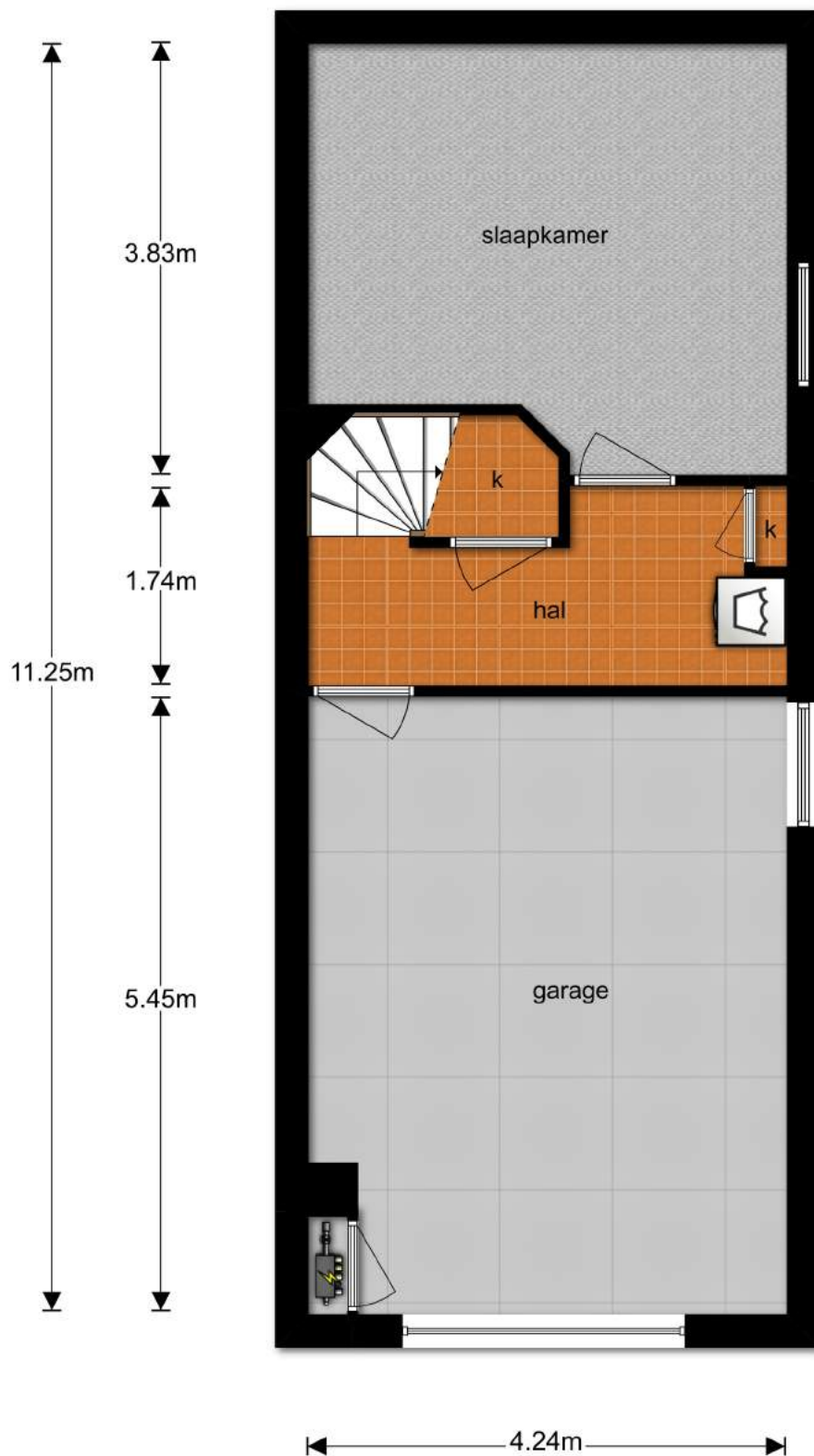


Deze plattegronden zijn opgemaakt voor indicatieve doeleinden.  
Hieraan kunnen geen rechten worden ontleend.



# Verlengde Marnixstraat 18b

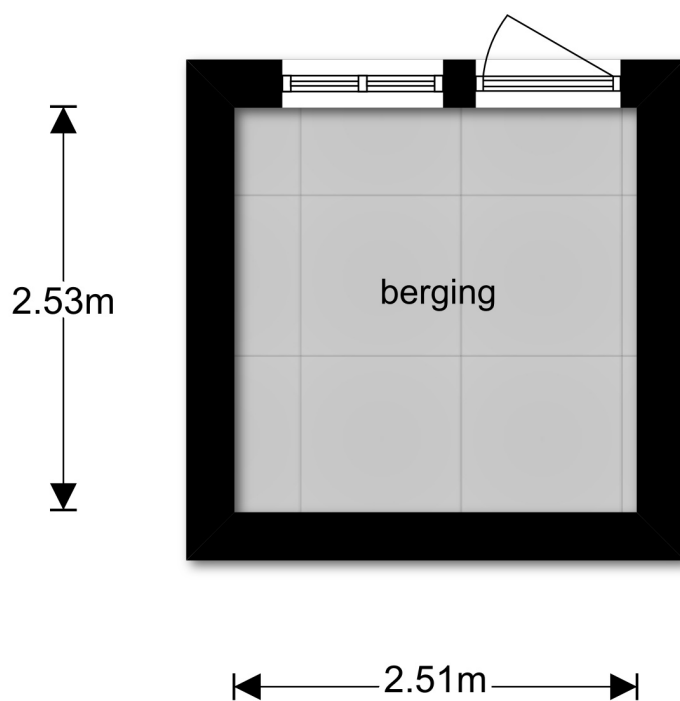
## Souterrain



**Deze plattegronden zijn opgemaakt voor indicatieve doeleinden.  
Hieraan kunnen geen rechten worden ontleend.**

# Verlengde Marnixstraat 18b

## Berging



**Deze plattegronden zijn opgemaakt voor indicatieve doeleinden.  
Hieraan kunnen geen rechten worden ontleend.**