

# Honders/Alting

---

LANDGOED MET BUITENZWEMBAD EN PAARDENSTALLEN



**DE ZEGGE 3, HEEZE**

---

[WWW.HONDERSALTING.NL](http://WWW.HONDERSALTING.NL)

Droom niet  
je leven...  
Leef je  
dromen!

Honders/Alting



## WELKOM

Exclusieve woningen vragen om een exclusieve aanpak, alleen maatwerk telt. Juist daarom bemiddelt Honders/Alting al **ruim 25 jaar** succesvol in het luxe woonsegment. Honders/Alting is gespecialiseerd in de verkoop en aankoop van droomhuizen in binnen- en buitenland. Unieke deals voor unieke mensen.

'WORKING FOR A BIG SMILE'

### Doelgerichte marketing

Iedere woning is een project op zich. Honders/Alting **analyseert** per woning de kansen en uitdagingen, de basis voor een doelgerichte marketingstrategie. We kennen de markt, weten hoe we de doelgroep kunnen bereiken en hoe we van passanten klanten maken. Met onze krachtige **marketingtools** brengen we partijen bij elkaar en smeden samen succes.

## DE ZEGGE 3, HEEZE

Ten zuidoosten van Eindhoven, dichtbij de High Tech Campus en op iets meer dan een kwartier rijden van Eindhoven Airport zoeken wij nieuwe bewoners voor landgoed 'de Houtvelden'. Het fenomenale landhuis is in de jaren zestig ontworpen door architect Gubbels en sinds die tijd met veel liefde bewoond en gekoesterd. Via de oprijlaan met prachtige oude bomen kom je bij het landhuis met een onweerstaanbare charme, omringd door een parkachtige landschapstuin met een ven, park en een eigen bos. De dubbele garage, het verwarmd buitenzwembad en het stallencomplex met paardenboxen en weidegronden maken dit landgoed tot een fantastische plek. Sfeer, karakter, natuur en optimaal woongenot zijn samengebracht tot een unieke 'way of life'.

Het landgoed heeft een uitstekende ligging ten noorden van Heeze, dichtbij de dynamiek van Eindhoven en de High Tech Campus. Heeze en het vlakbij gelegen Geldrop hebben een uitstekend voorzieningenniveau en tegelijk is het maar een korte autorit naar Eindhoven waar je kunt winkelen, flaneren en dineren tot sterrenniveau. Er zijn directe verbindingen met het nationale en internationale wegennet en het is iets meer dan een kwartier rijden naar Eindhoven Airport. Europa ligt bijna letterlijk aan je voeten..



### KENMERKEN

Status:	Beschikbaar
Bouwjaar:	1968
Woonoppervlakte:	537 m <sup>2</sup>
Perceeloppervlakte:	59.988
Inhoud:	2214 m <sup>3</sup>
Aantal kamers:	12
Aantal slaapkamers:	8
Aantal badkamers:	3



ENTREE  
LANDGOED  
"DE HOUTVELDEN"





## BEGANE GROND

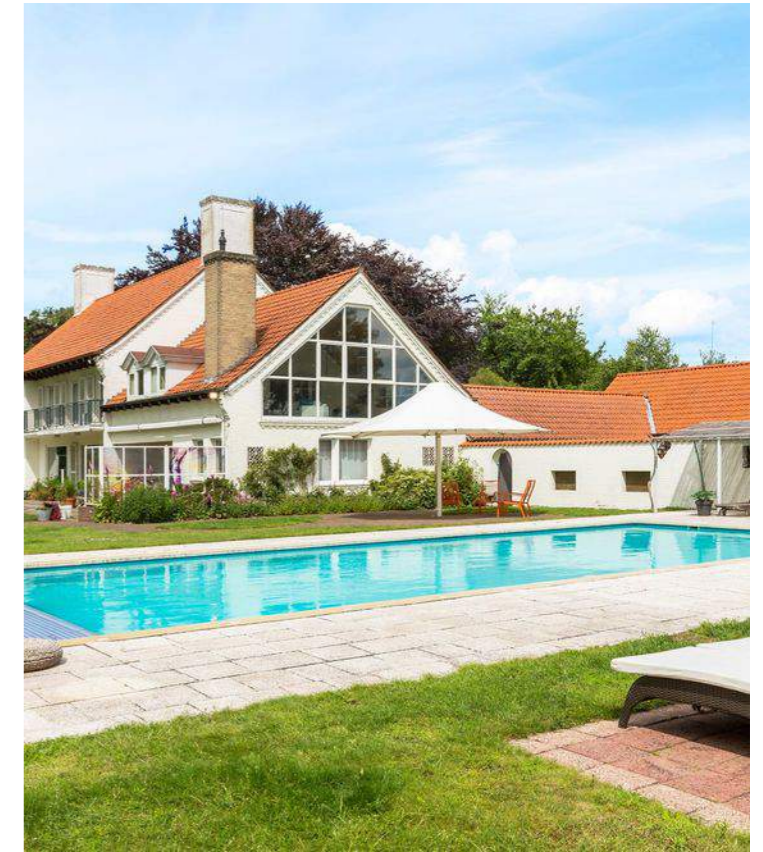
De authentieke voordeur met een omlijsting van Frans zandsteen geeft toegang tot de imposante ontvangsthal. De gebogen eiken trap met smeedijzeren balustrade en ruimtelijke vide zijn indrukwekkend van schoonheid. Vanuit de ontvangsthal zijn het gastentoilet, de garderobe en de woonkamer te bereiken. Grote ramen en openslaande deuren zorgen voor een uitstekende verbinding van de woonkamer met de achtertuin. De lichte marmeren vloer, brede erker, open haard en de op maat gemaakte kastenwanden etaleren de luxe en het uitstekende materiaalgebruik die onlosmakelijk verbonden zijn met landgoed 'de Houtvelden'. Naast de L-vormige woonkamer is een tweede leefruimte die zich uitstekend leent als eetkamer.

Vanuit de hal en de eetkamer is de keuken te bereiken; een mooie ruimte met een granieten tegelvloer, karakteristieke wandtegels en een uitgebreide keukenopstelling met een Boretti gasfornuis. Door de grote ramen in de keuken geniet je volop van het uitzicht over het landgoed. Vanuit de keuken kunt met een trap naar de wijn-/provisiekelder. Naast de keuken is een multifunctionele ruimte die alsmede toegang geeft tot een doucheruimte met toilet en een bijkeuken met aangrenzende berging.

De vrijstaande, dubbele garage van meer dan 8,10 meter diep heeft openslaande deuren aan de voorzijde, een bergzolder en een tweetal deuren in de rechterzijgevel. Via een van deze deuren is het mogelijk om overdekt het landhuis te bereiken.



ZONNIG TERRAS



## EERSTE/TWEEDE VERDIEPING

Loop de gebogen trap op naar de eerste verdieping en laat je vingers glijden over de mooie smeedijzeren leuning; dit landhuis ademt sfeer, karakter en hedendaags wooncomfort vanuit alle poriën. De overloop bestaat uit twee gedeelten; hieraan grenzen zes slaapkamers, twee badkamers, een separate toiletruimte en een imposante werk-/woonkamer. Deze kamer heeft een open haard, een pantry en volop ruimte in de ingebouwde kasten. Door het metersbrede raam heb je weergaloos uitzicht over de tuin, het zwembad en het guesthouse.

De masterbedroom aan de westzijde heeft dubbele openslaande deuren, een dressing en een eigen badkamer met ligbad, aparte douche, een toilet en een dubbele wastafels. De vijf andere slaapkamers hebben ingebouwde garderobekasten waarvan drie met een wastafel. Drie van deze slaapkamers zijn gelegen aan de zuidzijde, om die reden heeft architect Gubbels deze kamers openslaande deuren gegeven naar het 10 meter brede balkon. De tweede badkamer is ingedeeld met een ligbad, douche en een vaste wastafel.

De tweede verdieping leent zich uitstekend voor het ontvangen van gasten of als thuisbasis voor een inwonende au-pair. Ga je rechts op de overloop dan stap je de zevende slaapkamer in, een mooie ruimte met veel bergruimte en een eigen badkamer met douche, toilet en wastafel.

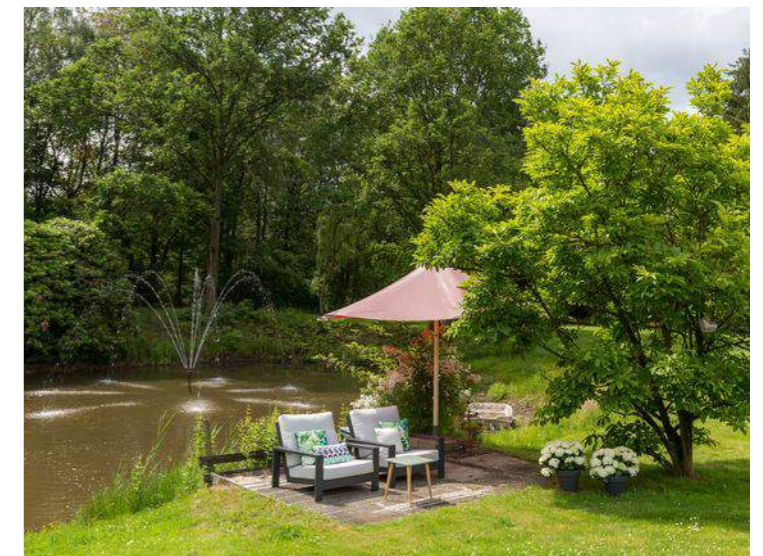
Aan de andere zijde van de overloop is een grote zolderruimte met opslag in de schuinten van het dak.



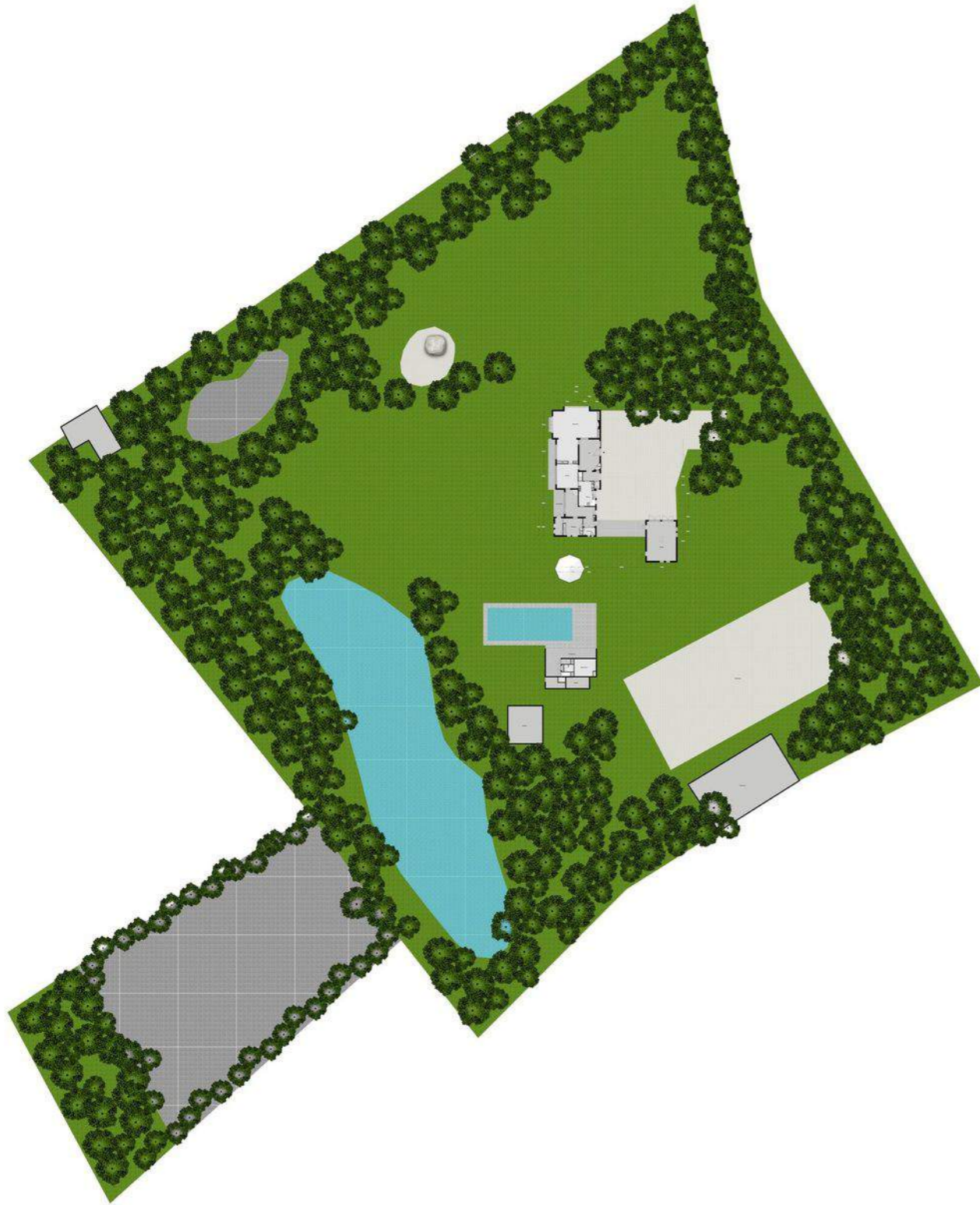




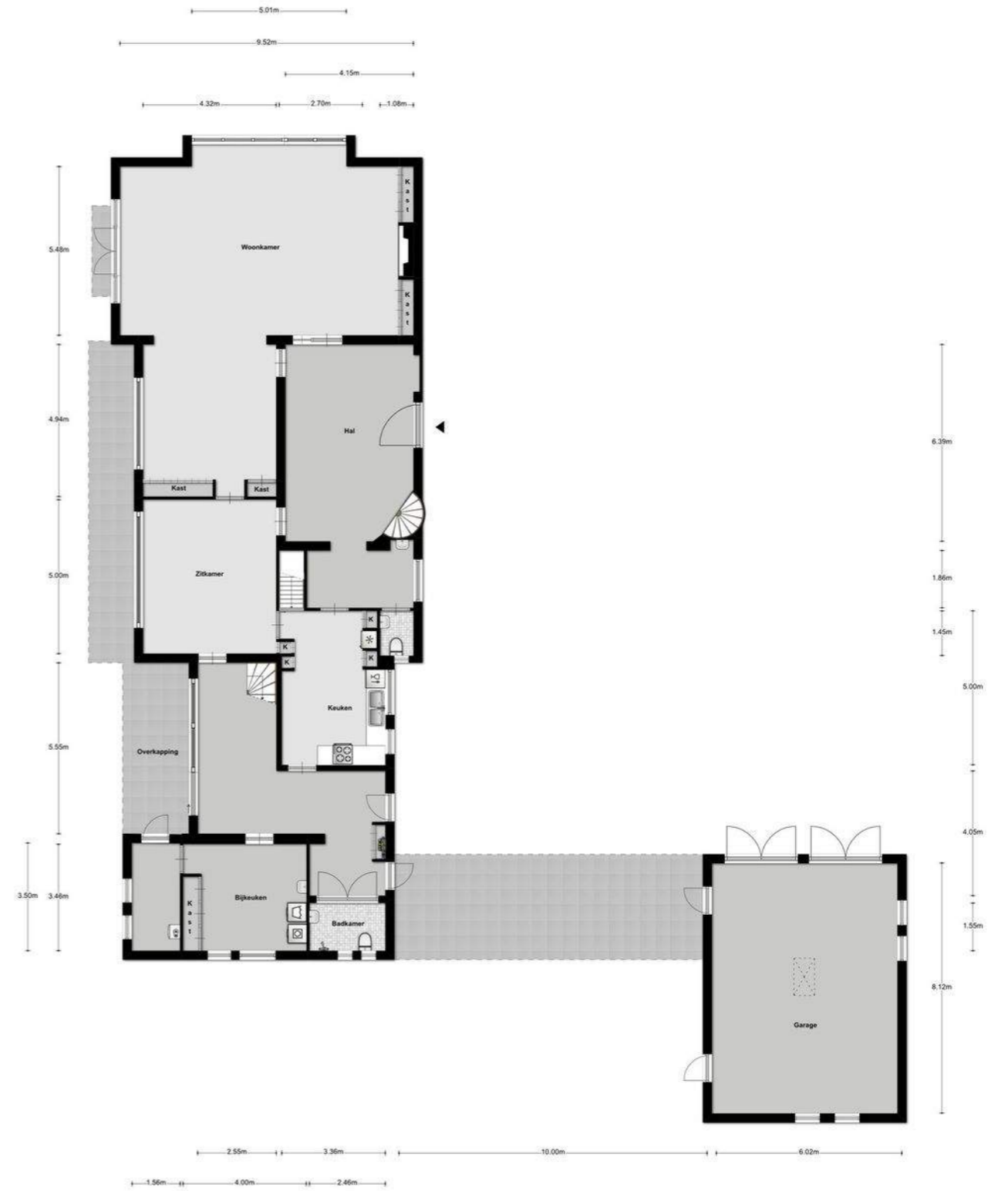
PAARDENSTAL  
MET 4 PAARDENBOXEN  
EVENTUEEL UIT TE  
BREIDEN NAAR 8



PLATTEGROND

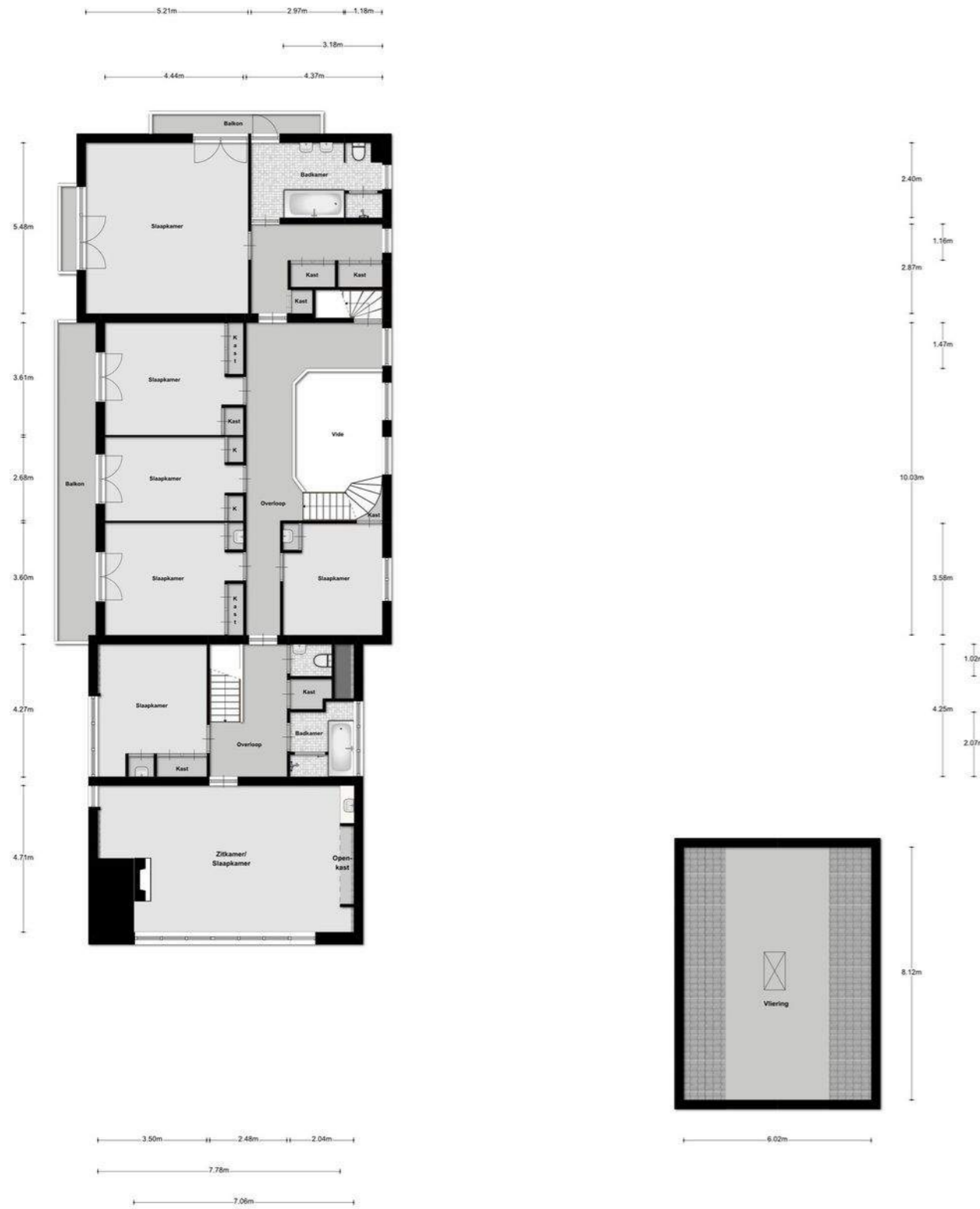


PLATTEGROND



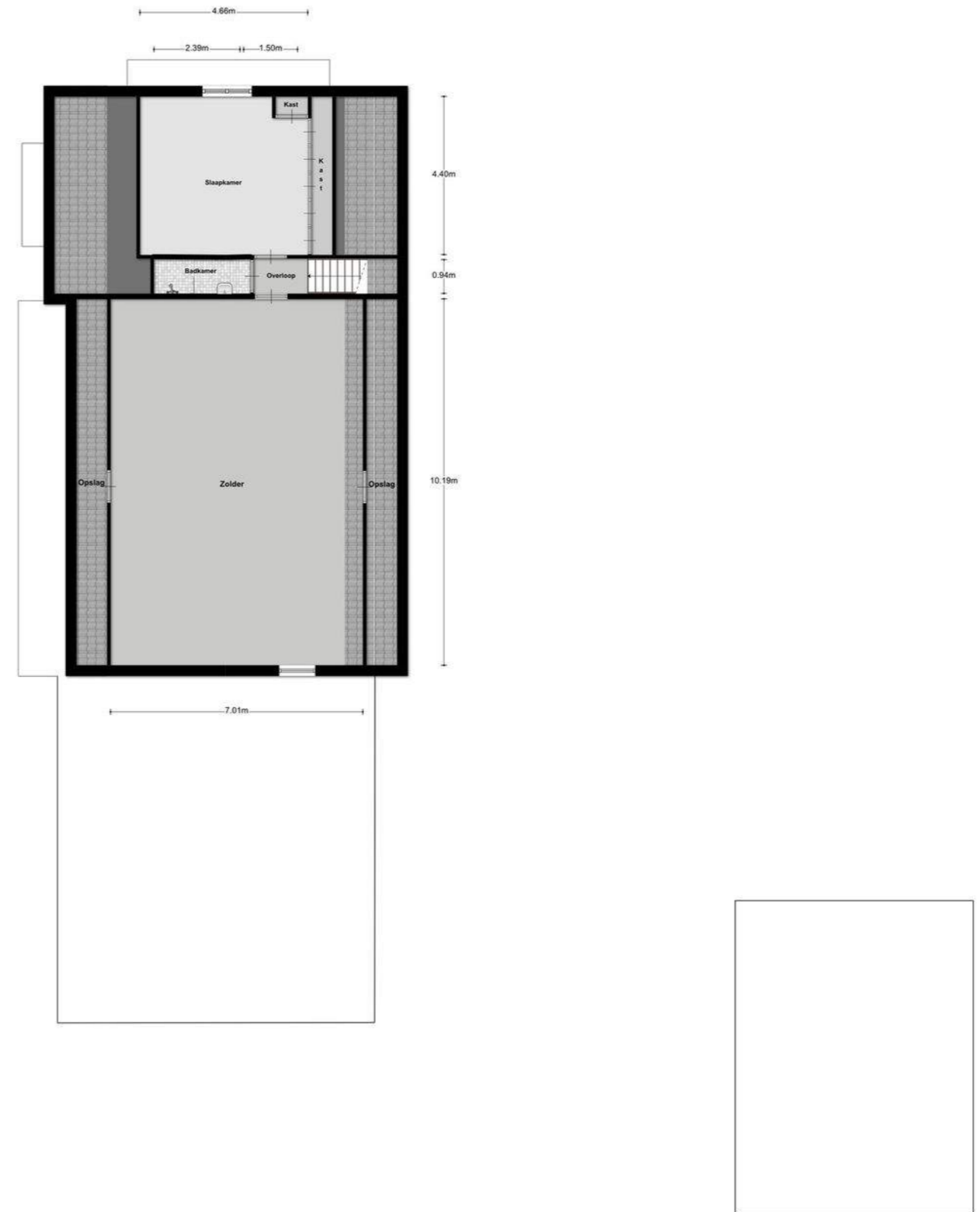
Aan de plattegronden kunnen geen rechten worden ontleend  
© Zibber www.zibber.nl

# PLATTEGROND



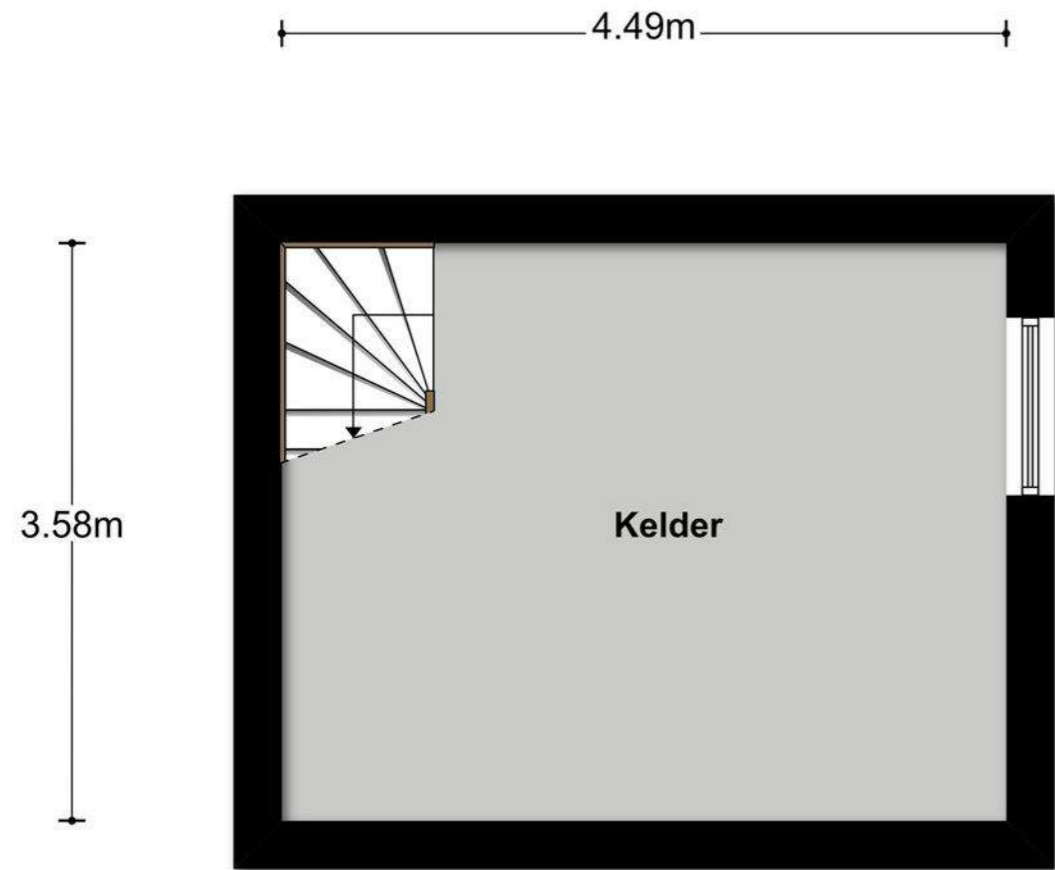
Aan de plattegronden kunnen geen rechten worden ontleend.  
© Zibber www.zibber.nl

# PLATTEGROND



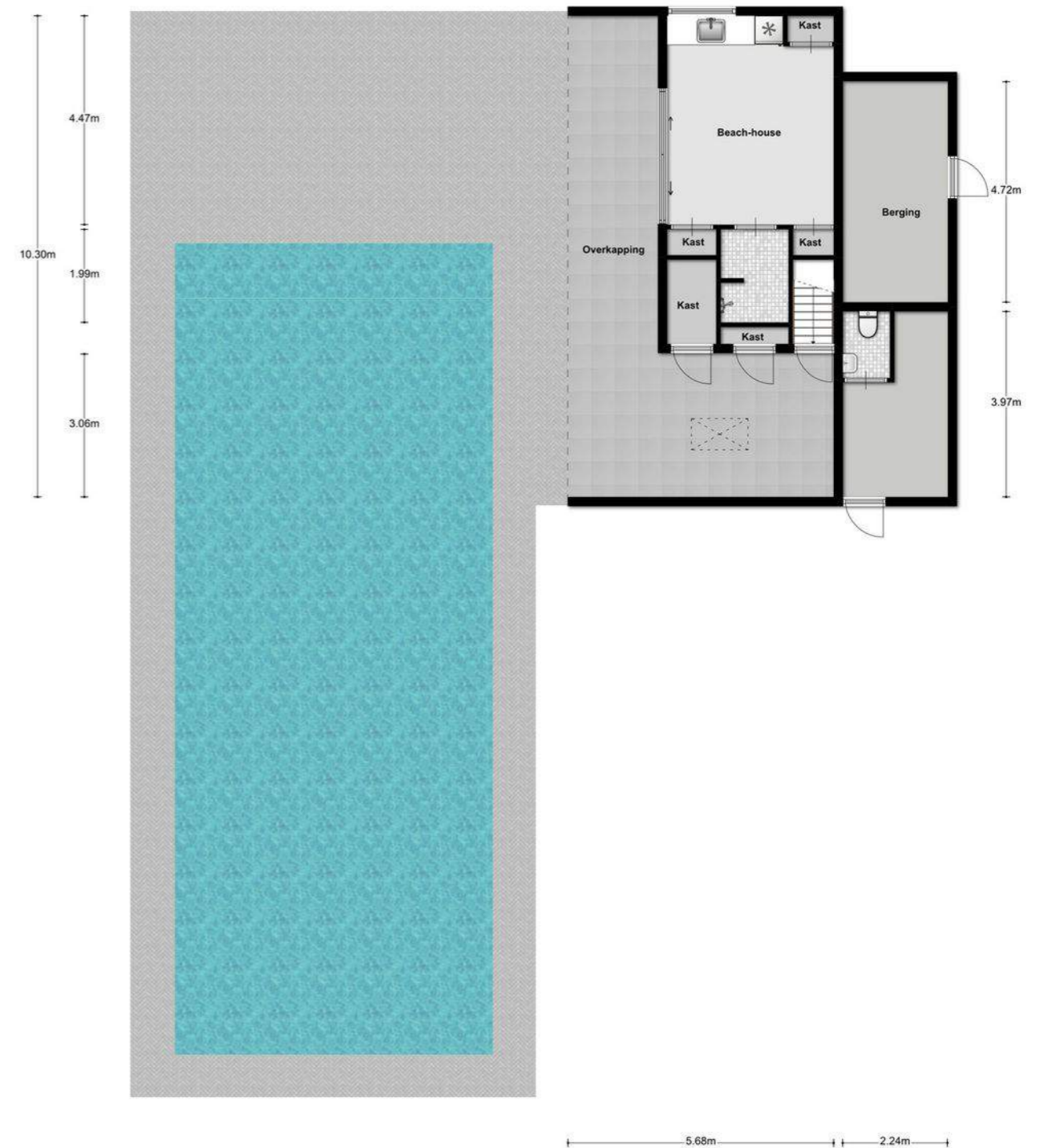
Aan de plattegronden kunnen geen rechten worden ontleend.  
© Zibber www.zibber.nl

PLATTEGROND



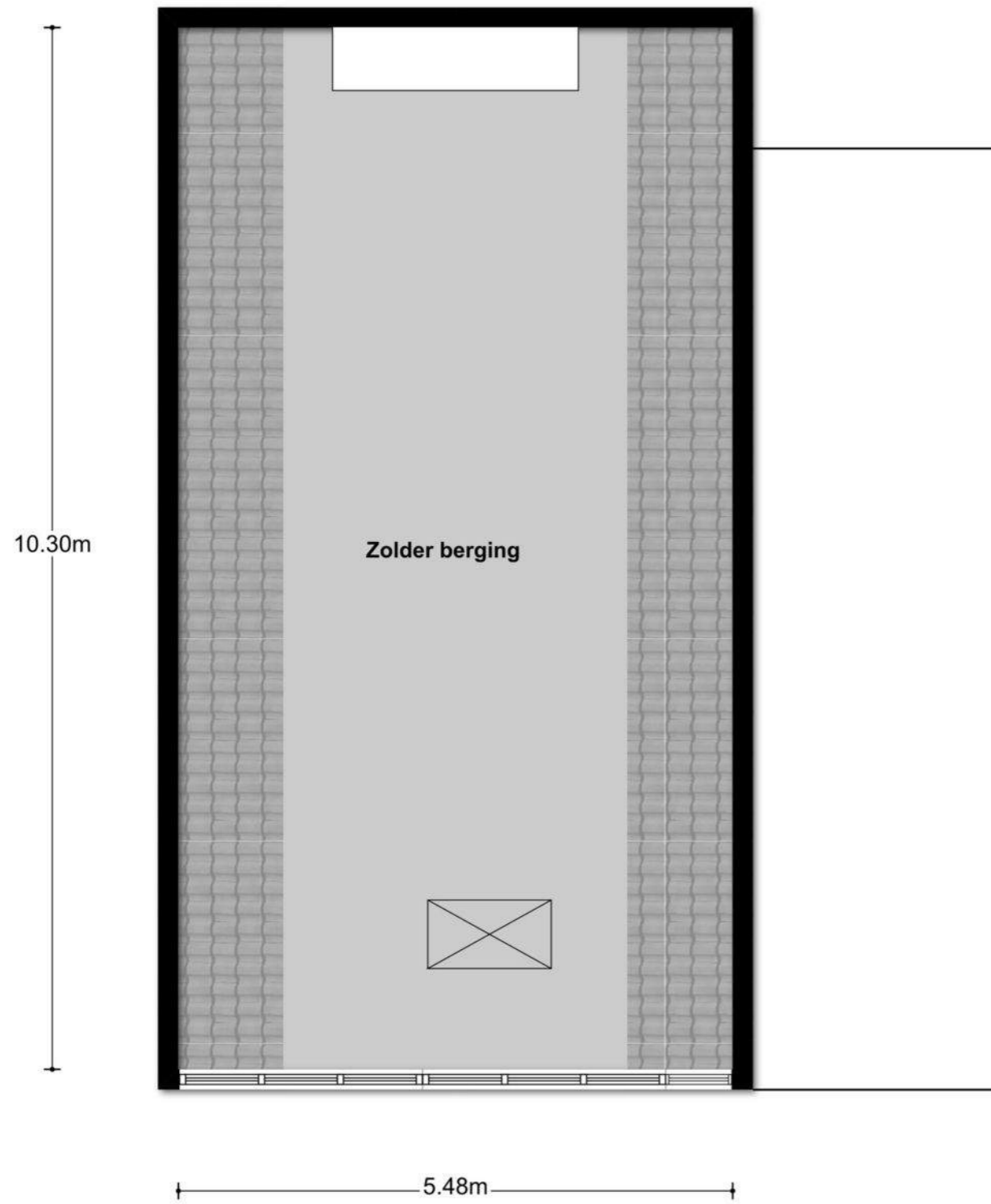
Aan de plattegronden kunnen geen rechten worden ontleend  
© Zibber www.zibber.nl

PLATTEGROND



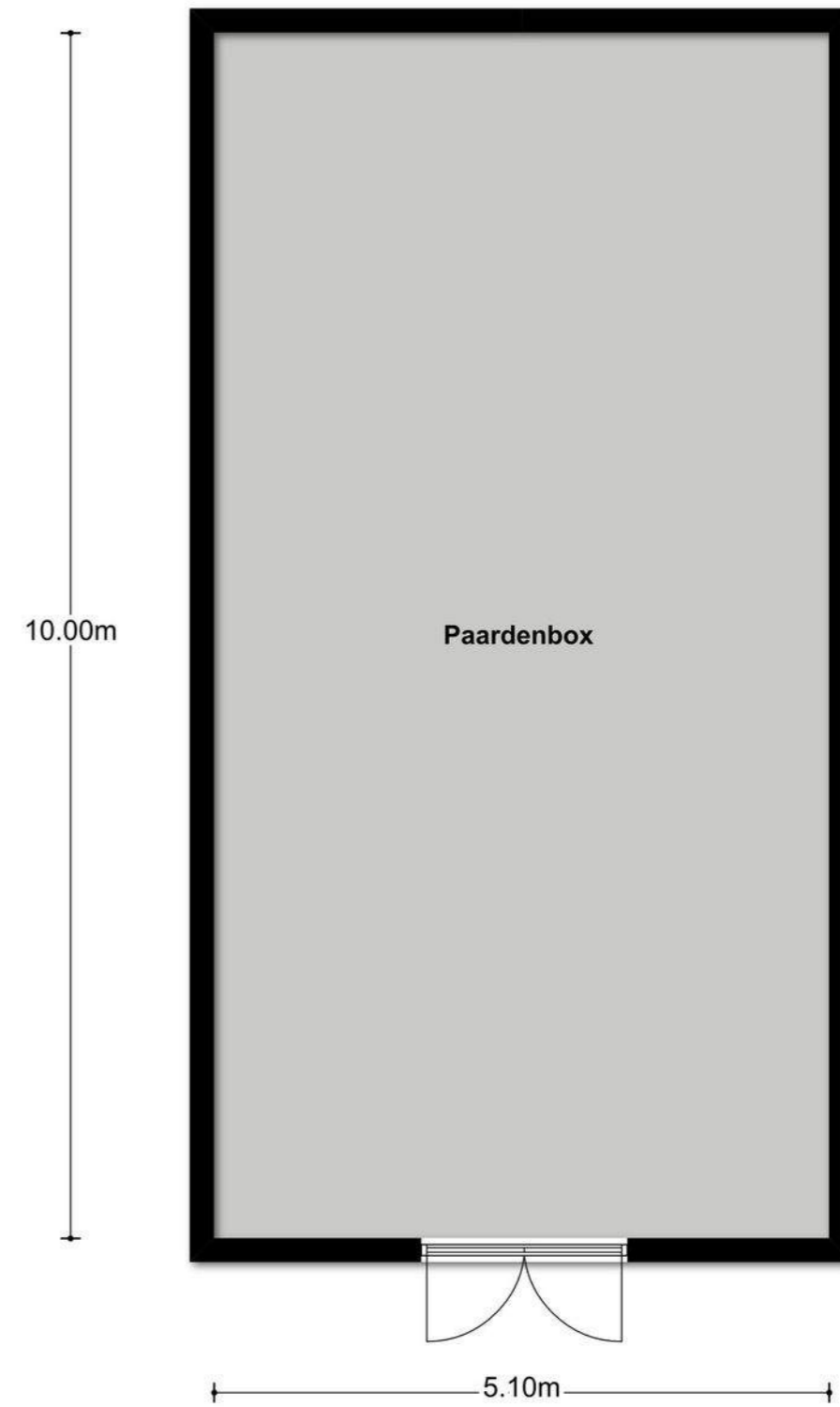
Aan de plattegronden kunnen geen rechten worden ontleend  
© Zibber www.zibber.nl

PLATTEGROND



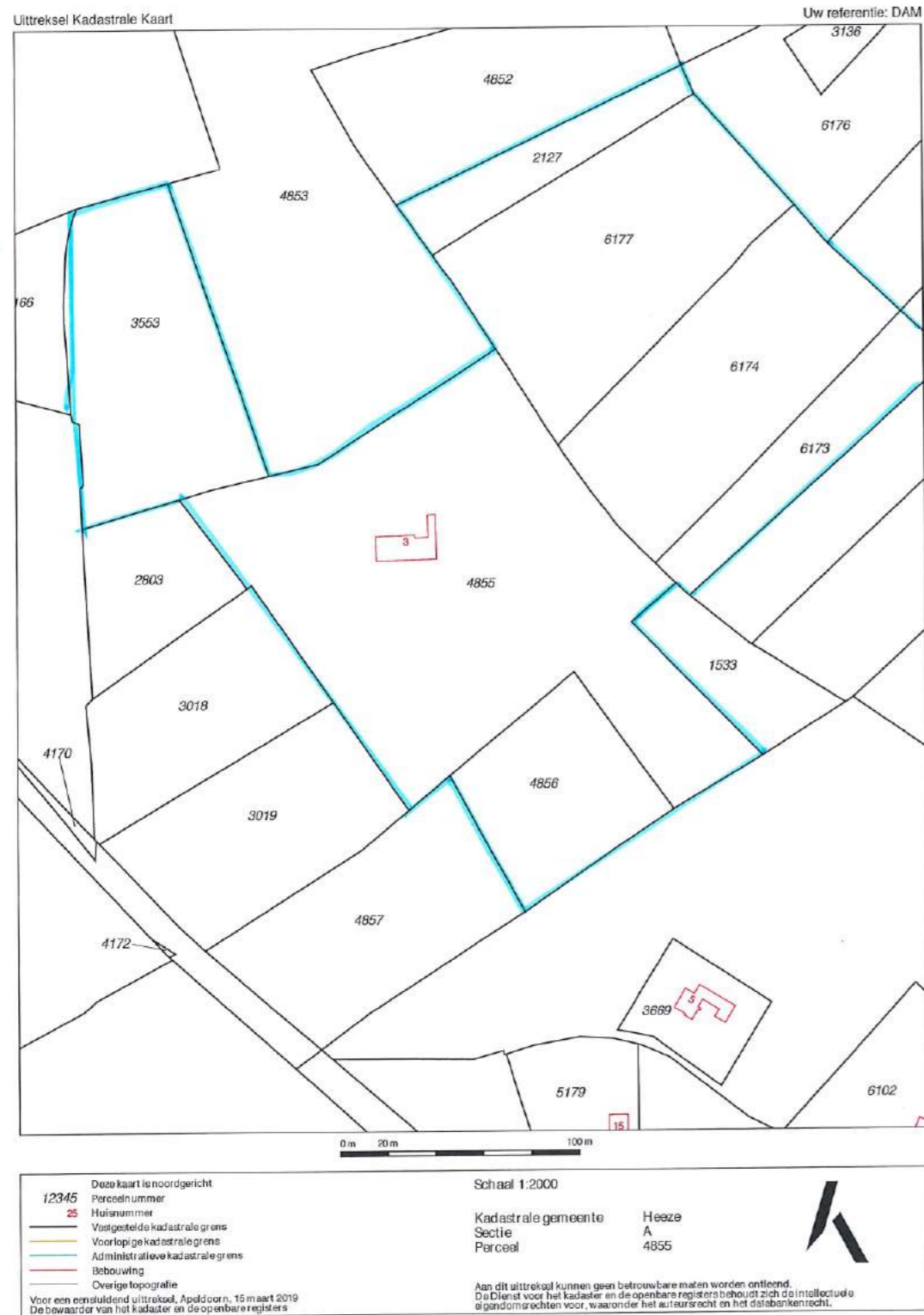
Aan de plattegronden kunnen geen rechten worden ontleend  
© Zibber www.zibber.nl

PLATTEGROND

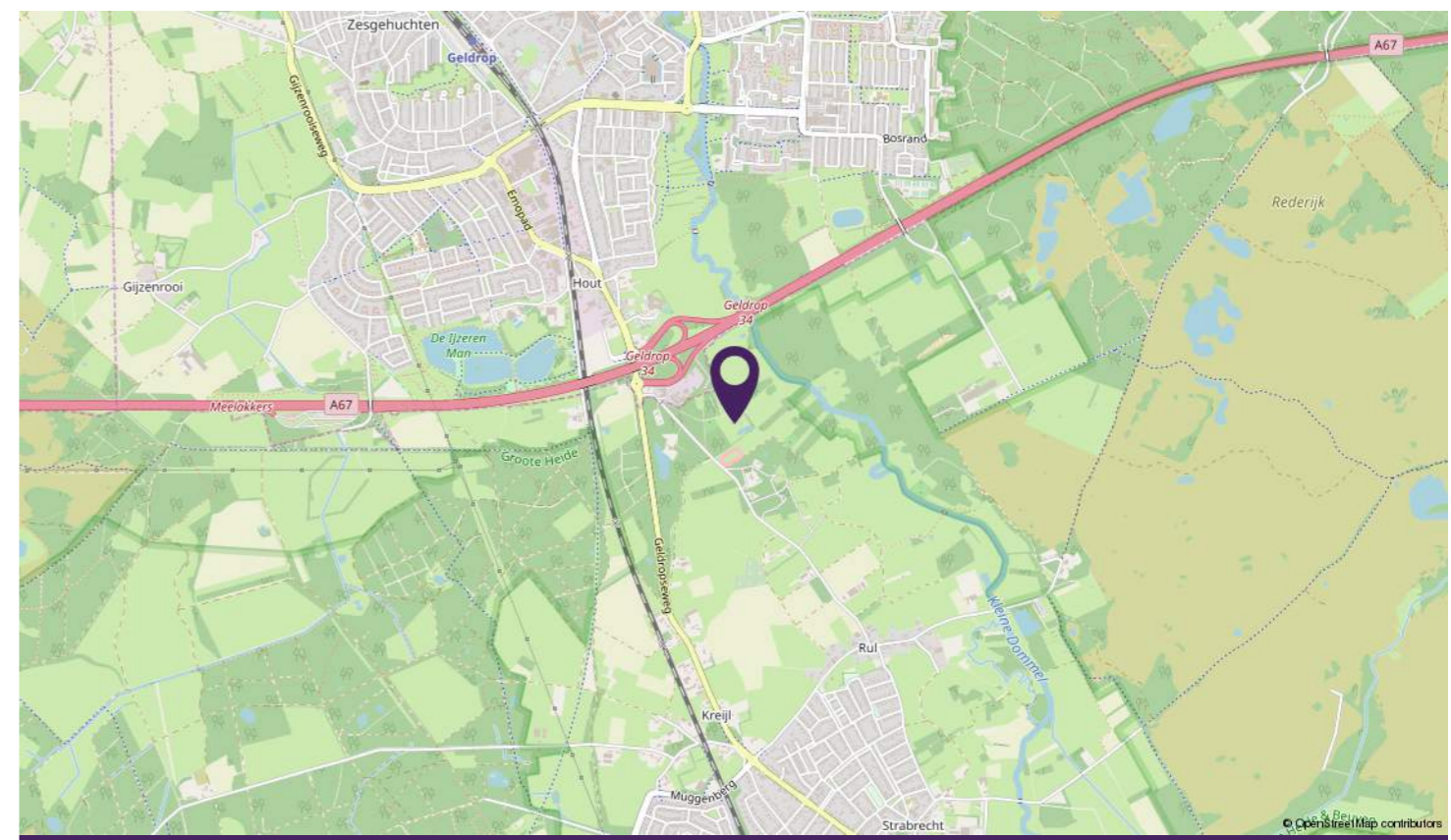
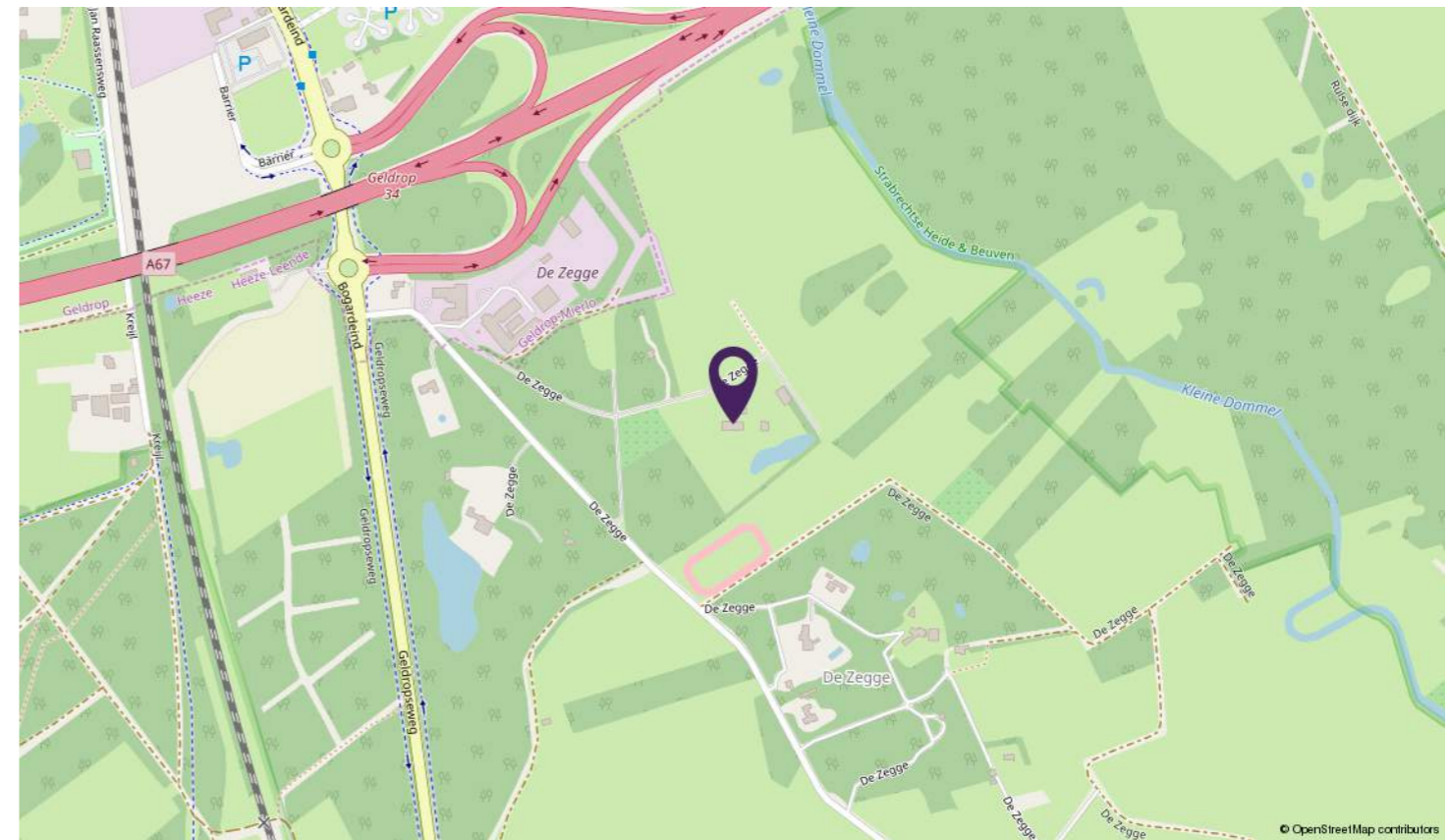


Aan de plattegronden kunnen geen rechten worden ontleend  
© Zibber www.zibber.nl

# KADASTRALE KAART



# LOCATIE





## HENK HONDERS

**makelaar-taxateur**

'Het verkrijgen van een opdracht is en blijft een bijzonder moment, ook na 25 jaar. Het vertrouwen van een nieuwe opdrachtgever geeft me altijd weer een enorme drive om het beste eruit te halen.'

## KENNETH ALTING

**makelaar-taxateur**

'Ieder verkoopproces is anders. Met passie speel ik dit spel van geven en nemen, met als ultieme bekroning een geslaagde transactie. Het onbereikbare mogelijk maken, daar doe ik het voor.'



## DANIELLE HONDEBRINK

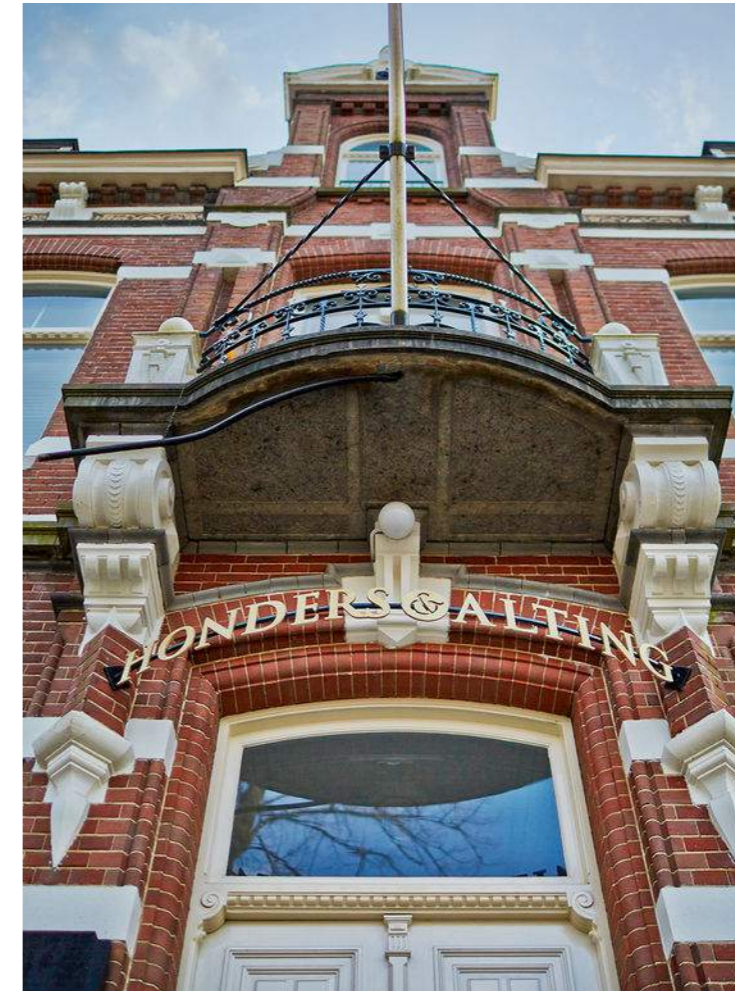
**specialist exclusieve woningen regio Eindhoven**

EINDHOVEN is haar op het lijf geschreven. Gespecialiseerd in de aan-en verkoop van exclusieve objecten in de regio Eindhoven.

## SASKIA HONDERS

**office manager**

'Klanten zijn eerst en vooral mensen. Pas als je weet wat iemand drijft, kun je optimale service leveren. Een woning is meer dan een transactie en daarom staat de mens altijd centraal.'



# Honders/Alting

De Lind 18  
5061 HW, Oisterwijk

013 – 523 26 00  
info@hondersalting.nl  
[www.hondersalting.nl](http://www.hondersalting.nl)

