



REE 151, VELDHOVEN

REE 151
VELDHOVEN

Geachte heer, geachte mevrouw,

Dank voor uw interesse in deze exclusieve villa met zwembad en pool house, uitstekend bereikbaar per auto en per vliegtuig. Om u een helder en compleet beeld te geven van dit riante woonhuis, bevat deze documentatie de volgende informatie:

Introductie	6
Feiten & Cijfers	8 - 11
Foto's	12 - 77
Indeling (plattegronden)	78 - 81
Indeling (uitgebreide omschrijving)	82 - 87
Locatie en omgeving	88 - 93
Algemene informatie	94 - 97

Deze documentatie is met uiterste zorg samengesteld om u een goede eerste indruk te geven. Vanzelfsprekend zijn we u van dienst om uw vragen te beantwoorden. We maken graag een afspraak voor een uitgebreide bezichtiging, zodat u een persoonlijk en nog beter beeld van deze uitzonderlijke en perfect afgewerkte woning krijgt.

Met hartelijke groet,

Mevrouw W.A.M. Kanters RM RT
T 06 10 34 56 57



Dear sir, madam,

Thank you for your interest in this exclusive villa with swimming pool and pool house, easily accessible by car and by plane. To give you a clear and complete picture of this spacious and comfortable home with its unprecedented high level of finishing, this documentation contains the following information:

Introduction	6
Facts & Figures	8 - 11
Photos	12 – 77
Layout (floor plans)	78 – 81
Classification (extended description)	82 – 87
Location and surroundings	88 – 93
General information	94 – 97

This documentation has been compiled with the utmost care to give you a good first impression. We are of course at your service to answer your questions. We are happy to make an appointment for an extensive viewing, so that you get a personal and even better picture of this exceptional and perfectly finished home.

With heartfelt greetings,

Ms W.A.M. Kanters RM RT
T 06 10 34 56 57



6 PLUSPUNTEN VAN DE ALLERMOOIESTE FAMILIE- WONING IN VELDHOVEN EN OMGEVING

1. Deze topklasse villa (nieuwbouw 2018) met state-of-the-art techniek, wordt gekenmerkt door een ongekend en zeldzaam hoogwaardig afwerkingsniveau.
2. Symmetrie en harmonie, veel glas en heldere lijnen kenmerken de architectuur, met uitzonderlijk oog voor alle details, vol eigentijds comfort en technische hoogstandjes.
3. Ruimte, Ruimte, Ruimte: begane grond met huizenhoge ontvangthal, werkkamer, woonkamer en leefkeuken circa 135 m² en garage voor twee auto's; vijf slaapkamers met garderobekamer, badkamer en waskamer op de verdieping. Circa 1300 m³ inhoud en circa 350 m² woonoppervlakte.
4. Luxe, Luxe, Luxe: Met circa 30 m² af te sluiten overkapping, met via aardwarmtepomp verwarmd buitenzwembad en exclusief pool house met badkamer alsmede magnifiek aangelegde achtertuin op zonzijde.
5. Gelegen in jonge woonwijk, de A2 en Eindhoven Airport bevinden zich op enkele minuten rijden. Limburg, de Randstad, België en Duitsland zijn snel en makkelijk bereikbaar.
6. Prijstechnisch zeer interessant voor degene die willen bouwen, gezien de prijsverhogende ontwikkelingen op de huidige nieuw te bouwen woningmarkt.



6 FEATURES OF THE MOST BEAUTIFUL FAMILY HOME IN VELDHOVEN AND SURROUNDINGS

1. This top class villa (new construction December 2017) with state-of-the-art technology, is characterized by an unprecedented and rare high-quality finish..
2. Symmetry and harmony, lots of glass and clear lines characterize the architecture, with an exceptional eye for all details, full of contemporary comfort and technical delights.
3. Space, Space, Space: ground floor with an entrance hall, spacious office, living room and kitchen approximately 135 m² and garage for two cars; five upstairs bedrooms with dressing room, bathroom and laundry room. Approximately 1300 m³ content with approximately 350 m² living space.
4. Luxury, Luxury, Luxury: Covered terrace that can be closed with 30 m², with by geothermal pump heated outdoor swimming pool and exclusive pool house with bathroom as well as a magnificently landscaped back garden on the sunny side.
5. Located in a young residential area, the A2 and Eindhoven Airport are a few minutes' drive away. Limburg, the Randstad, Belgium and Germany are quickly and easily accessible.
6. Price-wise very interesting for those who want to build, in view of the price-increasing developments in the current new housing market



INTRODUCTIE

Deze exclusieve villa is recent (2018) opgeleverd en behoort tot de exclusieve topklasse in Veldhoven en de verre omgeving qua afwerking, inhoud en locatie. Naast een open en ruimtelijk woongedeelte heeft deze bijzondere familiewoning een aparte kantoor aan de voorzijde. Deze ruimte biedt multifunctionele mogelijkheden en kan bijvoorbeeld ook als extra (gasten)kamer worden gebruikt.

De living met zeer hoogwaardige leefkeuken is dankzij de vele grote raampartijen licht en open en biedt een fraai uitzicht op het centraal in de tuin gelegen verwarmde zwembad.

Deze lichte, open villa met twee aparte opritten, combineert veel privacy met diverse voorzieningen dichtbij. Goed onderwijs ligt binnen handbereik met een basisschool en kinderopvang op loopafstand en de Internationale School op 10 minuten autorijden. Sportclubs en winkels zijn er volop in de omgeving. Bovendien bent u in enkele minuten op de snelweg en is Eindhoven Airport makkelijk te bereiken.

De woning is optimaal geïsoleerd en alle vloeren zijn uitgerust met vloerverwarming met de mogelijkheid tot koelen. Het comfort is in de gehele woning is zeer hoog. Er is volledige voorbereiding aanwezig voor het gebruik van zonnepanelen.

INTRODUCTION

This exclusive villa was recently built (2018) and belongs to the top class in Veldhoven. In addition to an open and spacious living area, this building has a separate office / practice space. This large room offers multifunctional options and can, for example, also be used as an extra (guest) room

The living room with its high-quality kitchen, bar and fireplace is light and open, thanks to the large windows, and offers a beautiful view of the swimming pool in the garden.

This light, open villa with two separate driveways combines a lot of privacy with various facilities nearby. Good education is within reach with a primary school and childcare within walking distance and an international school at 10 minutes' drive. There are plenty of sports clubs and shops in the area. Moreover, you are on the highway in a few minutes and Eindhoven Airport is nearby.

The house is optimally insulated and all floors are equipped with underfloor heating (with the possibility of cooling). The comfort is very high. The property is fully prepared for the use of solar panels.

FEITEN & CIJFERS

Object	vrijstaande villa met dubbele garage, buitenzwembad, poolhouse en aangelegde tuin rondom
Bouwjaar	2018
Kadastraal bekend	Gemeente Veldhoven Sectie F, Nummers 2609 en 2606
Perceeloppervlakte	749 m ²
Woonoppervlakte villa	circa 312 m ²
Oppervlakte inpandige dubbele garage	circa 33 m ²
Oppervlakte gebouwgebonden buitenruimte (overkapping villa)	circa 30 m ²
Oppervlakte poolhouse met badkamer en berging	circa 35 m ²
Totale oppervlakte	circa 410 m ²
Inhoud villa exclusief poolhouse(conform meetcertificaat)	circa 1290 m ³
Plafondhoogte begane grond	circa 2.60 meter (verlaagd i.v.m. inbouwverlichting)
Aantal kamers	zeven kamers (woonkamer, werkkamer en vijf slaapkamers)
Aantal badkamers	twee badkamers (waarvan één in poolhouse), mogelijkheid extra badkamer in waskamer op 2e verdieping
Parkeren	inpandige dubbele garage en tweetal opritten aan beide zijden van de woning met elektrische poorten voor het parkeren op eigen terrein van meerdere auto's

FACTS & FIGURES

Object	detached villa with double garage, outdoor swimming pool, pool house and landscaped garden around
Construction year	2018
Cadastral known	Gemeente Veldhoven Section F, Numbers 2609 en 2606
Plot area	749 m ²
Living area villa	approx. 312 m ²
Surface area of indoor double garage	approx. 33 m ²
Surface area of building-related outdoor space (villa roof)	approx. 30 m ²
Surface pool house with bathroom and storage	approx. 35 m ²
Total area	approx. 410 m ²
Content villa excluding pool house (in accordance with measurement certificate)	approx. 1290 m ³
Ceiling height ground floor	approx. 2.60 meters (lowered due to built-in lighting)
Number of rooms	seven rooms (living, office and five sleeping rooms)
Number of bathrooms	two bathrooms (one of which is in a pool house), possibility of an extra bathroom in the 2nd floor laundry room
Parking	indoor double garage and two driveways on both sides of the house with electric gates for parking on site of several cars

INSTALLATIE & ISOLATIE

Energie label	A, definitief
Isolatie daken	ja
Isolatie gevels	ja
Isolatie vloeren	ja, thermisch geïsoleerde kanaalplaatvloer
Isolatie glas	gehele woning voorzien van hoogwaardig isolatieglas
Verwarming woning	cv-combiketel Nefit 2018 HR, gashaard in woonkamer
Vloerverwarming en vloerkoeling	gehele woning: begane grond, 1e en 2e verdieping
Warm water	cv-combiketel Nefit 2018 HR
Verwarming buitenzwembad	aardwarmtepomp, 1300 Kwh per jaar
Technische voorzieningen	<ul style="list-style-type: none">- alarm installatie- airconditioning- domotica inclusief verlichtingsplan- twee elektrische poorten voorzijde en elektrische garagedeur- warmte terug win installatie- voorbereidingen t.b.v. zonnepanelen- automatisch beregeningssysteem tuin- 360 graden camera's

MATERIAALGEBRUIK

Materiaal daken	geglazuurde gebakken dakpannen
Materiaal gevels	in spouw gebouwd, wit geschilderd
Materiaal vloeren	gehele woning voorzien van betonnen vloeren
Materiaal buitenkozijnen	hardhouten deuren en hardhouten kozijnen met draai-kiep/ramen
Materiaal binnenkozijnen	houten binnendeurkozijnen met massieve binnendeurkozijnen en identiek beslag

INSTALLATIONS AND INSULATION

Energy label	A, final
Insulation roofs	yes
Insulation facades	yes
Insulation floors	yes, thermally insulated channel plate floor
Insulation glass	whole house with high-quality insulating glass
Heating villa	Nefit 2018 HR combi boiler, gas fireplace in living room
Underfloor heating/underfloor cooling	entire home: ground floor, 1st and 2nd floor
Hot water	Nefit 2018 HR combi boiler
Heating swimming pool	geothermal heat pump, 1300 Kwh per year
Technical provisions	<ul style="list-style-type: none">- alarm installation- air conditioning- home automation including lighting plan- two electric gates front and electric garage door- heat recovery system- preparations for solar panels

MATERIAL USAGE

Roof material	glazed baked roof tiles
Material facades	built in cavity, painted white
Material floors	entire house with concrete floors
Material outer window frames	hardwood doors and hardwood frames with turn-tilt windows
Material inner window frames	wooden interior door frames with solid interior door frames with identical fittings













BEGANE GROND

GROUND FLOOR









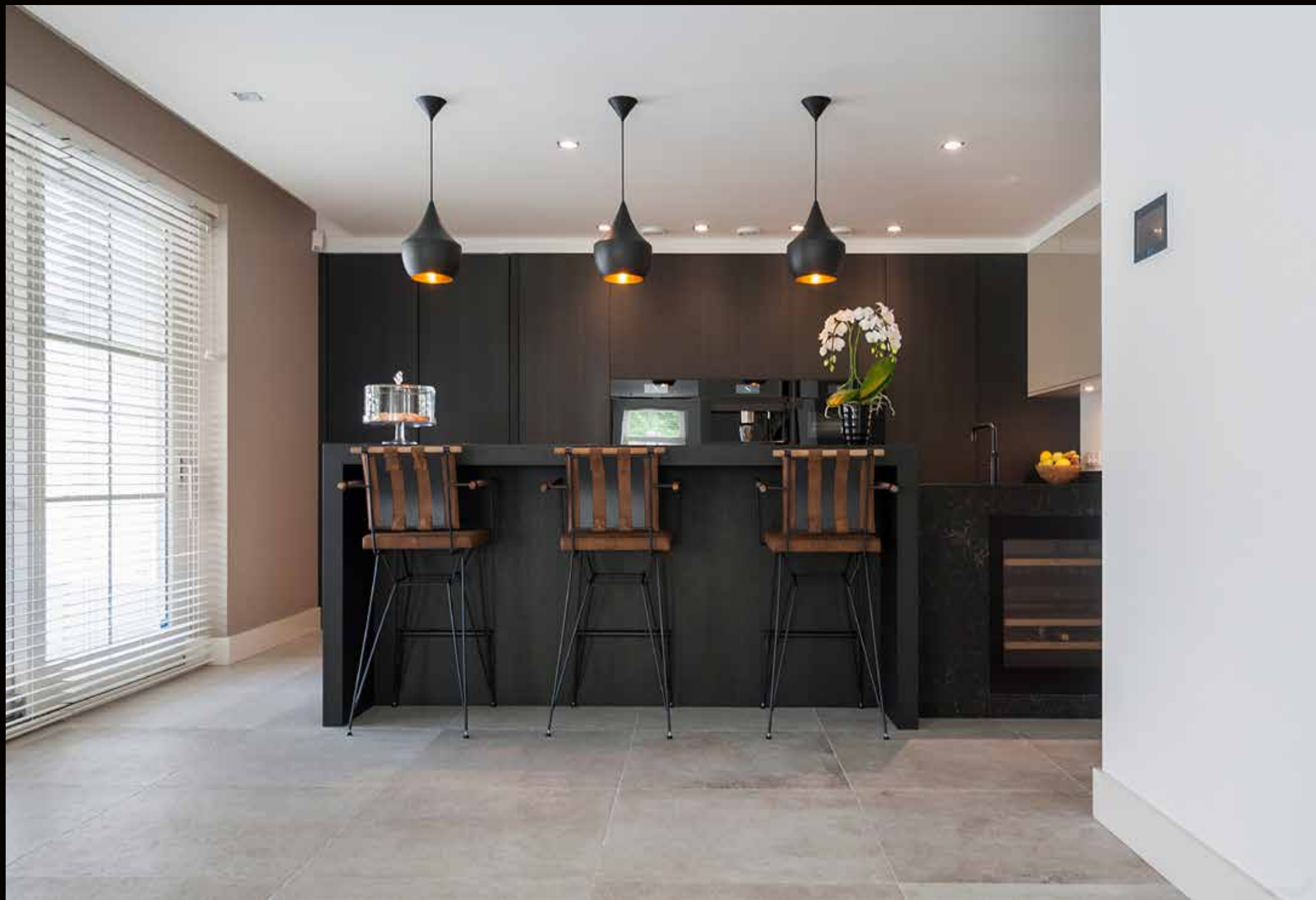














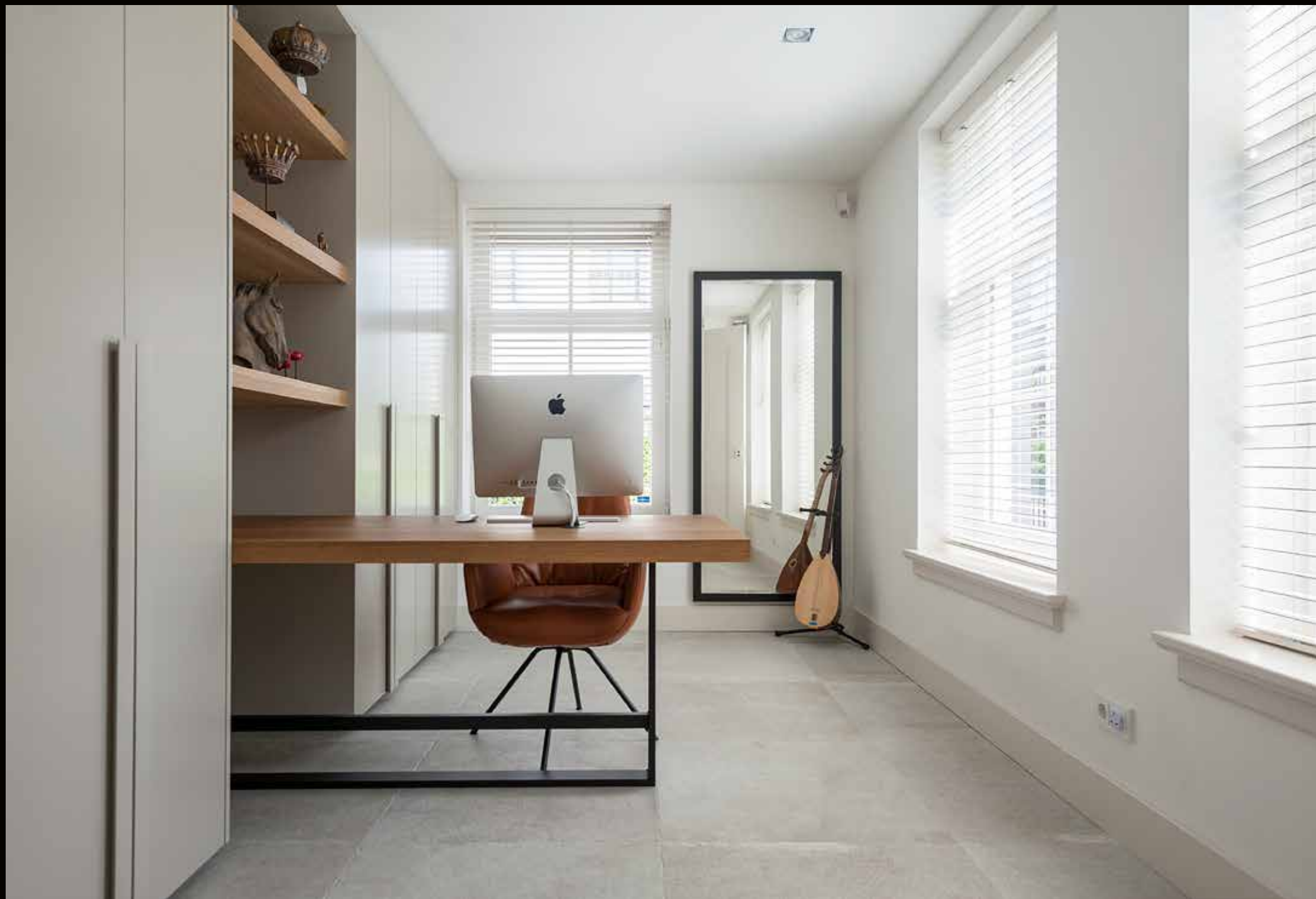












EERSTE VERDIEPING

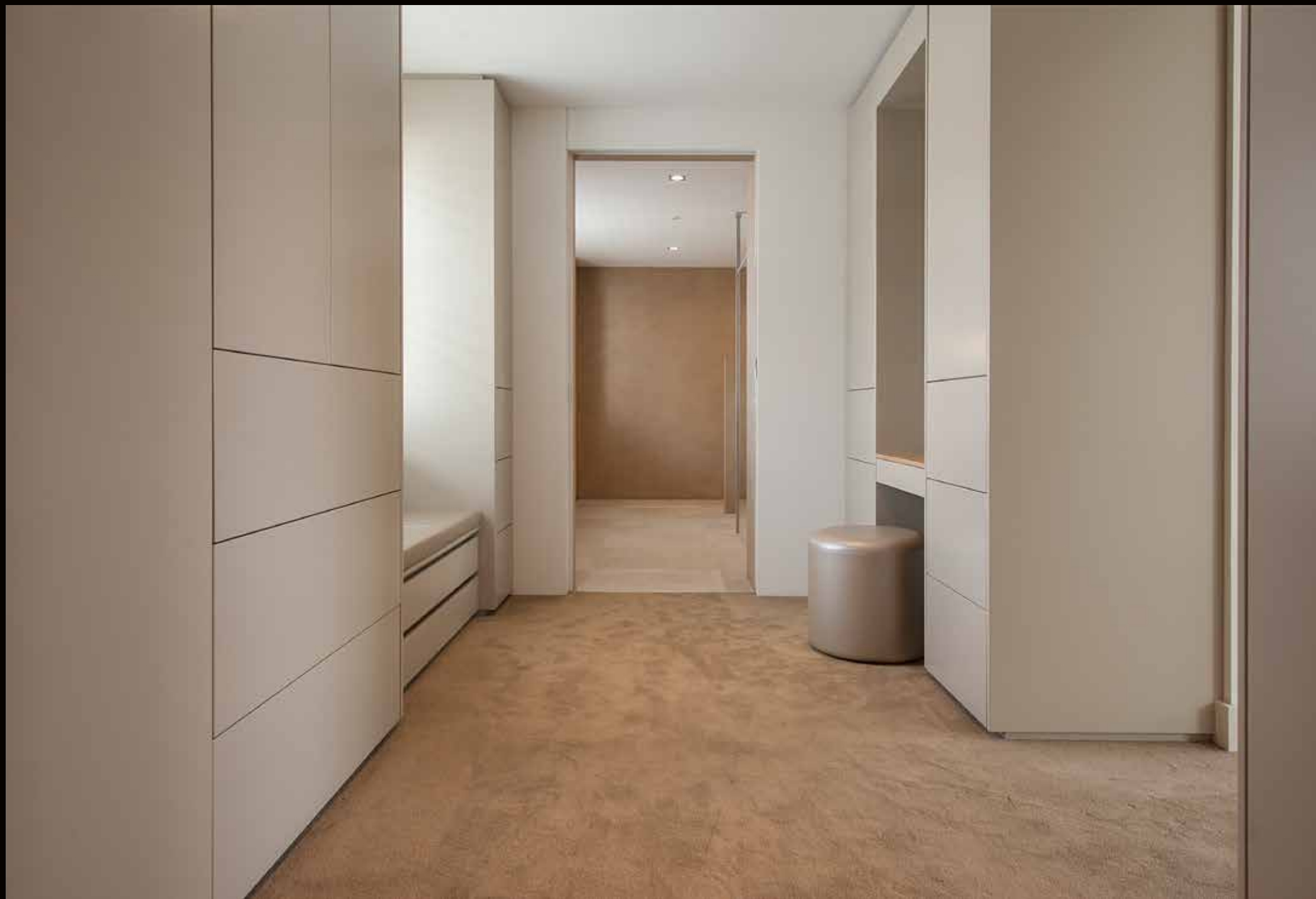
FIRST FLOOR

















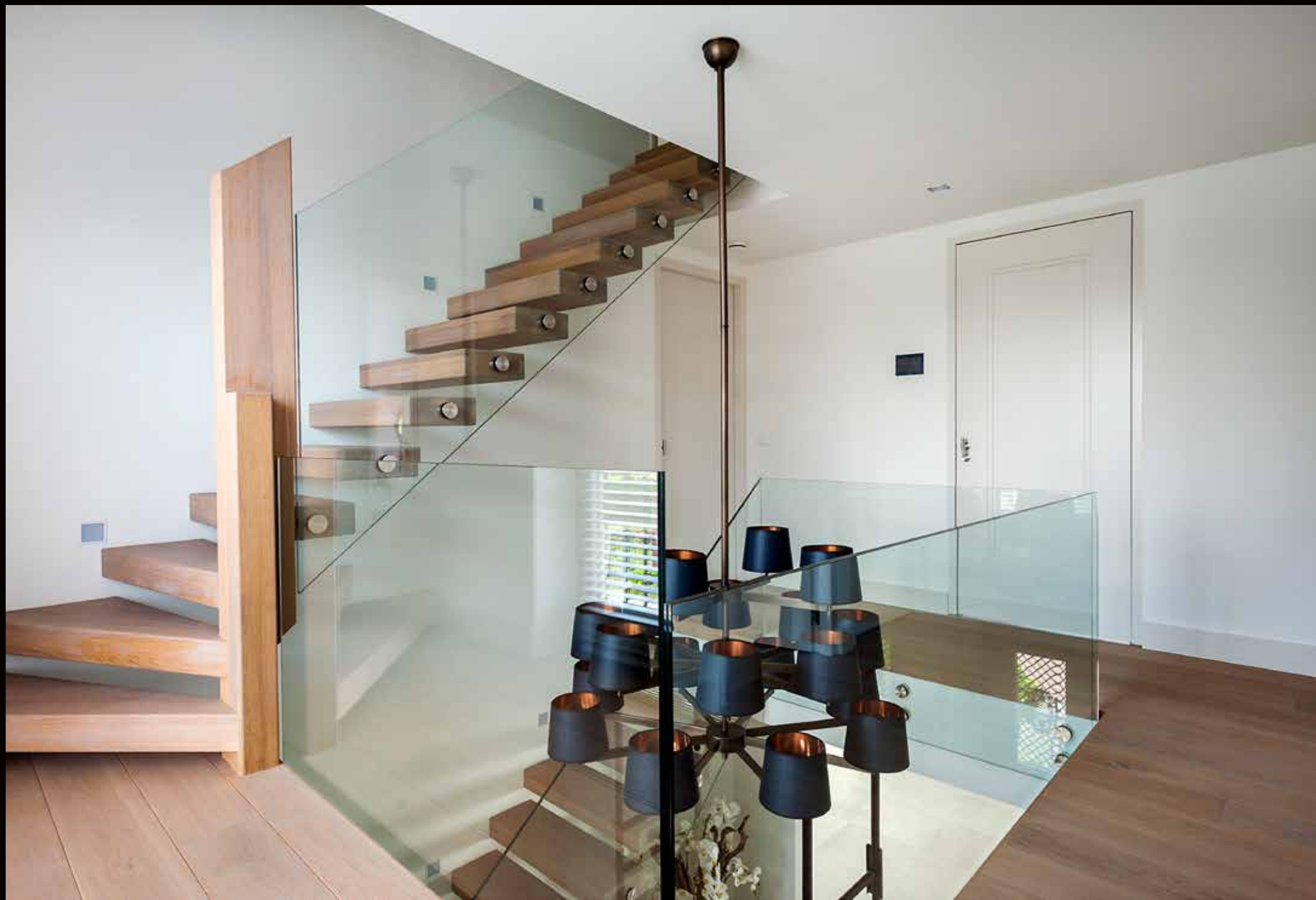














TWEEDE VERDIEPING

SECOND FLOOR











BIJGEBOUW

OUTBUILDING











BUITENRUIJMTTE

OUTDOOR SPACE



























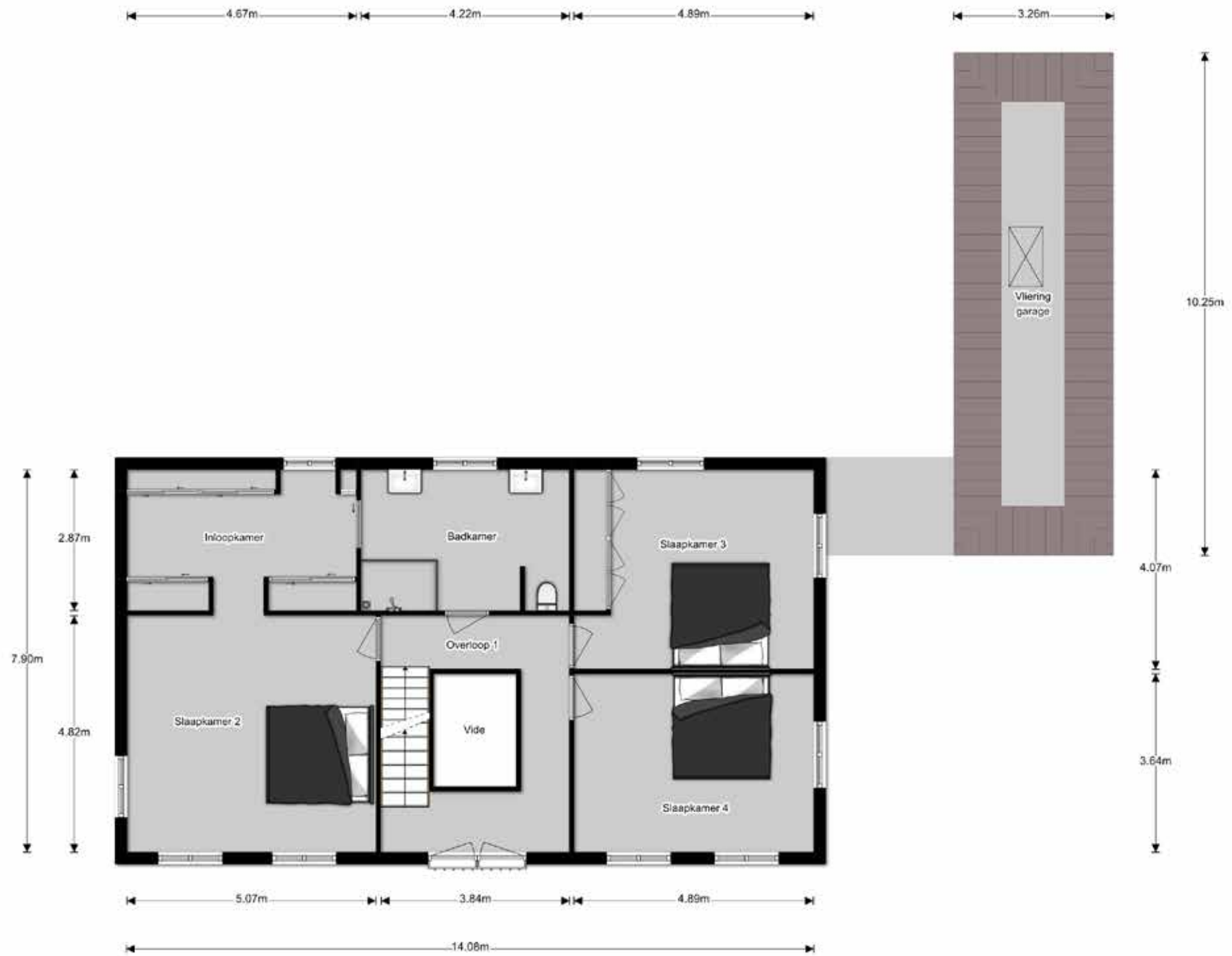


VILLA - BEGANE GROND

AAN DEZE TEKENINGEN KUNNEN GEEN RECHTEN WORDEN ONTLEEND

VILLA - GROUND FLOOR

NO RIGHTS CAN BE DERIVED FROM THESE DRAWINGS

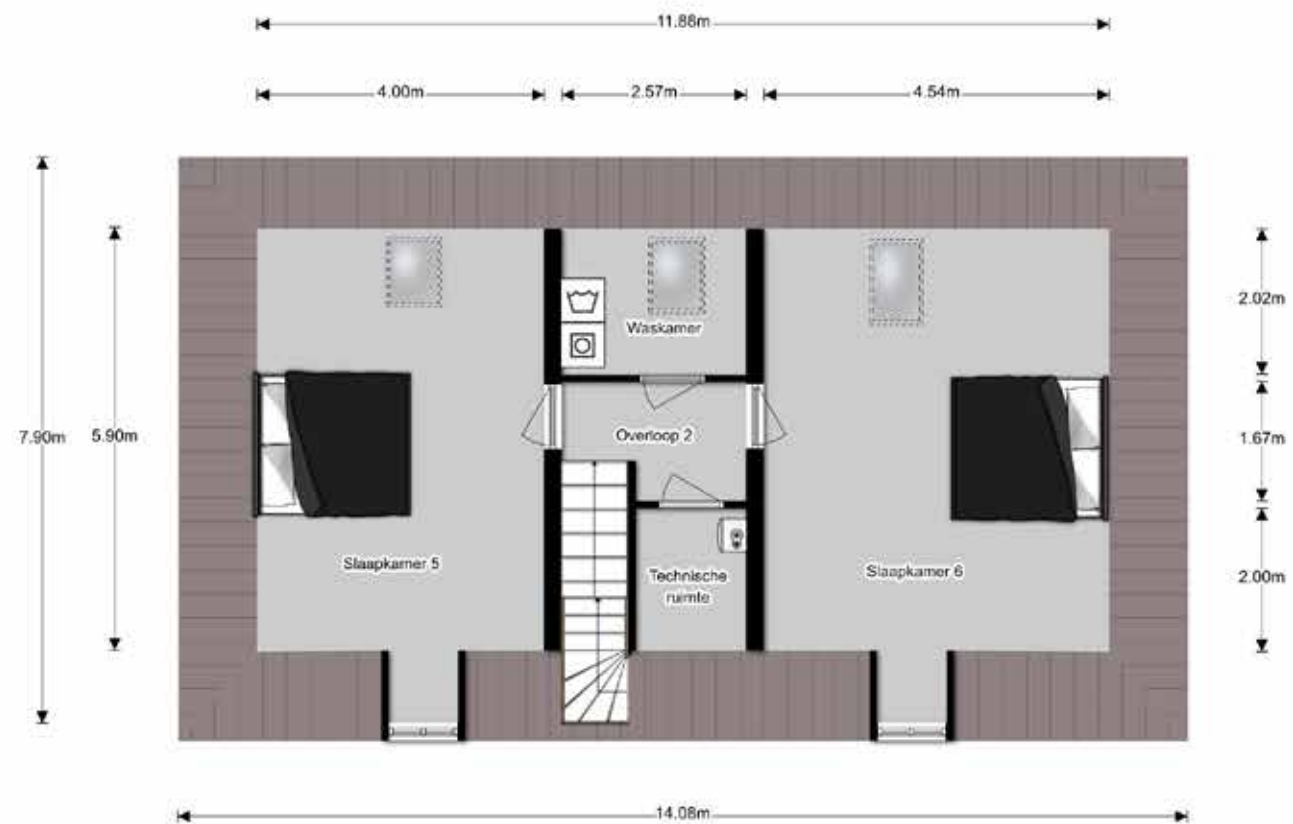


VILLA - EERSTE VERDIEPING

AAN DEZE TEKENINGEN KUNNEN GEEN RECHTEN WORDEN ONTLEEND

VILLA - FIRST FLOOR

NO RIGHTS CAN BE DERIVED FROM THESE DRAWINGS

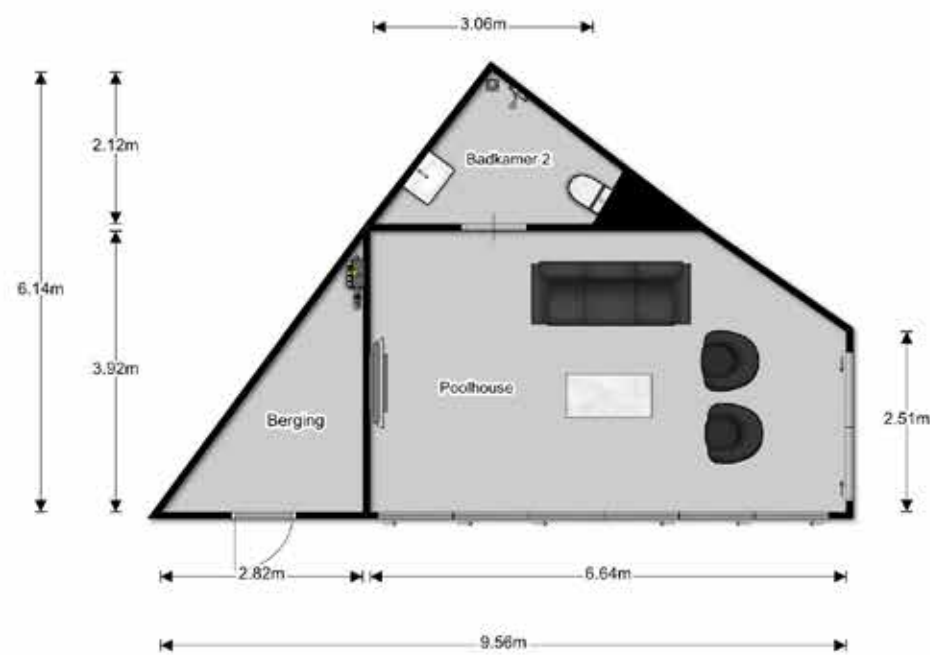


VILLA - TWEEDE VERDIEPING

AAN DEZE TEKENINGEN KUNNEN GEEN RECHTEN WORDEN ONTLEEND

VILLA - SECOND FLOOR

NO RIGHTS CAN BE DERIVED FROM THESE DRAWINGS



POOL HOUSE

AAN DEZE TEKENINGEN KUNNEN GEEN RECHTEN WORDEN ONTLEEND

POOL HOUSE

NO RIGHTS CAN BE DERIVED FROM THESE DRAWINGS

INDELING

Deze ruime villa biedt met vijf slaapkamers, optimale leefruimte, ook voor een groter gezin met meerdere kinderen. De afwerking met zeer hoogwaardige materialen laat een bijzonder oog voor detail zien. Zo is elke ruimte voorzien van airco en een eigen internetaansluiting. De tuin rondom met verwarmd zwembad en pool house biedt veel privacy. Met twee opritten aan elke zijde van de woning is er ook voor gasten meer dan voldoende parkeerruimte.

BEGANE GROND

ENTREE

Door de markante dubbele voordeur betreedt u de centrale ontvangsthal. Hier bevindt zich een garderobekast en het toilet. De bijzondere houten design trap met glazen balustrade, komt uit op de eerste verdieping. Direct rechts naast de entree ligt de toegang tot de werkkamer. De vide zorgt voor maximale lichtinval en biedt een speels en tegelijk indrukwekkende doorkijk naar de eerste en tweede verdieping. Inbouwspots met led verlichting in de wanden zorgen ook 's avonds automatisch voor voldoende en tegelijk sfeervol licht. De keramische vloertegels zijn doorlopend gelegd over de gehele begane grond zonder drempels en de vloer is voorzien van vloerverwarming en vloerkoeling.

WERKKAMER 1

Deze grote rechthoekige ruimte is voorzien van grote glaspartijen, zodat optimaal gebruik wordt gemaakt van daglicht. Over de volle breedte van de linkerwand is een maatwerk inbouwkast gemaakt. Naar wens kunt u deze ruimte ook bij het woonhuis betrekken. Bijvoorbeeld als gastenverblijf, speel- of studiekamer, praktijkruimte of atelier.

HET TOILET

Het ruime toilet in de centrale hal heeft fraaie betonstuc wanden, die ook in de overige natte ruimtes in de villa terugkomen.

DE METERKAST

De meterkast naast de voordeur heeft krachtstroom en is toegerust op extra uitbreiding. Bijvoorbeeld voor een laadpaal voor elektrische auto's. De glasvezelkabel heeft van hieruit vaste verbindingen met elke kamer in het huis.

DE WOONKAMER

Strakke deuren van glas en metaal bieden vanuit de centrale hal toegang tot de royale living. Door de slimme indeling biedt de grote ruimte, diverse knusse en sfeervolle hoekjes. De grote raampartijen zorgen voor optimaal binnenvallend daglicht, dat u naar wens kunt reguleren met de houten shutters. Deze shutters komt u ook in de rest van het huis tegen.

DE KEUKEN

De zeer hoogwaardige keuken is voorzien van topkwaliteit apparatuur, waaronder een Bora kookplaat met ingebouwde afzuiging, een oven, een stoomoven, luxe koffieapparaat, gescheiden koel- en vrieskasten en een wijnkast. De luxe uitgevoerde bar biedt volop mogelijkheden om informeel met familie en vrienden te borrelen tijdens het koken en is ook de plek bij uitstek om 's morgens met het hele gezin de dag te beginnen.

DE BIJKEUKEN

Via een blinde maatwerkdeur komt u vanaf de keuken in de bijkeuken. Deze heeft een eigen toegang tot de tuin en de garage. De bijkeuken beschikt over een composiet aanrechtblad en volop maatwerk kasten.

Vloerafwerking: keramische vloertegels

Wandafwerking: glad stucwerk

Plafondafwerking: glad stucwerk

Ontvangsthal: circa 14 m²

Woonkamer: circa 71 m²

Keuken: circa 21 m²

Bijkeuken: circa 5 m²

Werkkamer 1: circa 12 m²

LAYOUT

This spacious villa offers optimum living space with five bedrooms, also for a larger family. The finishing with very high-quality materials shows a special eye for detail. Every room is equipped with air conditioning and has its own internet connection. The surrounding garden with beautiful swimming pool and pool house offers a lot of privacy. With two driveways there is also sufficient parking space for guests.

GROUND FLOOR

ENTRANCE

You enter the central hall through the striking double front door. In the hall you will find a wardrobe and toilet. The special wooden staircase leads to the first floor. Right next to the front door is the entrance to the office. The void ensures maximum light and offers a playful and at the same time impressive glimpse into the first and second floor. Built-in spots ensure adequate and atmospheric light in the evenings. The beautiful ceramic floor tiles are continuously laid over the entire ground floor without thresholds and the floor has underfloor heating and floor cooling.

WORK ROOM 1

Right in the central hall you will find the entrance to the office. This large rectangular space is equipped with large glass sections, which guarantee optimum use of daylight. A custom built-in cupboard has been made over the full width of one of the walls. If you wish, you can also include this space in the house. For example as a master bedroom, guest apartment, play or study room, practice room or studio.

THE TOILET

The spacious toilet in the central hall has beautiful concrete stucco walls, which you will also find in the other wet areas.

THE METERCASE

The meter cupboard next to the front door has power current and is equipped for extra expansion, for example for a charging station for electric cars. The fiber optic cable has fixed connections to every room in the house.

THE LIVING ROOM

Clean lined glass and metal doors offer access from the central hall to the spacious living room. Thanks to the smart layout, the large space offers various cozy corners. The high windows ensure optimum incoming daylight, which you can regulate with the wooden shutters. You will also find these shutters in the rest of the house.

THE KITCHEN

The very high-quality kitchen is equipped with top quality appliances, including a Bora hob, an oven, steam oven, luxury coffee maker, separate refrigerators and freezers and a wine cabinet. The bar offers plenty of opportunities to have informal drinks with family and friends while cooking and is also the place to start the day with the family in the morning.

SCULLERY

Through a blind door you enter the scullery from the kitchen. It has its own access to the garden and the garage. The scullery has a natural stone counter top.

Floor finish: ceramic floor tiles

Wall finish: smooth stucco

Ceiling finish: smooth stucco

Reception hall: approximately 14 m²

Living room: approximately 71 m²

Kitchen: approximately 21 m²

Utility room: approximately 5 m²

Workroom 1: approximately 12 m²

INDELING EERSTE VERDIEPING

Via de robuuste, lichte, eikenhouten design trap met wandverlichting bereikt u de eerste etage. Op deze verdieping vindt u de master bedroom en twee ruime (kinder)slaapkamers. Elke slaapkamer is voorzien van houten shutters, airco en een vaste internetaansluiting. Ook hier is veel natuurlijke lichtinval.

Rondom de overloop zorgt een luchtige halfhoge glaswand voor een extra ruimtelijk effect. Dit wordt versterkt door de grote moderne lamp in het midden van de hoge, open ruimte. Via een bedieningspaneel in het midden van de overloop kunnen verlichting en airco worden bediend. Dit kan naar keuze ook via een app op de mobiele telefoon. Rondlopend komt u bij de trap naar de tweede etage. Deze is uitgevoerd in hetzelfde robuuste eikenhout als de trap naar de eerste etage.

SLAAPKAMER 2

De master bedroom links van de trap heeft zacht hoogpolig tapijt. (On)opvallend zijn de vernuftig weggewerkte wandcontactdozen. Rechts heeft u toegang tot een zeer fraaie walk-in closet met ook hier volop maatwerk inbouwkasten en een apart boudoir met verlichting. Alles ademt rust en ruimte. Via schuifdeuren komt u in de badkamer.

DE BADKAMER

Deze luxe badkamer is uitgerust met twee moderne wastafels, voorzien van spiegels met verwarming en een inloopdouche met regendouche. Ook hier weer veel natuurlijke lichtinval dankzij het raam met shutters. Net als het toilet op de begane grond, valt de badkamer op door de sfeervolle betonstuc wanden. Achter een aparte wand bevindt zich een extra 2e toilet. Via een andere deur komt u vanuit de badkamer weer op de overloop. Daarmee hebben de beide andere slaapkamers op deze verdieping een eigen toegang tot de badkamer.

SLAAPKAMER 3

Deze ruime slaapkamer, gelegen tegenover de master bedroom, aan de rechterkant van het huis, is voorzien van een maatwerk hoogglans kastenwand met verlichting. Hier ligt dezelfde vloerbedekking als in de master bedroom. Twee ramen met shutters zorgen voor een licht en ruim gevoel.

SLAAPKAMER 4

Naast de tweede slaapkamer ligt deze derde slaapkamer. Deze heeft dezelfde vloerbedekking en indeling en maatwerk kastenwand. Ramen aan twee zijden zorgen voor veel licht.

Vloerafwerking: vloerbedekking

Wandafwerking: glad stucwerk

Plafondafwerking: glad stucwerk

Overloop 1: circa 10 m²

Slaapkamer 2 inclusief inloopkamer: circa 38 m²

Slaapkamer 3: circa 20 m²

Slaapkamer 4: circa 18 m²

Badkamer: circa 12 m²

LAYOUT FIRST FLOOR

You reach the first floor via the robust, light oak staircase with lighting. On this floor you will find the master bedroom and two more (children's) bedrooms. Each bedroom has wooden shutters, air conditioning and a fixed internet connection. There is a lot of natural light. An airy, half-height glass wall around the landing provides an extra spatial effect. The large modern lamp in the middle of the high, open space enhances this. Lighting and air conditioning can be operated with a control panel in the middle of the landing. This is also possible via an app on the phone. You walk around the stairs to the second floor, which is made in the same robust oak wood as the stairs to the first floor.

BEDROOM 2

The master bedroom to the left of the stairs has soft deep-pile carpet in a beautiful hue. Like the other bedrooms the sockets are ingeniously concealed. On the right you have access to a very nice walk-in closet with custom built-in wardrobes and a separate make-up table with lighting. Everything breathes peace and space. You enter the bathroom through sliding doors.

BATHROOM

Just like the toilet in the central hall, the bathroom stands out for its attractive concrete stucco walls. An additional toilet is located behind a separate wall. This luxury bathroom is equipped with two modern sinks, fitted with mirrors with heating and a walk-in shower with rain shower. Again there is a lot of natural light thanks to the window with shutters. Through another door you come back to the landing. This gives the other two bedrooms on this floor their own access to the bathroom.

BEDROOM 3

This spacious bedroom, located opposite the master bedroom, on the right-hand side of the house, has a custom-made high-gloss wall unit with lighting. Here you find the same floor covering as in the master bedroom. Two windows with shutters provide a light and spacious feeling.

BEDROOM 4

This third bedroom is next to the second bedroom. This has the same floor covering and layout, but with a slightly smaller cupboard wall. Windows on two sides provide lots of light.

Floor finishing: floor covering

Wall finish: smooth stucco

Ceiling finish: smooth stucco

Landing 1: approximately 10 m²

Bedroom 2 including walk-in closet: approximately 38 m²

Bedroom 3: approximately 20 m²

Bedroom 4: approximately 18 m²

Bathroom: approximately 12 m²

INDELING TWEEDE VERDIEPING

TWEE SLAAPKAMERS

Via de eikenhouten design trap komt u op de zeer ruime zolder met twee riante kamers van 25 m² en 28 m². Deze ruimtes zijn naar wens in te zetten als extra slaapkamers voor een groot gezin, maar kunnen ook worden ingericht als praktijkruimte, fitnessruimte, bioscoop of gaming room. De dakkapellen en veluxramen zorgen voor veel licht en extra ruimte.

WASKAMER

Tussen de beide zolderkamers in bevindt zich een wasruimte met onder meer plaats voor een wasmachine en droger. Een aanrechtblad met wasbak en de ingebouwde kasten maken deze ruimte af. De vloer is afgewerkt met waterbestendig linoleum. Op eenvoudige wijze is hier een luxe 2e badkamer te realiseren.

TECHNISCHE RUIMTE

Tegenover de wasruimte ligt de ruimte voor de twee verwarmingsketels. Deze ketels zijn voorbereid voor gasloos gebruik.

INPANDIGE GARAGE

De extra diepe garage van meer dan 10 meter is toegankelijk vanaf de oprit, vanuit de achtertuin en vanuit de bijkeuken in het huis. Vanzelfsprekend is ook de garagedeur automatisch vanaf de oprit te openen.

*Vloerafwerking: vloerbedekking
Wandafwerking: glad stucwerk
Plafondafwerking: glad stucwerk*

*Overloop 2: circa 4 m²
Slaapkamer 5: circa 25 m²
Slaapkamer 6: circa 28 m²
Waskamer: circa 5 m²*

*Inpandige garage: circa 33 m²
Poolhouse inclusive bathroom: circa 35 m²*

TUIN RONDOM

De achtertuin ligt op het zuidwesten. Grenzend aan het huis is een terras met een zeer fraaie, grote overkapping en airco, die zowel kan koelen als verwarmen. Elektrische screens zorgen desgewenst voor schaduw en verkoeling. Dakkoepels geven extra lichtinval. De lichtgrijze tegels van het terras sluiten perfect aan bij de binnenvloer.

De variatie aan gras, borders/moestuin en terras biedt voor iedereen een aangename buitenplek. Een automatisch sproeisysteem en diverse buitenkranen zorgen ervoor dat de tuin er ook in warme periodes mooi groen bij ligt. Aan weerszijden van het huis loopt een zijtuin die via een afsluitbaar hek toegang biedt tot de twee opritten. Aan de voorzijde van de villa bevinden zich nog diverse openbare parkeerplekken. De opritten hebben een automatische bedienbaar hek naar de openbare ruimte. Rondom het huis en de tuin is een bewakingssysteem aangebracht met 360 graden camera's.

ZWEMBAD

Blikvanger in de tuin is het strakke, royale, verzonken zwembad van circa 1.50 meter diep. Via brede treden van natuursteen loop je zo het heerlijke water in. Dit wordt verwarmd en gecontroleerd via apparatuur in de technische ruimte met onder andere een aardwarmtepomp die grenst aan het poolhouse.

POOLHOUSE

Achterin de tuin ligt het poolhouse met glazen (schuif)pui. Aan de achterzijde bevindt zich een complete badkamer met douche, toilet en wastafel. Het poolhouse is nu ingericht als relaxruimte, maar kan ook eenvoudig worden omgebouwd tot guesthouse of een wellnessruimte met bijvoorbeeld een sauna. Aansluitingen voor een keuken liggen (verborgen) klaar. Op de vloer vindt u dezelfde keramische tegels als in de woning. Detail voor muziekliefhebbers: net als onder de overkapping zorgen ook hier draadloze Sonos speakers voor een perfect geluid.

TECHNISCHE RUIMTE

Links naast het poolhouse ligt een technische ruimte voor de installatie van het zwembad die ook als berging kan worden gebruikt.

LAYOUT SECOND FLOOR

BEDROOMS

Via the oak staircase you enter the very spacious attic with two large rooms of 35 m² and 40 m². The moss-green floor covering is also located here. These spaces can be used as desired as extra bedrooms for a large family, but can also be used as a practice room, fitness room, cinema or gaming room. The dormer windows and velux windows provide lots of light and extra space.

LAUNDRY ROOM

Between the two attic rooms is a laundry room with space for a washing machine and dryer. A counter top with sink and built-in cupboards complete this space. The floor is finished with water-resistant linoleum. A luxury 2nd bathroom can easily be realized here.

BOILER SPACE

Opposite the laundry room is the space for the two boilers. These boilers are prepared for gasless use.

INDOOR GARAGE

The extra deep garage of more than 10 meters is accessible from the driveway, from the back garden and from the utility room in the house. The garage door can of course be opened automatically from the driveway.

Floor finishing: floor covering

Wall finish: smooth stucco

Ceiling finish: smooth stucco

Landing 2: approximately 4 m²

Bedroom 5: approximately 25 m²

Bedroom 6: approximately 28 m²

Laundry room: approximately 5 m²

Indoor garage: approximately 33 m²

poolhouse inclusive bathroom: approximately 35 m²

GARDEN AROUND

The back garden faces south-west. Adjacent to the house is a terrace with a very beautiful, large roof and air conditioning, which can both cool and heat. Electric screens provide shade and cooling if required. Roof domes provide extra light. The light gray tiles of the terrace fit perfectly with the interior floor.

The variety of grass, borders / vegetable garden and terrace offers a pleasant outdoor space for everyone. An automatic watering system and various outdoor faucets ensure that the garden also looks nice in warm periods. There is a side garden on either side of the house that provides access to the two driveways through a lockable gate. At the front of the villa there are more several public parking spaces. The driveways have an automatic gate to the public space. A surveillance system with 360-degree cameras has been installed around the house and garden.

SWIMMING POOL

The eye-catcher in the garden is the sleek, generous, sunken swimming pool of approximately 1.50 meters deep. You walk straight into the wonderful water via wide steps made of natural stone. This is heated and controlled via equipment in the technical room including a geothermal heat pump that is adjacent to the pool house.

POOLHOUSE

At the back of the garden is the pool house with glass (sliding) front. At the rear there is a complete bathroom with shower, toilet and sink. The pool house is now furnished as a relaxation room, but can easily be converted into a guesthouse or a wellness area with a sauna, for example. Connections for a kitchen are (hidden) ready. On the floor you will find the same ceramic tiles as in the house. Detail for music lovers: just like under the canopy, wireless Sonos speakers ensure a perfect sound.

TECHNICAL AREA

To the left of the pool house is a technical room for the pool that can also be used as a shed.

LOCATIE EN UITZICHT

Deze unieke villa ligt dichtbij de grens met Eindhoven en kent snelle verbindingen:

- Binnen vijf minuten per auto naar de A2-oprit
- Naar Eindhoven Airport in tien minuten per auto
- Naar Eindhoven centrum: 20 autominuten

AFSTAND TOT NABIJGELEGEN VOORZIENINGEN

Basisschool (Dick Bruna)	: ca. 450 meter
Middelbare school (Olympia)	: ca. 5,0 kilometer
Middelbare school (Sondervick)	: ca. 5,2 kilometer
Technische Universiteit Eindhoven	: ca. 8,9 kilometer
Internationale School Eindhoven	: ca. 6,4 kilometer
Kinderopvang (Nummer Een)	: ca. 450 meter
Gezondheidscentrum Heikant	: ca. 900 meter
Ziekenhuis (MMC Veldhoven)	: ca. 4,3 kilometer
Gemeentehuis	: ca. 1,6 kilometer
Supermarkt (PLUS)	: ca. 1,0 kilometer
Supermarkt (AH)	: ca. 1,7 kilometer
Supermarkt (Jumbo)	: ca. 1,9 kilometer
Restaurant (De Bengel)	: ca. 1,8 kilometer
Sporthal	: ca. 900 meter
Voetbalvereniging	: ca. 1,5 kilometer
Tennisvereniging	: ca. 3,1 kilometer
Hockeyvereniging	: ca. 5,5 kilometer
Golfbaan	: ca. 3,8 kilometer
Vliegveld Eindhoven Airport	: ca. 5,0 kilometer
NS station (Eindhoven)	: ca. 7,7 kilometer
Bushalte (Houtwal)	: ca. 600 meter
Tankstation (Shell)	: ca. 1,2 kilometer

VELDHOVEN EN OMGEVING

De kindvriendelijke en jonge woonwijk Noordrand in Veldhoven ligt dicht bij voorzieningen zoals het City Centrum, een gezondheidscentrum, diverse scholen (basis en voortgezet onderwijs), het Maxima Medisch Centrum, ASML, High Tech Campus en diverse sportaccommodaties. Dit onderdeel van Veldhoven grenst aan Eindhoven.

Bijzonder

Veldhoven heeft met ASML en het Maxima Medisch Centrum twee grote, internationale werkgevers binnen haar grenzen. Eindhoven is gerenommeerd op het gebied van Technologie, Design en Kennis. Brainport Eindhoven is een van de slimste regio's ter wereld. De stad combineert techniek en design op een unieke manier, die heeft geleid tot toonaangevende academies, hogescholen en universiteiten op deze terreinen.

Cultuur

Veldhoven heeft met een eigen theater, bioscoop en een bijzondere locatie als 't Oude Slot diverse culturele mogelijkheden. Het nabijgelegen Eindhoven heeft cultureel veel te bieden met bijvoorbeeld het internationaal vermaarde Van Abbe museum, het Parktheater – met unieke beeldentuin – en diverse muziekpodia voor klassieke en moderne muziek.

Groen

Veldhoven is een groene gemeente, omringd door diverse landschap- en natuurgebieden waar het fijn fietsen, mountainbiken en wandelen is.

Culinair

Veldhoven biedt diverse prettige restaurants, eetcafés en terrassen. In Eindhoven en de directe omgeving vindt u diverse restaurants met een Michelin ster, zoals Zarzo en de Karpendonkse hoeve, maar ook veel trendy hotspots zoals de Downtown Gourmet Market en diverse vernieuwende restaurants en eetcafés op Striip S en Striip R, zoals het Ketelhuis en het restaurant van designer Piet Hein Eek. In de omgeving van Eindhoven liggen veel culinaire pareltjes klaar om ontdekt te worden.

Sport

Veldhoven kent diverse voetbal-, hockey en tennisverenigingen, een overdekt zwembad en daarnaast gerenommeerde sportclubs en fitnesscentra. Eindhoven is ook bekend als sportstad, natuurlijk dankzij topvoetbalclub PSV, maar ook vanwege internationale sportcentra als het Pieter van den Hoogenband zwembadstadion.

LOCATION AND VIEW

This unique villa is close to the border with Eindhoven and has fast connections:

- Within five minutes by car to the A2 driveway
- To Eindhoven Airport in ten minutes by car
- To Eindhoven centre: 20 minutes by car

DISTANCE TO NEARBY FACILITIES

Primary school (Dick Bruna)	: approx. 450 meters
Secondary school (Olympia)	: approx. 5.0 km
Secondary school (Sondervick)	: approx. 5.2 km
Eindhoven University of Technology	: approx. 8.9 km
International School (Eindhoven)	: approx 6.4 km
Childcare (Nummer Een)	: approx 450 meters
Medical Centre Heikant Hospital (MMC Veldhoven)	: approx 900 meters : approx 4.3 km
Town hall	: approx 1.6 km
Supermarket (PLUS)	: approx 1.0 km
Supermarket (AH)	: approx 1.7 km
Supermarket (Jumbo)	: approx 1.9 km
Restaurant (De Bengel)	: approx 1.8 km
Sports hall	: approx 900 meters
Soccer club	: approx 1.5 km
Tennis club	: approx 3.1 km
Hockey club	: approx 5.5 km
Golf course	: approx 3.8 km
Eindhoven Airport	: approx 5.0 km
NS railway station (Eindhoven)	: approx 7.7 km
Bus stop (Houtwal)	: approx 600 meters
Fuel station (Shell)	: approx 1.2 km

VELDHOVEN AND SURROUNDINGS

The child-friendly and young Noordrand residential area in Veldhoven is close to facilities such as the City Center, a health centre, various schools (primary and secondary education), Maxima Medisch Centrum, ASML, High Tech Campus and various sports facilities. This part of Veldhoven borders on Eindhoven.

Special

With ASML and Maxima Medisch Centrum, Veldhoven has two large, international employers within its borders. Eindhoven is renowned in the field of Technology, Design and Knowledge. Brainport Eindhoven is one of the smartest regions in the world. The city combines technology and design in a unique way, which has led to leading academies, colleges and universities in these fields.

Culture

With its own theatre, cinema and special locations like 't Oude Slot, Veldhoven has various cultural options. Nearby, Eindhoven has a lot to offer culturally, with for example the internationally renowned Van Abbe museum, the Park Theatre - with a unique sculpture garden - and various music stages for classical and modern music.

Green

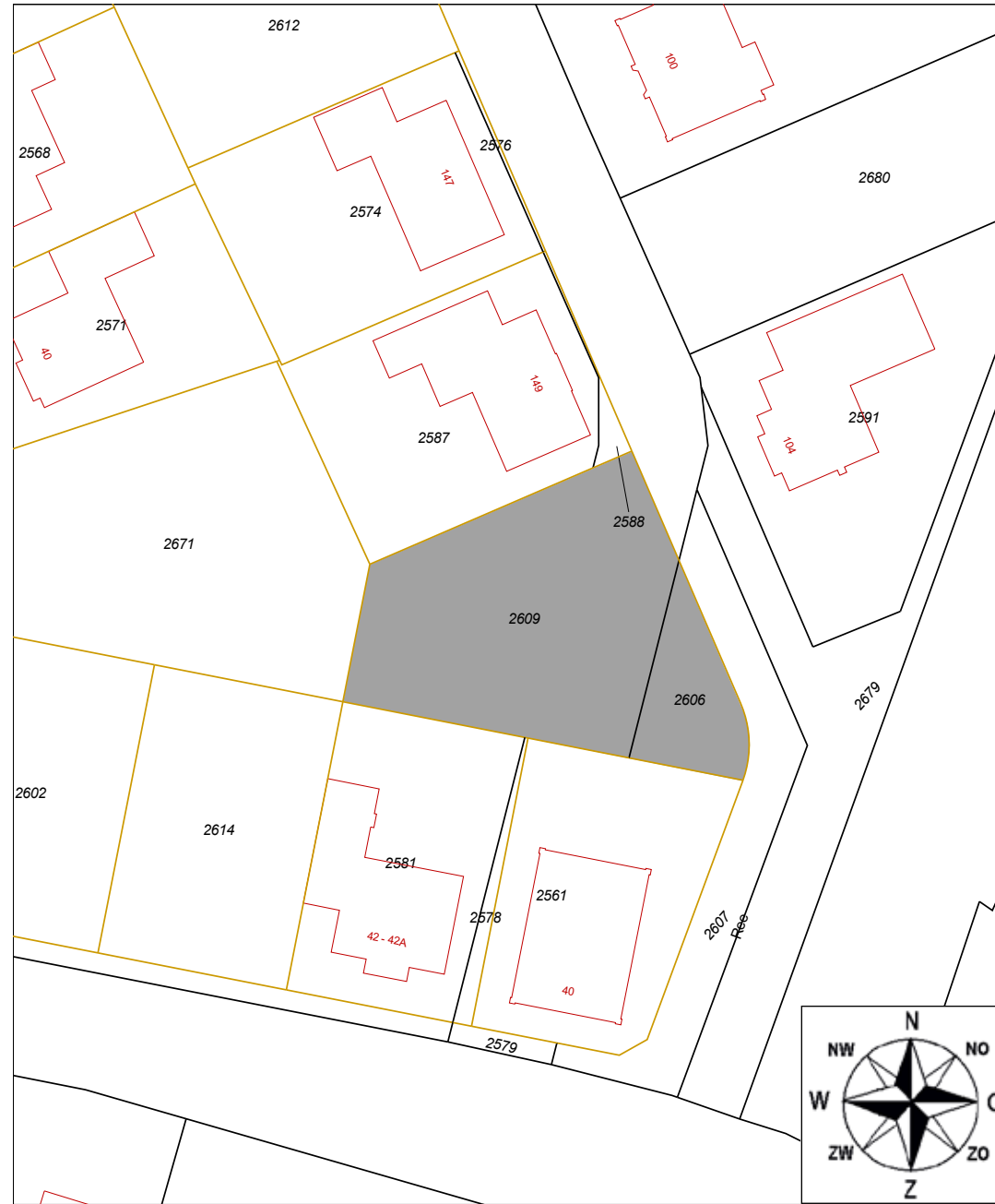
Veldhoven is a green municipality, surrounded by various landscape and nature areas, great for cycling, mountain biking and hiking.

Culinary

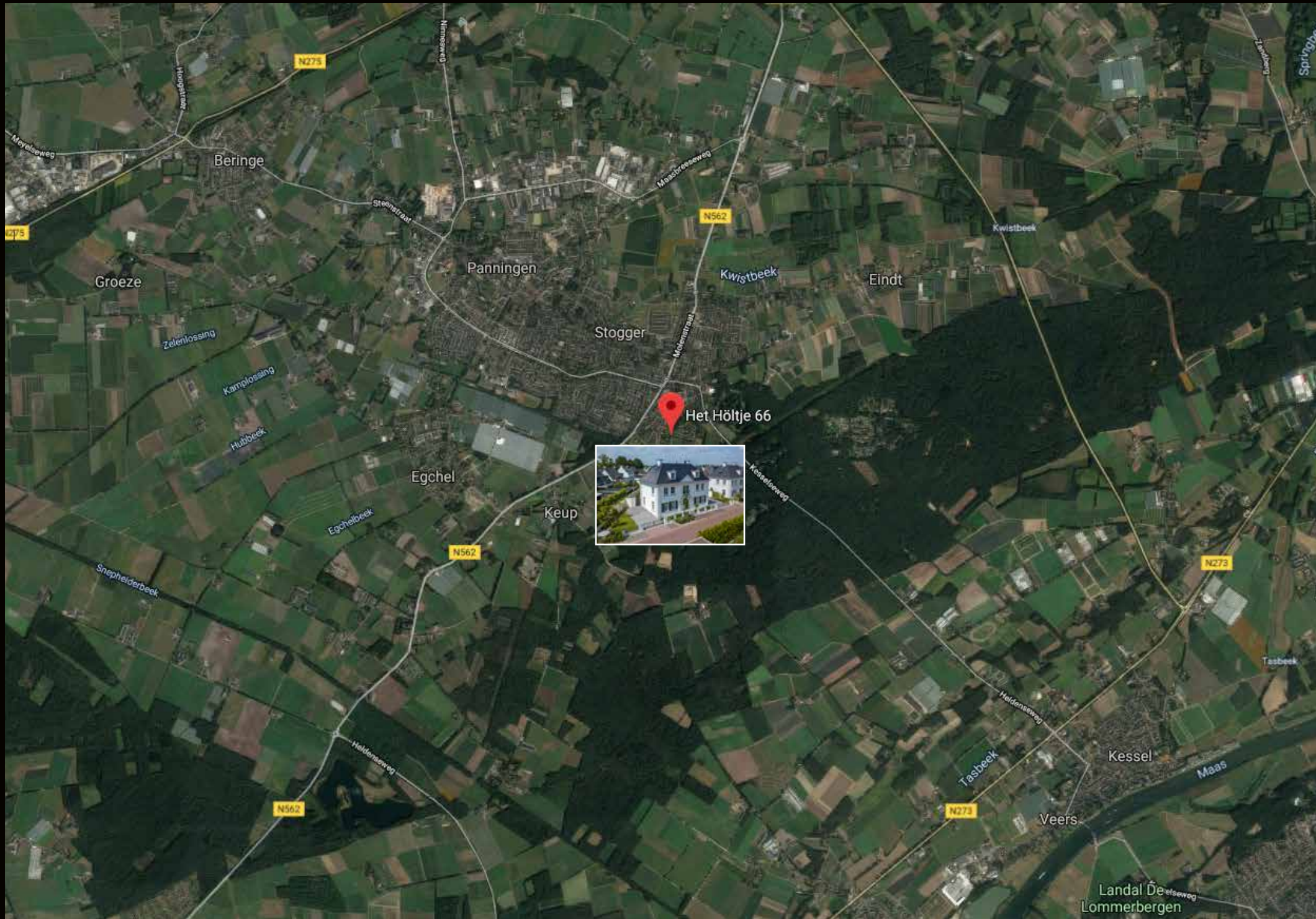
Veldhoven offers various pleasant restaurants, cafés and terraces. In Eindhoven and the surrounding area you will find several restaurants with a Michelin star, such as Zarzo and Karpendonkse Hoeve, but also many trendy hotspots such as the Downtown Gourmet Market and various innovative restaurants and eateries at Strijp S and Strijp R, such as Ketelhuis and the restaurant of famous designer Piet Hein Eek. In the surroundings of Veldhoven there are many culinary gems ready to be discovered.

Sport

Veldhoven has various football, hockey and tennis clubs, an indoor swimming pool and also renowned sports clubs and fitness centres. Eindhoven is also known as a sports city, of course thanks to top football club PSV, but also because of international sports centres such as the Pieter van den Hoogenband swimming stadium.



12345	Deze kaart is noordgericht	Schaal 1:500
Perceelnummer		
25	Huisnummer	
—	Vastgestelde kadastrale grens	
—	Voorlopige kadastrale grens	
—	Administratieve kadastrale grens	
—	Bebouwing	
—	Overige topografie	
Geleverd op 10 april 2019		
	Kadastrale gemeente	Veldhoven
	Sectie	F
	Perceel	2609
	Aan dit uittreksel kunnen geen betrouwbare maten worden ontleend. De Dienst voor het kadaster en de openbare registers behoudt zich de intellectuele eigendomsrechten voor, waaronder het auteursrecht en het databankenrecht.	



< Terug naar zoeken

Een plan kiezen

Ree 151, 5509RC Veldhoven

Op de gemarkeerde plek bevinden zich 5 gemeentelijke, 24 provinciale en 20 rijksplannen. Kies een plan om te bekijken.

Gemeente Provincie Rijk

bestemmingsplannen 4

Welk bestemmingsplan?

Keuzehulp

Veldhoven-Noord, eerste herziening

bestemmingsplan, onherroepelijk (vastgesteld 24-02-2015) ◇

Veldhoven-Noord, herziening Wonen-7

bestemmingsplan, onherroepelijk (vastgesteld 17-12-2013) ◇

Veldhoven Noord

bestemmingsplan, onherroepelijk (vastgesteld 25-06-2013) ◇

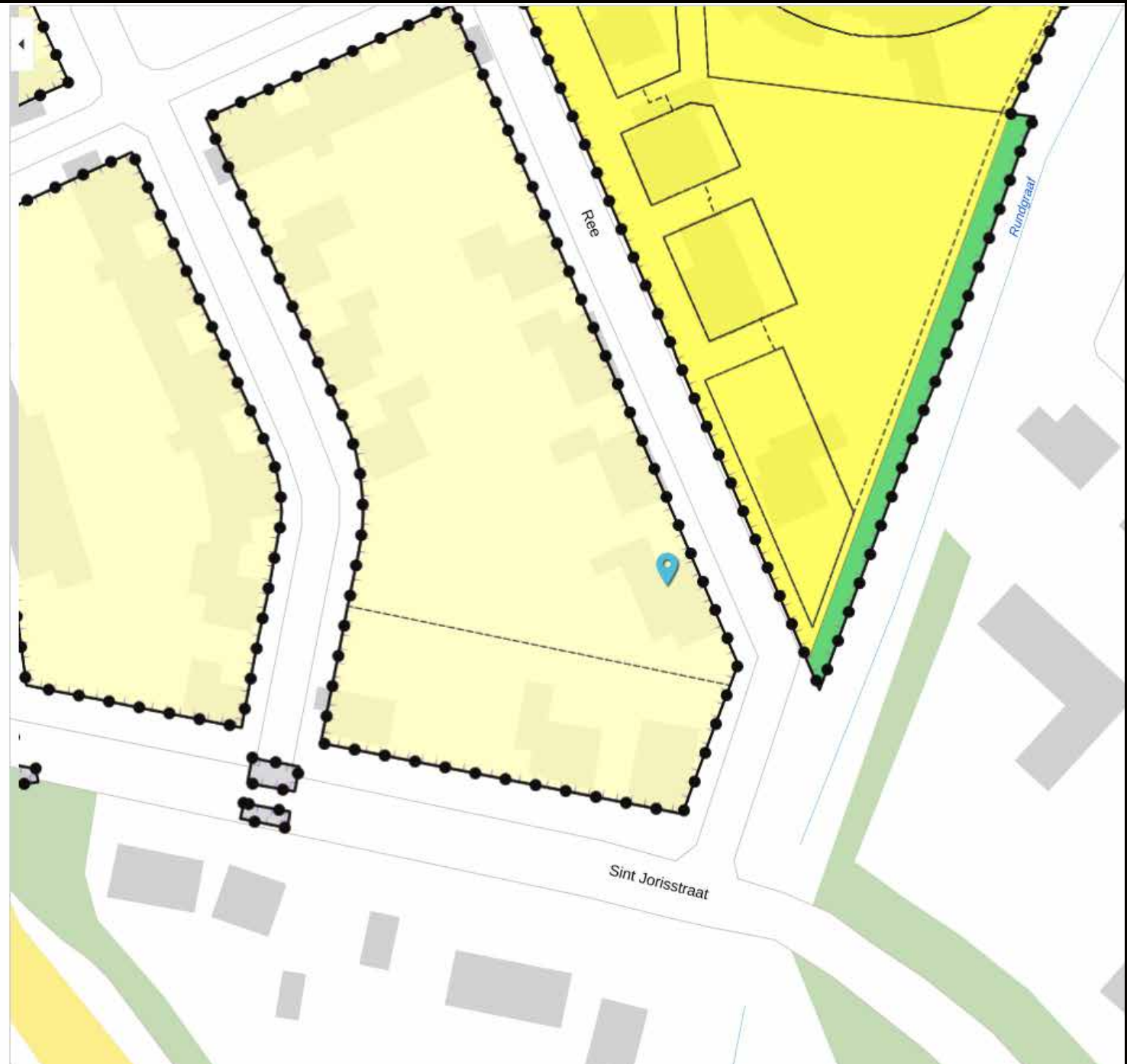
Parapluplan 2009





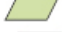






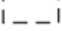





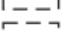


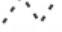








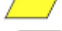







gemeentelijk plan; bestemmingsplan artikel 10, onherroepelijk (05-03-2010)

structuurvisies 1

Ruimtelijke StructuurVisie Veldhoven

structuurvisie, vastgesteld (03-06-2009)



LEGENDA		x	
	plangebied		Gebiedsaanduidingen
Enkelbestemmingen			geluidzone
	agrarisch		luchtvaartverkeerzone
	agrarisch met waarden		vrijwaringszone
	bedrijf		milieuzone
	bedrijventerrein		veiligheidszone
	bos		wetgevingzone
	centrum		reconstructiewetzone
	cultuur en ontspanning		overige zone
	detailhandel	Aanduidingen	
	dienstverlening		bouwaanduiding
	gemengd		functieaanduiding
	groen		lettertekenaanduiding
	horeca		maatvoering
	kantoor	Figuren	
	maatschappelijk		as van de weg
	natuur		dwarsprofiel
	overig		gevellijn
	recreatie		hartlijn leiding
	sport		relatie
	tuin		figuur IMRO2006
	verkeer	Gebiedsgerichte besluiten	
	water		besluitgebied
	wonen		besluitvlak
	woongebied		besluitsubvlak
Dubbelbestemmingen		Structuurvisies	
	waterstaat		plangebied
	leiding	Gescande kaarten	
	waarde		plangebied
Bouwvlakken		Overige besluiten	
	bouwvlak		plangebied

Veldhoven-Noord, eerste herziening

Toon meer ▾

Plandocumenten

- regels
- toelichting
- bijlage

Toon meer ▾

Plekinfo

enkelbestemming:	
Woongebied	
gebiedsaanduiding:	
luchtvaartverkeerzone - ihcs	
bouwvlak	
maatvoering:	
maximum aantal wooneenheden: 19	
maatvoering:	
• maximum bouwhoogte: 10 m	
• maximum goothoogte: 6 m	
maatvoering:	
• maximum dakhelling: 60 graden	
• minimum dakhelling: 20 graden	

ALGEMENE INFORMATIE

Verkoopprocedure

Alle door Cato Makelaars en de verkoper verstrekte informatie moet uitsluitend worden gezien als een uitnodiging tot het uitbrengen van een bieding. Het doen van een bieding betekent niet automatisch dat u er rechten aan kunt ontlenen. Indien de vraagprijs wordt geboden, kan de verkoper beslissen dit bod wel of niet te aanvaarden. Cato Makelaars raadt geïnteresseerden aan een eigen NVM-makelaar in te schakelen voor professionele begeleiding bij bieding en aankoop.

Bieding

Wenst u een bieding te doen? Dan dienen de volgende zaken benoemd te worden:

- Geboden koopsom
- Datum sleuteloverdracht
- Eventuele overname roerende zaken
- Eventuele ontbindende voorwaarden, bijvoorbeeld financiering.

Koopakte

Bij een tot stand gekomen koopovereenkomst zorgt Cato Makelaars voor opstelling van de koopakte conform NVM-model. Een waarborgsom of bankgarantie van tenminste tien procent van de koopsom die wordt voldaan aan de notaris is daarin gebruikelijk. Voorbehouden kunnen alleen worden opgenomen (bijvoorbeeld voor het verkrijgen van financiering) indien deze uitdrukkelijk bij de bieding zijn vermeld.

Algemene ouderdomsclausule

Wanneer een onroerende zaak twintig jaar of ouder is, weet koper dat de eisen die aan de bouwkwiteit gesteld mogen worden aanzienlijk lager liggen dan bij nieuwe woningen. In afwijking van artikel 6.3 van de koopakte en artikel 7.7 lid 1 en 2 BW komt het geheel of ten dele ontbreken van één of meer eigenschappen van de onroerende zaak voor normaal en bijzonder gebruik en het eventueel anderszins niet-beantwoorden van de zaak aan de overeenkomst voor rekening en risico van koper.

Algemene asbestclausule

In de onroerende zaak kunnen asbesthoudende stoffen/materialen aanwezig zijn. Bij eventuele verwijdering van deze materialen dienen op grond van milieuwetgeving speciale maatregelen te worden genomen. Koper wordt geacht met deze wetgeving bekend te zijn en vrijwaart verkoper voor alle aansprakelijkheid die uit de aanwezigheid en/of verwijdering van asbest uit de onroerende zaak kan voortvloeien.

Onderzoeksplicht

De verkoper van de woning heeft een zogenaamde informatieplicht. De koper heeft een eigen onderzoeksplicht naar alle zaken die van belang (kunnen) zijn.

Als koper is het voor u ook zaak u te (laten) informeren over de financieringsmogelijkheden op basis van arbeidssituatie, inkomen, leningen en andere persoonlijke verplichtingen. Wij raden u aan, voor het doen van bieding, degelijk onderzoek te (laten) verrichten, ook naar de algemene en specifieke aspecten van de woning. Nog beter is het om een eigen NVM-makelaar in te schakelen voor de aankoopbegeleiding.

Verkoopdocumentatie

Alle vermelde gegevens zijn naar beste kennis en wetenschap en te goeder trouw door ons weergegeven. Mocht nadien blijken dat er afwijkingen zijn (bijvoorbeeld in plattegronden, oppervlaktes en inhoud), dan kan men zich hierop niet beroepen. Alhoewel zorgvuldigheid is betracht, wordt inzake de juistheid van de inhoud van deze verkoopdocumentatie, noch door de eigenaar noch door de verkopend makelaar, enige aansprakelijkheid aanvaard en kunnen er geen rechten aan worden ontleend. De maten van de plattegronden kunnen afwijken aangezien de tekeningen soms verkleind weergegeven (moeten) worden.

Bedenktijd (Wet Koop Onroerende Zaken)

Als u een woning koopt, hebt u drie dagen bedenktijd. Gedurende deze periode kunt u de overeenkomst alsnog ongedaan maken. De bedenktijd gaat in zodra de koper de door beide partijen getekende koopovereenkomst of een kopie daarvan krijgt overhandigd. Ontbindt u binnen de drie dagen van de wettelijke bedenktijd de koop, dan zijn wij genoodzaakt om hiervoor € 250,- administratiekosten in rekening te brengen.

Hoe verder na de bezichtiging?

Niet alleen de eigenaar van de woning maar ook wij zijn benieuwd naar uw reactie, en wij stellen het zeer op prijs als u ons binnen enkele dagen uw bevindingen laat weten. Eventueel nemen we graag telefonisch contact met u op. Vindt u deze woning bij nader inzien toch minder geschikt voor u? Dan zijn we u graag anderszins van dienst en assisteren we u met alle plezier bij het zoeken naar een woning die compleet aan uw eisen voldoet. Wij nodigen u dan ook van harte uit voor een vrijblijvend en persoonlijk adviesgesprek.

GENERAL INFORMATION

Sales procedure

All information provided by Cato Makelaars and the seller should be regarded exclusively as an invitation to submit a bid. Making a bid does not automatically mean that you can derive rights from it. If the asking price is offered, the seller may decide whether or not to accept this offer. Cato Makelaars advises interested parties to engage their own NVM realtor for professional guidance with bidding and purchase.

Bid

Do you wish to make a bid? Then the following things need to be mentioned:

- Bid price
- Date key transfer
- Possible takeover of movable property
- Any conditions precedent, such as financing.

Deed of purchase

In the case of a purchase agreement that has been concluded, Cato Makelaars will draw up the deed of sale in accordance with the NVM model. A deposit or bank guarantee of at least ten percent of the purchase price paid to the civil-law notary is customary. Reservations can only be included (for example to obtain financing) if these are explicitly mentioned in the offer.

General old-age clause

When a property is twenty years or older, the buyer knows that the requirements that can be set for the quality of the building are considerably lower than for new homes. Contrary to Article 6.3 of the deed of purchase and Article 7.7(1) and (2) of the Civil Code, the total or partial absence of one or more properties of the immovable property for normal and special use and any other failure to comply with the property to the contract shall be for the account and risk of the purchaser.

General asbestos clause

Substances/materials containing asbestos may be present in the immovable property. In the event of any removal of these materials, special measures must be taken on the basis of environmental legislation. The buyer is deemed to be familiar with this legislation and indemnifies the seller against all liability that may arise from the presence and/or removal of asbestos from the immovable property.

Obligation to investigate

The seller of the property has a so-called information obligation. The buyer has his own duty to investigate all matters that (may) be of importance.

As a buyer, it is also important for you to be informed about the financing possibilities based on employment situation, income, loans and other personal obligations. Before submitting a bid, we advise you to have a thorough investigation carried out, including into the general and specific aspects of the home. It is even better to use your own NVM realtor for purchase support.

Sales documentation

All information provided is given by us to the best of our knowledge and belief and in good faith. Should later appear that there are deviations (for example in maps, surfaces and contents), this cannot be invoked. Although care has been taken, neither the owner nor the selling realtor accepts any liability for the accuracy of the contents of this sales documentation and no rights can be derived from it. The dimensions of the floor plans may vary, as the drawings may sometimes have to be reduced in size.

Reflection period (Real Estate Purchase Act)

When you buy a property, you have three days to think about it. During this period, you can still cancel the contract. The cooling-off period starts as soon as the buyer receives the purchase agreement signed by both parties or a copy thereof. If you cancel the purchase within three days of the statutory cooling-off period, we will be obliged to charge an administration fee of € 250.

After the visit?

Not only the owner of the property but also we are curious about your reaction, and we would appreciate it if you let us know your findings within a few days. If necessary, we will be happy to contact you by telephone. On closer inspection, do you find this house less suitable for you? Then we would be happy to be of service to you in any other way and will gladly assist you in your search for a property that completely meets your requirements. We would therefore like to invite you for a free and personal consultation.

WAAROM CATO MAKELAARS?

1. Ons motto 'Van goeden huize, voor goede huizen en monumenten' staat voor onze frisse en bevlogen NVM full service makelaardij in onroerend goed. Onze verkoopportefeuille omvat louter woningen, appartementen en monumenten van hoog niveau. Wij zijn proactief in verkoop en marketing, en onze kennis en kunde zijn gebaseerd op ruim twintig jaar ervaring in de wijde regio.
2. Ons team bestaat uit nauw samenwerkende professionals, met eigen specialismes en netwerken die de verkoop en marketing van uw object(en) een boost geven. Wij voegen nog meer kwaliteit aan hoogwaardige aanbod toe, door resultaatgerichte diensten als professionele styling, (drone-)tv, fotografie en illustraties.
3. Door specialismen en specialisten te bundelen, leveren wij opmerkelijke resultaten bij het vermarkten van goed onroerend goed. Wij zijn gespecialiseerd in de aan- en verkoop van rijks- en gemeentelijke monumenten en historische panden dankzij uitgebreide studie en interesse in cultureel erfgoed.
4. Natuurlijk bent u druk met werk, gezin, familie, sociale netwerken, andere liefhebberijen en bezigheden; dat begrijpen wij maar al te goed. Daarom ontzorgen wij u graag, door u optimaal te begeleiden bij de aan- en verkoop van een goed huis.
5. We komen naar u toe en ontvangen u van harte in ons gemakkelijk bereikbare kantoor. U vindt ons eenvoudig via afslag 31 (Veldhoven - Meerhoven) van de randweg N2 (parallel aan de A2) aan de Beemdstraat 5 te Eindhoven, met volop en gratis parkeergelegenheid.

OPENINGSTIJDEN

Ons kantoor is geopend op werkdagen van 09.00 uur tot 17.30 uur. Mocht het u doordeweeks niet schikken, dan zijn wij graag bereid om een afspraak met u te maken om u op zaterdag of zondag te woord te staan.

THEREFORE, CATO BROKERS

1. Our motto 'Van goeden huize, voor goede huizen en monumenten' (of pedigree, for good houses and monuments) stands for our fresh and enthusiastic NVM full service real estate agency. Our sales portfolio comprises only high-end homes, apartments and monuments. We are proactive in sales and marketing, and our knowledge and skills are based on more than twenty years of experience in the wider region.
2. Our team consists of professionals working closely together, with their own specialisms and networks that boost the sales and marketing of your property(s). We add even more quality to our high-quality offering, through result-oriented services such as professional styling, (drone) TV, photography and illustrations.
3. By combining specialisms and specialists, we deliver remarkable results in the marketing of good real estate. We specialize in the purchase and sale of national and municipal monuments and historic buildings thanks to extensive study and interest in cultural heritage.
4. Of course, you are busy with work, family, social networks, other hobbies and activities; we understand that all too well. That is why we are happy to relieve you of all your worries by providing you with the best possible support when buying and selling a good house.
5. We come to you and welcome you in our easily accessible office. You can find us via exit 31 (Veldhoven - Meerhoven) of the N2 ring road (parallel to the A2) at Beemdstraat 5 in Eindhoven, with plenty of free parking.

OPENING HOURS

Our office is open on working days from 9 am to 5.30 pm. If it does not suit you during the week, we are happy to make an appointment with you on Saturday or Sunday.

Cato MAKELAARS VAN GOEDE HUIZEN

BEEMDSTRAAT 5

5653 MA EINDHOVEN

WWW.CATOMAKELAARS.NL

T 040 29 00 620

M 06 10 34 56 57

INFO@CATOMAKELAARS.NL