

Honders/Alting

CHARACTER MEETS DESIGN



ANTWERPSE BAAN 8, HELVOIRT

WWW.HONDERSALTING.NL

Droom niet
je leven...
Leef je
dromen!

Honders/Alting



WELKOM

Exclusieve woningen vragen om een exclusieve aanpak, alleen maatwerk telt. Juist daarom bemiddelt Honders/Alting al **ruim 25 jaar** succesvol in het luxe woonsegment. Honders/Alting is gespecialiseerd in de verkoop en aankoop van droomhuizen in binnen- en buitenland. Unieke deals voor unieke mensen.

'WORKING FOR A BIG SMILE'

Doelgerichte marketing

Iedere woning is een project op zich. Honders/Alting **analyseert** per woning de kansen en uitdagingen, de basis voor een doelgerichte marketingstrategie. We kennen de markt, weten hoe we de doelgroep kunnen bereiken en hoe we van passanten klanten maken. Met onze krachtige **marketingtools** brengen we partijen bij elkaar en smeden samen succes.

ANTWERPSE BAAN 8, HELVOIRT

Grandioos wonen op minder dan 10 minuten van Vught, 's-Hertogenbosch, Oisterwijk en Tilburg. Leunend tegen de natuur van de Loonse en Drunense Duinen is Helvoirt voor veel mensen een onontdekt stukje Brabant. De dorps sfeer en de strategische ligging ten opzichte van scholen, ziekenhuizen, winkels, cultuur en horeca maken het wonen hier zeer aantrekkelijk. De dorpskernen van Helvoirt en Haaren liggen op minder dan één kilometer fietsen; zo woon je zeker niet afgelegen. De Antwerpse Baan is een rustige straat met karakteristieke bomen, vrijstaande villa's op ruime percelen en mooie vergezichten over uitgestrekte weilanden.

Eind 2005 kocht de eigenaar deze villa en in 2006 heeft er een grootschalige renovatie plaats gevonden. De jaren vijftig villa werd getransformeerd in een 'thuis' waar luxe de boventoon voert. Op het perceel van 2.500 m² staat een paardenstal die je uiteraard ook kunt gebruiken voor het houden van andere dieren of als hobbyruimte. Aan de buitenzijde zie je de degelijke kwaliteit van de jaren vijftig, bescheiden qua uitstraling; binnen heb je alle comfort die je tegenwoordig wenst.

De villa staat op een mooi bemeten perceel van 2.500 m² met veel privacy dankzij de hoge bomen. Als je de villa vanuit de tuin bewondert bekruipt je het gevoel dat je in een bos woont, tegelijk heb je het voordeel van bebouwing op gepaste afstand. De tuin is gedeeltelijk omheind met een zwart B&G hekwerk, er zijn twee grote terrassen en een goed onderhouden gazon. De houten paardenstal van circa 47 m² heeft een veranda, een eigen watertoevoer en biedt ruimte aan meerdere paarden.

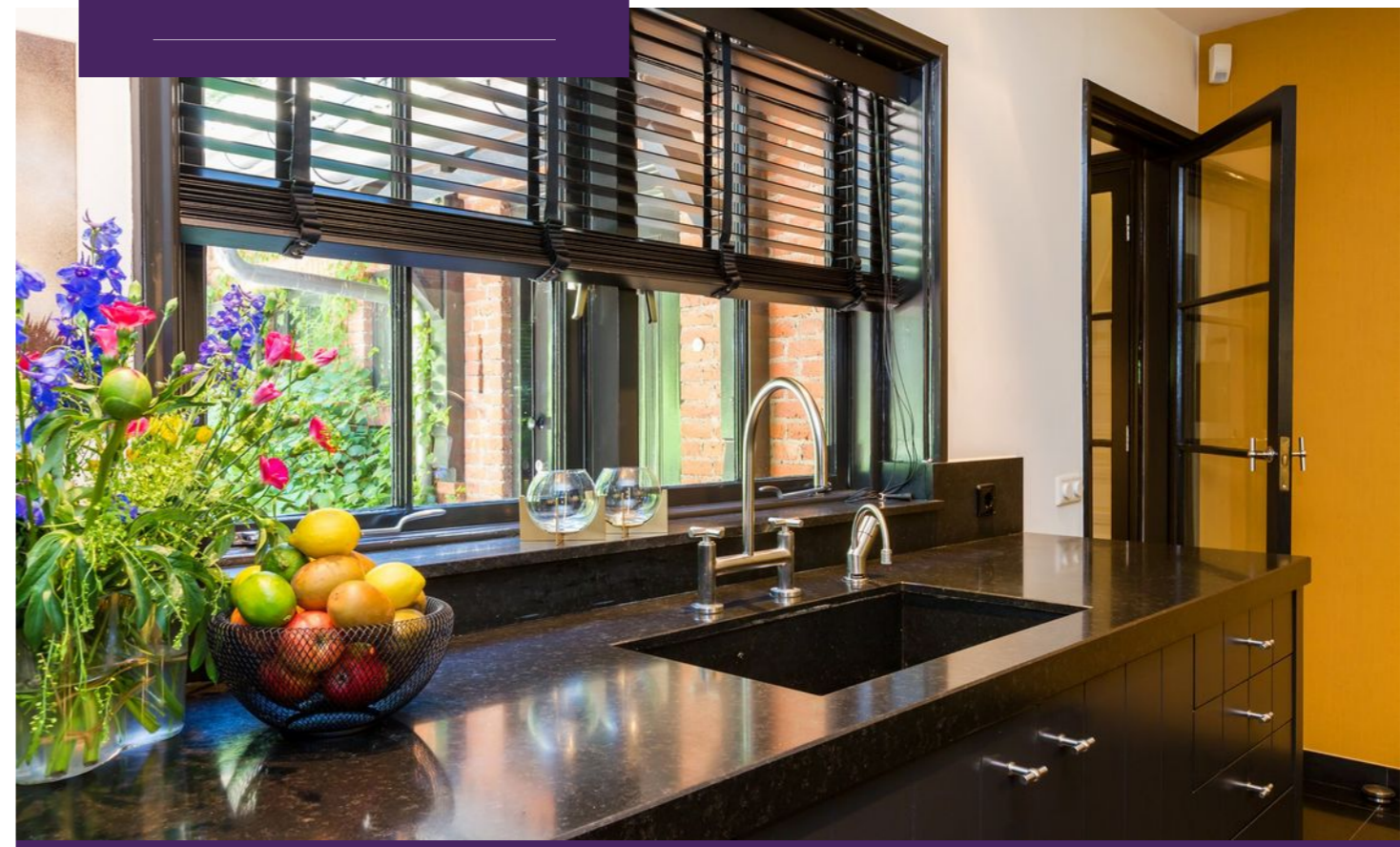


KENMERKEN

Status:	Beschikbaar
Bouwjaar:	1951
Woonoppervlakte:	180 m ²
Perceeloppervlakte:	2500 m ²
Inhoud:	737 m ³
Aantal kamers:	6
Aantal slaapkamers:	2
Aantal badkamers:	1



LUXE KEUKEN





RUIME CENTRALE HAL MET
TOEGANG TOT DE
WOONKAMER EN DE
EETKAMER ALSMEDE
OPENSLAANDE DEUREN
NAAR DE TUIN

BEGANE GROND

De entree nodigt je uit voor een ontdekking binnen. In de ruime hal zijn onder andere de toiletruimte, een garderobekast, de trap naar de verdieping en openslaande deuren naar het terras in de tuin.. Het strakke stucwerk op de wanden en plafonds, de donkere natuurstenen vloer en het hippe behang vormen samen een smaakvol geheel waar je je direct thuis voelt.

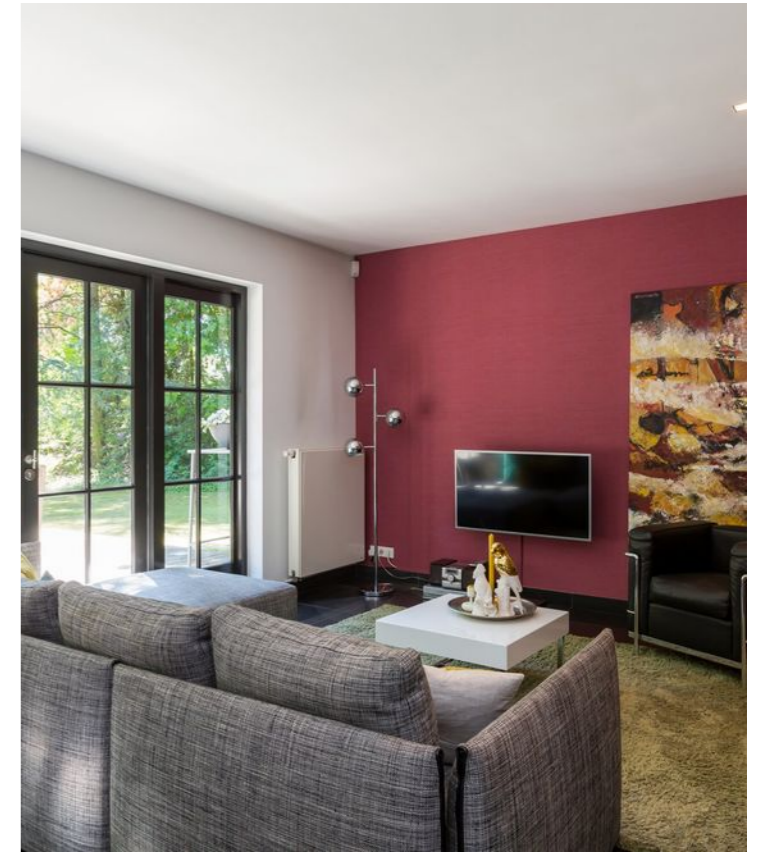
De tuingerichte woonkamer heeft een prettig L-vorm met veel lichtinval via de grote ramen. Dubbele openslaande deuren geven je hier toegang tot het terras. Een moderne gashaard is de blikvanger bij de ruime zithoek en de aangename sfeer wordt verder versterkt door de open verbindingen tussen de ruimtes.

Thans is er een aparte eetkamer welke voorheen gebruikt werd als slaapkamer met en-suite badkamer. Deze functie is weer opnieuw te realiseren waardoor gelijkvloers wonen binnen handbereik is.

Via de moderne keuken heb je toegang tot de tuinkamer en een speel-/werkkamer. De tuinkamer heeft ook openslaande deuren die direct verbinding geven met de zijtuin. De gehele begane grond is overigens voorzien van een natuurstenen vloer met vloerverwarming.

De keuken heeft alle luxe die je wenst en is voorzien van hardstenen werkbladen en diverse inbouwapparatuur. De praktische bijkeuken/berging annex wasruimte heeft een zee aan kastruimte.. Boven de bijkeuken ligt een bergzolder met de mogelijkheid voor een extra kamer.









SLAAPKAMER



OVERLOOP





BADKAMER



TERRAS OP HET ZUIDEN



PLATTEGROND



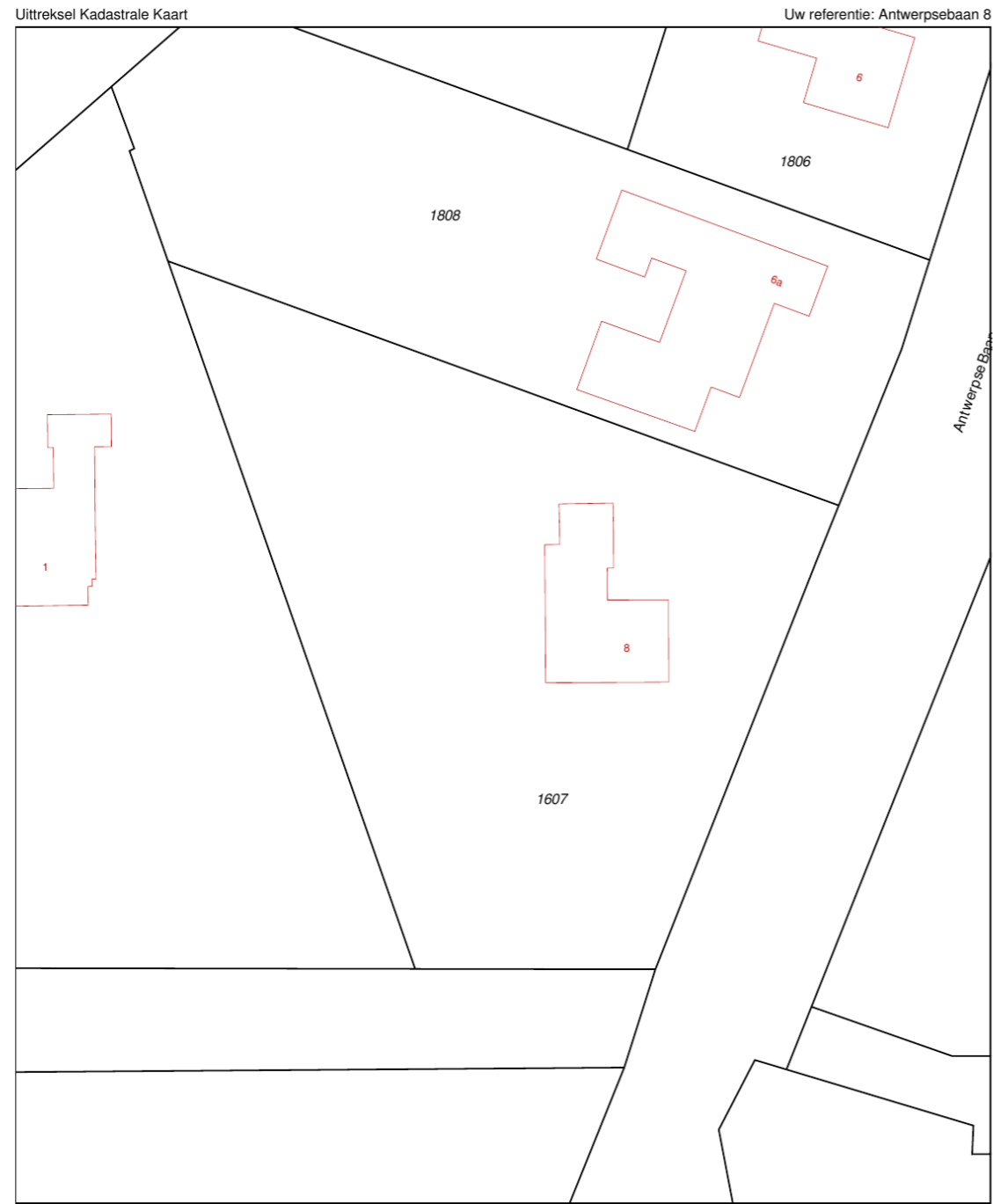
Aan de plattegronden kunnen geen rechten worden ontleend
© Zibber www.zibber.nl

PLATTEGROND



Aan de plattegronden kunnen geen rechten worden ontleend
© Zibber www.zibber.nl

KADASTRALE KAART

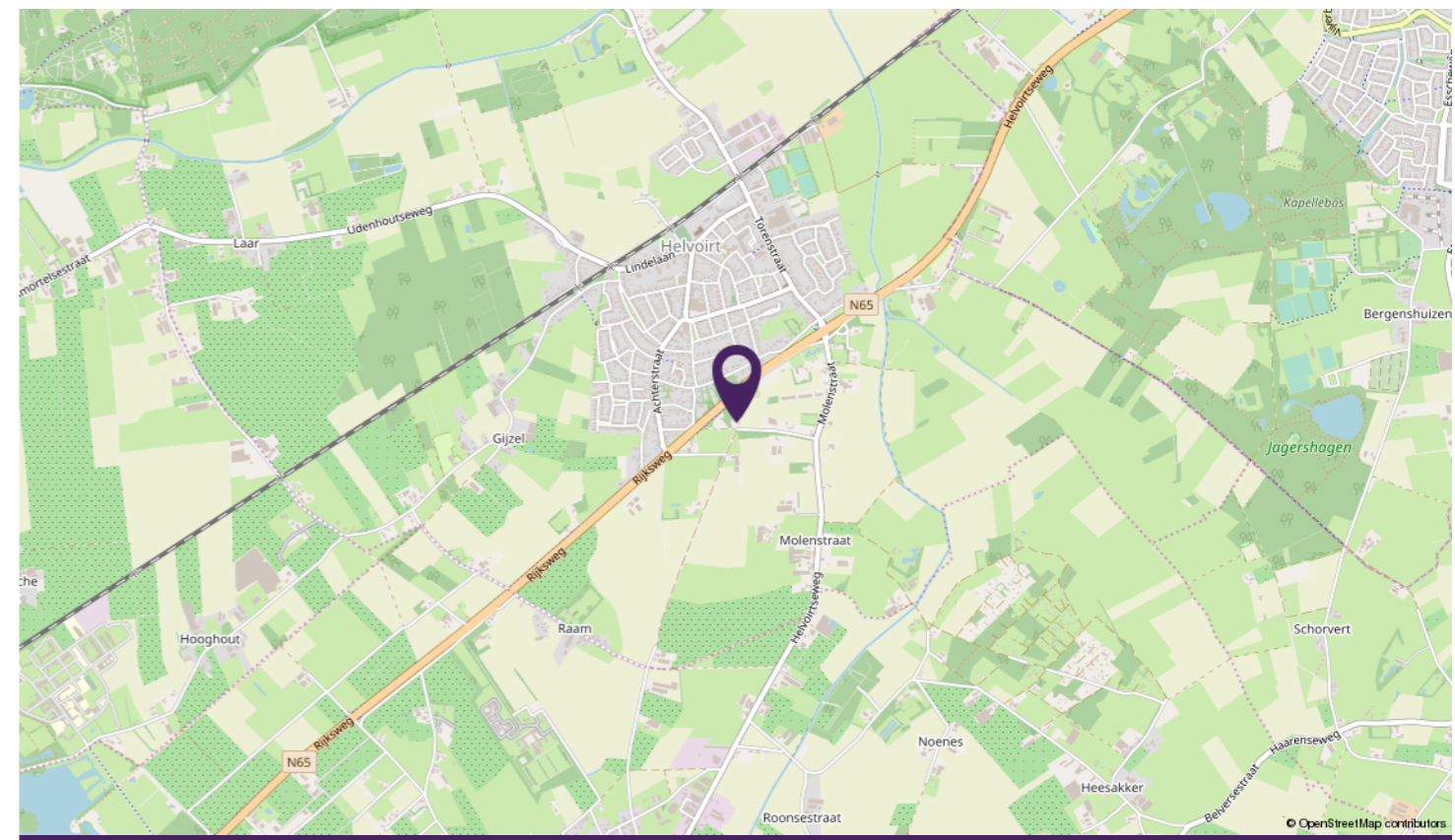
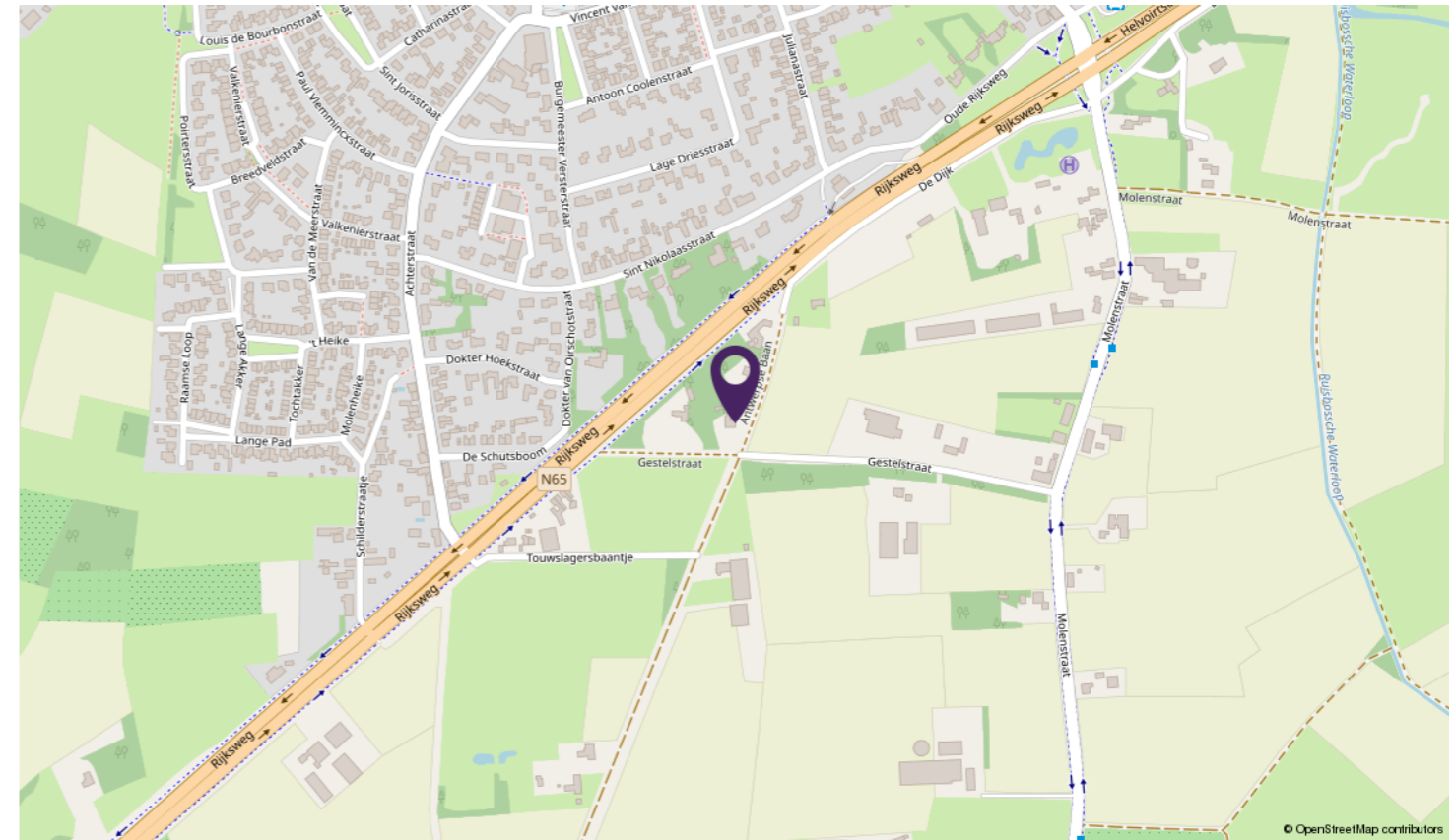


12345	Deze kaart is noordgericht	Schaal 1:500	
25	Perceelnummer	Kadastrale gemeente Helvoirt	
	Huisnummer	Sectie C	
	Vastgestelde kadastrale grens	Perceel 1607	
	Voorlopige kadastrale grens		
	Administratieve kadastrale grens		
	Bebouwing		
	Overige topografie		

Voor een aanvullend uittreksel, Y, 24 januari 2019
De bewaarder van het kadastrale en de openbare registers

Aan dit uittreksel kunnen geen betrouwbare maten worden ontleend.
De Dienst voor het kadastrale en de openbare registers behoudt zich de intellectuele eigendomsrechten voor, waaronder het auteursrecht en het databankenrecht.

LOCATIE





Honders/Alting

De Lind 18
5061 HW, Oisterwijk

013 – 523 26 00
info@hondersalting.nl
www.hondersalting.nl

