

WOONT U  
BINNENKORT  
OP NUMMER

5

NIEUW-RAPENBURG · LEEUWARDEN

<b>Soort</b>	bungalow
<b>Type</b>	vrijstaande woning
<b>Ligging</b>	aan water, aan rustige weg, in woonwijk, aan vaarwater
<b>Bouwjaar</b>	1973
<b>Garage</b>	parkeerkelder
<b>Berging</b>	ja
<b>Permanente bewoning</b>	ja
<b>Huidige bestemming</b>	woonruimte
<b>Woonoppervlakte</b>	204 m <sup>2</sup>
<b>Perceeloppervlakte</b>	939 m <sup>2</sup>
<b>Volume</b>	972 m <sup>3</sup>
<b>Aantal kamers</b>	6
<b>Aantal slaapkamers</b>	5
<b>Onderhoud binnen</b>	goed
<b>Onderhoud buiten</b>	goed
<b>Verwarming</b>	hete lucht verwarming
<b>Type</b>	Gasboiler
<b>Eigendomsoort</b>	Eigendom
<b>Isolatie</b>	dakisolatie, muurisolatie, dubbel glas
<b>Tuin diepte/lengte</b>	tuin rondom
<b>Tuin oppervlakte</b>	690 m <sup>2</sup>
<b>Kwaliteit</b>	normaal
<b>Achterom</b>	ja

# INDRUK

Op rustige en fraaie woonlocatie aan de zuidkant van Leeuwarden is deze royale vrijstaande bungalow gelegen op een perceel van in totaal 939 m<sup>2</sup> eigen grond en aan het einde van de Wirdumervaart, klein vaarwater direct gelegen aan het Van Harinxmakanaal!

Het betreft een in 1973 gebouwde ruime bungalow met royale, hoge parkeerkelder onder de woning. Lichte en ruime woonkamer, 5 slaapkamers en een fraaie ruime tuin rondom de woning; het zonneterras is op het zuiden gelegen.

## INDELING

Begane grond:

Entree; hal met meterkast, garderobehoek, toilet (wandcloset met fonteintje), deur naar parkeerkelder; aan het zuiden gelegen ruime woonkamer voorzien met gashaard en schuifpui naar tuinzijde; dichte ruime keuken met uitzicht over de tuin; bijkeuken met achterentree, aansluiting voor witgoed en uitstort gootsteen; slaapkamer 1 (voorzien van vaste kasten); slaapkamer 2; badkamer (o.a. v.v. ligbad, douche, wastafel, 2e toilet en vloerverwarming); slaapkamer 3 (vaste kast, wastafel, deur naar terras); slaapkamer 4 (vaste kasten, wastafel); slaapkamer 5 (met wastafel).

Onder de woning een ruime parkeerkelder van circa 10 x 10 meter. Alhier ook de opstelling voor de heteluchtverwarming.



Het woonoppervlak bedraagt circa 204 m<sup>2</sup> en de inhoud circa 972 m<sup>3</sup>. Het geheel is geïsoleerd (dak en muren) en geheel voorzien van isolerende beglazing.

Bijzonderheden:

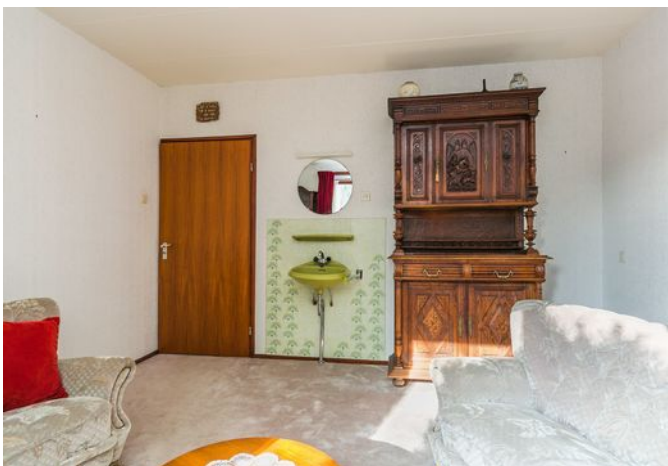
- Bouwjaar 1973.
- Perceel 939 m<sup>2</sup> (eigen grond).
- Geheel voorzien van isolerende beglazing.
- Heteluchtverwarming (Brink HR-ketel circa 2010).
- Boiler (2015).
- Veel privacy en rust.
- Nabij de uitvalswegen naar Drachten, Heerenveen en Harlingen en het centrum van Leeuwarden.



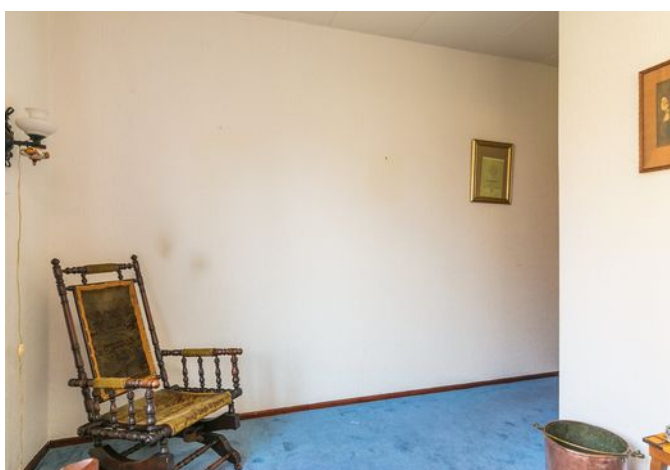
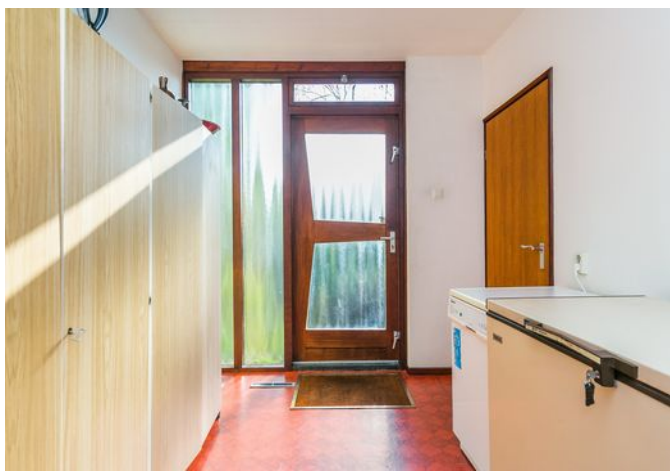


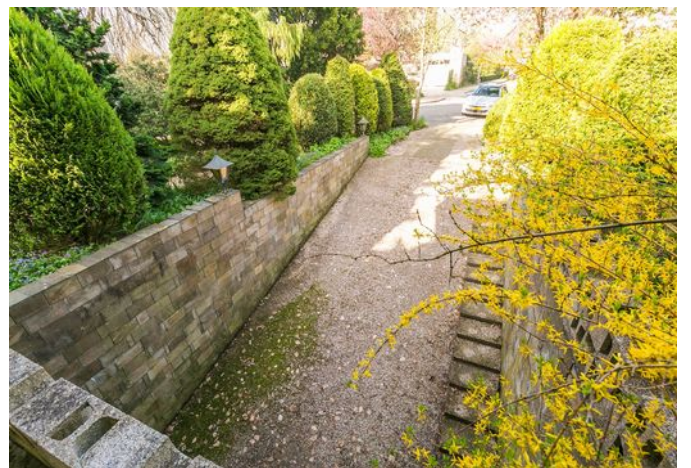






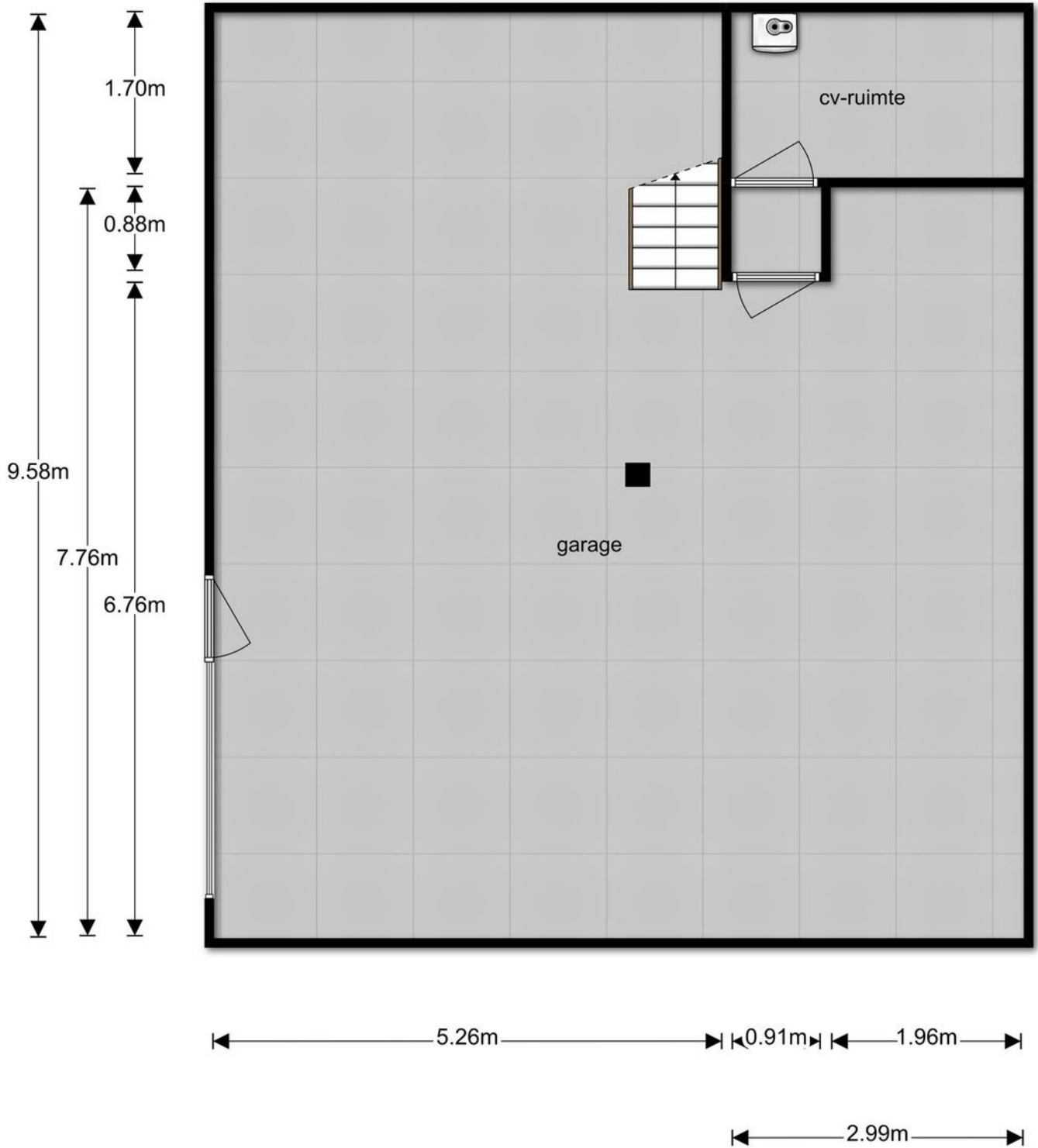




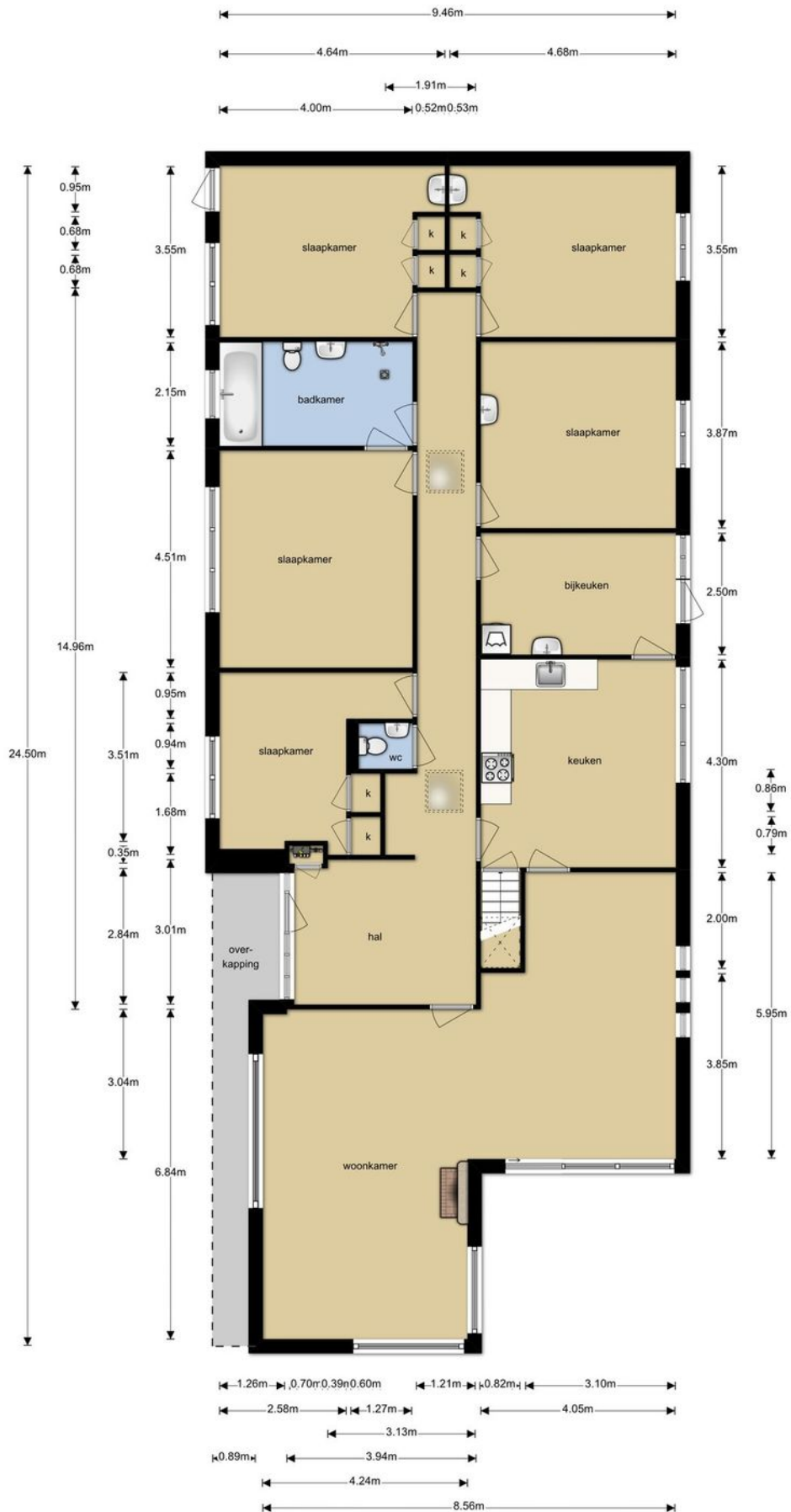




# PLATTEGROND



# PLATTEGROND



# KADASTRALE KAART

Uittreksel Kadastrale Kaart



<b>12345</b> Perceelnummer	Deze kaart is noordgericht	Schaal 1:500
<b>25</b> Huisnummer		
— Vastgestelde kadastrale grens		Kadastrale gemeente HUIZUM
— Voorlopige kadastrale grens		Sectie F
— Administratieve kadastrale grens		Perceel 1019
— Bebouwing		
— Overige topografie		
Voor een eensluitend uittreksel, Apeldoorn, 1 februari 2018		Aan dit uittreksel kunnen geen betrouwbare maten worden ontleend.
De bewaarder van het kadaster en de openbare registers		De Dienst voor het kadaster en de openbare registers behoudt zich de intellectuele eigendomsrechten voor, waaronder het auteursrecht en het databankenrecht.



  
**Makelaardij**  
**Friesland**  
makelaardijfriesland.nl

Heliconweg 6  
8914 AS Leeuwarden

058 - 244 91 00  
info@makelaardijfriesland.nl  
www.makelaardijfriesland.nl



vastgoedcert  
gecertificeerd

