



WILBRINK V. D. VLUGT  
M A K E L A A R S

SASSENHEIM - TEIJLINGERLAAN 55



Beste geïnteresseerde,

Namens de verkopers bedanken wij u voor de getoonde interesse in hun woning!

Wellicht is dit de woning die u zoekt! Een spannende periode breekt aan. Niet alleen voor u, maar ook voor de verkopers.

Uiteraard zijn zij zeer benieuwd naar uw reactie. Wij vragen u dan ook ons uw mening (positief of negatief) te laten weten zodat wij de verkopers daarover in kunnen lichten.

Indien u na het lezen van deze brochure nog vragen heeft of een bod wilt doen, neem dan contact op met mij!

Met vriendelijke groet,  
Wilbrink & v.d. Vlugt Makelaars



Frits R. Wilbrink RMT  
Beëdigd NVM Makelaar/Taxateur o.z



SASSENHEIM, TEIJLINGERLAAN 55

Type	: charmante, vrijstaande 'jaren 20' woning.
Bouwjaar	: 1920
Kadastraal	: gemeente Sassenheim; Sectie A; Nummer 6729
Perceeloppervlakte	: 580m <sup>3</sup>
Woonoppervlakte	: 164m <sup>2</sup>
Dakterras	: 9m <sup>2</sup>
Buiten bergruimte	: 10m <sup>2</sup>
Inhoud woning	: 646m <sup>3</sup>
Tuin	: rondom, mooi aangelegd, achtertuin op het zuiden en achterom.
Verwarming	: cv-ketel, vloerverwarming in hal en badkamer.
Warm water	: cv-ketel, close-in-boiler.
Zonwering	: markiezen bij woonkamer, keuken en ouderslaapkamer.
Onroerend zaak bel.	: € 865,- per jaar
Voorschot Energiekosten	: € 93,- per maand (gas en elektra)
Oplevering	: in overleg
Vraagprijs	: € 849.500,- k.k.



QUALIS







Een charmante, vrijstaande villa met royale tuin rondom en achtertuin op het zuiden.

Deze "jaren 20" woning heeft een fraai trappenhuis met hoge plafonds, ruime lichtinval, isolerende beglazing met glas-in-lood details en is voorzien van een ruime, sfeervolle woonkamer, keuken, 4 slaapkamers, een luxe badkamer en een ruime zolder.



Door de royale, groene voortuin loopt men over het sierpad naar de voordeur en komt in de ruime lichte hal met marmeren tegelvloer. De hal is voorzien van vloerverwarming, meterkast, gastentoilet met fontein en garderobe nis.









De ruime woon-/eetkamer heeft aan de voorzijde van de woning een erker, ramen met glas-in-lood details en een deur naar de achtertuin. Verder is de woon-/eetkamer voorzien van een marmeren open haard.

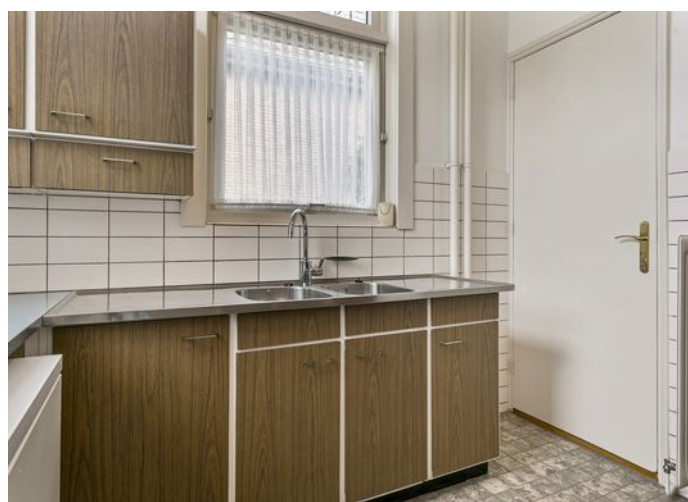






De ruime keuken heeft een grote, diepe kelder en is voorzien van een afzuigkap, close-in-boiler en een dubbele spoelbak. Tevens zijn er aansluitingen voor gasfornuis en wasmachine.

Vanuit de keuken heeft u ook toegang tot de zonnige achtertuin.









Via het fraaie en royale trappenhuis met glas-in-lood details komt men op de ruime overloop waar zich de ouderslaapkamer aan de achterzijde van de woning met openslaande deuren naar het zonnige balkon bevindt. Tevens heeft men vanuit de slaapkamer ook toegang tot de badkamer.





De 2e slaapkamer is voorzien van een erker en een eigen wastafel. Zowel de 2e als de 3e slaapkamer zijn gelegen aan de voorzijde van de woning.

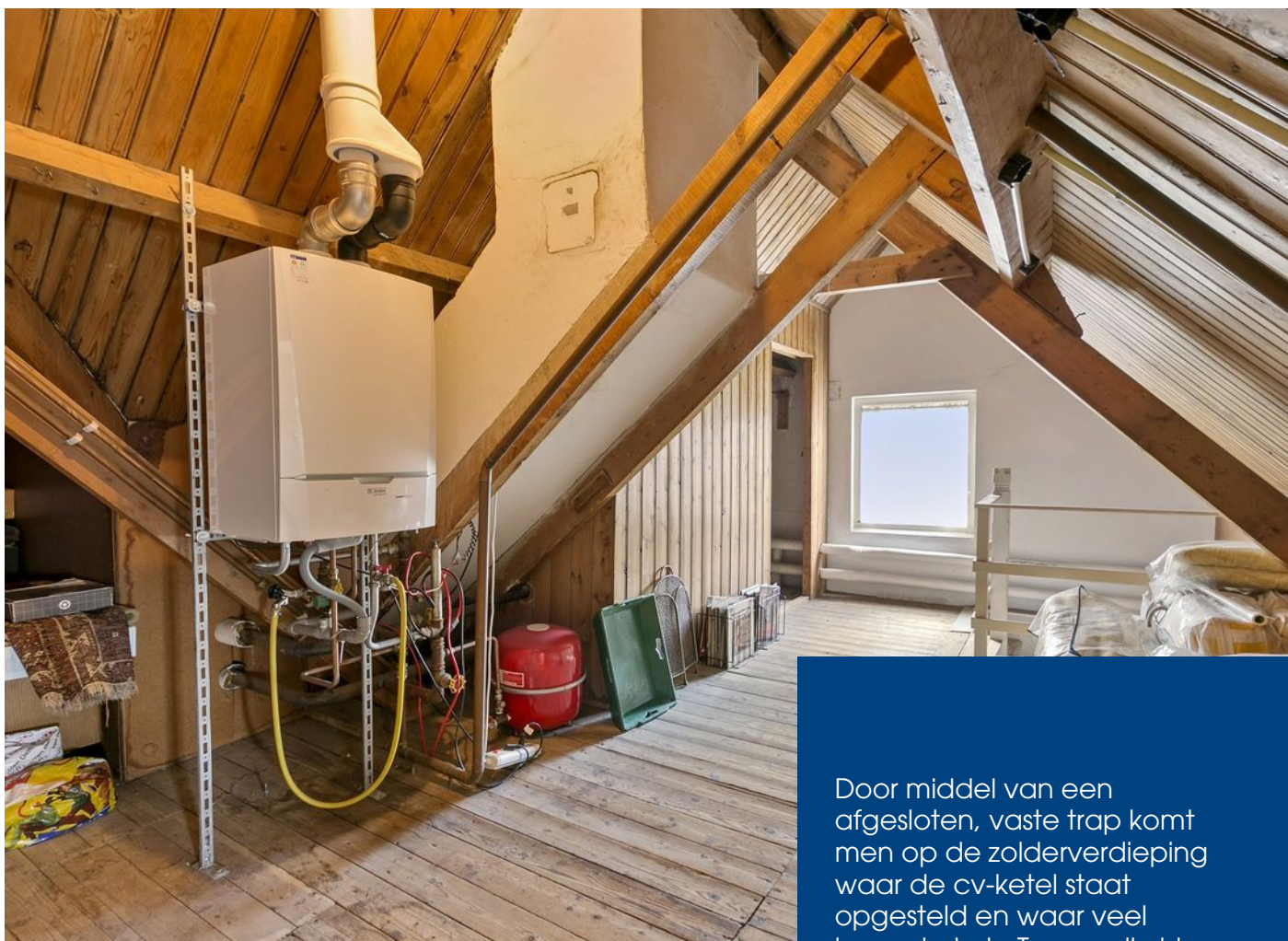




Via de ruime overloop op de eerste verdieping heeft men toegang tot de luxe badkamer met marmeren vloer die voorzien is van een verdiept ligbad, wastafel in meubel met grote spiegel, douchecabine met thermostaatkraan en een 2e toilet.







Door middel van een afgesloten, vaste trap komt men op de zolderverdieping waar de cv-ketel staat opgesteld en waar veel bergruimte is. Tevens zijn hier een afgesloten bergruimte en een kleine werk/slaapkamer gesitueerd.







De mooi aangelegde tuin gelegen op het zuiden, ligt rondom de woning en is voorzien van een fraai sierhek, sierhagen en zonneterassen.



# Plattegronden



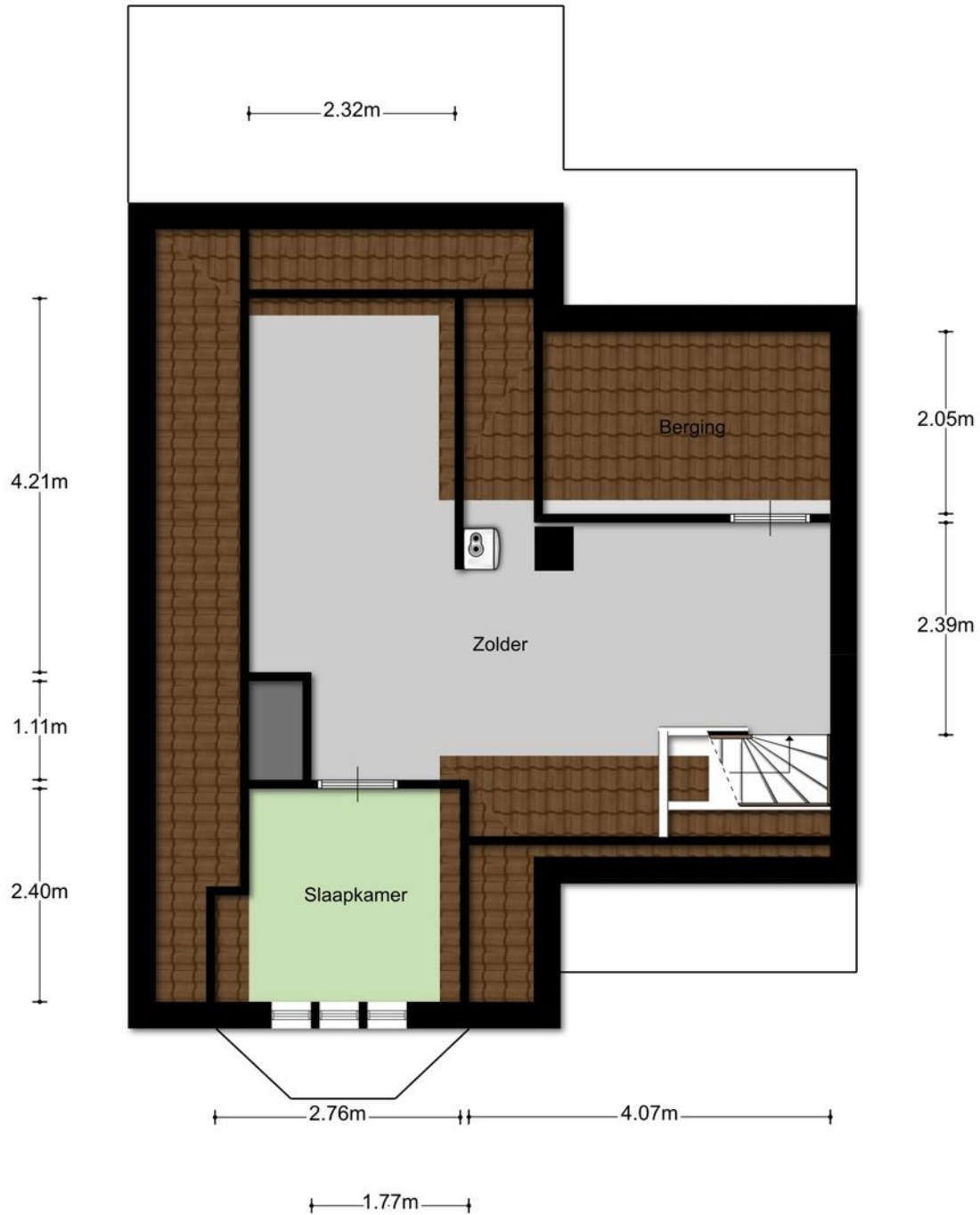
Aan de plattegronden kunnen geen rechten worden ontleend  
© Zibber [www.zibber.nl](http://www.zibber.nl)

# Plattegronden



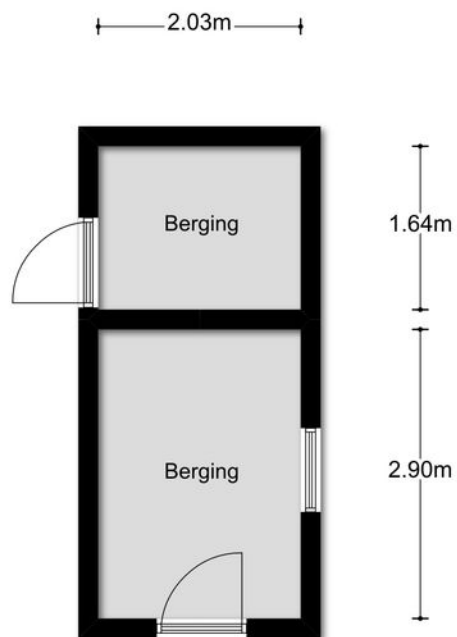
Aan de plattegronden kunnen geen rechten worden ontleend  
© Zibber [www.zibber.nl](http://www.zibber.nl)

# Plattegronden



Aan de plattegronden kunnen geen rechten worden ontleend  
© Zibber [www.zibber.nl](http://www.zibber.nl)

# Plattegronden



Aan de plattegronden kunnen geen rechten worden ontleend  
© Zibber [www.zibber.nl](http://www.zibber.nl)

## Lijst van roerende zaken

	Blijft achter	Gaat mee	Ter overname
Woning - Interieur			
(Voorzet) openhaard met toebehoren	X		
Verlichting, te weten			
- inbouwspots/dimmers	X		
- losse (hang)lampen			X
(Losse)kasten, legplanken, te weten			
- (Losse) kasten/ legplanken			X
Raamdecoratie/zonwering binnen, te weten			
- gordijnrails	X		
- gordijnen	X		
- overgordijnen	X		
- vitrages	X		
- rolgordijnen	X		
- (losse) horren/rolhorren	X		
- Zonnescherm	X		
Vloerdecoratie, te weten			
- vloerbedekking	X		
Woning - Keuken			
Keukenblok (met bovenkasten)	X		
Keuken (inbouw)apparatuur, te weten			
- afzuigkap	X		
- koelkast	X		
Woning - Sanitair/sauna			
Toilet met de volgende toebehoren			
- toilet	X		
- toiletrolhouder	X		



## Lijst van roerende zaken

	Blijft achter	Gaat mee	Ter overname
- toiletborstel(houder)	X		
- fontein	X		
Badkamer met de volgende toebehoren			
- ligbad	X		
- douche (cabine/scherm)	X		
- wastafelmeubel	X		
Woning - Exterieur/installaties/ veiligheid/energiebesparing			
(Voordeur)bel	X		
(Veiligheids)sloten en overige inbraakpreventie	X		
CV met toebehoren	X		
(Klok)thermostaat	X		
Mechanische ventilatie	X		
Telefoonaansluiting/ internetaansluiting	X		
Warmwatervoorziening, te weten			
- via CV-installatie	X		
Tuin - Inrichting			
Tuinaanleg/bestrating	X		
Bepanting	X		
Tuin - Verlichting/installaties			
Buitenverlichting			X
Tuin - Bebouwing			
Tuinhuis/buitenberging	X		
Tuin - Overig			
Overige tuin, te weten			
- (sier)hek	X		

## Lijst van roerende zaken

	Blijft achter	Gaat mee	Ter overname
- Zonnewijzer			X
- Beeld in de voortuin			X

# Kadastrale kaart

Uittreksel Kadastrale Kaart

Uw referentie: wilbrink



12345 Deze kaart is noordgericht  
Perceelnummer  
25 Huisnummer  
— Vastgestelde kadastrale grens  
— Voorlopige kadastrale grens  
— Administratieve kadastrale grens  
— Bebouwing  
— Overige topografie  
Geleverd op 2 juli 2019

Schaal 1:500  
Kadastrale gemeente Sassenheim  
Sectie A  
Perceel 6728



Aan dit uittreksel kunnen geen betrouwbare maten worden ontleend.  
De Dienst voor het kadaster en de openbare registers behoudt zich de intellectuele eigendomsrechten voor, waaronder het auteursrecht en het databankenrecht.

## Verantwoording

Deze informatie is door ons met de nodige zorgvuldigheid samengesteld. Onzerzijds wordt echter geen enkele aansprakelijkheid aanvaard voor enige onvolledigheid, onjuistheid of anderszins, dan wel de gevolgen daarvan. Alle opgegeven maten en oppervlakten zijn indicatief. Wij, noch de eigenaar van dit woonhuis, aanvaarden enige aansprakelijkheid voor de juistheid van de vermelde gegevens.

## Meetinstructie

De meetinstructie is gebaseerd op de NEN2580. De Meetinstructie is bedoeld om een meer eenduidige manier van meten toe te passen voor het geven van een indicatie van de gebruiksoppervlakte.

De meetinstructie sluit verschillende meetuitkomsten niet volledig uit, door bijvoorbeeld interpretatieverschillen, afrondingen of beperkingen bij het uitvoeren van de meting.



## Onderzoekplicht van de koper

Wij gaan er vanuit dat u, voordat u een bod uitbrengt op de woning, onderzoek heeft verricht naar alle aspecten die in het algemeen en voor u in het bijzonder, van belang zijn bij het nemen van uw aankoopbeslissing, zoals vermeld in het Burgerlijk Wetboek. Daartoe behoort minimaal het bestuderen van de informatie die door ons wordt aangeboden, het inwinnen van informatie bij de gemeente en een onderzoek naar uw financiële mogelijkheden.

## BouwTechnoeking

Vraag bij de makelaar of er een onafhankelijk bouwtechnisch rapport is gemaakt van deze woning. Indien dit het geval is, wordt door Wilbrink & v.d. Vlucht Makelaars een gratis Garantieverzekering afgesloten (maximaal 1 jaar geldig). Op uw verzoek kunnen zowel het bouwtechnisch rapport als de polisvoorwaarden aan u toegezonden worden.

## Onderhandeling

Als u een bod uitbrengt (mondeling of schriftelijk) dan is er nog geen sprake van een onderhandeling. Pas wanneer wij u namens de verkoper een tegenvoorstel doen, is er daadwerkelijk sprake van een onderhandeling. Betrek bij uw bod ook andere factoren die voor u van belang zijn, zoals aanvaarding, ontbindende voorwaarden, roerende zaken etc.

## Koopakte

Behoudens nadere afspraken gelden de standaardregels zoals deze voorkomen in de modelkoopakte, die is opgesteld door de Nederlandse Vereniging van Makelaars NVM, de consumentenbond en de Vereniging Eigen Huis.

Als waarborgsom (of bankgarantie) is gebruikelijk 10% van de koopsom te voldoen bij de notaris. Eventueel door de koper te maken voorbehouden worden alleen vermeld als deze in de onderhandelingen zijn afgesproken.



## Aanvullende clausules

Bij woningen die ouder zijn dan 10 jaar kan in de koopakte een ouderdomsclausule worden opgenomen waarin wordt gesteld dat de koper rekening dient te houden met het feit dat de eisen die destijds aan de bouwkwaliteit gesteld werden lager kunnen liggen dan bij nieuwere woningen. Daarnaast kan er bij woningen die dateren van vóór 1993 in de koopakte een asbestclausule worden opgenomen waarin verkoper verklaart dat gedurende de periode dat hij eigenaar was geen asbesthoudende stoffen op of in de onroerende zaak zijn aangebracht, maar niet kan uitsluiten dat er in de onroerende zaak asbesthoudende stoffen aanwezig zijn.

## Notariskeuze

De notariskeuze ligt bij de koper. Echter indien de notaris voor de handelingen die ten behoeve van verkoper worden uitgevoerd hogere kosten in rekening brengt dan te doen gebruikelijk, dan zijn deze meerdere kosten voor rekening van de koper.



## Energielabel

Verkoper zal bij de notariële eigendomsoverdracht aan koper een energielabel overhandigen, tenzij anders is afgesproken of indien dit op grond van het besluit energieprestatie een dergelijk label of certificaat niet noodzakelijk is. Voor meer informatie [www.rvo.nl](http://www.rvo.nl).



## Uw huidige woning

Bent u op dit moment reeds eigenaar van een woning of appartement, dan bieden wij u onze diensten aan voor een vrijblijvende en gratis waardebeoordeling van uw huidige onroerende zaak. Dit in verband met een door u te nemen beslissing omtrent de woning die u zojuist heeft bezocht. Graag vertellen wij u in een persoonlijk gesprek wat wij voor u kunnen betekenen.

## Uw droomhuis nog niet gevonden?

Mocht dit niet uw droomwoning zijn, dan gaan wij graag samen met u op zoek naar een woning die wel aan al uw wensen voldoet. Neem contact met ons op.

## De makelaar

Deze woning wordt u namens de verkoper aangeboden door Wilbrink & v.d. Vlucht Makelaars. De belangen van de verkoper worden dan ook behartigd door Wilbrink & v.d. Vlucht Makelaars. Kandidaat-kopers geven wij dan ook altijd in overweging om een eigen NVM-makelaar in te schakelen voor begeleiding bij de aankoop.



## Professioneel en persoonlijk. **Gegarandeerd.**

### **KANTOORPROFIEL** Ervaring, kennis en kwaliteit

Wilbrink & v.d. Vlucht Makelaars is sinds 1990 actief in de regio Duin- en Bollenstreek, tussen Haarlem en Den Haag. De grote belangen rondom onroerend goed transacties betekenen een grote verantwoordelijkheid voor de makelaar. Er valt veel te winnen, maar ook te verliezen. Wilbrink & v.d. Vlucht Makelaars heeft daarom, vanaf het prille begin, de koers op kwaliteit gezet en biedt u de zekerheid van ervaring, kennis en kwaliteit.

### **Specialisten in wonen**

Wilbrink & v.d. Vlucht Makelaars is specialist in wonen in elk marktsegment. Van kleine appartementen tot riante villa's en landhuizen. We volgen de markt nauwgezet en we lopen er zelfs op vooruit. Dankzij ons uitgebreide netwerk weten we regelmatig van ontwikkelingen voordat ze plaatsvinden. Daarmee vergroten we de kans dat onze cliënten op de eerste rang zitten.

### **NVM-Makelaar**

Wilbrink & v.d. Vlucht Makelaars is aangesloten bij de Nederlandse Vereniging van Makelaars (NVM). Ons kantoor telt drie beëdigde makelaars, een kandidaat-makelaar, zes gediplomeerde binnendienstmedewerkers en een medewerker buitenreclame en onderhoud. Dat maakt ons uniek in de regio en biedt u de meeste zekerheid. Onze technische kennis en kennis van de markt is altijd up-to-date.

### **Garantiemakelaar**

In de Duin- en Bollenstreek is Wilbrink & v.d. Vlucht Makelaars het enige kantoor dat zich Garantiemakelaar mag noemen. We zijn geselecteerd op basis van bewezen kwaliteit, omzet en NVM-lidmaatschap. Een Garantiemakelaar onderscheidt zich door kennis, kwaliteit, service, duidelijke procedures en heldere afspraken.

## Het segment exclusieve woonhuizen vraagt om speciale expertise

Het exclusieve woonsegment vereist een aparte benadering. Discretie, een grondige aanpak, duidelijke kwaliteitsprocedures en een zorgvuldig opgebouwd netwerk zijn daarbij belangrijke aspecten. In dit segment komt in meer dan de helft van de gevallen de koper niet op het huis af, maar wordt het huis onder de aandacht van een potentiële koper gebracht. Het spreekt dan ook voor zich, dat u gebaat bent bij een makelaar die door jarenlang netwerken vraag en aanbod snel bij elkaar weet te brengen. Wilbrink & v.d. Vlucht Makelaars is dé specialist in deze regio.

## Qualis Makelaar

Het Qualis label wordt gevoerd door een selectie van NVM-Makelaars die een sterke en veelal leidende marktpositie innemen in het exclusieve segment.

Zo ook Wilbrink & v.d. Vlucht Makelaars. De vaak bijzondere objecten vragen om een benadering die ruimte laat voor maatwerk en zich richt op een 'marktbrede' – dus meer dan plaatselijke of regionale – doelgroep. Qualis staat voor deze benadering.

## Financieel advies met VIP Adviesgroep en Finance Care 4 You

De aan- of verkoop van een huis dwingt u vaak tot nadenken over hypotheek, pensioen, verzekeringen en uw financiële planning. Door onze samenwerking met diverse onafhankelijke partners zijn wij in staat u objectief en degelijk te laten adviseren

## Ons aanbod is goed in beeld

Via onze website [www.onsaanbod.nl](http://www.onsaanbod.nl) kunt u rechtstreeks onze panden bekijken. Uiteraard vindt u ons aanbod ook op de NVM website [www.funda.nl](http://www.funda.nl) en op de Garantie Makelaars website [www.wilbrinkvandervluchtgarantiemakelaars.nl](http://www.wilbrinkvandervluchtgarantiemakelaars.nl). Daarnaast adverteren we in diverse landelijke en lokale bladen en in de bioscoop. Wij zijn ook zeer actief op de verschillende sociale media.

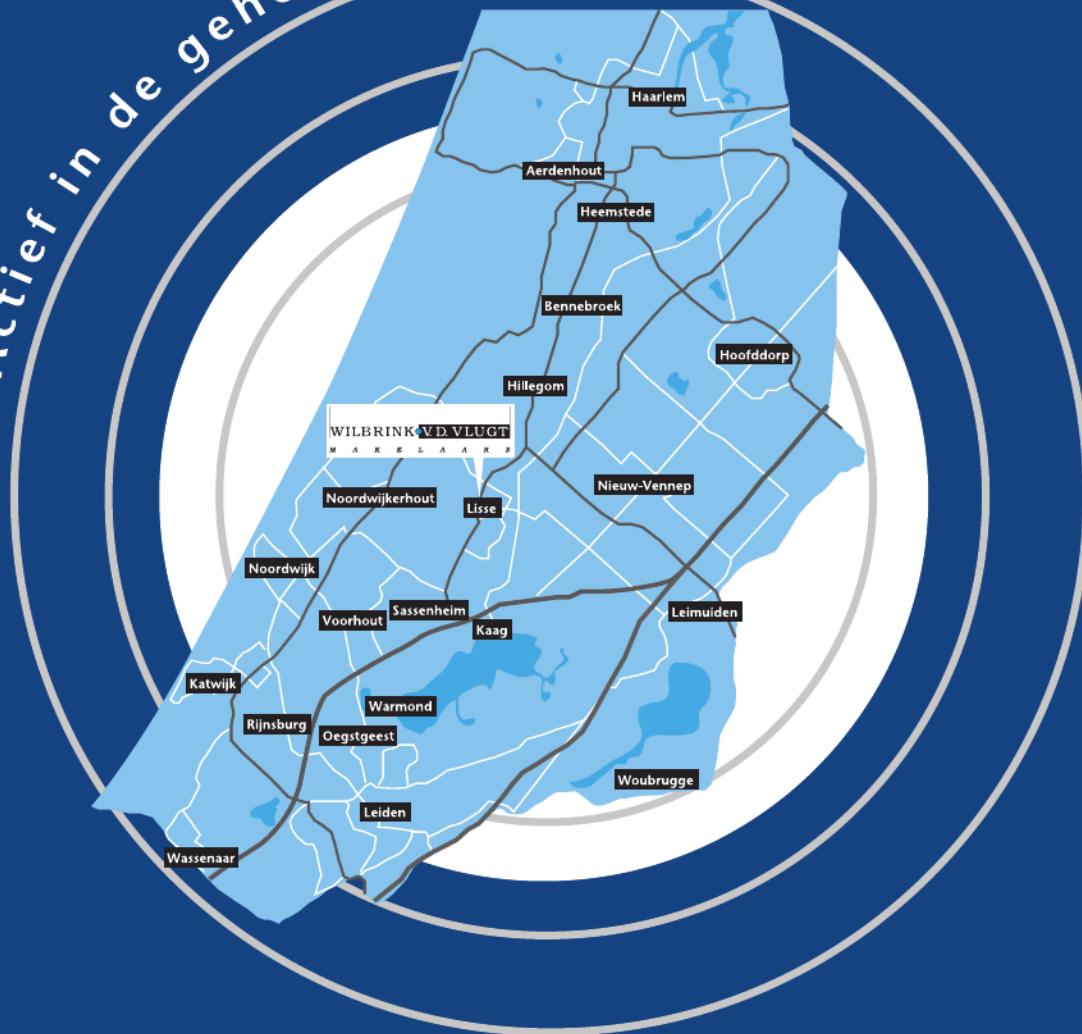
Maar we gaan verder dan dat. We brengen 4 x per jaar in eigen beheer "Beter Wonen" uit. Een makkelijk leesbaar magazine (oplage 51.450) met een diversiteit aan wooninformatie en een ruime selectie van ons aanbod.

In het Qualis Magazine beschikt Wilbrink & v.d. Vlucht Makelaars over een eigen katern waarmee we exclusieve woonhuizen landelijk onder de aandacht brengen. Deze huizen brengen we op de Qualis website [www.qualis.nl](http://www.qualis.nl) nog eens extra onder de aandacht. We hanteren een pandspecifieke benadering.

## Afspraak maken?

Neem gerust contact met ons op als u meer informatie wilt. We zijn u graag van dienst. Persoonlijk en professioneel. Gegarandeerd.

Actief in de gehele regio!



WILBRINK v.d. VLUGT

M A K E L A A R S

Heereweg 231, 2161 BG Lisse

Telefoon 0252 41 90 49

info@wilbrinkvandervlugt.nl

[www.onsaanbod.nl](http://www.onsaanbod.nl)