



**MOORVENSEDIJK 5, GERWEN**



MOORVENSEDIJK 5  
GERWEN

Geachte heer, Geachte mevrouw,

Wij danken u voor uw getoonde interesse in deze riante, vrijstaande villa met garage en aangelegde tuin met zwembad. Bij de verkoop van onroerend goed is juiste, heldere en complete informatie essentieel. Wij streven ernaar om u zo goed en zo compleet mogelijk te informeren door de feiten te laten spreken. Tegelijkertijd zoeken wij naar het juiste gevoel en naar beelden die de sfeer het beste overbrengen. De verkoopdocumentatie die nu voor u ligt, bevat de volgende informatie:

|                                                                 |    |
|-----------------------------------------------------------------|----|
| 5 redenen om deze riante, vrijstaande villa met garage te kopen | 1  |
| Introductie                                                     | 2  |
| Materiaalgebruik                                                | 3  |
| Foto impressie                                                  | 4  |
| Kenmerken                                                       | 40 |
| <br>                                                            |    |
| Plattegrond begane grond                                        | 41 |
| Plattegrond 1e verdieping                                       | 42 |
| Plattegrond garage/berging                                      | 43 |
| <br>                                                            |    |
| Indeling begane grond                                           | 44 |
| Indeling 1e verdieping                                          | 45 |
| Indeling 2e verdieping                                          | 45 |
| Garage/berging                                                  | 45 |
| <br>                                                            |    |
| Tuin rondom                                                     | 45 |
| Locatie en uitzicht                                             | 45 |
| Nuenen, Gerwen en omgeving                                      | 46 |
| Kadastraal kaartje                                              | 47 |
| <br>                                                            |    |
| Algemene informatie                                             | 48 |
| Waarom Cato Makelaars?                                          | 49 |
| Openingstijden                                                  | 49 |
| Contact                                                         | 50 |

Wij vertrouwen erop u een goede eerste indruk te geven van deze fraaie villa aan de rand van Gerwen. Het spreekt voor zich dat wij graag uw vragen beantwoorden en samen met u dit object gaan bezichtigen.

Met hartelijke groeten,

Mevrouw W.A.M. Kanters RMT  
T 06 10 34 56 57



## 5 REDENEN OM DEZE RIANTE, VRIJSTAANDE VILLA MET GARAGE TE KOPEN

1. Aan fraaie bomenlaan nabij dorpsplein, op het allermooiste plekje van Gerwen gelegen!
2. Zes slaapkamers, twee badkamers; ideale woning voor samengestelde gezinnen of inwonende ouders
3. In 2008 aangelegde, fraaie achtertuin, circa 50 m diep met fruit-boomgaard, zwembad en loungeterras
4. Degelijk en duurzaam gebouwde villa met hoogwaardig materiaal gebruik en optimaal isolatiepakket
5. Op 5 autominuten van centrum Nuenen en op slechts 10 autominuten van snelwegen A2, A58 en A50





## INTRODUCTIE

Heeft u er ooit over gedroomd om eigenaar te worden van een instapklare, vrijstaande villa met slaapkamer en badkamer op de begane grond? Met meer dan voldoende slaapkamers en extra badkamer op de verdieping? Enerzijds aan de dorpsrand en anderzijds nabij het dorpscentrum gelegen? Om heerlijk te vertoeven in een fraaie, diepe achtertuin met zwembad? Dan is deze grootse en luxe villa aan de Moorvensedijk 5 te Gerwen, echt de moeite waard om te gaan bekijken.

Cato Makelaars biedt u namens de eigenaren te koop aan:

Nabij het dorpsplein én tevens aan de dorpsrand, op de allermooiste locatie in Gerwen gelegen, perfect onderhouden, vrijstaande, luxe villa met vrijstaande garage, royale hal, riante woonkamer, opp. ca. 50 m<sup>2</sup> met optimaal lichtinval, luxe woonkeuken, opp. ca. 26 m<sup>2</sup> met magnifiek uitzicht naar achtertuin, bijkeuken, werk-/slaapkamer, ouderslaapkamer en complete, luxe badkamer op de begane grond, vier royale slaapkamers en luxe 2e badkamer op 1e verdieping en in 2008 opnieuw aangelegde achtertuin met zwembad, loungeterras, tuinhuis en boomgaard.

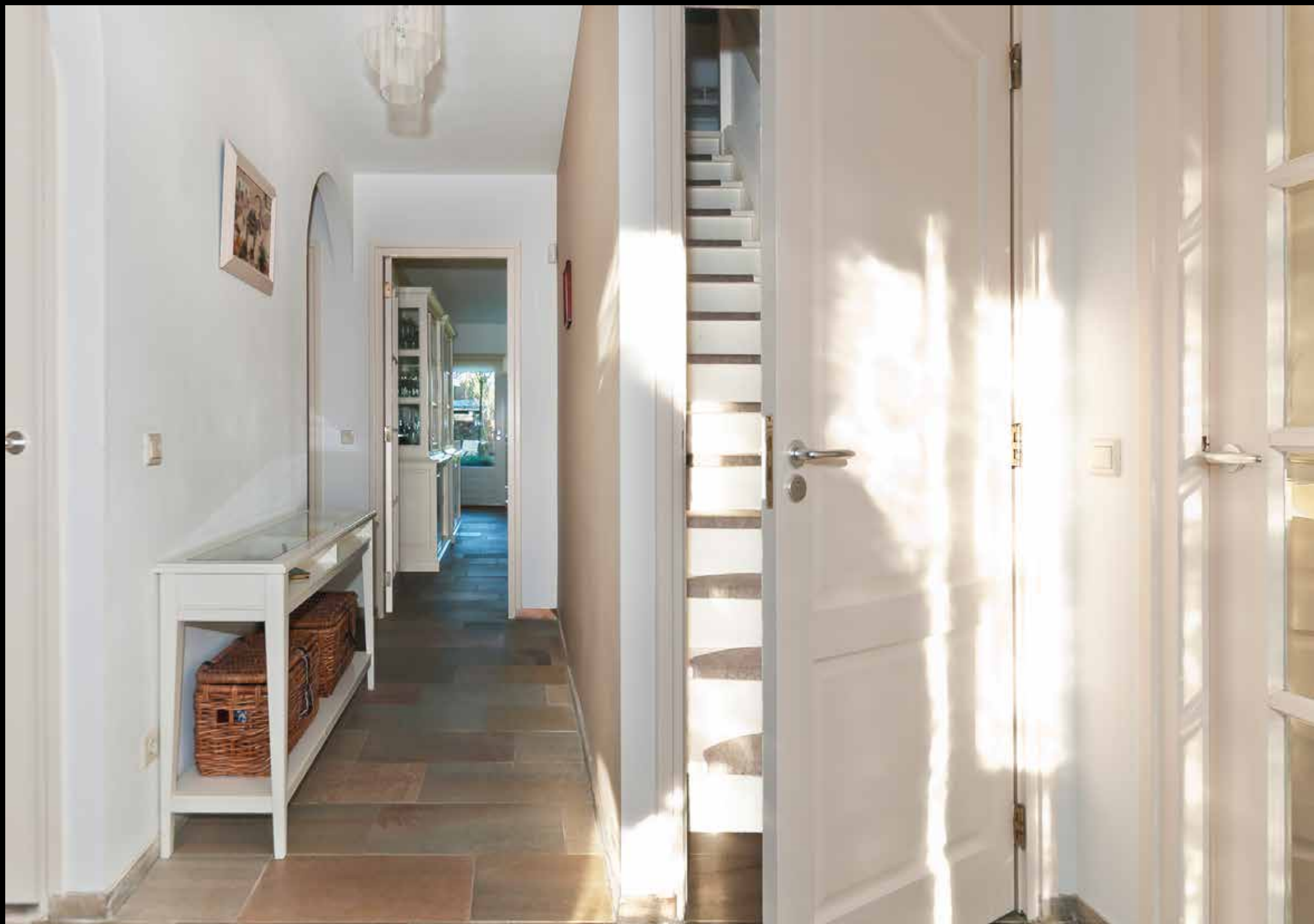
Instapklare, knappe en duurzame villa met opmerkelijk veel lichtinval en magnifieke achtertuin. Bijzonder comfortabele woning door vriendelijke architectuur in combinatie met hoogwaardig afwerkingsniveau en optimaal isolatiepakket! Indien gewenst, inclusief meubels, stoffering e.d.

## MATERIAALGEBRUIK

|                    |                                                                                       |
|--------------------|---------------------------------------------------------------------------------------|
| Bouwwijze          | traditioneel gebouwd                                                                  |
| Muren              | in spouw gebouwd                                                                      |
| Daken              | geglazuurde gebakken pannen                                                           |
| Vloer              | betonnen vloeren gehele woning                                                        |
| Afwerking vloeren  | begane grond Quartsiet leistenen vloer met vloerverwarming,<br>1e verdieping laminaat |
| Wanden             | stucwerk                                                                              |
| Plafonds           | stucwerk plafonds met sierlijsten                                                     |
| Binnendeuren       | massief houten paneeldeuren met houten binnendeurkozijnen                             |
| Buitenkozijnen     | hardhouten kozijnen met isolatieglas (HR++) en horren                                 |
| Buitendeuren       | hardhouten deuren met horren                                                          |
| Buitenschilderwerk | opnieuw uitgevoerd in 2014                                                            |
| Dakgoten           | zinken dakgoten en pvc hemelwaterafvoeren                                             |











































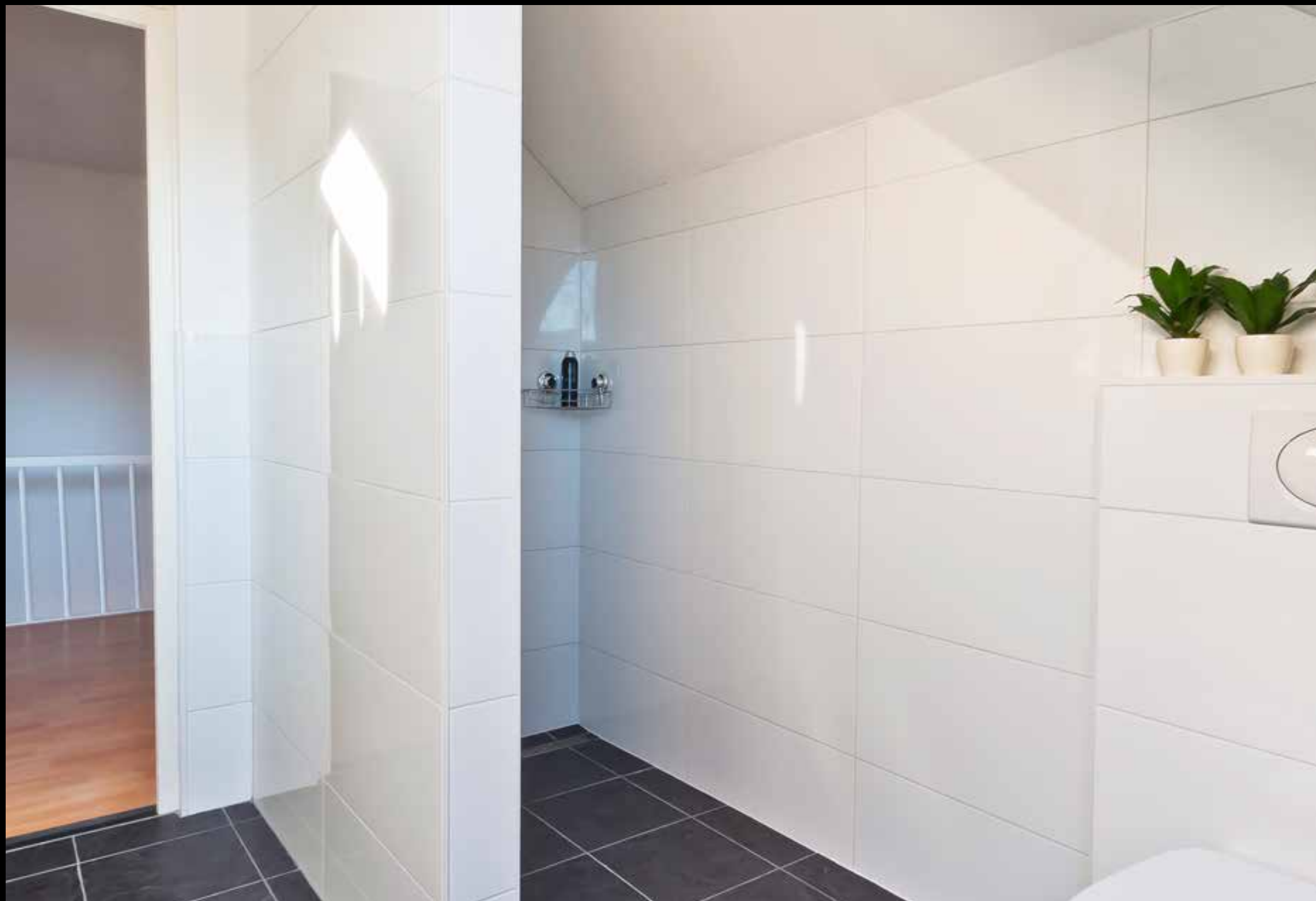








































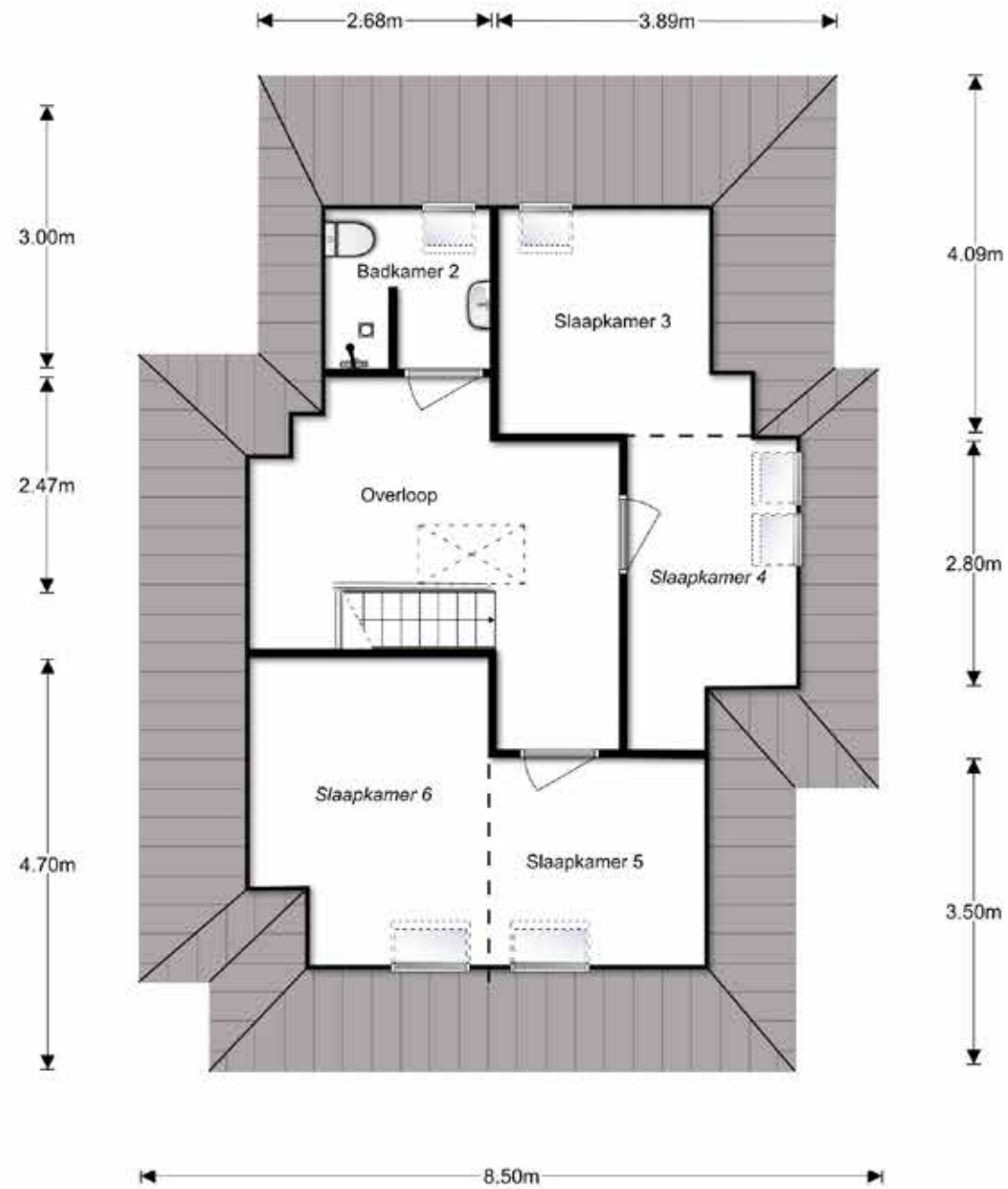
## KENMERKEN

|                                                |                                                                                                  |
|------------------------------------------------|--------------------------------------------------------------------------------------------------|
| Soort object                                   | vrijstaande villa met garage, tuin en zwembad                                                    |
| Bouwjaar                                       | 1999, in 2007/2011 indeling 1e verdieping gerealiseerd                                           |
| Kadastraal bekend                              | Gemeente Nuenen<br>Sectie B<br>Nummer 5330                                                       |
| Perceelsoppervlakte                            | 1143 m <sup>2</sup>                                                                              |
| Gebruiksopp. hoofdfunctie woning               | ca. 235 m <sup>2</sup>                                                                           |
| Gebruiksopp. overige inpandige ruimte (garage) | ca. 30 m <sup>2</sup>                                                                            |
| Totale gebruiksoppervlakte                     | ca. 265 m <sup>2</sup>                                                                           |
| Inhoud woning incl. garage                     | ca. 905 m <sup>3</sup>                                                                           |
| Oppervlakte woonkamer/                         | ca. 50 m <sup>2</sup>                                                                            |
| Oppervlakte woonkeuken                         | ca. 26 m <sup>2</sup>                                                                            |
| Aantal slaapkamers                             | 6                                                                                                |
| Aantal badkamers                               | 2                                                                                                |
| Aantal toiletten                               | 3                                                                                                |
| Isolatie dak                                   | ja                                                                                               |
| Isolatie muren                                 | ja                                                                                               |
| Isolatie vloer                                 | ja                                                                                               |
| Isolatie glas                                  | ja, HR++                                                                                         |
| Verwarming                                     | cv-combi-ketel Nefit HR 1999, vloerverwarming gehele begane grond, speksteen kachel in woonkamer |
| Warm water                                     | cv-combi-ketel Nefit HR 1999                                                                     |
| Techische voorzieningen                        | alarminstallatie, beregeningsinstallatie, airconditioning                                        |
| Parkeren                                       | eigen oprit voor meerdere auto's, vrijstaande garage                                             |
| Aanvaarding                                    | in overleg                                                                                       |



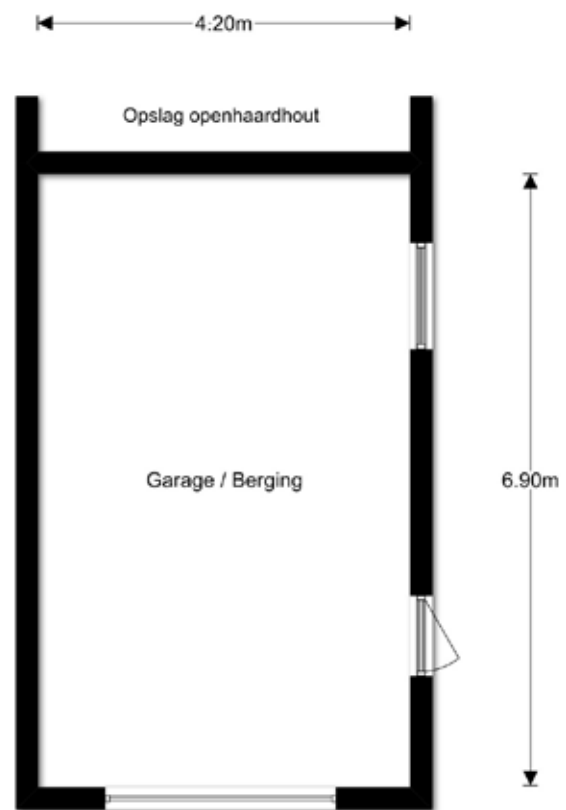
**BEGANE GROND - MOORVENSEDIJK 5**

AAN DEZE TEKENINGEN KUNNEN GEEN RECHTEN WORDEN ONTLEEND



**EERSTE VERDIEPING - MOORVENSEDIJK 5**

AAN DEZE TEKENINGEN KUNNEN GEEN RECHTEN WORDEN ONTLEEND



**GARAGE / BERGING - MOORVENSEDIJK 5**

AAN DEZE TEKENINGEN KUNNEN GEEN RECHTEN WORDEN ONTLEEND

## INDELING BEGANE GROND

Entree, overdekt, oprit met parkeergelegenheid voor meerdere auto's, afgesloten middels elektrisch bedienbaar smeedijzeren hekwerk.

Hal, royaal, voorzien van leistenen vloer met vloerverwarming, meterkast (10 groepen en 2 aardlekschakelaars), toegang tot woonkamer, woonkeuken, ouderslaapkamer 1 met aansluitend badkamer 1, werk-/slaapkamer 2, toilet en trapopgang naar 1e verdieping.

Toilet, voorzien van vrijhangend closet en fontein, uitgevoerd met mechanische afzuiging alsmede natuurlijke ventilatie middels raam.

Woonkamer, opp. ca. 50 m<sup>2</sup>, met zitgedeelte aan de voorzijde met royale erker en speksteen kachel, schuifpui aan de achterzijde, geheel voorzien van leistenen vloer met vloerverwarming en toegang tot woonkeuken.

Woonkeuken, royaal, opp. ca. 26 m<sup>2</sup>, compleet en luxe, uitgevoerd met L-vormige opstelling met natuurstenen aanrechtblad met 1.5 spoelbak, geheel voorzien van A-merk apparatuur, 5-pits gaskookplaat met r.v.s. afzuigkap, combi-magnetron (2014 vernieuwd), koelkast en vaatwasser, aansluitend verdiepte kelderkast, geheel voorzien van leistenen vloer met vloerverwarming, toegang tot bijkeuken alsmede toegang tot terras in achtertuin.

Bijkeuken, met aansluiting wasmachine en wasdroger, opstelling cv-combi-ketel Nefit HR 1999 en unit vloerverwarming, uitgevoerd met wand- en vloertegels, toegang tot achtertuin.

Ouderslaapkamer 1, afm. ca. 4.20 x 5.09 m, aan de achterzijde gelegen, voorzien van leistenen vloer met vloerverwarming, met toegang tot badkamer 1 en toegang tot achtertuin.

Badkamer 1, afm. ca. 2.70 x 3.80 m, luxe en compleet (Villeroy en Boch), voorzien van twee wastafels met sifonkappen, kunststof ligbad met inbouwkraan, inloopdouche met thermostaatkraan en 2e vrij-hangende closet, uitgevoerd met vloerverwarming, natuurlijke ventilatie middels raam alsmede mechanische ventilatie.

Slaap-/werkkamer 2, afm. ca. 2.30 x 3.80 m, aan de voorzijde gelegen, voorzien van leistenen vloer met vloerverwarming en uitgevoerd met diverse aansluitingen.



## INDELING EERSTE VERDIEPING

Overloop, middels afgesloten trapopgang in hal te bereiken, met volop bergruimte in schuine van de kap, toegang tot vier slaapkamers, badkamer 2 en bergzolder.

Slaapkamer 3, afm. ca. 4.10 x 2.89 m, aan de achterzijde gelegen, met Velux dakraam, voorzien van laminaat.

Slaapkamer 4, afm. ca. 2.80 x 3.86 m, met Velux dakramen, voorzien van laminaat.

Slaapkamer 3 en slaapkamer 4 zijn samengevoegd tot één kamer, opp. ca. 23 m<sup>2</sup>, welke momenteel gebruikt wordt als zijnde kantoor met air-conditioning.

Slaapkamer 5, afm. ca. 3.50 x 3.50 m, aan de voorzijde gelegen, met Velux dakraam, voorzien van laminaat.

Slaapkamer 6, afm. ca. 4.70 x 5.50 m, aan de voorzijde gelegen, met Velux dakraam, voorzien van laminaat.

Momenteel zijn slaapkamer 5 en slaapkamer 6 samengevoegd tot één kamer, opp. ca. 38 m<sup>2</sup>.

Badkamer 2, gerealiseerd in 2011, afm. ca. 2.68 x 3.00 m, luxe en compleet, tot plafond betegeld, voorzien van wastafel, inloopdouche met thermostaatkraan en 3e vrijhangende closet, uitgevoerd met natuurlijke ventilatie middels Velux dakraam.

Voorheen was deze verdiepingsvloer een open ruimte met oppervlakte van circa 90 m<sup>2</sup>. In 2007 is de gehele indeling van de verdieping gerealiseerd middels het gebruik van hoogwaardige materialen.

In 2011 is tenslotte badkamer 2 gerealiseerd. Er is een aparte verwarmingsregeling voor deze verdieping.

## INDELING TWEEDE VERDIEPING

Bergzolder, middels luik op overloop te bereiken.

## GARAGE / BERGING

Afm. ca. 6.90 x 4.20 m, vrijstaand, volledig geïsoleerd en in spouw gebouwd, uitgevoerd met elektrische sectionaaldeur, voorzien van water, centrale verwarming en elektra, aparte loopdeur naar achtertuin en vlizotrap naar royale bergzolder. De volledige lengte van de garage is voorzien van een elektrische zonneluifel. Aan de achterzijde van de garage is de overdekte opslag van het hardhout.

## TUIN RONDON

Voortuin, voorzien van smeedijzeren hekwerk over volle breedte van het perceel, aangelegd met sierbestrating, grind en volwassen en gevarieerde beplantingen, met oprit voor meerdere auto's.

Achtertuint, ca. 50 meter diep en ca. 22 meter breed, op het noord-oosten gelegen, in 2008 compleet nieuw aangelegd met verdiept opbouwzwembad (zoutwaterbad en zonder chloor), afm. ca. 6.20 m x 3.90 m x 1.60 m diep, met zonnecollectoren en automatische schoonmaakrobot. Het geheel is uitgevoerd met een sfeervol lounge terras, verhoogde zonnevlonder en kruidentuin. De geheel omheinde tuin is zeer fraai aangelegd en voorzien van volwassen en gevarieerde bomen en planten, tuinverlichting en een vol-automatische beregeningsinstallatie. Er zijn diverse plantenborders en een boomgaard met diverse soorten fruitbomen (en een opmerkelijk grote fruitopbrengst!).

## LOCATIE EN UITZICHT

Aan de voorzijde kijkt u uit naar vrijstaande koopwoningen in het betere segment. Aan de achterzijde kijkt u vrij en groen weg naar de achtertuin met boomgaard.

De Moorvensedijk is een van de mooiste locaties van het sfeervolle kerkdorp Gerwen. Enerzijds gelegen aan de rand van Gerwen en anderzijds op steenworp afstand van het centrale dorpsplein. Aan het einde van de straat kijkt u uit over de landerijen. Hiervandaan wandelt u binnen enkele minuten de Lieshoutse bossen in.

## NUENEN, GERWEN EN OMGEVING

Gerwen, Nederwetten en Nuenen vormen samen de gemeente Nuenen. Nuenen dankt zijn bekendheid aan Vincent van Gogh, zijn eerste grote werken zijn tenslotte in Nuenen ontstaan. Het gerestaureerde koetshuis waar het 'Van Gogh Village Nuenen' is ondergebracht, is hier een overblijfsel van. Maar het Nuenen van vandaag heeft veel meer te bieden, namelijk veel natuur en een gezellige dorpskern waar alles te vinden is wat u zoekt in een bruisend dorp.


Het gezellige centrum van Nuenen is goed per fiets bereikbaar. Hier kunt u terecht voor de dagelijkse boodschappen en meer. De eerste grote stad in de buurt is lichtstad Eindhoven, het centrum hiervan is gelegen op circa 10 autominuten. Gerwen is typisch landelijk en in rust wonen met daarbij het gebruik van alle faciliteiten van de stad binnen handbereik. De snelwegen A2, A50 en A58 zijn binnen 15 autominuten te bereiken.

Een aantal kunstgaleries, Theater Het Klooster en verschillende restaurants in Nuenen staan garant voor een gezellige avond uit. Bekende bezienswaardigheden in Nuenen zijn de Opwettense Watermolen met het grootste waterrad van Brabant en de windmolen 'De Roosdonck'.

Naast heel veel gezelligheid biedt Nuenen een flink aantal natuurgebieden, onder andere de Stiphoutse bossen, Het Nuenens Broek, het Nederwettens Broek, Gerwense Heide, Papenvoortse Heide en de Rietmussen.

Gerwen is de perfecte omgeving voor onder andere jonge gezinnen. In Gerwen is in 2011 een nieuwe zogenaamde Brede School in gebruik genomen, Heuvelrijk genaamd. Hier is behalve het basisonderwijs, ook kinderopvang, een peuterspeelzaal en buitenschoolse opvang gevestigd. Kinderen kunnen in Nuenen terecht op vier verschillende lagere scholen en op het Pleincollege voor het voortgezet onderwijs. Vanzelfsprekend zijn er ook verschillende kinderdagverblijven. De zogenaamde 'Onderwijsboulevard' met meerdere voortgezet onderwijs mogelijkheden aan de Sterrenlaan te Eindhoven is binnen 20 fietsminuten te bereiken.



|                                                                                                                                                                                                                                                                                                                                                                                             |                                                                                                                                                                                                                                                                                                                                                                                                                                                   |
|---------------------------------------------------------------------------------------------------------------------------------------------------------------------------------------------------------------------------------------------------------------------------------------------------------------------------------------------------------------------------------------------|---------------------------------------------------------------------------------------------------------------------------------------------------------------------------------------------------------------------------------------------------------------------------------------------------------------------------------------------------------------------------------------------------------------------------------------------------|
| <p>12345 Deze kaart is noordgericht</p> <p>25 Perceelnummer</p> <p>Huisnummer</p> <p>Vastgestelde kadastrale grens</p> <p>Voorlopige kadastrale grens</p> <p>Administratieve kadastrale grens</p> <p>Bebouwing</p> <p>Overige topografie</p> <p><small>Voor een eensluidend uittreksel, Apeldoorn, 30 september 2013<br/>De bewaarder van het kadaster en de openbare registers</small></p> | <p>Schaal 1:500</p> <p>Kadastrale gemeente<br/>Sectie<br/>Perceel</p> <p>NUENEN<br/>B<br/>5330</p>  <p><small>Aan dit uittreksel kunnen geen betrouwbare maten worden ontleend.<br/>De Dienst voor het kadaster en de openbare registers behoudt zich de intellectuele eigendomsrechten voor, waaronder het auteursrecht en het databankenrecht.</small></p> |
|---------------------------------------------------------------------------------------------------------------------------------------------------------------------------------------------------------------------------------------------------------------------------------------------------------------------------------------------------------------------------------------------|---------------------------------------------------------------------------------------------------------------------------------------------------------------------------------------------------------------------------------------------------------------------------------------------------------------------------------------------------------------------------------------------------------------------------------------------------|

## ALGEMENE INFORMATIE

### *Verkoopprocedure*

Alle door Cato Makelaars en de verkoper verstrekte informatie moet uitsluitend worden gezien als een uitnodiging tot het uitbrengen van een bieding. Het doen van een bieding betekent niet automatisch dat u er rechten aan kunt ontlelen. Indien de vraagprijs wordt geboden, kan de verkoper beslissen of hij dit bod wel of niet aanvaardt. Cato Makelaars raadt geïnteresseerden aan, voor het doen van een bieding, een eigen NVM makelaar in te schakelen voor professionele begeleiding bij de aankoop.

### *Bieding*

Indien de geïnteresseerde een bieding doet, dienen de volgende zaken benoemd te worden:

- Geboden koopsom
- Datum sleuteloverdracht
- Eventuele overname roerende zaken
- Eventuele ontbindende voorwaarden, bijv. financiering.

### *Koopakte*

Bij een tot stand gekomen koopovereenkomst, zal door Cato Makelaars de koopakte volgens NVM model worden opgesteld. Daarin wordt gebruikelijk opgenomen een waarborgsom of bankgarantie van tenminste 10% van de koopsom die wordt voldaan aan de notaris. Voorbehouden kunnen alleen worden opgenomen (bijvoorbeeld voor het verkrijgen van financiering) indien deze uitdrukkelijk bij de bieding zijn vermeld.

### *Algemene ouderdomsclausule*

Het is koper bekend dat indien de onroerende zaak meer dan 20 jaar oud is, dit betekent dat de eisen die aan de bouwkwaliteit gesteld mogen worden aanzienlijk lager liggen dan bij nieuwe woningen. In afwijking van artikel 5.3 van deze koopakte en artikel 7.7 lid 1 en 2 BW komt het geheel of ten dele ontbreken van één of meer eigenschappen van de onroerende zaak voor normaal en bijzonder gebruik en het eventueel anderszins niet-beantwoorden van de zaak aan de overeenkomst voor rekening en risico van koper.

### *Algemene asbestclausule*

In de onroerende zaak kunnen asbesthoudende stoffen/materialen aanwezig zijn. Bij eventuele verwijdering van deze materialen dienen op grond van milieuwetgeving speciale maatregelen te worden genomen. Koper verklaart met deze wetgeving bekend te zijn en vrijwaart verkoper voor alle aansprakelijkheid die uit de aanwezigheid in en/of verwijdering van asbest uit de desbetreffende onroerende zaak kan voortvloeien.

### *Onderzoeksplicht*

De verkoper van de woning heeft een zogenaamde informatieplicht. De koper heeft zijn eigen onderzoeksplicht naar alle zaken die voor hem van voor hem of haar van belang (kunnen) zijn. Zo ook dient de koper zich te laten informeren over de financieringsmogelijkheden op basis van arbeidssituatie, inkomen, leningen en andere persoonlijke verplichtingen. Cato Makelaars raadt geïnteresseerden aan, voor het doen van bieding, degelijk onderzoek te (laten) verrichten naar de algemene en specifieke aspecten van de woning. Nog beter is het om een eigen NVM makelaar in te schakelen voor de aankoopbegeleiding.

### *Verkoopdocumentatie*

Alle hierbij vermelde gegevens zijn naar beste kennis en wetenschap en te goeder trouw door ons weergegeven. Mocht nadien blijken dat er afwijkingen zijn (bijvoorbeeld in plattegronden, oppervlaktes en inhoud), dan kan men zich hierop niet beroepen. Alhoewel zorgvuldigheid is betracht, wordt inzake de juistheid van de inhoud van deze verkoopdocumentatie, noch door de eigenaar noch door de verkopend makelaar, enige aansprakelijkheid aanvaard en kunnen er geen rechten aan worden ontleend. De maten van de plattegronden kunnen afwijken aangezien de tekeningen soms verkleind weergegeven (moeten) worden.

### *Bedenkijd (Wet Koop Onroerende Zaken)*

Als u een woning koopt, krijgt u sinds 01 september 2003 drie dagen bedenktijd. Gedurende deze periode kunt u de overeenkomst alsnog ongedaan maken. De bedenktijd gaat in zodra de koper de door beide partijen getekende koopovereenkomst of een kopie daarvan krijgt overhandigd. Indien u als koper, binnen de 3 dagen van de wettelijke bedenktijd de koop ontbindt, zijn wij als kantoor genoodzaakt om hiervoor € 250,- administratie kosten in rekening te brengen.

### *Hoe verder na de bezichtiging?*

Het zal u duidelijk zijn dat het voor de eigenaar van deze woning een spannende aangelegenheid is. Wij zijn benieuwd naar uw reactie en stellen het zeer op prijs indien u ons binnen enkele dagen uw bevindingen kenbaar maakt. Mochten wij niets van u vernemen, dan zullen wij telefonisch contact met u opnemen. Mocht deze woning toch niet geschikt voor u zijn, dan willen wij toch graag iets voor u betekenen. Namelijk assisteren bij het zoeken naar een woning die wel aan uw eisen voldoet. Wij nodigen u uit voor een adviesgesprek om u te informeren over de wijze waarop wij u hierbij van dienst kunnen zijn.

## WAAROM CATO MAKELAARS?

1. Ons motto “Van Goeden Huize, Voor Goede Huizen & Monumenten”, staat voor een nieuwe, frisse en bevolgen manier van NVM Full Service Makelaardij in onroerend goed. Wij onderscheiden ons met een verkoopportefeuille goede woningen en goede appartementen, door proactiviteit op sales- & marketingvlak en door kennis en kunde middels 20 jaar regio ervaring.
2. Ons team bestaat uit samenwerkende zelfstandige professionals, met elk hun eigen specialisme en elk hun eigen sociale netwerk. Wij presenteren goede woningen op de markt in samenwerking met een professionele stylist, professionele fotograaf en professionele tekenaar om kwaliteit en resultaatgerichte diensten te leveren.
3. Door het bundelen van specialismen, zijn wij in staat om opmerkelijke kwaliteit te leveren bij het verkopen van goed onroerend goed. Door studie en interesse in cultureel erfgoed, hebben wij ons gespecialiseerd in de verkoop en aankoop van rijks- en gemeentelijke monumenten en historische panden.
4. Wij leven in een tijdperk van snelheid en informatie-overdracht. Deze tijd vraagt ook in de makelaardij om een nieuwe aanpak die breekt met oude tradities. U kunt ons 24 uur per dag telefonisch of per mail bereiken.
5. Wij leiden allemaal een druk bestaan door ons werk, huishouden, kinderen etc. Het Cato team wil u graag optimaal begeleiden bij het aankopen en verkopen van een goed huis. Wij ontzorgen u totaal tijdens het gehele proces, zodat uw reguliere leven gewoon kan doorlopen.
6. Ons kantoor is makkelijk te bereiken via de nieuwe afslag 31 (Veldhoven - Meerhoven) op de randweg N2 (parallel aan de snelweg A2) aan Beemdstraat 5 te Eindhoven met volop en gratis parkeergelegenheid.

## OPENINGSTIJDEN

Ons kantoor is geopend op werkdagen van 09.00 uur tot 17.30 uur. Mocht het u doordeweeks niet schikken, dan zijn wij graag bereid om een afspraak met u te maken om u op zaterdag of zondag te woord te staan.

 **MAKELAARS VAN GOEDE HUIZEN**

BEEMDSTRAAT 5

5653 MA EINDHOVEN

[WWW.CATOMAKELAARS.NL](http://WWW.CATOMAKELAARS.NL)

T 040 29 00 620

M 06 10 34 56 57

[INFO@CATOMAKELAARS.NL](mailto:INFO@CATOMAKELAARS.NL)