

# CARLA

VAN DEN BRINK



Uw makelaar

Joep van den Brink  
Makelaar o.g.

T 020 671 72 72

M 06 50 208 207

[info@vandenbrink.nl](mailto:info@vandenbrink.nl)  
[carlavandenbrink.nl](http://carlavandenbrink.nl)



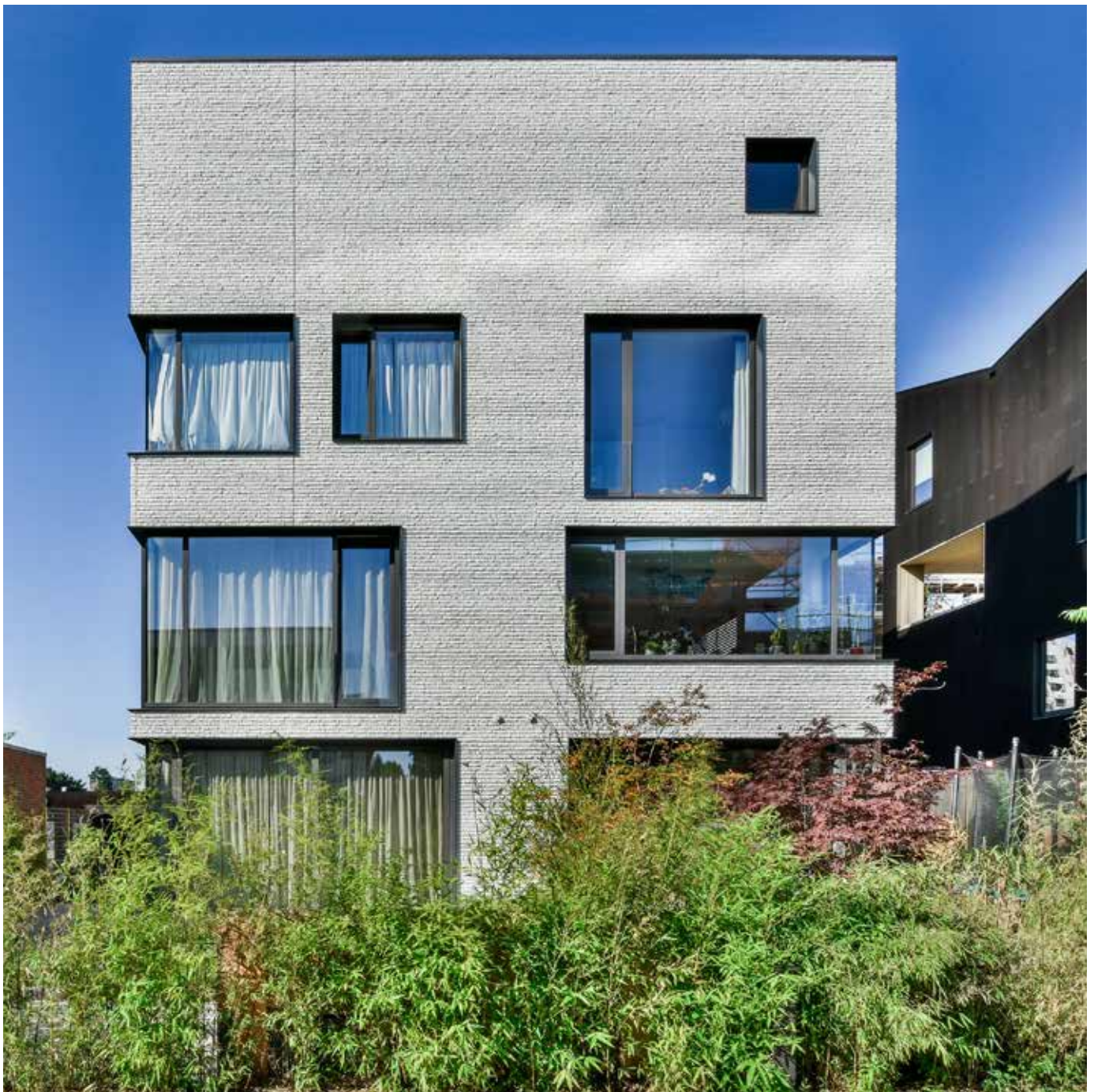
Amsterdam  
Solitudolaan 19B



## Solitudolaan 19 B

Uniek woonhuis van ca. 195 m<sup>2</sup> verdeeld over vier verdiepingen met een luxe afwerking en eigen oprijlaan.

*Unique house of approx. 195 m<sup>2</sup> on four floors with luxurious finishing and private driveway.*







## Wonen

Het huis is gebouwd in 2018, is de helft van een dubbel en is voorzien van maar liefst 6 slaap/werkkamers. Comfortabel wonen in alle rust op een centrale locatie binnen de Ring A10 en 10 minuten fietsen van het centrum van Amsterdam.

De oprijlaan met Tesla lader biedt parkeerruimte voor twee auto's en is gelegen aan een mandelig pad welke alleen toegankelijk is voor bewoners. De woning en de tuin zijn via een afgesloten hek aan Solitudolaan bereikbaar, waarmee fietsen direct in de handige berging geplaatst kunnen worden.

## Living

*The house was built in 2018, is half of a double house and has no less than 6 bedrooms / work rooms. Comfortable living in peace and quiet at a central location within the Ring A10 and 10 minutes by bike from the center of Amsterdam.*

*The driveway with Tesla charger offers parking space for two cars and is located on a path which is only accessible to residents. The house and the garden are accessible via a closed gate on the Solitudolaan, which makes it possible to place bicycles directly in the convenient storage area.*









## Indeling

Begane grond:

De entree van het woonhuis is aan de zijkant. Bij binnenkomst treft u de hal, meterkast, vaste kasten en een modern toilet. Aan de tuinzijde bevindt zich de werk-kamer met eigen keukenblok met spoelbak. Door de grote raampartij is dit een zeer lichte kamer. Middels de schuifpui is de verzorgde achtertuin van ca. 48 m<sup>2</sup> bereikbaar. Aan de voorzijde is de tweede kamer, thans in gebruik als kinder- tvkamer. Deze gehele verdieping is voorzien van een mooie grijze gietvloer.

## Layout

Ground floor:

The entrance to the house is on the side. Upon entering you will find the hall, meter cupboard, fixed closets and a modern toilet. There is an office with its own kitchen and a sink on the garden side. Due to the large windows, this is a very light room. Through the sliding doors you can access the well-kept back garden of approximately 48 m<sup>2</sup>. There is a second room at the front, currently used as a children's TV room. This entire floor has a beautiful gray cast floor.



#### Eerste verdieping:

Luxe, licht en ruimte! Deze verdieping kent een prachtige houten visgraatvloer, grote raampartijen, een luxe keuken en een zonnig balkon. De smaakvolle, greeploze open keuken met kookeiland is voorzien van diverse apparatuur van Siemens, te weten: een koelvriescombinatie, vaatwasser, oven, ingebouwd koffiezetapparaat, een in het keukenblad verzonken inductiekookplaat, design afzuigkap met verlichting (te bedienen vanaf de kookplaat) Quooker, bordenwarmer en een wijnklimaatkast. De ingebouwde eettafel, zeer veel opbergruimte en de spots maken de keuken compleet. Door de hoge plafonds van ca. 2,82 m en de vele raampartijen geeft het geheel een ruimtelijk gevoel. Vanuit de woonkamer heeft u toegang tot het heerlijke balkon gelegen op het zuidwesten van bijna 5 meter breed.

#### First floor:

*Luxury, light and space! This floor has a beautiful wooden herringbone floor, large windows, a luxury kitchen and a sunny balcony. The tasteful, handle-less open kitchen with cooking island is equipped with various Siemens appliances, namely: a fridge freezer, dishwasher, oven, built-in coffee maker, an induction hob sunk into the kitchen surface, designer extractor hood with lighting (can be operated from the hob) Quooker, plate warmer and a wine climate cabinet. The built-in dining table, lots of storage space and the spotlights make the kitchen complete. The high ceilings of approximately 2.82 m and the many windows give the whole a spacious feeling. From the living room you have access to the wonderful south-west facing balcony of almost 5 meters wide.*







#### Tweede verdieping:

Middels de luxe, open eikenhouten trap bereikt u de tweede verdieping. Hier bevinden zich twee ruim bemeten slaapkamers, met voldoende ruimte voor kasten. Via de overloop zijn het tweede toilet en de moderne badkamer bereikbaar. De badkamer heeft een mooie combinatie van witte wandtegels in visgraatpatroon, een ligbad, een ruime inloopdouche en een vintage wastafelmeubel met dubbele wasbak. Op deze verdieping is een lichte bamboevloer doorgelegd. De badkamer en toilet hebben beiden een gietvloer. Op de gang is een inbouwkast met planken.

#### Second floor:

You reach the second floor through the luxurious, open oak staircase. There are two spacious bedrooms with enough space for closets. The second toilet and the modern bathroom are accessible via the landing. The bathroom has a beautiful combination of white wall tiles in a herringbone pattern, a bathtub, a spacious walk-in shower and a vintage washbasin with double sink. A light bamboo floor has been laid on this floor. The bathroom and toilet both have a cast floor. In the hallway there is a cupboard with shelves.







### Derde verdieping:

Aangekomen op de bovenste verdieping is direct het prachtige terras zichtbaar door het grote raam. Beide slaapkamers bieden toegang tot het terras met elektra en eigen buitenkraan, waar u kunt genieten van de zon en privacy.

De masterbedroom is voorzien van een moderne badkamer en suite, bestaande uit een woonbeton afgewerkte ruime douche en een op maat gemaakte designmeubel met voldoende opbergmogelijkheid en een grote spiegel. De ruime douche heeft een design-douche met 3 verschillende standen: alleen laag, alleen hoog of beiden. De andere slaapkamer heeft toegang tot een ruime inloopkast waar zich ook de wasmachineaansluiting bevindt. Daarnaast is op deze verdieping het derde toilet te vinden.

### Third floor:

Arriving on the top floor, the beautiful terrace is immediately visible through the large window. Both bedrooms offer access to the terrace with electricity and its own outside water tap, where you can enjoy the sun and privacy.

The master bedroom has a modern bathroom en suite, consisting of a spacious concrete finished shower and a custom-made designer furniture with sufficient storage space and a large mirror. The spacious shower has a designer showerhead with 3 different positions: only low, only high or both. The other bedroom has access to a spacious walk-in closet where there is a washing machine connection. In addition, there is a third toilet on this floor.





## Bijzonderheden

Het woonhuis is gebouwd in 2018 met alle luxe en comfort van deze tijd. Met maar liefst 10 zonnepanelen op het dak, vloerverwarming en vloerverkoeling en een verwarmingssysteem op basis van warmte-koudeopslag. De ligging in de nieuwe wijk 'Kop Weesper trekvaart', een kleinschalig woongebied bestaande uit 25 vrijstaande en halfvrijstaande woningen met alleen bestemmingsverkeer, is zéér centraal. Zo vindt u Stadspark Zomerlust, Amstelstation, de Amstel op enkele minuten loopafstand. Diverse horecagelegenheden, waaronder George Marina en Thuis aan de Amstel, zijn in de directe omgeving te vinden. Daarnaast bent u binnen enkele minuten op de Ring A10. Het centrum van Amsterdam is op slechts 10 minuten afstand en vanaf 2022 door middel van een fietsbrug direct verbonden met Watergraafsmeer.

## Particularities

*The house was built in 2018 with all the modern luxury and comfort. With no less than 10 solar panels on the roof, floor heating and floor cooling and a heating system based on heat-cold storage. The location in the new district "Kop Weesper trekvaart", a small-scale residential area consisting of 25 detached and semi-detached houses with only local traffic, is very central. You will find Stadspark Zomerlust, Amstelstation and the Amstel at a few minutes' walk. Various catering establishments, including George Marina and Thuis aan de Amstel, can be found in the immediate vicinity. In addition, you will be on the Ring A10 within minutes. The center of Amsterdam is only 10 minutes away and there will be a direct connection to the Watergraafsmeer by means of a bicycle bridge from the year 2022.*



## NEN2580 BBMI - NV1

Gebouwtijdsopname/locatie woning	<b>50,38 m<sup>2</sup></b>
Overige bijzonderheden	N.V.L.
Gebouwovername/buizenplan	N.V.L.
Externe berging	N.V.L.

De af- en toelichting aan deze afbeelding is niet van toepassing op andere afbeeldingen, onder voorbehoud van de afbeelding.









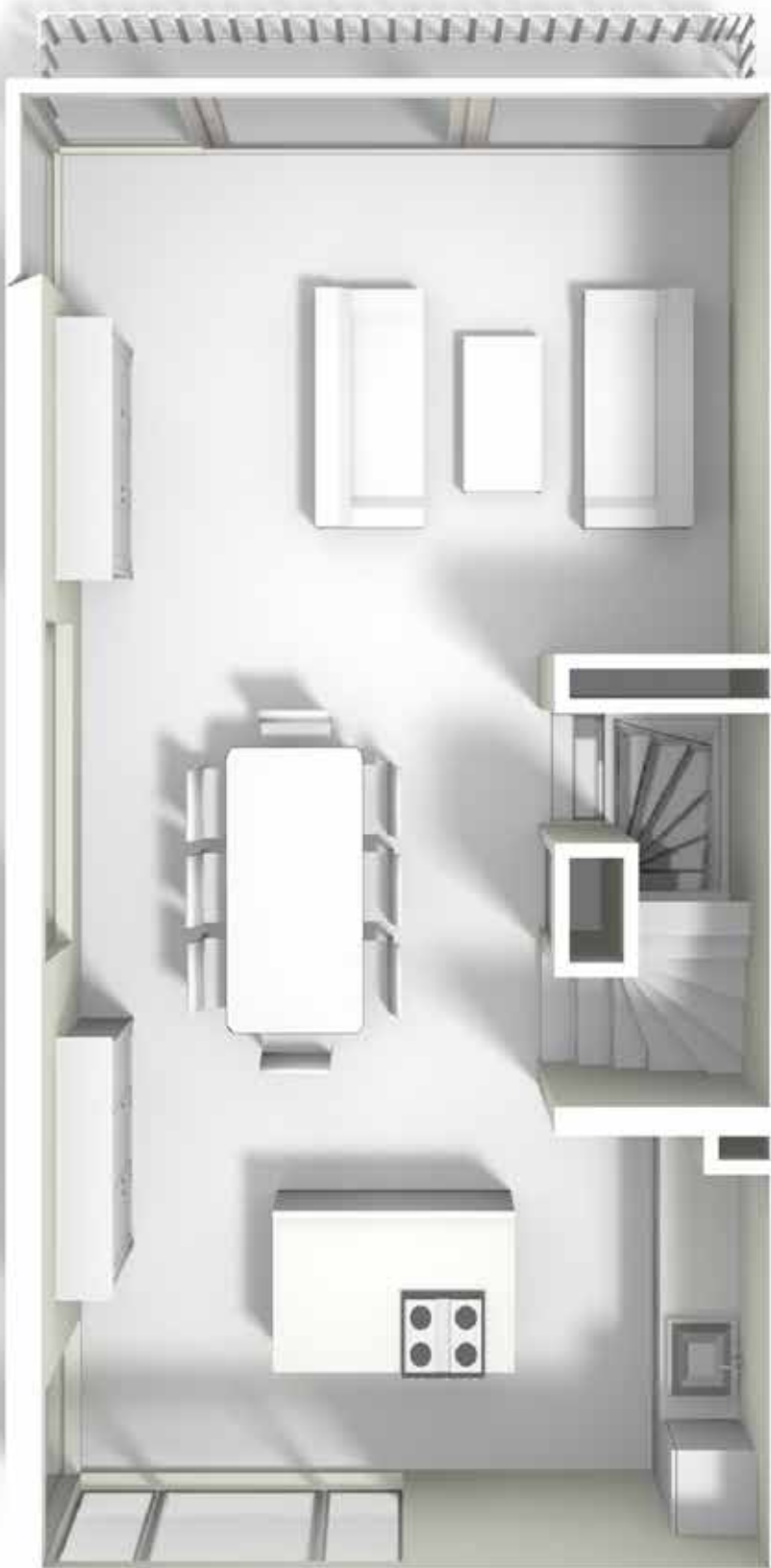
## NEN2580 BBMI - NV1

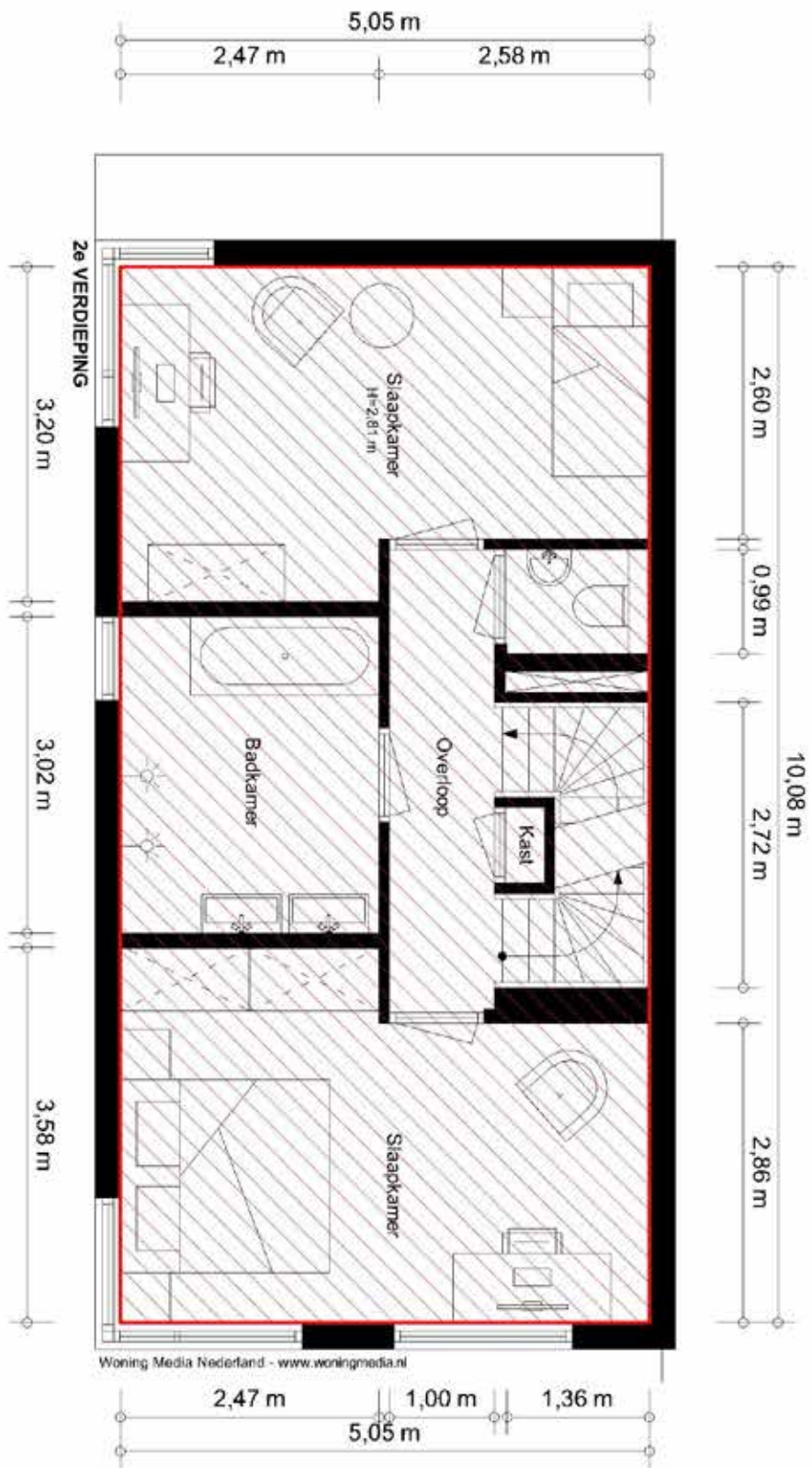
Gatkeul-soppervlakte woning	<b>51,48 m<sup>2</sup></b>
Overige bijbehorende ruimte	n.v.t.
Gatbouwgebonden buitenruimte	<b>4,44 m<sup>2</sup></b>
Externe overruimte	n.v.t.

De af- en toelatingen aan deze woning zijn afhankelijk van de aanvraag van de afbouw.







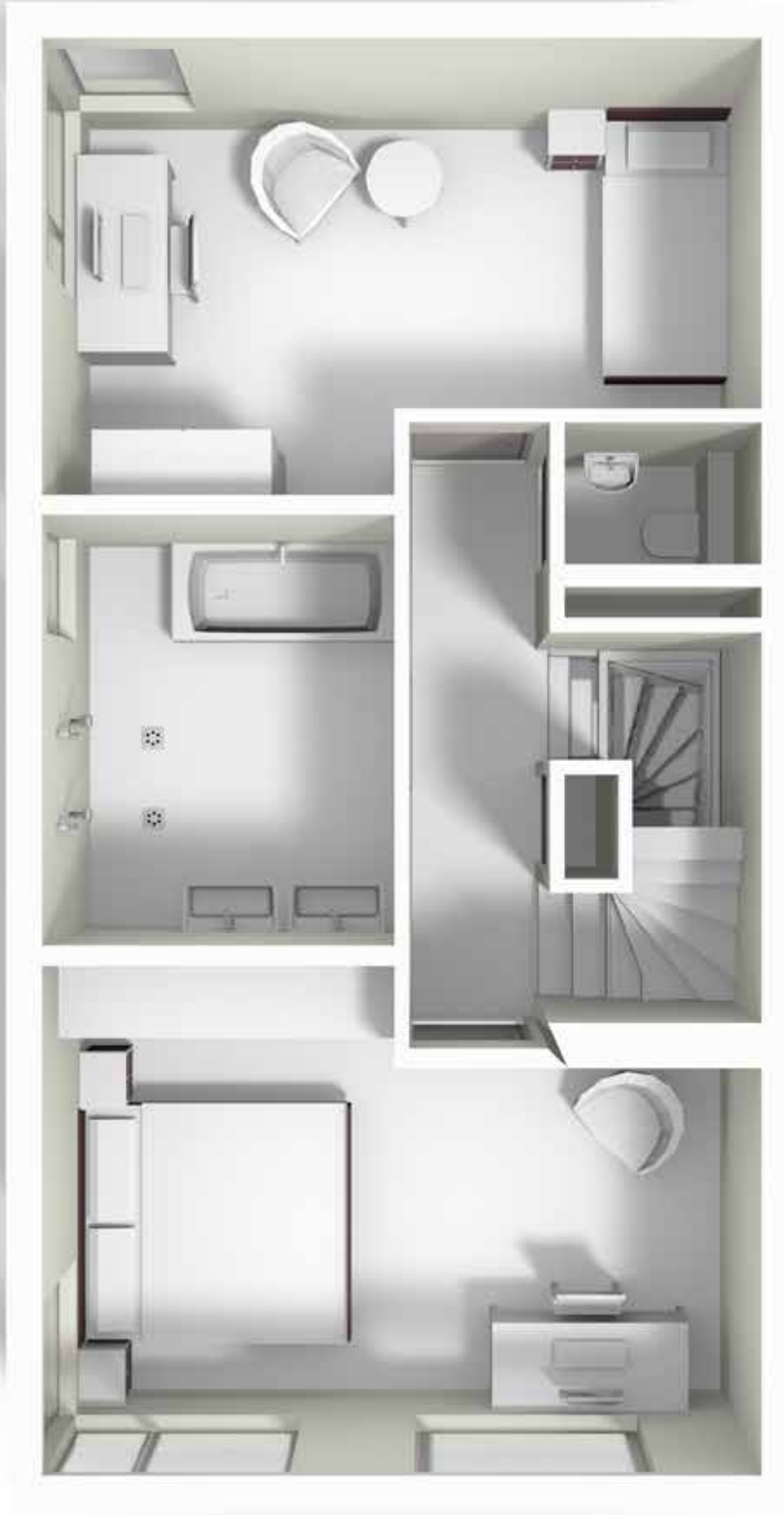


### NEN2580 BBMI - NV1

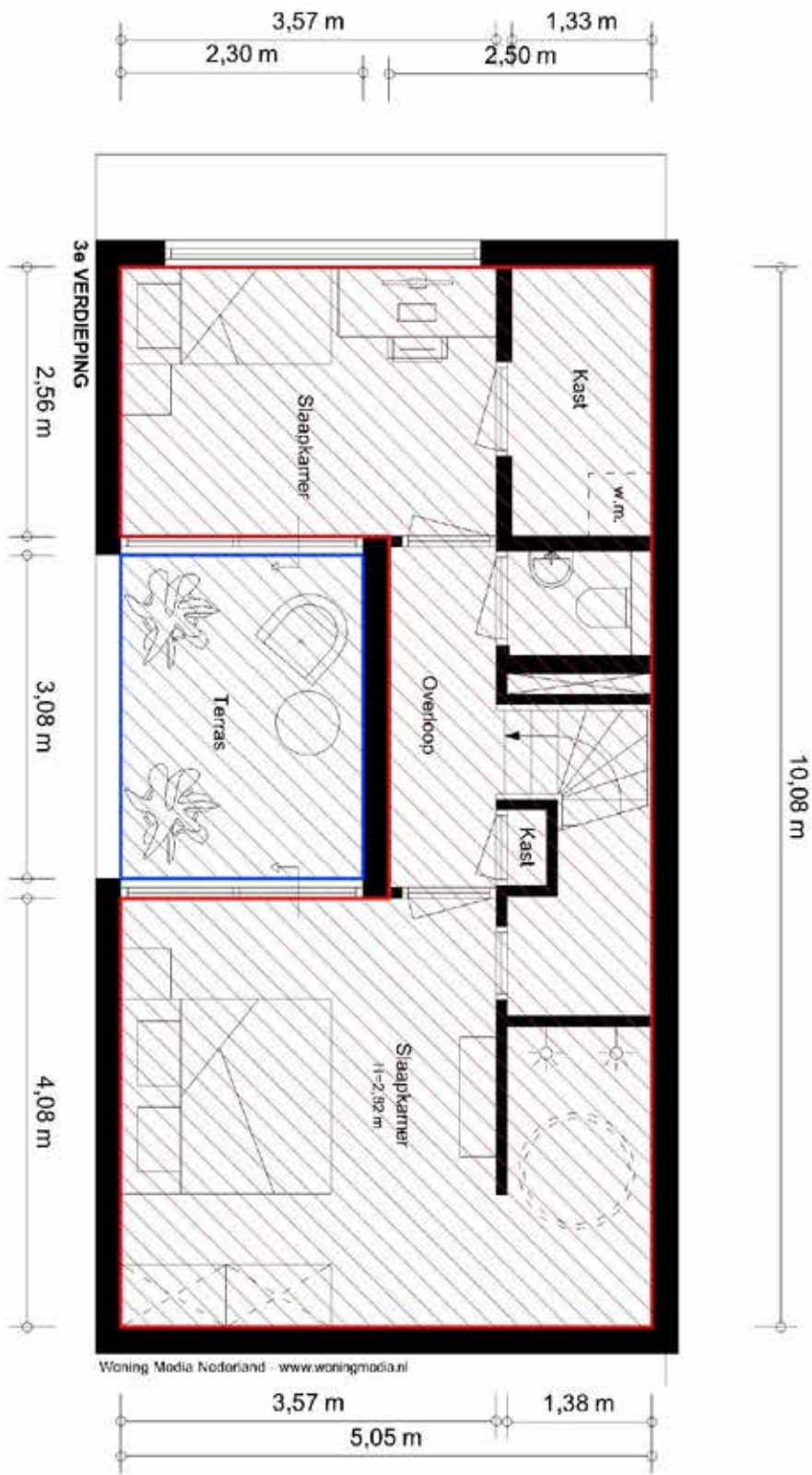
Gatkeuli-soppervlieds woning	50,90 m <sup>2</sup>
Overige bijbehorende ruimten	n.v.l.
Gebouwegebonden buitenruimte	n.v.l.
Externe berging	n.v.l.

De af- en toelatingen aan deze woning zijn afhankelijk van de voorwaarde van de afbouw.





3D rendering of a modern apartment floor plan.



**NEN2580 BBMI - NVI**

Gedrukt op papier van gereinigd hout	42,13 m <sup>2</sup>
Overige informatie	n.v.t.
Gebouwkosten	7,08 m <sup>2</sup>
Externe berging	n.v.t.

De op de tekening aangegeven m2's zijn afgerond, onder voorbehoud van afwijkingen.





## Amsterdam

Solitudolaan 19 B



### Object

---

Soort	Herenhuis
Type	Woonhuis
Bouwjaar	2018
Permanente bewoning	Ja
Huidig gebruik	Woonruimte
Huidige bestemming	Woonruimte

### Eigenschappen

---

Woonoppervlakte	195 m <sup>2</sup>
Aantal kamers	7
Aantal slaapkamers	6
Volume	707 m <sup>3</sup>
Gebouwgebonden buitenruimte	12 m <sup>2</sup>
Overige inpandige ruimte	55 m <sup>2</sup>
Perceel oppervlakte	160 m <sup>2</sup>

### Buitenruimte

---

Tuin	Tuin rondom
Kwaliteit	Goed verzorgd
Oppervlakte perceel	48 m <sup>2</sup>

### Eigendomssituatie

---

- Eigendom belast met erfpacht
- Erfpachtbedrag: € 4.328,00 per jaar
- Duur erfpacht: voortdurend
- Einddatum erfpacht: 15-07-2066

### Gemeente

---

- Geen bijzonderheden bekend bij milieudienst
- Geen aanschrijvingen bekend
- Geen negatieve informatie bekend over de fundering

### Kadastraal

---

Gemeente	Amsterdam
Sectie	AG
Perceelnummer	1799
Oppervlakte	160 m <sup>2</sup>

### Bijzonderheden

---

- Uniek en luxueus afgewerkt woonhuis verdeeld over 4 verdiepingen
- Oprijlaan met parkeerruimte voor twee auto's en een Teslaoplader
- Prachtig terras op de 3<sup>e</sup> verdieping met veel privacy, elektra en een buitenkraan
- Verzorgde achtertuin van 48 m<sup>2</sup>
- Gelegen in veelzijdige opkomende wijk

### Bestemming

---

- Bestemming van dit object is wonen
- In de omgeving zijn soortgelijke woningen, op loopafstand zijn winkels en openbaar vervoer bereikbaar

---

Opgegeven maten en indeling zijn indicatief. Verkoper beschikt niet over een energieprestatiecertificaat als bedoeld in de regeling energieprestatie gebouwen, zogenaamd EPA-certificaat. Koper gaat ermee akkoord dat ook bij de aflevering dit certificaat niet aanwezig zal zijn. Koper mag voor zijn kosten alsnog een EPA-certificaat aanvragen bij een gecertificeerd bedrijf.





**CARLA VAN DEN BRINK**

De Lairessestraat 123  
1075 HH Amsterdam

T 020 671 7272  
info@vandenbrink.nl  
carlavandenbrink.nl

**CARLA**  
**VAN DEN BRINK**