

# CARLA

VAN DEN BRINK



Uw makelaar

Heather van Leuverden  
Makelaar o.g.

T 020 671 72 72

M 06 50 208 203

[info@vandenbrink.nl](mailto:info@vandenbrink.nl)  
[carlavandenbrink.nl](mailto:carlavandenbrink.nl)



Amsterdam  
Singel 119 D

## Singel 119 D

Karakteristiek en monumentaal dubbel bovenhuis van circa 174 m<sup>2</sup>, met prachtig uitzicht op de grachten van Het Singel. Deze goed onderhouden 3-laagse bovenwoning is gelegen in een bijzonder herenhuis waarvan het voorhuis is gebouwd in 1609. In het jaar 1777 is het achterhuis verbonden met het voorhuis waarbij er een stijlvolle patio is gecreëerd met wandschildering en stijl reliëfs en een spectaculaire entreehal afgewerkt met dezelfde klassieke kenmerken. Deze mooie originele details zijn ook veelal terug te vinden in de woning zelf. Het geheel is verdeeld over drie verdiepingen met een ruimtelijke indeling. Er zijn drie zeer ruime slaapkamers, twee verzorgde badkamers en een gehele woonverdieping. Vanuit de bovenste verdieping is er toegang tot een bescheiden dakterras. De woning is gelegen op eigen grond.





## Indeling

De woning is gelegen op de derde, vierde en vijfde verdieping en kent de volgende indeling

Begane grond:

Entree in de zeer imposante gezamenlijke hal met een spectaculaire plafondhoogte van bijna 5 meter. Het geheel is klassiek vormgegeven in de stijl van het pand, met marmeren lambrisering, rood karpert en gestucte wanden met zeer goed onderhouden stijl reliëfs. Middels de trap bereikt u de bovenwoning.







#### Derde verdieping:

Entree, hal, royale overloop met meterkast, toilet en toegang tot de zeer ruime en vooral lichte slaapkamer gelegen aan de rustige achterzijde van het pand. Deze slaapkamer heeft toegang tot de eerste badkamer die centraal gelegen is op de verdieping en is uitgerust met een douche, ligbad, wastafel en plaats voor de wasmachine. De tweede slaapkamer is gelegen aan de voorzijde en heeft eveneens een zeer royale opper-

vakte van circa 35 m2 en ook toegang tot de centraal gelegen badkamer. Er is de beschikking over een prachtige schouw met werkende open haard en vanuit de slaapkamer is er mooi uitzicht op de grachten van Het Singel. De tweede badkamer bevindt zich aan de achterzijde, is afgewerkt met marmere tegels en beschikt over een ligbad, toilet en wastafel.











#### Vierde verdieping:

Directe binnenkomst in de royale woonverdieping. De woonkamer is aan de voorzijde gelegen en heeft middels 3 grote raampartijen fijn zicht op het vaarwater. Doordat de kapconstructie op deze verdieping begint is er de beschikking over dakramen, wat voor nog meer lichtinval in deze al zeer lichte woning zorgt. Het monumentale balkenplafond en de sfeervolle open haard zijn kenmerkend voor dit echte Amsterdamse grachtenpand. De open woonkeuken bevindt zich aan de achterzijde en heeft de beschikking over een vaatwasser, afzuigkap, koelkast, vrieskast en magnetron.















#### Vijfde verdieping;

Deze kapverdieping beschikt over een overloop, met toegang tot de derde ruime slaapkamer gelegen aan de achterzijde. Vanuit de overloop is er toegang tot het dakterras. Aan de voorzijde van deze verdieping is een afzonderlijk toegankelijke zolderruimte waar zich het takelrad bevindt.









## Kenmerken

- Conform NEN2580 bedraagt de totale woonoppervlakte 173,60 m<sup>2</sup>. De totale oppervlakte van het dakterras bedraagt 9,30 m<sup>2</sup>.
- Het appartement is verdeeld over 3 volledige lagen die gesitueerd zijn op de derde, vierde en vijfde verdieping.
- Gelegen op EIGEN grond.
- Bouwjaar circa 1609.
- Kadastrale gegevens; Gemeente Amsterdam, sectie F, nummer 7213, index 9.
- Gelegen op een bijzonder geliefde locatie te midden van de idyllische Amsterdamse grachten en om de hoek van het historische centrum, de 9 straatjes en de gezellige Jordaan!
- Het betreft een Rijksmonument.
- Het dakterras/brandvluchtweg is meegesplitst en ingetekend op de splitsingstekening.
- Het binnen schilderwerk is zeer recentelijk uitgevoerd.





## Vereniging van eigenaren

- De vereniging van eigenaren bestaat uit 5 appartementsrechten en wordt per 1 september 2018 professioneel beheerd door Boendermaker B.V.
- Het buitenschilderwerk is enige jaren geleden uitgevoerd.
- Er is thans circa €26.000,- in kas.
- De servicekosten bedragen thans circa € 272,68 per maand.
- Het betreft een gezonde en actieve vereniging.

## Ligging

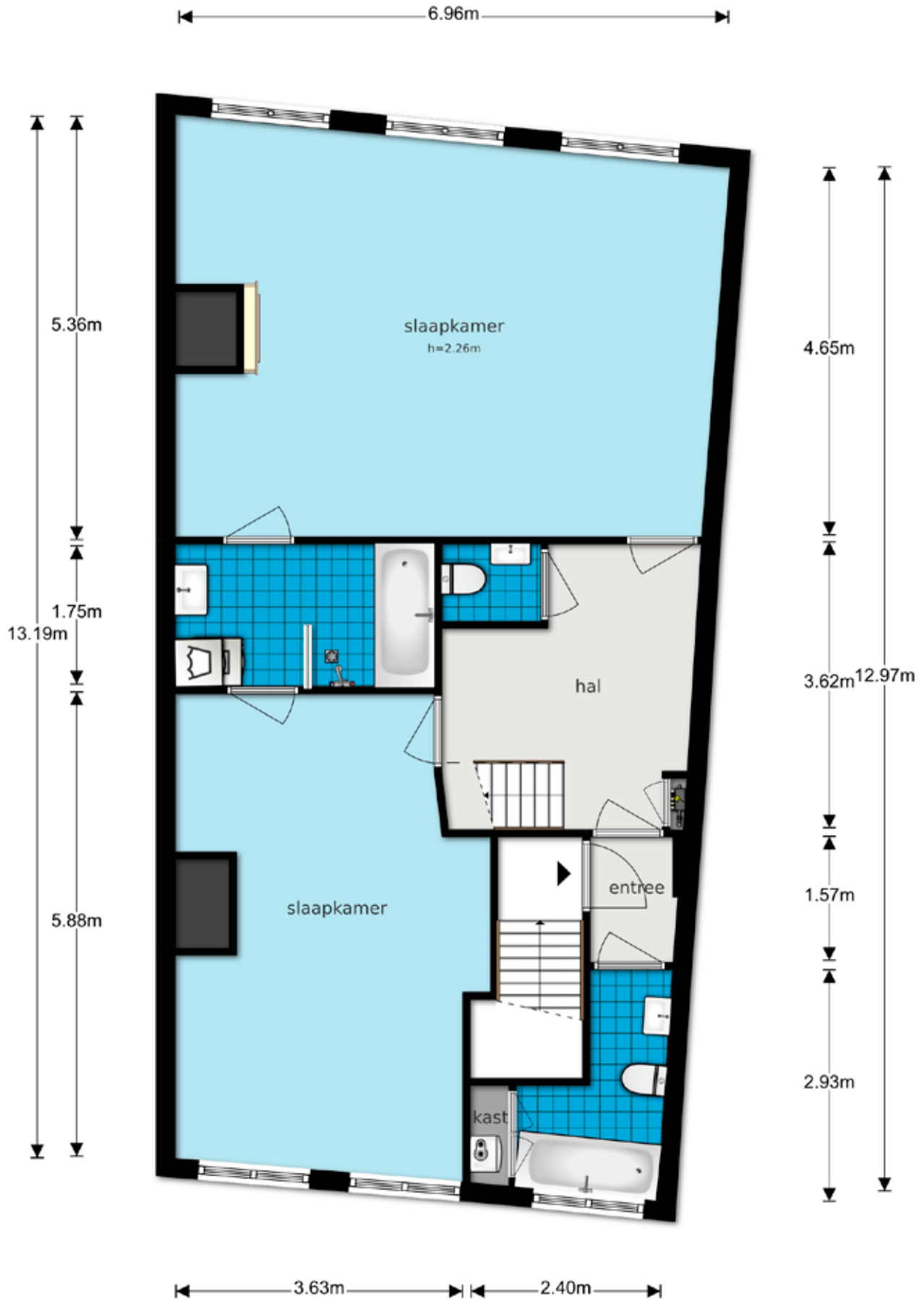
Deze charmante dubbele bovenwoning is gelegen in een prachtig pand op een zeer geliefde locatie aan het mooie Singel. Bij het naar buiten stappen is er het echte Amsterdamse straatbeeld van de grachten waar onze hoofdstad wereldwijd bekend om staat. Deze fijne locatie is om de hoek gelegen van de Dam en het echte historische centrum van Amsterdam met zijn vele musea, restaurants, winkels en uiteraard het mooiste filiaal van de Bijenkorf. De bekende winkelstraat de Kalverstraat is op loopafstand en met de fiets bent u in een handomdraai bij de geliefde 9-Straatjes, het westelijk deel van de grachtengordel met veel kleine bijzondere boetiekjes en restaurants. Ook is met de fiets binnen enkele minuten de bekende, maar vooral gezellige Jordaan te bereiken die beschikt



over tal van oudhollandse restaurants en cafés en uitermate geschikt is voor een leuke avond uit!

Het appartement is per auto bereikbaar. Er zijn diverse tramhaltes nabij (o.a. tramlijn 2, 11, 12, 13 en 17 en onder andere buslijnen 282, 284 en 286). Het centraal station is op slechts 5 minuten loopafstand gelegen. Daar is tevens een parkeergarage gelegen op de Prins Hendrikkade. Op de openbare weg is het betaald parkeren van maandag tot en met zaterdag van 9:00 uur tot 0:00 uur en op zondag van 12:00 uur 0:00 uur. Voor de meest recente informatie met betrekking tot vergunningen en parkeren verwijzen wij u door naar [www.amsterdam.nl](http://www.amsterdam.nl).

Singel 119 - Amsterdam  
Derde Verdieping

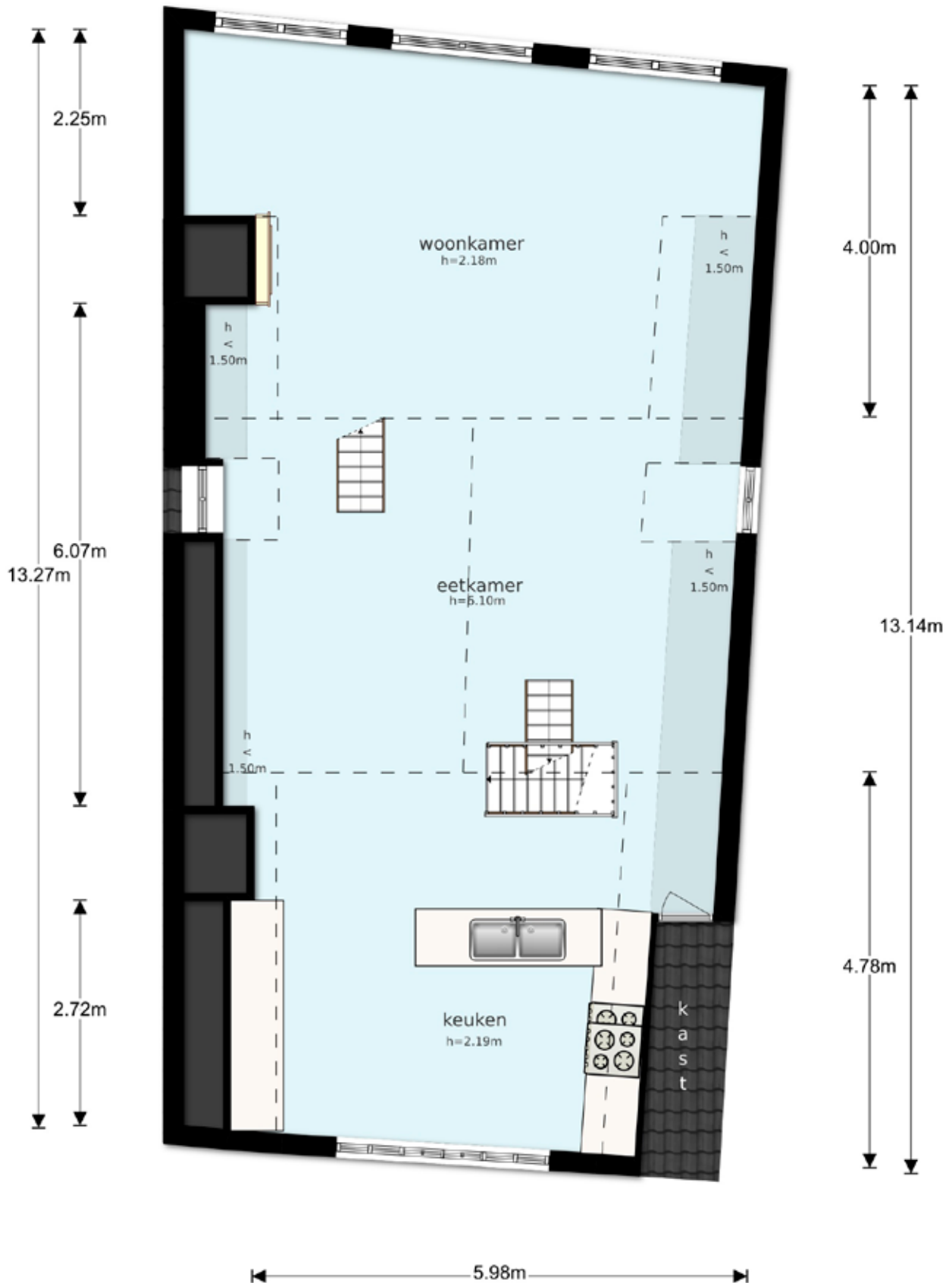
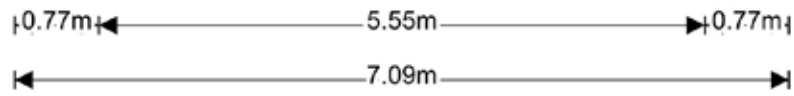


De plattegronden zijn geproduceerd voor promotionele doeleinden en ter indicatie.  
Aan de plattegronden kunnen geen rechten worden ontleend  
© www.woningmedia.nl





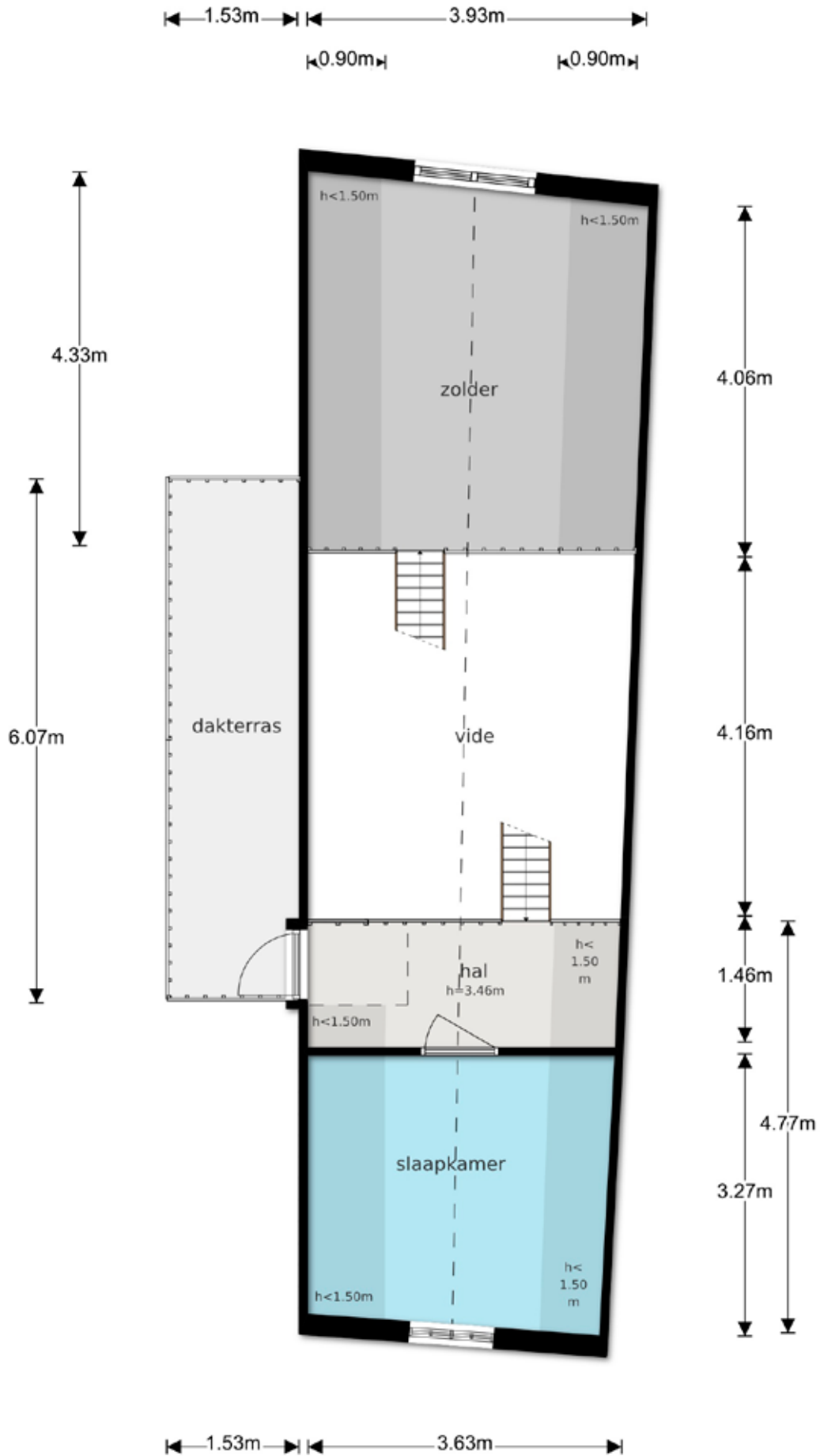
Singel 119 - Amsterdam  
Vierde Verdieping







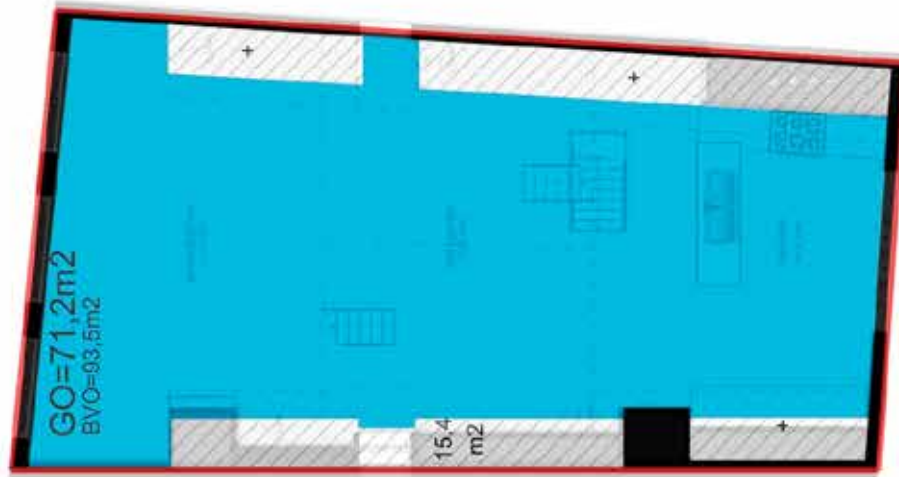
Singel 119 - Amsterdam  
Vijfde Verdieping







schaal contour



GOGB=9,3m<sup>2</sup>  
BVO=9,3m<sup>2</sup>





Amsterdam

Singel 119 D

**CARLA**  
VAN DEN BRINK

## Object

---

Soort	Appartement
Type	Bovenwoning
Bouwjaar	1609
Permanente bewoning	Ja
Huidig gebruik	Woonruimte
Huidige bestemming	Woonruimte

## Eigenschappen

---

Woonoppervlakte	174 m <sup>2</sup>
Aantal kamers	5
Aantal slaapkamers	3
Volume	500 m <sup>3</sup>
Gebouwgebonden buitenruimte	9 m <sup>2</sup>

## Buitenruimte

---

Dakterras

## Eigendomssituatie

---

Volle eigendom

## Gemeente

---

- Geen bijzonderheden bekend bij milieudienst
- Geen aanschrijvingen bekend
- Geen negatieve informatie bekend over de fundering

## Kadastraal

---

Gemeente	Amsterdam
Sectie	F
Perceelnummer	7213
Appartementsindex	9
Aandeel	6/21

## Bijzonderheden

---

- Prachtig uitzicht op de grachten van het Singel
- Binnen schilderwerk is zeer recentelijk gedaan, buiten schilderwerk enige jaren geleden
- Karakteristiek en monumentaal drie-laagse bovenwoning, op de 3<sup>e</sup>, 4<sup>e</sup> en 5<sup>e</sup> verdieping
- Servicekosten bedragen ca. € 272,68 p/maand
- Het betreft een gezonde en actieve vereniging

## Bestemming

---

- Bestemming van dit object is wonen
- In de omgeving zijn soortgelijke woningen, op loopafstand zijn winkels en openbaar vervoer bereikbaar

---

Opgegeven maten en indeling zijn indicatief en onder voorbehoud van drukfouten. Alhoewel alle zorgvuldigheid is betracht in deze brochure, wordt geen aansprakelijkheid door ons aanvaard voor enige onjuistheid van de gegevens. Wij adviseren u uw eigen NVM makelaar te raadplegen.

**CARLA VAN DEN BRINK**

De Lairessestraat 123  
1075 HH Amsterdam

T 020 671 7272  
info@vandenbrink.nl  
carlavandenbrink.nl

**CARLA**  
**VAN DEN BRINK**