

WOONT U
BINNENKORT
OP NUMMER

2

STEENMAATSDIJK LANGEDIJKE

Soort	woonboerderij
Type	vrijstaande woning
Ligging	aan bosrand, open ligging, buiten bebouwde kom, in bosrijke omgeving, landelijk gelegen
Bouwjaar	1930
Garage	parkeerplaats, garage met carport
Berging	
Woonoppervlakte	421 m ²
Perceeloppervlakte	40520 m ²
Volume	1491 m ³
Aantal kamers	10
Aantal slaapkamers	7
Onderhoud binnen	uitstekend
Onderhoud buiten	uitstekend
Verwarming	open haard, vloerverwarming geheel, warmtepomp
Warm water	boiler
Eigendomsoort	eigendom
Isolatie	volledig geïsoleerd
Achtertuint	tuin rondom met zonneterras
Kwaliteit	fraai aangelegd
Achterom	ja

INDRUK

Houdt u van het buitenleven, maar ook van luxe?

Gelegen nabij het schitterende natuurgebied het Drents Friese Wold ligt deze onder architectuur verbouwde woonboerderij. Wonen en leven, werken en ontspannen, design en natuur en.... een oase voor de paardenliefhebber!

Graag laten wij u tijdens een bezichtiging de vele mogelijkheden zien en kunt u ervaren dat het hier echt optimaal genieten is.

Zelden worden er woonboerderijen aangeboden van deze signatuur. Het geheel verkeert in een uitstekende staat van onderhoud en heeft een hoog afwerkings- en voorzieningenniveau. Dit luxueuze landgoed is absolute topklasse in de woningmarkt en beschikt over twee moderne gastenverblijven met een eigen opgang, een kantoor met eigen toegang, een grote kapschuur met 13 zeer ruime paardenstallen en hooiopslag, overdekte binnenmanege met verwarmde kantine/theorie ruimte (met keuken en toiletgroep), een buitenmanege van 20 x 60 meter, een longeerkraal, paddocks, en een bosperceel en landerijen op een geheel van ruim 4 hectare eigen grond.

U zult verrast zijn door de uitstraling van de woning, de prachtige tuin met zwemvijver, een eigen bos en het fantastische uitzicht. Dit is een toplocatie voor paardenliefhebbers die van het buitenleven houden met verschillende uitrijmogelijkheden naar het Drents Friese Wold, maar die niet te ver uit de bewoonde wereld willen wonen met een dorp en winkels op korte fietsafstand.



INDRUK

Met zorg, kunde en toewijding hebben de huidige bewoners het geheel in 2008 gerenoveerd met gebruik van duurzame materialen, waarbij het grootste gedeelte opnieuw is opgetrokken en o.a. is voorzien van een rieten kap. Een verrassende inrichting is ontstaan met vides en ongekennde ruimte. Ruimte voor leven, werken en ontspanning. Dit object is niet voor niets al diverse malen gefotografeerd voor diverse (woon)bladen!

Indeling begane grond:

Ruime entree met vide, garderobe en ruim toilet. De royale, lichte woonkamer met open haard en openslaande deuren naar riant terras met zwembijver biedt uitzicht op de landerijen. Aangrenzend de eetkamer met open haard en royale keuken. De indrukwekkende (Italiaanse Boffi) design keuken is een lust voor het oog en is voorzien van alle denkbare gemakken. Vervolgens treft u twee bijkeukens met achteruitgang. De kantoorruimte van bijna 50 m² met verdieping heeft een eigen ingang.

Indeling eerste verdieping:

Aan de voorkant geeft een afsluitbaar gedeelte optimale privacy, bestaande uit de master bedroom, een luxe ruime badkamer met inloopdouche, dubbele wastafels, vrijstaand ligbad, bidet en toilet en een ruime walkin-closet. Tevens bevinden zich op deze verdieping nog twee ruime slaapkamers met vliering, twee kleinere kamers en een moderne badkamer.



INDRUK

Bijgebouwen:

- Kapschuur met hooiopslag, afspuitplaats en 13 zeer ruime paardenstallen voorzien van verwarmd drinkwatersysteem (bronwater);
- Binnenmanege (32x17) met verwarmde kantine;
- Schuur/zadelkamer;
- Carport;
- Hobbyschuur;
- Kippenhok;
- Overdekt terras/buitenkeuken;
- Houtopslag.

Bijzonderheden:

Het gehele pand (alsmede de bijgebouwen) is continu verwarmd d.m.v. vloerverwarming via een warmtepomp installatie. Nergens in deze imposante woonboerderij is het gevoel van een 'heerlijk leven' ondergeschikt gemaakt aan de architectuur. De combinatie van wonen, leven, design en duurzaamheid is hier uitstekend geslaagd.

Op de ruime, vrij gelegen kavel bevindt zich een natuurlijke zwembijver met zonneterras en een apart overdekt terras.

Een eigen bos, geheel omheind perceel, diverse omheinde weilanden met automatische drinkbakken, diverse paddocks, schuilstal en eigen bron met ontijzeringsinstallatie maken het plaatje compleet.



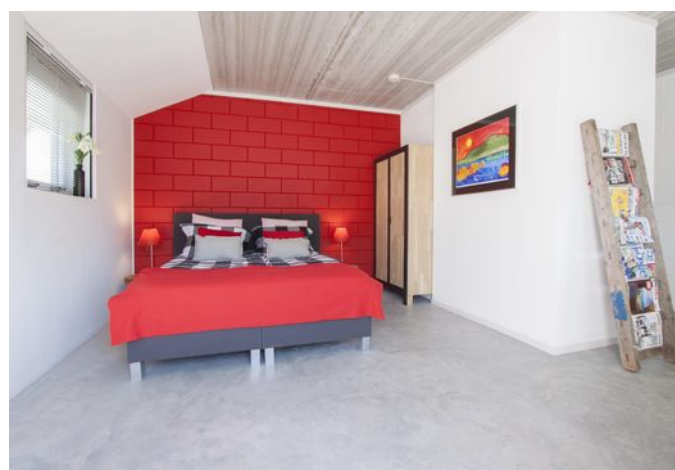
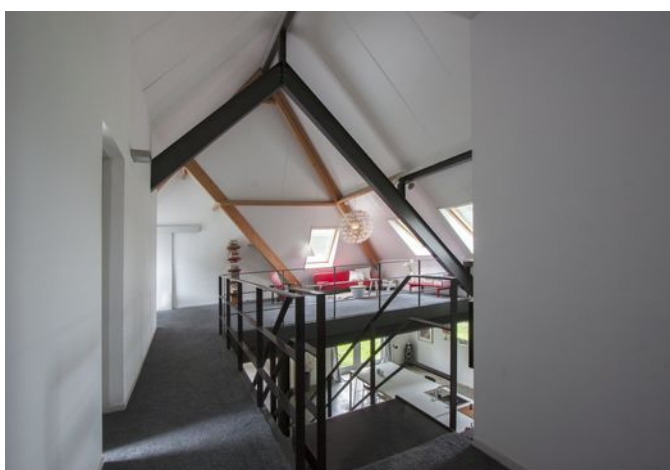
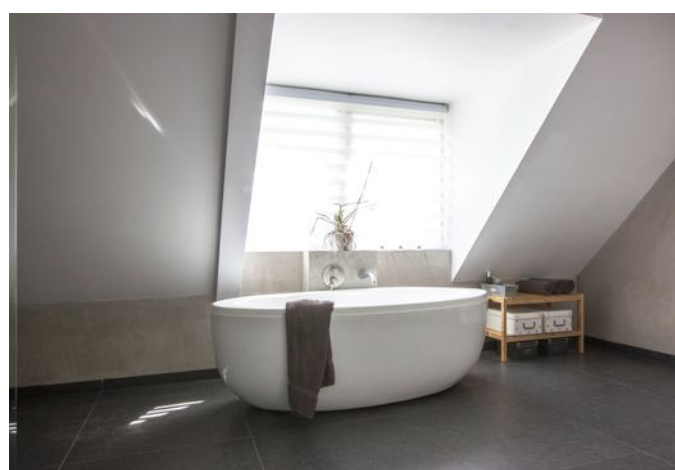
INDRUK

Er is een elektronische bedienbare toegangspoort. Tevens is er op eigen terrein parkeerruimte voor meerdere auto's.

Geniet van de fijne woon/werkomgeving, maar ook van de rust en authenticiteit van het land, de vriendelijkheid van het dorp Langedijke en de natuur in de bossen nabij uw perceel. Dit is op en top buitenleven en toch ligt dit paradijs op korte afstand van o.a. Groningen, Assen en Joure.







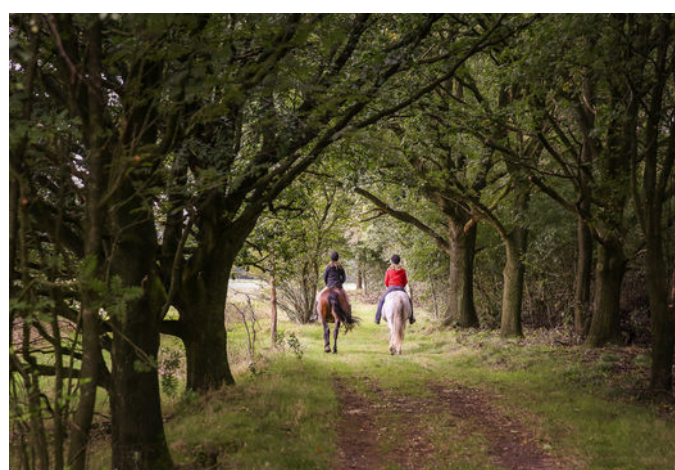




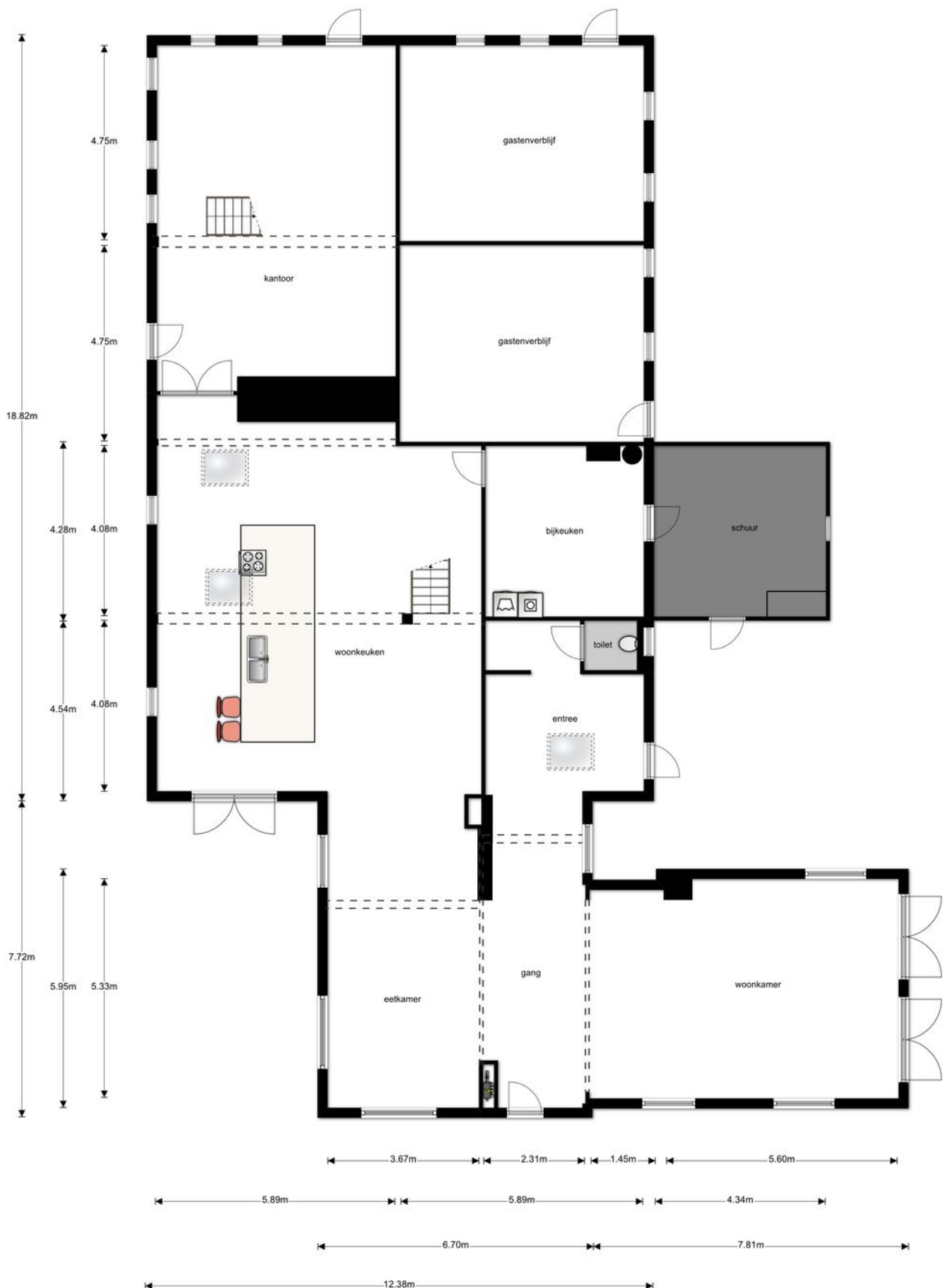






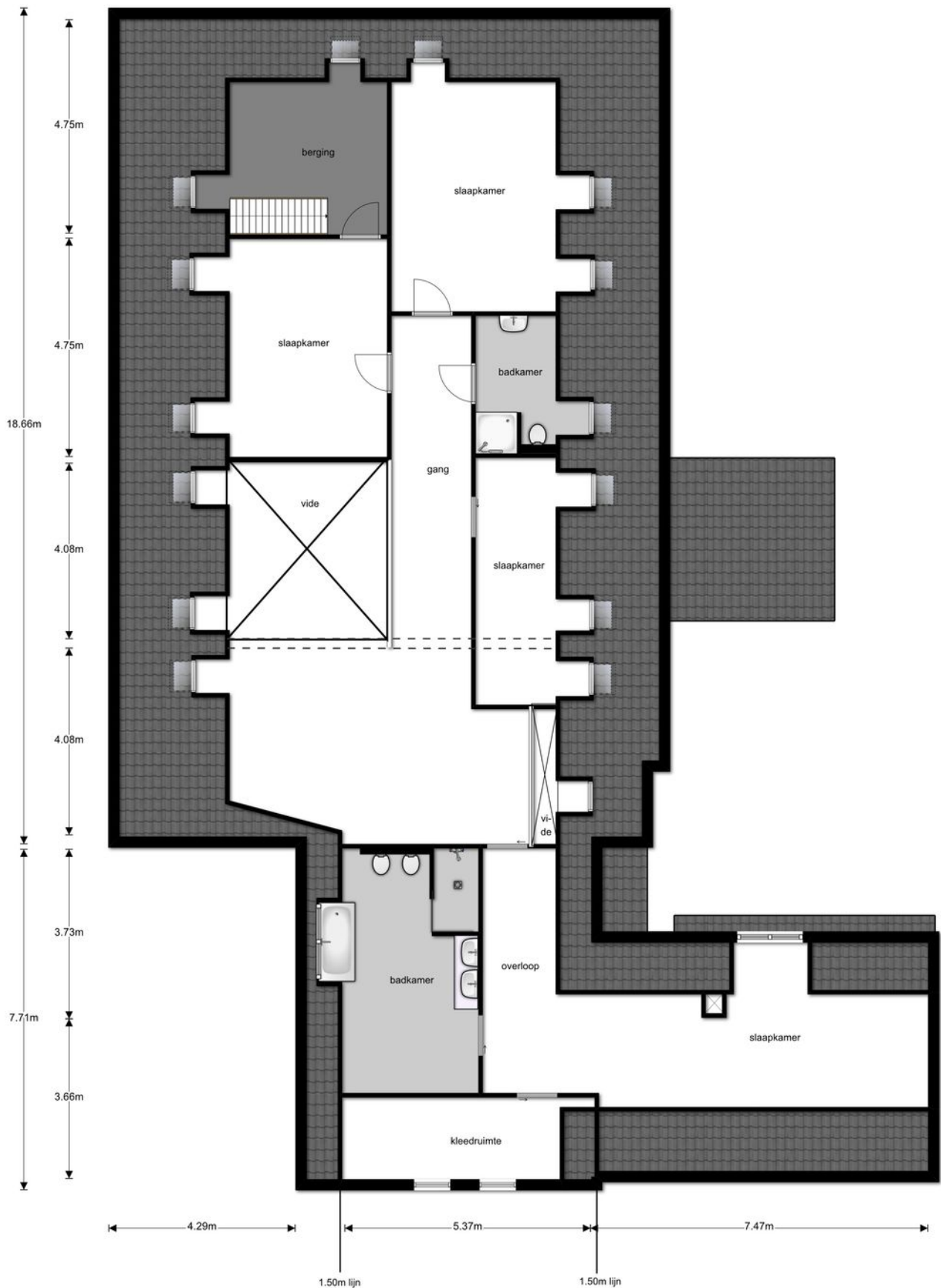


PLATTEGROND



Deze plattegronden zijn opgemaakt voor indicatieve doeleinden.
Hieraan kunnen geen rechten worden ontleend.

PLATTEGROND



Deze plattegronden zijn opgemaakt voor indicatieve doeleinden.
Hieraan kunnen geen rechten worden ontleend.

KADASTRALE KAART

Uittreksel Kadastrale Kaart

Uw referentie: Steenmaatsdijk2



12345 Perceelnummer	Deze kaart is noordgericht	Schaal 1:2000
25 Huisnummer		Kadastrale gemeente Makkinga
— Vastgestelde kadastrale grens		Sectie H
— Voorlopige kadastrale grens		Perceel 108
— Administratieve kadastrale grens		
— Bebouwing		
— Overige topografie		
Voor een eensluitend uittreksel, Y, 30 november 2018 De bewaarder van het kadaster en de openbare registers		Aan dit uittreksel kunnen geen betrouwbare maten worden ontleend. De Dienst voor het kadaster en de openbare registers behoudt zich de intellectuele eigendomsrechten voor, waaronder het auteursrecht en het databankenrecht.


Makelaardij
Friesland
makelaardijfriesland.nl

Nieuwstraat 2
8441 GD Heerenveen

0513 - 23 21 80
heerenveen@makelaardijfriesland.nl
www.makelaardijfriesland.nl



vastgoedcert
gecertificeerd

