

CARLA

VAN DEN BRINK



Uw makelaar

Hellen Groen-de Leijer
Makelaar o.g.

T 020 671 72 72

M 06 50 208 206

info@vandenbrink.nl
carlavandenbrink.nl



Mijdrecht
Oosterlandweg 15



Oosterlandweg 15

WONEN EN GENIETEN

Piet Boon ontwierp en bouwde het huis, de tuin werd onder architectuur van Piet Oudolf aangelegd. Twee grootheden op hun gebied, wiens werk op harmonieuze wijze samensmelt in een landhuis dat absoluut uniek mag worden genoemd.





Wonen

Het huis verrees op een locatie waar optimaal kan worden genoten van een fascinerend uitzicht over het weidse polderlandschap onder eindeloze Hollandse luchten en het veel geprezen Hollandse licht. Het blikveld reikt tot aan de horizon, waar hemel en aarde elkaar raken. Slechts onderbroken door de contouren van enkele boerderijen. Geen ontsierende hoogspanningsmasten, geen windmolenparken, geen flatgebouwen of industrie. Wel de paarden van de buurman aan de andere kant van de sloot, het blond wivende gras van Piet Oudolf in de achtertuin en de zonsongang die weerspiegelt in de koele zwembad. Het leven is mooi in het Groene Hart van Nederland!

De huidige eigenaar kocht in 2006 op deze plek een oude boerderij, die hij wilde renoveren. 'Bij nader inzien

bleek sloop van de opstellen de beste optie,' vertelt hij. 'De oude boerderij was te slecht. Omdat de stijl van Piet Boon ons aanspreekt was de keuze wie ons nieuwe huis zou ontwerpen en bouwen snel gemaakt. Wij wilden een huis om met ons gezin te wonen en te genieten, een huis met veel ruimte, buitenruimte en een mooie lichtinval. Het materiaalgebruik, het oog voor detail en de perfecte afwerking maken dit huis tot een echt droomhuis. Het is precies geworden zoals wij het ons hadden voorgesteld: een huis dat ingetogen toont aan de voorzijde en zich opent aan de achterzijde.'

Het landhuis werd ontworpen in de traditionele stijl van een hoeve, zoals je ze veel tegenkomt in de Zaanstreek en West-Friesland, maar draagt de onmiskenbare



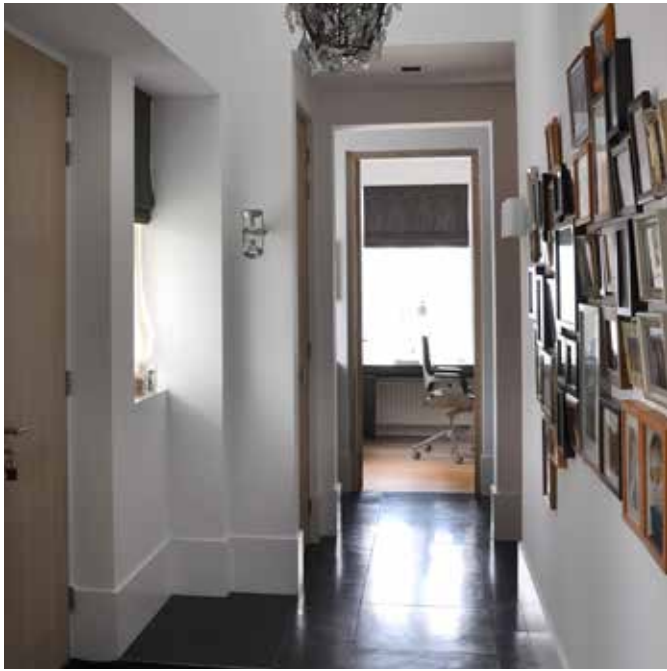
signatuur van Piet Boon. Symmetrie, toepassing van natuurlijke materialen en behoudende kleuren, ook in het interieur, de zinken dakkapellen en het gedeeltelijk zinken dak, de fraaie tuinkamer met glazen vouwwallen en open haard aan de achterzijde en de modernistisch vormgegeven carport en bijgebouwen.

Ook het bijzondere zwembad in een donkere kleurstelling met opstaande rand en overloop is een ontwerp van Piet Boon.

Het interieur kenmerkt zich door een prettige maatvoering van de individuele ruimtes, de keuken/eetkamer als spil van het huis en daarachter een vierkante woonkamer met kenmerkende verticale open haard en vier stel openslaande deuren op het zuidwesten. De kamers zijn van elkaar gescheiden door taats- en

schuifdeuren en overal in huis bevinden zich in het ontwerp geïntegreerde maatwerk kasten en wandmeubels. Ook de keuken en bijkeuken komen uit de werkplaats van Piet Boon, wat zich vertaalt in stoere eikenhouten fronten en kastdeuren, werkbladen van grijs dooraderd massief carrara marmer en kranen en deurbeslag van geborsteld roestvrijstaal. Schuifdeuren scheiden de eetkamer van de intieme bibliotheek/muziekkamer met open haard en de ernaast gelegen studeer/werkkamer. Het landhuis biedt een totaal bewoonbaar oppervlak van 350m², exclusief guesthouse (50m²) en de buitenberging van 30m².

De eerste verdieping wordt geheel in beslag genomen door de masterbedroom, de dressing met inbouwkasten en een luxueuze badkamer; alles bij elkaar ruim 80m².



In het souterrain treft u nog twee zeer ruime slaapkamers met daglichttoetreding aan, waarvan er één nu in gebruik is als fitnessruimte en een comfortabele tweede badkamer. Hier is ook de 'machinekamer' met alle apparatuur en een state-of-the-art waterzuiveringsinstallatie.

In het verlengde van de zwembijver in de achtertuin bevindt zich een riant gepotdekseld bijgebouw/ guesthouse met overdekt terras, dat nu in gebruik is als atelier. Hier treft u ook een sauna en een douche-

kamer aan. De tuin van circa 3.100m² explodeert eind april in een zee van exotische kleuren en wuivende grassoorten, de stijl waarmee Piet Oudolf wereldberoemd is geworden. Op verschillende terrassen, waarvan één onder de platanen, is het hier dan volop genieten geblazen. Van het heerlijke uitzicht en van de landelijke rust en privacy op nog geen twintig autominuten van Schiphol, Amsterdam en Utrecht. Dit is met recht een huis voor levensgenieters.

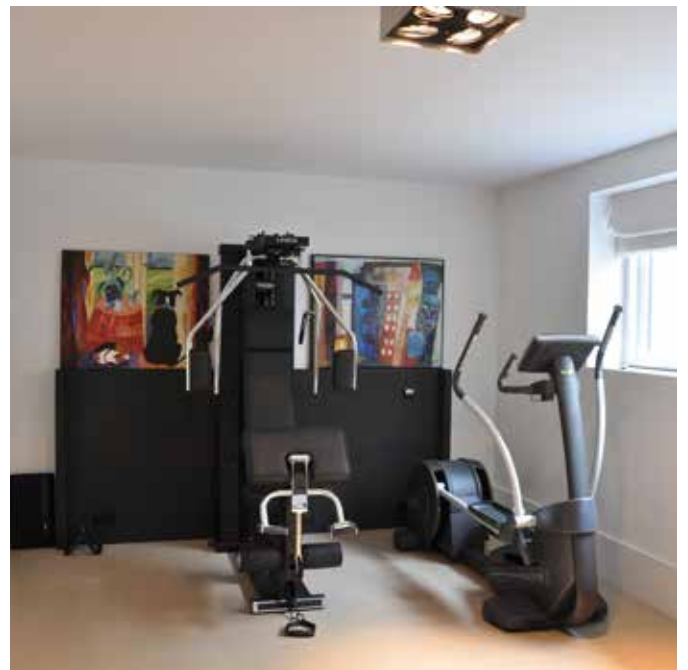


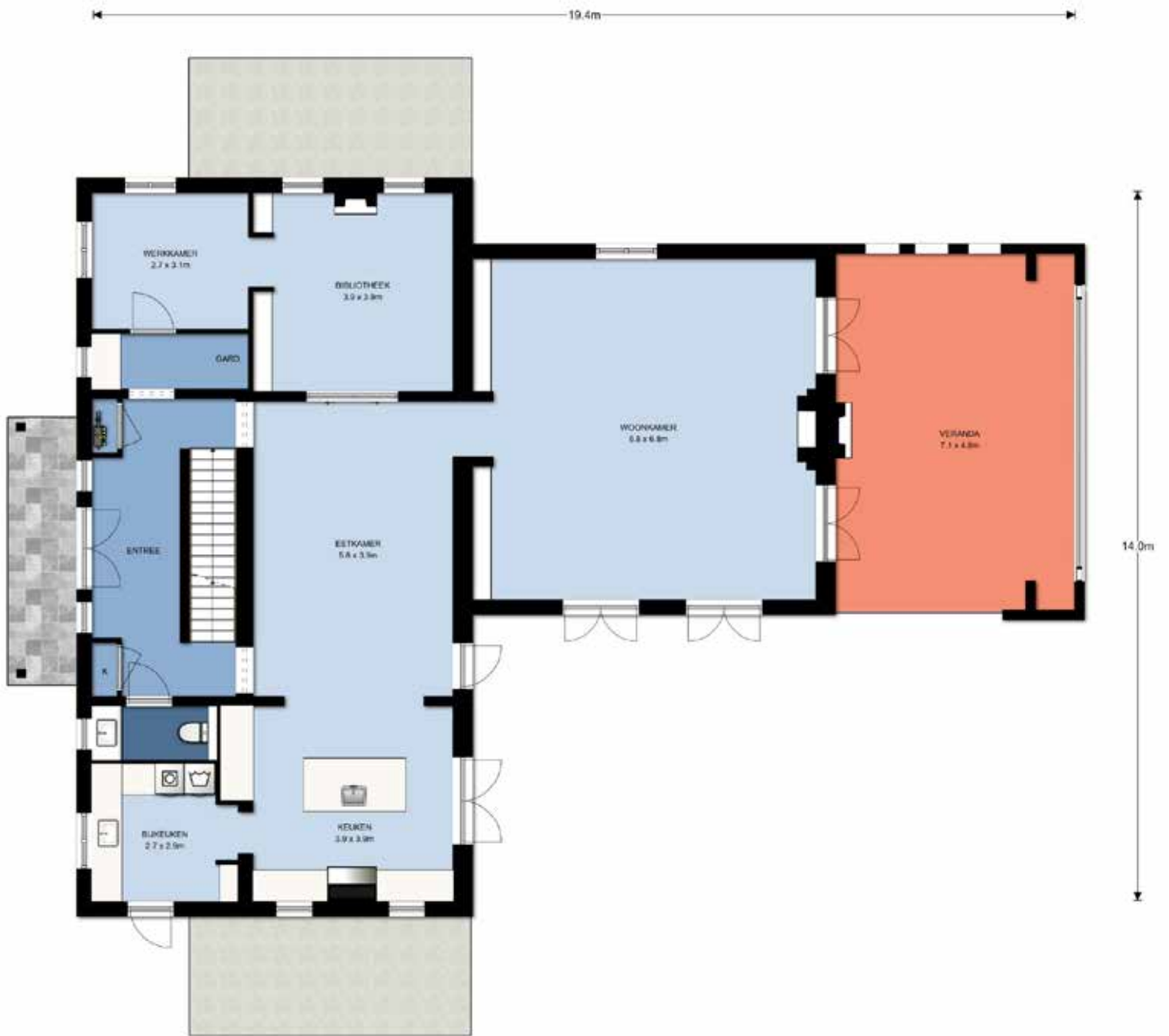












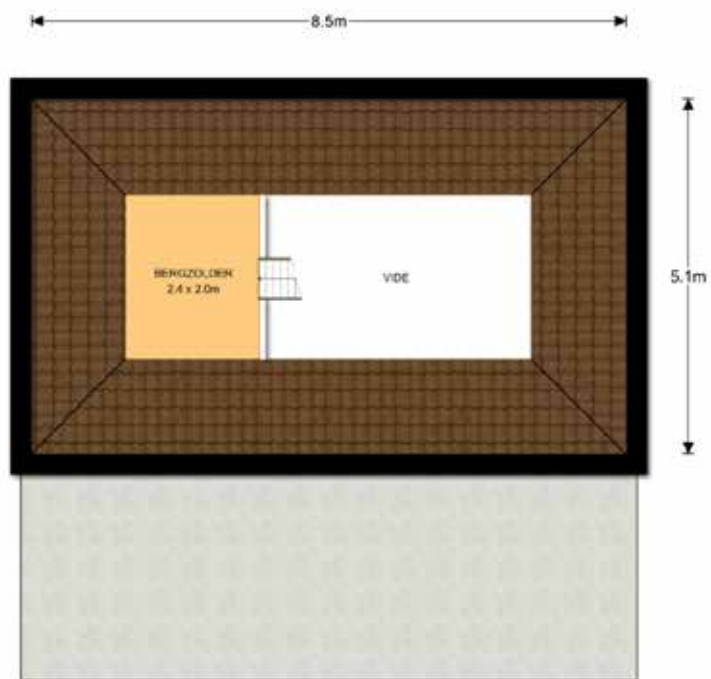
Begane grond

7.0m

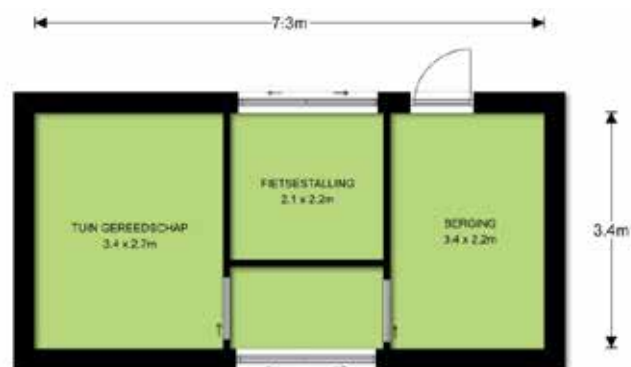


14.2m





Guesthouse



Buitenberging

Mijdrecht

Oosterlandweg 15

CARLA
VAN DEN BRINK

Object

Soort	Landhuis
Type	Vrijstaande Woning
Bouwjaar	2006
Permanente bewoning	Ja
Huidig gebruik	Woonruimte
Huidige bestemming	Woonruimte

Buitenruimte

Tuin	Ja
Kwaliteit	Uitstekend, onder architectuur aangelegd
Oppervlakte	3.100 m ²

Gemeente

- Geen bijzonderheden bekend bij milieudienst
- Geen aanschrijvingen bekend
- Geen negatieve informatie bekend over de fundering

Bijzonderheden

- Vrij prachtig uitzicht over het weidse polderlandschap an KNSM eiland
- Woning is ontworpen en gebouwd door Piet Boon en prachtige tuin is aangelegd door Piet Oudolf
- Kenmerkende luxe details in hele woning
- Bijzonder mooi zwembad in de tuin

Eigenschappen

Woonoppervlakte	350 m ²
Aantal kamers	9
Aantal slaapkamers	4
Volume	1.100 m ³
Perceel oppervlak	3.100 m ²
Gebouwgebonden	
Buitenruimte	70 m ²
Externe bergruimte	25 m ²

Eigendom

Volle eigendom

Kadastraal

Gemeente	Mijdrecht
Sectie	C
Perceelnummer	6326
Oppervlakte	3.100 m ²

Bestemming

- Bestemming van dit object is wonen
- In de omgeving zijn soortgelijke woningen, winkels en openbaar vervoer bereikbaar

Opgegeven maten en indeling zijn indicatief en onder voorbehoud van drukfouten. Alhoewel alle zorgvuldigheid is betracht in deze brochure, wordt geen aansprakelijkheid door ons aanvaard voor enige onjuistheid van de gegevens. Wij adviseren u uw eigen NVM makelaar te raadplegen.

CARLA VAN DEN BRINK

De Lairessestraat 123
1075 HH Amsterdam

T 020 671 7272
info@vandenbrink.nl
carlavandenbrink.nl

CARLA
VAN DEN BRINK