

WOONT U  
BINNENKORT  
OP NUMMER

88 A

JAN SCHOTANUSWEI    OUDEMIRDUM

<b>Soort</b>	landhuis
<b>Type</b>	vrijstaande woning
<b>Ligging</b>	aan bosrand, vrij uitzicht, in bosrijke omgeving, landelijk gelegen
<b>Bouwjaar</b>	1960-1970
<b>Garage</b>	aangebouwd steen, carport
<b>Berging</b>	
<b>Permanente bewoning</b>	ja
<b>Huidig gebruik</b>	
<b>Woonoppervlakte</b>	252 m <sup>2</sup>
<b>Perceeloppervlakte</b>	3990 m <sup>2</sup>
<b>Volume</b>	1051 m <sup>3</sup>
<b>Aantal kamers</b>	10
<b>Aantal slaapkamers</b>	7
<b>Onderhoud binnen</b>	goed
<b>Onderhoud buiten</b>	goed
<b>Verwarming</b>	c.v.-ketel
<b>Warm water</b>	c.v.-ketel
<b>Type ketel</b>	Remeha Calente
<b>Eigendomsoort</b>	eigendom
<b>Isolatie</b>	dakisolatie, muurisolatie, gedeeltelijk dubbel glas
<b>Tuin breedte</b>	
<b>Achtertuin</b>	
<b>Ligging</b>	
<b>Kwaliteit</b>	goed
<b>Achterom</b>	tuin rondom

# INDRUK

Jan Schotanuswei 88 A 8567 LD  
Oudemirdum

Dit komt zelden voor en moet u eerst zien, op een schitterende locatie, landelijk gelegen, riante en sfeervolle VRIJSTAANDE VILLA met aangebouwde garage, erf en tuin met vrij uitzicht over een glooiend landschap van weilanden en bossen. De goed onderhouden villa is gebouwd omstreeks 1960 en is gelegen op maar liefst 3990 m<sup>2</sup> eigen grond. Zoekt u veel ruimte binnen- en buitenshuis en hecht u veel waarde aan privacy dan is deze villa zeker iets voor u!

Opvallend kenmerk is de ruime slaapkamer op de begane grond met een eigen badkamer, waardoor volledig gelijkvloers wonen mogelijk is. De aanzienlijke woonoppervlakte op de begane grond van deze woning is ook zeer geschikt voor een groot gezin, veel ruimte beschikbaar zowel op de begane grond als op de verdiepingen.

De prachtige vrije ligging van de villa te midden van de royale, boomrijke tuin is voor de tuinliefhebbers een waar eldorado. Temeer dat de ligging in het prachtige landschap van Gaasterland met veel wandel- en fietsplezier voor de natuurliefhebbers biedt.

Indeling:

Begane grond:

- entree;
- ruime hal met meterkast en trap naar de eerste verdieping;
- woonkamer met gashaard en prachtig uitzicht over de tuin;
- keuken met deur naar de bijkeuken;
- bijkeuken;
- kantoorruimte;



# INDRUK

- badkamer met douche;
- toiletruimte;
- hal met toegang tot drie slaapkamers;
- ruime garage en carport.

## Eerste verdieping:

- overloop met toegang tot het dakterras;
- vier slaapkamers;
- twee badkamers.

## Tweede verdieping:

- volledige zolder over de woning.

## Tuin:

Prachtig ingerichte zonnige tuin voorzien van een brede oprit aan de voorzijde, groene hagen, bloeiende borders, gazon, sierbomen en vlonderterrassen.

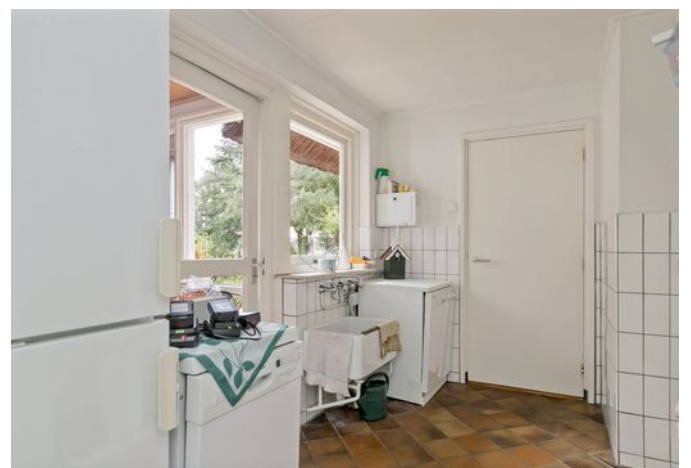
## Bijzonderheden:

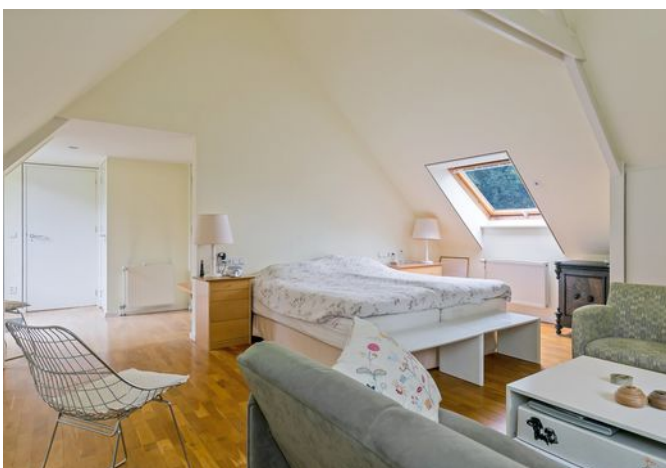
- Levensloopbestendig door slaapkamer en badkamer op de begane grond;
- Eigen grond ca. 3990 m<sup>2</sup>;
- Inhoud woning 1051 m<sup>3</sup>;
- CV ketel type Remeha 2014 in eigendom;
- Woonoppervlakte ca. 252 m<sup>2</sup>;
- Prachtig vrij wonen met de Friese landerijen en bossen om u heen.

Nieuwsgierig geworden en graag eens binnenkijken? Neem dan telefonisch of via het contactformulier op onze website contact met ons op of loop binnen op ons kantoor. Zo kunnen wij in overleg een geschikte dag en tijd inplannen.















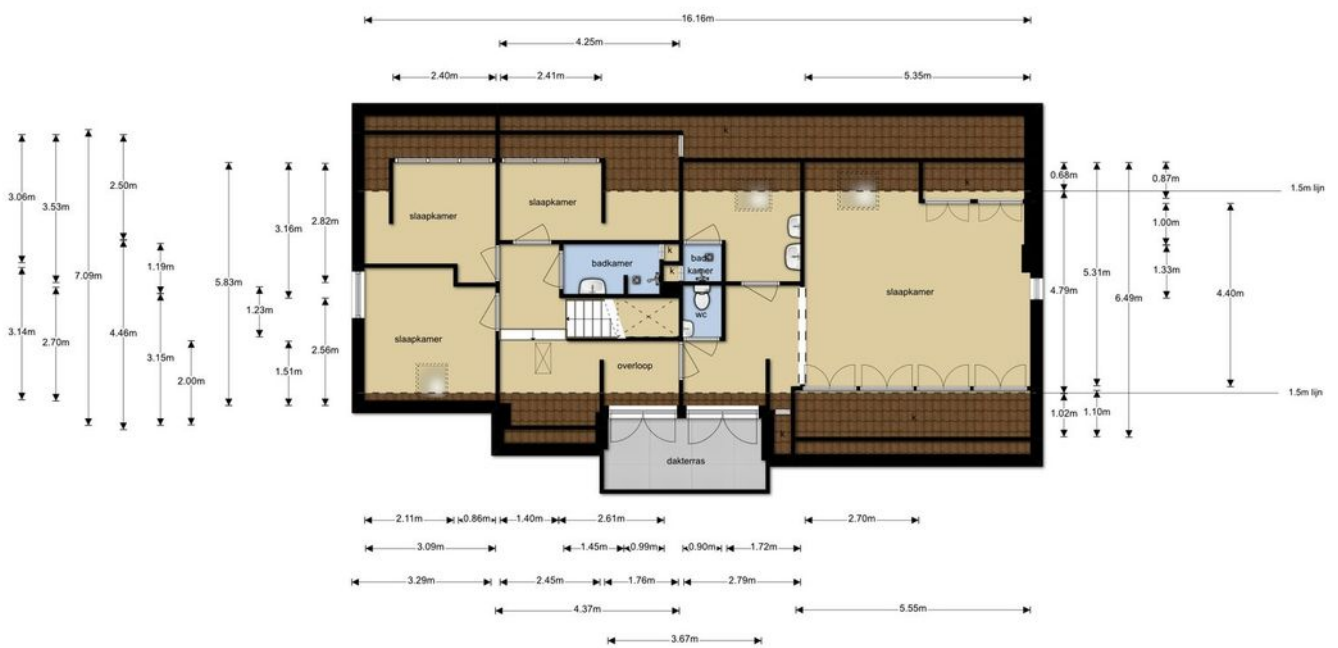




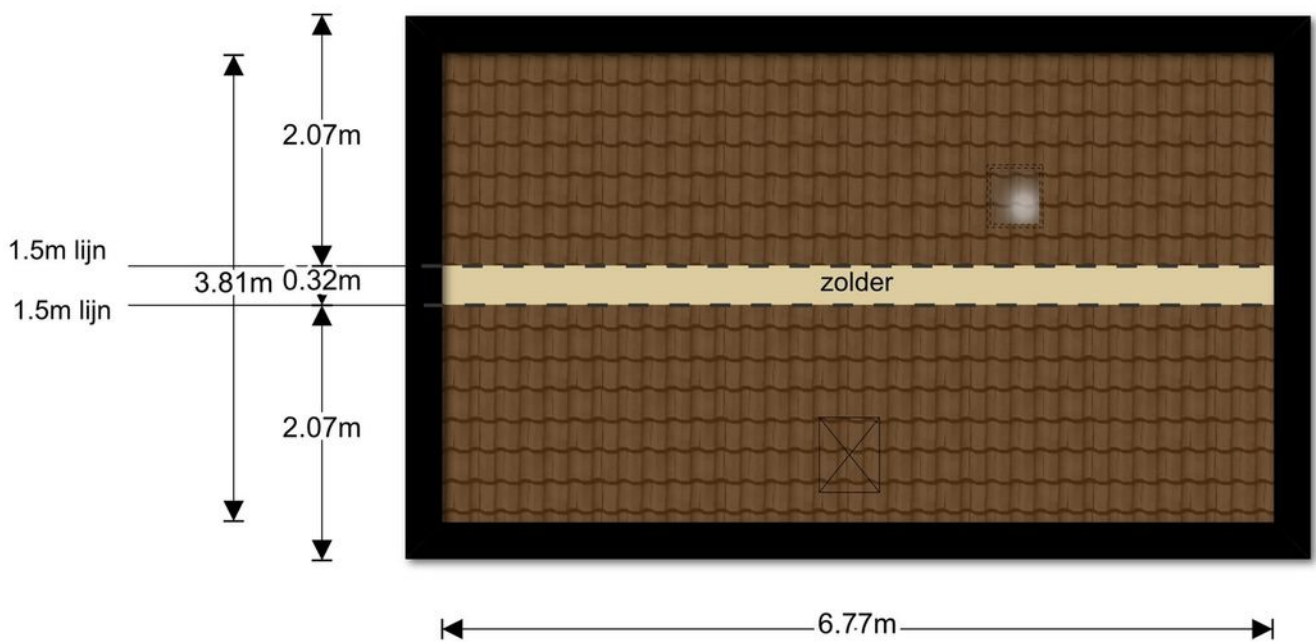
# PLATTEGROND



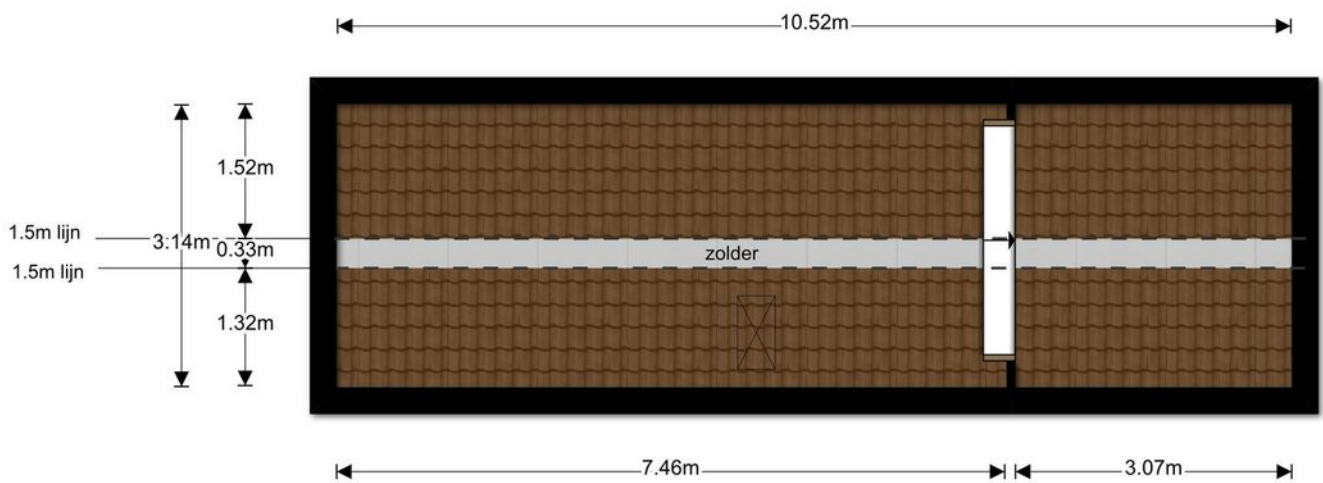
# PLATTEGROND



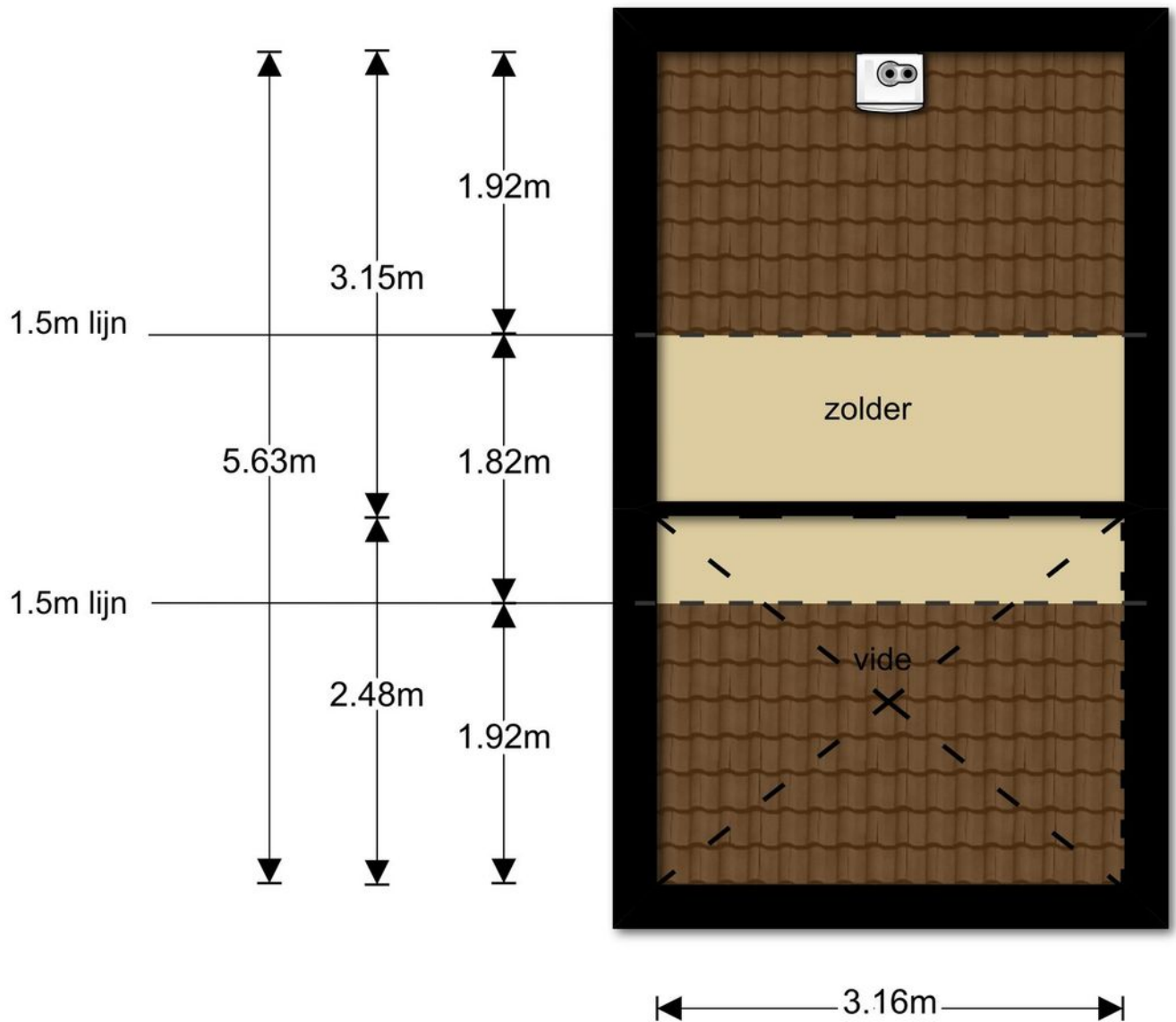
# PLATTEGROND



# PLATTEGROND

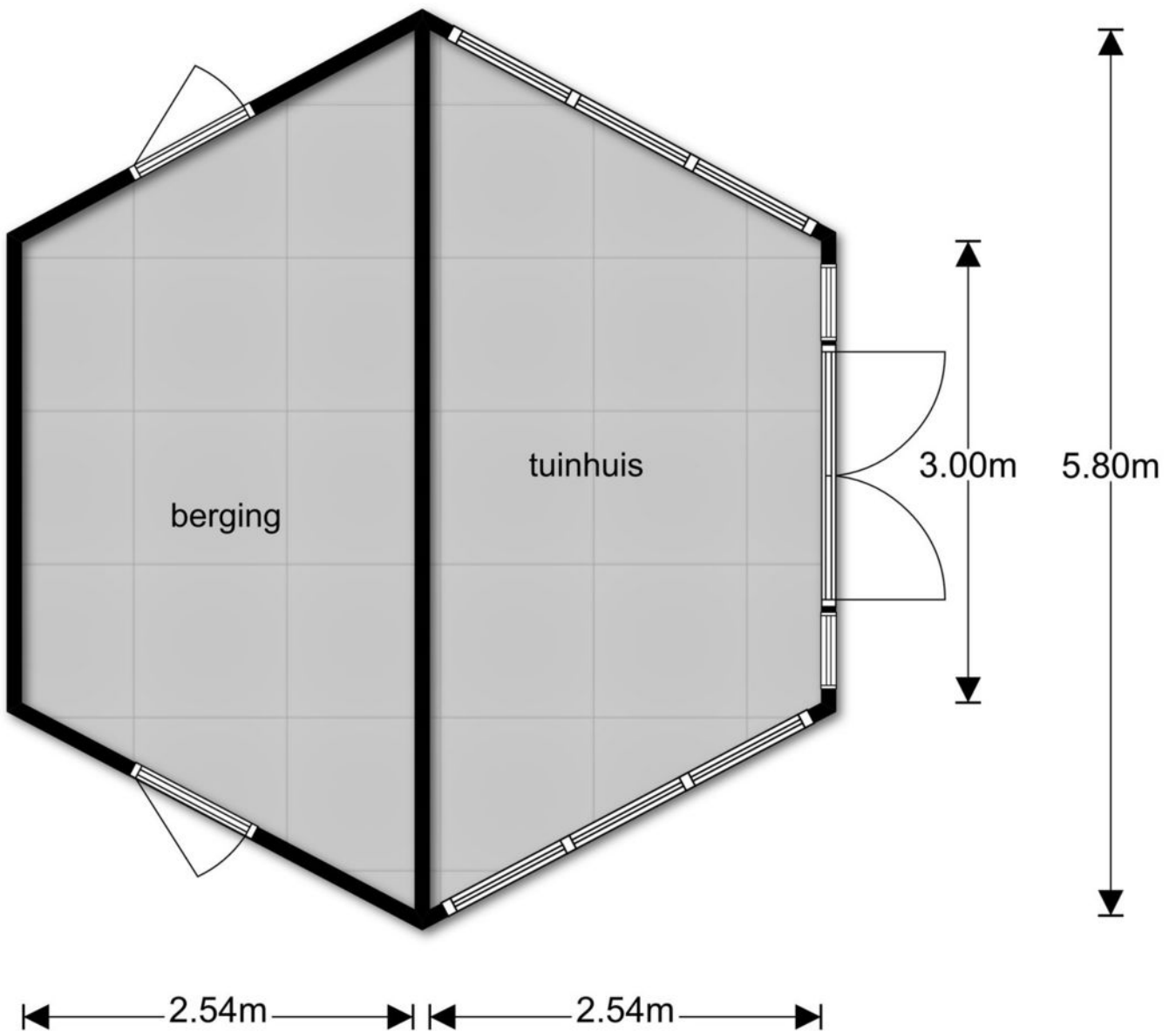


# PLATTEGROND





# PLATTEGROND



# KADASTRALE KAART

Uittreksel Kadastrale Kaart

Uw referentie: Jan Schotanuswei88



0 m 10 m 50 m

12345	Deze kaart is noordgericht	Schaal 1:1000
25	Perceelnummer	Kadastrale gemeente BALK
—	Huisnummer	Sectie M
—	Vastgestelde kadastrale grens	Perceel 601
—	Voorlopige kadastrale grens	
—	Administratieve kadastrale grens	
—	Bebouwing	
—	Overige topografie	
Voor een eensluitend uittreksel, Apeldoorn, 17 mei 2018		Aan dit uittreksel kunnen geen betrouwbare maten worden ontleend.
De bewaarder van het kadaster en de openbare registers		De Dienst voor het kadaster en de openbare registers behoudt zich de intellectuele eigendomsrechten voor, waaronder het auteursrecht en het databankenrecht.



**Makelaardij  
Friesland**  
makelaardijfriesland.nl

Martiniplein 15-A  
8601 EG Sneek

0515 - 76 80 08  
sneek@makelaardijfriesland.nl  
www.makelaardijfriesland.nl



**vastgoedcert**  
gecertificeerd

