

# CARLA

VAN DEN BRINK



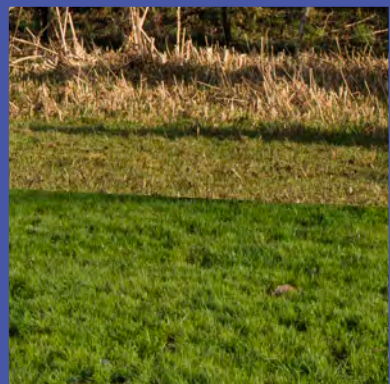
Uw makelaar

Pieter Joep van den Brink  
Makelaar o.g.

T 020 671 72 72

M 06 50 208 207

[info@vandenbrink.nl](mailto:info@vandenbrink.nl)  
[carlavandenbrink.nl](http://carlavandenbrink.nl)



Amstelveen  
Bankrasweg 12



## Bankrasweg 12

Fietsers die op deze zonnige herfstdag passeren, zullen ongetwijfeld even wegdromen: 'Als ik dáár toch eens kon wonen...'. Dit mooie landhuis ligt op een strategische en vooral ideale locatie: in de Middelpolder, een natuurgebied aan de rand van Amsterdam.





## Wonen

Ooit stond op deze plek, zo'n tweehonderd meter achter de Amstel, een vervallen boerderij. De huidige bewoners zagen meteen de mogelijkheden die deze prachtige locatie bood en begonnen vol goede moed aan een ingrijpende verbouwing. Het werd een meerjarenproject, met veel respect voor de omgeving en vooral voor het uitzicht van de omwonenden. Toen de verbouwing eindelijk klaar was, belde een verre buur aan: 'Wat fijn dat jullie er zo'n mooi landhuis van hebben gemaakt.'

De woning verrees op de fundamenten van de oude boerderij en het voorhuis is blijven staan. Hoewel het interieur volledig is gestript, doet de woning aan de buitenkant nog steeds erg denken aan de originele

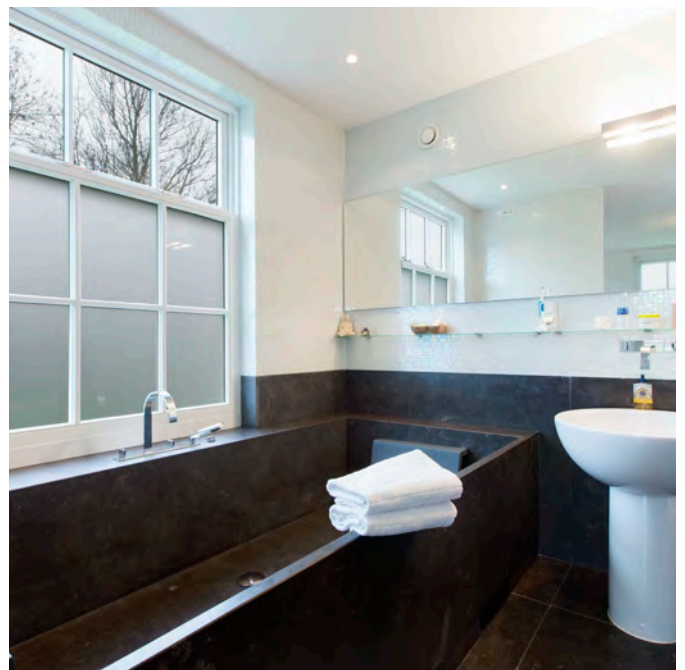
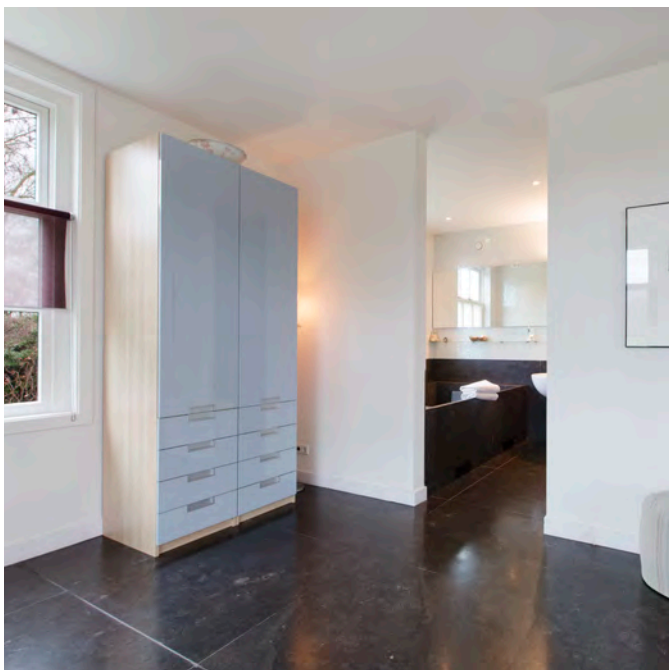
boerderij met stal. Zelfs de oude dakpannen zijn hergebruikt – wat ontbrak werd bij elkaar gezocht bij leveranciers van oude bouwmaterialen. Het interieur van de woning is strak vormgegeven, erg licht en opmerkelijk sfeervol. En ruimtelijk, wat mede te danken is aan de vele raampartijen en het knappe gebruik van de hoogte. De living ligt aan de achterzijde en kijkt uit op de grote tuin, die naadloos overgaat in het natuurgebied van het Landschap Noord-Holland: de Middelpolder. Een stiltegebied met graslanden en poeltjes, dat erg in trek is bij weidevogels. Wanneer je naar buiten kijkt of op een van de terrassen zit, is het bijna niet te geloven dat je binnen enkele minuten in het centrum van Amstelveen bent en de Internationale School dichtbij is, evenals de Zuidas, Amsterdam en Schiphol.

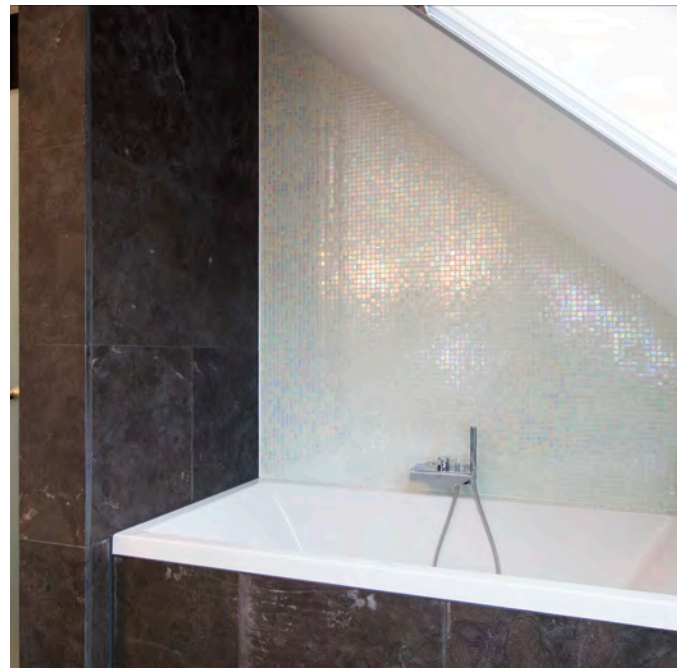


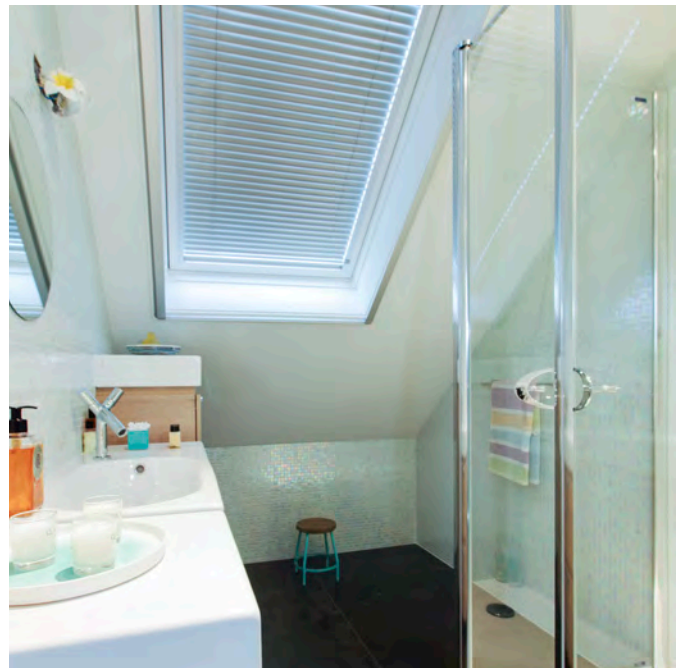
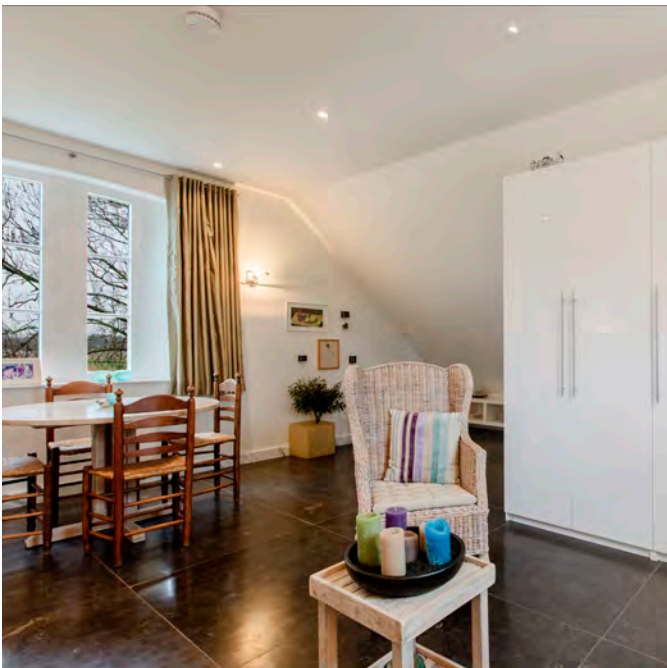
De woning is prachtig uitgevoerd met gebruik van mooie materialen. De vloer van de begane grond is gelegd met Chinees hardsteen, de royale keuken is strak en voorzien van luxe inbouwapparatuur. De living met eethoek, televisiehoek én zithoek is buitengewoon groot en gaat de hoogte in, maar dankzij de fraaie vloer, de open haard, de vide en het gebruik van roedes in de vele raampartijen is het vooral ook gezellig. De riante master bedroom, met aansluitend een grote badkamer, bevindt zich eveneens op de begane grond. Ook hier is het Chinese hardsteen verwerkt – zelfs het grote, tweepersoons bad is ervan gemaakt. De slaapkamer heeft uiteraard een grote inloopkast. Bovenin het voorhuis zijn nog twee slaapkamers met daar tussenin een grote inloopkast. Via de overloop, die zo groot is dat het eigenlijk een kamer op zich is, komen we bij de

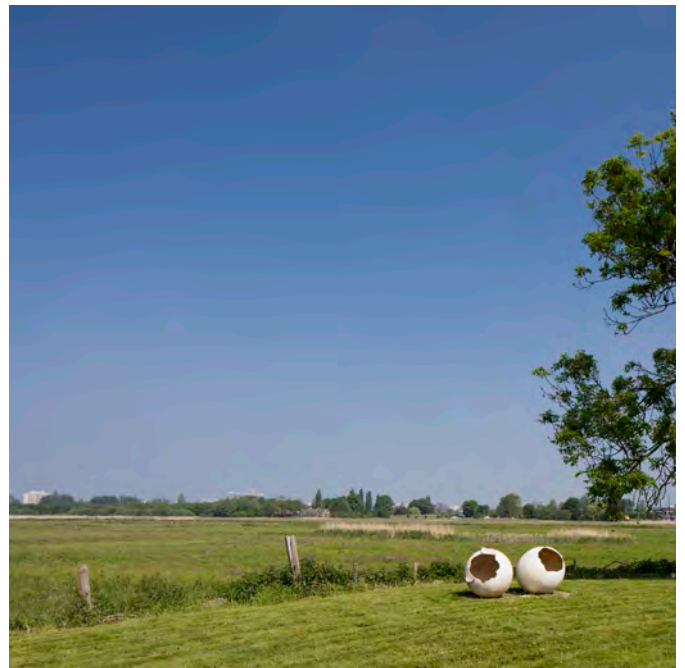
overige twee slaapkamers met badkamer en een apart toilet. Er is nog een vide, waar een ruime werkplek kan worden gecreëerd. Met overal – heel fijn – lekker veel bergruimte.

Deze woning biedt de ideale mogelijkheid voor kantoor of praktijk aan huis, want er is een volledig zelfstandig bijgebouw, dat met wat kleine aanpassingen natuurlijk ook als gastenverblijf of woning voor de au pair of inwonende ouders zou kunnen worden gebruikt. Beneden is een grote ruimte met toilet, boven nog een studio met een keuken, een badkamer en een vliering die bereikbaar is met een vlizotrap. De verbouwing is nu helemaal klaar en het resultaat is verbluffend. De huidige bewoners zijn op zoek naar een volgend project, zodat deze droom voor nieuwe gelukszoekers in vervulling kan gaan.



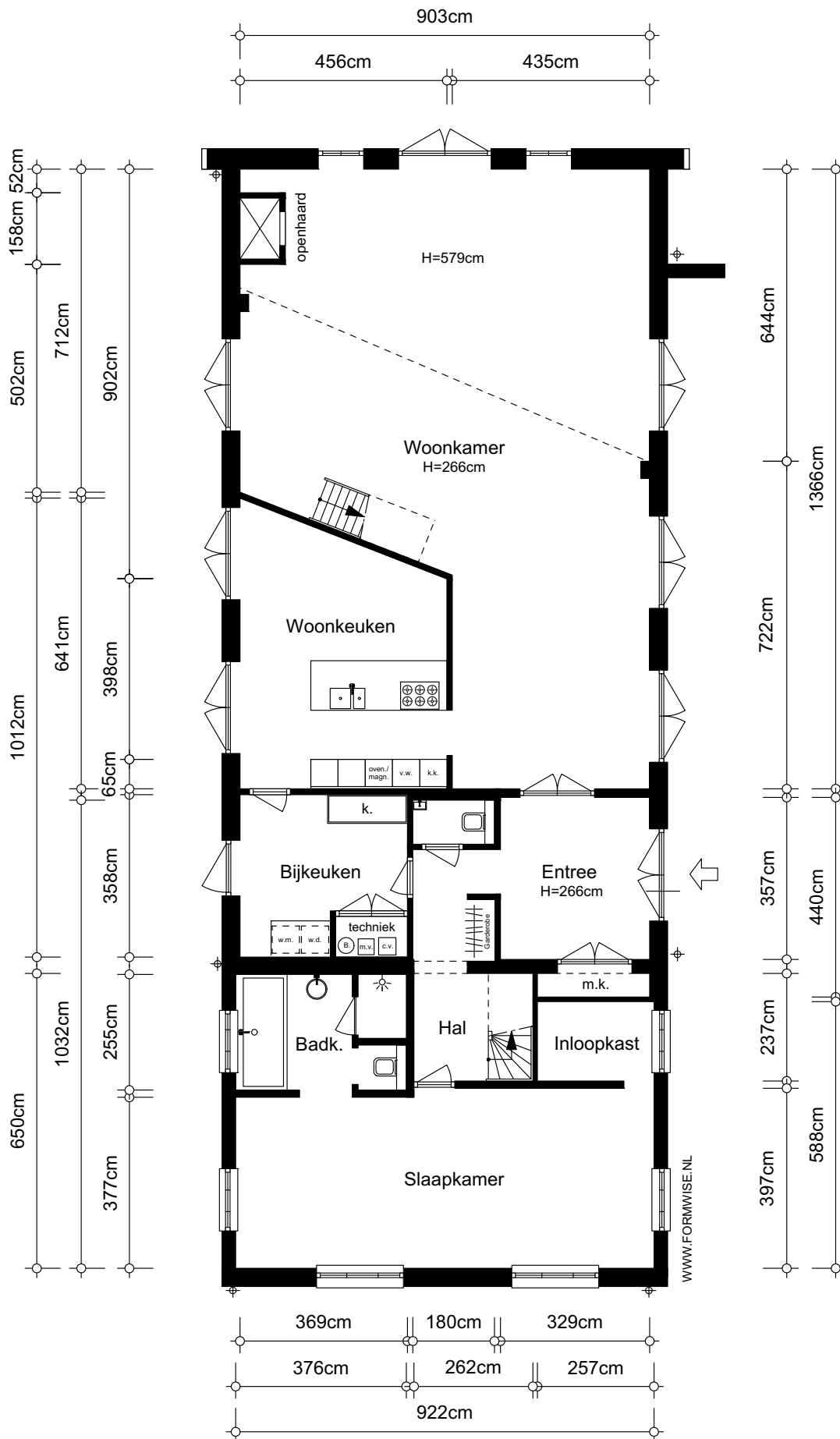












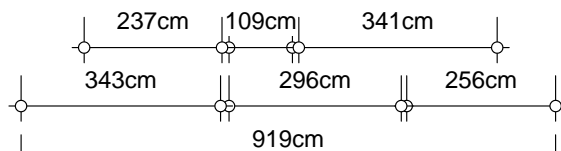
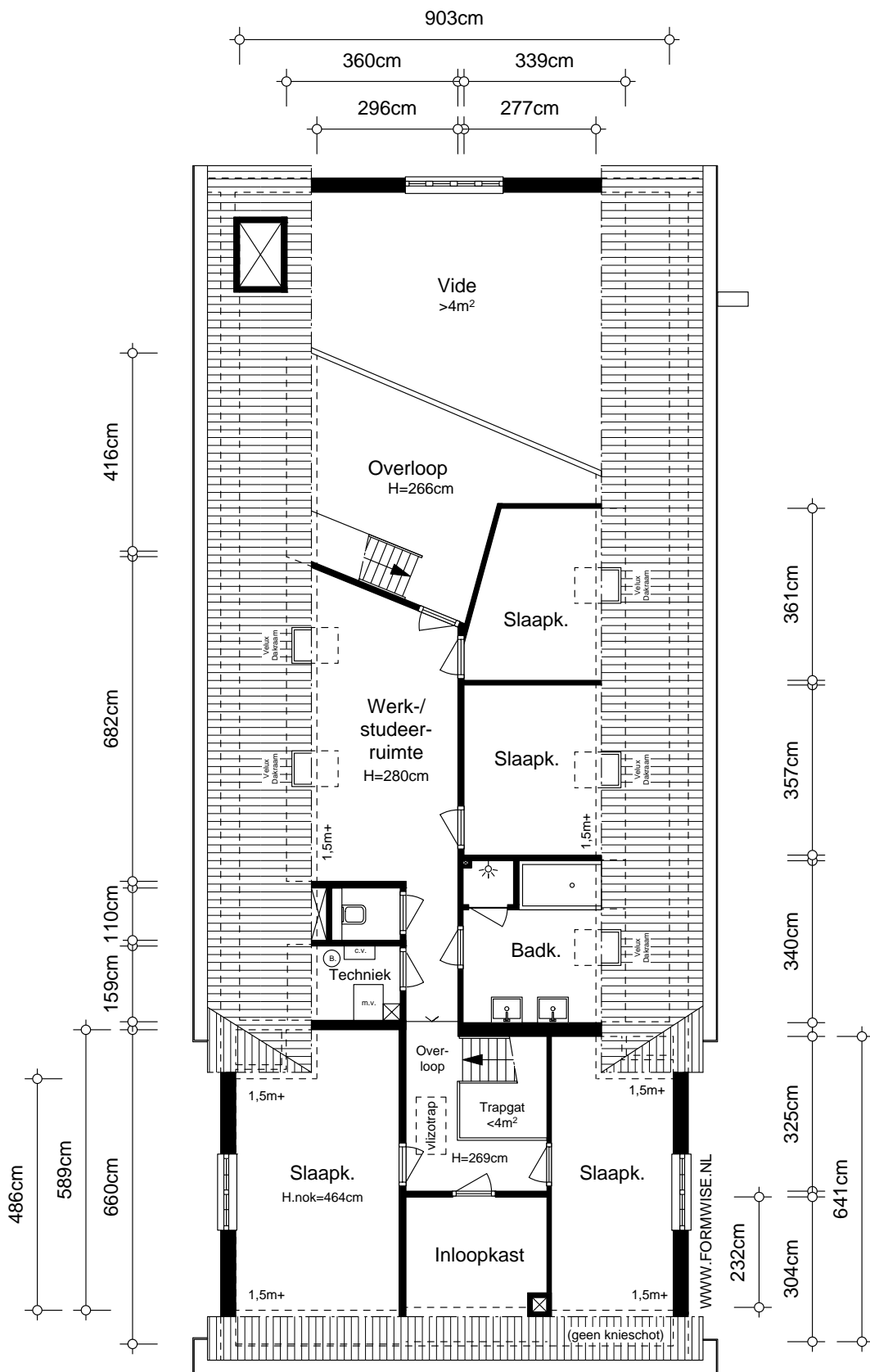
NEN2580/ BBMI-NVM

Gebruiksoppervlakte wonen	220,58m <sup>2</sup>
Overige in pandige ruimte	n.v.t.
Gebouwegebonden buitenruimte	n.v.t.
Externe bergruimte	n.v.t.

## Bankrasweg 12 te Amstelveen

### Begane grond

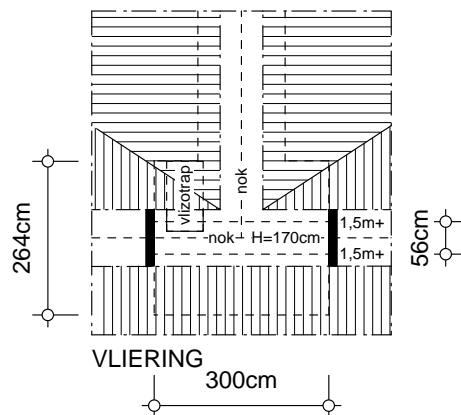
De op de tekening aangegeven maten zijn circa-maten, onder voorbehoud van drukfouten.



NEN2580/ BBMI-NVM

Gebruiksoffervlakte wonen	126,20 m <sup>2</sup>
Overige inpandige ruimte	1,68 m <sup>2</sup>
Gebouwgebonden buitenruimte	n.v.t.
Externe bergruimte	n.v.t.

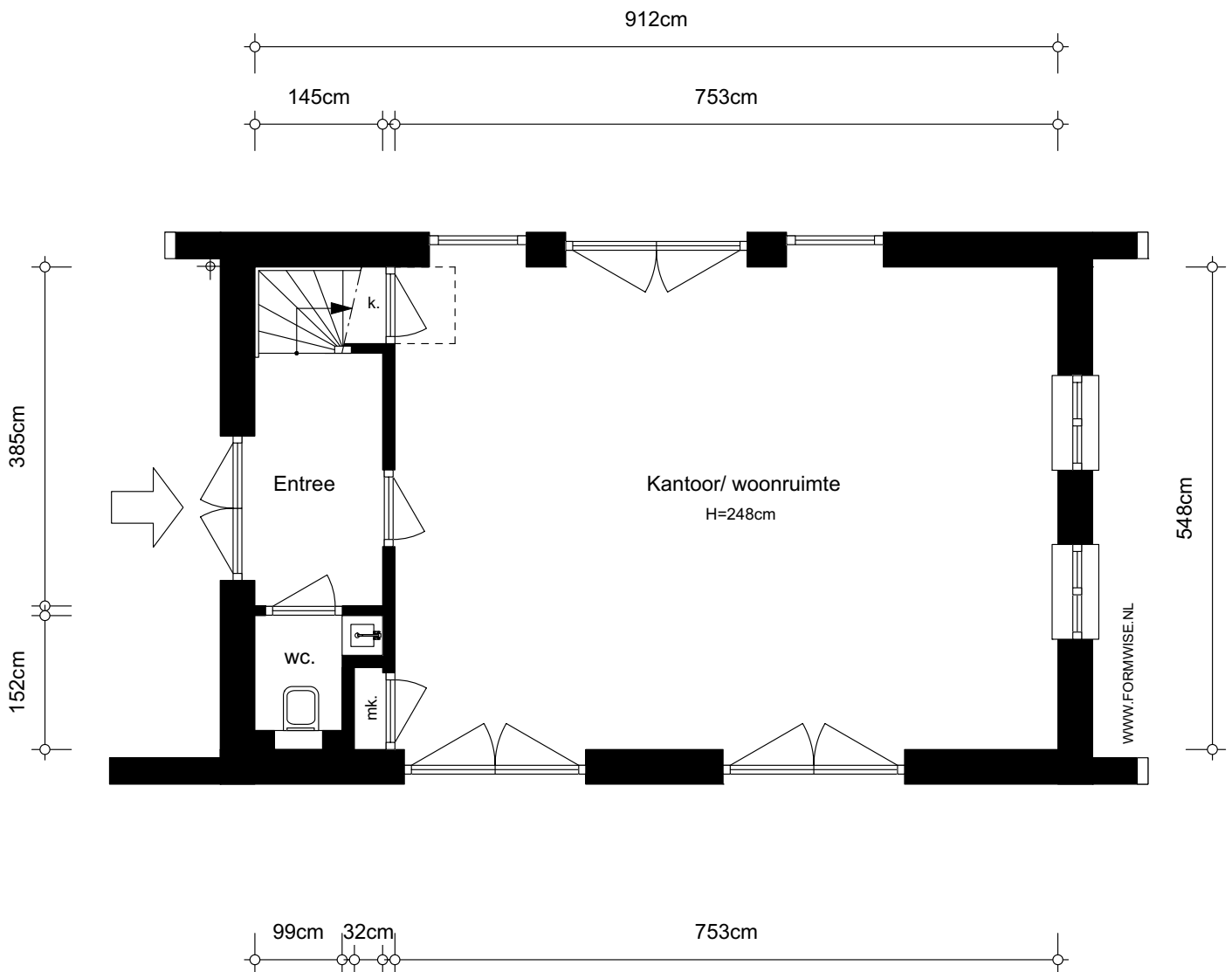
WWW.FORMWISE.NL



Bankrasweg 12 te Amstelveen

1e Verdieping

De op de tekening aangegeven maten zijn circa-maten, onder voorbehoud van drukfouten.

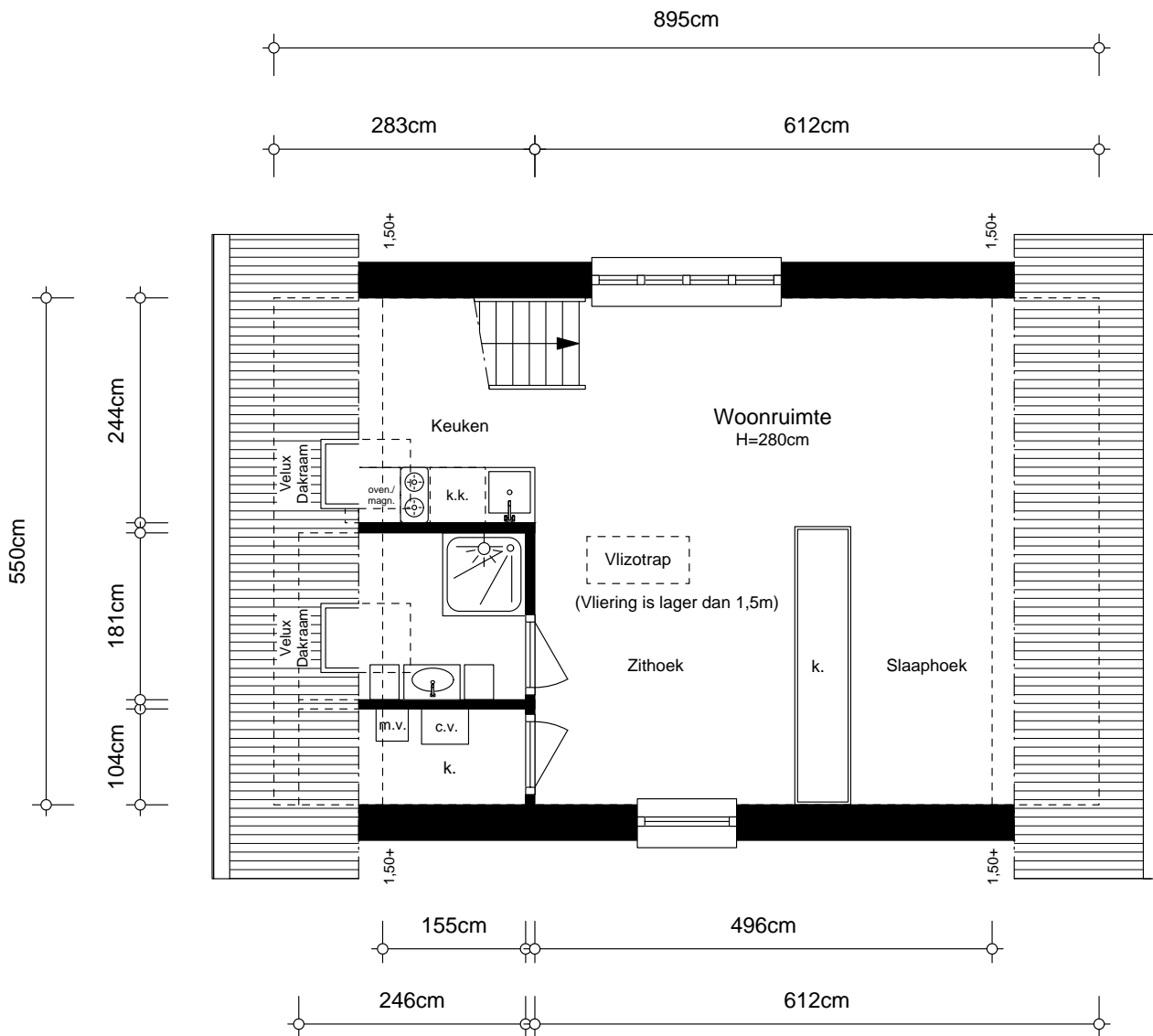


NEN2580/ BBMI-NVM

Gebruiksoppervlakte wonen	49,98 m <sup>2</sup>
Overige inpandige ruimte	n.v.t.
Gebouwegebonden buitenruimte	n.v.t.
Externe bergingruimte	n.v.t.

## Bankrasweg 12 te Amstelveen Begane grond

De op de tekening aangegeven maten zijn circa-maten, onder voorbehoud van drukfouten.



WWW.FORMWISE.NL

NEN2580/ BBMI-NVM

Gebruiksoppervlakte wonen	36,22 m <sup>2</sup>
Overige in pandige ruimte	n.v.t.
Gebouwegebonden buitenruimte	n.v.t.
Externe bergruimte	n.v.t.

## Bankrasweg 12 te Amstelveen 1e Verdieping

De op de tekening aangegeven maten zijn circa-maten, onder voorbehoud van drukfouten.

## Amstelveen

# Bankrasweg 12



### Object

---

Soort	Landhuis
Type	Vrijstaande Woning
Bouwperiode	2001 - 2010
Permanente bewoning	Ja
Huidig gebruik	Woonruimte
Huidige bestemming	Woonruimte

### Buitenruimte

---

Tuin	Ja
Kwaliteit	Uitstekend

### Gemeente

---

- Geen bijzonderheden bekend bij milieudienst
- Geen aanschrijvingen bekend
- Geen negatieve informatie bekend over de fundering

### Bijzonderheden

---

- Gelegen in de Middelpolder, een natuurgebied aan de rand van Amsterdam
- Binnen enkele minuten rij afstand van het centrum van Amstelveen en dichtbij de Zuidas
- Er is een volledig zelfstandig bijgebouw die gebruikt kan worden als gastenverblijf, voor een au pair of inwonende ouders

### Eigenschappen

---

Woonoppervlakte	435 m <sup>2</sup>
Aantal kamers	9
Aantal slaapkamers	6
Volume	1.305 m <sup>3</sup>
Perceel oppervlak	3.226 m <sup>2</sup>
Overige inpandige ruimte	2 m <sup>2</sup>

### Eigendomssituatie

---

Volle eigendom

### Kadastraal

---

Gemeente	Amstelveen
Sectie	W
Perceelnummer	294
Perceeloppervlakte	3.226 m <sup>2</sup>

### Bestemming

---

- Bestemming van dit object is wonen
- In de omgeving zijn soortgelijke woningen, op loopafstand zijn winkels en openbaar vervoer bereikbaar

---

Opgegeven maten en indeling zijn indicatief en onder voorbehoud van drukfouten. Alhoewel alle zorgvuldigheid is betracht in deze brochure, wordt geen aansprakelijkheid door ons aanvaard voor enige onjuistheid van de gegevens. Wij adviseren u uw eigen NVM makelaar te raadplegen.

**CARLA VAN DEN BRINK**

De Lairessestraat 123  
1075 HH Amsterdam

T 020 671 7272  
info@vandenbrink.nl  
carlavandenbrink.nl

**CARLA**  
**VAN DEN BRINK**