

# CARLA

VAN DEN BRINK



Uw makelaar

Aranka Verheij  
Makelaar o.g.

T 020 671 72 72

M 06 50 208 205

[info@vandenbrink.nl](mailto:info@vandenbrink.nl)  
[carlavandenbrink.nl](http://carlavandenbrink.nl)



Amsterdam  
Vossiusstraat 62

## Vossiusstraat 62

In het statige complex "Parkzicht", direct aan het Vondelpark, ligt dit prachtige penthouse met maar liefst twee balkons op het zuiden, een dakterras, lift en drie parkeerplaatsen.

*This beautiful penthouse with no less than two balconies on the south, a roof terrace, elevator and three parking spaces, is situated in the stately complex "Parkzicht", right at the edge of the Vondelpark,*





## Wonen

De woning (183 m<sup>2</sup>) is gelegen op de vierde en vijfde verdieping van dit in 1998 geheel gerenoveerde appartementencomplex. Zowel de afwerking als de locatie zijn uniek; op het rustige (doodlopende) gedeelte van de Vossiusstraat in Amsterdam Zuid, grenzend aan het Vondelpark en op loopafstand van de P.C. Hoofstraat, het Museumplein, met het Rijks, Van Gogh als wel Stedelijk museum en het Concertgebouw. Tevens beschikt het Museum Kwartier over een divers en stijlvol aanbod van diverse restaurants en winkels. Het gebouw beschikt over een lift, ondergrondse parkeergarage en privé bergingen in de onderbouw.

## Living

*The apartment (183 m<sup>2</sup>) is located on the fourth and fifth floor of the complex, completely renovated in 1998. Both the finish and the location are unique; on the quiet (dead end) part of the Vossiusstraat in Amsterdam South, adjacent to the Vondelpark and within walking distance of the P.C. Hoofstraat, the Museumplein, with the Rijks, Van Gogh as well as Stedelijk museum and the Concertgebouw. The Museum Quarter also has a diverse and stylish range of restaurants and shops. The building has a lift, underground parking and private storage in the basement.*



## Indeling

Met de lift bereikt u de entree en vervolgens de royale hal op de vierde verdieping. Aan de voorzijde ligt de woonkamer van maar liefst drie ramen en een prachtig rozetraam breed, met weids uitzicht op het park en de Vondelvijver.

De riante woonkeuken met bijkeuken en openslaande deuren naar het balkon op het zuiden is voorzien van inbouwapparatuur en een mooi natuurstenen aanrechtblad. Achter de hal ligt de ruime werkkamer, welke zowel vanuit de woonkeuken als de woonkamer te bereiken is.

Alle dubbele glazen deuren zorgen voor een licht en ruimtelijk gevoel.

In de hal is een gastentoilet en de trap naar de vijfde verdieping, welke tevens met de lift te bereiken is.

## Layout

*With the elevator you reach the entrance and then the spacious hall on the fourth floor. At the front you will find a living room of no less than three windows and a beautiful rosette window, with wide views of the park and the Vondelvijver (Vondelpond).*

*The spacious kitchen with utility room and patio doors to the balcony on the south is equipped with appliances and a beautiful stone worktop. Behind the hall is the spacious study room, which can be reached from both the kitchen and the living room.*

*All double glass doors provide a light and spacious feeling.*

*In the hall you can find a guest toilet and the stairs to the fifth floor, which is also accessible by elevator.*





Op de vijfde verdieping vindt u aan de voorzijde de grote masterbedroom met balkon en een riante badkamer ensuite, voorzien van een stoomcabine, separate douche, dubbele wastafel, toilet en kast voor de wasmachine en droger.

Aan de achterzijde ligt de tweede slaapkamer, met opslaande deuren naar het balkon op het zuiden en een eigen badkamer voorzien van een Ligbad/jacuzzi, inloopdouche, toilet en dubbele wastafel. Beide slaapkamers zijn voorzien van airconditioning. Via de trap op de overloop is het dakterras, gelegen op het dak van het complex te bereiken. Het gehele appartement is voorzien van een prachtige houten visgraatvloer.

In de onderbouw bevinden zich de bergingen en de parkeergarage. De woning wordt aangeboden inclusief de berging en er worden drie parkeerplaatsen in de parkeergarage aangeboden. De vraagprijs hiervoor bedraagt € 125.000,- k.k. per parkeerplaats.

*On the fifth floor you will find at the front the large master bedroom with balcony and a spacious bathroom ensuite, equipped with a steam cabin, separate shower, double sink, toilet and closet for the washer and dryer.*

*At the back you can find the second bedroom, with doors to the balcony on the south and a private bathroom with a bath/jacuzzi, walk-in shower, toilet and double sink. Both bedrooms are air-conditioned. By the staircase on the landing is the roof terrace, located on the roof of the complex.*

*The entire apartment has a beautiful wooden herringbone floor.*

*The storage and parking garage are located in the basement. The house is offered including the storage and three parking spaces are offered in the parking garage. The asking price for this is € 125,000 per car per parking space.*









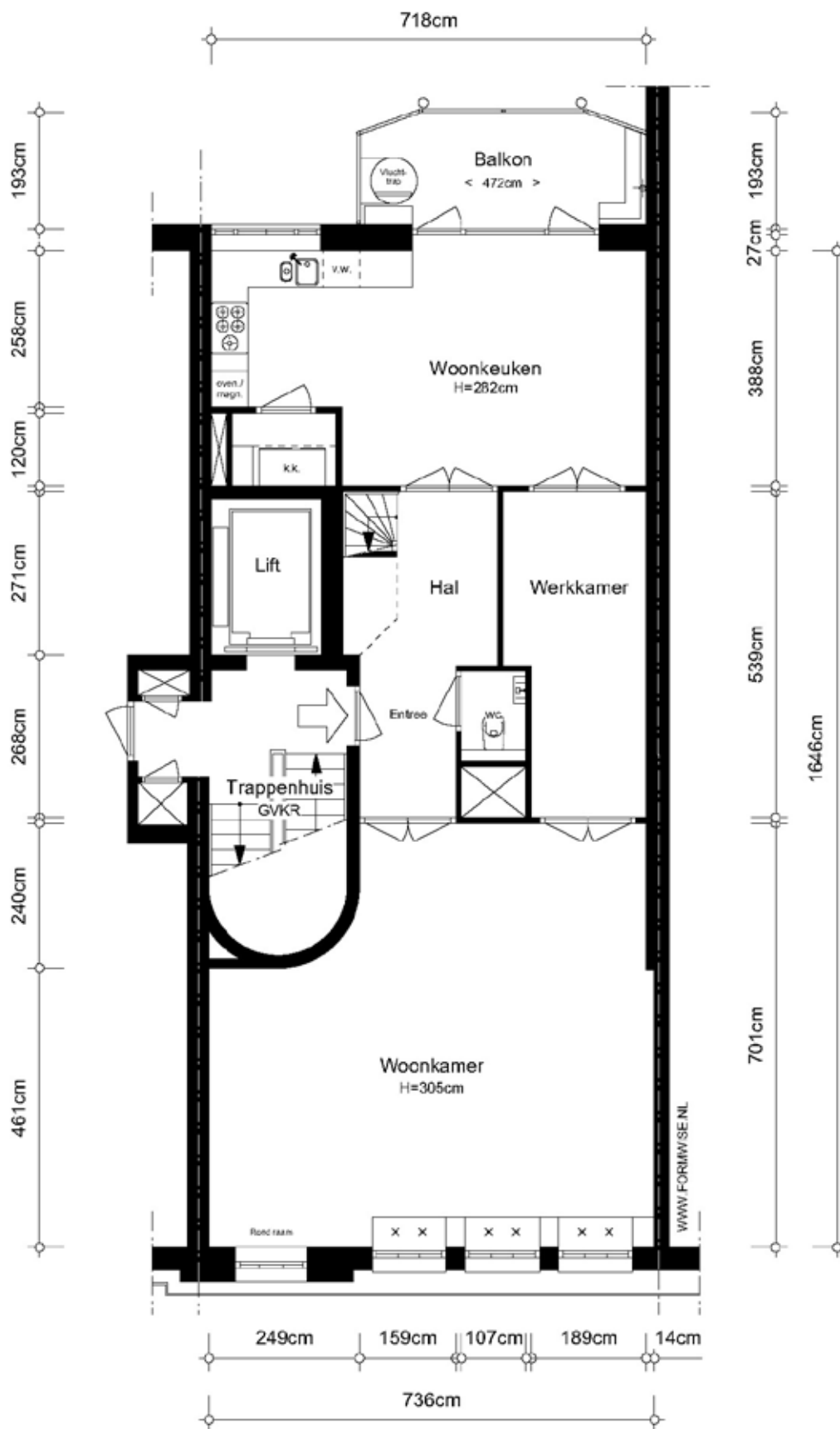
## Bijzonderheden

- Goed onderhouden appartementencomplex, gelegen op eigen grond
- Gemeentelijk monument
- Goed functionerende en actieve VvE.  
De servicekosten bedragen thans € 511,- per maand voor de woning en € 120,- per maand per parkeerplaats.
- NEN-meetrapport aanwezig: 183,2 m<sup>2</sup> woonruimte, 51,89 m<sup>2</sup> gebouwgebonden buitenruimte en 13,68 m<sup>2</sup> externe bergruimte.
- Lift aanwezig, zowel op de vierde als de vijfde verdieping.
- Oplevering in overleg.

## Particularities

- Well maintained apartment complex, situated on freehold
- Municipal monument
- Well-functioning and active VvE.  
The service costs are currently € 511,- per month for the home and € 120,- per month per parking space.
- NEN measurement report available: 183.2 m<sup>2</sup> of living space, 51.89 m<sup>2</sup> of building-related outdoor space and 13.68 m<sup>2</sup> of external storage space.
- Elevator available, both on the fourth and the fifth floor.
- Delivery in consultation.



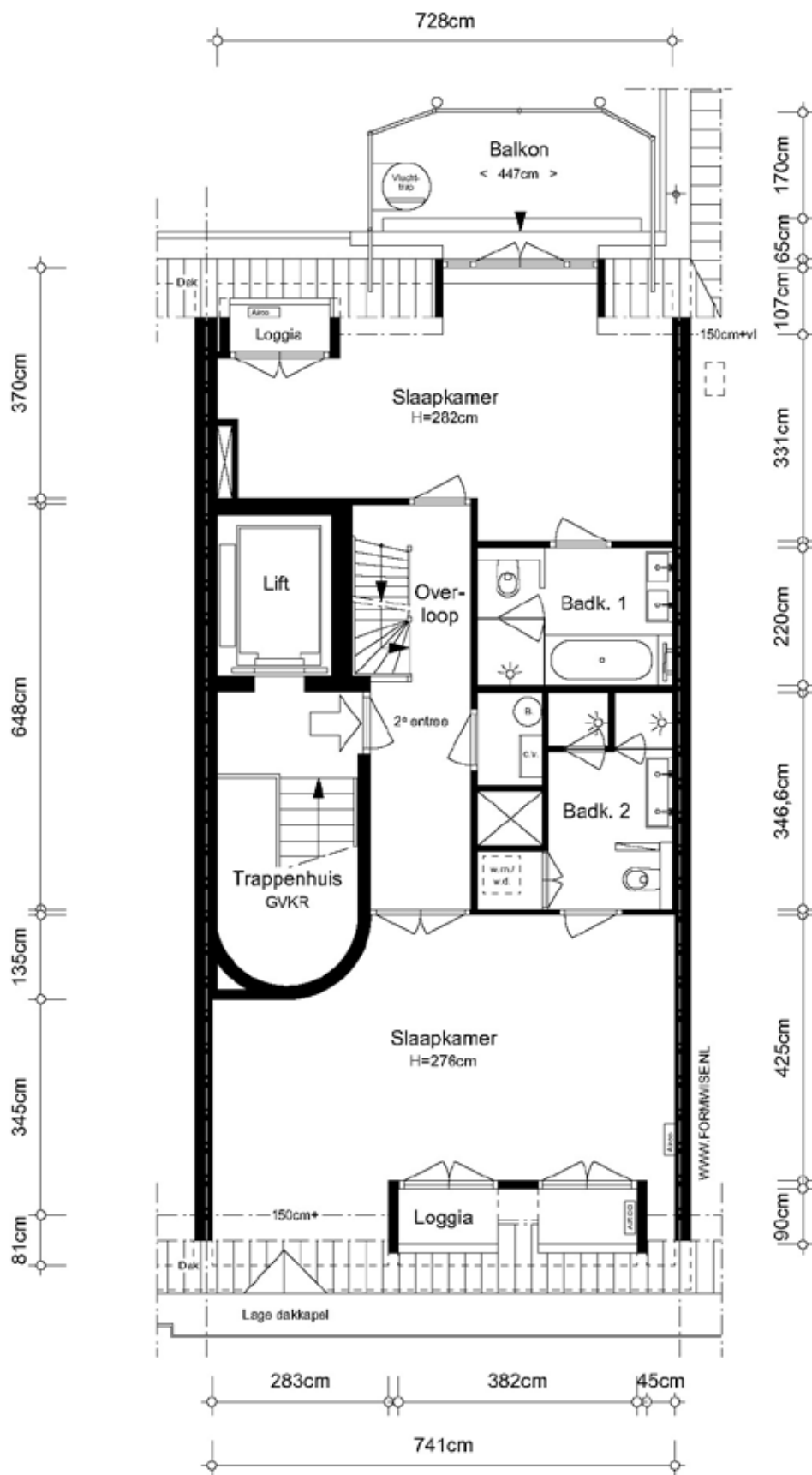


NEN 2580 / NVM - BBMI

Gebruiksoppervlakte wonen	100,22 m <sup>2</sup>
Overige in pandige ruimte	n.v.t.
Gebouwgebonden buitenruimte	8,38 m <sup>2</sup>
Externe bergruimte	n.v.t.

**Vossiusstraat 62 te Amsterdam**  
4<sup>e</sup> Verdieping

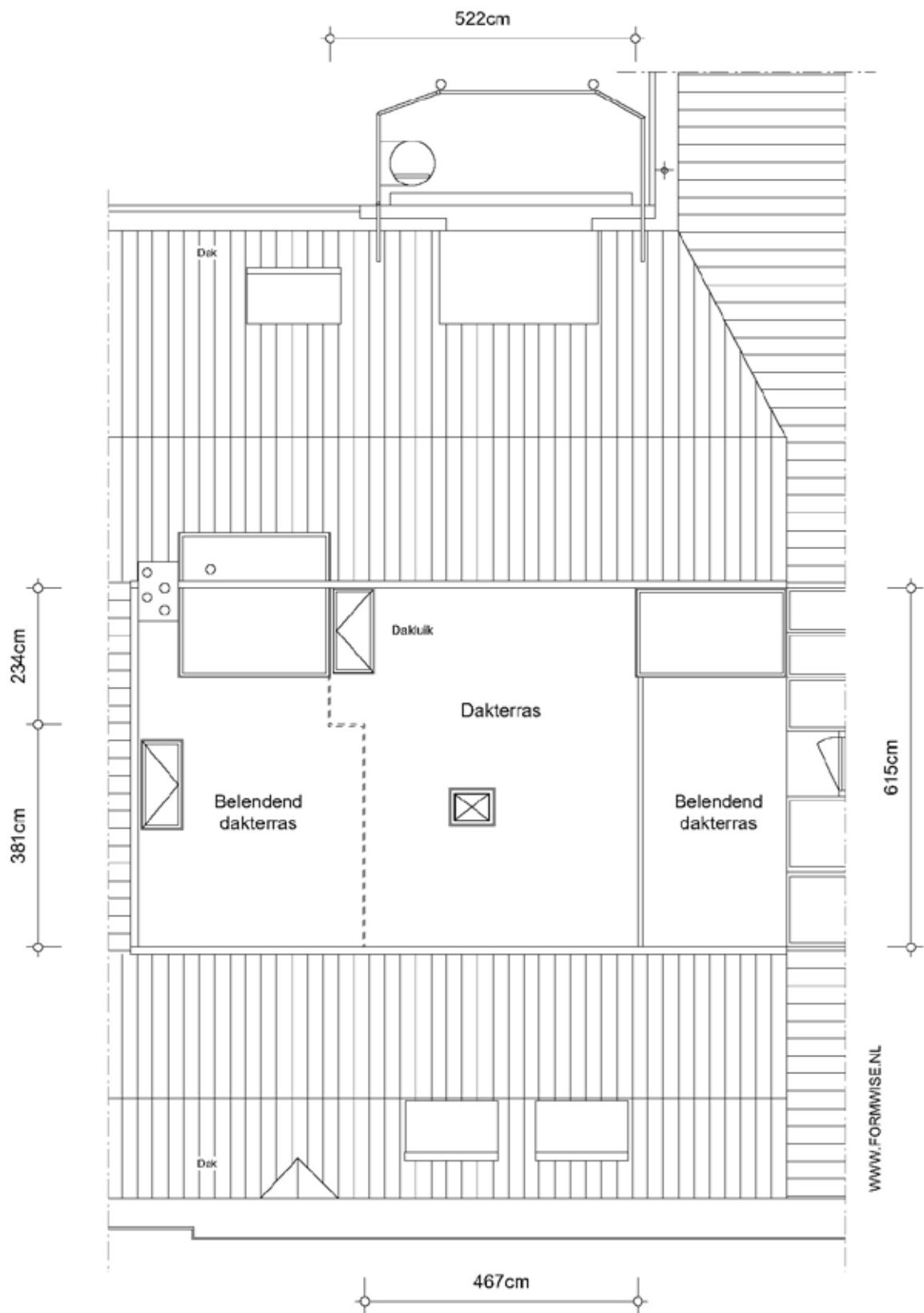
De op de tekening aangegeven maten zijn circa-maten, onder voorbehoud van drukfouten.



Gebruiksoppervlakte wonen	82,98 m <sup>2</sup>
Overige inpanidige ruimte	n.v.t.
Gebouwgebonden buitenruimte	13,96 m <sup>2</sup>
Externe bergruimte	n.v.t.

Vossiusstraat 62 te Amsterdam  
5<sup>e</sup> Verdieping

De op de tekening aangegeven maten zijn circa-maten, onder voorbehoud van drukfouten.

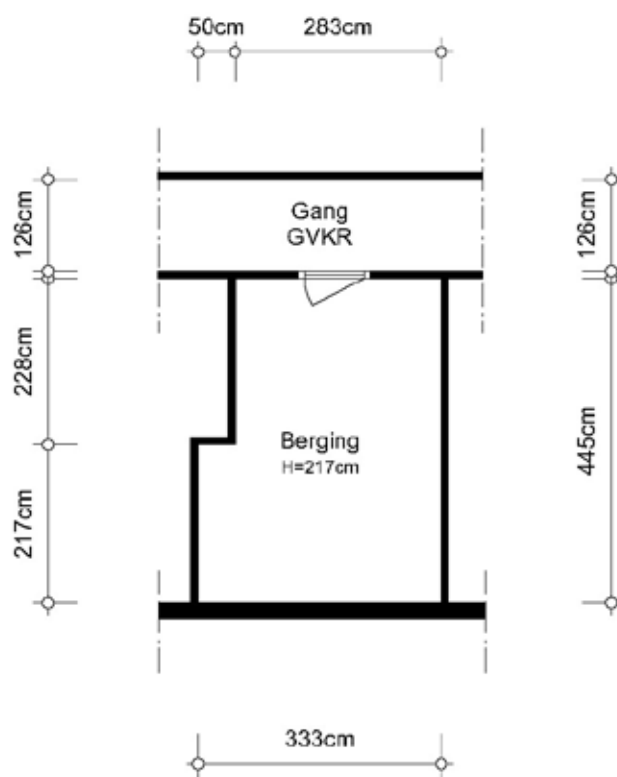


NEN 2580 / NVM - BBMI

Gebruiksoppervlakte wonen	n.v.t.
Overige inpandige ruimte	n.v.t.
Gebouwgebonden buitenruimte	29,55 m <sup>2</sup>
Externe bergruimte	n.v.t.

### Vossiusstraat 62 te Amsterdam Dakterras

De op de tekening aangegeven maten zijn circa-maten, onder voorbehoud van drukfouten.



NEN 2580 / NVM - BBMI

Gebruiksoppervlakte wonen	n.v.t.
Overige inpandige ruimte	n.v.t.
Gebouwgebonden buitenruimte	n.v.t.
Externe bergruimte	13,68 m <sup>2</sup>

**Vossiusstraat 62 te Amsterdam**  
**Souterrain**

De op de tekening aangegeven maten zijn circa-maten, onder voorbehoud van drukfouten.

Amsterdam

# Vossiusstraat 62

**CARLA**  
VAN DEN BRINK

## Object

---

Soort	Appartement
Type	Penthouse
Bouwjaar	Voor 1906
Permanente bewoning	Ja
Huidig gebruik	Woonruimte
Huidige bestemming	Woonruimte

## Eigenschappen

---

Woonoppervlakte	183 m <sup>2</sup>
Aantal kamers	4
Aantal slaapkamers	2
Volume	530 m <sup>3</sup>
Externe bergruimte	14 m <sup>2</sup>

## Buitenruimte

---

Terras	Dakterras
--------	-----------

## Eigendomssituatie

---

Volle eigendom

## Gemeente

---

- Geen bijzonderheden bekend bij milieudienst
- Geen aanschrijvingen bekend
- Geen negatieve informatie bekend over de fundering

## Kadastraal

---

Gemeente	Amsterdam
Sectie	R
Perceelnummer	6586
Appartementsindex	22/27/59/60
Aandeel	112/3476-4/3476

## Bijzonderheden

---

- Prachtig penthouse in het statige complex "Parkzicht" direct gelegen aan het Vondelpark
- De woning ligt op de vierde en de vijfde verdieping
- Aanwezig zijn een lift, parkeergarage en prive bergingen in de onderbouw
- Weids uitzicht op de Vondelvijver
- Vlakbij Museumplein en de PC Hoofdstraat

## Bestemming

---

- Bestemming van dit object is wonen
- In de omgeving zijn soortgelijke woningen, op loopafstand zijn winkels en openbaar vervoer bereikbaar

---

Opgegeven maten en indeling zijn indicatief en onder voorbehoud van drukfouten. Alhoewel alle zorgvuldigheid is betracht in deze brochure, wordt geen aansprakelijkheid door ons aanvaard voor enige onjuistheid van de gegevens. Wij adviseren u uw eigen NVM makelaar te raadplegen.

**CARLA VAN DEN BRINK**

De Lairessestraat 123  
1075 HH Amsterdam

T 020 671 7272  
info@vandenbrink.nl  
carlavandenbrink.nl

**CARLA**  
**VAN DEN BRINK**