



POPULAÇÃO RURAL

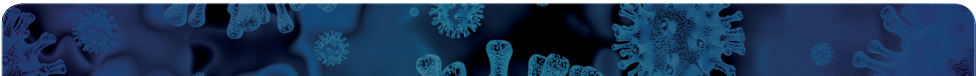
MANUAL DE ORIENTAÇÃO E BOAS PRÁTICAS CONTRA O COVID-19



/agriculturasp

agricultura.sp.gov.br

SÃO PAULO
GOVERNO DO ESTADO
| Secretaria de Agricultura e Abastecimento



A **Secretaria de Agricultura e Abastecimento**, preocupada com a população que mora e trabalha no campo, apresenta o presente manual de orientações e boas práticas por conta do COVID-19 (Coronavírus), a serem adotadas pelas comunidades rurais, nas propriedades e no dia a dia da produção.

A ideia de que os produtores rurais e os moradores do campo em geral estão protegidos da pandemia, uma vez que estão relativamente isolados, é equivocada. Em primeiro lugar, é preciso conscientizar a população rural que, no estado de São Paulo, ela representa 4 milhões de paulistas e que parte dela está no grupo de risco, já que mais de 50% das pessoas tem mais de 60 anos.

Este fator, além dos prejuízos à saúde, pode afetar a força de trabalho das famílias rurais, o que, por sua vez, pode gerar outro grave problema: a redução significativa da renda, aumentando a situação de pobreza no campo.

Fato é que a saúde de toda a população, seja ela urbana ou rural, é uma preocupação fundamental do Governo do Estado, bem como a manutenção das atividades no campo, responsável pela produção e abastecimento de alimentos. Por isto, esta Secretaria tem a preocupação de orientar e zelar pela comunidade rural.

Todos nós devemos estar atentos para evitar a propagação do Coronavírus e a conscientização e apoio uns aos outros é imprescindível.

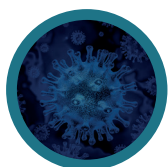
SIGA NOSSAS DICAS, ORIENTAÇÕES E DIRETRIZES!

CONSCIENTIZAÇÃO E APOIO



PRODUTORES E LÍDERES da comunidade rural devem trabalhar e auxiliar na conscientização de todos, principalmente de suas famílias e funcionários. Conversar e ouvir suas preocupações e pensar em como planejar melhor o impacto da pandemia na vida de todos.

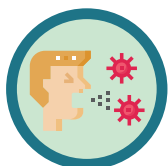
O QUE É O CORONAVÍRUS OU COVID-19?



É uma doença causada por um vírus identificado em 2019, na China. Esse micro-organismo é capaz de causar graves infecções respiratórias e tem esse nome porque seu formato, quando observado em microscópio, se assemelha a uma coroa.

COMO É TRANSMITIDO?

A transmissão da doença costuma ser por meio de:



GOTÍCULAS DE SALIVA

ESPIRRO

TOSSE

CONTATO PESSOAL PRÓXIMO, COMO TOQUE OU APERTO DE MÃO

CONTATO COM OBJETOS OU SUPERFÍCIES CONTAMINADAS, SEGUIDO DE CONTATO COM A BOCA, NARIZ OU OLHOS

COMO PREVENIR?



LAVE E HIGIENIZE as mãos frequentemente;



AO TOSSIR OU ESPIRRAR, cubra o rosto com o braço ou com um lenço de papel descartável;



EVITE TOCAR nos olhos, boca e nariz;



NÃO REALIZE CONTATOS FÍSICOS como beijo, abraço, aperto de mão;



MANTENHA DISTÂNCIA entre pessoas de, no mínimo, um metro;



NÃO COMPARTILHE objetos como garfo, faca e copo;



NÃO EMPRESTE celular, rádio ou outros aparelhos de comunicação;



EVITE AGLOMERAÇÕES;



FIQUE EM CASA nas horas vagas;



USE MÁSCARA DE PROTEÇÃO ao trabalhar e sempre que necessitar sair de casa.

COMO LAVAR AS MÃOS?



ABRA A TORNEIRA e molhe as mãos, evitando encostar na pia;



APLIQUE NA PALMA DA MÃO quantidade suficiente de sabonete líquido para cobrir todas as superfícies das mãos (seguir a quantidade recomendada pelo fabricante);



ENSABOE as palmas das mãos, friccionando-as entre si;



ESFREGUE A PALMA da mão direita contra do dorso da mão esquerda (e vice-versa) entrelaçando os dedos;



ENTRELACE OS DEDOS e friccione os espaços interdigitais;



ESFREGUE O DORSO DOS DEDOS de uma mão com a palma da mão oposta (e vice-versa), segurando os dedos com movimento de vai-e-vem;



ESFREGUE O POLEGAR DIREITO, com o auxílio da palma da mão esquerda (e vice-versa), utilizando movimento circular;



FRICCIÓN AS POLPAS DIGITAIS e unhas da mão esquerda contra a palma da mão direita, fechada em concha (e vice-versa), fazendo movimento circular;



ESFREGUE O PUNHO ESQUERDO, como o auxílio da palma da mão direita (e vice-versa), utilizando movimento circular;



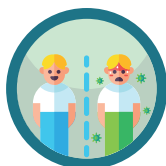
ENXAGUE AS MÃOS, retirando os resíduos de sabonete. Evite contato direto das mãos ensaboadas com a torneira;



SEQUE AS MÃOS com papel-toalha descartável, iniciando pelas mãos e seguindo pelos punhos.

QUAIS MEDIDAS DE PREVENÇÃO NAS PROPRIEDADES E COMUNIDADES RURAIS?

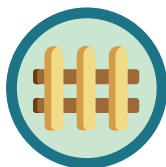
AOS GESTORES:



AFASTE IMEDIATAMENTE os funcionários que apresentem sintomas do vírus, como febre, dor de garganta, tosse e falta de ar;



EVITE AO MÁXIMO a presença de pessoas acima de sessenta anos nos locais de trabalho;



LIMITE O ACESSO às propriedades rurais somente a trabalhadores;



SUSPENDA EMBARQUES de produtos que não sejam necessários no momento;



MANTENHA somente as atividades essenciais;



INSTALE LOCAIS para lavagem e higienização das mãos, próximos a todos os setores;



DISPONIBILIZE álcool a 70% em todos os setores;



HIGIENIZE, constantemente, com álcool a 70% objetos de uso comum no ambiente de trabalho, como telefones, computadores, teclados ou maçanetas;



CANCELE TODAS AS REUNIÕES PRESENCIAIS, faça tudo por vídeo conferência ou outras formas que não exijam contato próximo entre as pessoas;



FIQUE ATENTO a sinais e sintomas do estresse de seus colaboradores;



VERIFIQUE SEUS VIZINHOS, mesmo que seja por mecanismos de mídia, e incentive a interação e o apoio social;



ZELE PELA RESILIÊNCIA e saúde mental de sua comunidade;



CUIDE PARA GARANTIR que não falem suprimentos necessários ou matéria prima para a produção.

AOS FUNCIONÁRIOS:



CASO APRESENTE QUALQUER SINTOMA como febre, tosse ou dificuldade para respirar, comunique imediatamente seu gestor;



MANTENHA AS MÃOS LIMPAS, unhas cortadas, não fume e nem beba durante a colheita;



EVITE COMPARTILHAR FERRAMENTAS de trabalho, como pás, enxadadas e rastelos;



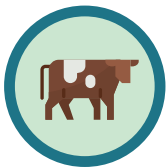
LAVE E DESINFETE caixas e equipamentos antes da colheita com solução clorada (900mL de água para 100mL de água sanitária);



HIGIENIZE COM ÁLCOOL A 70% as partes de contato direto com as mãos das ferramentas de trabalho, antes do início e após o término das atividades;



AO EMPILHAR AS CAIXAS, evite contato direto com o solo, e transporte-as o mais rápido possível para o processamento;



OS ANIMAIS NÃO TRANSMITEM o Coronavírus. Mas os equipamentos utilizados no trato com as criações devem ser sempre higienizados com solução clorada (900mL de água para 100mL de água sanitária), principalmente aqueles manuseados por mais de uma pessoa. É o caso de ordenhadeiras, baldes e sacarias.

QUAIS CUIDADOS TOMAR NO TRANSPORTE DE ALIMENTOS?



TENHA ÁLCOOL A 70% e lenço de papel descartável sempre disponíveis nos veículos;



MOTORISTAS E AJUDANTES devem lavar e higienizar as mãos com álcool a 70% constantemente, principalmente antes e depois de tocar nos alimentos;



EVITE DIVIDIR CARONAS nos veículos e compartilhar cabines;



MANTENHA OS VIDROS das cabines abertos para maior circulação de ar;



OS VEÍCULOS devem ser utilizados, preferencialmente, pelas mesmas pessoas;



CAMINHONEIROS e outros prestadores de serviços devem permanecer no interior dos veículos durante entrega ou carregamento de mercadorias;



EM MEIOS DE TRANSPORTE ABERTOS, utilize algum tipo de cobertura sobre os produtos;



NÃO REALIZE O TRANSPORTE de produtos conjuntamente com animais, fertilizantes, agrotóxicos ou outros produtos químicos;



HIGIENIZE constantemente canetas, pranchetas, celulares, tablets, entre outros objetos, com álcool a 70% e lenço de papel descartável;



HIGIENIZE COM ÁLCOOL A 70% painéis, volantes, câmbios, maçanetas, dispositivos e chaves antes de iniciar e ao finalizar as atividades;



LAVE E HIGIENIZE, com solução clorada (900mL de água para 100mL de água sanitária), a carroceria dos caminhões sempre após finalizar as atividades.

QUAIS AS RECOMENDAÇÕES PARA A COMERCIALIZAÇÃO DOS PRODUTOS?

Muitos agricultores saem de suas propriedades para vender a produção ou para fazer a entrega em pontos de comercialização. Nestes casos:



EVITE AGLOMERAÇÕES e mantenha uma distância de mais de um metro das pessoas.



APÓS O CONTATO COM DINHEIRO, cartões de pagamento e embalagens, lave e higienize as mãos.



APÓS TOCAR EM FRUTAS, legumes e verduras, lave e higienize as mãos, pois esses produtos também podem ser contaminados após o manuseio ou contato com gotículas de saliva de alguma pessoa que esteja doente;



AO RETORNAR PARA CASA, limpe o veículo, os sapatos e lave a roupa utilizada;



EM MEIOS DE TRANSPORTE ABERTOS, utilize algum tipo de cobertura sobre os produtos.

COMO REALIZAR A GESTÃO FINANCEIRA EM TEMPOS DE CORONAVÍRUS?

Os eventos decorrentes do COVID-19 podem trazer inúmeras complicações para os produtores e seu negócio, podendo levar à queda no movimento de clientes e da receita. Como se preparar para superar este momento de crise? Temos 5 dicas para ajudá-lo:

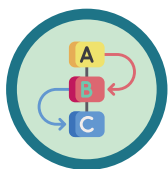
FAÇA O LEVANTAMENTO DAS DESPESAS



Faça um levantamento das despesas normais previstas para os próximos três meses e inclua as eventuais que poderão surgir em decorrência do COVID-19. Separe de forma simples de acordo com o tipo de despesa, por exemplo:

TIPO DE DESPESA	ABRIL	MAIO	JUNHO	TOTAL (R\$)
Insumos	2000	2000	2000	6000
Salários	1500	1500	1500	4500
Água, Luz, Telefone	200	200	200	600
Aluguel	2000	2000	2000	6000
Mat. Higiene e EPI	100	100	100	300
TOTAL (R\$)	5800	5800	5800	17400

DEFINA SUAS PRIORIDADES



Agora que você já sabe quais os valores a pagar nos próximos meses, pode priorizar aquelas que tem maior impacto no seu negócio e são passíveis de negociação, em nosso exemplo aluguel e insumos.

NEGOCIE PREÇOS E PRAZOS



Como poderá existir queda no faturamento, é preciso ajustar as despesas para esta nova situação, tomando as seguintes medidas:

- Negocie com seus fornecedores um aumento nos prazos dos compromissos;
- Caso tenha dívidas em bancos, procure renegociar para aumentar o prazo, de forma que o valor mensal fique menor e mais adequado ao seu faturamento;
- Despesas novas somente as de extrema necessidade para continuidade dos negócios. Evite qualquer tipo de nova despesa não relacionada.

AÇÕES IMPORTANTES.



Além de ajustar as despesas e pagamentos mensais, é importante procurar novas formas de oferecer o produto e aumentar seu faturamento, tais como:

- a. Disponibilize o serviço de entrega, para manter os clientes atuais e conquistar novos;
- b. Utilize novas formas de divulgação dos produtos, através do marketing digital como WhatsApp, Instagram, Facebook. A utilização de rádios locais também pode ser de grande valia;
- c. Diversifique e amplie as formas de pagamento para ajudar na conquista de novos clientes.

ACOMPANHE DIÁRIAMENTE O FLUXO DE CAIXA



Acompanhe diariamente os lançamentos de despesas e de receitas, sempre verificando se está enquadrado dentro do previsto, de forma a identificar prontamente qualquer desvio e ter condição de tomar uma atitude antecipadamente.

FIQUE CALMO, MAS VIGILANTE.

NOSSO OBJETIVO É MANTER PRODUTORES, TRABALHADORES RURAIS E SUAS FAMÍLIAS EM SEGURANÇA.