

SERVICES

Servei i Suport Tècnic

SALICRU



SALICRU SERVICES

Servei i Suport Tècnic

Dades que avalen la nostra voluntat de servei

SALICRU té sis dècades d'experiència dissenyant, fabricant, comercialitzant i oferint servei tècnic dins del mercat de l'electrònica de potència. La conjunció del bagatge en aquests diferents nivells de procés ens ha portat a disposar de productes excel·lents i un servei altament professionalitzat.

Avui dia, SALICRU té **14 delegacions** a Espanya, disposant en totes elles d'un equip de SERVICES del més alt nivell. Les nostres filials i distribuïdors a escala internacional segueixen una formació intensa i rigorosa per assegurar que la nostra excel·lència de servei es manté al nivell desitjat en cada país on tenim presència.

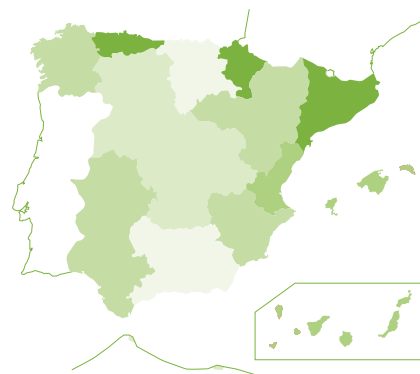
Entre les prioritats en l'àmbit del servei, SALICRU es focalitza en la **formació contínua** de clients, distribuïdors i tècnics de camp.

En el camp dels serveis, l'avenç tecnològic arriba de la mà de la connexió remota i el corresponent monitoratge. A Salicru, l'oferim en els nostres equips, perquè tinguin un contacte directe amb **la nostra seu de Servei Tècnic**. La connectivitat es converteix ara en una eina fonamental per al manteniment predictiu, per programar els manteniments periòdics i per reaccionar àgilment davant condicions impròpies d'un funcionament correcte. Disposar d'un departament de Connected Software ens ha permès màxima autonomia i excel·lència en aquest camp.

La nostra àmplia gamma de **contractes de manteniment** s'adapta en horaris i modalitats perfectament a les necessitats dels nostres clients.

Cobertura Nacional

Alacant	Las Palmas de Gran Canaria	Sevilla
Barcelona	Madrid	València
Bilbao	Màlaga	Saragossa
Gijón	Palma	
La Corunya	Sant Sebastià	



Cobertura Internacional

Alemanya	Equador	Kuwait	República Txeca
Andorra	Egipte	Letònia	República Dominicana
Aràbia Saudita	El Salvador	Líbia	Romania
Algèria	Estats Units	Lituània	Rússia
Argentina	Estònia	Malàisia	Senegal
Àustria	França	Malta	Singapur
Bahrain	Grècia	Marroc	Síria
Bangladesh	Guatemala	Mauritània	Suècia
Bèlgica	Guinea Equatorial	Mèxic	Suïssa
Bielorússia	Holanda	Nicaragua	Tunísia
Bolívia	Hongria	Nigèria	Turquia
Brasil	Indonèsia	Noruega	Uruguai
Bulgària	Iran	Pakistan	Veneçuela
Colòmbia	Irlanda	Perú	Vietnam
Cuba	Itàlia	Polònia	Xile
Dinamarca	Jordània	Portugal	Xina
EUA	Kazakhstan	Regne Unit	Xipre





Services

TCO Optimitzat

En tot equip d'electrònica de potència existeixen elements amb una vida útil limitada, per això és necessari supervisar i revisar periòdicament aquests elements, amb la finalitat de prolongar tot el possible la vida operativa dels equips i minimitzar al màxim els inconvenients causats pel desgast. D'aquesta manera, la continuïtat del funcionament dels equips quedarà garantida sense cap incidència causada per fallades a escala interna.

Les vides útils detallades en aquest document provenen de mitjanes estadístiques i no són, en cap cas, valors absoluts i inamovibles, ja que, a part de la seva composició concreta, existeixen molts altres factors externs al dispositiu, com ara el règim de servei, la pol·lució de l'entorn o la temperatura de treball a la qual són sotmesos, afectant aquests factors directament i greument al resultat final.

Vegem una mica més en detall una explicació sobre els diversos elements fungibles.

Condensadors DC (electrolítics)

La seva naturalesa de fabricació, així com l'experiència, ens mostren que aquests elements han de ser substituïts abans que arribin al seu final de vida útil, estimada en uns 5 anys, o al primer símptoma de pèrdua de prestacions (excepte els utilitzats en sistemes modulars). El principal motiu de deteriorament sol venir pel desgast de la capa d'òxid de les plaques internes, a causa de les fluctuacions de tensió a què es veuen sotmesos (provocant l'estrenyiment de la mateixa capa) o per l'aparició i posterior expansió d'un punt de fuita a la mateixa placa, cosa que comportarà la reducció de la impedància estipulada.

Condensadors AC

Encara que de diferent construcció, el propòsit d'aquest altre tipus de condensadors és el mateix, així com les causes de fallada que presenten. En aquest cas, la detecció de fallada pot corroborar-se visualment

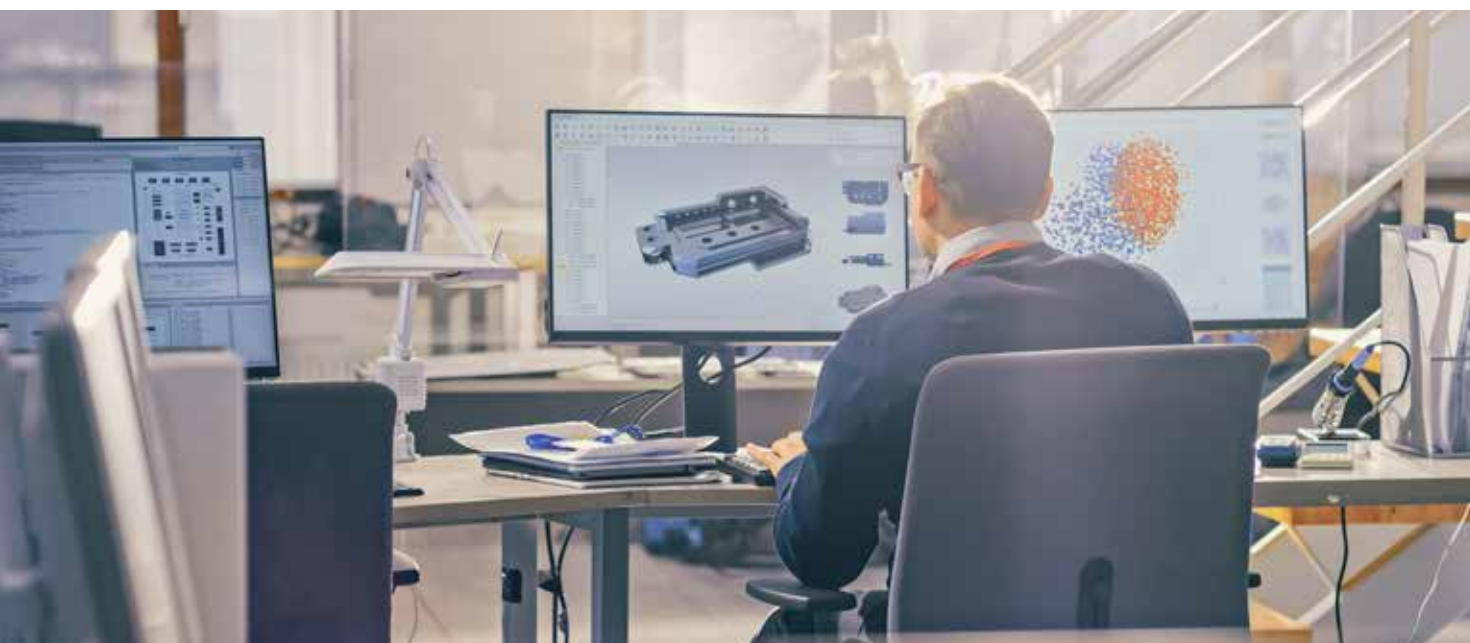
(a part de les pertinents comprovacions de manteniment) quan es detecti una deformació a la carcassa del condensador, deguda a la diferència de pressions del fluid intern amb l'exterior. Es recomana la substitució també al cap de 5 anys, aproximadament.

Condensadors DC i AC en SAI modulars

A causa de l'arquitectura d'aquests sistemes, els condensadors utilitzats en SAI modulars estan fabricats per poder brindar una vida útil estesa, les hores de funcionament dels quals en servei dupliquen les dels utilitzats en sistemes monobloc. Quan s'apropi a l'expectativa de vida estimada, es recomana comprovar l'estat dels condensadors de DC i AC per decidir si s'han de substituir o bé si es pot estendre el seu període de manteniment a causa de les condicions de treball en què han estat funcionant.

Ventiladors

La seva funció refrigerant els converteixen en un element que ens permet evitar altres problemes derivats de la sobretemperatura. És per això que, si tenen un funcionament incorrecte, comprometran la resta de components. En tractar-se d'un element essencialment mecànic i en constant moviment, l'acumulació de brutícia –conseqüència de l'efecte de succió– o el desgast del petit motor intern són les principals causes de fallada. El canvi s'ha d'efectuar cada 5 anys de servei.

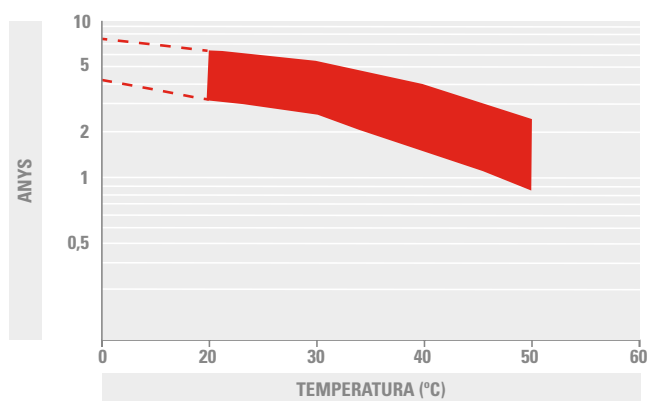


Bateries

Són els elements del SAI que han de rebre una atenció més estricta, a causa de la seva funcionalitat i, de vegades, de l'elevat nombre d'elements per equip (a més elements, més probabilitat estadística de fallada). Són també probablement els elements més susceptibles de ser alterats per factors externs. A tall d'exemple, en el gràfic podem veure com pot afectar una temperatura elevada al temps de vida de les bateries.

Les bateries de plom-àcid (Lead Acid), les utilitzades més freqüentment, tenen un temps de funcionament o vida útil que els fabricants de bateries solen fixar en el punt en què no poden suportar una càrrega apropiada, o quan la capacitat disponible de la bateria és igual o inferior al 70% de l'original. En termes generals, la vida útil de cada bateria ve marcada en les especificacions del fabricant i, en el nostre cas, en tenim de dos tipus: amb una vida útil de 5 anys, i amb una vida útil de 10 anys, havent-se de substituir als 3-4 anys i 6-8 anys respectivament.

Dependència de la vida útil de la bateria amb la temperatura

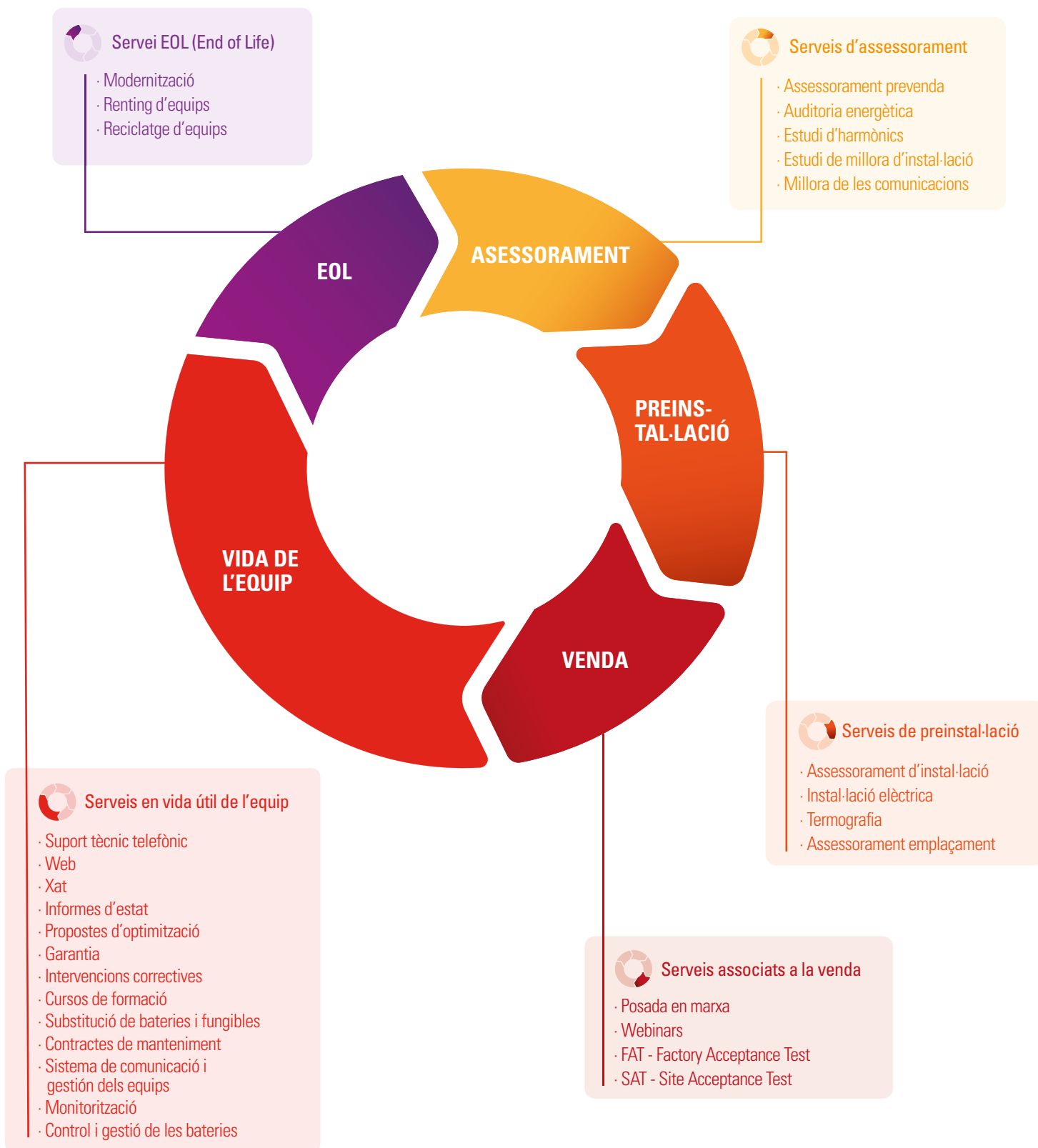


Es podrà observar la seva condició de desgast quan el conjunt de bateries no compleix el seu objectiu durant les comprovacions de manteniment rutinàries. Tot i que es pot identificar la fallada quan la sulfatació dels electròlits arriba a la part externa de la carcassa o bé desprenen una forta olor d'àcid, no s'hauria d'arribar a aquest punt, ja que ens trobaríem davant d'una situació de fallada extrema.



Catàleg de serveis

Els serveis de SALICRU no es limiten a l'actuació durant el funcionament del producte. En paral·lel a les etapes que configuren el *customer journey*, aportant els nostres anys d'experiència i basant-nos principalment en les necessitats del client, hem configurat un catàleg de serveis complet que garanteix la continuïtat de funcionament i la vostra tranquil·litat.





Serveis d'assessorament

ASSESSORAMENT PREVENDA

El nostre personal tècnic informarà i assessorarà els clients en l'elecció dels equips i opcions més adequades per a les seves aplicacions, necessitats i pressupost. Així mateix, també és possible fer demostracions de producte i seminaris de presentació de nous equips.

AUDITORIES ENERGÈTIQUES DE LES INSTAL·LACIONS

Per a qualsevol mena d'instal·lació i aplicació, un grup de professionals experts estudiarà i analitzarà tots els detalls de la vostra instal·lació. Una vegada realitzada, es lliurarà un informe detallat incloent:

- Estat de situació dels equips
- Consums i càrregues
- Principals paràmetres de la xarxa AC de baixa tensió. Anàlisi del dimensionament de la instal·lació elèctrica. Capacitat i tipus de sistema de refrigeració
- Revisió de les proteccions
- Taules i gràfics amb els resultats obtinguts: I, V, W, VA, THD, etc., així com conclusions i consells de millora

ESTUDI D'HARMÒNICS

Un cop identificats, el nostre personal tècnic s'encarregarà de la mesura i quantificació, amb la finalitat de dimensionar correctament la solució.

ESTUDIS DE MILLORA D'INSTAL·LACIÓ PER A LA RENOVACIÓ D'EQUIPS

Tenint en compte que l'entorn d'un equip pot variar durant el seu temps d'utilització –per exemple, incrementant la potència connectada, afegint càrregues de tipologia diferent de les de l'estudi inicial, etc.–, d'acord amb l'estat de sol·licitació actual del sistema, es plantegen estudis de millora del parc d'equips instal·lats.

MILLORA DE LES COMUNICACIONS

Assessorament i oferta per implementar, readaptar o millorar els sistemes de comunicacions i la connectivitat en equips o sistemes d'equips ja existents.



Serveis en fase de preinstal·lació

ASSESSORAMENT EN LA INSTAL·LACIÓ

Facilem documentació detallada relativa als elements de connexió, quadres de protecció, dimensions i condicions de l'entorn per evitar contratemps en la posada en marxa.

INSTAL·LACIONS ELÈCTRIQUES

Possibilitat d'assessorament i execució de la instal·lació elèctrica adequada al vostre equipament. D'aquesta manera assurem una adaptació perfecta amb el sistema d'alimentació escollit.

TERMOGRAFIES

Estudi tèrmic de la instal·lació i sistemes instal·lats per determinar el grau de sobreescalfament i recomanar possibles accions correctives o de redimensionament.

ASSESSORAMENT I AUDITORIA D'EMPLAÇAMENT

A petició del client es pot visitar la situació final de l'equip a instal·lar, buscar emplaçaments alternatius, valorar els mitjans i intervencions logístiques necessàries, realitzar mesures de reconfirmació i rebre un informe d'idoneïtat, previ a la recepció de l'equip.



Serveis associats a la venda

POSADA EN MARXA

Inclou l'engegada del sistema, l'ajustament dels paràmetres principals i un curs bàsic al personal de manteniment (segons model).

WEBINARS

SALICRU ofereix seminaris en línia per presentar els seus nous productes i divulgar informació tècnica de valor.

FAT (Factory Acceptance Test)

Validació d'equips a les nostres instal·lacions seguint les pautes de test determinades pel client, amb la participació d'un ampli equip de tècnics, incloent-hi departament tècnic comercial, departament de test, Product Manager i Servei Tècnic, segons convingui. El preu variarà en funció del llistat de proves a realitzar.

SAT (Site Acceptance Test)

Validació d'equips a l'emplaçament final del producte, juntament amb els nostres tècnics, seguint el guió de proves determinat pel client i d'acord amb les especificacions tècniques requerides en el moment de l'oferta. El preu variarà en funció del llistat de proves a realitzar i de l'emplaçament.



Serveis durant la vida útil de l'equip

SUPORT TÈCNIC TELEFÒNIC

Per defecte, i sense necessitat de contractar cap servei, el nostre departament **SST** és a la vostra disposició. Amb una trucada al nostre telèfon, un membre del nostre personal tècnic us orientarà sobre la possible causa de l'avaría i, si s'escau, reservareu dia i hora per a una intervenció (+34 93 848 24 00).

WEB

Sempre posant la nostra vocació de servei per davant, **SALICRU** posa a disposició dels seus clients una completa web on es facilita tant el contacte amb l'assistència tècnica, com consultes comercials i la descàrrega de programari o documentació com whitepapers, manuals, catàlegs, etc. (www.salicru.com)



XAT

Servei en línia, disponible al web de **SALICRU** (www.salicru.com) perquè els nostres clients puguin contactar amb els serveis d'atenció al client, tan comercial com servei i suport tècnic, resolent consultes de tota classe.

MONITORATGE

El sistema de monitoratge remot **NIMBUS** està compost per 3 àmbits: la targeta Nimbus Card (Sistemes Linux integrats) ubicada a l'interior dels equips de **Salicru** i connectada a internet, sigui mitjançant la xarxa corporativa del client o opcionalment mitjançant un router 3G/4G; el **Nimbus Cloud**, que és el sistema que recull, organitza i distribueix els sensors i alarmes que envien els equips de **Salicru**, i l'equip d'enginyers del Servei de Suport Tècnic de **Salicru** que ofereixen un servei 24/7 donant resposta als clients més exigents, oferint en tot moment el servei adequat a la modalitat de contracte de servei adquirit.

Tota aquesta informació està disponible mitjançant l'app Nimbus-cloud o la versió web.

INFORME D'ESTAT

Sigui a través del monitoratge continu o mitjançant visites *in situ* del nostre equip tècnic, facilitem informes detallats del funcionament i estat de l'equip i de la instal·lació.

PROPOSTES D'OPTIMITZACIÓ

Mitjançant l'anàlisi dels informes de funcionament i estat dels equips, extraïem informació que ens permet anticipar-nos a futures necessitats, proporcionant als nostres clients recomanacions i propostes de millora per a l'optimització de les solucions.





Serveis durant la vida útil de l'equip

GARANTIA

Durant els períodes de garantia i garantia estesa, el nostre servei tècnic oferirà l'assistència adequada segons la tipologia i la dimensió de l'equip. Els serveis poden consistir en substitució, enviament a les nostres instal·lacions per a reparació o reparació in situ.

INTERVENCIÓ CORRECTIVES

Són totes aquelles intervencions in situ necessàries per a la reparació d'una avaria. Reparació dels equips en qualsevol punt d'Espanya, mitjançant una extensa xarxa de serveis tècnics autoritzats. En la resta del món, segons la cobertura internacional.

CURSOS DE FORMACIÓ

La formació impartida per **SALICRU** us ajudarà a explotar el vostre sistema d'energia amb seguretat: harmònics, règim de neutre, programari de comunicació, supervisió elèctrica, etc.

SALICRU posa a la vostra disposició la seva llarga experiència de sis dècades en el sector de l'electrònica de potència, un sector en constant evolució. Per això, els cursos són idonis tant per a qui no disposi de coneixements específics en aquest tipus de productes com per a aquells que necessitin renovar-los o actualitzar-los.

Relació de cursos

Els cursos de formació més habituals són els següents:

<i>Estabilitzadors</i>	1 dia
<i>SAI monofàsics</i>	1 dia per sèrie
<i>SAI trifàsics</i>	2 dies per sèrie
<i>Variadors</i>	1 dia
<i>Inversors solars</i>	1 dia
<i>Rectificadors</i>	2 dies per sèrie

Característiques generals dels cursos

- En cada sessió de formació s'ofereix una completa documentació per al seguiment del curs. Cal que reserveu amb una anticipació mínima de 30 dies naturals.
- **SALICRU** es reserva el dret de cancel·lació del curs en cas de no disposar d'un mínim d'assistència.
- Els cursos es faran a les nostres instal·lacions centrals.
- És possible oferir cursos de formació *in company* sota demanda.
- Consulteu les condicions específiques de cada curs.

SUBSTITUCIÓ DE BATERIES I COMPONENTS FUNGIBLES

Les bateries són dispositius d'emmagatzematge d'energia amb una vida limitada. Com hem vist anteriorment, es dissenyen per assolir uns objectius determinats de durada, cicle, disponibilitat d'energia, estanquitat, etc., però el compliment d'aquests valors està fortament supeditat a unes condicions òptimes d'entorn i d'utilització.

El mateix succeeix amb els altres components fungibles, també revisats anteriorment (generalment condensadors i ventiladors), sotmesos a estrès tèrmic, desgast electroquímic o desgast físic.

Encara que els equips d'electrònica de potència duen a terme proves cada vegada més avançades, **SALICRU** recomana expressament no deixar de banda les intervencions de manteniment dels nostres tècnics. Una bona inspecció física i visual sol aportar informació que fàcilment passa desapercibuda als resultats de l'autotest.

SALICRU treballa amb els principals fabricants de components i pot subministrar qualsevol element de reposició de la mateixa especificació i qualitat instal·lada. Si el client ho precisa, **SALICRU** s'encarregarà de la substitució de components a l'emplaçament de l'equip.

En el cas de les bateries, el nostre servei de prova i reposició inclou proves a casa del client, verificant les condicions de cada element de la bateria, la capacitat total de tot el grup i el temps de vida restant. Aquest tipus de comprovacions es poden adquirir per separat o com a part dels nostres plans de manteniment.





Serveis durant la vida útil de l'equip

CONTRACTES DE MANTENIMENT

Tot equip electrònic necessita un manteniment periòdic que garanteixi un major rendiment davant les perturbacions de la xarxa (talls de subministrament, sobretensions, etc.).

Amb aquest objectiu, SALICRU us ofereix els serveis d'un ampli i expert equip humà de professionals tècnics. El personal tècnic sempre és al vostre costat per oferir-vos un servei ràpid i de qualitat davant possibles incidències en els vostres equips, fins i tot abans que puguin ocórrer.

Visites preventives i correctives

A partir de la finalització de la garantia, SALICRU disposa de diferents modalitats de manteniment, que inclouen intervencions de tipus preventiu i correctiu.

· Visites preventives

Aquestes intervencions garanteixen al client una major seguretat de cara a la conservació i el bon funcionament dels equips. Totes les modalitats de manteniment inclouen una visita preventiva anual durant la qual tècnics especialitzats realitzen una sèrie de verificacions, comprovacions i ajustaments en els sistemes.

· Visites correctives

Les visites de manteniment o reparació de tipus correctiu estan incloses dins de totes les modalitats de manteniment, essent aquestes il·limitades. Això vol dir que SALICRU revisarà els equips en cas d'avaría tantes vegades com sigui necessari.



Segons horari d'atenció

CONTRACTE DE MANTENIMENT

HORARI D'ATENCIÓ TELEFÒNICA PREFERENCIAL

HORARI D'ASSISTÈNCIA TÈCNICA

DIES

LV8	Dilluns a dijous 08:00h - 18:00 h / Divendres 08:00 h - 15:00 h (Excepte dies festius)	En un termini de 24 h	Dilluns - Divendres
LD24	00:00 h - 24:00 h	El mateix dia de l'avis	Dilluns - Diumenge

Configuració contractes de manteniment

En una àmplia oferta d'horaris i modalitats, els contractes de Manteniment (CM) oferts per SALICRU asseguren el màxim rendiment i l'optimització de la vida útil dels seus sistemes d'energia.

Els avantatges dels CM inclouen tracte de preferència, màxima rapidesa d'intervenció, assessorament in situ per tècnics qualificats, informes i anàlisis detallades, etc.

Per a la seva configuració haureu d'escollir la franja horària d'atenció i el tipus de servei desitjats.

HORARI D'ATENCIÓ



LV8

LD24

MODALITAT DE SERVEI



VP

OO

M0

OB

FO

MB

FB

FV





Segons els serveis inclosos

MODALITAT	1 VISITA PREVENTIVA	VISITES CORRECTIVES	MÀ D'OBRA	BATERIES	MATERIALS	FUNGIBLES ⁽¹⁾	CANVI D'EQUIP
VP	●	—	—	—	—	—	—
00	●	●	●	—	—	—	—
M0	●	●	●	—	●	—	—
0B	●	●	●	●	—	—	—
F0	●	●	●	—	●	●	—
MB	●	●	●	●	●	—	—
FB	●	●	●	●	●	●	—
FV	—	—	—	—	—	—	●

(●) Inclòs (-) No inclòs (1) Condensadors, ventiladors i font d'alimentació

VP	<ul style="list-style-type: none"> · 1 visita de manteniment preventiva anual · No inclou visites correctives · No inclou bateries, materials i fungibles · 10% de descompte en el canvi de las bateries, materials i fungibles 						
00	<ul style="list-style-type: none"> · 1 visita de manteniment preventiva anual · Totes les visites correctives que siguin necessàries, de forma il·limitada · No inclou les visites fora de l'horari laboral establert 			<ul style="list-style-type: none"> · No inclou bateries, materials i fungibles · 10% de descompte en el canvi de les bateries, materials i fungibles 			
M0	<ul style="list-style-type: none"> · 1 visita de manteniment preventiva anual · Totes les visites correctives que siguin necessàries, de forma il·limitada · No inclou les visites fora de l'horari laboral establert 			<ul style="list-style-type: none"> · Inclou els materials, substituïts en cas d'avaría, tantes vegades com calgui · No inclou bateries i fungibles · 10% de descompte en el canvi de les bateries i fungibles 			
0B	<ul style="list-style-type: none"> · 1 visita de manteniment preventiva anual · Totes les visites correctives que siguin necessàries, de forma il·limitada · No inclou les visites fora de l'horari laboral establert · Inclou les bateries, realitzant qualsevol canvi en cas que n'hi hagués cap de defectuosa 			<ul style="list-style-type: none"> · Canvi TOTAL de bateries al final de la seva vida útil · No inclou materials i fungibles · 10% de descompte en el canvi de materials i fungibles 			
F0	<ul style="list-style-type: none"> · 1 visita de manteniment preventiva anual · Totes les visites correctives que siguin necessàries, de forma il·limitada · No inclou les visites fora de l'horari laboral establert 			<ul style="list-style-type: none"> · Inclou materials i fungibles, substituïts en cas d'avaría, tantes vegades com calgui · No inclou les bateries · 10% de descompte en el canvi de bateries 			
MB	<ul style="list-style-type: none"> · 1 visita de manteniment preventiva anual · Totes les visites correctives que siguin necessàries, de forma il·limitada · No inclou les visites fora de l'horari laboral establert · Inclou les bateries, realitzant qualsevol canvi en cas que n'hi hagués cap de defectuosa 			<ul style="list-style-type: none"> · Canvi TOTAL de bateries al final de la seva vida útil · Inclou materials, substituïts en cas d'avaría, tantes vegades com calgui · No inclou els fungibles · 10% de descompte en el canvi de fungibles 			
FB	<ul style="list-style-type: none"> · 1 visita de manteniment preventiva anual · Totes les visites correctives que siguin necessàries, de forma il·limitada · No inclou les visites fora de l'horari laboral establert · Inclou les bateries, realitzant qualsevol canvi en cas que n'hi hagués cap de defectuosa 			<ul style="list-style-type: none"> · Canvi TOTAL de bateries al final de la seva vida útil · Inclou materials i fungibles, substituïts en cas d'avaría, tantes vegades com calgui 			
FV	<ul style="list-style-type: none"> · Inclou canvi d'equip en cas d'avaría · Inclou canvi d'equip en la fi de vida útil 						



Serveis durant la vida útil de l'equip

SISTEMES DE COMUNICACIÓ I GESTIÓ DELS EQUIPS

Disposem d'una gran varietat d'opcionals –software i hardware– per a la gestió dels equipaments i la realització de l'apagada controlada dels equips connectats, sota qualsevol sistema operatiu.

Els més importants són:

· Adaptadors de Software

Aquest sistema consisteix en la gestió i monitoratge en temps real del SAI, cosa que permet tenir-ho tot en tot moment sota control total, en remot, mitjançant un software instal·lat en un PC/Servidor o adaptador Ethernet/SNMP.

SALICRU ofereix aquesta solució completa amb els softwares UPSMAN, UNMS II, RCCMD, WINPOWER, UPSMON POWERMASTER y VIEWPOWER, i els diferents adaptadors Ethernet/SNMP disponibles per cadascuna de les sèries de SAI.

· NIMBUS

Sistema de gestió i monitoratge individual i grupal de SAI, amb APP mòbil i WEB, amb avançat sistema d'alarmes, possibilitat de fer tests en remot, notificació de recomanacions, etc.

· SNMP / Web Manager

Es tracta d'una sèrie de targetes externes destinades al control i monitoratge d'entorns SNMP (Protocol de Gestió de Xarxa Única) i Web.

· Sensors

Especialment dissenyats per ser connectats directament a les entrades/sortides del SENSORMANAGER.

· UNMS II - UPS Network Management System

Programari per a un monitoratge fàcil de la potència distribuïda en xarxa, fàcilment adaptable a les necessitats concretes d'un usuari.

· UPS Management Software

Són una sèrie de mòduls client/servidor per a xarxes i estacions de treball locals amb els quals monitorar l'estat de les fonts del sistema i realitzar els ajustos pertinents davant dels canvis que es produeixin.

CONTROL, GESTIÓ, MONITORATGE I MANTENIMENT DE LES BATERIES - BACS II

L'estat de cada element de la bateria és clau per al bon funcionament del sistema. Mitjançant aquesta solució, podreu disposar íntegrament de l'autonomia de la vostra bateria, optimitzar la seva vida útil, conèixer el seu estat de funcionament, predir fallades, etc.

BACS II és un sistema dissenyat per monitorar i controlar les bateries de forma individual o en blocs d'acumuladors, subministrant un procés de càrrega simètrica.

- Anàlisi intensiva i exhaustiva en una sola bateria del sistema d'alimentació
- Disponible per a fins a 3 grups de bateries de plom estanc (2-4 V, 6 V i 12 V) amb capacitats entre 7 Ah i 5.000 Ah
- Increment de la durabilitat i capacitat del conjunt de bateries, les bateries es podran utilitzar fins al final de la seva vida útil
- No són necessàries les substitucions del conjunt sencer de bateries com a mesura preventiva
- Evita fallades inesperades o inadvertides en bateries, optimització de la capacitat de les bateries





Serveis associats a la fi de vida

MODERNITZACIÓ

Sota demanda, SALICRU valora la potencial adequació d'un equip a nous requisits, sempre que fos necessari. Alguns exemples podrien ser l'adequació a noves tensions de xarxa en el cas d'una deslocalització de producció cap a un país amb diferents tensions o freqüències, una adaptació a noves normatives, un canvi de grau de protecció IP, etc.

RÈNTING

En molts casos pot ser necessari disposar temporalment d'un sistema de *backup* o de càrrega de bateries. Aquesta necessitat pot venir determinada, per exemple, per una instal·lació provisional després

d'un incident, una necessitat imminent quan el pressupost d'inversió ja està exhaurit i és necessari esperar al següent exercici per fer la compra, etc. però una situació en què cal mantenir la protecció sí o sí. Una acció d'emergència que pugui necessitar suport d'energia com podria ser un hospital de campanya.

RECICLATGE

SALICRU pot encarregar-se de gestionar la retirada d'equips i bateries, evitant al client l'esforç que li pot suposar desconèixer el procediment adequat per als components de l'electrònica de potència.



SALICRU

Avda. de la Serra 100
08460 Palautordera
BARCELONA
Tel. +34 93 848 24 00
salicru@salicru.com
SALICRU.COM

DELEGACIONS I SERVEI I SUPORT TÈCNIC (SST)

ALACANT	LAS PALMAS DE GRAN CANARIA	SANTA CRUZ DE TENERIFE
BARCELONA	MADRID	SEVILLA
BILBAO	MÀLAGA	VALÈNCIA
GIJÓN	PALMA DE MALLORCA	SARAGOSSA
LA CORUNYA	SANT SEBASTIÀ	

SOCIETATS FILIALS

AUSTRÀLIA	HONGRIA	PERÚ	XINA
EMIRATS ÀRABS UNITS	MARROC	PORTUGAL	
FRANÇA	MÈXIC	REGNE UNIT	

RESTA DEL MÓN

ALEMANYA	DINAMARCA	ITÀLIA	REPÚBLICA DOMINICANA
ANDORRA	EMIRATS ÀRABS UNITS	JORRAT	ROMANIA
ARÀBIA SAUDITA	ECUADOR	KUWAIT	RÚSSIA
ARGÈLIA	EGIPTE	LETÒNIA	SENEGAL
ARGENTINA	ELS SALVADOR	LÍBIA	SINGAPUR
ÀUSTRIA	ESTATS UNITS	LITUÀNIA	SÍRIA
BANGLADESH	ESTÒNIA	MALÀISIA	SUÈCIA
BAHRÉIN	FILIPINES	MALTA	SUISSA
BÈLGICA	FINLÀNDIA	MAURITÀNIA	TUNÍSIA
BIELORRÚSSIA	GRÈCIA	NICARAGUA	TURQUIA
BOLÍVIA	GUATEMALA	NIGÈRIA	UCRÀNIA
BRASIL	GUINEA EQUATORIAL	NORUEGA	URUGUAI
BULGÀRIA	HOLANDA	PAKISTAN	VENEÇUELA
COLOMBIA	INDONÈSIA	PANAMÀ	VIETNAM
COSTA D'IVORI	IRAN	POLÒNIA	XILE
CUBA	IRLANDA	REPÚBLICA TXECA	XIPRE

Gamma de Productes

Sistemes d'Alimentació Ininterrompuda (SAI/UPS)

Inversors Solars

Variadors de Freqüència

Sistemes DC

Transformadors i Autotransformadors

Estabilitzadors de Tensió

Regletes protectores

Bateries

