

U31

MICRÓFONO DE  
CONEXIÓN USB



Manual del propietario

**SAMSON®**

## **Contenido**

|                                |       |
|--------------------------------|-------|
| Introducción . . . . .         | 1     |
| Características UB1 . . . . .  | 2     |
| Instalación del UB1 . . . . .  | 3 - 6 |
| Manejo del UB1 . . . . .       | 7 - 8 |
| Especificaciones UB1 . . . . . | 9     |

ESTE DISPOSITIVO CUMPLE CON LA PARTE 15 DE LAS NORMAS FCC CLASE B. SU OPERACIÓN ESTÁ SUJETA A LAS DOS CONDICIONES SIGUIENTES: (1) ESTE DISPOSITIVO NO DEBE OCASIONAR INTERFERENCIA PERJUDICIAL, Y (2) ESTE DISPOSITIVO DEBE ACEPTAR CUALQUIER INTERFERENCIA RECIBIDA, INCLUYENDO INTERFERENCIAS QUE PUEDAN CAUSAR UN FUNCIONAMIENTO NO DESEADO. APTO PARA USO DOMÉSTICO O PROFESIONAL.

Copyright 2005-2007, Samson Technologies Corp.

Impreso en septiembre de 2007 v1.0

Samson Technologies Corp.  
278-B Duffy Ave.  
Hicksville, Nueva York 11801  
Teléfono: 1-800-3-SAMSON (1-800-372-6766)  
[www.samsontech.com](http://www.samsontech.com)

# Introducción

¡Felicitaciones por su compra del micrófono de superficie USB Samson UB1! El UB1 es un micrófono de superficie de perfil bajo, de montaje en superficie que presenta un elemento condensador de carga fija junto con un convertidor analógico a digital de alta calidad integrado y una salida USB. El UB1 es ideal para montar en superficies planas como mesas de salas de conferencias, podios y altares, así como para colgar en techos y paredes. El diseño mínimamente intrusivo permite que el micrófono se utilice en aplicaciones donde se desea poca visibilidad. El UB1 cuenta con un elemento condensador cargado permanentemente con un patrón de captación medio omnidireccional. Debido a que el UB1 es omnidireccional, proporciona una captación lineal en un patrón de 360 grados, lo que permite que la unidad se coloque en el centro de una mesa de conferencias para recoger a todos los que estén sentados. Aunque el UB1 es de tamaño muy pequeño, todos los componentes electrónicos están contenidos dentro del cuerpo, lo que elimina la necesidad de cualquier paquete de componentes electrónicos externos. El UB1 es perfecto para grabar su podcast, conferencia, reunión o cualquier fuente de audio acústico en su software de grabación favorito. Simplemente conecte el cable USB suministrado, inicie su software y comience a grabar. El UB1 reproduce fielmente una variedad de fuentes de sonido que incluyen voces, instrumentos acústicos y platillos de techo, por nombrar algunos. Se agrega una almohadilla de goma de neopreno pesado a la parte inferior de la unidad para desacoplar el micrófono de la superficie, lo que ayuda a reducir el ruido de captación no deseado. El UB1 está construido con una construcción de fundición a presión de alta resistencia con rejilla de acero reforzado. Se incluyen prácticos orificios de montaje y herrajes para colgar en paredes o techos. Un acabado negro mate de baja reflectancia realza el estilo minimalista y elegante.

En estas páginas, encontrará una descripción detallada de las características del micrófono de superficie USB UB1, así como instrucciones paso a paso para su configuración y uso, y especificaciones completas. También encontrará una tarjeta de garantía adjunta; no olvide completarla y enviarla por correo para que pueda recibir asistencia técnica en línea y podamos enviarle información actualizada sobre estos y otros productos Samson en el futuro. Además, asegúrese de visitar nuestro sitio web ([www.samsontech.com](http://www.samsontech.com)) para obtener información completa sobre nuestra línea completa de productos.

Con el cuidado adecuado, su UB1 funcionará sin problemas durante muchos años. Le recomendamos que registre su número de serie en el espacio provisto a continuación para referencia futura.

Número de serie: \_\_\_\_\_

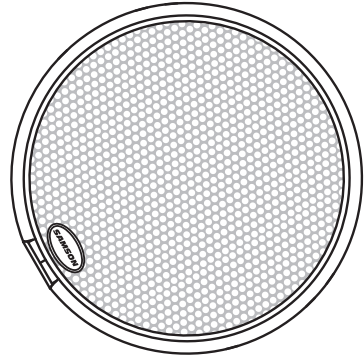
Fecha de compra: \_\_\_\_\_

Si alguna vez su unidad requiere servicio, debe obtener un número de autorización de devolución (RA) antes de enviar su unidad a Samson. Sin este número, la unidad no será aceptada. Llame a Samson al 1-800-3SAMSON (1-800-372-6766) para obtener un número de autorización de devolución antes de enviar su unidad. Conserve los materiales de embalaje originales y, si es posible, devuelva la unidad en la caja y los materiales de embalaje originales. Si compró su producto Samson fuera de los Estados Unidos, comuníquese con su distribuidor local para obtener información y servicio sobre la garantía.

# Características UB1

## Características UB1

- Condensador "límite" de montaje en superficie con salida digital USB.
- Compatible con cualquier estación de trabajo de audio digital basada en computadora.
- La reproducción de sonido extremadamente detallada lo hace ideal para grabar voces, instrumentos acústicos y casi cualquier otra fuente de sonido.
- Convertidor AD de alta calidad con 16 bits, frecuencia de muestreo de 48 K.
- Funciona con controladores de sistema universales para MAC y PC.
- Patrón de captación omnidireccional.
- Construcción sólida de fundición a presión.
- Cable USB de 10 pies (3 m) incluido.



## **Instalación del UB1**

*La instalación del UB1 es un procedimiento sencillo que solo lleva unos minutos. Dado que el UB1 es compatible con USB, puede utilizar una MAC o una PC, conectar el cable USB incluido y enchufar y reproducir. Podrá controlar su UB1 utilizando los controles de interfaz de audio estándar en el sistema operativo MAC o Windows. Encontrará instrucciones detalladas sobre la configuración con Windows y MAC OS en las siguientes secciones de este manual.*

# Instalación del UB1

## Introducción a Windows XP

1. La primera vez que conecte el UB1 a un puerto USB, Windows instalará los controladores universales para ese puerto. Aparecerá una sugerencia de globo que le indicará que ha encontrado el códec de audio USB (figura 1).



Figura 1

2. Cuando termine de instalar los controladores, dirá "Su nuevo hardware está instalado y listo para usar" (figura 2).



Figura 2

Nota: Este globo no volverá a aparecer para el mismo puerto USB.

3. El volumen se puede cambiar yendo al Panel de control y abriendo Dispositivos de sonido y audio (figura 3).

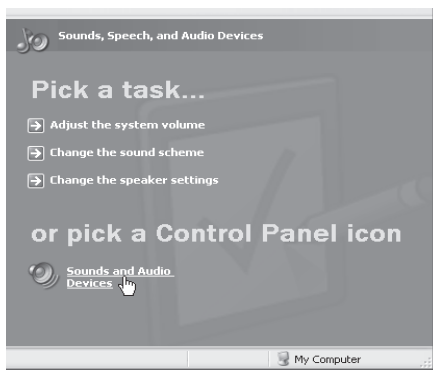


Figura 3

# Instalación del UB1

## Introducción a Windows XP - continuación

4. Para usar el UB1 como su dispositivo de entrada predeterminado (para programas como Sound Recorder), asegúrese de que esté configurado para grabar en la pestaña Audio (figura 4).
6. La ganancia interna controlada por computadora se puede configurar presionando el botón Volumen (figura 5).



Figura 4

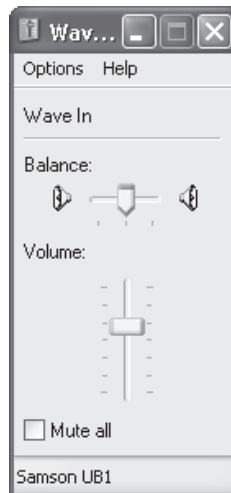


Figura 5

# Instalación del UB1

## Introducción a MAC OS X

El siguiente ejemplo es para configurar el UB1 en MAC OS X.

1. Conecte el micrófono. El LED se iluminará para indicar que está recibiendo alimentación USB. El MAC reconocerá el dispositivo de audio USB e instalará automáticamente un controlador universal.
2. Para seleccionar el UB1 como la entrada de audio de la computadora, abra las Preferencias del sistema desde el dock o el menú principal de Apple (figura 1).
3. A continuación, abra la preferencia de sonido (figura 2).
4. Ahora, haga clic en la pestaña Entrada y seleccione UB1 (figura 3).

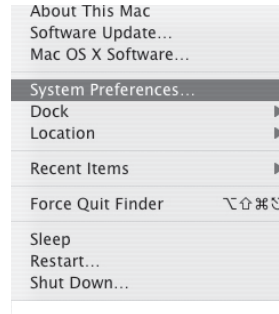


Figura 1

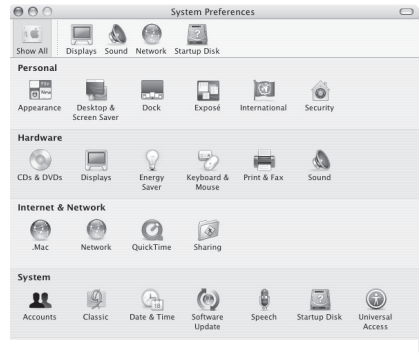


Figura 2

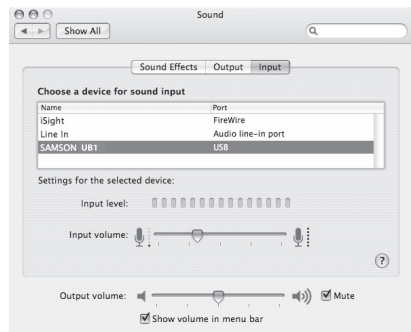


Figura 3



# Manejo del UB1

## Encendido del UB1

El UB1 es un micrófono de condensador y, como todos los micrófonos de condensador, tiene componentes electrónicos internos que requieren una fuente de alimentación activa. Los condensadores de estudio tradicionales casi siempre funcionan con una fuente de alimentación fantasma que generalmente se deriva de la mesa de mezclas. El UB1 recibe su alimentación del bus USB. Simplemente conecte el micrófono al puerto USB de la computadora y el micrófono estará listo para funcionar. El UB1 cuenta con un LED de encendido, que se iluminará cuando haya alimentación USB.

## Patrón polar

Cada micrófono tiene un patrón polar característico que determina qué tan bien acepta o rechaza la señal proveniente de varias áreas alrededor del micrófono. Por ejemplo, los micrófonos unidireccionales o cardioideos están diseñados específicamente para aceptar la mayor parte de la señal que viene directamente desde el frente y rechazar la señal que viene desde atrás o desde un lado. Por el contrario, los micrófonos omnidireccionales aceptan todas las señales independientemente de dónde se originen esas señales (frente al micrófono, detrás de él, al lado, etc.). El patrón de captación utilizado por el UB1 es omnidireccional (como se muestra en la página 9). Por esta razón, el UB1 sobresale en entornos donde se desea capturar el sonido desde todas las direcciones alrededor del micrófono. El UB1 captará el sonido en un patrón de 360 grados, lo que lo hace ideal para colocarlo en el centro de una mesa de conferencias para grabar una reunión. El patrón polar también determina qué tan propenso es un micrófono en particular a inducir acoples. El acople es ese desagradable aullido característico que se produce cuando un micrófono se coloca demasiado cerca de un altavoz: la señal del altavoz se alimenta al micrófono, luego al altavoz, luego al micrófono, una y otra vez hasta que se escucha un tono oscilante generado. Debido a que el UB1 es omnidireccional, se debe considerar una atención especial a la ubicación del micrófono y los altavoces en las aplicaciones de sonido en vivo.

## Colocación del micrófono

El UB1 fue diseñado principalmente para su uso en una superficie plana como una mesa de conferencias, colgado en una pared o en una casa de culto, en el altar. Para maximizar la calidad del sonido, debe prestar especial atención a la ubicación de su UB1 y cómo está posicionado para el instrumento o vocalista que está microfoneando. Dado que el UB1 es omnidireccional, el micrófono captará el sonido en un patrón de 360 grados, esencialmente captando en todas las direcciones. A menudo, esta es una buena solución en una situación de conferencia, ya que el UB1 responderá en todas partes de la mesa. Todos los micrófonos, especialmente los unidireccionales o cardioideos, exhiben un fenómeno conocido como "efecto de proximidad". En pocas palabras, el efecto de proximidad es un cambio resultante en la respuesta de frecuencia de un micrófono en función de la posición de la cápsula del micrófono en relación con la fuente de sonido. Generalmente, obtendrá un refuerzo de graves cuando se acerque. Cuando apunte un micrófono cardioide directamente a la fuente de sonido (en el eje), obtendrá la mejor respuesta de frecuencia, sin embargo, cuando comience a apuntar el micrófono ligeramente hacia afuera (fuera del eje), notará que la respuesta de baja frecuencia disminuirá y el micrófono comenzará a sonar más débil. Sin embargo, dado que el UB1 es omnidireccional, exhibe muy poco efecto de proximidad.

# Manejo del UB1

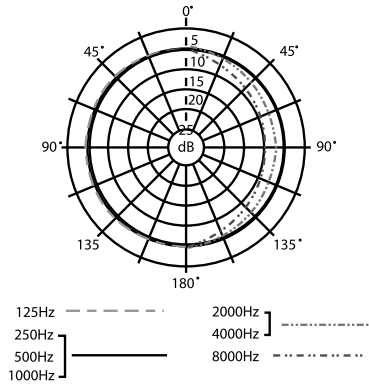
## Configuración del nivel de señal

Puede ajustar la etapa de ganancia de entrada analógica interna controlada digitalmente del UB1 usando el software UB1, o puede controlar la ganancia de entrada usando el control de software en el sistema operativo de su computadora y / o estación de trabajo de audio digital. De cualquier manera, el propósito del control de recorte del micrófono es optimizar la cantidad de buena señal para cualquier ruido asociado. Un buen preamplificador de micrófono, como el panel de control del software UB1, también tendrá indicadores LEVEL o CLIP. Para establecer un buen nivel en el micrófono, coloque el UB1 frente a la fuente de sonido deseada y suba lentamente el control de ajuste de entrada hasta que vea que se enciende el indicador CLIP o Peak. Luego, gire el control de compensación de entrada hacia abajo hasta que el indicador no se encienda más.

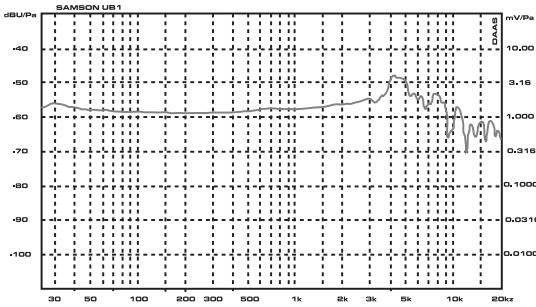
## Instalación UB1

El UB1 se puede instalar en casi cualquier superficie plana. Simplemente coloque la unidad en una mesa de conferencias, un altar o un escenario de sonido. Para el montaje empotrado en una pared o en el techo, puede utilizar los orificios de montaje que se encuentran en la parte posterior del micrófono. Tenga cuidado de no cubrir ninguna parte del elemento del micrófono con la mano ni con ningún otro objeto. Además, tenga en cuenta un fenómeno llamado efecto de proximidad, como se explica en la página 6, que provoca un cambio notable en la respuesta de frecuencias del micrófono.

# Especificaciones UB1



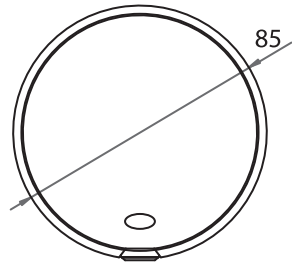
*Patrón polar UB1*



*Respuesta de frecuencia UB1*

## Especificaciones UB1

|                         |                           |
|-------------------------|---------------------------|
| Tipo de elemento        | Condensador de carga fija |
| Patrón polar            | omnidireccional           |
| Respuesta de frecuencia | 30 - 18000Hz              |
| SPL                     | 127dB                     |
| Rango dinámico          | 103dB                     |
| Relación S / N          | 70dB                      |
| Fuente de alimentación  | alimentación por bus USB  |



*Las especificaciones están sujetas a cambios sin previo aviso.*

Samson Technologies Corp.  
278-B Duffy Ave.  
Hicksville, Nueva York 11801  
Teléfono: 1-800-3-SAMSON (1-800-372-6766)  
[www.samsontech.com](http://www.samsontech.com)