

ใหม่ ไม้เชิงชาย เอสซีจี
รุ่น โมเดิร์นสลิม สีซีเมนต์

“ เฉียง บาง ที่สุดของดีไซน์
ตอบโจทย์บ้านทุกสไตล์ ”

- ❑ ดีไซน์ใหม่ ทรงดทรงเว้า ให้เชิงชายดู SLIM
- ❑ เฉียงบาง เพียง 1.5 ซม. แต่ยังคงแข็งแรง
- ❑ น้ำหนักเบา ยก เอะง่าย ไม่พลั้ง ด้วยเทคโนโลยี
- ❑ ตอบโจทย์ทรนบ้านทุกสไตล์



หนาเพียง 1.5 ซม.

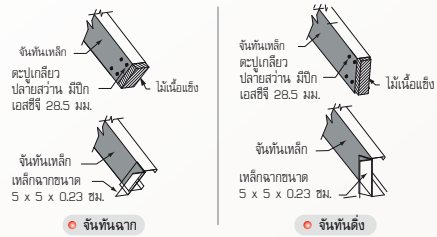
ไม้เชิงชาย เอสซีจี รุ่น โมเดิร์นสลิม เียบบบางที่สุด ด้วยดีไซน์ใหม่ที่ทรวดทรงงอ ให้เชิงชายดูโมเดิร์น บางสลิม เพียง 1.5 ซม. แต่ยังคงความแข็งแรง ทนทุกสภาพอากาศ และน้ำหนักเบา ยก เจาะยิ่งง่าย ไม้พิ้ว ด้วยสูตร ซูเปอร์โมเลกุล โกร๊ โมเลกุล โมเดิร์น ตบโจทย์เกณฑ์บ้านได้ทุกสไตล์



สินค้า	สี	ขนาด (ซม.)	น้ำหนัก (กก./แผ่น)	จำนวน การใช้งาน (แผ่น/ตร.ม)
ไม้เชิงชาย เอสซีจี รุ่น โมเดิร์นสลิม	สีซีเมนต์	21 x 300 x 1.5	13.4	1.58

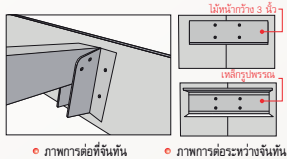
เทคนิคการติดตั้งเชิงชาย

การติดตั้งจันทัน



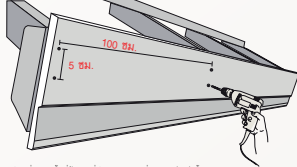
คำแนะนำ : ใช้จันทันขนาดไม่เกิน 10 ซม.

- ติดตั้งไม้ยาว 30 ซม. เข้ากับปลายจันทัน และยึดด้วยตะปูเกลียว ปลายส่วนมีปีก เอสซีจี 28.5 มม. หรือใช้เหล็กฉากติดตั้งแบบตั้งฉากกับแนวจันทัน (รูบ๊วย) หรือติดตั้งแบบแนวตั้งกับแนวจันทัน (รูบ๊วย)



- กรณีการต่อไม้เชิงชาย เอสซีจี รุ่น โมเดิร์นสลิม ที่จันทัน (โดยการตัด 45 องศา) ให้ใส่ประกับ 2 ตัว แล้วยึดด้วยตะปูเกลียว ปลายส่วนมีปีก 45 มม. จำนวน 4 ตัว
- กรณีการต่อไม้เชิงชาย เอสซีจี รุ่น โมเดิร์นสลิม ระหว่างจันทัน (โดยการตัด 45 องศา) ใช้ไม้หน้ากว้าง 3 นิ้ว ยาว 30 ซม. ประกอบด้านหลังบริเวณรอยต่อและยึดด้วย ตะปูเกลียว ปลายแหลม เอสซีจี 38 มม. จำนวน 4 ตัว (ต้องทำการเจาะนำก่อน) หรือใช้เหล็กรูปพรรณ / โครงถักลาโนซ์ C-74 และ U76 เอสซีจี แล้วยึดด้วย ตะปูเกลียว ปลายส่วนมีปีก 45 มม. จำนวน 4 ตัว

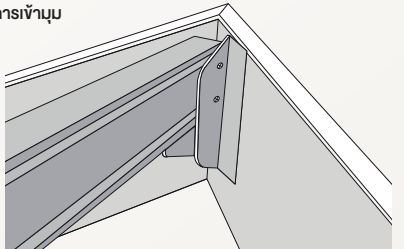
การติดตั้งไม้เชิงชาย



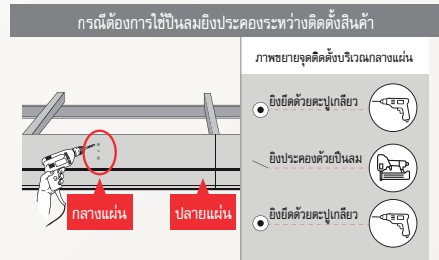
วิธีติดตั้ง : ใช้ตะปูเกลียว ยึดบริเวณสันด้านบนที่มีความหนาของแผ่นไม่เกิน

- กรณีใช้เหล็กฉาก ปิดปลายจันทัน ติดตั้งไม้เชิงชาย เอสซีจี รุ่น โมเดิร์นสลิม โดยใช้ตะปูเกลียว ปลายส่วนมีปีก 45 มม. จุดละ 2 ตัว ระยะห่างระหว่าง ตะปูเกลียว 5 ซม. ยึดทุกตำแหน่งที่สัมผัสกับเหล็กฉาก
 - กรณีใช้ไม้เนื้อแข็ง ปิดปลายจันทัน ติดตั้งไม้เชิงชาย เอสซีจี รุ่น โมเดิร์นสลิม โดยใช้ตะปูเกลียว ปลายแหลม 55 มม. จุดละ 2 ตัว ระยะห่างระหว่าง ตะปูเกลียว 5 ซม. ยึดทุกตำแหน่งที่สัมผัสกับไม้เนื้อแข็ง
- คำแนะนำ : ควรจัดทำกรวยตะปูเกลียวติดตั้ง ให้เกิดแรงกดได้ฉากลงบน ไม้เชิงชาย เพื่อป้องกันการยวบยู่ตะปูเกลียวตามแนว

การเข้ามุม

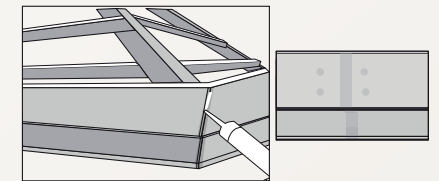


- การเข้ามุมไม้เชิงชาย เอสซีจี รุ่น โมเดิร์นสลิม ให้ติดประกับที่ปลายจันทัน จำนวน 2 ตัว แล้วยึดด้วยตะปูเกลียว ปลายส่วนมีปีก 45 มม. จุดละ 2 ตัว ต่อแผ่นประกับ



- ใช้ยิงประกับที่กลางแผ่นเท่านั้น ห้ามยิงที่ปลายแผ่นหัว-ท้าย หรือขอบบน-ล่าง เพราะอาจ ทำให้สินค้าแตกกร้าวได้
- ต้องยิงยึดด้วยตะปูเกลียวทุกครั้ง เพื่อความแข็งแรงในระยะยาว
- ห้ามใช้ตะปู และต้องนวดตะปูก่อนงานติดตั้งไม้เชิงชาย

Tip & Trick



- เก็บงานสี โดยการโป้วหัวตะปูเกลียว และรอยต่อ ด้วยกาวยาแนวอะคริลิก เอสซีจี แล้วทาสีเก็บงานให้เรียบร้อย

คำเตือน

ห้ามนำไปใช้กับโครงสร้างอาคารต่าง ส่วนรับน้ำหนักหรือนำไปใช้เพื่อวัตถุประสงค์อื่นและต้องติดตั้งตามคู่มือการติดตั้งและใช้อุปกรณ์ที่ได้มาตรฐานจากบริษัทผู้ผลิตเท่านั้น ห้ามรับประกันหรือนำเข้าปาก และไม่กระโดดบนพื้นที่เกิดจากการติดตั้ง เจริญ เจาะ หรือไฟแลบกับพื้นที่ ห้ามนำไปใช้งานในบริเวณพื้นที่เปียกและอุณหภูมิที่ต่ำกว่า 5 องศาเซลเซียส

ข้อควรระวัง

ผลิตภัณฑ์ ไม้เชิงชาย เอสซีจี ถูกออกแบบและกำหนดวิธีการใช้งานให้เหมาะสมกับสภาพการใช้งานในประเทศเท่านั้น การนำไปใช้งานนอกประเทศอาจ มีความเสี่ยงต่อความปลอดภัยของผู้ติดตั้ง ผู้ควบคุมงานก่อสร้างและผู้ติดตั้ง ผลิตภัณฑ์นี้ มีส่วนประกอบของสารเคมี ห้ามสูดดม หรือสัมผัสผิวหนังขณะทำงานให้ใช้อุปกรณ์ป้องกันกับส่วนบุคคลที่ได้มาตรฐาน หลังใช้งานปิดภาชนะให้สนิทและเก็บให้พ้นมือเด็ก หากมีการระคายเคืองเมื่อสัมผัสผิวหนัง ให้รีบล้างออกด้วยน้ำสะอาดหลายๆ ครั้ง แล้วรีบพบแพทย์ หากกลืนหรือกินเข้าไป ห้ามทำให้อาเจียร ให้ดื่มน้ำสะอาดมากๆ เพื่อเจือจางสารเคมีและรีบพบแพทย์ ร้องเรียนในการติดตั้งต่างๆ เป็นเพียงข้อเสนอแนะเบื้องต้นสำหรับการใช้งานทั่วไปเท่านั้น การกำหนดวิธีการติดตั้งและโครงสร้างที่ใช้ ให้พิจารณาตามมาตรฐานสำหรับอาคารหลังรูปพรรณ ว.ส.ท.1015-40 และข้อกำหนดการออกแบบ ตามกฎกระทรวงฉบับที่ 6 (พ.ศ.2527) ออกตามความใน พ.ร.บ.ควบคุมอาคาร พ.ศ.2522 การนำผลิตภัณฑ์ไปใช้งานนอกเหนือจากที่ระบุในเอกสารนี้ ถือเป็นความรับผิดชอบโดยตรงของผู้ออกแบบ ผู้ควบคุมงานก่อสร้าง ผู้มีการติดตั้งสินค้าที่มีการปรับปรุงอยู่เสมอ ผู้ออกแบบ ผู้ควบคุมงานก่อสร้างและผู้ติดตั้งต้องตรวจสอบว่าคู่มือการติดตั้งสินค้าที่ใช้เป็นฉบับล่าสุด หากไม่มีใบแจ้งให้ตรวจสอบได้ที่ www.scgbuildingmaterials.com

CW-WS-D-C027/6607

สิ่งของผลิตภัณฑ์ในภาพนี้เพื่อการโฆษณา ซึ่งอาจแตกต่างจากสิ่งของผลิตภัณฑ์เนื่องจากกระบวนการพิมพ์ ต้องพิจารณาสิ่งของผลิตภัณฑ์ที่ร้านค้าก่อนการสั่งซื้อ บริษัทฯ ขอสงวนสิทธิ์ในการเปลี่ยนแปลงข้อมูลโดยไม่ต้องแจ้งให้ทราบล่วงหน้า All Content, design and layout are Copyright 2023, SCG Cement-Building Materials. All Rights Reserved, Reproduction in whole or part in any form or medium without specific written permission is prohibited.



หาซื้อได้ที่ร้านเอสซีจี โฮม | เอสซีจี โฮม บุญทวาร | เอสซีจี เอ็กซ์พีเรียซ์ และร้านค้าวัสดุก่อสร้างชั้นนำ ติดตั้งสอนงานฟรีตามที่ได้ที่ SCG Contact Center 02-586-2222 E-mail : contact@scg.com www.scgbuildingmaterials.com, LINE ID : @scgbrand