

รายนํ้าฝนไวอนิล เอสซีจี

สวย กลมกลืน กับบ้านทุกสไตล์



5 เหตุผล ที่ต้องติดตั้งน้ำฝน

1



ปกป้องความสัมพันธ์เพื่อนบ้านจากปัญหาน้ำฝนกระเด็น

2



ปกป้องสวน บ่อปลาจากปัญหาน้ำฝนกระทบ

3



ปกป้องผนังบ้าน จากปัญหาคราบน้ำ เชื้อรา สิวบนลวดล่อน
เนื่องจากน้ำฝนจากหลังคาปะทะแรงลมพัดเข้าผนังบ้าน

4



ปกป้องประตูและหน้าต่าง จากปัญหาความชื้นจากน้ำฝน
สาครกระเด็น ทำให้ประตูและหน้าต่างบวมหรือเป็นสนิม

5



ปกป้องบ้าน จากปัญหาพื้นทรุด เนื่องจากน้ำฝน
ท่วมขังกัดเซาะผิวดิน

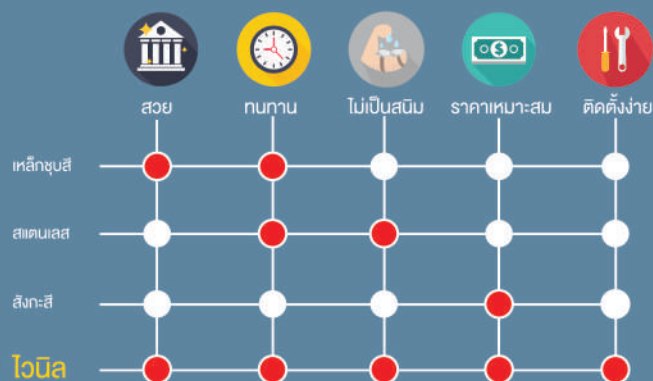
WHY VINYL?

?

ปัจจุบันรางน้ำฝนในท้องตลาดมีให้เลือกสรรหลากหลายวัสดุ ซึ่งมีคุณสมบัติที่แตกต่างกับ ไวนิล (Vinyl) หนึ่งในวัสดุรางน้ำฝน ที่ได้รับความนิยมและใช้งานกันอย่างแพร่หลายในยุโรปและสหรัฐอเมริกาเนื่องจากคุณสมบัติพิเศษที่โดดเด่นกว่าวัสดุอื่น

ไวนิล ผลิตจากโพลีเมอร์สังเคราะห์ชนิดหนึ่ง ที่มีคุณสมบัติพิเศษกว่าโพลีเมอร์ทั่วไป แข็งแรง ทนทาน ไม่ลามไฟ เป็นวัสดุที่ได้รับการออกแบบมาสำหรับใช้งานภายนอกอาคาร (Outdoor) โดยเฉพาะ ทั้งยังช่วยลดภาวะโลกร้อนด้วยกระบวนการผลิตที่ใช้พลังงานต่ำ และยังสามารถนำกลับมาใช้ใหม่ได้ 100%

รางน้ำฝนแบบไหนโดนใจคุณ



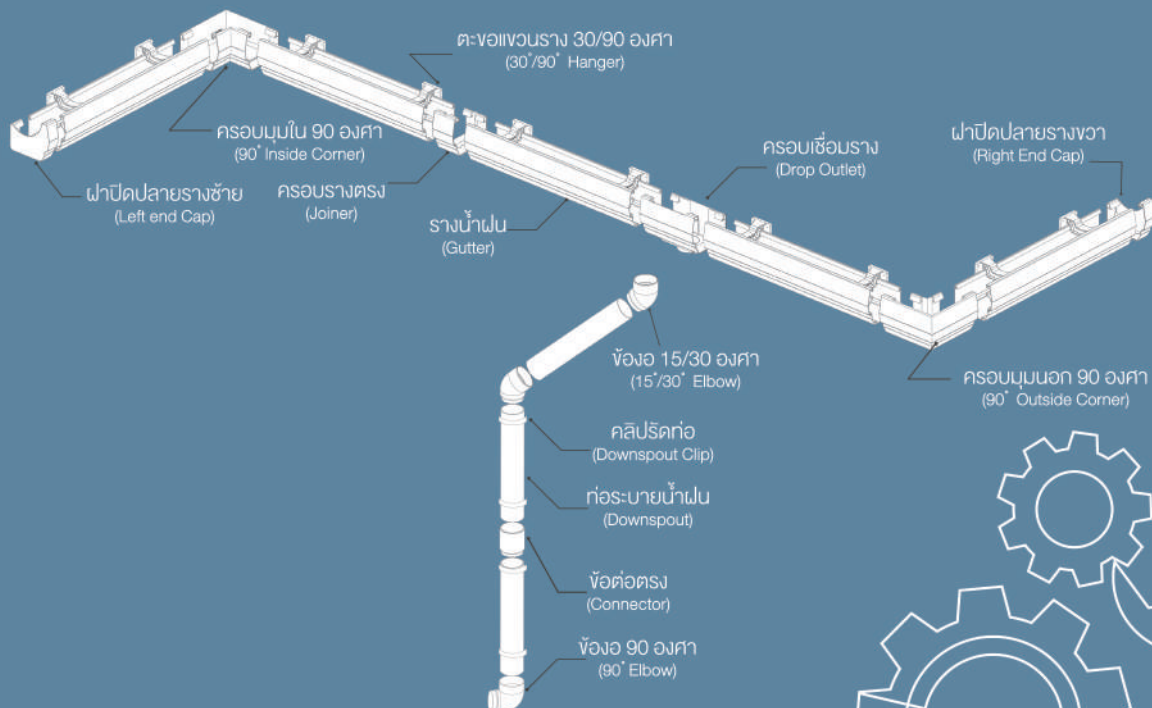
ทำไม ต้องรางน้ำฝนโวนิล เอสซีจี



“

รางน้ำฝนโวนิล เอสซีจี สวยกลมกลืนเป็นหนึ่งเดียวกับบ้านทุกสไตล์ ไร้รอยเชื่อมต่อ ซ่อนตะขอแขวนราง สามารถระบายน้ำฝนออกจากตัวรางน้ำฝนได้อย่างรวดเร็ว ป้องกันน้ำฝนไหลย้อนกลับเข้าเชิงชายและฝ้า วัสดุทำจากโวนิลที่มีความแข็งแรง ทนทานต่อสภาพแวดล้อม ทั้งรังสี UV จากแสงแดดและฝนกรด และไม่เป็นสนิมตลอดอายุการใช้งาน

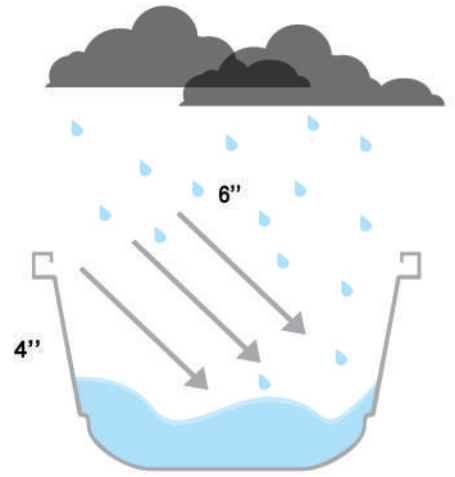
”



รางน้ำฝนไวโวนิล เอสซีจี รุ่น เดอลุกซ์ (Deluxe)

● สีขาว (White)

รางน้ำฝนสีขาวเข้ากับหลังคาและเชิงชายบ้านทุกสไตล์ พร้อมด้วยดีไซน์ตะขอแขวนรางซ่อนในรางน้ำฝน สวยกลมกลืนไปกับตัวบ้าน สามารถระบายน้ำฝนได้อย่างรวดเร็ว ด้วยดีไซน์ Super Flow ผลิตจากวัสดุไวโวนิล คุณภาพสูงแข็งแรง ทนทานต่อสภาพแวดล้อม ทั้งรังสี UV จากแสงแดดและฝนกรด และไม่เป็นสนิมตลอดอายุการใช้งาน



สวยงามกลืน



ทนทานต่อสภาพแวดล้อม



ไม่เป็นสนิม



Super Flow Design

Super Flow Design

การออกแบบรูปทรงของตัวรางและระบบระบายน้ำให้สามารถระบายน้ำฝนได้อย่างรวดเร็ว



รางน้ำฝนไวโวนิล เอสซีจี รุ่น สมาร์ท (Smart)

ใหม่

● สีขาว (White) ○ สีน้ำตาลเข้ม (Dark Brown) ● สีเทา (Ash Grey)

เหนือกว่าด้วยดีไซน์พิเศษ ตะขอแขวงรางสามารถรับน้ำหนักได้มากกว่าตะขอทั่วไป ถึง 3 เท่า โดดเด่นด้วยคุณสมบัติพิเศษ Double Protection ป้องกันน้ำฝนกระเด็น ออกจากตัวราง ด้วยดีไซน์ Splash Guard และระบบ Over Flow ที่สามารถป้องกัน น้ำฝนไหลย้อนกลับเข้าเชิงชายและฝ้า

รางน้ำฝนไวโวนิล เอสซีจี รุ่น Smart ผลิตจากไวโวนิลคุณภาพสูง แข็งแรง ทนทาน ต่อสภาพแวดล้อม ทั้งรังสี UV จากแสงแดดและฝนกรด และไม่เป็นสนิมตลอดอายุการใช้งาน พร้อมด้วยดีไซน์ตะขอแขวงรางซ่อนในรางน้ำฝน จึงสวยกลมกลืนเป็น หนึ่งเดียว เข้ากับบ้านทุกสไตล์



สวยงามกลืน



ทนทานต่อสภาพแวดล้อม



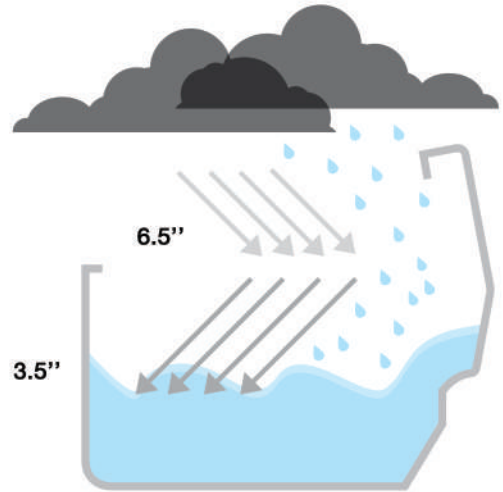
ไม่เป็นสนิม



Super Flow Design



Double Protection



Super Flow Design

การออกแบบรูปทรงของตัวรางและระบบระบายน้ำ ให้สามารถระบายน้ำฝนได้อย่างรวดเร็ว

Splash Guard

ความสูงของขอบรางน้ำฝนที่เพิ่มขึ้นและรูปทรง ที่ได้รับการออกแบบมาเป็นพิเศษ สามารถป้องกัน น้ำฝนจากหลังคากระเด็นออกนอกตัวรางน้ำฝน

Over Flow System

ระบบระบายน้ำฝนออกจากตัวรางน้ำฝน เมื่อมีวัตถุ กีดขวางหรืออุดตันทางระบายน้ำ เพื่อป้องกันน้ำฝนไหล ย้อนกลับเข้าเชิงชายและฝ้า



อุปกรณ์รางน้ำฝนโวนิล เอสซีจี

รุ่น เดอลุกซ์ (Deluxe)

● สีขาว (White)



รางน้ำฝน (3 เมตร/ท่อน)
(Gutter)



ครอบรางตรง
(Joiner)



ครอบเชื่อมราง
(Drop Outlet)



ครอบมุม 90 องศา
(90° Corner)



ครอบมุม 135 องศา
(135° Corner)



ตะขอแขวนราง
(Gutter Hanger)



ปรับมุมเชิงชาย
(Fascia Fixer)



ฝาปิดปลายราง
(End Cap)

รุ่น สมาร์ท (Smart)

● สีขาว (White)



รางน้ำฝน (3 เมตร/ท่อน)
(Gutter)



ครอบรางตรง
(Joiner)



ครอบเชื่อมราง
(Drop Outlet)



ครอบมุมนอก 90 องศา
(90° Outside Corner)



ครอบมุมใน 90 องศา
(90° Inside Corner)



ครอบมุมนอก 135 องศา
(135° Outside Corner)



ครอบมุมใน 135 องศา
(135° Inside Corner)



ฝาปิดปลายราง
(End Cap)



แผ่นปรับองศา
(Shim Plate)



ตะขอแขวนราง 30 องศา
(30° Hanger)

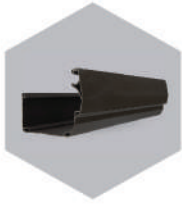


ตะขอแขวนราง 90 องศา
(90° Hanger)

อุปกรณ์รางน้ำฝนโวนิล เอสซีจี

รุ่น สมาร์ท (Smart)

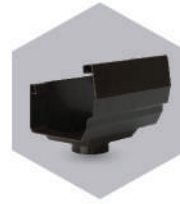
○ สีน้ำตาลเข้ม (Dark Brown)



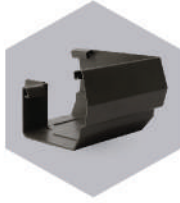
รางน้ำฝน (3 เมตร/ท่อน)
(Gutter)



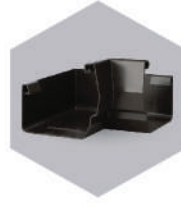
ครอบรางตรง
(Joiner)



ครอบเชื่อมราง
(Drop Outlet)



ครอบมุมนอก 90 องศา
(90° Outside Corner)



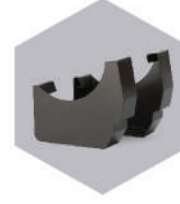
ครอบมุมใน 90 องศา
(90° Inside Corner)



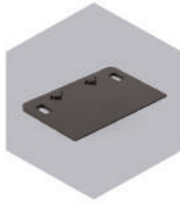
ครอบมุมนอก 135 องศา
(135° Outside Corner)



ครอบมุมใน 135 องศา
(135° Inside Corner)



ฝาปิดปลายราง
(End Cap)



แผ่นปรับองศา
(Shim Plate)



ตะขอแขวนราง 30 องศา
(30° Hanger)

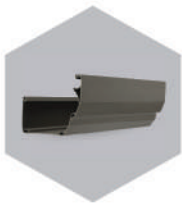


ตะขอแขวนราง 90 องศา
(90° Hanger)

รุ่น สมาร์ท (Smart)

ใหม่

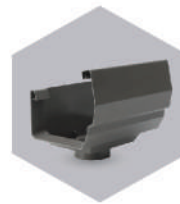
● สีเทา (Ash Grey)



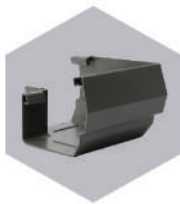
รางน้ำฝน (3 เมตร/ท่อน)
(Gutter)



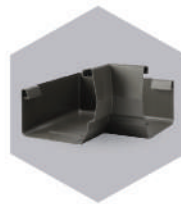
ครอบรางตรง
(Joiner)



ครอบเชื่อมราง
(Drop Outlet)



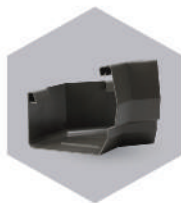
ครอบมุมนอก 90 องศา
(90° Outside Corner)



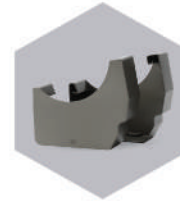
ครอบมุมใน 90 องศา
(90° Inside Corner)



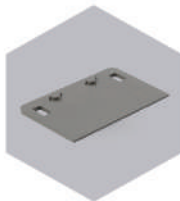
ครอบมุมนอก 135 องศา
(135° Outside Corner)



ครอบมุมใน 135 องศา
(135° Inside Corner)



ฝาปิดปลายราง
(End Cap)



แผ่นปรับองศา
(Shim Plate)



ตะขอแขวนราง 30 องศา
(30° Hanger)



ตะขอแขวนราง 90 องศา
(90° Hanger)

อุปกรณ์ที่ระบายน้ำฝนโอบิล เอสซีจี

แบบกลม (Round Style)



ท่อระบายน้ำฝน
(3 เมตร/ท่อน)
(Downspout Round)



ข้อต่อตรง
(Connector Round)



คลิปรัดท่อ
(Downspout Clip Round)



ข้องอ 15 องศา
(15° Elbow Round)



ข้องอ 30 องศา
(30° Elbow Round)



ข้องอ 90 องศา
(90° Elbow Round)



- สีขาว (White)
- สีน้ำตาลเข้ม (Dark Brown)
- สีเทา (Ash Grey) **ใหม่**

อุปกรณ์เสริมรางน้ำฝนไวนิล เอสซีจี

โซ่ระบายน้ำฝนไวนิล (Vinyl Rain Chain)

● สีขาว (White) ○ สีน้ำตาลเข้ม (Dark Brown)

เพิ่มเสน่ห์ให้กับบ้าน กลมกลืนไปกับสวนโดยรอบ ด้วย "โซ่ระบายน้ำฝนไวนิล เอสซีจี" เหมาะกับบริเวณพื้นที่ปลูกต้นไม้ ไรยหินกรวด ตกแต่ง หรือลงสูบน้ำในสวน ดีไซน์โดดเด่น สวยงาม ทนสมัย ช่วยแต่งเติมสีสันให้บ้านคุณมีชีวิตชีวา



มีให้เลือก 4 รุ่น



แมว (Kitten)



โดมอนด์ (Diamond)



โลตัส (Lotus)



ทิวลิป (Tulip)

1 กล่อง ติดตั้งได้

ความยาวรวม 3 เมตร

*แนะนำให้ติดตั้งเฉพาะบริเวณชั้น 1 เท่านั้น

ตะแกรงกันใบไม้ไวนิล (Vinyl Leaf Guard)



ตะแกรงกันใบไม้ไวนิล เอสซีจี สีเทา ความยาว 3 เมตร

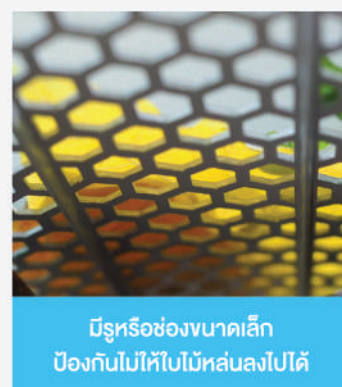
สามารถติดตั้งได้ทั้งรุ่นเดอลุกซ์และรุ่นสมาร์ต

หมดปัญหาน้ำฝนล้นรางจากเศษใบไม้อุดตัน บริเวณรางและท่อระบายน้ำฝน

"ตะแกรงกันใบไม้ไวนิล เอสซีจี" ได้รับการออกแบบมาโดยเฉพาะสำหรับ รางน้ำฝนไวนิล เอสซีจี มีขนาดตะแกรงพอดีกับขนาดราง พร้อม ตะขอแขวนรางรูปแบบใหม่ที่ออกแบบจุดยึดให้ติดตั้งตะแกรงได้อย่างมั่นคง มีความต่อเนื่อง สวยงาม เป็นระเบียบเรียบร้อย ทนทานต่อทุกสภาพอากาศ ใช้งานได้ยาวนาน หมดปัญหาน้ำฝนล้นรางกวนใจ



ออกแบบจุดยึดให้ลงล็อกได้พอดี



มีรูหรือช่องขนาดเล็ก ป้องกันใบไม้ให้ใบหล่นลงไปได้

อุปกรณ์ระบายน้ำฝนไวโนล เอสซีจี

ชุดระบายน้ำระเบียงไวโนล (Vinyl Balcony Downspout)

จบทุกปัญหาการระบายน้ำที่ซึ่งบริเวณริมระเบียงอย่างไร้ทิศทาง รวมถึงปัญหาการบสกปรกบริเวณผนังบ้าน ด้วยชุดระบายน้ำระเบียงไวโนล เอสซีจี ซึ่งออกแบบมาเป็นพิเศษให้สามารถใช้งานร่วมกับท่อระบายน้ำฝนหรือโഴระบายน้ำฝน และติดตั้งได้กับจุดระบายน้ำทั้งแบบกลมและแบบเหลี่ยม พร้อมมอบความสวยงาม กลมกลืนไปกับบ้านและรางน้ำฝนไวโนล เอสซีจีเป็นอย่างดี



สามารถใช้งานร่วมกับ
โഴระบายน้ำฝนได้

มีให้เลือก 2 สี

- ✓ ระบายน้ำบริเวณระเบียงได้อย่างมีประสิทธิภาพ
- ✓ ควบคุมทิศทางน้ำได้ ไม่เลอะเทอะ
- ✓ ติดตั้งง่าย เพียงสวมครอบเข้ากับจุดระบายน้ำ

Before



ควบคุมทิศทางน้ำไม่ได้
ทำบ้านเลอะเทอะ

After



ติดตั้ง
ชุดระบายน้ำระเบียงไวโนล เอสซีจี
ช่วยควบคุมทิศทางการระบายน้ำ



● สีขาว (White)



○ สีน้ำตาลเข้ม (Dark Brown)

ผลงานการติดตั้งรางน้ำฝนโอบิล เอสซีจี

รุ่น สมาร์ท (Smart)

● สีขาว (White)



รุ่น สมาร์ท (Smart)

ใหม่

● สีเทา (Ash Grey)

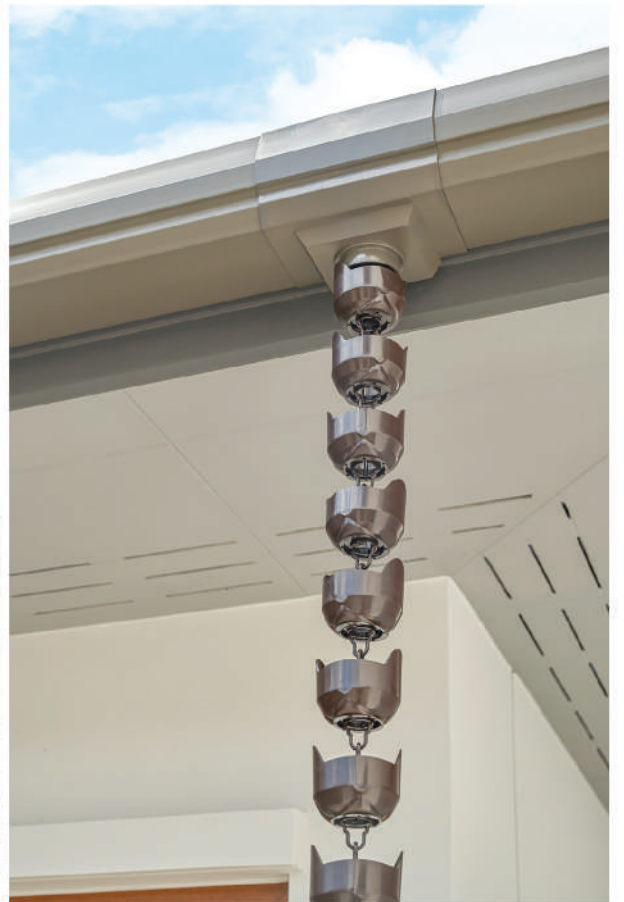


ผลงานการติดตั้งรางน้ำฝนโวนิล เอสซีจี

รุ่น สมาร์ท (Smart)

ใหม่

สีเทา (Ash Grey)



ข้อควรรู้ก่อนการติดตั้งรางน้ำฝนโวนิล เอสซีจี



1. การคำนวณจุดน้ำลง

จุดน้ำลง

ทุกๆ ระยะความยาว
เชิงชาย 12 ม. จะต้องมีย
จุดน้ำลง 1 จุด

พื้นที่หลังคา~150 - 200 ตร.ม.

จุดน้ำลง

ทุกๆ ระยะพื้นที่หลังคา
50 ตร.ม. จะต้องมีย
จุดน้ำลง 1 จุด

2. ระยะยื่นปลายหลังคา

ร่น เดอลุกซ์ ระยะ: 7 - 9 ซม.
ร่น สมาร์ท ระยะ: 8 - 10 ซม.

3. ประเภทของตะขอแขวนรางที่ควรเลือกใช้

สำหรับเชิงชายตรง

ตะขอแขวนราง
90 องศา

สำหรับเชิงชายเอียง

ตะขอแขวนราง
30 องศา

4. วัสดุเชื่อมต่อราง

ร่นเดอลุกซ์

ซิลโคน

ใช้ซิลโคนขาว

ร่นสมาร์ท

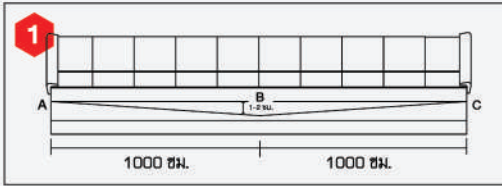
ใช้น้ำยาประสานท่อชนิดเข้มข้น

ดูวิดีโอติดตั้งรางน้ำฝน ร่น SMART ได้ที่นี่

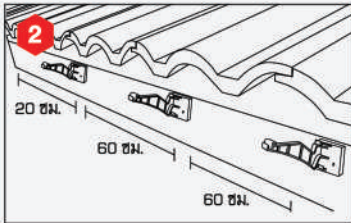


วิธีการติดตั้ง รางน้ำฝนโวนิล เอสซีจี

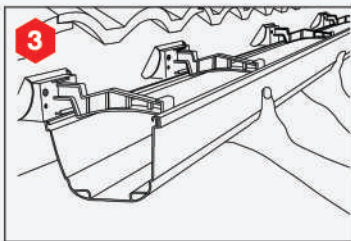
รุ่นเดอลุกซ์



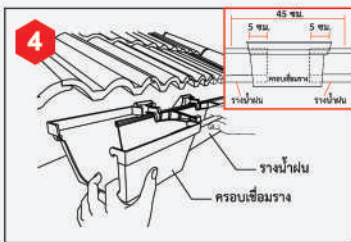
กำหนดระดับความลาดเอียงของรางน้ำฝน 2:1000 ซม.



ติดตั้งตะขอแขวนรางเข้ากับเชิงชายบ้าน โดยให้ตะขอตัวแรกห่างจากมุมเชิงชายไม่เกิน 20 ซม. และตัวต่อไปห่างกันเฉลี่ยไม่เกิน 60 ซม.

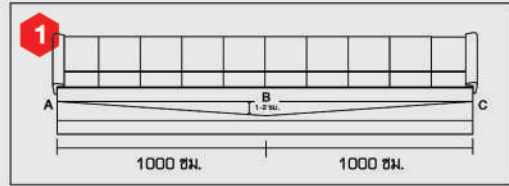


นำรางน้ำฝนติดตั้งกับตะขอแขวนรางให้เข้าล็อก

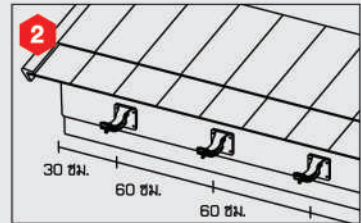


ติดตั้งครอบเชื่อมรางเข้ากับรางน้ำฝน โดยให้ครอบเชื่อมรางอยู่กึ่งกลางของตะขอระยะไม่เกิน 45 ซม.

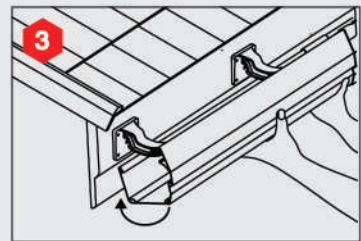
รุ่นสมาร์ก



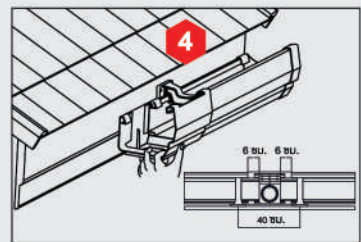
กำหนดระดับความลาดเอียงของรางน้ำฝน 2:1000 ซม.



ติดตั้งตะขอแขวนรางเข้ากับเชิงชายบ้าน โดยให้ตะขอตัวแรกห่างจากมุมเชิงชายไม่เกิน 30 ซม. และตัวต่อไปห่างกันเฉลี่ยไม่เกิน 60 ซม.

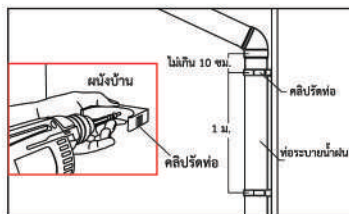


นำรางน้ำฝนติดตั้งกับตะขอแขวนรางให้เข้าล็อก



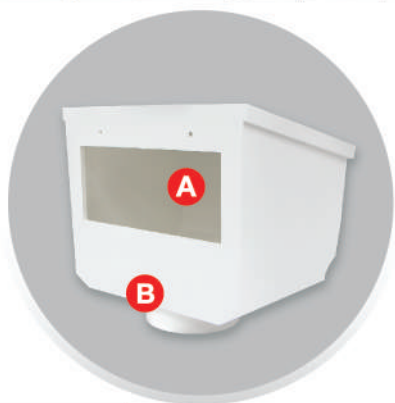
ติดตั้งครอบเชื่อมรางเข้ากับรางน้ำฝน โดยให้ครอบเชื่อมรางอยู่กึ่งกลางของตะขอระยะไม่เกิน 40 ซม.

วิธีการติดตั้งท่อระบายน้ำฝนโวนิล เอสซีจี



ติดตั้งท่อระบายน้ำฝนตามแนวผนังบ้าน โดยยึดสลักตัวแรกห่างจากช่องอ่ไม่เกิน 10 ซม. ระยะสลักตัวต่อไปไม่เกิน 1 ม.

วิธีการติดตั้ง ชุดระบายน้ำฝนระเบียง ไวเนล เอสซีจี



A: การติดตั้งกับจุดระบายน้ำทิ้ง

สามารถติดตั้งร่วมกับจุดระบายน้ำทิ้ง แบบท่อกลม ขนาด 2" และแบบท่อเหลี่ยม ขนาด 2"x4" โดยมีระยะยื่นปลายท่อ 2.5 - 10 ซม. เท่านั้น หากความยาวของท่อมากกว่าระยะที่กำหนดต้องตัดปลายท่อทิ้ง

B: การติดตั้งอุปกรณ์ระบายน้ำด้านล่าง

สามารถใช้งานร่วมกับท่อระบายน้ำขนาดเส้นผ่านศูนย์กลาง 2.5" หรืออุปกรณ์ใช้ระบายน้ำฝนไวเนล เอสซีจี

ขนาดของสินค้า



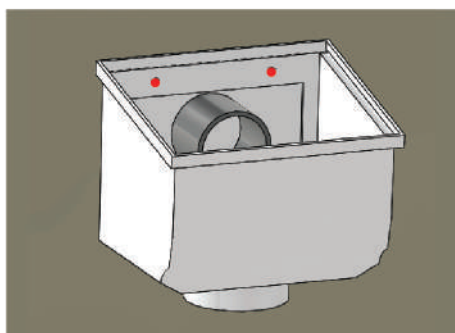
ขั้นตอนการติดตั้ง



1 นำชิ้นงานทาบกับผนังเพื่อกำหนดระยะ จากนั้น เจาะผนังและฝังพุกพลาสติกเบอร์ 7 จำนวน 2 จุด



2 ยิงซิลิโคนตามแนวที่กำหนด (เส้นสีฟ้า)



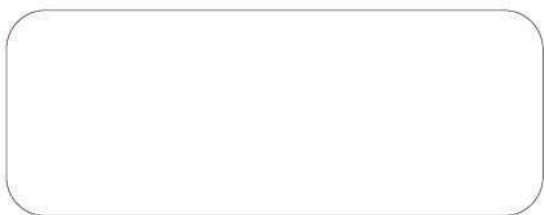
3 ยึดสกรูขนาด 1.5" จำนวน 2 จุด



4 ติดตั้งท่อระบายน้ำฝนขนาด 2.5" หรือใช้ระบายน้ำฝนไวเนล เอสซีจี

อุปกรณ์สำหรับการติดตั้ง

1. ส่วนไฟฟ้าพร้อมดอกขันสกรู
2. ตลับเมตร
3. เลื่อยตัดเหล็ก
4. เต้า / เอ็น
5. ไม้ยาประสานท่อ เอสซีจี ชนิดเข้มข้น (กรณีติดตั้งร่วมกับท่อระบายน้ำฝน)
6. พุกพลาสติกเบอร์ 7
7. สกรูสแตนเลสหัวเท็ด ขนาด 1.5"
8. ซิลิโคน
9. ดินสอ
10. หนึ่งร้านหรือบันได



SCG



หาซื้อได้ที่ ร้านค้าวัสดุก่อสร้างชั้นนำ
SCG Contact Center 02-586-2222
Email : contact@scg.com
www.scgbuildingmaterials.com