

Endkunden Reparatur-/ Reklamationschein

(Pro Modell bitte ein separates Formular ausfüllen)

Retourennummer:
(wird von Schöffel vergeben)

Bitte legen Sie dieses komplett ausgefüllte Formular Ihrer Einsendung bei.

Senden Sie die Ware bitte an folgende Adresse:

Schöffel Sportbekleidung GmbH
Abt.: Service Factory
Ludwig-Schöffel-Straße 15
D-86830 Schwabmünchen

Artikeldaten:

Kopie des Kaufbeleges beigelegt? Ja Nein

Kaufdatum: _____

Ihre Daten:

Name: _____

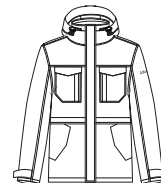
Adresse: _____

PLZ / Ort: _____

Telefon: _____

Email: _____

Artikelnummer	Artikelname	Farbe	Größe



Vorderseite

Rückseite

Reklamationsgrund:

(Beschreiben Sie den Mangel und markieren Sie diesen an der Skizze)



Vorderseite

Rückseite

Bearbeitungswunsch:

(bitte ankreuzen)

Änderung Einer Änderung bis _____ € netto (+ 5,- € Versand + MwSt.) stimme ich zu.
 (Wir behalten uns vor, Änderungen bis 20,- € netto ohne Rückfrage zu bearbeiten.)

Reparatur Einer Reparatur bis _____ € netto (+ 5,- € Versand + MwSt.) stimme ich zu.
 (Wir behalten uns vor, Reparaturen bis 20,- € netto ohne Rückfrage zu bearbeiten.)

Artikel gewaschen?

Bitte beachten Sie, dass aus Rücksicht auf unsere MitarbeiterInnen nur gereinigte Bekleidung eingeschickt wird. Wir behalten uns vor ungereinigte Ware ohne Absprache kostenpflichtig für 20,- € netto zu reinigen.

HINWEISE

Bitte stellen Sie sicher, dass:

- | alle Waren aus hygienischen Gründen nur gereinigt eingeschickt werden. Wir behalten uns vor ungereinigte Ware kostenpflichtig für Sie zu reinigen.
- | alle Taschen geleert sind.
- | jeder Reklamationsgrund eindeutig beschrieben ist.
- | jeder Einsendung ein ausgefüllter Reklamationschein und Kaufbeleg beiliegt.

Bitte beachten Sie, dass:

- | innerhalb der Gewährleistungszeit Reklamationen kostenfrei repariert und bearbeitet werden.
- | die Angabe eines Freibetrages den Kommunikationsaufwand deutlich reduziert und somit eine schnellere Bearbeitungszeit gewährleistet werden kann.
- | normale Abnutzung, unsachgemäße Verwendung und Eigenverschulden nicht in den Gewährleistungsanspruch fallen. Diese können wir gern gegen eine Gebühr für Sie reparieren.
- | bei Stoffreparaturen eine Farbabweichung durch verschiedene Stoffrollen entstehen kann.
- | bei Änderungen (Kürzen / Verlängern) genaue Angaben in cm gemacht werden, gemessen an der inneren Ärmelnaht. (Bitte nicht abstecken, da ansonsten das Laminat beschädigt wird)