

---

# 월출산생태탐방원 조성사업 설계공모 참고자료

---

2024. 06.



국립공원공단  
**서부지역본부**  
KNPS WESTERN REGIONAL H.Q. OFFICE

# 목 차

I. 생태탐방원 면적 분석 자료	-----	1
II. 생태탐방원 시설현황	-----	4
III. 생태탐방원 유사시설 사례 조사	-----	34
IV. 유의사항	-----	41

# 참고 1

## 생태탐방원 면적 분석 자료

계룡산('25년 준공 / 19,900백만원)				속리산('25년 준공 / 14,100백만원)				변산반도('23년 개원 / 17,266백만원)				월출산('27년 준공 / 17,800백만원)			
구분	세부시설	면적 (㎡)	비율 (%)	구분	세부시설	면적 (㎡)	비율 (%)	구분	세부시설	면적 (㎡)	비율 (%)	구분	세부시설	면적 (㎡)	비율 (%)
업무 영역	원장실	76	2.1	업무 영역	원장실	50	1.7	업무 영역	원장실	47	1.2	업무 영역	원장실	50	1.5
	사무실	114	3.2		사무실	130	4.5		사무실	105	2.8		사무실	165	4.9
	회의실	30	0.8		회의실	30	1.0		회의실	49	1.3		회의실	18	0.5
	문서고, 창고	46	1.3		문서고, 창고	125	4.2		문서고, 창고	40	1.1		문서고, 창고	47	1.4
	<b>소 계</b>	<b>266</b>	<b>7.4</b>		<b>소 계</b>	<b>335</b>	<b>11.4</b>		<b>소 계</b>	<b>241</b>	<b>6.4</b>		<b>소 계</b>	<b>280</b>	<b>8.3</b>
지원 영역	주방 및 부대시설	104	2.9	지원 영역	주방 및 부대시설	80	2.8	지원 영역	주방 및 부대시설	119	3.1	지원 영역	주방 및 부대시설	81	2.4
	식당	176	4.9		식당	84	2.8		식당	176	4.6		식당	138	4.1
	휴게/카페	32	0.9		휴게/카페	30	1.0		휴게/카페	57	1.5		휴게/카페	58	1.7
	체력단련실	44	1.2		체력단련실	50	1.7		체력단련실	-	-		체력단련실	52	1.6
	탈의/샤워실(남,여)	51	1.4		탈의/샤워실(남,여)	60	2.0		탈의/샤워실(남,여)	18	0.5		탈의/샤워실(남,여)	60	1.8
	직원휴게실	20	0.6		직원휴게실	20	0.7		직원휴게실				15	0.4	
<b>소 계</b>	<b>427</b>	<b>11.9</b>	<b>소 계</b>	<b>324</b>	<b>11.0</b>	<b>소 계</b>	<b>370</b>	<b>9.7</b>	<b>소 계</b>	<b>404</b>	<b>12.0</b>				
교육 영역	물품보관실	76	2.1	교육 영역	물품보관실	70	2.4	교육 영역	물품보관실	21	0.6	교육 영역	물품보관실	32	1.0
	강의실(대)	274	7.6		강의실(대)	-	-		강의실(대)	228	6.0		강의실(대)	220	6.6
	강의실(중, 2실)	196	5.5		강의실(중, 2실)	189	6.4		강의실(중, 2실)	168	4.4		강의실(중, 1실)	75	2.2
	강사대기실	21	0.6		강사대기실	15	0.5		강사대기실	20	0.5		강사대기실	20	0.6
	체험실습실	43	1.2		체험실습실	95	3.2		체험실습실	78	2.1		체험실습실	30	0.9
<b>소 계</b>	<b>610</b>	<b>17.0</b>	<b>소 계</b>	<b>369</b>	<b>12.5</b>	<b>소 계</b>	<b>515</b>	<b>13.6</b>	<b>소 계</b>	<b>377</b>	<b>11.3</b>				
숙박 영역	린넨실	22	0.6	숙박 영역	린넨실	20	0.7	숙박 영역	린넨실	94	2.5	숙박 영역	린넨실	30	0.9
	세탁실	30	0.8		세탁실	30	1.0		세탁실	28	0.7		세탁실	22	0.7
	공용조리(비취사)	22	0.6		공용조리(비취사)	30	1.0		공용조리(비취사)	38	1.0		공용조리(비취사)	22	0.7
	관리실(당직실)	65	1.8		관리실(당직실)	40	1.4		관리실(당직실)	49	1.3		관리실(당직실)	22	0.7
	체류시설(89명)	767	21.4		체류시설(80명)	750	25.4		체류시설(104명)	1,072	28.3		체류시설(72명)	935	27.8
	용역원 휴게실	17	0.5		용역원 휴게실	15	0.5		용역원 휴게실	13	0.3		용역원 휴게실	60	1.8
	<b>소 계</b>	<b>923</b>	<b>25.7</b>		<b>소 계</b>	<b>885</b>	<b>30.0</b>		<b>소 계</b>	<b>1,294</b>	<b>34.1</b>		<b>소 계</b>	<b>1,091</b>	<b>32.6</b>
공용 공간	복도, 화장실 등	1,072	29.8	공용 공간	복도, 화장실 등	800	27.1	공용 공간	복도, 화장실 등	1,148	30.3	공용 공간	복도, 화장실 등	863	25.8
	기계실 등	294	8.2		기계실 등	237	8.0		기계실 등	220	5.9		기계실 등	335	10.0
	<b>소 계</b>	<b>1,366</b>	<b>38.0</b>		<b>소 계</b>	<b>1,037</b>	<b>35.1</b>		<b>소 계</b>	<b>1,368</b>	<b>36.2</b>		<b>소 계</b>	<b>1,198</b>	<b>35.8</b>
<b>합 계</b>	<b>3,592</b>	<b>100</b>	<b>합 계</b>	<b>2,950</b>	<b>100</b>	<b>합 계</b>	<b>3,788</b>	<b>100</b>	<b>합 계</b>	<b>3,350</b>	<b>100</b>				

내장산('19년 개원 / 12,700백만원)				가야산('18년 개원 / 8,763백만원)				한려해상('18년 개원 / 14,678백만원)				무등산('18년 개원 / 14,644백만원)			
구분	세부시설	면적 (㎡)	비율 (%)	구분	세부시설	면적 (㎡)	비율 (%)	구분	세부시설	면적 (㎡)	비율 (%)	구분	세부시설	면적 (㎡)	비율 (%)
영업 영역	원장실	64	1.5	영업 영역	원장실	29	1.3	영업 영역	원장실	69	1.9	영업 영역	원장실	78	2.1
	사무실	76	1.8		사무실	86	3.8		사무실	147	4.1		사무실	163	4.4
	회의실	74	1.7		회의실	-	-		회의실	-	-		회의실	-	-
	문서고, 창고	149	3.5		문서고, 창고	-	-		문서고, 창고	16	0.4		문서고, 창고	60	1.6
	<b>소 계</b>	<b>363</b>	<b>8.5</b>		<b>소 계</b>	<b>115</b>	<b>5.1</b>		<b>소 계</b>	<b>232</b>	<b>6.4</b>		<b>소 계</b>	<b>301</b>	<b>8.1</b>
지원 영역	주방 및 부대시설	80	1.9	지원 영역	주방 및 부대시설	51	2.3	지원 영역	주방 및 부대시설	102	2.8	지원 영역	주방 및 부대시설	57	1.5
	식당	129	3.0		식당	89	4.0		식당	143	4.0		식당	191	5.1
	휴게/카페	-	-		휴게/카페	-	-		휴게/카페	-	-		휴게/카페	-	-
	체력단련실	-	-		체력단련실	-	-		체력단련실	60	1.7		체력단련실	30	0.8
	탈의/샤워실(남,여)	110	2.6		탈의/샤워실(남,여)	96	4.3		탈의/샤워실(남,여)	49	1.4		탈의/샤워실(남,여)	34	0.9
	직원휴게실	59	1.4										직원휴게실		
	<b>소 계</b>	<b>378</b>	<b>8.9</b>		<b>소 계</b>	<b>236</b>	<b>10.6</b>		<b>소 계</b>	<b>354</b>	<b>9.9</b>		<b>소 계</b>	<b>312</b>	<b>8.3</b>
교육 영역	물품보관실	77	1.8	교육 영역	물품보관실	-	-	교육 영역	물품보관실	-	-	교육 영역	물품보관실	68	1.8
	강의실(대)	263	6.1		강의실(대)	135	6.0		강의실(대)	374	10.3		강의실(대)	168	4.5
	강의실(중, 2실)	140	3.3		강의실(중, 2실)	107	4.7		강의실(중, 2실)	156	4.3		강의실(중, 3실)	260	7.0
	강사대기실	33	0.8		강사대기실	22	1.0		강사대기실	-	-		강사대기실	22	0.6
	체험실습실(2실)	246	5.7		체험실습실	-	-		체험실습실	116	3.2		체험실습실(2실)	155	4.2
	<b>소 계</b>	<b>759</b>	<b>17.7</b>		<b>소 계</b>	<b>264</b>	<b>11.7</b>		<b>소 계</b>	<b>646</b>	<b>17.8</b>		<b>소 계</b>	<b>673</b>	<b>18.1</b>
숙박 영역	린넨실	30	0.7	숙박 영역	린넨실	27	1.2	숙박 영역	린넨실	17	0.5	숙박 영역	린넨실	41	1.1
	세탁실	-	-		세탁실	-	-		세탁실	-	-		세탁실	24	0.6
	공용조리(비취사)	-	-		공용조리(비취사)	-	-		공용조리(비취사)	-	-		공용조리(비취사)	-	-
	관리실(당직실)	23	0.5		관리실(당직실)	21	0.9		관리실(당직실)	25	0.7		관리실(당직실)	24	0.6
	체류시설(92명)	1,316	30.5		체류시설(96명)	826	36.7		체류시설(92명)	915	25.2		체류시설(78명)	810	21.9
	용역원 휴게실	-	-		용역원 휴게실	-	-		용역원 휴게실	-	-		용역원 휴게실	-	-
<b>소 계</b>	<b>1,369</b>	<b>31.7</b>	<b>소 계</b>	<b>874</b>	<b>38.8</b>	<b>소 계</b>	<b>957</b>	<b>26.4</b>	<b>소 계</b>	<b>899</b>	<b>24.2</b>				
공용 공간	복도, 화장실 등	1,082	25.2	공용 공간	복도, 화장실 등	656	29.1	공용 공간	복도, 화장실 등	1,230	34.0	공용 공간	복도, 화장실 등	1,171	31.5
	기계실 등	343	8.0		기계실 등	107	4.7		기계실 등	201	5.5		기계실 등	364	9.8
	<b>소 계</b>	<b>1,425</b>	<b>33.2</b>		<b>소 계</b>	<b>763</b>	<b>33.8</b>		<b>소 계</b>	<b>1,431</b>	<b>39.5</b>		<b>소 계</b>	<b>1,535</b>	<b>41.3</b>
<b>합 계</b>		<b>4,294</b>	<b>100</b>	<b>합 계</b>		<b>2,252</b>	<b>100</b>	<b>합 계</b>		<b>3,620</b>	<b>100</b>	<b>합 계</b>		<b>3,720</b>	<b>100</b>

소백산('18년 개원 / 13,170백만원)				설악산('18년 개원 / 11,880백만원)				지리산('15년 개원 / 12,000백만원)				북한산('11년 개원 / 10,700백만원)			
구분	세부시설	면적 (㎡)	비율 (%)	구분	세부시설	면적 (㎡)	비율 (%)	구분	세부시설	면적 (㎡)	비율 (%)	구분	세부시설	면적 (㎡)	비율 (%)
업무 영역	원장실	70	1.7	업무 영역	원장실	60	1.4	업무 영역	원장실	125	3.1	업무 영역	원장실	37	2.0
	사무실	167	4.1		사무실	135	3.1		사무실	377	9.4		사무실	173	9.1
	회의실	30	0.7		회의실	24	0.6		회의실	-	-		회의실	-	-
	문서고, 창고	64	1.6		문서고, 창고	153	3.5		문서고, 창고	267	6.7		문서고, 창고	76	4.0
	<b>소 계</b>	<b>331</b>	<b>8.2</b>		<b>소 계</b>	<b>372</b>	<b>8.6</b>		<b>소 계</b>	<b>769</b>	<b>19.2</b>		<b>소 계</b>	<b>286</b>	<b>15.1</b>
지원 영역	주방 및 부대시설	30	0.7	지원 영역	주방 및 부대시설	57	1.3	지원 영역	주방 및 부대시설	42	1.0	지원 영역	주방 및 부대시설	55	2.9
	식당	90	2.2		식당	120	2.8		식당	175	4.4		식당	100	5.3
	휴게/카페	-	-		휴게/카페	130	3.0		휴게/카페	-	-		휴게/카페	-	-
	체력단련실	72	1.8		체력단련실	-	-		체력단련실	138	3.4		체력단련실	72	3.8
	탈의/사위실(남,여)	36	0.9		탈의/사위실(남,여)	48	1.1		탈의/사위실(남,여)	50	1.2		탈의/사위실(남,여)	-	-
	직원휴게실				직원휴게실				직원휴게실				25	1.3	
	<b>소 계</b>	<b>228</b>	<b>5.6</b>		<b>소 계</b>	<b>355</b>	<b>8.2</b>		<b>소 계</b>	<b>405</b>	<b>10.1</b>		<b>소 계</b>	<b>252</b>	<b>13.3</b>
교육 영역	물품보관실	-	-	교육 영역	물품보관실	-	-	교육 영역	물품보관실	-	-	교육 영역	물품보관실	-	-
	강의실(대)	180	4.5		강의실(대)	217	5.0		강의실(대)	300	7.5		강의실(대)	147	7.8
	강의실(중, 2실)	150	3.7		강의실(중, 3실)	240	5.6		강의실(중, 3실)	211	5.3		강의실(중, 2실)	108	5.7
	강사대기실	11	0.3		강사대기실	61	1.4		강사대기실	76	1.9		강사대기실	6	0.3
	체험실습실	55	1.4		체험실습실(2실)	150	3.5		체험실습실	80	2.0		체험실습실	36	1.9
	<b>소 계</b>	<b>396</b>	<b>9.8</b>		<b>소 계</b>	<b>668</b>	<b>15.5</b>		<b>소 계</b>	<b>667</b>	<b>16.6</b>		<b>소 계</b>	<b>519</b>	<b>27.4</b>
숙박 영역	린넨실	-	-	숙박 영역	린넨실	37	0.9	숙박 영역	린넨실	23	0.6	숙박 영역	린넨실	12	0.6
	세탁실	13	0.3		세탁실	32	0.7		세탁실	-	-		세탁실	-	-
	공용조리(비취사)	-	-		공용조리(비취사)	-	-		공용조리(비취사)	-	-		공용조리(비취사)	-	-
	관리실(당직실)	9	0.2		관리실(당직실)	18	0.4		관리실(당직실)	20	0.5		관리실(당직실)	10	0.5
	체류시설(104명)	995	24.6		체류시설(108명)	1,017	23.6		체류시설(104명)	898	22.4		체류시설(92명)	654	34.6
	용역원 휴게실	-	-		용역원 휴게실	10	0.2		용역원 휴게실	-	-		용역원 휴게실	-	-
	<b>소 계</b>	<b>1,017</b>	<b>25.2</b>		<b>소 계</b>	<b>1,114</b>	<b>25.8</b>		<b>소 계</b>	<b>941</b>	<b>23.5</b>		<b>소 계</b>	<b>676</b>	<b>35.7</b>
공용 공간	복도, 화장실 등	1,730	42.8	공용 공간	복도, 화장실 등	1,440	33.4	공용 공간	복도, 화장실 등	717	17.9	공용 공간	복도, 화장실 등	-	-
	기계실 등	341	8.4		기계실 등	362	8.5		기계실 등	508	12.7		기계실 등	160	8.5
	<b>소 계</b>	<b>2,071</b>	<b>51.2</b>		<b>소 계</b>	<b>1,802</b>	<b>41.9</b>		<b>소 계</b>	<b>1,225</b>	<b>30.6</b>		<b>소 계</b>	<b>160</b>	<b>8.5</b>
<b>합 계</b>	<b>4,043</b>	<b>100</b>	<b>합 계</b>	<b>4,311</b>	<b>100</b>	<b>합 계</b>	<b>4,007</b>	<b>100</b>	<b>합 계</b>	<b>1,893</b>	<b>100</b>				

## 참고 2

## 생태탐방원 시설현황 종합표

구 분	공원명	위 치	부지 면적(㎡)	건축 면적(㎡)	연면적 (㎡)	규 모	사업 기간	사업비 (백만원)	수용인원(명)		준공 및 개원일
									교육	숙박	
계		9 개소									
1	북한산	서울 도봉구 도봉산길 86	8,480	2,206	2,995	지상3층	'10~'11	10,700	216	84	'11.08.준공 '11.06.개원
2	지리산	전남 구례군 마산면 화엄사로 402-25	29,474	2,948	3,903	지상2층, 지하1층	'12~'14	12,000	328	104	'14.12.준공 '15.03.개원
3	설악산	강원도 인제군 북면 쇠리길 106-40	27,898	2,328	4,347	지상2층, 지하1층	'13~'17	11,880	298	96	'17.10.준공 '18.04.개원
4	소백산	경북 영주시 단산면 영단로 253	16,524	2,485	4,497	지상2층, 지하1층	'13~'17	13,170	214	96	'17.09.준공 '18.05.개원
5	무등산	광주 북구 덕의길 20	23,891	2,686	3,317	지상2층, 지하1층	'14~'18	14,644	280	72	'18.07.준공 '18.11.개원
6	한려해상	경남 통영시 산양읍 산양일주로 1361-96	30,567	3,146	4,010	지상2층	'14~'18	14,678	208	86	'18.06.준공 '18.10.개원
7	가야산	경상북도 성주군 수륜면 봉양로1길 313	93,701	1,483	2,215	지상2층	'14~'18	8,763	100	88	'17.11.준공 '18.11.개원
8	내장산	전북 정읍시 내장호반로 266	55,688	3,007	4,762	지상2층, 지하1층	'15~'19	12,700	220	84	'19.08.준공 '19.11.개원
9	변산반도	전북 부안군 변산면 변산해변로 116	24,000	2,428	4,155	지상3층	'20~'22	17,266	170	113	'23.07.준공 '23.07.개원



북한산생태탐방원



지리산생태탐방원



설악산생태탐방원



소백산생태탐방원



무등산생태탐방원



한려해상생태탐방원



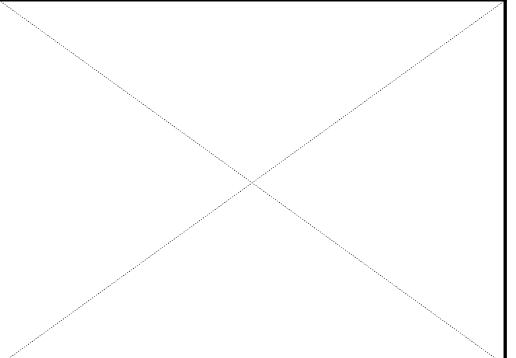
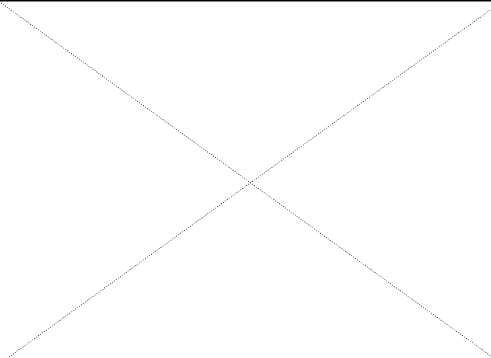
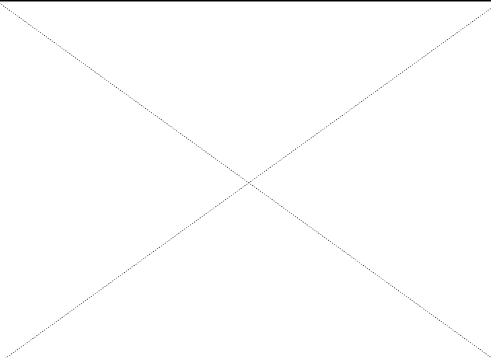
가야산생태탐방원



내장산생태탐방원



변산반도생태탐방원



## 참고 2-1

## 북한산생태탐방원 시설 현황

### □ 시설제원

구 분		주요시설현황	비고
위 치		• 서울시 도봉구 도봉산길 86	
등록·인가		• 2011. 10. 6.(개원: 2011. 9. 8.)	
건축 규모	준 공	• 2011. 9. 8.	
	부지면적	• 8,480m <sup>2</sup>	
	연 면 적	• 2,994.54m <sup>2</sup>	
	건축면적	• 2,205.57m <sup>2</sup> (건폐율: 26%)	
	규 모	• 지상3층, 지하 0층, 2개동	
	구 조	• 철근콘크리트	
시설 규모	강 의 실	• 20인 강의실 1실(36m <sup>2</sup> ), • 60인 강의실 1실(108m <sup>2</sup> ), • 60인 강당 1실(135m <sup>2</sup> )	
	생 활 관	• A타입(적정 2~최대 4인): 14실(20.7m <sup>2</sup> ), • B타입(적정 4~최대 6인) 2실(44.2m <sup>2</sup> ) • C타입(적정 4~최대8인): 3실(1개실 60.8m <sup>2</sup> , 2개실 54.5m <sup>2</sup> )	청소년 수련 시설기준
	체육활동장	• 1실(72m <sup>2</sup> )	
	식 당	• 80석(155.5m <sup>2</sup> ) / 위탁운영	
	기 타	• 산악박물관 1실(222.4m <sup>2</sup> ), • 수련의 숲(3,150m <sup>2</sup> ), • 인공암벽장(89m <sup>2</sup> )	
기타 설비	건축설비	• 전기설비: 22,900V / 400kW, • 승 강 기: 3기(일반2, 장애인1)	
	친환경 설 비	• 태 양 광: 380V / 31.2kW ※가로등(100w) 24개 4시간 사용 • 지열시스템: 37,000kcal(176kW) ※363m <sup>2</sup> (약110평) 동시 냉난방 • 우수시스템: 20ton, ·옥상녹화: 990m <sup>2</sup>	

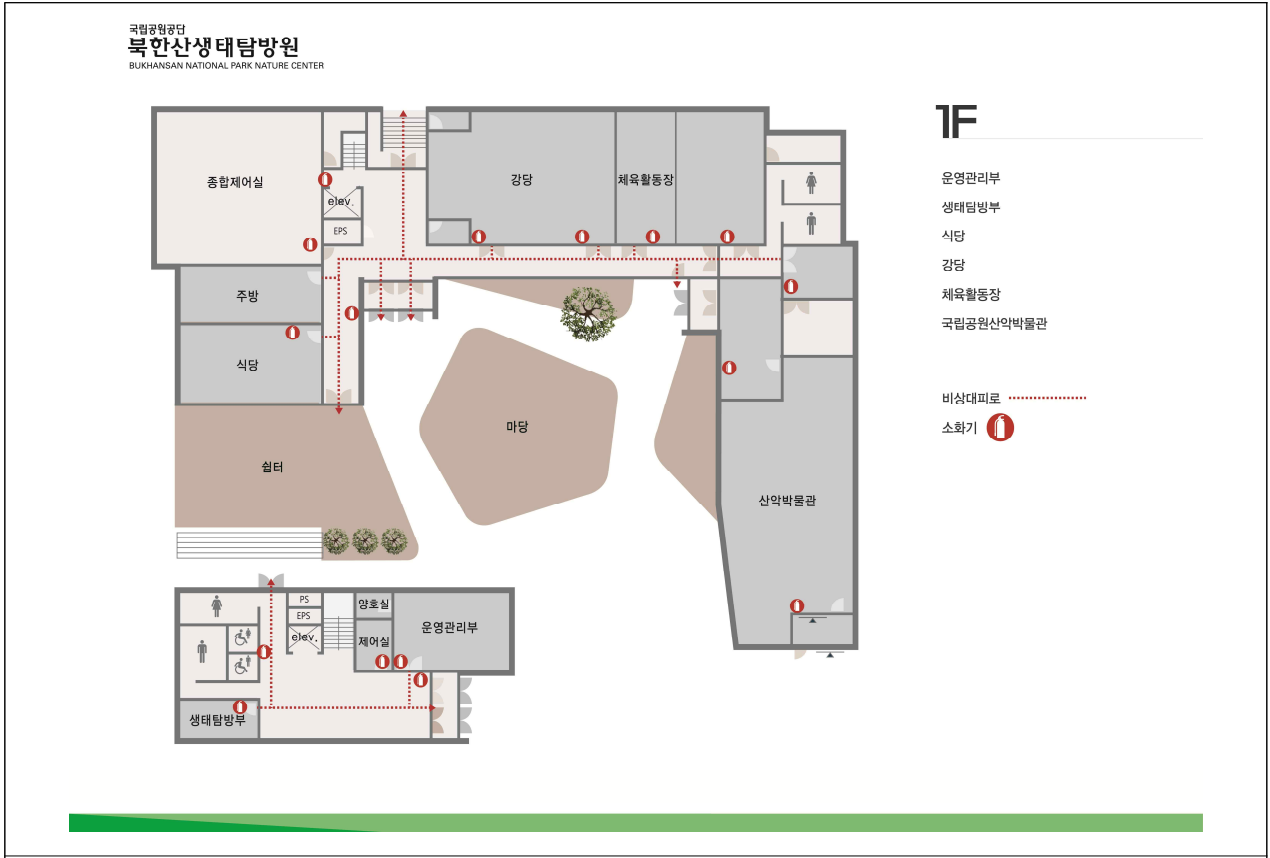


## □ 시설일람표

○ 대지면적: 8,480㎡ / 건축면적: 2,206㎡ / 연건축면적: 2,994.54㎡ / 개원일: 2011.9.8.

구분	세부시설		개수	면적(㎡)	비고
합계			49	6,145	
1	사무실	소계	6	221.5	
		원장실	1	37.0	
		1층 운영관리과(행정)	1	72.0	
		2층 운영관리과(탐방)	1	72.0	
		산악박물관수장고	1	19.8	산악박물관용
		영선실	1	27.0	
		협력사사무실	1	29.7	
2	휴게실	2층 휴게실	1	25.0	
3	화장실	소계	3	119.3	
		2층 화장실	1	36.0	
		1층 화장실	1	52.2	
		강당화장실	1	31.1	
4	교수실	교수실	1	6.0	구)양호실
5	방송실	방송실	1	12.0	
6	주차장	25대(장애인2, 경차3)	1	669.0	
7	기계실	지하기계실	1	160.0	
8	강의실	소계	4	315.0	
		자운봉(체험실)	1	36.0	20명
		선인봉, 만장봉 강의실	2	108.0	30명/실
		강당	1	135.0	60명
9	체육활동장	체육활동장	1	72.0	
10	수련의 숲	수련의 숲	1	3,150.0	본관~별관 사이
11	특성화활동장	산악박물관	1	222.4	
12	생활관 A타입 (적정2~최대4인)	201~214	14	289.8	1실 20.7
13	생활관 B타입 (적정4~최대6인)	102~103	2	88.4	1실 44.2
14	생활관 C타입 (적정4~최대8인)	소계	3	112.3	
		101	1	60.8	
		301~302	2	103	1실 51.5
15	야영지	야영지	1	교육용	40명
16	식당	식당	1	155.5	식당 99.66 주방 55.86
17	기타시설	소계	8	502.5	
		중정마당	1	372.6	
		옥상집회장	1	60.6	
		물품보관시설	2	-	
		린넨실	1	12.6	
		창고	1	29.7	
		인공암벽장	2	72.0	

# 층별 배치도



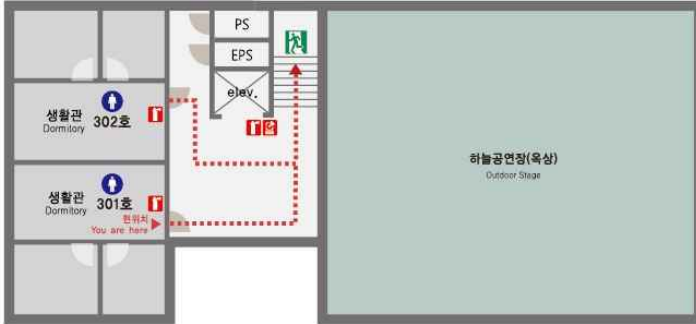
본관(1층)



본관(2층)

# EMERGENCY EVACUATION MAP 비상대피안내도

긴급구조  
화재신고는 국번없이 119



→ 피난동선 | ① 원위치 | ② 비상구 | ③ 소화기 | ④ 발신기

## 화재시 대피요령

### FIRE EMERGENCY PLAN

1. "불이야" 라고 크게 외친다.  
On discover a fire, cry out "Fire" loudly.
2. 발신기(비상벨)를 누르고 119에 신고한다.  
Press emergency bell, Call 119.
3. 낮은 자세로 피난안내도의 피난경로에 따라 신속하게 대피한다.  
Keep your body low and evacuate yourself along the emergency route on the evacuation map.
4. 계단을 이용하여 대피한다.  
Evacuate through the stairs.

## 소화기 사용방법

### HOW TO USE A FIRE EXTINGUISHER

1. 소화기를 바닥에 두고 소화기의 안전핀을 뽑는다.  
Put the fire extinguisher on the floor, and pull out the safety pin.
2. 한손은 손잡이, 다른 한손은 호스를 잡는다.  
Hold the handle with one hand, hose with the other.
3. 손잡이를 힘껏 누르고 빗자루로 쓸듯이 방사한다.  
Squeeze the operation lever and sweep the fire.

본관(3층)

# EMERGENCY EVACUATION MAP 비상대피안내도

긴급구조  
화재신고는 국번없이 119



## 화재시 대피요령

### FIRE EMERGENCY PLAN

1. "불이야" 라고 크게 외친다.  
On discover a fire, cry out "Fire" loudly.
2. 발신기(비상벨)를 누르고 119에 신고한다.  
Press emergency bell, Call 119.
3. 낮은 자세로 피난안내도의 피난경로에 따라 신속하게 대피한다.  
Keep your body low and evacuate yourself along the emergency route on the evacuation map.
4. 계단을 이용하여 대피한다.  
Evacuate through the stairs.

## 소화기 사용방법

### HOW TO USE A FIRE EXTINGUISHER

1. 소화기를 바닥에 두고 소화기의 안전핀을 뽑는다.  
Put the fire extinguisher on the floor, and pull out the safety pin.
2. 한손은 손잡이, 다른 한손은 호스를 잡는다.  
Hold the handle with one hand, hose with the other.
3. 손잡이를 힘껏 누르고 빗자루로 쓸듯이 방사한다.  
Squeeze the operation lever and sweep the fire.

→ 피난동선  
① 원위치  
② 비상구  
③ 소화기

별관

□ 시설제원

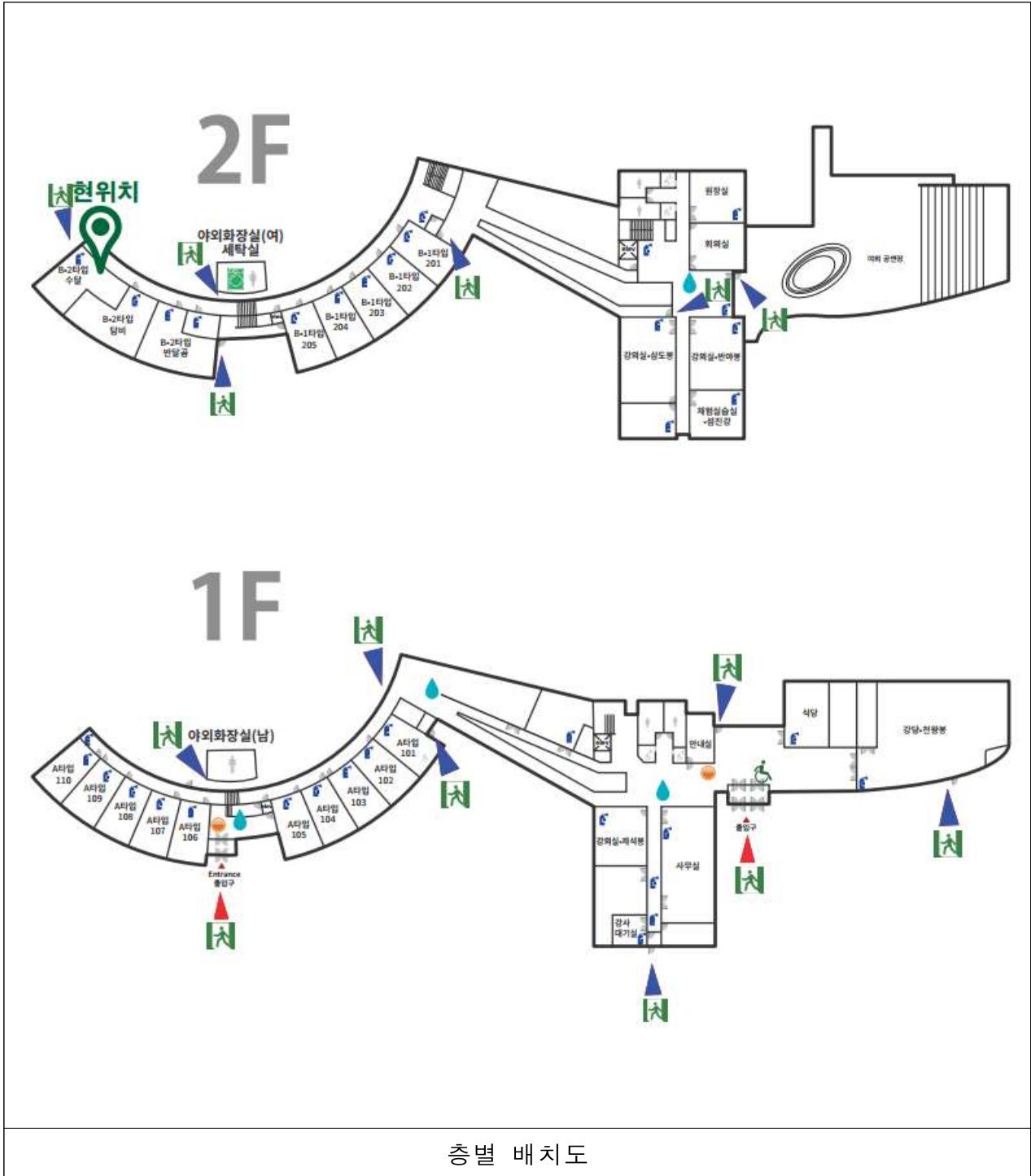
구 분		주요시설현황	비고
위 치		• 전라남도 구례군 화엄사로 402-25	
등록·인가		• 2013. 9. 3.(개원: 2015. 3.)	
건축 규모	준 공	• 2014. 12.	
	부지면적	• 17,344㎡	
	연 면 적	• 4,026㎡	
	건축면적	• 3,111㎡(건폐율 9.87%)	
	규 모	• 지상2층, 지하1층	
	구 조	• 철골철근콘크리트	
시설 규모	강 의 실	• 32인실 1실(52.46㎡), • 40인실 1실(58.78㎡) • 56인 강의실 1실(100.51㎡, • 100인 강의실 1실(300.18㎡)	
	생 활 관	• 4인실: 10실(37.82㎡) • 6인실(복층): 5실(57.17㎡) • 6인실(단층): 5실(58.0㎡) • 8인실(별관): 2실(60.30㎡)	
	체력단련실	• 1실(72㎡)	
	식 당	• 100석(155.5㎡) / 위탁운영	
	기 타	• 체험실습실 1실(80.11㎡)	
기타 설비	건축설비	• 전기설비: 41,380V / 700kW, • 승 강 기: 1기(장애인1)	
	친환경 설 비	• 태 양 광: 380V / 70.71kW • 지열시스템: 110kW • 우수시스템: 20ton, • 옥상녹화: 990㎡	

## □ 시설일람표

○ 대지면적: 31,523㎡ / 건축면적: 3,111㎡ / 개원일: 2015. 3.

구분	세부시설		개수	면적(㎡)	비고
합계			49	6,145	
1	사무실	소계	6	502.4	
		원장실	1	125.6	
		운영관리과	1	376.8	
2	휴게실	2층 휴게실	1	49.5	
3	화장실	소계	3	426.3	
		2층 화장실	1	125.6	
		1층 화장실	1	161.9	
		강당화장실	1	138.8	
4	방송실	방송실	1	76.0	
5	주차장	25대(장애인2, 경차3)	1	723.5	
6	기계실	지하기계실, 전기실	1	647.9	
7	강의실	소계	5	592.04	328명
		대강당(천왕봉)	1	300.18	164명
		강의실(제석봉)	1	52.46	32명
		강의실(반야봉)	1	58.78	40명
		강의실(삼도봉)	1	100.51	56명
		체험실습실(섬진강)	1	80.11	36명
8	체력단련실	체력단련실	1	138.8	
9	생활관	소계	20		104명
		4인실 101~110	10	37.82	40명
		6인실 복층 201~205	5	57.17	30명
		6인실 단층 206~208	3	58.00	18명
		8인실 별관 B, C	1	60.30	16명
10	식당	식당	1	218.1	식당 175.8 주방 42.3
11	기타시설	소계	8	290.8	
		실사출력실	1	198.3	
		린넨실	1	23.1	
		창고	1	69.4	

□ 층별 배치도



□ 시설제원

구 분		주요시설현황	비고
위 치		• 강원도 인제군 북면 쇠리길 106-40	
등록·인가		• 2017.11.14	
건축 규모	준 공	• 2017.11.14	
	부지면적	• 27,898m <sup>2</sup>	
	연 면 적	• 4,335.78m <sup>2</sup>	
	건축면적	• 2,320.68m <sup>2</sup> (건폐율: 8.3%) 높이 8.92m	
	규 모	• 강의동(지상 2층) / 숙박동(지하1층, 지상2층)	
	구 조	• 철근콘크리트	
시설 규모	강 의 동	• 강의실 3실(240.14m <sup>2</sup> ), • 강사대기실(23.16m <sup>2</sup> ), • 체험실(92.93m <sup>2</sup> ) • 체험실습실(41.49m <sup>2</sup> ), • 체험준비실(16.256m <sup>2</sup> ), • 강의준비실(38.30m <sup>2</sup> )	
	숙 박 동	• 4인실: 17실(364.62m <sup>2</sup> ), • 8인실: 4실(123.11m <sup>2</sup> ) • 장애인실(4인): 1실(38.30m <sup>2</sup> ), • 여가실(129.17m <sup>2</sup> )	
	강 당	• 다목적 강당(217.57m <sup>2</sup> )	
	식 당	• 100석(120.72m <sup>2</sup> ), 부식창고(57.73m <sup>2</sup> ) / 위탁운영(현재 미운영)	
	기 타	• 사무실(194.07m <sup>2</sup> ), • 문서고(38.30m <sup>2</sup> ), • 예비실(24.08m <sup>2</sup> )	
기타 설비	건축설비	• 개별 냉난방설비, • 승 강 기: 2기(15인승·장애인용)	
	친환경 설 비	• 개인하수처리시설(60톤, 8PPM) • 지열시스템: 37,000kcal(176kW) ※363m <sup>2</sup> (약110평) 동시 냉난방 • 우수시스템(120m <sup>3</sup> )	

## □ 시설일람표

○ 대지면적: 27,898㎡ / 건축면적: 2,320.68㎡ / 연건축면적: 4,335.78㎡ / 개원일: 2018.4.

구분	세부시설	개수	면적(㎡)	비고	
합계			4335.78		
강의동	1층	안내	1	20.91	MDF포함
		사무실	3	194.07	원장실, 탕비실포함
		문서고	1	38.30	
		다목적강당	1	217.57	무대, 준비실, 창고포함
		식당	1	120.72	
		주방	1	57.73	부식창고 포함
		예비실	1	24.08	
		휴게실	3	48.17	남녀휴게실, 샤워실포함
		화장실	4	48.60	청소도구실 포함
	공용	1	372.05	로비, 복도, 계단 등	
	2층	강의실	3	240.14	강의실 3개
		강사대기실	1	23.16	
		체험실	1	92.93	
		체험실습실	1	41.49	
		체험준비실	1	16.25	
		강의준비실	1	38.30	
		화장실	2	48.03	
	공용	1	221.11		
	강의동 합계			1863.61	
숙박동	지하	중앙감시실	1	18.22	
		기계실	1	258.63	
		전기실	1	85.80	
		창고	3	115.14	
		공용	1	45.12	
	1층	4인실	9	364.62	
		8인실	2	123.11	
		안내/숙직실	1	17.78	
		용역원실	1	10.05	
		취미실	1	129.17	
		린넨실	1	17.55	
		세탁실		14.91	
		화장실	2	19.66	
		공용	1	384.99	로비, 복도, 창고 등
	2층	4인실	9	324.10	
		8인실	2	132.66	
		린넨실	1	19.38	
		세탁실	1	17.04	
		공용	1	301.26	
		기타	1	72.98	4인실 복층
숙박동 합계			2481.17		



□ 층별 배치도



## 참고 2-4

## 소백산생태탐방원 시설 현황

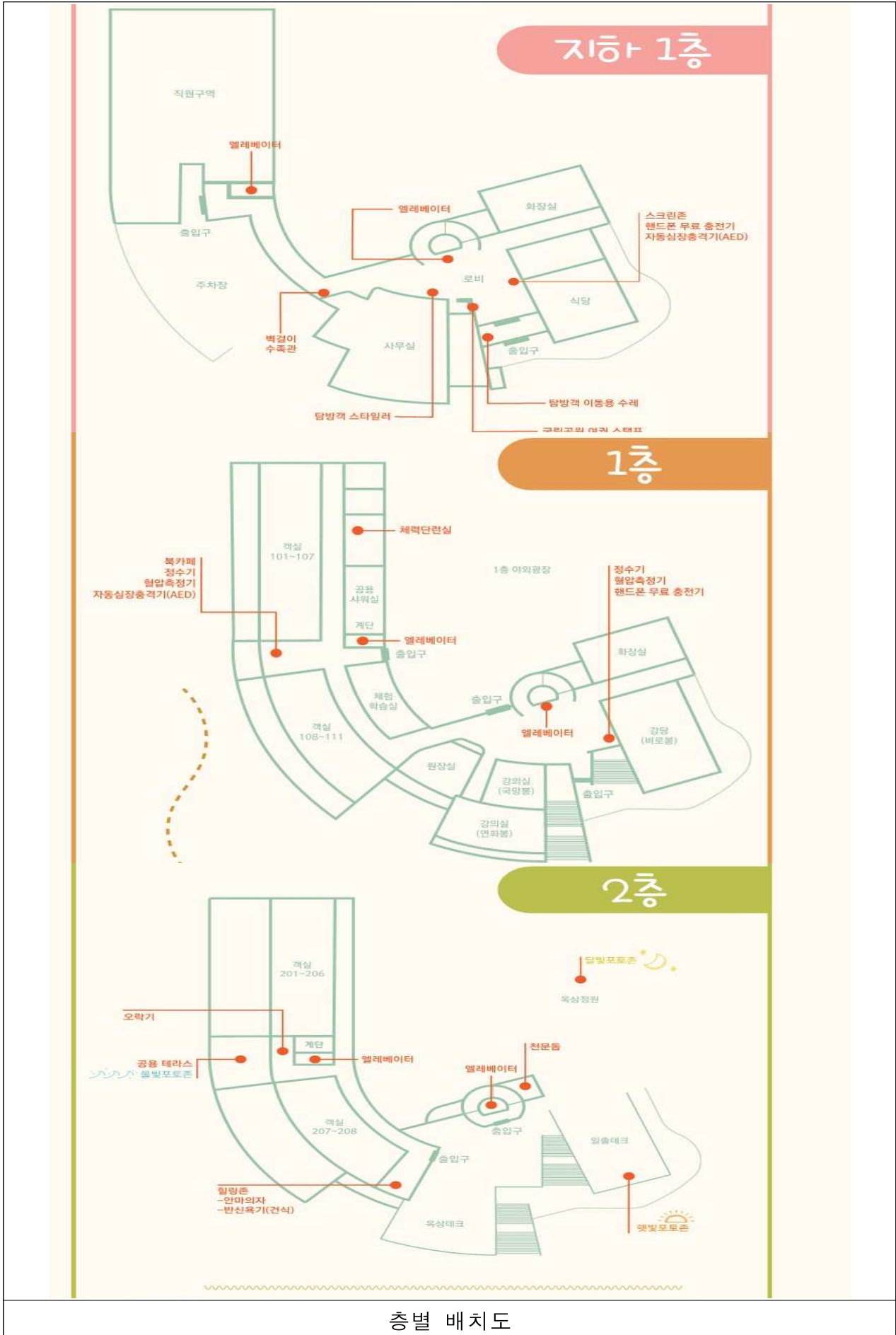
### □ 시설제원

구 분		주요시설현황	비고
위 치		• 경북 영주시 단산면 영단로253	
등록·인가		• 2018. 07. 26.(개원: 2018. 05. 11.)	
건축 규모	준 공	• 2017.8.18.	
	부지면적	• 16,524m <sup>2</sup>	
	연 면 적	• 4,496.74m <sup>2</sup>	
	건축면적	• 2,484.3m <sup>2</sup> (건폐율: 15.03%)	
	규 모	• 지하1층,지상2층,옥상	
	구 조	• 철근콘크리트조	
시설 규모	교 육 관	• 대강당, 강의실, 사무실, 식당 등	619m <sup>2</sup>
	생 활 관	• 104명(A타입(4인) 7실, B타입(6인) 10실, C타입(8인))	822m <sup>2</sup>
	다목적체험장	• 야외공연장 및 체험학습실	110m <sup>2</sup>
	자연관찰로	• 야외정원 산책로	300m
	기타시설	• 전망데크, 천문돔 등	34m <sup>2</sup>
기타 설비	건축설비	• 전기설비: 22,900V / 600kW, • 승 강 기: 2기	
	친환경 설 비	• 태 양 광: 15.96 kW	

□ 시설일람표

구분	층별	실명	실수	면적(m <sup>2</sup> )	수용인원
본관	지하1층	사무실	1	197.57	
		숙직실	1	8.98	
		식당	1	120.84	100
		남자화장실(장애인)	1(1)	11.89(3.27)	
		여자화장실(장애인)	1(1)	14.31(3.17)	
		남자탈의실	1	12.05	
		여자탈의실	1	23.95	
		기계실	1	135.97	
		전기실	1	50.68	
		물탱크실	1	77.18	
		우수저류조	1	77.18	
		창고(시설관리물품)	1	12.80	
		창고(건축 자재)	1	12.91	
		창고(암벽등반장비)	1	12.01	
	1층	원장실	1	70.72	
		비로봉	1	180.4	100
		연화봉	1	91.87	60
		국망봉	1	57.92	30
		체험학습실	1	54.97	
		강사대기실	1	11.34	
		공용샤워실(남)	1	21.51	
		공용샤워실(여)	1	20.95	
		세탁실	1	12.96	
		체력단련실	1	72.90	
		공용화장실(남)	1	19.84	
공용화장실(여)	1	22.53			
문서고	1	26.76			
생활관	1층	A타입(4인실)	7	275	28
		B타입(6인실)	4	192	24
	2층	B타입(6인/복층)	6	346	36
		B타입(8인실)	2	182	16

☐ 층별 배치도



## 참고 2-5

## 무등산생태탐방원 시설 현황

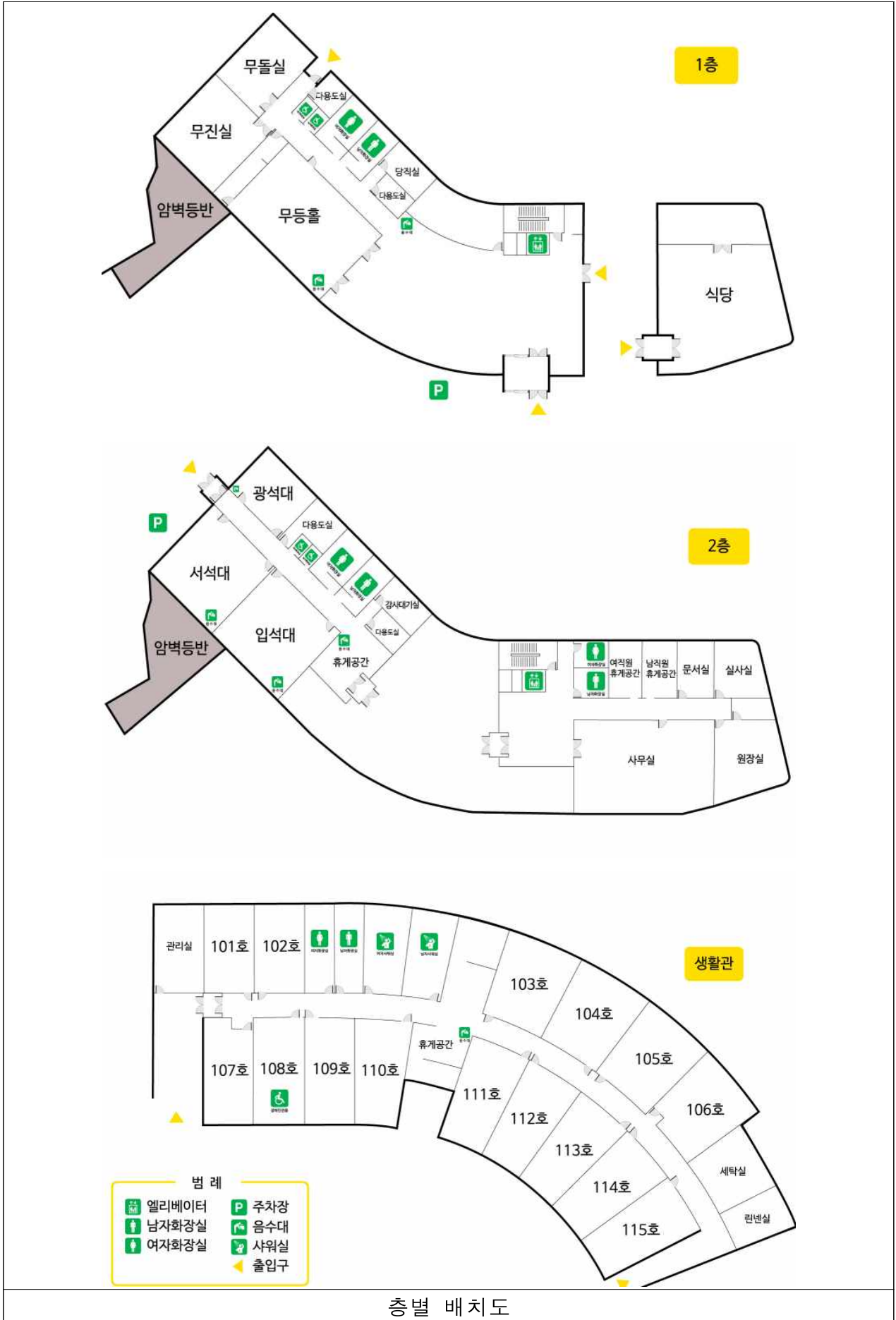
### □ 생태탐방원 주요 시설현황

구 분		주요시설현황	비고
위 치		• 광주광역시 북구 덕의길 20(충효동)	
등록·인가		• 2018. 9. 19. (개원: 2018.11.16.)	
건축 규모	준 공	• 2018. 9. 19. (착공일 2017. 1.18., 사용승인일 2018. 9.19.)	
	부지면적	• 23,891m <sup>2</sup>	
	연 면 적	• 3,317.67m <sup>2</sup> (건폐율 11.24%, 용적률 12.36%)	
	건축면적	• 2,686m <sup>2</sup>	
	규 모	• 본관(지하 1F, 지상 2F), 생활관(지상 1F)	
	구 조	• 철근콘크리트	
시설 규모	강 의 실	• 100인실 강의실 1실(135m <sup>2</sup> ), • 50인실 1실(72m <sup>2</sup> ), • 40인실(정보화교육장) 1실(72m <sup>2</sup> ), • 30인 강의실 1실(135m <sup>2</sup> ), • 체험실 2실(108m <sup>2</sup> )	
	생 활 관	• 생활관 관리실 1실(24.75m <sup>2</sup> )• 4인실: 6실(45m <sup>2</sup> ), • 6인실: 9실(60m <sup>2</sup> )	
	식 당	• 80석(155.5m <sup>2</sup> ) / 위탁운영	
	기 타	• 린넨실 1실 • 세탁실 1실 • 주차대수 55대 (장애인 4대, 일반 51대)	
기타 설비	건축설비	• 전기설비: 400kW, • 승 강 기: 3기(일반2, 장애인1)	
	친환경 설 비	• 태 양 광: 17.1 kW ※가로등(100w) 24개 4시간 사용 • 지열시스템: 271.81 kW ※363m <sup>2</sup> (약110평) 동시 냉난방 • 옥상녹화: 855m <sup>2</sup> ※ 녹색건축 우수등급, 신재생에너지 1등급, B(장애물없는 생활환경) 일반등급	

## □ 생태탐방원 실별 구성 및 면적산정

구분	세부시설	개수	면적(m <sup>2</sup> )	비고	
<b>합계</b>					
1	사무실	<b>소계</b>	<b>8</b>		
		원장실	1	78.32	
		사무실(운영관리부)	1	163.66	
2	휴게실	2층 남자 휴게실	1	17.08	
		2층 여자 휴게실	1	17.73	
3	통신 및 문서고	통신 및 문서고	1	25.52	
4	실사출력실	2층 실사출력실	1	34.64	
5	강사대기실	2층 강사대기실	1	21.93	
6	다용도실	<b>소계</b>	<b>5</b>		
		1층 다용도실	1	13.9	
		1층 다용도실	1	11.3	
		1층 다용도실	1	8.14	
		2층 다용도실	1	23.36	
		2층 다용도실	1	11.75	
7	강의실	<b>소계</b>	<b>4</b>		
		광석대	1	49.77	30명
		입석대(정보화교육장)	1	106.32	40명
		서석대	1	104.27	50명
		강당(무등홀)	1	168.03	100명
8	체험실	<b>소계</b>	<b>2</b>		
		무진실	1	92.37	
		무돌실	1	63.32	
9	화장실	<b>소계</b>			
		2층 화장실(남,여)	2	23.94	
		2층 장애인 화장실(남,여)	1	8.28	
		1층 강당화장실(남,여)	1	44.33	
		1층 장애인 화장실(남,여)	1	8.28	
10	주차장	55대(장애인 4대, 일반 51대)	1	1,058	
11	기계실	지하기계실	1	364.34	
12	식당	식당	1	248.75	식당 191.13 주방 57.62
13	생활관	<b>소계</b>	<b>20</b>		
		생활관 4인실(101~106)	6	31.55	
		생활관 6인실 (107, 109~115)	8	36.23	
		생활관 장애인실 (108)	1	33.75	
		생활관 관리실	1	24.75	
		화장실(남,여)	1	28.55	
		샤워장(남,여)	1	41.86	
		세탁실	1	41.22	
		린넨실	1	24.75	
17	기타시설	<b>소계</b>	<b>8</b>		
		옥상녹화시설	1	760	
		옥상집회장	1	743	
		인공암벽장	1	90	

□ 층별 배치도



층별 배치도

□ 시설제원

구 분		주요시설현황	비고
위 치		• 경상남도 통영시 산양읍 산양일주로 1361-96	
등록·인가		• 2018. 7. 1.(개원: 2018. 10. 30.)	
건축 규모	준 공	• 2018. 5. 31.	
	부지면적	• 24,311m <sup>2</sup>	
	연 면 적	• 4,036.42m <sup>2</sup>	
	건축면적	• 2,909,96m <sup>2</sup> (건폐율: 11.97%)	
	규 모	• 지상2층, 2개동, 부속건축물 3동	
	구 조	• 철근콘크리트(생활관, 체험관), 경량철골구조(부속)	
시설 규모	강 의 실	• 32인실 2실(78.07m <sup>2</sup> ), • 44인실 1실(116.4m <sup>2</sup> ), • 100인 강의실 1실(374.9m <sup>2</sup> )	
	생 활 관	• 4인실A: 8실(28.33m <sup>2</sup> ), • 4인실B: 12실(45.59m <sup>2</sup> ) • 6인실: 2실(70.72m <sup>2</sup> ), • 3인실: 3실(13.5m <sup>2</sup> )	
	식 당	• 86석(245.81m <sup>2</sup> ) / 위탁운영	
기타 설비	건축설비	• 전기설비: 22,900V / 400kW, • 승 강 기: 2기(장애인2)	
	친환경 설 비	• 태 양 광: 10kW • 지열시스템: 355.95kcal	



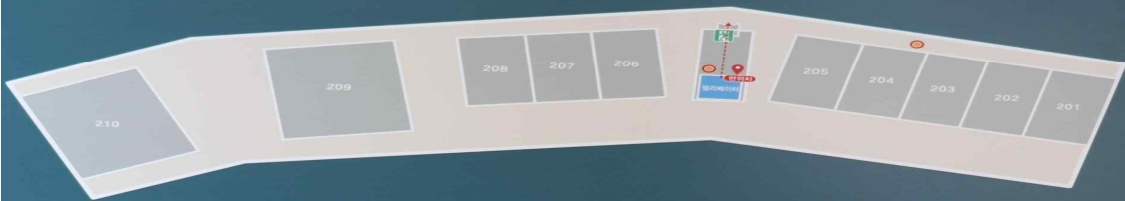
## □ 시설일람표

○ 대지면적: 24,311㎡ / 건축면적: 2,909.96㎡ / 연건축면적: 4,036.42㎡ / 개원일: 2018.10.30.

구분	세부시설		개수	면적(㎡)	비고
합계			112	5,286.98	
1	사무실	소계	2	216.95	
		원장실	1	69.27	
		사무실	1	147.68	
2	휴게실	남자 휴게실	1	27.52	
		여자 휴게실	1	21.76	
3	화장실	소계	2	91.84	
		2층 화장실	1	49.2	
		1층 화장실	1	42.64	
4	통신실	통신실	1	20.14	
5	주차장	대(장애인 3)	70	2,783.89	주차대수
6	기계실	전기실	1	52.47	
		기계실	1	129.29	
7	강의실	소계	4	647.47	
		신수도 체험학습실	1	116.43	44명
		세존도, 해금강 강의실	2	156.14	32명/실
		한산도 강당	1	374.90	100명
8	여가실	여가실	1	60.52	
9	생활관 4인실	소계	20	773.72	
		101~112	12	547.08	1실 45.59
		201~208	8	226.64	1실 28.33
10	생활관 6인실	209~210	2	141.44	1실 70.72
11	자연의집 3인실	301~303	3	40.5	1실 13.5
12	식당	식당	1	245.81	식당 143.23 주방 102.58
13	기타시설	소계	2	33.66	
		린넨실	1	17.34	
		창고	1	16.32	

☐ 층별 배치도

## 2F 숙소 201~210



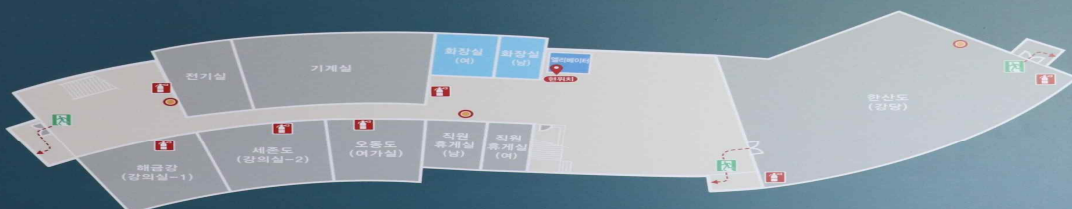
## 1F 숙소 101~112 관리실 화장실 샤워실



비상구 피난동선 소화기 현위치 비상벨(소화전) 자동심장충격기(AED)

## 1F 체험동

한산도 (강당) 해금강 (강의실-1)  
 세존도 (강의실-2) 오동도 (여가실)  
 직원휴게실 화장실 기계실 전기실



비상구 피난동선 소화기 현위치 비상벨(소화전) 자동심장충격기(AED)

## 2F 체험동

식당 사무실 원장실 회의실  
 신수도 (체험실습실) 화장실  
 문서고 통신실



비상구 피난동선 소화기 현위치 비상벨(소화전) 자동심장충격기(AED)

층별 배치도

## 참고 2-7

## 가야산생태탐방원 시설 현황

### □ 시설제원

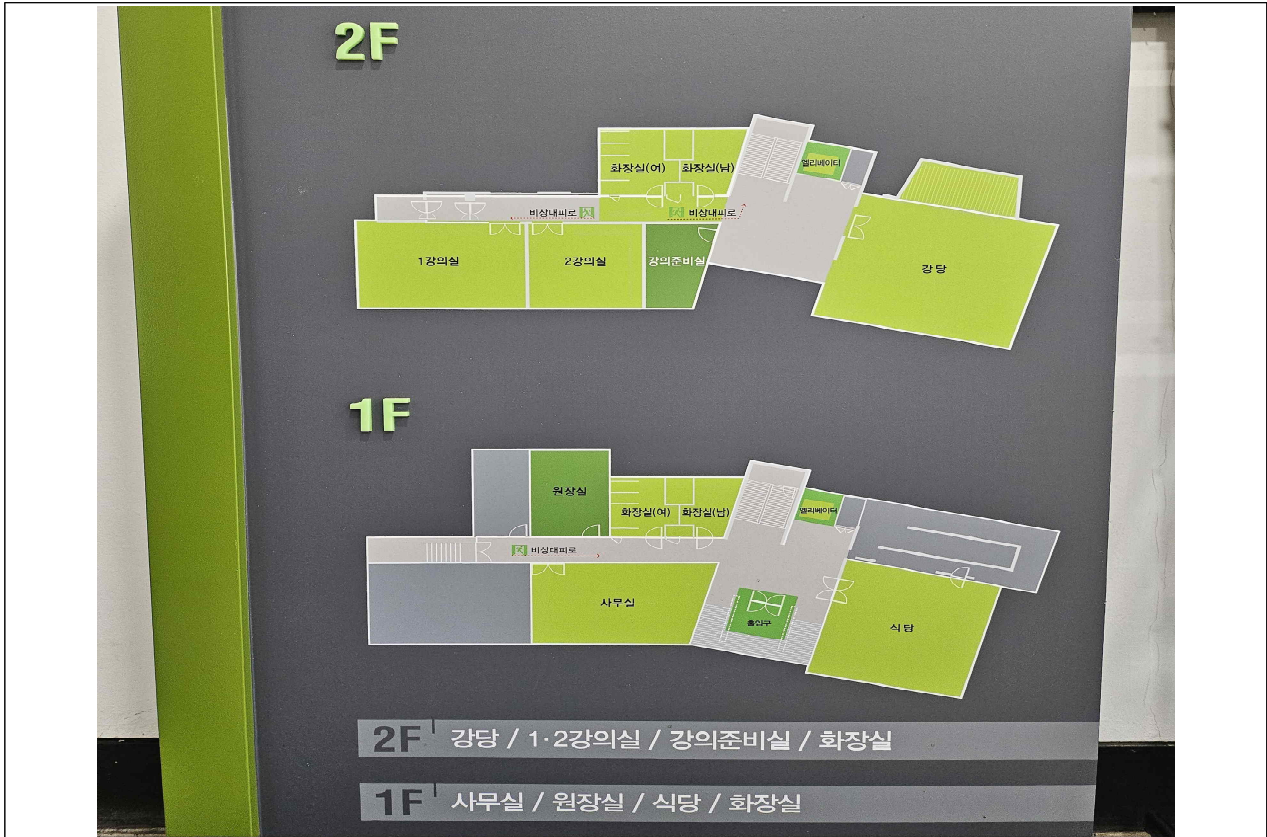
구 분		주요시설현황	비고
위 치		• 경상북도 성주군 수륜면 봉양로1길 313	
등록·인가		• 2018. 7. 6.(개원: 2018. 11. 13.)	
건축 규모	준 공	• 2018. 11. 30.	
	부지면적	• 93,701m <sup>2</sup> (≒28,394평)	
	연 면 적	• 2,517.32m <sup>2</sup> (≒762.83평)	용적율 2.69%
	건축면적	• 1,813.26m <sup>2</sup> (≒549.47평)	건폐율 1.94%
	규 모	• 24동(지상 1층 22동, 지상 2층 2동) - 교육관(1), 생활관(1), 별채(3), 자연의집(17), 다목적체험실(1), 전망대(1)	
	구 조	• 철근콘크리트, 경량철골조	
시설 규모	강 의 실	• 40인 1실(107.54m <sup>2</sup> ), • 60인 강당 1실(131.68m <sup>2</sup> ) • 강사실 1실(22.74m <sup>2</sup> )	
	생 활 관	• 3인실: 17실( 26.73m <sup>2</sup> /실, 18.15m <sup>2</sup> /실), 4인실: 12실(32.49m <sup>2</sup> /실), • 6인실: 4실(66.2m <sup>2</sup> /실) • 8인실: 3실(49.95m <sup>2</sup> , 55.43m <sup>2</sup> , 66m <sup>2</sup> )	
	체육활동장	• 휴게전망대(33.72m <sup>2</sup> 계단포함) • 다목적실 1동(96.88m <sup>2</sup> ),	
	식 당	• 60석(140.88m <sup>2</sup> ) / 위탁운영 예정	
	기 타	• 주차대수 50대, • 오수처리시설(45m <sup>3</sup> /일), •야외공연장	
기타 설비	건축설비	• 전기설비: 22,900V / 400kW, • 태양광 38kW, • 승강기: 1기(15인승,장애인겸용) • 저수탱크 37,500ℓ, 750ℓ • 전기온수기 1대 5,000ℓ, 전기온수기 17대 510ℓ, 가스온수기 1대24ℓ • CCTV: 28기	
	친환경 설 비	• 태 양 광: 380V / 38kW • 풍력/태양광 가로등 1기(100W)	

## □ 시설일람표

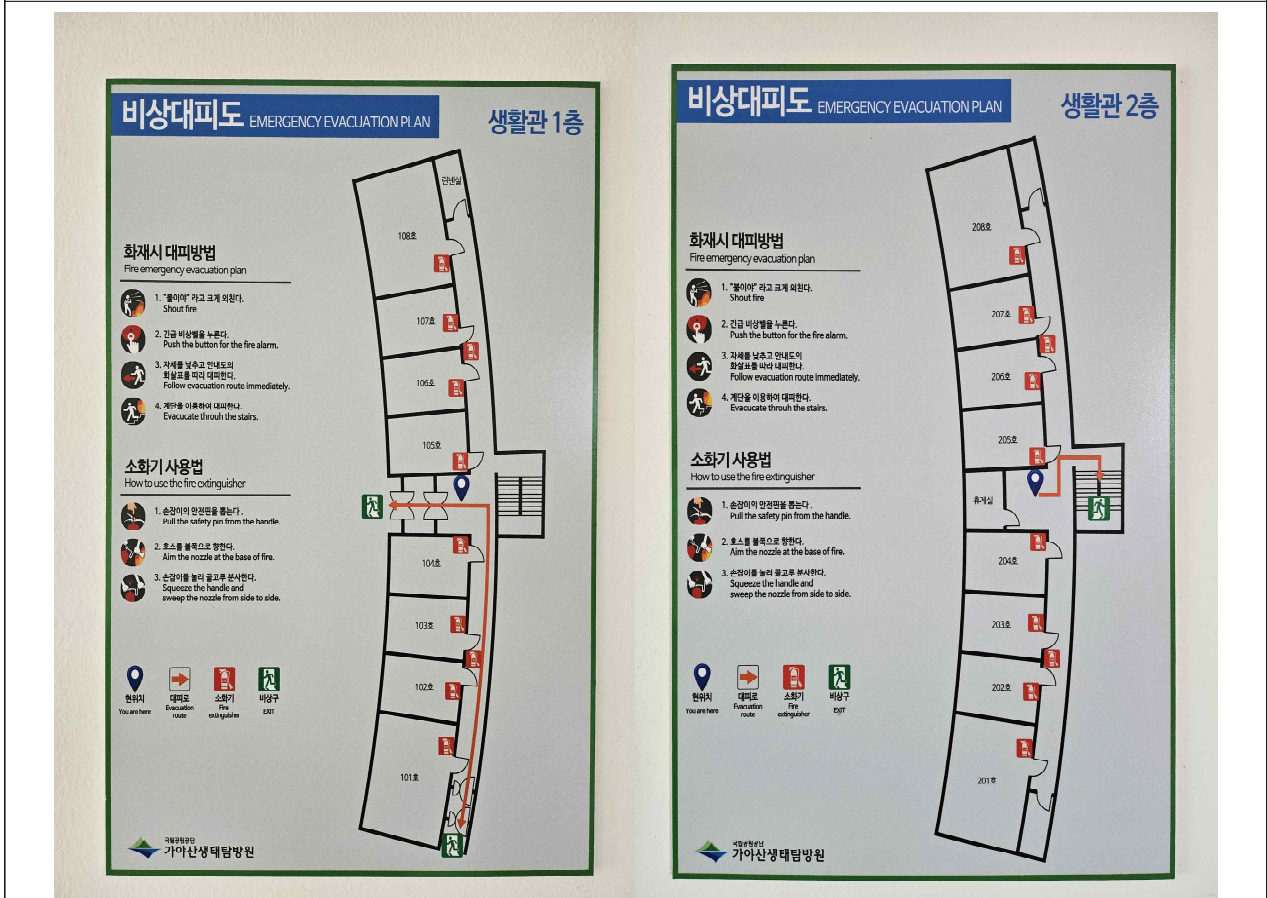
○ 대지면적: 93,701m<sup>2</sup> / 건축면적: 1,720.57m<sup>2</sup> / 연면적: 2,389.75m<sup>2</sup> / 개원일: 2018.11.13.

구분	세부시설		개수	면적(m <sup>2</sup> )	비고
1	사무실	소계		<b>115.8</b>	
		원장실	1	29.75	
		운영관리부	1	86.05	
2	당직실	당직실	1	21.7	탈의실겸용
3	화장실	소계		<b>69.66</b>	
		교육관 2층 화장실	1	34.82	
		교육관 1층 화장실	1	34.84	
4	강사대기실	2층	1	<b>22.75</b>	
5	방송실	2층	1	<b>7.2</b>	
6	기계실	소계		<b>107.58</b>	
		1층 기계실	1	64.36	
		1층 전기실	1	43.22	
7	강의실	소계	2	<b>236.14</b>	
		대강의실	1	107.54	60명, 접이식칸막이
		강당	1	128.60	40명
8	린넨실	생활관 內	2	<b>27.25</b>	1층9.1, 2층18.15
9	생활관	소계		<b>69.66</b>	
		3인실 자연의집(하늘채)	7	187.11	1실 26.73m <sup>2</sup>
		3인실 자연의집(바람채)	10	181.5	1실 18.15m <sup>2</sup>
		4인실 생활관	12	390.0	1실 32.49m <sup>2</sup>
		6인실 생활관	4	264.8	1실 66.2m <sup>2</sup>
		8인실 기와집	1	55.43	
		8인실 초가집	1	49.95	
		8인실 너와집	1	66.00	
10	식당	식당	1	<b>140.88</b>	식당 89.16 주방 51.70
11	다목적실	화장실,샤워실,취사장	1	<b>96.88</b>	
12	휴게전망대	광장	1	<b>33.72</b>	계단포함
13	주차장	50대(장애인2, 경차4, 대형4 포함)	1	<b>990.0</b>	
14	야외체험시설	하늘전망대,다리,네트	1	<b>1,500</b>	
15	기타시설	소계		<b>1</b>	
		교육관 공용(복도 등)	1	296.92	교육관148.97+147.95
		생활관 공용(복도 등)	1	256.59	생활관13636+12023
		야외 공연장	1	3,000	
		녹지지역 등	1		

☐ 층별 배치도



교육관



생활관

## 참고 2-8

## 내장산생태탐방원 시설 현황

### □ 시설제원

구 분	주요시설현황	비고
위 치	• 전북 정읍시 내장호반로 266(쌍암동)	
개 원 일	• 2019. 12.	
건축 규모	준 공	• 2019. 8.
	부지면적	• 55,688㎡
	연 면 적	• 4,783㎡
	건축면적	• 3,007㎡(건폐율:5.4%)
	규 모	• 지상2층, 지하 1층, 4동(사무동1, 체험동1, 생활관동2)
	구 조	• 철근콘크리트
시설 규모	강 의 실	• 126인 강당 1실(263㎡), • 30인 강의실 2실(70㎡) 등
	생 활 관	• 4인실(A): 6실(61㎡), • 4인실(B): 8실(58㎡) • 4인실(장애인실): 1실(58㎡) • 8인실: 4실(107㎡)
	식 당	• 108석(209㎡) / 위탁운영
	기 타	• 바람채 6동(12.95) • 하늘채 5동(18.03)
기타 설비	건축설비	• 전기설비: 22,900V / 500kW, • 승 강 기: 2기(일반1, 식당1)
	친환경 설 비	• 태 양 광: 380V / 46.23kW • 냉·난방 지열시스템

## □ 시설일람표

○ 대지면적: 55,688㎡ / 건축면적: 3,007㎡ / 연건축면적: 4,783㎡ / 개원일: 2019.12.1.

구분	세부시설		개수	면적(㎡)	비고
합계			46	4,882	
1	지하 1층	소계	6	1,149	
		방재실/ 통신실	1	57	
		기계실	1	191	물방수설비 설치
		전기실/ 발전기실	1	95	
		영선창고, 창고1, 창고2	1	76	
		주차장	1	588	
		공용면적	1	142	
2	지상1층	소계	10	968	
		사무실	1	76	
		회의실	1	74	
		문서고	1	29	
		샤워/탈의실/전실	3	110	남, 여
		창고	1	44	
		숙직실	1	23	
		식당	1	209	주방, 부식창고 포함 (108석)
		공용면적	1	403	로비, 전시실 포함
3	지상2층	소계	10	1,360	
		다목적강당	1	263	126석
		체험강의실-1	1	123	
		체험강의실-2	1	123	
		강의실-1	1	70	30석
		강의실-2	1	70	30석
		원장실	1	64	
		준비실	2	77	44㎡, 33㎡
		강사대기실	1	33	
		공용면적	1	537	
4	생활관	소계	20	1,346	
		4인실(장애인실)	1	58	
		4인실(A)	6	366	
		4인실(B)	8	464	
		8인실	4	428	
		린넨실	1	30	
5	기타	전시 및 안내센터	1	59	

□ 시설제원

구 분		주요시설현황	비고
위 치		• 전북특별자치도 부안군 변산면 변산해변로 116	
등록·인가		• 2023. 8. 4.(개원: 2023. 7. 8.)	
건축 규모	준 공	• 2023. 5. 4.	
	부지면적	• 24,000m <sup>2</sup>	
	연 면 적	• 4155.68m <sup>2</sup>	
	건축면적	• 2428.95m <sup>2</sup> (건폐율: 10.12%)	
	규 모	• 지상 3층	
	구 조	• 철근콘크리트	
시설 규모	강 의 실	• 강당 1실(201m <sup>2</sup> , 100명) • 강의실 2실(강의실 1: 93m <sup>2</sup> , 40명 / 강의실 2: 76m <sup>2</sup> , 30명)	
	생 활 관	• 2인실: 5실(25.2m <sup>2</sup> ), • 4인실: 18실(40.8m <sup>2</sup> ) • 6인실 1실(m <sup>2</sup> ), • 8인실: 2실(67.8m <sup>2</sup> ) • 자연의집: 5실(3개실 22.81m <sup>2</sup> / 2개실 27.99m <sup>2</sup> )	
	체육활동장	• 없음	
	식 당	• 100석(176.9m <sup>2</sup> ) / 위탁운영	
	기 타	• 락 1실(58m <sup>2</sup> / 닌텐도, DDR, 다트, 두더지 잡기) • 2 ~ 3층 테라스 4곳(1,031m <sup>2</sup> ) • 패밀리라운지(2층 15.07m <sup>2</sup> , 3층 23.78m <sup>2</sup> / 간편조리식사)	
기타 설비	건축설비	• 전기설비: 22,900V / 500kW • 승 강 기: 2기(장애인)	
	친환경 설 비	• 태 양 광: 55.8kW • 지열시스템: 350kW	



## □ 시설일람표

○ 대지면적: 24,000㎡ / 건축면적: 2,428.95㎡ / 연건축면적: 4155.68㎡ / 개원일: 2023. 7. 8.

구분	세부시설	개수	면적(㎡)	비고
<b>합계</b>		<b>54</b>	<b>3918.57</b>	
	<b>소계</b>		<b>677.39</b>	
1	사무실	1	96.72	
2	회의실	1	49.01	
3	탕비실	1	8.33	
4	문서고	1	15.10	
5	세탁실	1	4.48	
6	경비실	1	25.00	
7	장비실	1	12.67	
8	직원휴게실	1	24.01	
9	당직실	1	24.01	
10	마실생태밥상사무실	1	29.97	
11	원장실	1	47.23	
12	용품실(침구)	3	58.83	1곳 14.33 1곳 21.59 1곳 22.91
13	용품실(청소)	1	24.35	
14	문서고	1	24.35	
15	화장실(남)	1	12.92	
16	화장실(여)	1	13.69	
17	전기실	1	37.14	
18	기계실	1	169.58	
	<b>소계</b>		<b>547.67</b>	
19	강당	1	228.11	100명
20	준비실	1	13.09	
21	강사대기실	1	7.71	
22	강의실 1	1	92.50	40명
23	강의실 2	1	75.55	30명
24	체험실	1	65.42	
25	용품실(탐방)	1	20.91	
26	휴게실	1	13.10	
27	화장실(남)	1	15.64	
28	화장실(여)	1	15.64	

		<b>소계</b>		<b>638.34</b>	
29	2층 식당동	식당	1	176.90	
30		주방	1	89.29	
31		여직원휴게실	1	7.48	
32		락	1	57.99	
33		화장실(남)	1	12.52	
34		화장실(여)	1	12.52	
35		야외 테라스(휴)	1	281.64	
			<b>소계</b>		<b>541.19</b>
36	2층 숙소동	4인실	6	244.80	각 40.80m <sup>2</sup>
37		8인실	2	135.60	각 67.80m <sup>2</sup>
38		패밀리라운지	1	15.07	
39		린넨실	1	12.75	
40		화장실(남)	1	7.59	
41		화장실(여)	1	10.69	
42		야외 테라스(정)	1	114.69	
			<b>소계</b>		<b>1389.57</b>
43	3층 숙소동	2인실	6	147.96	4실(24.00m <sup>2</sup> ) 1실(27.60m <sup>2</sup> ) 장애 1실(24.36m <sup>2</sup> )
44		4인실	12	489.60	각 40.80m <sup>2</sup>
45		6인실	1	54.6	
46		패밀리라운지	1	23.78	
47		린넨실	1	22.84	
48		명상하기 좋은 곳	1	15.78	
49		야외 테라스(감)	1	400.37	
50		야외 테라스(상)	1	234.64	
		<b>소계</b>		<b>124.41</b>	
51	별관동	자연의집	5	124.41	1~3동 22.81m <sup>2</sup> 4~5동 27.99m <sup>2</sup>

□ 층별 배치도



**참고 3**

**생태탐방원 유사시설 사례 조사**

구 분	생태탐방원	산림치유원 / 숲체원	용인산림교육센터	숲에서
기 관 명	국립공원공단 (환경부)	한국산림복지진흥원 (산림청)	용인시청	양산시 시설관리공단
조직구성	<b>[9개 생태탐방원]</b> - 북한산, 지리산, 설악산, 소백산, 한려해상, 가야산, 무등산, 내장산, 변산반도	<b>[1개 치유원, 7개 숲체원]</b> - 산림치유원 - 숲체원(횡성, 칠곡, 장성, 청도, 대전, 춘천, 나주)	<b>[산림교육센터 1개소]</b> - 용인센터	<b>[숲에서 1개소]</b> - 용인센터
조직인력	166명 (각 탐방원16~21명)	194명 (치유원55명, 각 숲체원14~26명)	22명	45명
시설규모	강의실 20실, 생활관 208실	생활관 312실	강의·체험실 5실, 생활관 17실	치유실 6실, 생활관 60실
이용 연인원(천명)	134('21.), 220('22.), 313('23.)	453('21.), 538('22.), 534('23.)	-	-
수입금(억원)	13.0('21.), 22.0('22.), 28.9('23.)	66.1('21.), 94.5('22.), 124.5('23.)	-	-

## 참고 3-1

## 유사시설 사례 조사 [용인산림교육센터]

### □ 개요

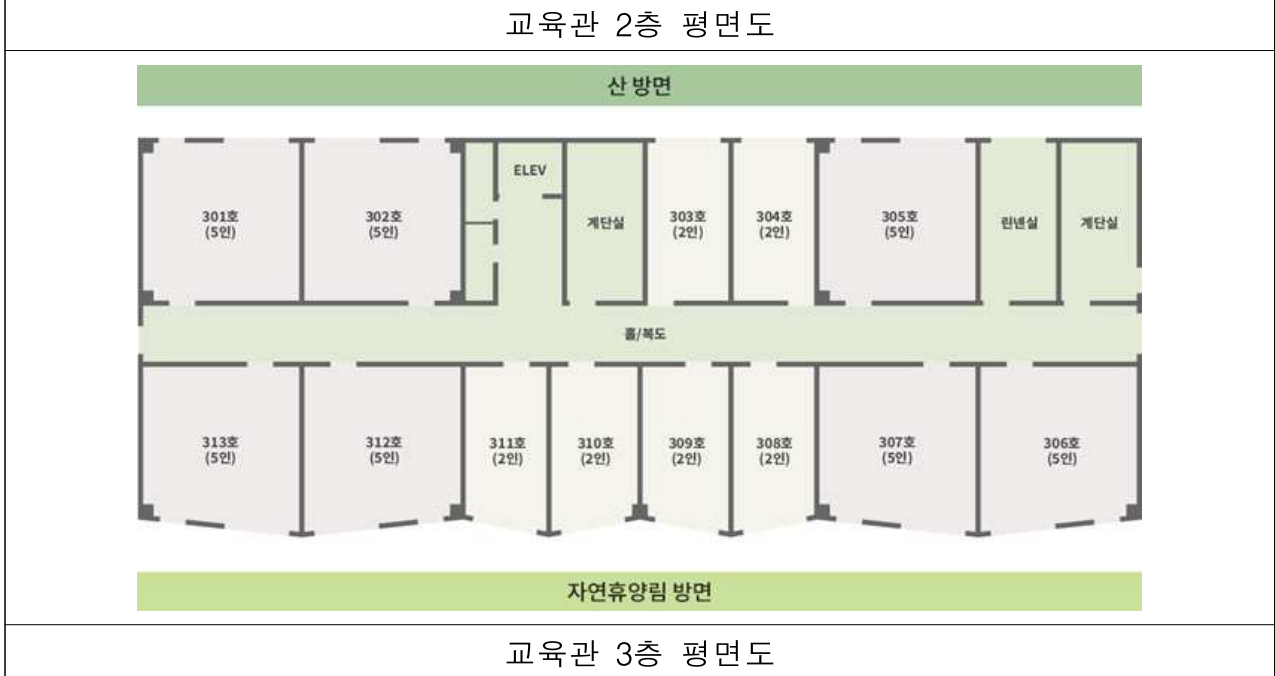


구 분	내 용
위 치	처인구 모현읍 초부로 196-11(초부리 275번지) 일원
면 적	대지면적 7,474㎡, 조성면적 : 199,825㎡, 연면적 : 2,972㎡
기 간	'15. 3. ~ '19. 12.
사업비	250억원[토지매입 120억, 시설비 130억(국 13억, 도 7억, 시 110억)]
주요시설	교육관, 숙박동(총 17객실), 나눔숲복지센터, 식당 등
관리주체	용인시청 산림과

### □ 면적정보

구분	세부시설	면적(㎡)	수용인원(명)	비고
지원영역	식당	340	120	
	양호실	21		
교육영역	나눔숲복지센터	180		
	대강당	256	130	
	강의실	91	63	
	체험실1	65	30	
	체험실2	77	42	
	체험실3	78	42	
	도서실	45	12	
숙박영역	숙박실1(6실)	126	12	21㎡(1실 기준 2명)
	숙박실2(7실)	273	5	39㎡(1실 기준 5명)
	숙박실3(4실)	348	12	87㎡(1실 기준 12명)

□ 층별 배치도



## 참고 3-2

## 유사시설 사례 조사 [국립나주숲체원]

### □ 개요



구분	내용
위치	전라남도 나주시 금성산길 116
면적	건축면적 3,921㎡ (부지면적 21,691㎡)
기간	'17. 11. ~ '20. 05.
사업비	국비 200억원
주요시설	방문자센터 및 다도실, 체험센터 및 식당, 강당, 숲다원, 휴양관, 숙박시설(26실) 등
관리주체	한국산림복지진흥원

### □ 면적정보

구분	세부시설	면적(㎡)	수용인원(명)	비고
지원영역	식당			
	양호실			
교육영역	다도실	155	30	
	경비실	31		
	강당	409	160	
	체험실1	93	35	
	체험실2	40	15	
	체험실3	47	25	
	체험실4	35	15	
숙박영역	숙박실1(10실)	270	50	27㎡(1실 기준 5명)
	숙박실2(4실)	204	32	51㎡(1실 기준 8명)
	숙박실3(3실)	159	24	53㎡(1실 기준 8명)
	숙박실4(9실)	495	72	55㎡(1실 기준 8명)

□ 현황 사진



로비 및 공용공간



카페 및 휴게공간



카페 및 휴게공간



### 참고 3-3

### 유사시설 사례 조사 [숲에서]

#### □ 개요



구 분	내 용
위 치	경상남도 양산시 탑골길 248
면 적	대지면적: 15,000㎡, 연면적 4370.5㎡
기 간	'17. 04. ~ '21. 07.
사업비	123억원 (국 45억, 시 78억)
주요시설	치유동, 숙박시설 3동(힐링동), 주차시설 등
관리주체	양산시 시설관리공단

#### □ 면적정보

구분	세부시설	면적(㎡)	수용인원(명)	비고
지원영역	식당	232		
	관리사무실			
교육영역	신체치유실	49		
	테라피실	86		
	다목적실	125		
	운동 치유실	111		
	심신 치유실	187		
	수 치유실	324		
	열 치유실	262		
숙박영역	숙박실1(10실)	240	10	24㎡(1실 기준 1명)
	숙박실2(8실)	248	32	31㎡(1실 기준 4명)
	숙박실3(2실)	62	8	31㎡(1실 기준 4명)
	숙박실4(20실)	500	40	25㎡(1실 기준 2명)
	숙박실5(20실)	500	40	25㎡(1실 기준 2명)

□ 현황 사진



로비공간



북카페 및 홍보관



심신치유실

※ 유의사항

- 본 공모와 관련하여 국립공원공단에서 제공되는 일체의 자료는 '월출산 국립공원 생태탐방원 조성사업 설계공모'에만 사용하고, 외부로 유출하거나 다른 용도로 사용하여서는 아니 된다.
- 본 자료는 참고용이며 기타 세부사항은 설계 공모 지침서에 따른다.