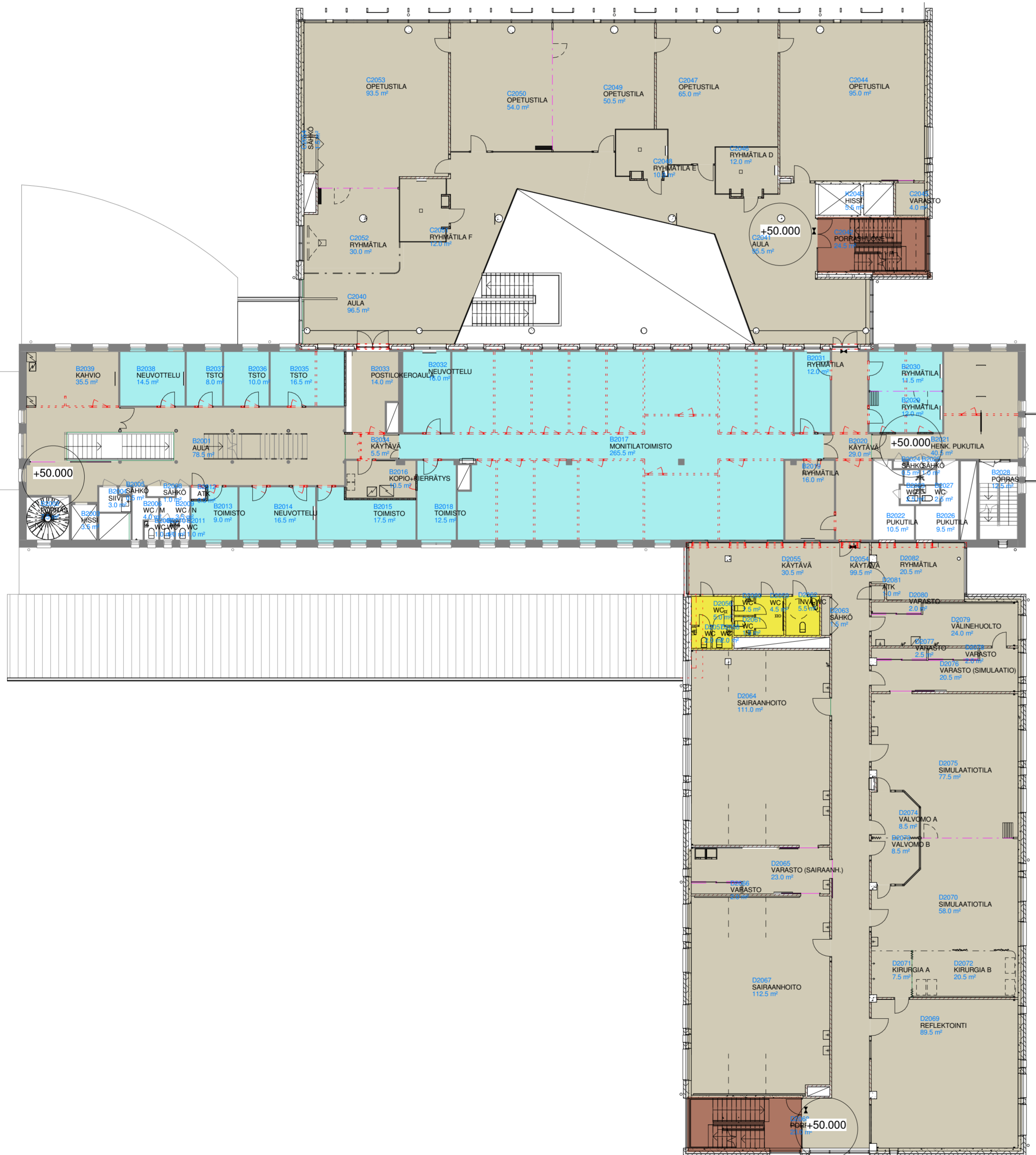


# Lattiamateriaalit

- Klinkkeri 1
- Klinkkeri 2, MJL1
- Massalattia 1, MJL1
- Tekstiilimatto, MJL1
- Vanha
- Vanha betonimosaiikki



K.osa/Kyylä	Korttel/Tila	Tontti/Rno	Viranomaisen arkistointimerkintä/varten
<b>Marttila</b>	<b>16</b>	<b>17</b>	
Rakennumeronpiste			Piirustustyyli
<b>PERUSKORJAUS / UUDISRAKENNUS</b>			<b>TYÖPIIRUSTUS</b>
SeAMK UUDISTUVA KAMPUS Kalevankatu 35, 60100 Seinäjoki			Mittakaava
ARKKITEHDIT von BOEHM - RENELL OY Kapteeninkatu 16 A 2, 00140 Helsinki toimisto@arkboehm.fi			Muoto
5.7.2017			<b>ARK 310</b>
P11_Pojkoti/SeAMK Sosiaal- ja terveysala/A_RevitiTyötedost/SeAMK_Airt.rvt			