

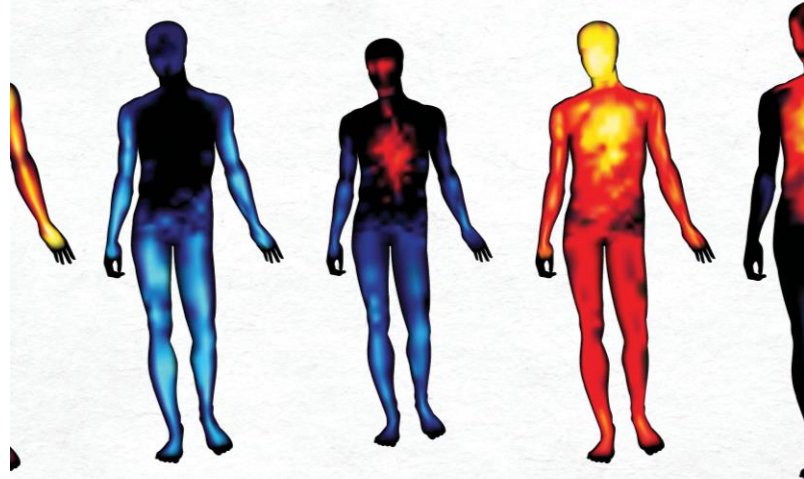
Kansanterveydellinen näkökulma toksisen stressin tuottamaan pahoinvointiin ja terveysongelmiin

Kati Sarvela

HLL, terapeutti, tietokirjailija

23.8.2023. TRAKON

Kati Sarvela
Teemu Liimatainen



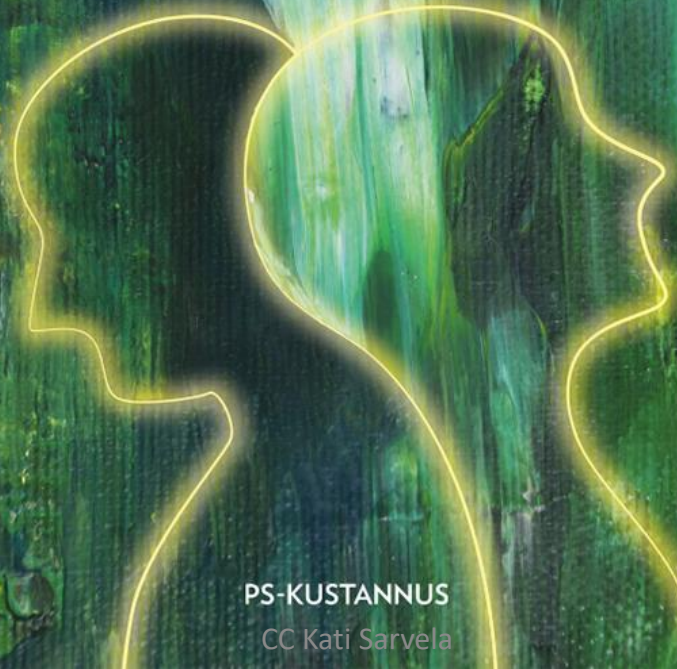
Kuka pelkää
**HAMMAS-
LÄÄKÄRIÄ**

Haavoitettujen kokemukset
terveydenhuollossa

BASAM BOOKS

Johanna Linner Matikka ja Tiia Hipp (toim.)

**TRAUMA-
INFORMOITU
TYÖOTE**



PS-KUSTANNUS
CC Kati Sarvela

Karoliina Maanmieli
Kati Sarvela

**YHTEINEN
MIELI**

Traumatietoutta
mielenterveys-
työhön

TOIVON
NÄKÖKULMIA
MIELENTERVEYS-
TYÖHÖN

BASAM
BOOKS

En puhu traumaista siksi, että ihmiset
uhriutuisivat, vaan sen vuoksi, että he
voimaantuisivat.

Gabor Maté Dr. Rangan Chatterjeen haastattelussa https://youtu.be/1_6TGXnorRk

© Kati Sarvela

ACE ja toksinen stressi



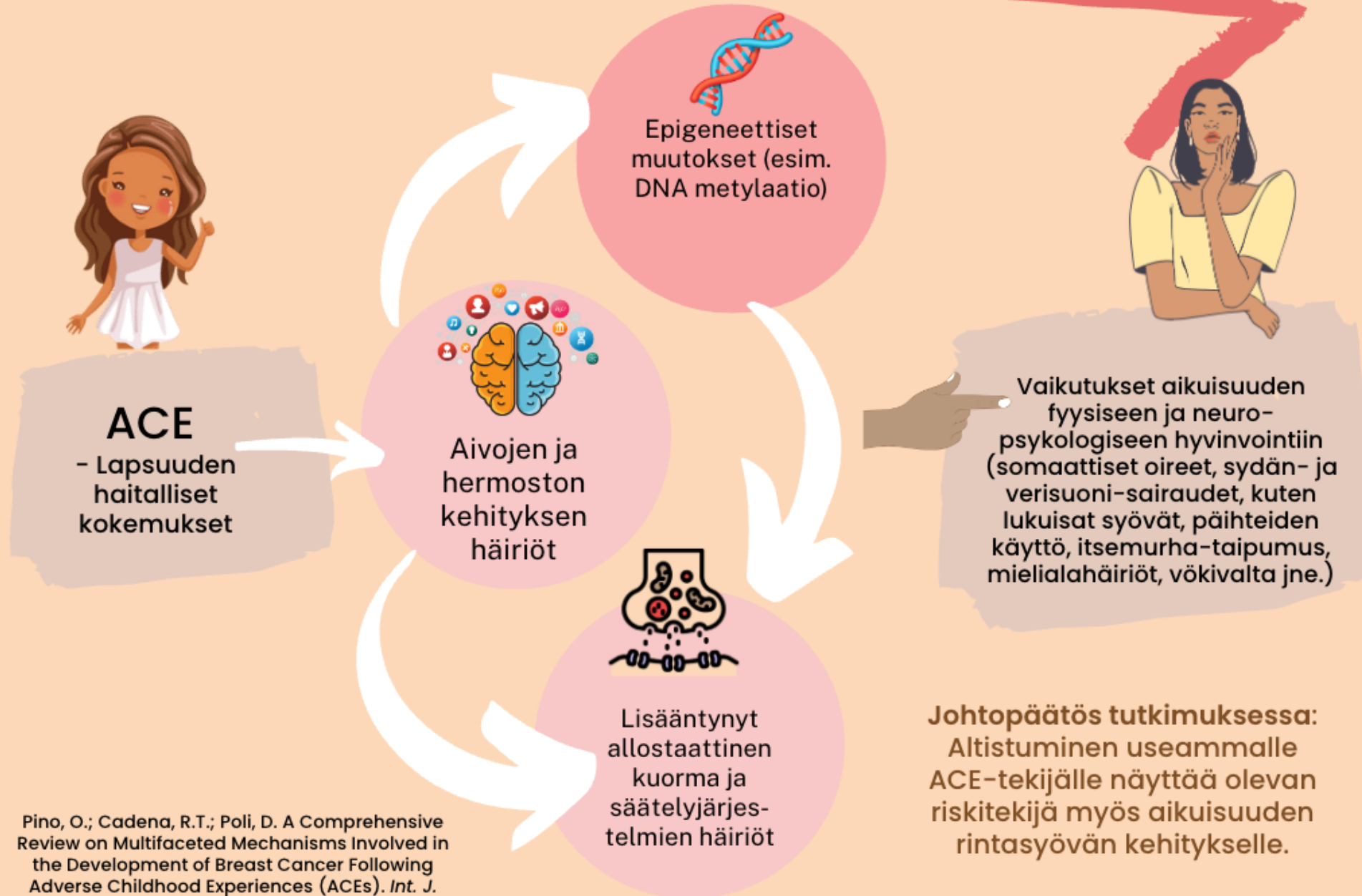
Toksinen stressivaste?

- = Myrkyllinen stressireaktio: "Stressivastejärjestelmien pitkittynyt aktivoituminen, joka voi häiritä aivojen rakenteen kehittymistä sekä muiden elinjärjestelmien kehitystä ja lisäävä stressiin liittyvien sairauksien ja kognitiivisten häiriöiden riski pitkälle aikuisikään...
- Viittaa säätelemättömään sopeutumista tavoittelevaan biologiseen stressivasteeseen ja siihen liittyviin pitkän aikavälin muutoksiin fysiologiassa. ["pakene tai taistele", "lamaannu, miellytä tai matele"]
- Alkuperäisten 10 ACE:n lisäksi on lukuisia muita haitallisia tekijöitä, jotka ruokkivat toksista stressiä, mukaan lukien rasismi ja köyhyys



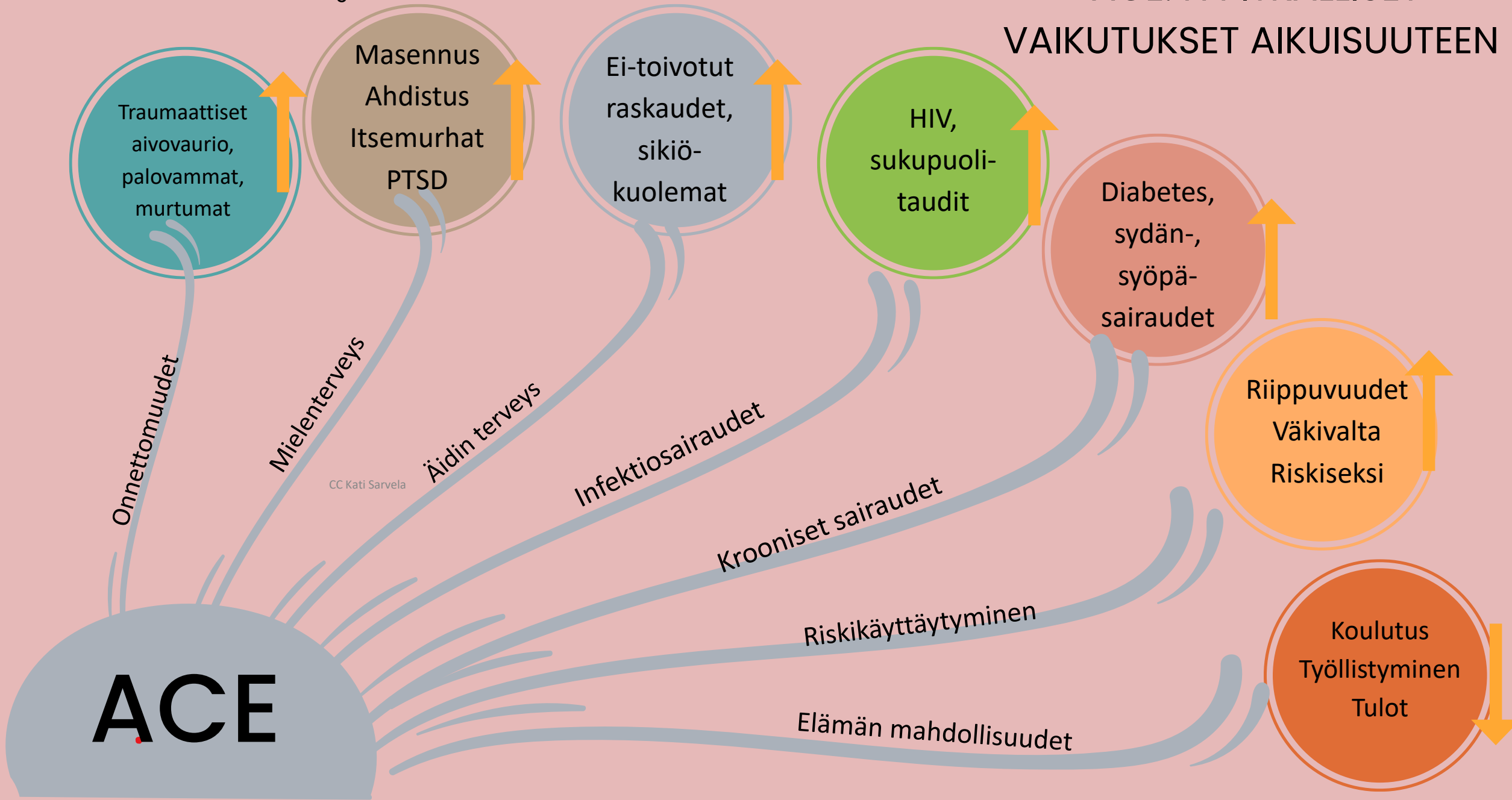


(Mukaellen Veronika Tait, 2019)



Pino, O.; Cadena, R.T.; Poli, D. A Comprehensive Review on Multifaceted Mechanisms Involved in the Development of Breast Cancer Following Adverse Childhood Experiences (ACEs). *Int. J. Environ. Res. Public Health* 2022

ACE: N PITKÄLLISET VAIKUTUKSET AIKUISUUTEEN



Yksilölliset resilienssitekijät:

Lähisuhteet, rutiinit, temperamenttitekijät

Yhteisölliset resilienssitekijät:

Toipumista tukevat rakenteet, kuten asuinolot, sosioekonominen liikkuvuus, tasa-arvoinen koulutus



Lapsuuden haitalliset kokemukset

Emotionaalinen tai seksuaalinen väkivalta

Emotionaalinen tai fyysinen laiminlyönti

Päihteiden käyttö

Perheväkivalta

Vanhempi vankilassa

Avioero

Vanhempien mielen-terveysongelmat

Kodittomuus

Kokonaisvaltaisen terveytemme uhat vaikuttavat parina

Yhteisölliset, haitalliset ympäristöt

Huonot asuinolot

Ekologinen tuho

Väkivaltainen asuinalue

Ylisukupolviset traumataakat

Pandemiat

Syrjintä

Sosiaalisen pääoman vähäisyys

Rikotut yhteisöt

Mahdollisuuksien ja ekonomisen liikkuvuuden vähäisyys

Sodat

The pair of ACE:s: Adverse Childhood Experiences and Adverse Community Environments

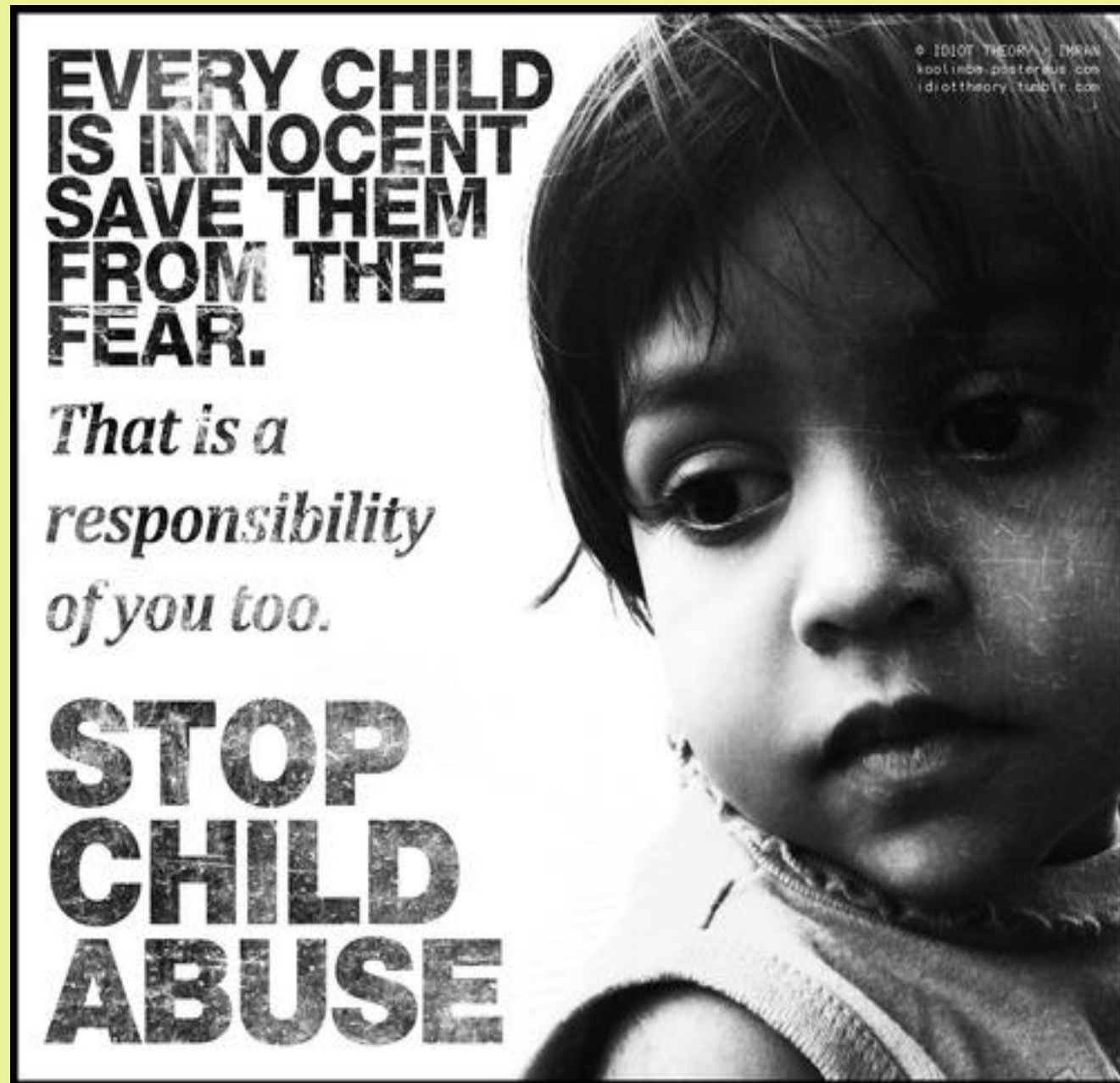
Ellis W., Dieatz W., BCR Framework, Academic Peds (2017), K. Sarvela & M. Pekkala (2020)



Terveys ei ole vain yksilöllinen ilmiö, vaan se on myös sosiaalinen ja poliittinen ilmiö. Lapsen toksisen stressin ja terveysongelmien riski nousee haitallisten kokemusten ja risteävien eriarvoisuustekijöiden kertyessä.

CPTSE, PTSD vai PSTE?

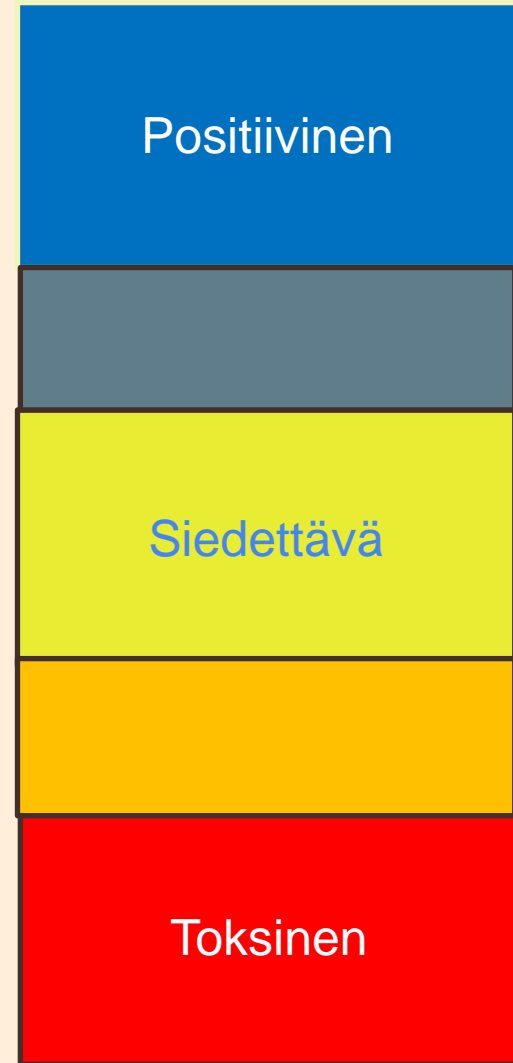
- * CPTSE Lapsuusiän traumaperäinen stressihäiriö
- * PTSD Traumaperäinen stressihäiriö
- * PSTE Pysyvästi stressaava traumatisoiva ympäristö (Persistent stressed traumatic environment – shawn ginwright)



Stressin asteet

Toksinen stressivaste (toxic stress response)

- Lapsuuden haitallisen stressin vaikutukset välittyvät terveytemme ja mielenterveytemme mekanismin kautta, jota kutsutaan **toksiseksi stressivasteeksi**.
- Kun lapsi kokee vahingollisia kokemuksia tiettyjen herkkien kehitysvaiheittensa aikana, ilman puskuroivia suojelevia tekijöitä, turvallisia aikuisia, tämä voi johtaa pitkällisiin neurologisiin, hormonaalisiin, metabolisiin ja immunologisiin häiriöihin sekä muutoksiin geenien säätelyssä.
- Nämä muutokset voivat siirtyä seuraaviin sukupolviin, jolloin puhutaan **epigeneettisestä periytymisestä**. (McGowan, PO & al, 2018 ja Buss C & al, 2017)
- Toksinen stressireaktion ymmärrys on avain mielenterveyden ongelmien juurisyihin puuttumiseen. (Bushan D et al, 2020)



McGowan PO, Matthews SG. Prenatal stress, glucocorticoids, and development programming of the stress response, *Endocrinology* 2018, 159 (1): 69-82

Buss C, Entringer S, Moog NK, et al. Intergenerational transmission of maternal childhood maltreatment exposure: Implications on fetal brain development. *Journal of the American Academy of Child and Adolescent Psychiatry* 2017, 56 (5) 373-82

Bhushan D, Kotz K, McCall J, Wirtz S, Gilgoff R, Dube SR, Powers C, Olson-Morgan J, Galeste M, Patterson K, Harris L, Mills A, Bethell C, Burke Harris N, Office of the California Surgeon General. Roadmap for Resilience: The California Surgeon General's Report on Adverse Childhood Experiences, Toxic Stress, and Health. Office of the California Surgeon General, 2020

ACE:t kansanterveysuhkana

Annos-vastesuhde: Mitä korkeammat ovat ACE-pisteesi, sitä huonompi on [TILASTOLLISESTI] terveytesi.

Vähintään neljä ACE:tä:

- Tuplaa iskeemisen sydänsairauden riskin
- Tuplaa syöpäriskin
- Tuplaa aivohalvauksen riskin
- Kolmin kertaistaa kroonisen keuhkosairauden riski
- 4 xkertaan todennäköisemmin mielenterveyshäiriö
- 12 xkertaan todennäköisemmin itsemurha-ajatuksia
- Jopa 20 vuoden elinajanodotteen lyheneminen aivojen ja kehitysmuutosten vuoksi.

CC Kati Sarvela

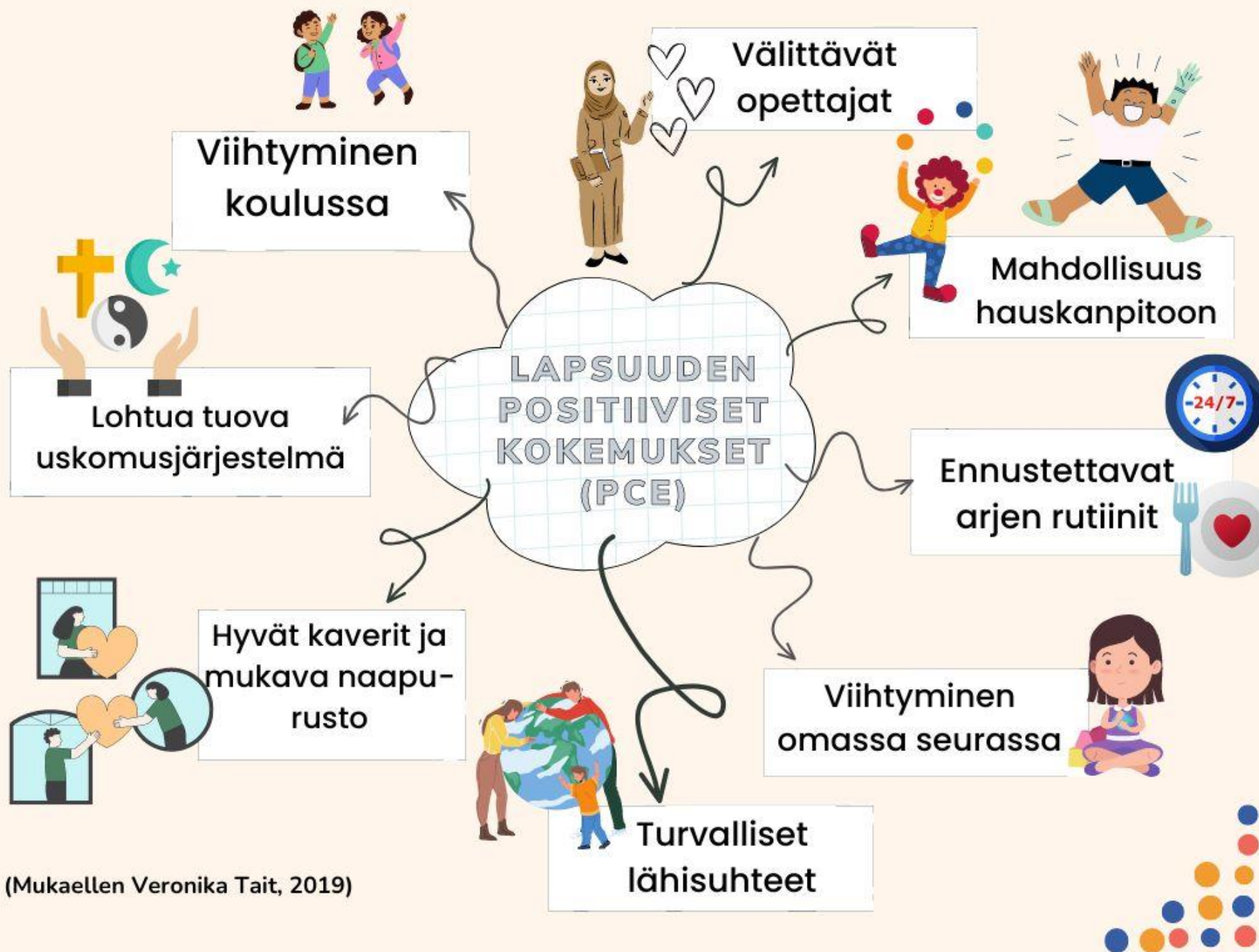


MISTÄ SOTE-SÄÄSTÖT? KYMMENEN JOHTAVAA KUOLINSYYTÄ USA:SSA



	Leading Causes of Death in US, 2015	Odds Ratio Associated with ≥ 4 ACEs
1	Heart Disease	2.1
2	Cancer	2.3
3	Chronic Lower Respiratory Disease	3.0
4	Accidents	
5	Stroke	2.4
6	Alzheimer's	11.2
7	Diabetes	1.5
8	Influenza and Pneumonia	
9	Kidney Disease	
10	Suicide	30.1

All odds ratios from Hughes et al, 2017 except stroke (Felitti et al, 1998) and Alzheimers (Center for Youth Wellness, 2014).ⁱⁱ



Traumainformoitu positiivinen pedagogiikka:

- Rakennetaan myötätuntoisia, voimaannuttavia, valtaannuttavia ja kanssasääteleviä ympäristöjä, joissa korjaavat kokemukset mahdollistuvat!
- Työntekijöiden oma itsetuntemus, itsesäätelytaidot ja hyvinvointi keskiössä.

Toksinen stressi ja traumaattinen stressi

- Toksinen stressiä käytetään tyypillisesti siten, että se viitaa ajan kanssa kertyneeseen stressikuormaan
- Traumaattinen stressiä käytetään yleensä siten, että se viittaa yksittäisen trauman tuottamaan stressiin, johon voi liittyä esimerkiksi flashbackeja eli takauomia.
- Lapsuuden haitalliset kokemukset (ACE ja muuta haitalliset kokemukset) ovat potentiaalisesti traumatisoivia (monimuotoinen traumaperäinen stressihäiriö C-PTSD)



Pandemia tehnyt näkyväksi rakenteelliset ongelmat

- Vuonna 2020 paljastui kansanterveydenellinen hätätilanne: Pandemia, ilmastonmuutos, metsäpalot ja rasismi tekivät näkyväksi Yhdysvalloissa kansanterveydellisen hätätilanteen.
- Sen mukana näkyväksi tuli merkittävät rakenteellisia ja systemisiä terveyttä ja hyvinvointia uhkaavat voimat, jotka vaarantavat toksisena stressinä terveyttä ja hyvinvointia.
- Yhteisöt ansaitsevat paljon tehokkaamman puskuroinninjärjestelmät ja tuen.





Esimerkkejä
rakenteellisesta
väkivallasta
terveydenhuollossa

- Etniseen taustaan, sukupuoliin, seksuaaliseen suuntautumiseen perustuva vaihtelu hoitovaihtoehtoissa ja hoidon tasossa
- Työssäkäyvien ja työttömien täysin erilainen kohtelu terveydenhuollossa
- Hoitajien työolojen huomiotta jättäminen ja heikko palkkaus
- Työyhteisöjen liiallinen hierarkkisuus ja epäterveet valtarakenteet.
- Tehokkuuskulttuuri ja siihen liittyvät työssä jaksamisen ongelmat
- Instituutioiden sisäiset ristiriidat ja kilpailukulttuuri: resurssien pihtaaminen, tiettyjen työntekijöiden tai ryhmien suosiminen tai syrjintä
- Diagnooseilla leimaaminen
- Yksilön syyllistäminen yhteiskunnallisista tai kulttuurisista tekijöistä juontuvista terveysongelmistaan

Traumainformoitu työote - korjaavien kokemusten kulttuuri



Megan Gerber (2019):

- Trauma on osa inhimillistä kokemusta ja me voimme nähdä näytön syvyyden ja laajuuden perusteella, että olemme keskellä sen tuottamaa kansanterveyskriisiä.
- Terveydenhuollon klinikoilla, päättäjillä ja johtajilla on kriittinen rooli siinä, että he tunnistavat ja parantavat huonoa paranemismvasteita potilaillaan.
- Aivan kuten mikä tahansa tietoa tarttuvista sairauksista, on suosittelevaa jakaa perustietoa ja ymmärrystä traumaista kaikkeen terveydenhuollon koulutukseen kaikilla tasoilla ja aloilla...





Tämä koulutus täytyy yhdistää traumainformoituihin varotoimiin...

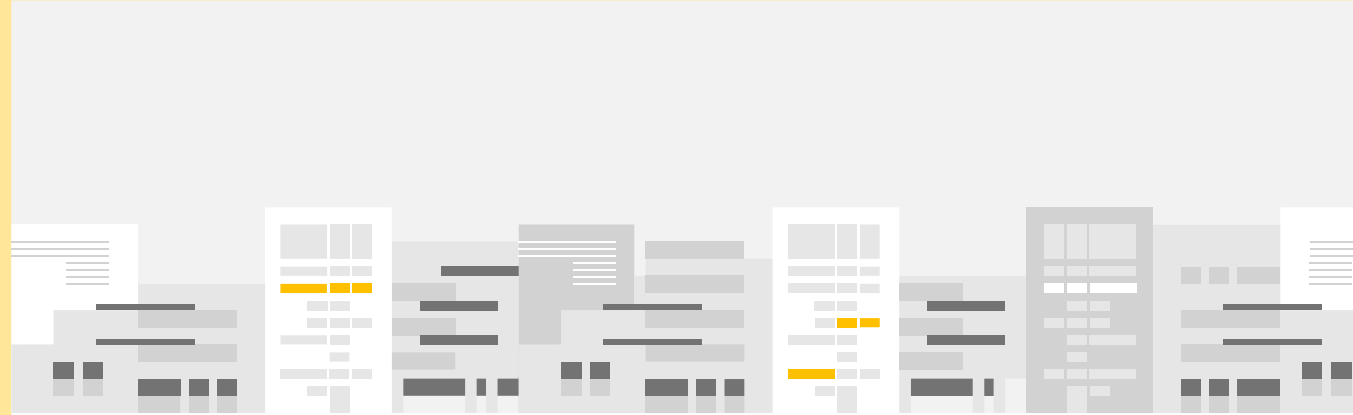
Trauma-Informed Healthcare Approaches , A guide for Primary Care, toim Megan R. Gerber, Boston MA:
Springer

CC Kati Sarvela

Mikä tarkoittaa käytännössä sitä, että jokaista potilasta kohdellaan ikään kuin hän kantaisi trauma.

Raja S, Hasnain M, Hoersch M, Gove-Yin, S, Rajagopalan C. Trauma Informed Care in Medicine. Family & Community Health, 2015; 38 (3):216-26





TIT = Traumainformoitu työote

- Traumainformoitu työote on lähestymistapa, joka käsittää trauman ymmärtämisen palvelun jokaisessa vaiheessa.
- Ote vaatii myötätuntoista ja ymmärtävää asennetta, jotta voidaan käsitellä niitä risteäviä vaikutuksia, joita traumalla voi olla ihmisten elämään.
- Otteella pyritään luomaan väkivallattomuuden, oppimisen ja kumppanuuden kulttuuri kaikilla palvelureakenteiden osa-alueilla ja tunnustaen tuettavien asiakkaiden turvallisuuden tarve.

Lähde: The Canadian Observatory on Homelessness – homelesshub.ca

Traumainformoitu?

- Jotkut tutkijat ovat tehneet eron erityyppisten traumalähestymistapojen välillä – traumainformoidut, traumaan reagoivat, traumasensitiiviset, traumaan keskittyvät ja traumaspesifiset palvelut.
- Käytämme termiä "traumainformoitu" viittaamaan traumaan kohdistuvien reaktioiden laajaan luokkaan, joka sisältää SAMHSAn määritelmän (Trauman neljä T:tä) ja joka siten kattaa kaikki yllä olevat lähestymistavat.
- Lisäksi käytämme termiä traumainformoidut käytännöt verbinä, joka kattaa trauman seurausten käsittelemiseksi tehdyt toimet, mukaan lukien traumainformoitujen järjestelmien ja yhteisöjen luomisen.

CC Kati Sarvela

Kuinka siirrymme pahoinvoinnin noidankehästä hyvinvoinnin haltiatarkeeseen?

Kansanterveydellistä näkökulmaa toksisen stressin tuottamaan pahoinvointiin ja terveysongelmiin

Mukaillen Minnesota Positive Supports -mallia
<https://mnp.org/portfolio-items/trauma-informed-approaches-and-the-public-health-model/>
ja

Magruder KM, Kassam-Adams N, Thoresen S, Olf M. Prevention and public health approaches to trauma and traumatic stress: a rationale and a call to action.
Eur J Psychotraumatol. 2016 Mar 18

Harvoille

Tertiaarinen eli kolmannen tason ennaltaehkäisy. Intensiivisiä yksilöityjä traumaspesifejä palveluja, jotka ottavat huomioon kunkin yksilölliset kulttuuriset, biologiset, psykologiset ja sosiaaliset tarpeet. Tavoitteena palvelunkäyttäjän saattaminen hyvään elämään kotona ja yhteisössä. Toteuttajina traumakoulutetut terapeutit ja moniammatilliset työryhmät.

Joillekin yksilöille

Sekundaarinen eli toisen tason ennaltaehkäisy. Palveluita jotka suunnataan lapsille ja aikuisille, joilla on lievää pitkäaikasta oireilua toksisen stressin vuoksi. Tässä avainhenkilöitä ovat traumainformoidut sote-ammattilaiset, koulukuraattorit, kirkon työntekijät, työnohjaajat, hyvinvointivalmentajat jne.

Kaikille kansalaisille

Primaarinen eli ensisijainen toksisen stressin ennaltaehkäisy. Yleiset traumainformoidut varotoimet, joilla pyritään ennaltaehkäisemään kansalaisten, erityisesti lasten, toksista stressiä. Nämä käytännöt kuuluvat kaikille ihmisosaajille ja niitä voidaan opettaa myös kansalaistaitoina mielenterveysongelmien, väkivallan ja kroonisten sairauksien ennaltaehkäisemiseksi.

Yhteinen kieli

Traumainformoidussa lähestymistavassa yhteinen kieli viittaa kehollisten viestien, sanojen ja käsitteiden käyttämiseen tavalla, joka kunnioittaa omaa ja toisen ihmisen henkilökohtaista kokemusta.

Yhteisessä traumainformoidussa kielessä käytetään vuorovaikutuksen tapoja, jolla pyritään välttämään uudelleentraumatisoimista, vanhojen traumojen syventämistä: Luodaan turvallista ja luottamusta herättävää ympäristöä resilienssiä ja toivoa vahvistville keskusteluille.

Omaksumalla yhteisen kielen kaikki ihmisosaajat ja kansalaiset voivat paremmin auttaa toinen toisiaan ymmärtämään traumaan liittyvän toksisen stressin vaikutuksia kaikilla yhteiskunnan tasoilla.

Yhteinen kieli luo pohjaa monialaiselle yhteistyölle ja palveluiden integraatiolle.



Paradigmasiirtymä

Mikä sinussa on vikana?



Mitä sinulle/minulle on tapahtunut?

(Mitä olen/olet kokenut?)

Mitä suvussasi on tapahtunut?

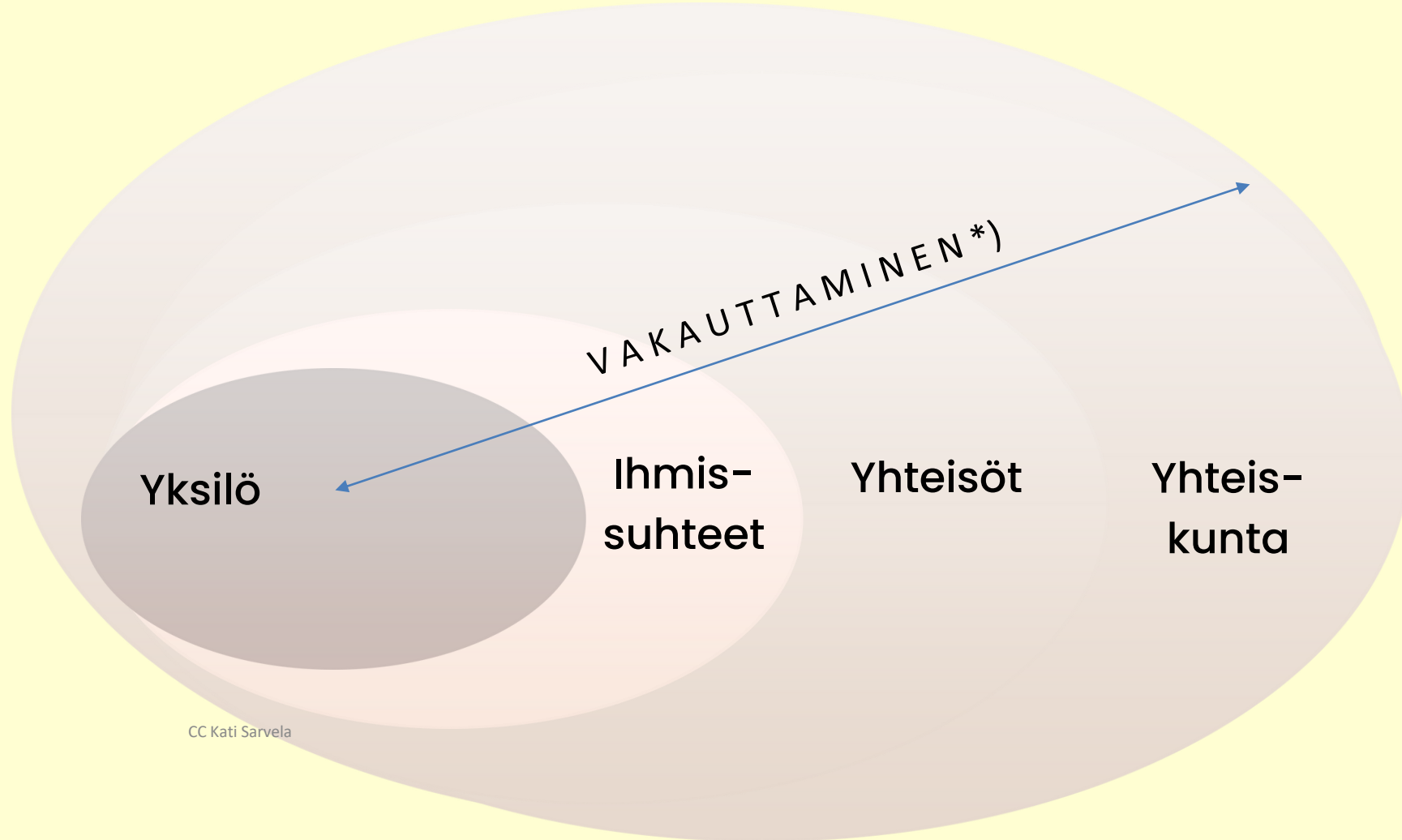
Mitä kansallesi on tapahtunut?

(Sandra Bloom & Brian Farragher, 2013)



Photo: Trym Ivar Bergsmo/Finmark Tourist Board





CC Kati Sarvela

Kansanterveyden näkökulmasta traumalle altistumisen ehkäiseminen on ilmeinen strategia, ja tällaiset toimet voidaan kohdistaa sosiaalis-ekologisen mallin kaikille tasoille. Useilla eri tason strategioilla pyritään vähentämään yksilöiden traumaaltistumisen todennäköisyyttä.

Bronfenbrenner U. (1979). The ecology of human development: Experiments by nature and design. Cambridge, MA: Harvard University Press
Magruder KM, McLaughlin KA, Elmore Borbon DL. Trauma is a public health issue. Eur J Psychotraumatol. 2017 Oct 9;8(1):1375338,

Traumainformoitu lähestymistapa tuntuu intuitiivisesti oikealta

- Havainnot viittaavat siihen, että trauma informoitua hoitoa toteutetaan jo Yhdysvalloissa useissa inhimillisissä palveluissa, myös kaupungin/valtion tasolla.
- Implementointitutkimus on tällä alalla vielä varhaisessa vaiheessa, havainnot osoittavat omat haasteensa, kun tätä lähestymistapaa sovelletaan sote-järjestelmissä.
- Organisaatioiden tai yhteisöjen, jotka pyrkivät toteuttamaan TIC:tä, tulisi harkita kumppanuutta tällä alalla asiantuntevien tutkijoiden kanssa.
- Erityisesti tutkijat voivat tukea toteutusta ennakkosuunnittelulla, rakenteiden ja komiteoiden perustamisella, koulutuksen kehittämällä ja järjestämisellä sekä jatkuvalla konsultaatiolla, seurannalla ja arvioinnilla.
- Peruskoulutus tulisi järjestää kaikille järjestelmän henkilöille.
- Jos järjestelmällä on useita toimipisteitä tai organisaatio on suuri, ja sen jälkeen tulisi harkita kouluttajamallien kouluttamista seurantatuilla, kuten valmennuksella, ohjauksella ja kertauskoulutuksella.



Volume 2023 | Article ID 4475114 | <https://doi.org/10.1155/2023/4475114>

[Show citation](#)

Trauma-Informed Approaches in Primary Healthcare and Community Mental Healthcare: A Mixed Methods Systematic Review of Organisational Change Interventions

Natalia V. Lewis ^{1,2} Angel Bierce ¹ Gene S. Feder ^{1,2} John Macleod ^{1,3} Katrina M. Turner ^{1,2,3} Stan Zammit ^{2,4} and Shoba Dawson ¹

[Show more](#)

Academic Editor: Kathiravan Srinivasan

Received	Revised	Accepted	Published
28 Sept 2022	10 Feb 2023	22 Feb 2023	11 May 2023

Abstract

A trauma-informed approach is a framework for organisational (synonym system) change interventions that address the universal prevalence and impact of trauma. This mixed methods systematic review assessed the effects of trauma-informed approaches on psychological, behavioural, and health outcomes in health-care providers and adult



PDF



Download Citation



Download other formats



Order printed copies



Views

745

Downloads

231

Citations



Related articles

Effectiveness of Community-Based Outreach Interventions for Individuals

Recognizing and responding to women experiencing homelessness with gendered and trauma-informed care

[Katrina Milaney](#) , [Nicole Williams](#), [Stacy Lee Lockerbie](#), [Daniel J. Dutton](#) & [Elaine Hyshka](#)

BMC Public Health **20**, Article number: 397 (2020) | [Cite this article](#)

20k Accesses | 25 Citations | 6 Altmetric | [Metrics](#)

Abstract

Background

The purpose of this study is to highlight the experiences of women who are often hidden in what we know and understand about homelessness, and to make policy and practice recommendations for women-centred services including adaptations to current housing



International Journal of
*Environmental Research
and Public Health*



Review

Trauma Informed Child Welfare Systems—A Rapid Evidence Review

Lisa Bunting *, **Lorna Montgomery**, **Suzanne Mooney**, **Mandi MacDonald**, **Stephen Coulter**, **David Hayes** and **Gavin Davidson** 

School of Social Sciences, Education and Social Work, Queen's University Belfast, 6 College Park, Belfast BT7 1LP, Northern Ireland, UK

* Correspondence: l.bunting@qub.ac.uk; Tel.: +44-(0)-28-9097-1482

Received: 7 June 2019; Accepted: 28 June 2019; Published: 3 July 2019



Abstract: Trauma informed care (TIC) is a whole system organisational change process which emerged from the seminal Adverse Childhood Experiences (ACE) study, establishing a strong graded relationship between the number of childhood adversities experienced and a range of negative outcomes across multiple domains over the life course. To date, there has been no systematic review of organisation-wide implementation initiatives in the child welfare system. As part of a

5.25 ma 21.8.

journals.rcni.com

Trauma-informed practice: a paradigm shift in the education of mental health nurses

Jennifer Young Teaching fellow, Nurse psychotherapist, University of Stirling, Behavioural Psychotherapy Service Trauma Clinic, NHS Forth Valley, Stirling, Scotland

James Taylor Senior lecturer, Academic and professional lead for mental health, University of the West of Scotland, Paisley, Scotland

Brodie Paterson Clinical director, Calm Training, Menstrie, Scotland

Ivor Smith Teaching fellow, nurse therapist, Faculty of Health Sciences and Sport, University of Stirling, Stirling, Scotland

Sandy McComish Former senior teaching fellow, University of Stirling, Stirling, Scotland



Childhood trauma may have long-lasting effects on self-regulation, mood and behaviour and can increase the likelihood of developing adult mental and physical health conditions. Growing awareness of this has led to mental health services becoming necessarily more trauma informed. This is reflected in a paradigm shift in nursing education, which is moving from a diagnostic model of trauma care to a psychological, trauma-informed approach. The emphasis is on what has happened to the person instead of what is wrong with the person.

The University of Stirling developed a new undergraduate nursing curriculum based on the six principles of trauma-informed care published by the Substance Abuse and Mental Health Services Administration. This has led to the development of the (T)AASKED model, the aim of which is to equip nursing students with the skills and knowledge to work in a trauma-informed framework and to improve the experience of mental health service users.

Mental Health Practice. doi: 10.7748/mhp.2019.e1359

Peer review



06 Jul

TA

D

> LATEST

> SIGN UP

> WRITE F

> PERMISS

Jobs

Malleja maailmalta



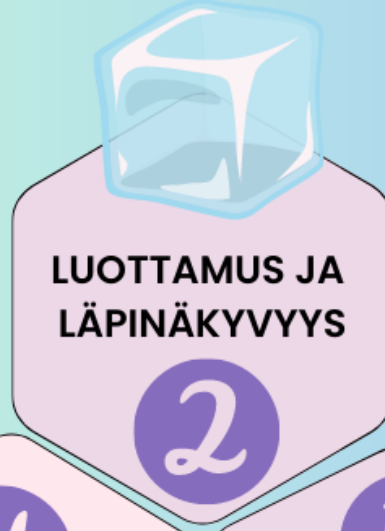
TRAUMAINFORMOIDUN TYÖOTTEEN NELJÄ T:TÄ

SAMHSA (Substance and
Mental Health Services
Administration)

<https://store.samhsa.gov/product/SAMHSA-s-Concept-of-Trauma-and-Guidance-for-a-Trauma-Informed-Approach/SMA14-4884>



SAMHSA:N 6 PERIAATETTA TRAUMA- INFORMOIDUSSA LÄHESTYMISTAVASSA



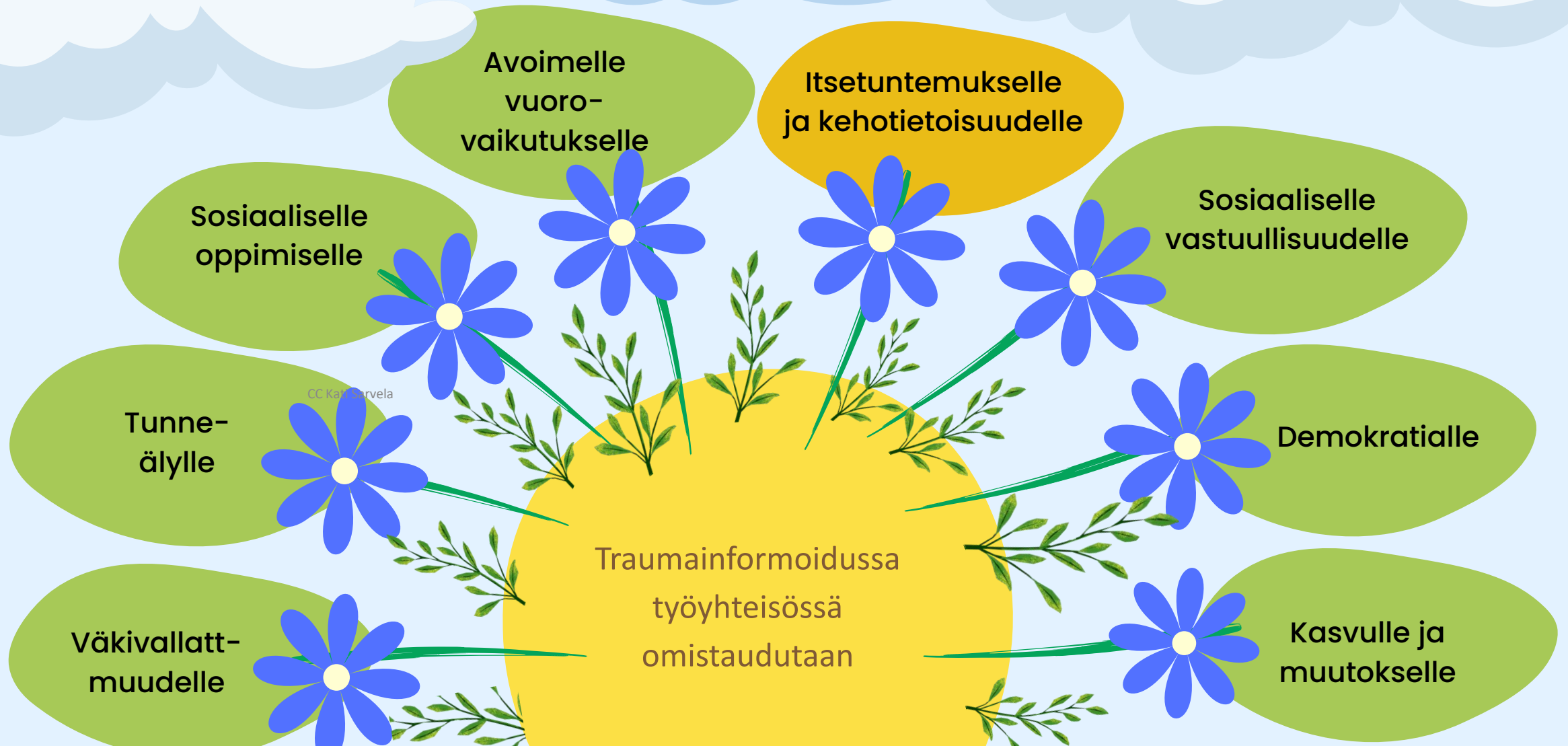
Substance Abuse and Mental
Health Services
Administration. (2014).
SAMHSA's Concept of Trauma
and Guidance for a Trauma-
Informed Approach



**iloo
Ja toivoa**
Kati Sarvela

Kahdeksan traumainformoitun työtteen sitoutumista

(Sandra Bloom & Brian Farragher, Sanctuary model 2013, Kati Sarvela 2023)



Asiakkaat

Tuntevat turvattomuutta

Agressiivisia

Avuttomia

Toivottomuus

Ylivireyttä

Pirstoutuneisuutta

Musertuneita

Hämmentyneitä

Masennusta

Henkilökunta

Tuntevat turvattomuutta

Rankaisukulttuuri

Avuttomia

Toivottomuus

Ylivireyttä

Pirstoutuneisuutta

Musertuneita

Hämmentyneitä

Moraalittomuutta

Organisaatio

On turvaton

Rankaisukulttuuri

Juuttuneita

Ei missiota

Kriisilähtöistä

Pirstoutuneisuutta

Musertunut

Hämmennystä

Tarkoituksettomuutta

Traumainformoidun järjestelmän paralellit prosessit

(Sandra Bloom, 2013)



Terveyden makrososiaaliset määrittelijät

- Eri väestönsien terveyteen vaikuttavia makrososiaalisia terveyden määrittelijöitä koskeva tutkimus, on luonnostaan monitieteistä yhdessä ymmärtämistä ja se liittyy terveyteen liittyvään tasa-arvoon, koska terveyserojen vähentäminen parantaa väestön yleistä terveyttä.

Tebes JK, Champine RB, Matlin SL, Strambler MJ. Population Health and Trauma-Informed Practice: Implications for Programs, Systems, and Policies. *Am J Community Psychol.* 2019 Dec;64(3-4):494-50

Skotlanti: "Trauma is everyone's business"

☰ Trauma is Everybody's Business 1 / 37 | - 90% + | [] [] [] []

NHS
Education
for
Scotland

Introducing the National Trauma Training Programme

Welcome

Thank you for joining this webinar
We anticipate starting at 10am



#transformingspsychologicaltrauma

NHS | Introducing the National Trauma Training

1

2

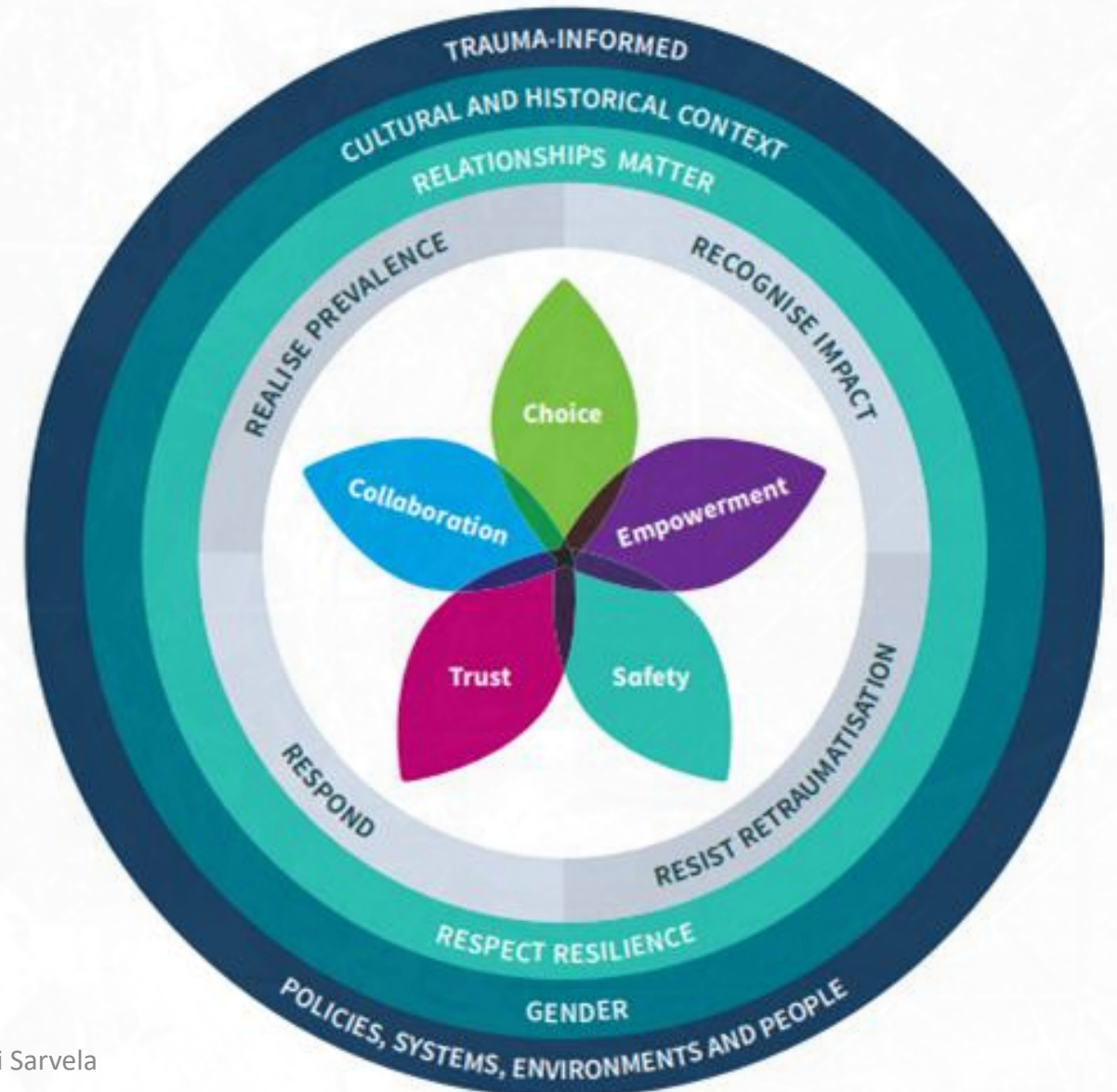
3

4

5

Skotlannin traumainformoidun mallin neljä tasoa

1. Traumainformoidut peruskäytännöt
(Trauma Informed Practice level)
2. Traumainformoidut laajemmat käytännöt
(Trauma Skilled Practice level)
3. Syvennetyt traumainformoidut käytännöt
(Trauma Enhanced Practice level)
4. Traumaspesialistin tietämys ja käytännöt
(Trauma Specialist Practice Level)



Kuulumisia Skotlannista

<https://www.safercommunitiesscotland.org/2021/10/13/adopting-a-trauma-informed-approach-in-scotland/>

iloa
Ja toivoa

Psykologisiin traumoihin reagoiminen on tällä hetkellä Skotlannissa enemmän kuin koskaan aikaisemmin kansanterveystyön tärkeä prioriteetti.

COVID-19 ja viruksen hillitsemiseksi käyttöön otetut rajoitukset ovat lisänneet merkittävästi ihmisten riskiä uusiin traumoihin ja vanhojen syvenemiseen.

Traumat ovat jo yleisempiä epäedullisessa asemassa ja epätasa-arvoisessa asemassa olevien ihmisten keskuudessa, ja tiedämme pandemian pahentaneen olemassa olevaa taloudellista ja sosiaalista eriarvoisuutta.

Ilman laadukasta tukijärjestelmää traumaista kärsivillä ihmisillä on suurempi riski kokea huonompia hoitovasteita kaikissa elämänsä vaiheissa. Traumat voivat vaikuttaa henkiseen ja fyysiseen terveyteen, koulumenestykseen ja työllistymiseen.

Esteitä tehokkaalle trauma-informoidulle työskentelylle

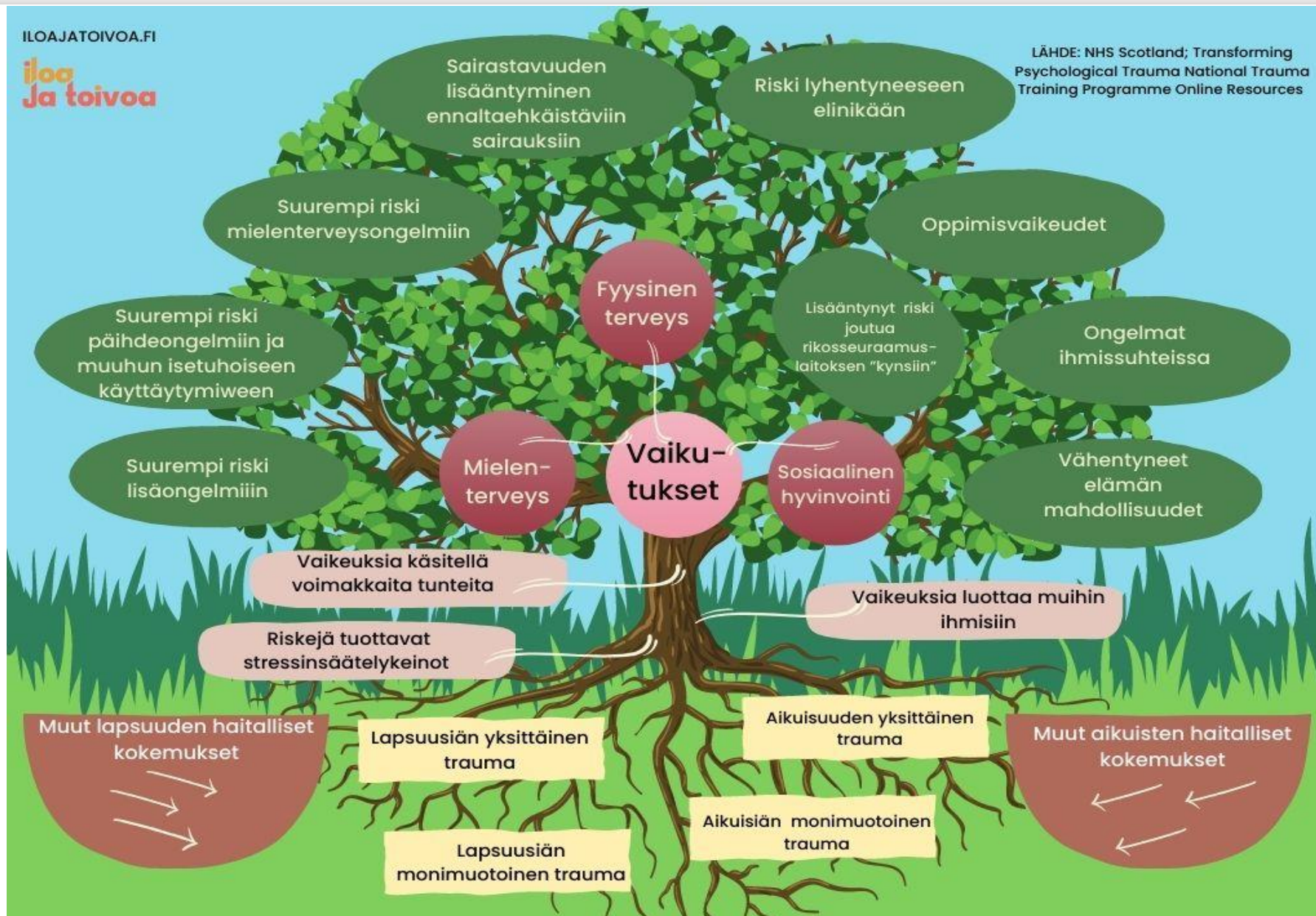
- Siiloutuminen eri ammattikuntiin
- Voi olla haastavaa löytää muuttuvissa olosuhteissa toimivia yhteistyösuhteita paikallisista ja kansallisista toimijoista
- Resurssipula voi estää paneutumisen pitkällä aikavälillä traumainformoituun muutokseen ja sen aktivoimiseen
- Käytetty kieli on tyypillisesti sellaista, että se voi vahvistaa leimautumista ja uudelleen traumatisoitumista

Scottish Government

NHS, 2021

iloa
Ja toivoa







Otteita Skotlannin NHS:n oppimateriaalista oikeustoimen ja RISE:n työntekijöille

- Reagoiminen traumailmiöihin on kansanterveysasia
- Tämä on nyt vielä tärkeämpää kuin muutama vuosi sitten (Covid-19)
- Tarkoitus on, että luodaan palveluita, joilla ei syvennetä olemassa olevia traumoja, ei aiheuteta uusia traumoja sekä tuetaan ihmisiä erilaisilla toipumispoluilla (sekä henkilökuntaa että vankeja)

Esimerkki Suomesta



TuNe-Hanke

- TuNe - Elämä vireeseen - hanke on Sirkkulanpuiston tuki- ja neuvontatyön hanke.
- Toiminnan tavoitteena on tukea haastavissa elämäntilanteissa olevien henkilöiden elämänlaatua ja -hallintaa jalkautuvan tuki- ja neuvontatyön avulla.
- Toiminnan varsinaisena kohderyhmänä on kuopiolaiset yli 30-vuotiaat asunnottomat tai asunnottomuuden uhan alla elävät henkilöt.



Traumainformoitu työote on tärkeä moniongelmaisten asiakkaiden kohtaamisessa



Työotetta on kehitetty moniongelmaisten ja paljon palveluita tarvitsevien henkilöiden parissa. Nämä ovat niitä henkilöitä, jotka helposti tippuvat tai jopa tiputetaan palveluiden ulkopuolelle mm. siksi, että ajatellaan että he ”eivät sitoudu” vaikka oikeasti kysymys on siitä, että he eivät pysty ottamaan järjestelmälähtöisiä palveluita sellaisinaan vastaan.

Idea on sovellettavissa ihan minkä tahansa asiakasryhmän kanssa työskentelyyn. Traumot ovat tunnettua yleisempiä, ja toisaalta tämän työotteen käytöstä ei ole mitään haittaa niidenkään henkilöiden kohdalla, joilla ei ole traumataakkaa.

Traumainformoitu työskentely TuNe:ssa

Perustuu HEARTS-malliin (San Francisco Department of Public Health Trauma Informet Systems Initiative)

Ymmärrys traumoista

- Tieto traumojen synnystä ja niiden vaikutuksista
- Yksilön näkeminen traumojen takana
- Ymmärrys traumojen vaikutuksesta sekä asiakkaan että itseensä
 - **Mitä minä olen, ajattelen ja miksi?**
 - **Miksi minä reagoin asioihin näin?**

Tietoisuus eri kulttuureista ja taustoista

- Jokaisen oma tausta vaikuttaa traumojen syntyyn ja niihin reagointiin
- Ammatillisen koulutuksen ja oman kokemuksen yhdistäminen tiedoksi
- **Avoin suhtautuminen auttaa näkemään asioita asiakkaan näkökulmasta**

Turvallisuus ja turvallisuuden tunne

- Ymmärrys trauman vaikutuksesta turvallisuuden tunteeseen
- Fyysinen, sosiaalinen ja emotionaalinen turva sekä asiakkailla että työntekijöillä
- **Osaanko itse luottaa olevani turvassa?**

Myötätunto ja luottamus

- Aito suhtautuminen ja ymmärtäminen traumojen vaikutuksiin
- Luottamuksen rakentaminen omana itsenään, ilman rooleja ihminen ihmiselle
- **Asiakkaan määrittelyn sijaan omien ajattelumallien tarkastelua**

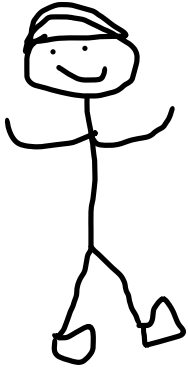
Voimaannuttaminen ja yhteistyö

- Avuttomuudesta merkitykselliseen elämään auttaminen
- Voimaantumisen ymmärtäminen
- Tasavertainen yhteistyö ammattilaisten ja asiakkaiden kesken
- **Miten näen ammatillisen roolini?**

Kimmoisuus ja sosioemotionaalinen oppiminen

- Traumojen vaikutus tunteisiin, toimintakykyyn ja kognitiivisiin taitoihin
- Itseohjautuvuuteen tukeminen asiakaslähtöisesti
- Tunteiden kohtaaminen ja ohjaaminen
- **Miten ymmärrän omia ja toisten tunteita?**

PAULI



Mitä Paulilta puuttuu?

- Asunto, vaatteet, ruoka
- Omaiset, ystävät, yhteisö
- Sosiaalityö
- Terveystuho
- Henkilöllisyyspaperit
- Pankkikortti, verkkopankkitunnukset
- Riittävä digiosaaminen
- Tulevaisuuden suunnitelma

Pauli perustyyppi

- Asunnoton tai häätö tulossa
- Päihde- ja mielenterveysongelmia
- Psykkisiä ja neurologisia ongelmia
- Somaattisia vaivoja ja sairauksia
- Työtön
- Ei ammattiosaamista
- Rikostausta
- Velkaantunut
- Väkivallan uhka
- Kaitoinkohtelun kokemukset
- Vaikea sitoutua palveluihin

Yhteistyö Paulin asioissa

- Sosiaalityö
- Erityisryhmien asumispalvelut
- Päihdehoito
- Terveystuho
- Vuokranantajat, asumispalvelut
- Kela
- Omaiset
- Järjestötoimijat
- Rise
- Poliisi, haastemies, asianajaja
- Työllisyyspalvelut
- Oppilaitokset



Traumainformoitu työote
– Yhteinen kieli
(Kati Sarvela)

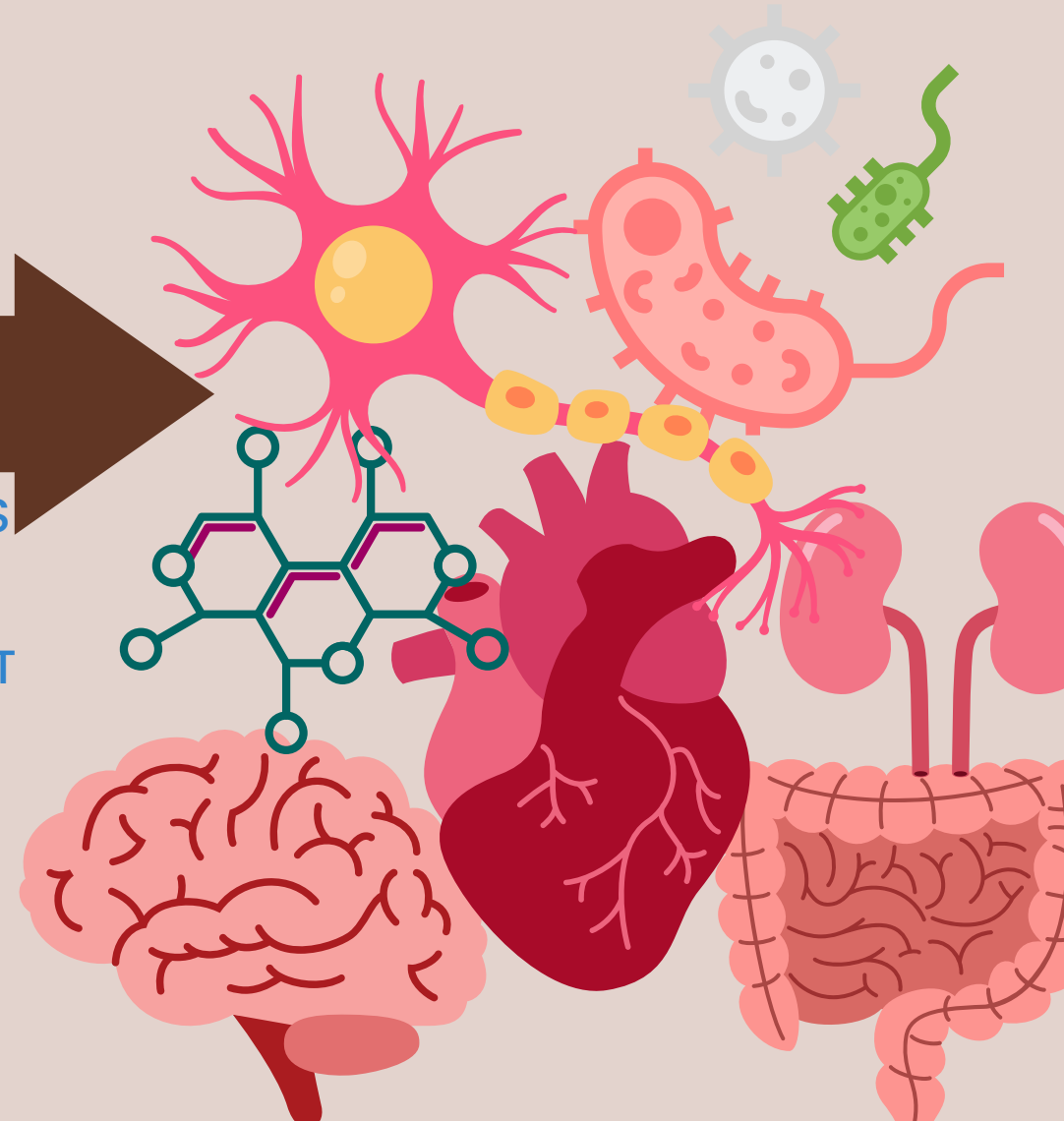
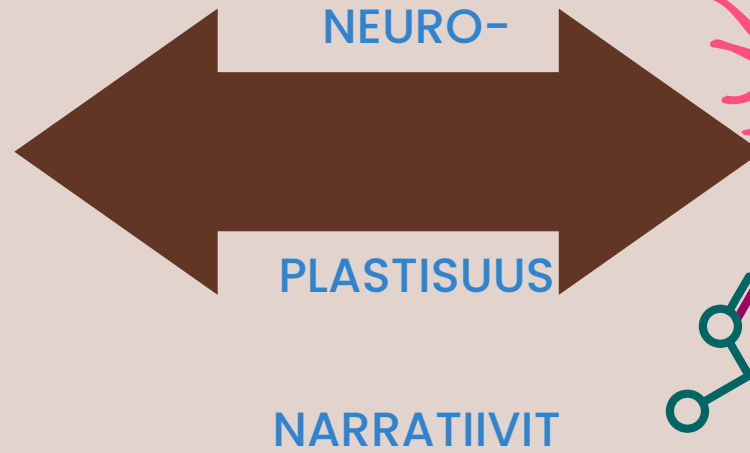
Lopuksi



TARINA

iloa
Ja toivoo

BIOLOGIA



Traumainformoitu
paradigmasiirtymä
ensisijaiseksi
kansanterveyden
edistämisessä!



Merkittävä osa
meidän kansan-
terveydellisistä ja
yhteiskunnallisista
ongelmista
nousee PTSE:n
synnyttämästä
toksisesta stressistä.

PTSE = Pitkäaikaisesti
traumatisoiva ja stressaava
ympäristö (Persistent traumatic
stress environment)

Shawn Ginwright (2020)

ECEN = Empowering Childhood
Environment, Voimaannuttava
ja valtaannuttava lapsuuden
ympäristö

Kati Sarvela (2023)

Loppumietteitä

- Trauma on yleisinhimillinen kokemus – yleisempää haavoittuviassa asemassa olevissa väestöryhmissä.
- Toksinen stressi on synnyttänyt vakavan kansanterveysongelman:
 - Johtaa herkästi aikuisiän riskikäyttäytymiseen, mielenterveysongelmiin sekä lisää monien kroonisten sairauksien riskiä.
 - Lisää kognitiivisia ja sosiaalisia häiriöitä ja uhkaa yhteiskuntarauhaa.
- Traumainformoitu lähestymistapa tavoittelee vakaampia yksilöitä ja yhteisöjä, parempia hoitotuloksia, sitoutuneempia palvelunkäyttäjiä, paremmin voivia työntekijöitä sekä pyrkii katkaisemaan traumojen siirtymisen sukupolvesta toiseen.
- Muutos on prosessi, joka tavoittelee oikeudenmukaisia ja kustannustehokkaita terveystalouksia.
 - Hidas ja aikaa vievä
 - Vaatii ruohonjuurityöntekijöiden, palvelunkäyttäjien ja tutkijoiden tiivistä yhteistyötä.

CC Kati Sarvela



Terve ekosysteemi lakkaa tuomasta turvaa ihmisille, mikä voi ajaa kansalaisia toksiseen stressiin ja sen seurannaisvaikutuksiin.

Ekologinen trauma

Ympäristön tuhon ja luonnon riiston tuottama ahdistus yksilöissä, yhteisöissä ja väestöosissa (Rex Weyler & al, 2019)

Hallitus, viranomaiset tai organisaatiot tuottavat tai ylläpitävät epäterveellä vallanköytöllä johonkin väestönosaan tai vaikkapa työntekijöihinsä tai työttömiin rakenteellista väkivaltaa, kuten syrjintää. (Esim. Lucy Thomson, 2021)

Intitutionalisoitunut trauma

Varjosysteemit järjestelmässä = piilossa olevat, vahingolliset tai haitalliset rakenteet, ja käytännöt, jotka vaikuttavat yhteiskuntaan tai organisaatioon asenteina ja käсыttäytymismalleina . Systeemiäly (Eero Lahtinen, 2021)

Yhteisön määritelmä voi vaihdella. Se voidaan määritellä esimerkiksi maantieteellisesti, virtuaalisesti tai organisatorisesti.

Yhteisöllinen tai kollektiivinen trauma

Kollektiivinen trauma on yhteisön jäsenten kokemien traumojen kertymä tai tapahtuma, joka vaikuttaa muutamaa ihmiseen, mutta jolla on rakenteellisia ja sosiaalisia seurauksia.

Sodan väkivalta muuttaa helposti muotoaan ylisukupolviseksi perheväkivallaksi ja taakkasiirtymiksi perheisiin. (Judith Herman, 1993)

Lähisuhteissa tapahtuva traumatisoituminen

Lähisuhdeväkivalta voi aiheuttaa fyysistä ja psyykkistä vahinkoa sekä trauma todistajelle että sen uhreille. Myös väkivallan todistaminen voi siis sijaistraumatisoida .

Onko olemassa? Jotkut tutkijat argumentoivat, että traumakokemuksessa ollaan aina vuorovaikutuksessa ympäristön, kulttuurin ja yhteiskunnallisten tekijöiden kanssa, jotka vaikuttavat traumatisoitumiseen.

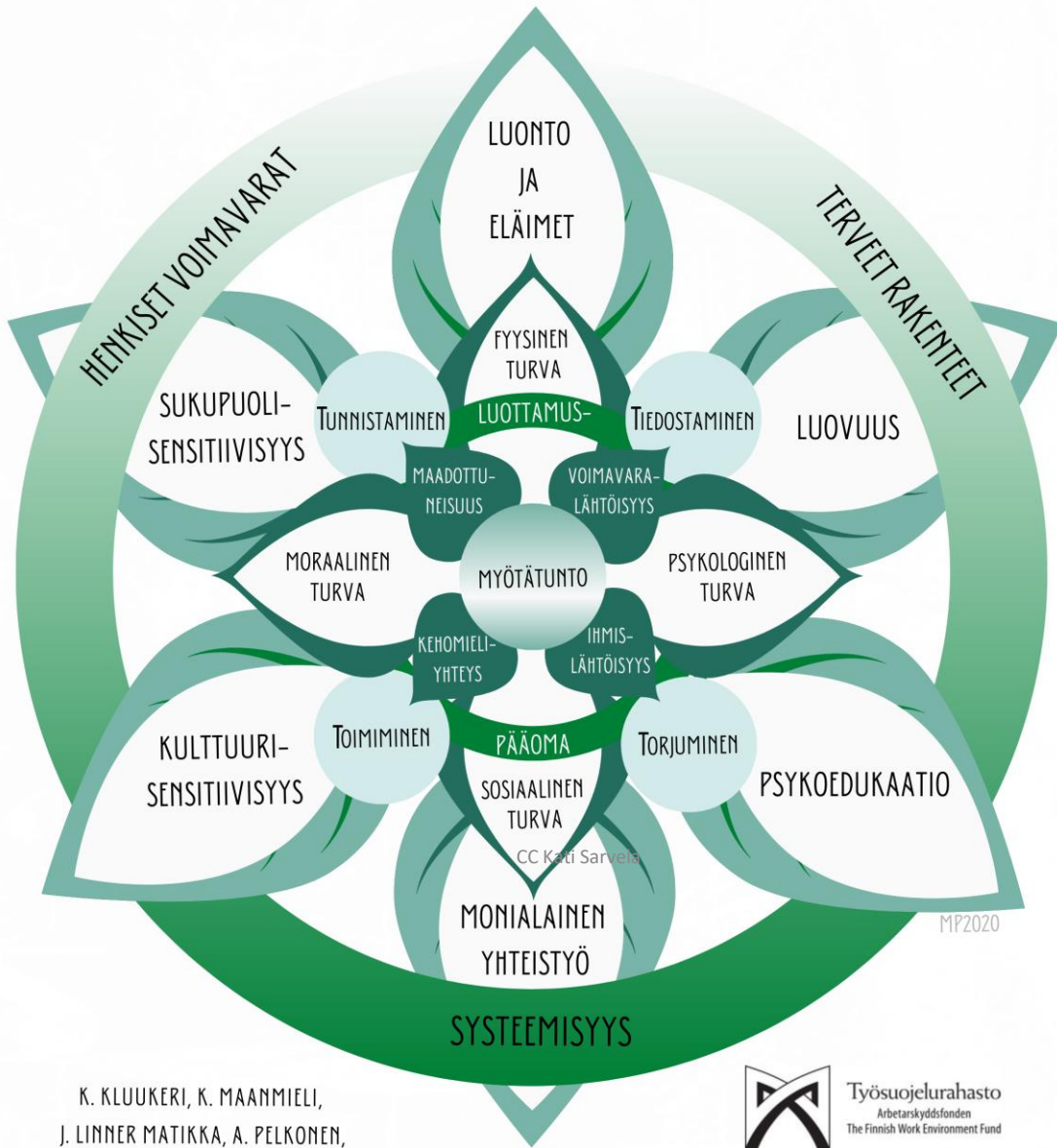
Yksilöllinen trauma

Yksittäinen traumaattinen tapahtuma tai tapahtumien sarja, joka ylittää ihmisen sen hetkisen psykologisen kantokyvyn, mikä vaikuttaa hänen tunne-elämäänsä, sosiaalisiin suhteisiinsa, fyysiseen terveyteen ja mielenterveyteen.



Väkivallan ja trauman
välissä on vaarallinen
hiljaisuus, joka voimistaa
trauman vaikutusta.

Suzanne B. Phillips (2015)



Yhteinen kieli

TRAUMAINFORMOIDUN TYÖOTTEEN TIT-MALLI

KIITOS!

iloajatoivoa@gmail.com

Iloajatoivoa.fi

Facebook:

Traumainformoitu työote

Iloajatoivoa.fi

YouTube: Iloajatoivoa-kanava

Twitter: Traumainformed Finland

K. KLUUKERI, K. MAANMIELI,
J. LINNEN MATIKKA, A. PELKONEN,
A. SARVELA, K. SARVELA
GRAAFINEN TOTEUTUS:
M. PEKKALA
- 2020 -

