

**Järvinen, Elina**

---

**Lähetetty:** SeAMK - Seinäjoen ammattikorkeakoulu <matkailu@seamk.fi>  
**Lähetetty:** torstai 7. maaliskuuta 2024 10.36  
**Vastaanottaja:** Järvinen, Elina  
**Aihe:** Uutta Matkailun kestävä siirtymä -hanke

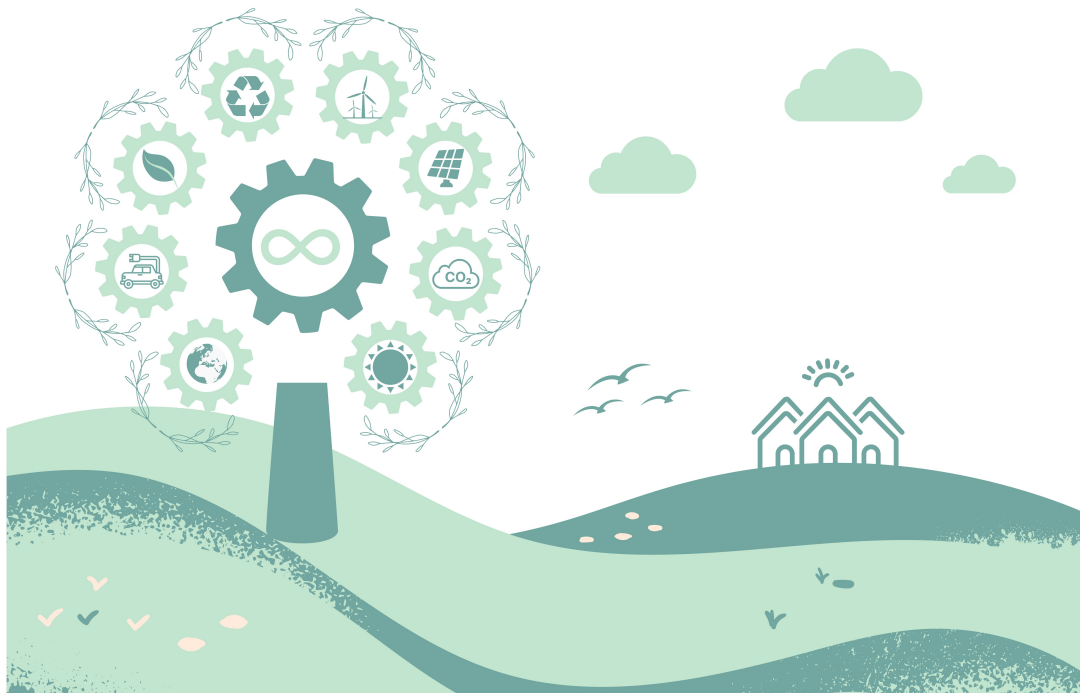
Lue viesti selaimessa



**SeAMK**  
SEINÄJOEN AMMATTIKORKEAKOULU  
SEINÄJOKI UNIVERSITY OF APPLIED SCIENCES

  
HELSINGIN YLIOPISTO  
RURALIA-INSTITUUTTI

# MATKAILUN KESTÄVÄ SIIRTYMÄ -HANKE



# Uusi eteläpohjalaisille matkailuyrittäjille ja muille alan toimijoille suunnattu hanke on käynnistynyt!

**Matkailun kestävä siirtymä -hankkeessa pureudutaan matkailutoimialan ajankohtaisiin teemoihin *tiedolla johtamiseen ja kestävään matkailuun*.**

Teemat ohjaavat toimialaa ja toteutuessaan yritysten liiketoiminnassa ne myös parantavat matkailuyritysten kilpailukykyä. Tiedon kerääminen ja analysointi tulisi olla keskiössä myös silloin, kun matkailua kehitetään alueellisesti. Haasteena on tarkoituksenmukaisen tiedon hankinta ja sen muokkaaminen matkailutoimijoita hyödyttävään muotoon.

Hankkeessa haastetta ratkaistaan tuottamalla toimialalle konkreettista maakunnallista matkailutietoa ja hiilijalanjälkitietoa. Tiedonhankintaa tehdään erilaisin selvityksin, joita ovat mm. matkailubarometrit, matkailijaselvitys, kävijämääräselvitykset ja matkailun aluetaloudellisten vaikutusten arviointi. Yrityksiä ja muita alueen matkailutoimijoita valmennetaan ja osallistetaan perehtymällä erilaisiin tiedolla johtamisen tapoihin, hiilijalanjälkilaskentaan sekä kestävään matkailuun.

Hankkeen toimenpiteenä arvioidaan myös eteläpohjalaisen matkailun alueellinen hiilijalanjälki ja laaditaan vähähiilisen matkailun tiekartta. Hankkeessa myös selvitetään mihin kerätty tieto sijoitetaan kaikkien saataville.

## **Matkailun kestävä siirtymä:**

- Hanke on Euroopan unionin osarahoittama ja sitä rahoittaa Etelä-Pohjanmaan liitto Oikeudenmukaisen siirtymän rahastosta (JTF)
- Toteutusaika 1.12.2023-30.6.2026
- Toteuttajat Seinäjoen ammattikorkeakoulu ja Helsingin Yliopisto Ruralia-Instituutti

**Lue lisää hankkeen verkkosivuilta >>**



**SUSTAINABLE  
TRAVEL  
FINLAND™**

## **Matkailuun kestävyttä tiedolla tehden - tapahtuma 26.3.2024**

Tapahtumassa pureudutaan matkailun kestävyteen ja tiedolla johtamiseen. Päivän aikana pääset myös tutustumaan alueemme matkailuyrityksiin, joille on myönnetty Visit Finlandin Sustainable Travel Finland -merkki tai jotka ovat parhaillaan suorittamassa sitä. Tapahtuman osallistujille tarjotaan bussikuljetus, ja seminaarivieraita kuljettaa maakuntamme ensimmäisen STF-merkin saanut Härmän Liikenne Oy. Matkan aikana tarjoillaan päivän teemoihin liittyviä "retkieväitä". Tapahtuma on maksuton lounasta lukuun ottamatta.

### **Päivän ohjelma**

#### **Vierailukohteet Lapualla**

klo 9.00 Kosolan Talo

klo 9.45 Lapuan Kankurit

#### **Hotelli Mesikämmen, Ähtäri**

klo 12.00-13.00 Lounas (omakustanteinen)

klo 13.00-14.45

- Mitä on kestävä matkailu ja miten se näkyy liiketoiminnassa?
- Kestävän matkailun toteutuminen hotelli Mesikämmenessä ja Ähtäri Zoossa.
- Mitä tiedolla johtaminen on ja miksi se on tärkeää?
- Millaista tukea matkailuyrityksille on tarjolla?
- Kahvitarjoilu

#### **Vierailukohde Ähtärissä**

klo 15.15 Valkeisen Loma

Bussikuljetuksen kyytiin voi nousta Seinäjoelta (lähtö Ideaparkista klo 8.30, paluu n. 18.00) tai Lapualta (Kosolan Talolta klo 9.40, Lapuan Kankureilta 10.40, paluu Lapualle n. klo 17.30).

[Lue lisää tapahtumaesitteestä >>](#)

[Ilmoittaudu mukaan 12.3.2024 mennessä täältä >>](#)

## **Tule kuulemaan kestävästä matkailusta ja laskemaan matkailuyrityksesi hiilijalanjälkeä 8.4.2024**

Tarjolla on hyvää ja tarpeellista tietoa yritystoiminnan kehittämiseen kestävämpään ja päästöneutraalimpaan suuntaan. Päivän aikana kuulet Sustainable Travel Finlandin STF-merkistä ja sen hyödyistä sekä yritysten kokemuksia merkin suorittamisesta. Pääset myös laskemaan yrityksesi hiilijalanjälkeä Hiilikuri-työpajassa.

Tilaisuus on maksuton, mutta paikkoja on rajoitetusti - ilmoittaudu siis pikaisesti! Voit ilmoittautua mukaan sekä lukea tarkempia tietoja tilaisuudesta ja päivän ohjelmasta alla olevista linkeistä.

[Lue lisää esitteestä >>](#)

[Ilmoittaudu mukaan 2.4.2024 mennessä täältä >>](#)

## **Matkailutiedon keräys on käynnistynyt**

Vaikka hanke on vasta päässyt alkuun, on tiedonkerääminen jo hyvässä vauhdissa. Hankkeen aikana tehtävä tiedonkeräys perustuu [Etelä-Pohjanmaan matkailun tiedolla johtamisen kehittämissuunnitelmassa 2022-2028](#) päätettyihin tietolähteisiin. Tietoa kerrytetään markkinoinnin ja myynnin seurannan mittaamiseen sekä matkailun alueellisen toimintaympäristön ja toimialan kehittämisen kuvaukseen. Hankkeen

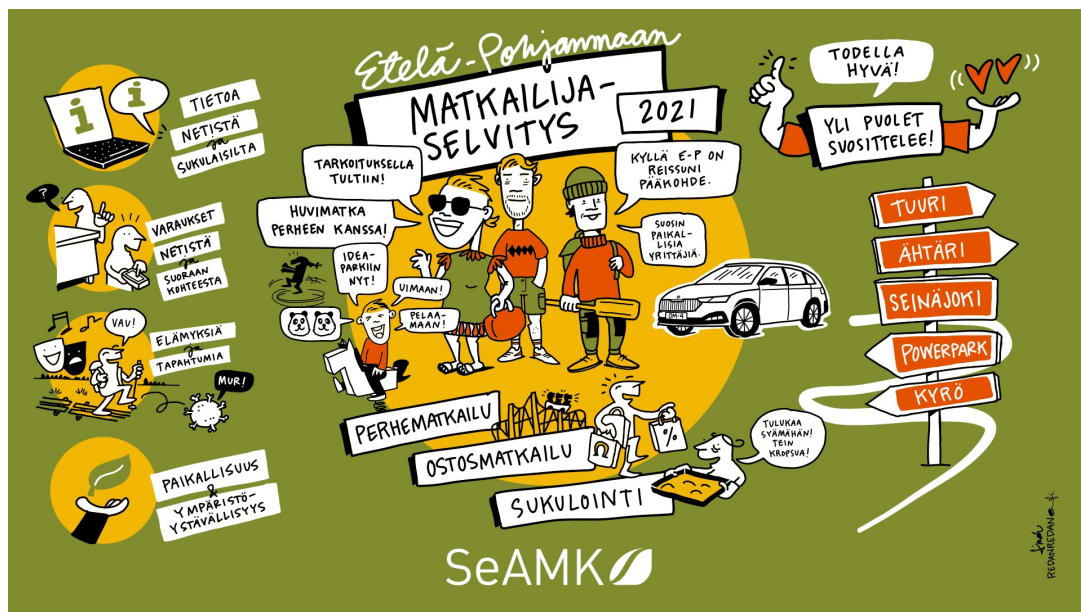
aikana luodaan tiedonkeräysmalleja tiedon säännöllisen keräämisen takaamiseksi myös hankkeen loputtuakin.

## Etelä-Pohjanmaan matkailubarometri 2023

Vuosittain toteutettava matkailubarometri antaa tärkeää tietoa mm. eteläpohjalaisten matkailuyritysten työllistävyydestä, kannattavuudesta sekä investointi- ja kehittämishalukkuudesta. Lisäksi se kertoo yrittäjien näkemyksistä ja suhtautumisesta lähitulevaisuuteen. Tänä vuonna ajankohtaisosiossa pureuduttiin kestäväan matkailuun. Barometrikysely toteutettiin nyt kolmatta kertaa ja siinä tarkasteltiin vuotta 2023. Vuosittain vastaajia on ollut noin 70, niin tänäkin vuonna. Kiitokset jo kaikille vastanneille! Seuraavaksi tuloksista kirjoitetaan raportti ja se julkaistaan kevään aikana. Aiempiin matkailubarometreihin voit tutustua [täältä >>](#).

## Etelä-Pohjanmaan matkailijaselvitys 2024

Talvilomaviikoilla eri puolilla maakuntaa on haastateltu alueella matkailevia vieraita. Selvityksellä saadaan tietoa matkailijoista ja mm. heidän näkemyksistään alueen matkailupalveluista, matkustusmotiveista, kiinnostuksen kohteista, lomakokemuksista ja rahankäytöstä. Myös matkailijoiden suhtautumista kestäväyteen tiedustellaan. Haastattelut jatkuvat kesällä ja raportti valmistuu syksyn aikana. Edellinen matkailijaselvitys on tehty vuodesta 2021 ja siihen voit tutustua [täältä>>](#).



## Kävijämäärätiedot

Matkailutoimialalla perinteisesti seurataan matkailukohteiden ja tapahtumien kävijämääriä ja niiden kehittymistä. Etelä-Pohjanmaan alueella aloitetaan myös em. kävijämäärätietojen keräys. Hankkeen aikana määritellään kriteerit ja perusteet millaisista matkailukohteista ja tapahtumista kävijämäärätietoja halutaan selvittää. Kävijämäärätietoja kerätään myös kansallispuistoistamme ja tässä yhteistyötä tehdään Lauhanvuori-Hämeen kangas UNESCO Global Geoparkin kanssa.

## Muu tiedonkeräys

Hankkeessa hyödynnetään myös muiden tahojen tuottamaa matkailutietoa. Osa tiedosta saadaan Visit Finlandin keräämästä tiedosta, kuten majoitustilastoista, STF-merkin suorittaneista matkailuyrityksistä ja -alueista, DataHubissa mukana olevista yrityksistä ja alueen digivalmiudesta. Matkailijoiden hakukonekäyttäjyyden seurannassa yhteistyötä tehdään matkailuyhtiöiden kanssa.

---



## Ota rohkeasti yhteyttä!

- **Elina Järvinen**, projektipäällikkö, tiedolla johtamisen asiantuntija, [elina.jarvinen@seamk.fi](mailto:elina.jarvinen@seamk.fi), p. 040 868 0610
- **Sanna Jyllilä**, kestävän matkailun asiantuntija, [sanna.jyllila@seamk.fi](mailto:sanna.jyllila@seamk.fi), p. 040 830 0400
- **Anne Matilainen**, hiilijalanjälkilaskennan ja kestävän matkailun asiantuntija, [anne.matilainen@helsinki.fi](mailto:anne.matilainen@helsinki.fi), p. 050 415 1156



**Euroopan unionin  
osarahoittama**



**ETELÄ-POHJANMAAN LIITTO**  
Regional Council of South Ostrobothnia

**SeAMK**   
SEINÄJOEN AMMATTIKORKEAKOULU  
SEINÄJOKI UNIVERSITY OF APPLIED SCIENCES

  
**HELSINGIN YLIOPISTO**  
RURALIA-INSTITUUTTI

**seamk.fi**

**SeAMK** 

SEINÄJOEN AMMATTIKORKEAKOULU  
SEINÄJOKI UNIVERSITY OF APPLIED SCIENCES

[Yhteystiedot](#) | [Evästeet](#) | [Tietosuoja](#) | [Saavutettavuusseloste](#)

Seinäjoen ammattikorkeakoulu  
Kampusranta 11, Frami F, 60320 Seinäjoki

Jos haluat peruuttaa uutiskirjeen tilauksen, klikkaa tästä.