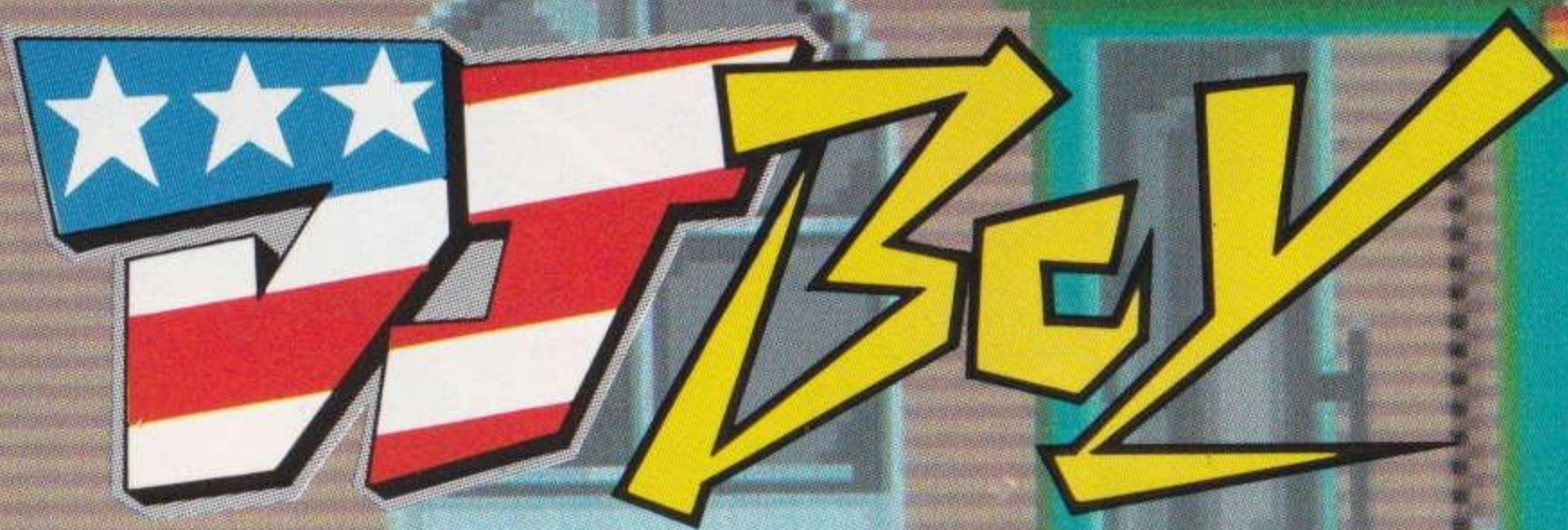




取扱説明書

SEGA®



DJ BOY

このたびはメガドライブカートリッジ「DJ BOY」
をお買い上げいただき、誠にありがとうございました。
ゲームを始める前にこの取扱説明書をお読みい
ただきますと、より楽しく遊ぶことができます。

ローラースケートでGO!
DJボーイと町のワルたちの
激突レースが始まった!

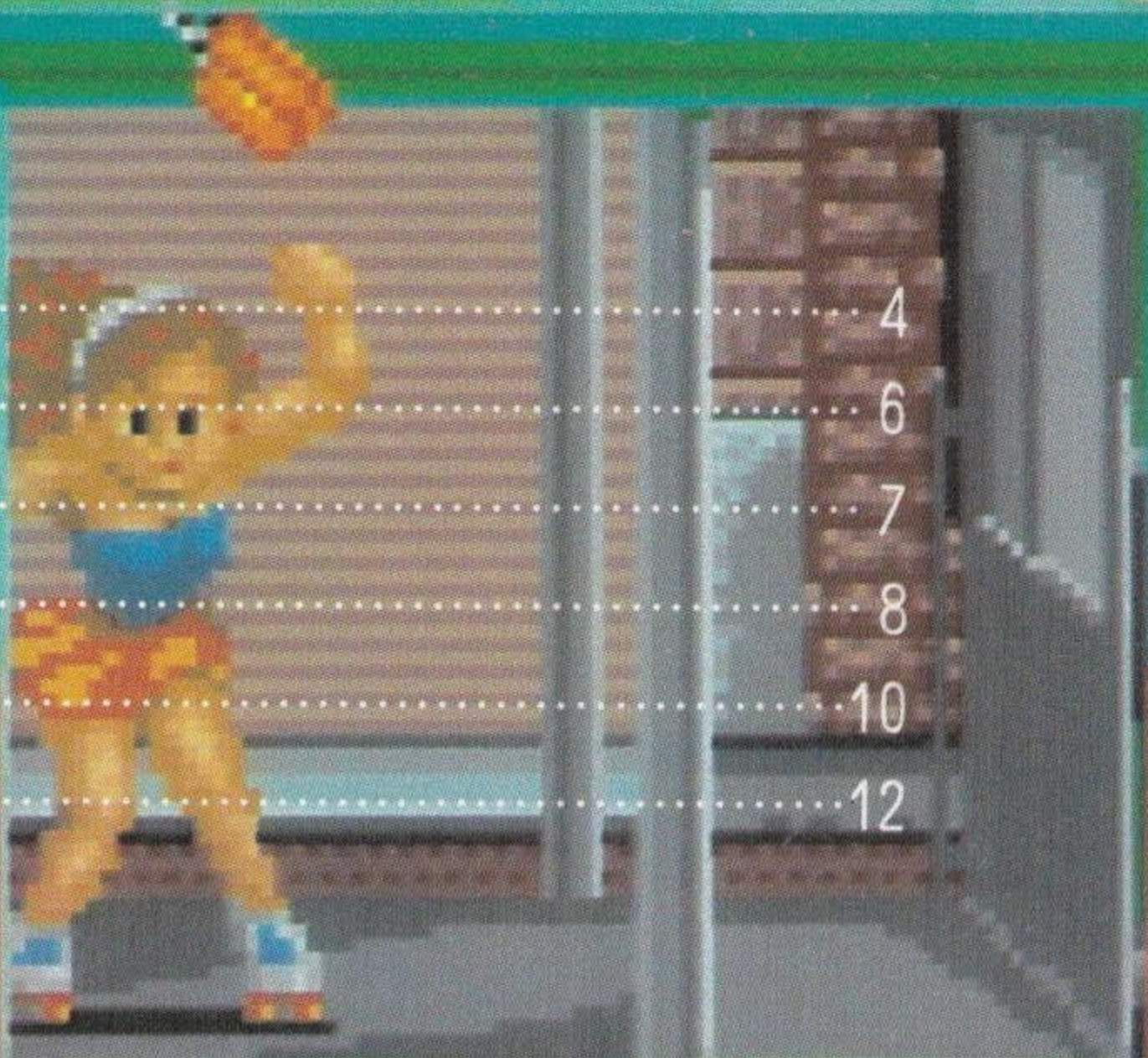
©SEGA 1990

ORIGINAL GAME ©KANEKO 1989

KANEKO

もくじ

| | |
|--|----|
| ストーリー | 4 |
| <small>そう さ ほう ほう</small> 操作方法 | 6 |
| <small>あそ べ</small> <small>かた</small> 遊び方 | 7 |
| アイテム | 8 |
| <small>とう じょう じん ぶつ</small> <small>しやう かい</small> 登場人物の紹介 | 10 |
| <small>しやう じょう</small> <small>ちゆう い</small> 使用上のご注意 | 12 |



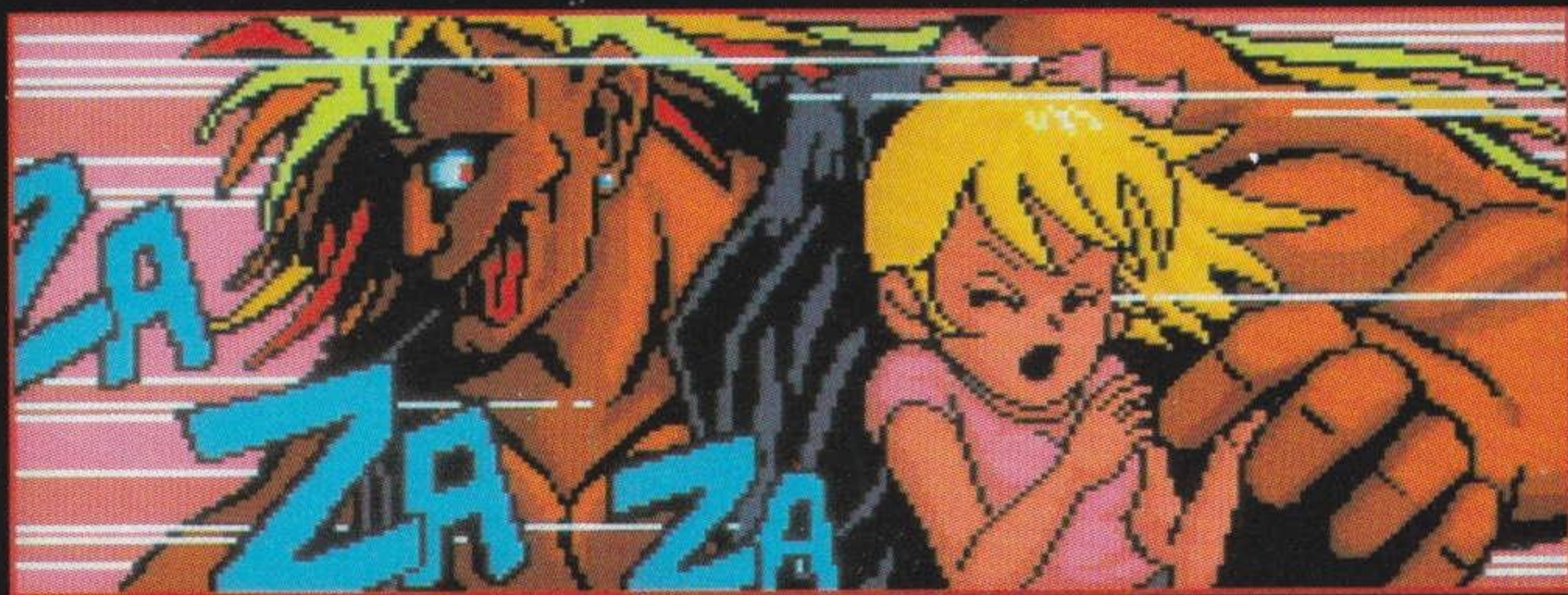
ストーリー

セガレッチシティは、ニューヨーク郊外にあるにぎやかな町。ここでは今、子どもたちの間であるスポーツが大流行していた。

それはローラーゲームだ。技とスピードが炸裂するエキサイティングなバトル。抜きつ抜かれつのスリリングなゲーム展開。ローラーゲームはまさに究極の格闘レースである。近々大会が行われることもあって、町中の子どもたちが熱狂的になっていた。

そんなある日、この町にひとりの少年が現れた。その名はドナルド・J・ボーイ。通称DJボーイである。彼は実は、ローラーファイターとして世界を旅していた。そして、ここセガレッチシティに、恋人・マリアとともに立ち寄ったのである。

彼の噂を聞き、町はいつそう盛り上がった。しかし、中には、DJボーイの存在を快く思わない者もいた。悪のローラーチーム“ダークブラッキーズ”である。リーダーのヘビメタ・トニーは、さっそく仲間を招集した。「今度の大会も、負けるわけにはいかない。あのDJボーイを何とかしろ！」



なに
「何するの!? はなしてよ!」

さわ
「騒ぐんじゃねえ。さ、来てもらおうか」

「あのDJボーイとやらに大会に出られちゃあ、ちと具合
わる
が悪いんでね、フッフッフ……」

たす
「助けて……助けてええええええ——!!」



「マリアッ……!」

DJボーイが急いで駆けつけたにもかかわらず、ひと足
あし
ちが
違いでマリアは連れ去られたあとだった。

ひきょう
「卑怯だぞ、トニー。よし、こうなったら、ローラースケ
ートで勝負だ!!」

いと
愛しいマリアを救うために、DJボーイは出発した。
しゅっぱつ



操作方法

このゲームは1人用です。本体のコントロール端子1にコントロールパッドを接続してください。

■基本の操作



■応用ワザ

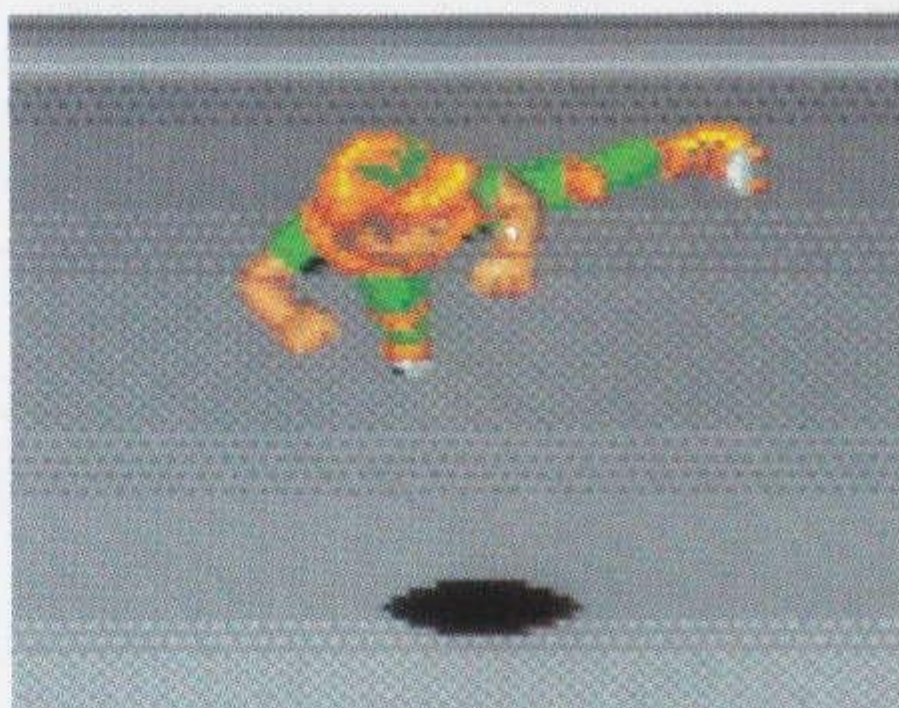
ダブルパンチ……Ⓐ＋Ⓑ

AボタンとBボタンを同時に押すと、前後に同時攻撃ができる。



ジャンプキック……Ⓒ＋Ⓑ

Cボタンを押した直後にBボタンを押すと、ジャンプキックができる。



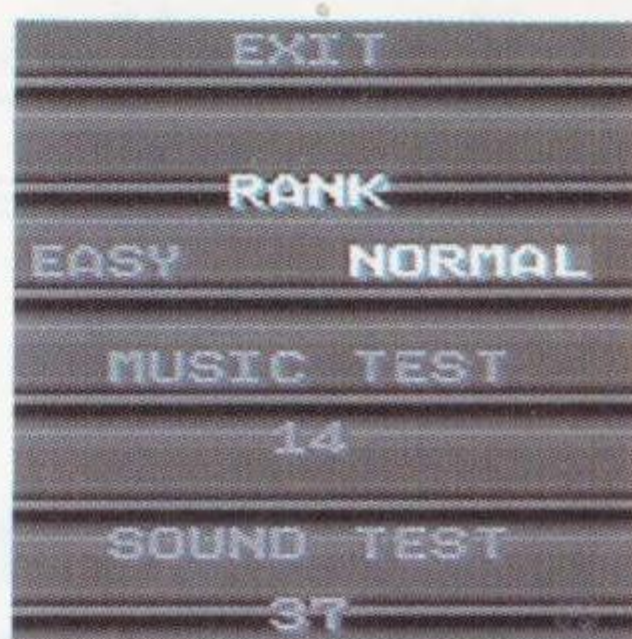
あそ 遊び方 かた

■ゲームの始め方

タイトル画面のときにスタートボタンを押します。

GAME STARTを選んでスタートボタンを押すと、ゲームを始めることができます。

OPTIONS を選ぶと、ゲームの難易度などを変更できます。



方向ボタンを上下に操作して項目を選び、左右に操作して各項目の内容を変更します。変更が終わったら、**EXIT**を選び、Cボタンを押すと、タイトル画面にもどります。

RANK：ゲームの難易度を2段階に変更できます。

EASY(やさしい)、**NORMAL**(普通)

MUSIC TEST：数字を選んでボタンを押すと、BGMを聞けます。

SOUND TEST：数字を選んでボタンを押すと、ゲーム中のサウンドを聞けます。

■画面の見方

スコア
ライフメーター



ラウンド
コインの金額

敵を倒すとスコアが上がります。敵の種類によってはコインやハンバーガー(8ページ)が手に入ります。

敵の攻撃を受けるとライフが減っていきます。ライフがなくなると、ゲームオーバーとなります。

アイテム

てき 敵のボスを倒すと、
がめん 画面はアイテムショップ
か になります。



■アイテムの買い方

- ①方向ボタンを左右に操作すると、ウィンドウに表示されるアイテムの種類が変わります。
- ②アイテムを選んでCボタンを押すと、買うことができます。
- ③買物が終わったら、EXITを選んでCボタンを押してください。



■アイテムの種類



ハンバーガー 100\$

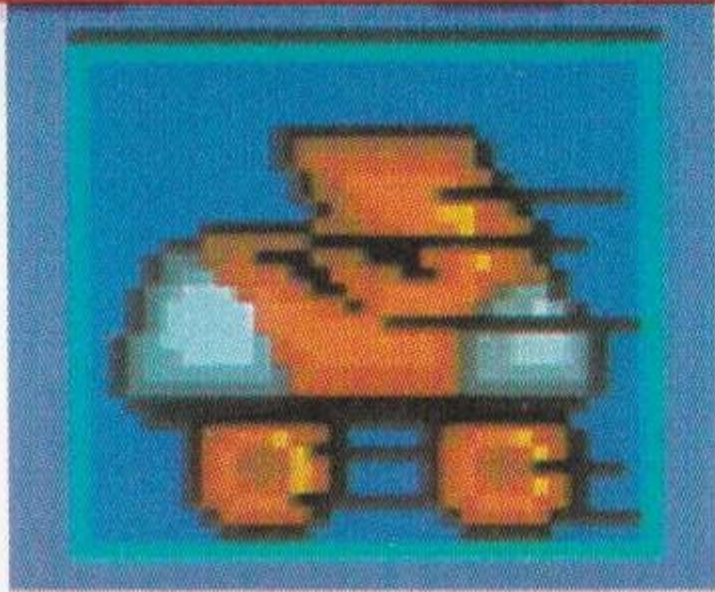
ライフが、ライフメーター
いっぱいまで回復します。

☆ゲーム中にある敵を倒した
ときにも、現れます。



アイスクリーム 200\$

ライフメーターの長さが2
目盛り増えます。



ハイローラーズケート 400\$

DJボーイの移動するスピードが速くなります。



スーパーパンチ 400\$

パンチやキックの速度がアップします。



パワーアップ 500\$

パンチやキックの攻撃力がアップします。



ヘルメット 500\$

DJボーイの耐久力がアップします。



ネコ 1000\$

プレイヤーが1人増えます。

とうじょうじんぶつ しょうかい
登場人物の紹介

ハニー



タイプ



チック



マリア



DJボーイ

(ドナルド・J・ボーイ)

このゲームの主人公とは、
ボクのこと。得意のローラ
ースケートで、マリアを救
いに行くんだ。

マリア

DJボーイの恋人で〜す。
ダークブラッキーズの一味
にさらわれたの……。DJ
ボーイ、早く助けに来て!

ハニー

ホホホ…わたしに近づくと、
爆弾を投げるわよ。見
かけによらずキツイ攻撃を
するって、評判なんだから。

タイプ

ヒュ〜ヒュ〜(口笛の
音)。このオレの体当たりを
受けてみる。動きはトロイ
けど、力じゃ負けないさ。



サム

ハリー ハッチ

DJボーイ

チック

おいら、チック。チビだからってバカにすんなよな。コッソリ、いい物ものを持もってるかもしれないんだから。

サム

ダンスが好きで、イジワルで、そっぽを向いて後ろにパンチするのが、オレだって？ へん！ 知らねえよ。

ハリー

はつきり言いつとくが、オレは強つよいぜ。横よこからのエルボーは正せい確かくで、スキがない。それでもいいかい？ ん？

ハッチ

おいらの得とく意い技わざは上うからのエルボー。ハリー兄あに貴きとのコンビネーション・プレイで攻せめまくるぜ。

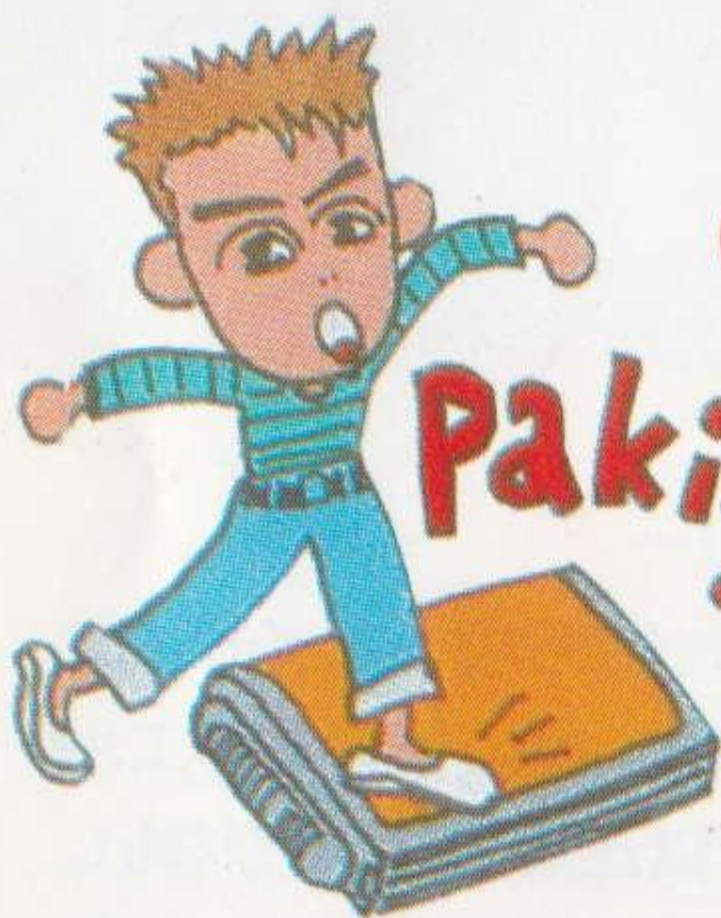
し よう じょう ちゅう い 使用上のご注意

カートリッジは精密機器ですので、とくに次のことに注意してください。



でんげん オフ かくにん 電源OFFをまず確認!

カートリッジを抜き差しするときは必ず、本体のパワースイッチをOFFにしておいてください。パワースイッチをONにしたまま無理に、カートリッジを抜き差しすると、故障の原因になります。



カートリッジはデリケート

カートリッジに強いショックを与えないでください。ぶつけたり、踏んだりするのは禁物です。また、分解は絶対にしないでください。

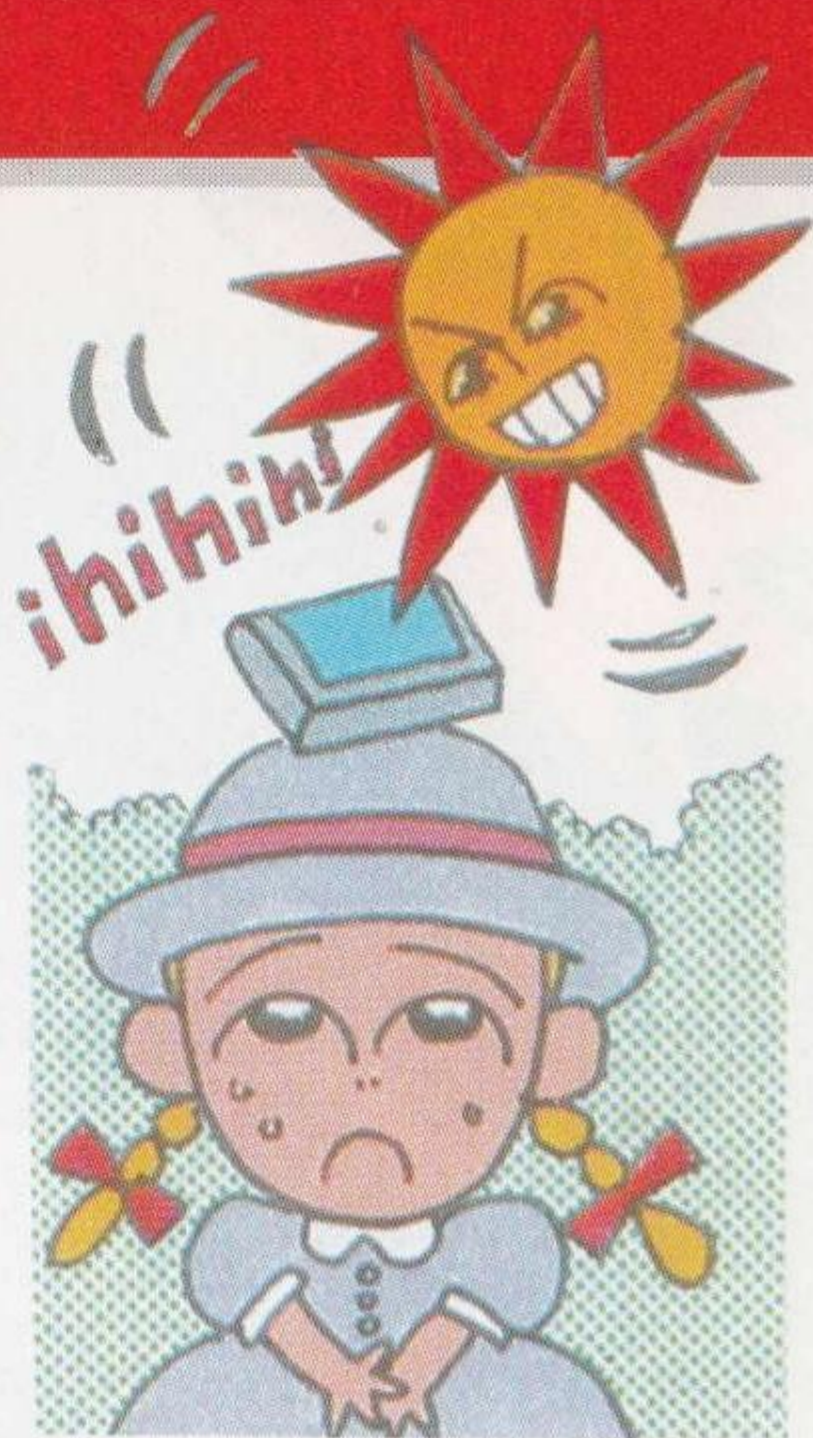
たんしぶ ふ 端子部には触れないで

カートリッジの端子部に触れたり、水で濡らしたりすると、故障の原因になりますので注意してください。



保管場所に注意して

カートリッジを保管するときは、極端に暑いところや寒いところを避けてください。直射日光の当たるところやストーブの近く、湿気の多いところなども禁物です。



薬品を使って拭かないで

カートリッジの汚れを拭くときに、シンナーやベンジンなどの薬品を使わないでください。



ゲームで遊ぶときは

長い時間ゲームをしていると、目が疲れます。ゲームで遊ぶときは健康のため、1時間ごとに10～20分の休憩をとってください。また、テレビ画面からなるべく離れてゲームをしてください。



MEGA DRIVE NEW LINE UP!

しんぱい
新発売!

時の継承者

ファンタースターⅢ

マルチ・エンディングのRPG!

ケインが少女と出会ったとき、
伝説は再びよみがえった。

ひとつの物語から、さらに新しい物語が生まれ……

キミは、どんな終局をむかえるのか!?



標準小売価格 8,800円

好評発売中!

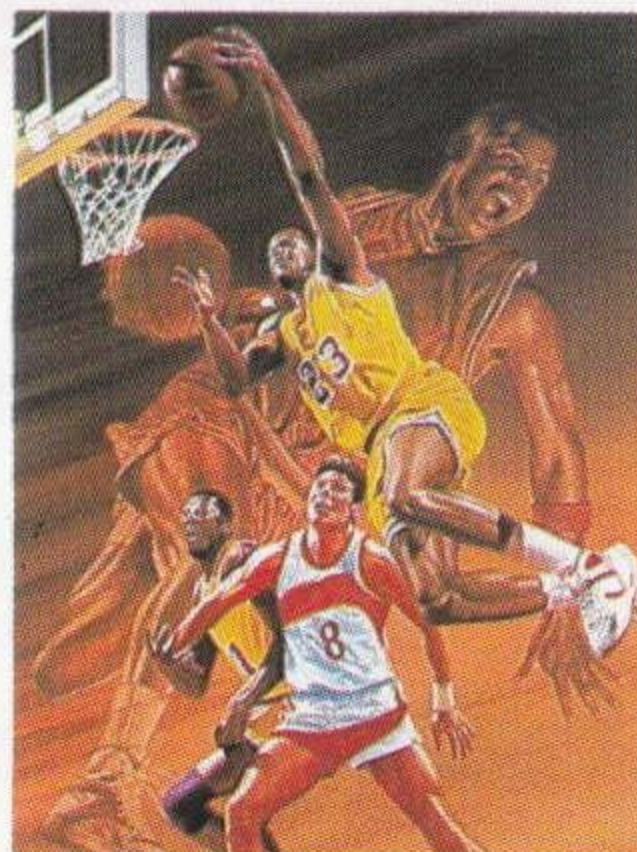
SuperReal

BASKETBALL™

スーパーリアルバスケットボール

リアルな画面! 迫力のダンクシュート!

スーパースターの栄光を、キミに!!



標準小売価格 6,000円

記載の価格には消費税は含まれません。

SEGA™

セガジョイジョイ テレフォン



セガからのホット
ライン。新作ゲームソフト
や楽しい情報を、どんどん
お知らせしています。

| | |
|-------------|--------------|
| さっぽろ 札幌 | 011-832-2733 |
| とうきょう 東京 | 03-236-2999 |
| おおさか 大阪 | 06-333-8181 |
| ふくおか 福岡 | 092-521-8181 |

☆電話番号をよく確かめて、正しくかけてください。

- 株式会社 セガ・エンタープライゼス
本社 〒144 東京都大田区羽田1-2-12
お客様サービスセンター
☎03(742)7068(直通)
- 札幌支店 〒062 北海道札幌市豊平区豊平五条3-2-34
☎011(841)0248
- 関西支店 〒561 大阪府豊中市豊南町東2-5-3
☎06(334)5331
- 博多支店 〒810 福岡県福岡市中央区白金2-5-15
☎092(522)4715

修理について 修理を依頼されるときは、下記または
札幌、関西、博多の各支店までお申しつけください。

株式会社セガ・エンタープライゼス
佐倉事業所 HE補修管理課
〒285 千葉県佐倉市大作1-3-4
☎0434(98)2610(直通)



G-4032

672-0202

株式
会社

セガ・エンタープライゼス