

ZOOM!™



取扱説明書

SEGA®



このたびはメガドライブカートリ
ッジ「ZOOM!」をお買い上げい
ただき、誠にありがとうございました。
ゲームを始める前にこの取
扱説明書をお読みいただきますと、
より楽しく遊ぶことができます。

ZOOM!

TM

ストーリー

緊急事態発生! 宇宙を渡り歩く極悪パズラー軍団が地球を狙っている!!

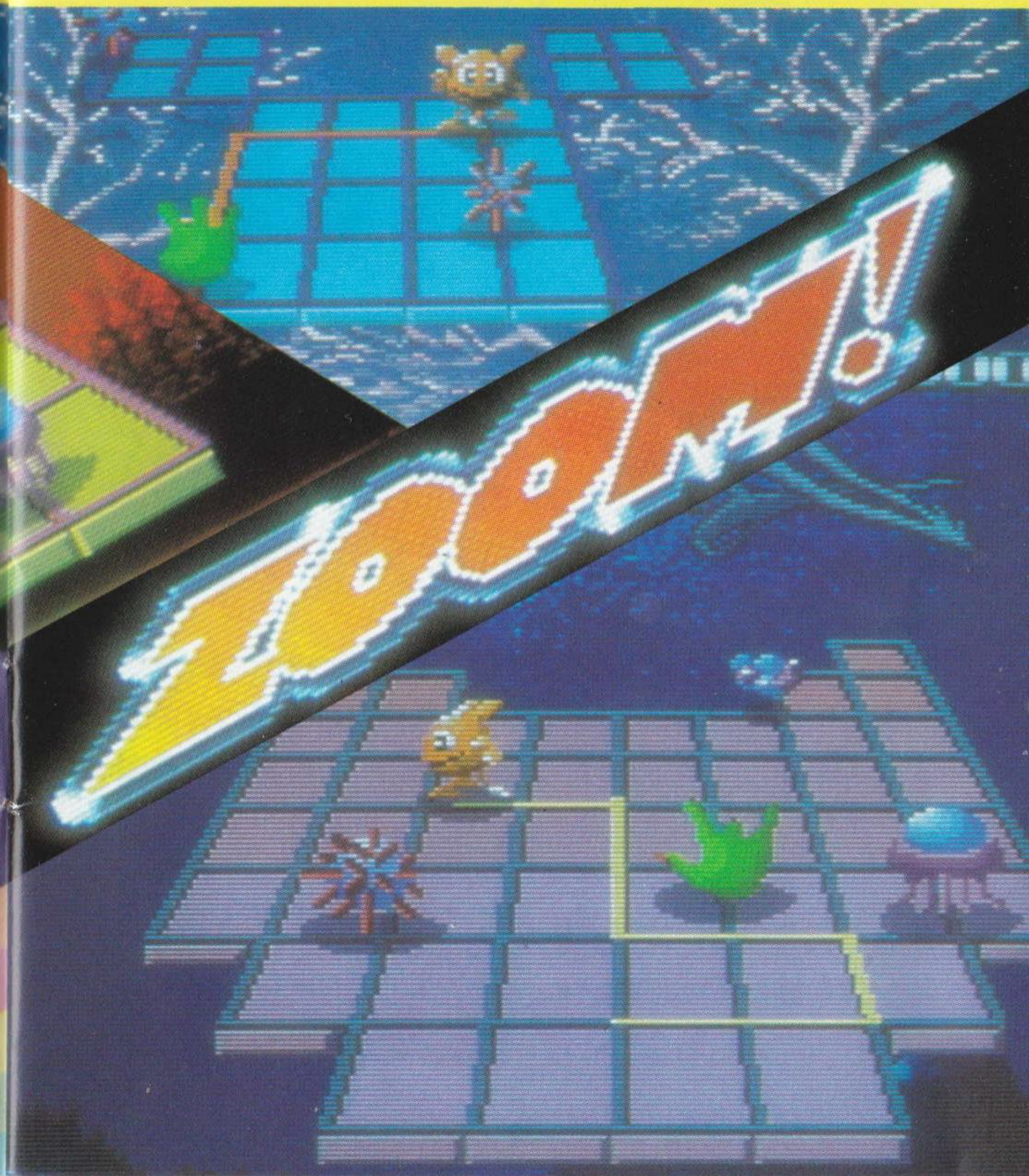
彼らはこれまでに、数多くの惑星を破滅させてきた。そのやり口は、惑星の各地に魔界陣(最大8×8のタイルで構成されるメイズ板)を張りめぐらすことである。そして、この魔界陣を消滅させない限り、地球も他の惑星同様、不毛の星となり、破滅してしまうのだ。

あわてた地球の科学者たちは、急遽、人工知能を備えたパズルロボット「スマート(SMART)」を開発し、各国に派遣した。

世界中に設置された魔界陣は36個。これらをすべて消滅させなければ、地球は……? 急げ! スマート。残された時間は、あとわずかだっ!

もくじ

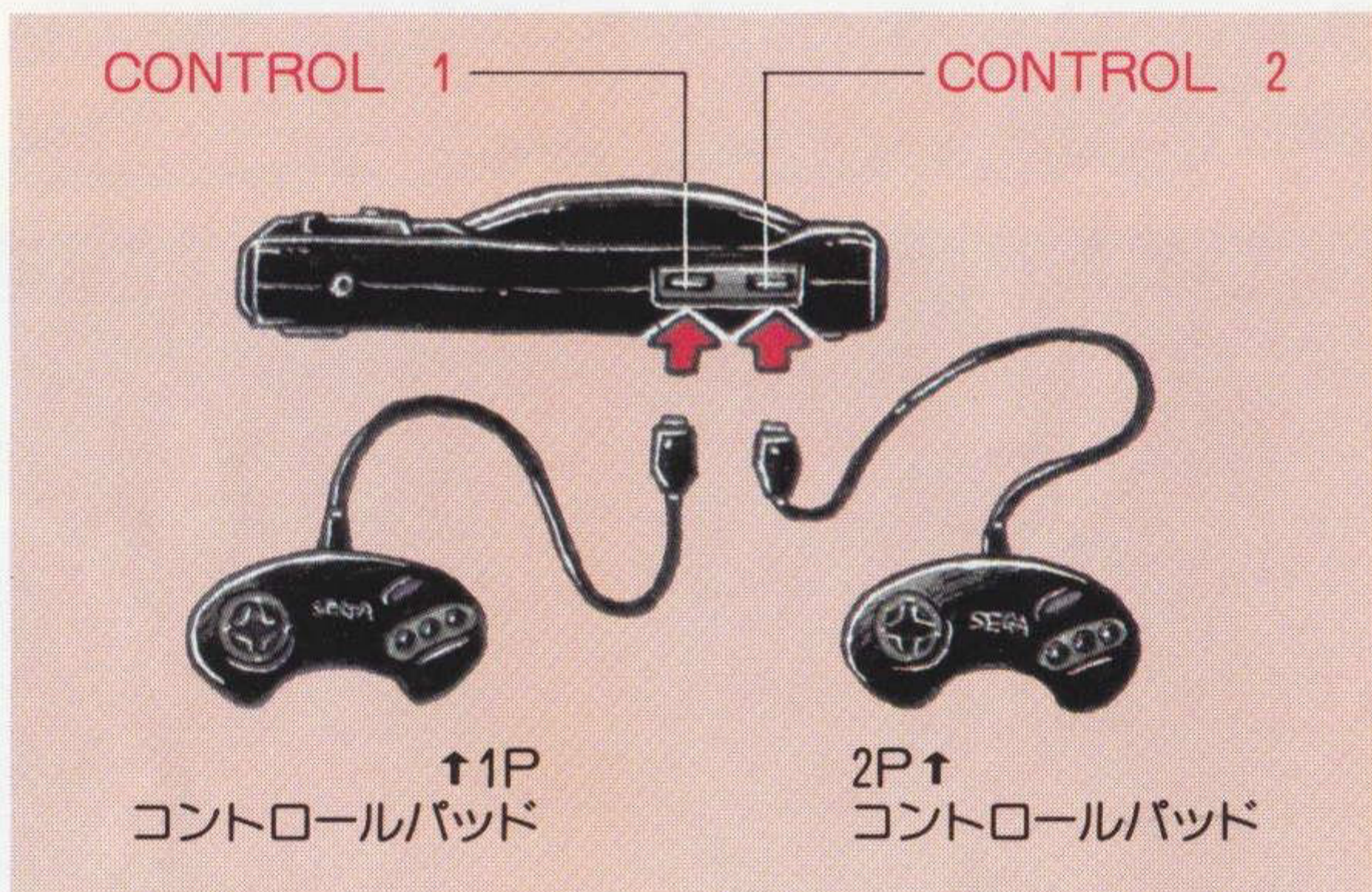
ストーリー.....	2
ゲームを始める前に.....	4
操作方法.....	6
遊び方.....	7
モンスター.....	9
アイテム.....	10
使用上のご注意.....	12



ゲームを始める前に

このゲームは、1～2人用です。ゲームを始める前に、コントロールパッドが正しく接続してあるか確認してください。

接続のしかた



2人で遊ぶ場合、コントロールパッドを2個使用して遊ぶこともできます。(コントロールパッドが2個必要な場合は、別売のコントロールパッドをお求めください。)

スタートのしかた

タイトル画面のときにスタートボタンを押すと、次のような画面に変わります。

1Pまたは2Pコントロールパッドの方向ボタンでプレイ方法を選び、スタートボタンを押してください。



1 PLAYER(1プレイヤー)

1Pコントロールパッド
をつか^{つか}ひとり^{ひとり}を使い、1人でプレイします。



2 PLAYERS

1 PAD

(2プレイヤーズ 1パッド)

1Pコントロールパッドを交互^{こうご}につか^{つか}ふたり^{ふたり}でプレイします。

2 PLAYERS 2 PADS(2プレイヤーズ 2パッド)

コントロールパッドを2
こつか^{こつか}ふたり^{ふたり}こうご^{こうご}に使って、2人で交互にプレイします。

プレイヤー1は1Pコントロールパッドで、黄色^{きいろ}のスマートを動か^{うご}します。プレイヤー2は2Pコントロールパッドで、青^{あお}のスマートを動か^{うご}します。



COMPETITION(コンペティション)

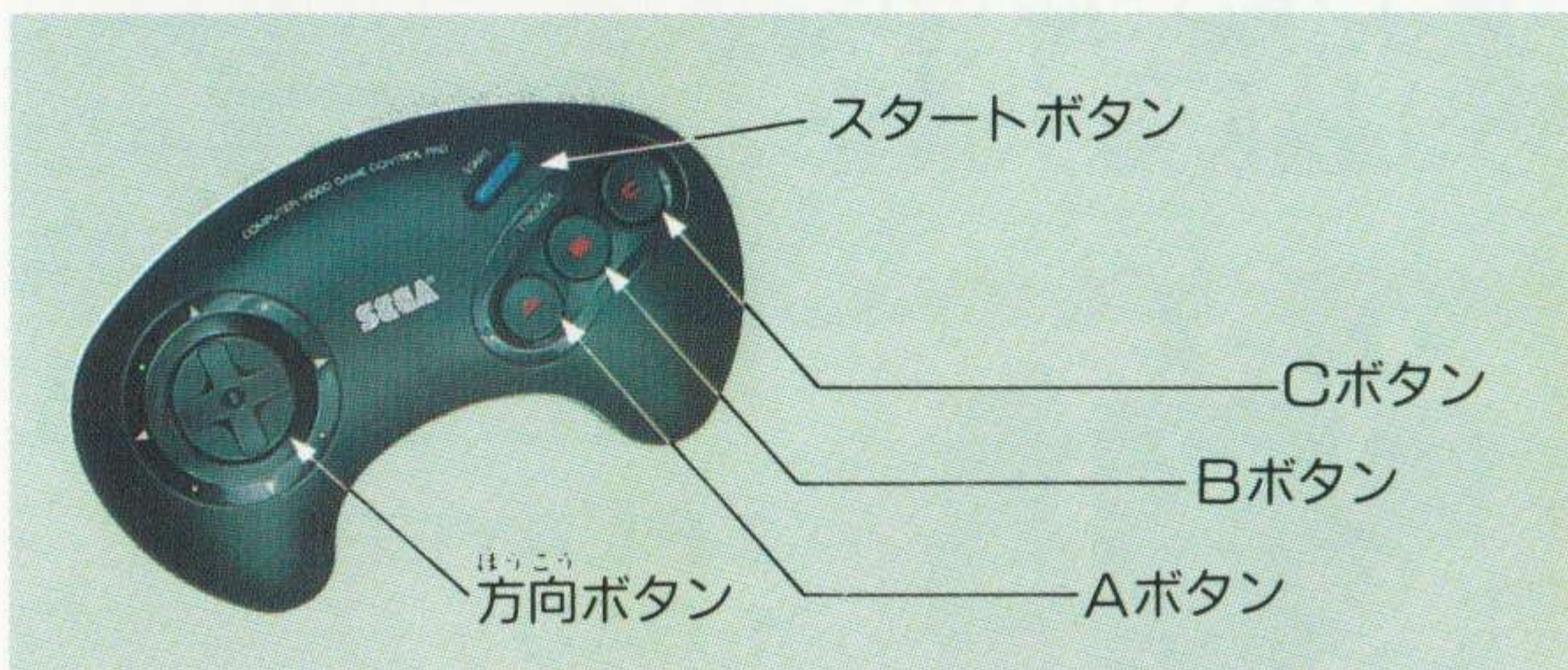
コントロールパッドを2
こつか^{こつか}ふたり^{ふたり}どうじ^{どうじ}に使って、2人で同時にプレイします。

プレイヤー1は1Pコントロールパッドで、黄色^{きいろ}のスマートを動か^{うご}します。プレイヤー2は2Pコントロールパッドで、青^{あお}のスマートを動か^{うご}します。



そう さ ほう ほう

操作方法



スタートボタン

ゲームをスタートするときなどに^{つか}使います。ゲーム中^{ちゅう}に^お押しするとポーズ(静止画面)になり、もう一度^{いちど}押しするとゲームが再開^{さいかい}できます。

方向ボタン

スマートを^{ほうこう}4方向に^{うご}動かします。(方向ボタンを押し続^{ほうこう}けなくとも、スマートは直進^{ちよくしん}します。)

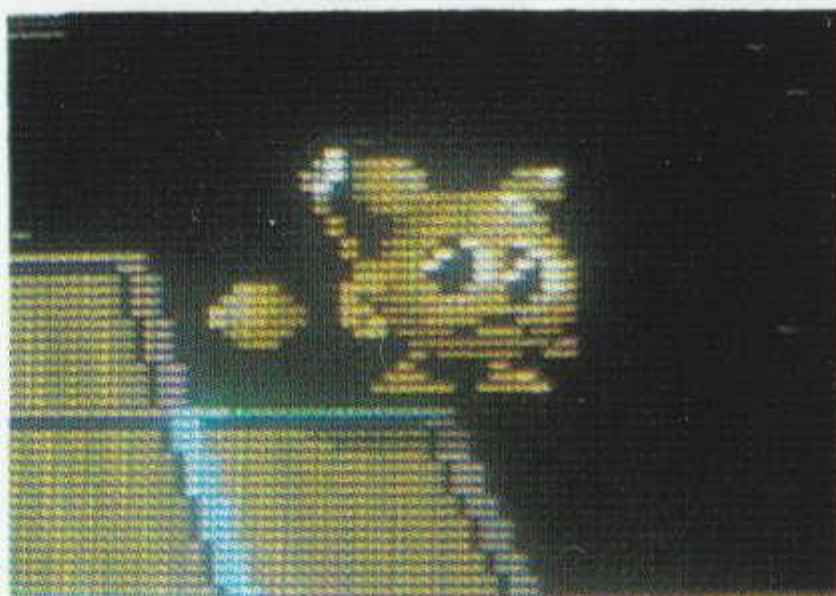
Aボタン Cボタン

スマートがジャンプします。



Bボタン

うしろに向^むかって、弾^{たま}を^{はっしゃ}発射します。(弾^{たま}を^あ当てる^とと、モンスターを突き飛ば^つすことができます。)



あそ かた

遊び方

が めん み かた

画面の見方

つだりうえ みぎうえ
左上にプレイヤー1のデータが、右上にプレイヤー2
のデータが表示されます。



- ① 現在のスコア：タイルを1枚囲むと10点加算されます。同時に2枚のタイルを囲んだり、連続してタイルを囲むと、得点が上がります。
- ② 残りの弾の状態：スマートが発射できる弾の残り状態が3段階で表示されます。
- ③ 残りのプレイヤー数：ゲームスタート時のプレイヤー数は4です。スマートがモンスターと衝突して倒れると、プレイヤー数が減ります。プレイヤー数が0になると、ゲームオーバーです。
- ④ ステージ×面：現在プレイ中のステージと面のナンバーが表示されます。
- ⑤ 残りタイム：ゲームが始まると減っていきます。0になる前に、その面をクリアすれば、ボーナス点が加算されます。また残りタイムが0になると、モンスターの数が増えます。あせらずに、がんばって！

■基本ルール

、ラインの色が変わります。ラインでタイルを囲むと、タイルが点滅します。画面上のタイルを全部囲むと、その面をクリアできます。

途中でモンスターたちがスマートの邪魔をしますが、うまくかわして、制限時間内にクリアしてください。アイテムを効果的に使ってゲームを進めるのがコツです。

■ステージ構成

このゲームは6ステージから成り、各ステージは6面で構成されています。



■プレイヤー数の1up

スコアが1000点になるとプレイヤー数が増え、それ以降は2000点増えるごとに、プレイヤー数が増えていきます。

また、タイルを連続して10回囲むと、プレイヤー数が増えます。11回目以降は、1回タイルを囲むたびにプレイヤー数が増えていきます。

■コンティニュー

ゲームオーバーになると、タイトル画面にもどります。このときスタートボタンを押すと、右のような画面が表示されます。CONTINUEを選んでスタートボタンを押すと、ゲームオーバーになったステージの1面からコンティニュープレイができます。



モンスター

スマートの^{じゃま}邪魔をするモンスター。チャーム以外のモンスターと衝突すると、スマートは^{たお}倒れてしまいます。

ROWDY FINGERS

ラウディ フィンガーズ

▶^{ゆび}指のお化け。^{つね}常にスマートを^お追いかけまわす、^{もっと}最も^{つよ}強いモンスターです。

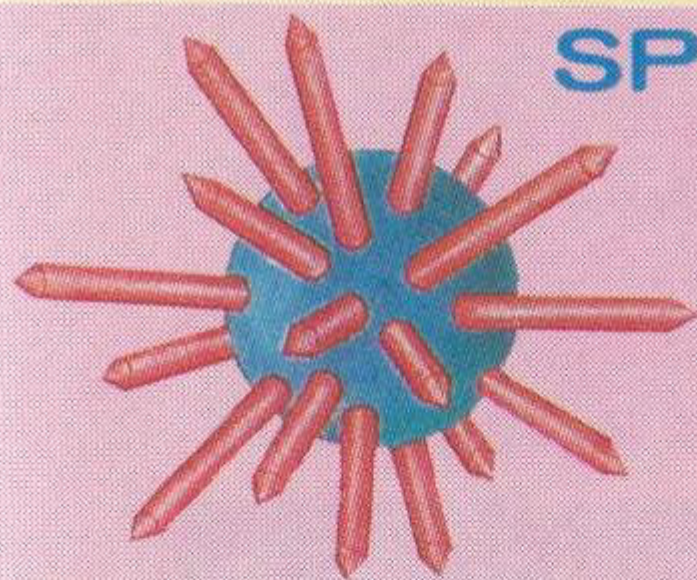
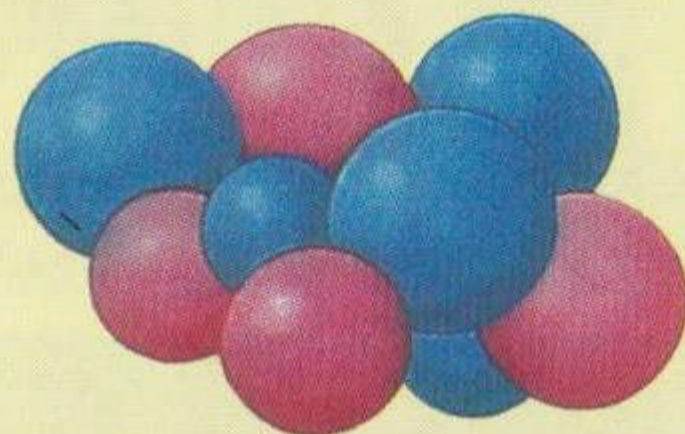


SPIILER スパイラー

◀あちこち^{うご}動きまわって、スマートの^{いどう}移動したラインを^け消してしまいます。

CUE キュー

▶^{きゅう}球を^{がったい}合体させたようなモンスター。^{たてよこ}縦横に、^{じゅうじ}十字を^{えが}描くように^{いどう}移動します。



SPINE-SPINE スパイン-スパイン

◀トゲトゲのモンスター。じっとしているかと思つくと^{おも}突然^{とつぜん}ワープして、^{べつ}別の^{ばしょ}場所に^{あらわ}現れます。

CHARM チャーム

▶クラゲのようなこのモンスターは、スマートと衝突すると消えてしまいます。スマートは無事だけど、移動するスピードが^{おそ}遅くなるので、^{ちゅうい}注意して!

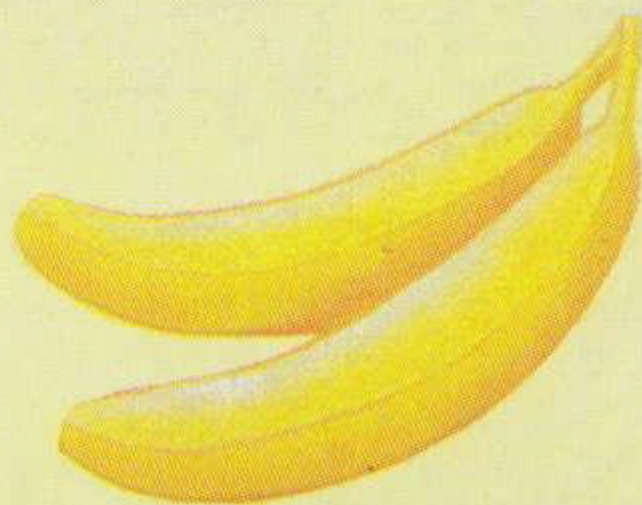


アイテム

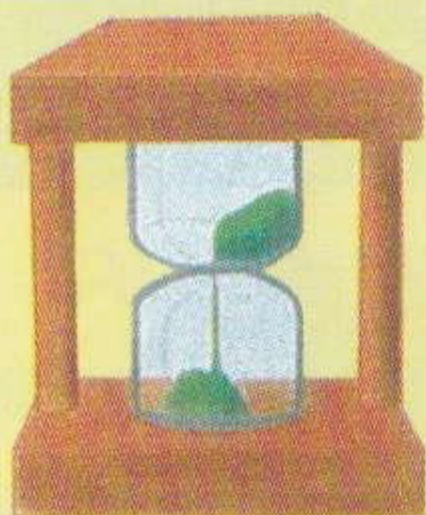
ゲーム中、さまざまな効果のあるアイテムが現れます。一定時間たつと消えてしまうので、早めにとるといいでしょう。

バナナ

一定時間、モンスターたちの動きが遅くなります。



砂時計



一定時間、モンスターたちの動きが止まります。ただし、動きは止まっても、モンスターに衝突するとスマートは倒れてしまいます。

太陽

これを取ると、スマートは一定時間、無敵になります。スマートが点滅している間は、モンスターに衝突しても大丈夫です。



赤いキャンディ

これを取ると、スコアが50点アップします。



青いキャンディ

これを取ると、スコアが100点アップします。



ウイング

モンスターたちが消滅し、
無条件でその面をクリアす
ることができます。



きのこ



チャームと衝突してスマ
ートのスピードが遅くなっ
ているときに、これを取
ると、もとのスピードにもど
ります。

スマートのスピードが遅くなっていない場合、これを
取ると、ボーナスポイントが加算されます。

スター

他のアイテムのどれ
かと同じ効果がありま
す。どんな効果がある
かは、取って見ないと



わかりません。どのアイテムだったかは、取ったあとで
画面に表示されます。(プレイヤー1のステージナンバー
の近くに、アイテムが表示されます。)



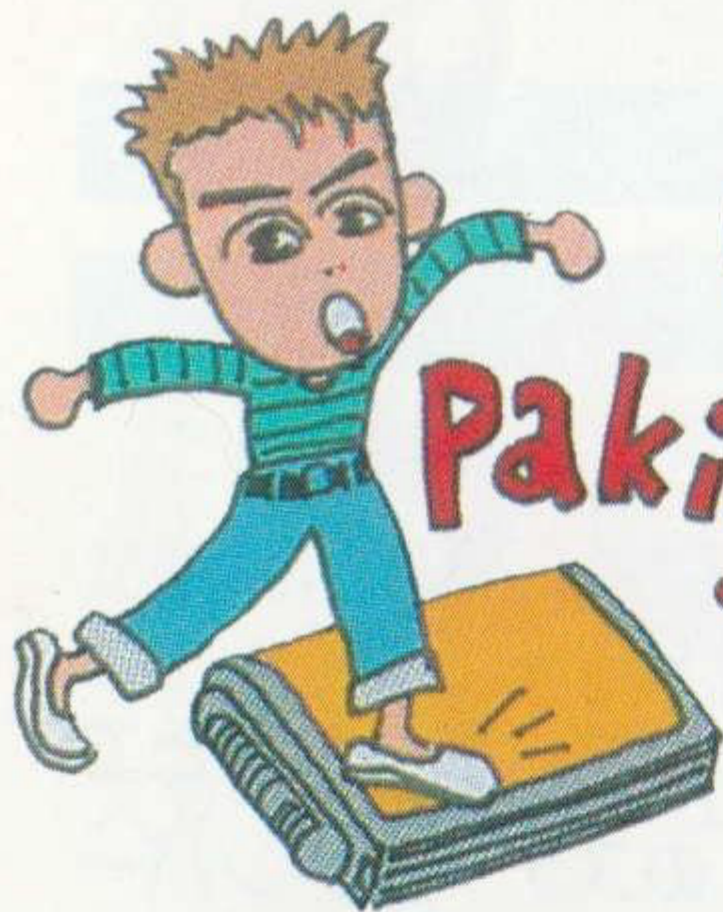
使用上のご注意

カートリッジは精密機器ですので、とくに次のことに注意してください。



電源OFFをまず確認!

カートリッジを抜き差しするときは必ず、本体のパワースイッチをOFFにしておいてください。パワースイッチをONにしたまま無理に、カートリッジを抜き差しすると、故障の原因になります。



カートリッジはデリケート

カートリッジに強いショックを与えないでください。ぶつけたり、踏んだりするのは禁物です。また、分解は絶対にしないでください。

端子部には触れないで

カートリッジの端子部に触れたり、水で濡らしたりすると、故障の原因になりますので注意してください。



保管場所に注意して

カートリッジを保管するときは、極端に暑いところや寒いところを避けてください。直射日光の当たるところやストーブの近く、湿気の多いところなども禁物です。



薬品を使って拭かないで

カートリッジの汚れを拭くときに、シンナーやベンジンなどの薬品を使わないでください。



ゲームで遊ぶときは

長い時間ゲームをしていると、目が疲れます。ゲームで遊ぶときは健康のため、1時間ごとに10～20分の休憩をとってください。また、テレビ画面からなるべく離れてゲームをしてください。



MEGA DRIVE NEW LINE UP!

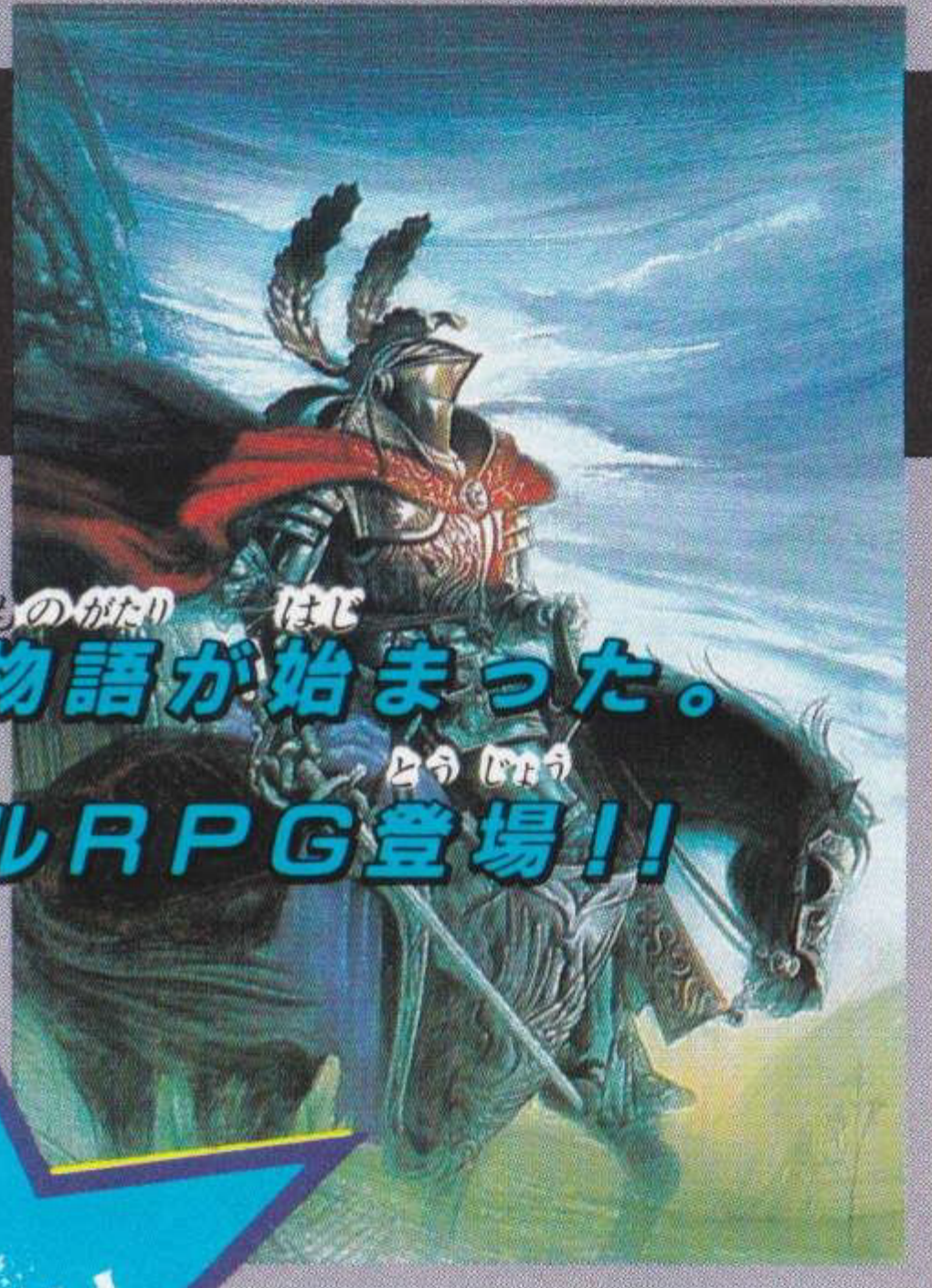
VERMILION

ヴァーミリオン

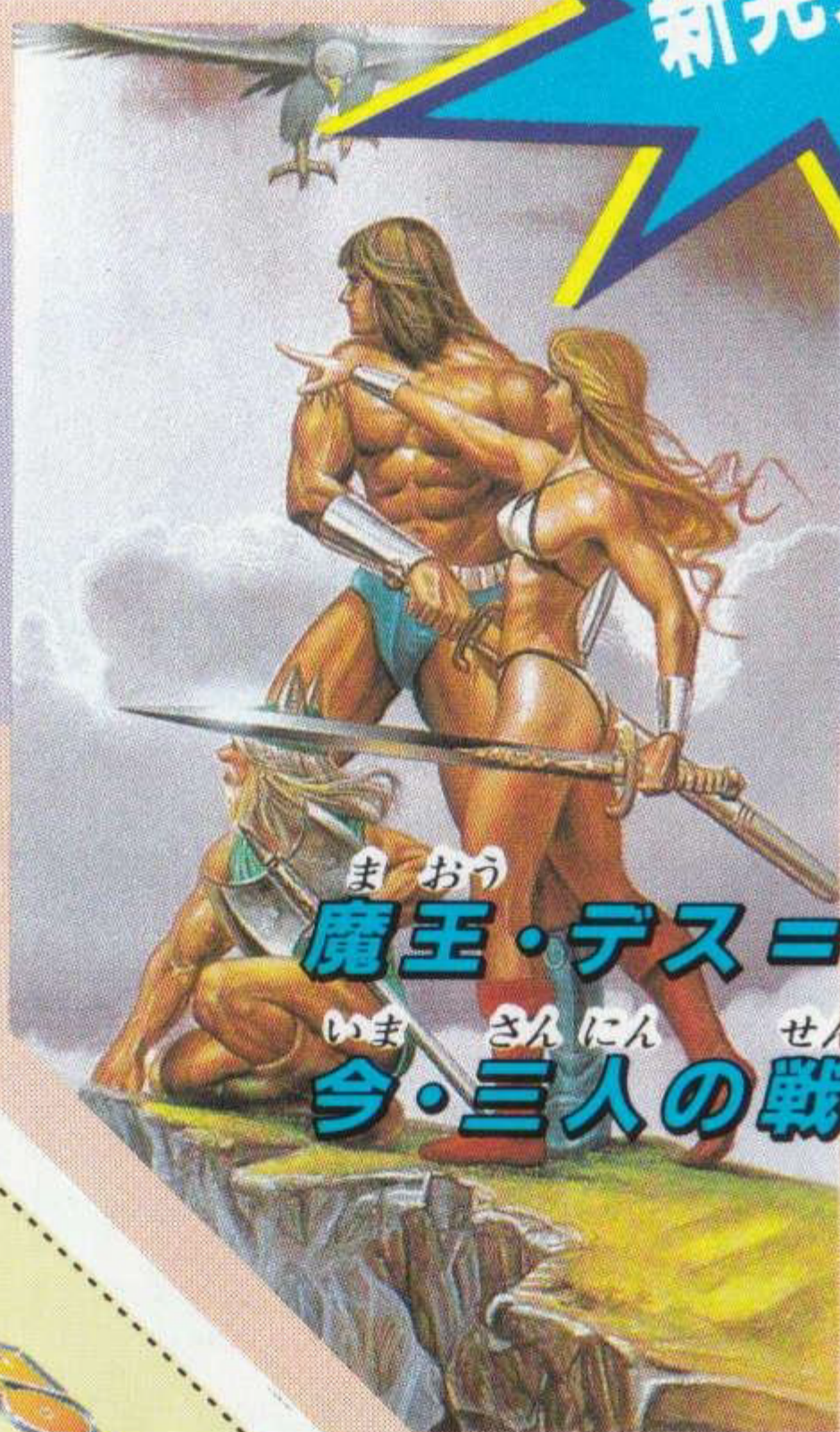
標準小売価格 8,500円

8つの指輪から物語が始まった。

待望のオリジナルRPG登場!!



新発売!



GOLDEN AXE

ゴールデンアックス

標準小売価格 6,000円

魔王・デス=アダーを倒すため、

今・三人の戦士が立ち上がる!

記載価格には消費税は含まれません。

**セガジョイジョイ
テレフォン**



セガからのホット
ライン。新作ゲームソフト
や楽しい情報を、どんどん
お知らせしています。

- | | |
|--------------------|---------------------|
| さっぽろ
札幌 | 011-832-2733 |
| とうきょう
東京 | 03-236-2999 |
| おおさか
大阪 | 06-333-8181 |
| ふくおか
福岡 | 092-521-8181 |

☆電話番号をよく確かめて、正しくかけてください。

メガドライブカートリッジ



このゲームに対するご意見やご感想を、
下記までお寄せください。

株式会社 セガ・エンタープライゼス
〒144 東京都大田区羽田1-2-12
お客様サービスセンター
☎03(742)7068(直通)



MEGA DRIVE



G-4023

672-0169

株式会社 **セガ**・エンタープライゼス