



# 대설 시 사업장 주요 안전수칙

'24년 11월 수도권 일대에 이른 **폭설 발생**으로 사업장 내 **사망사고** 다수 발생!  
대설 시 사고예방을 위해 **철저한 사업장 안전관리**가 필요합니다.



## 대설에 의한 주요 재해유형

### 넘어짐·떨어짐

- 경사로, 계단, 그늘진 장소 등 결빙구간에서 넘어짐
- 지붕 등 고소작업 중 떨어짐

### 붕괴·맞음

- 습설로 인한 장비·자재·구조물 붕괴
- 자재·가설물 등이 탈락하여 맞음

### 전도

- 대설·강풍 시 타워크레인, 건설기계·장비 등 전도 위험

## 최근 사고사례

### 사례 1 폭설로 가설구조물 붕괴

#### 사고개요

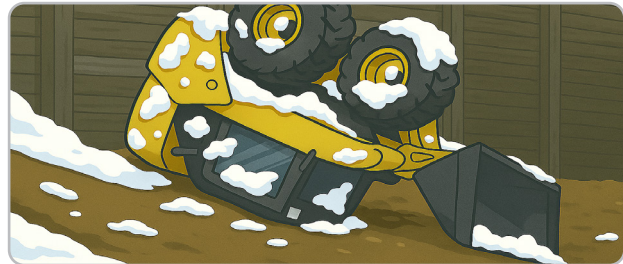
폭설로 인한 하중 증가로 공장 외부 야적장(가설구조물)이 붕괴되면서 하부에 있던 작업자가 깔림(사망 1명)



### 사례 2 제설작업 중 장비가 굴착면으로 전도

#### 사고개요

현장 내부 제설작업 중이던 건설장비(스키드로더)가 높이 7m 굴착면 바닥 아래로 떨어짐(사망 1명)



## 대설 시 사업장 안전수칙

### 핵심수칙

- 대설 예비특보 발령 시 → 재택·유연근무, 휴가 적극 활용!
- 산업재해 발생의 급박한 위험이 있는 경우 → 즉시 작업중지, 근로자 대피!

### 대설 전

- 눈이 쌓여 무너지기 쉬운 가설구조물 등 보강 조치 \* 천막 지붕, 캐노피, 가설통로 등
- 날아갈 위험이 있는 자재·가설물 등 결속 상태 점검
- 제설장비 보유량 및 가동상태 사전 확인
- 비상연락망 및 비상복구반 구성
- 기상청 기상특보 주기적 확인 (대설특보 시 재택·유연근무, 휴가 활용)

### 대설 발생 시

- 대설 초기 제설 및 염화칼슘 등을 부려 안전한 통로 확보
- 습설 등 눈이 쌓여 무너지기 위험이 있는 가설구조물 등의 밑에 접근 금지
- 대설·강풍 시 옥외 작업 중지 (철골작업 및 건설기계·장비 운용)
- 이륜차 배달을 제한하거나 위험지역 주의운전 안내

### 대설 이후

- 주요 구조물, 장비에 대해 작업 재개 전 안전성 확인
- 이동통로에 염화칼슘 살포 등 안전한 통로 확보
- 지붕 제설작업\* 등을 통해 무너짐 예방 \* 지붕 작업 시 떨어짐 예방조치 철저
- 제설작업 등 옥외작업 시 개인보호구, 보온장구 착용
- 이륜차 배달 시 결빙구간을 피하고 제설 완료된 도로 이용