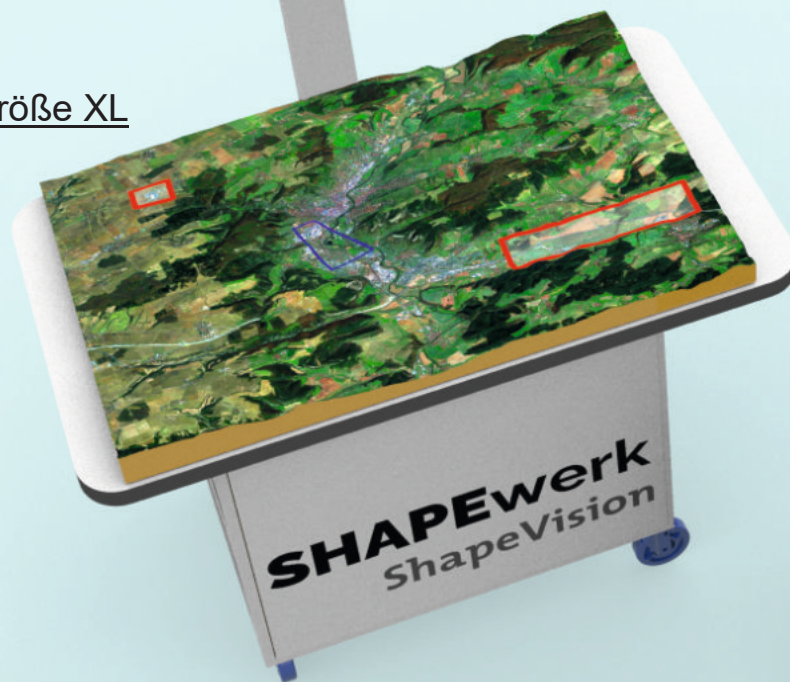


3D-Präsentationstisch für Planungsbüros, Stadtverwaltung und Bürgerbeteiligung

- ✓ mobil funktionierende Projektionslösung
- ✓ hoch auflösender 4K/UHD-Projektor
- ✓ ideal für Besprechung, Messe, Infopoint
- ✓ schneller Modellwechsel
- ✓ individuelles Tischdesign

Größe XL

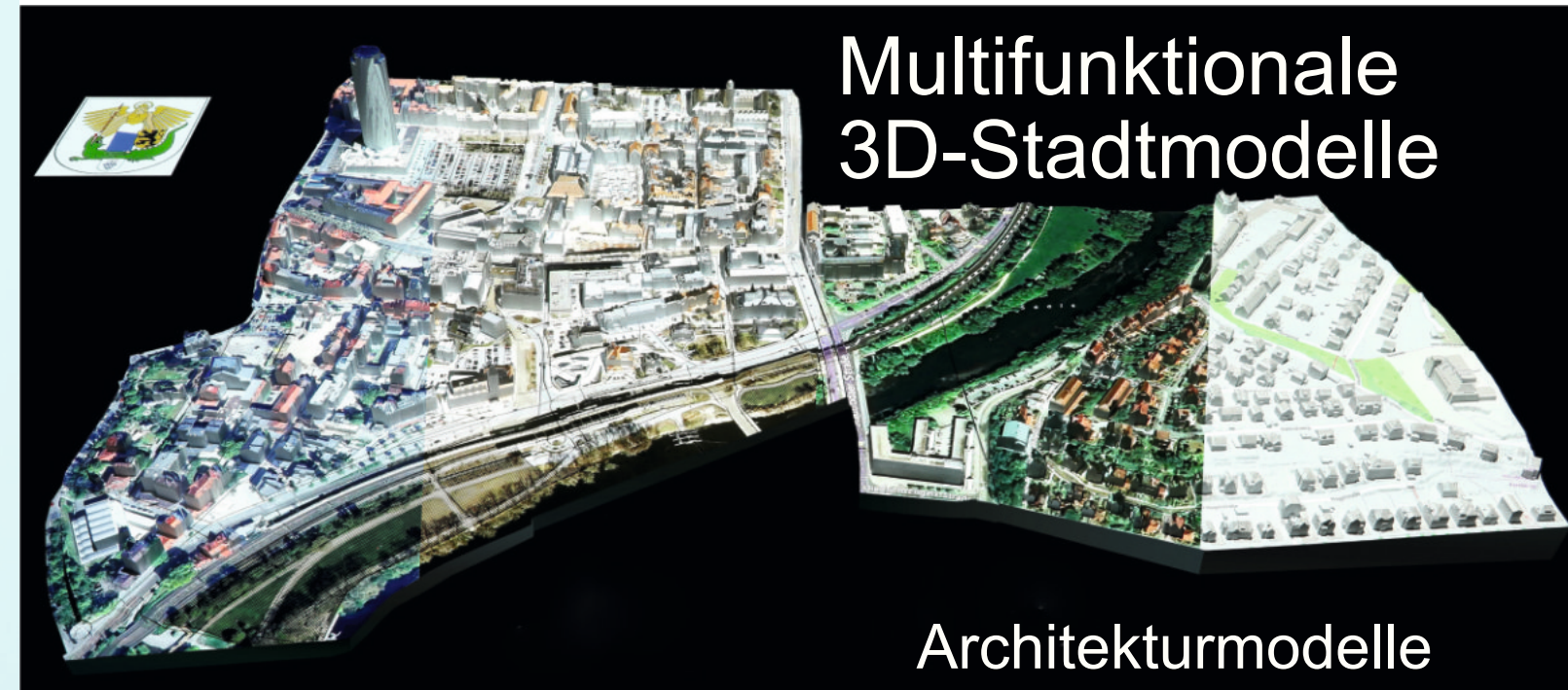
Größe L



Kommunikation mit Einblick
in realer 3D-Technik!

SHAPewerk.com

3D scan·model·print

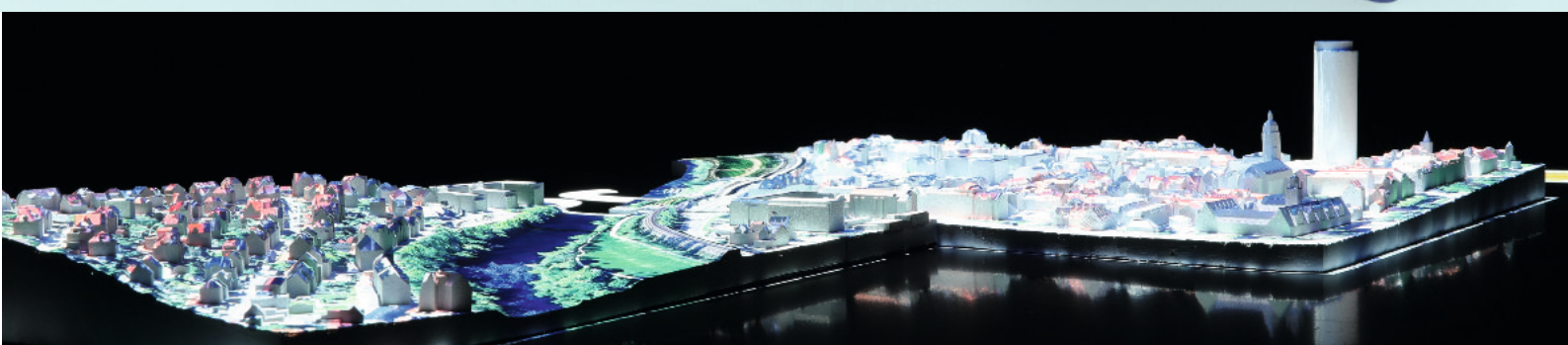


Multifunktionale
3D-Stadtmodelle

Architekturmodelle

Innovatives Werkzeug für Stadtentwicklung und Bauplanung

- ✓ 3D-Drucklösung aus einer Hand
- ✓ multimediales Projektionssystem
- ✓ unbegrenzt aktualisierbare Informationsebenen
- ✓ austauschbares Kachelsystem
- ✓ Maßstäbe von 1:100 bis 1:5.000
- ✓ hochdetaillierte Gebäudeminiaturen
- ✓ stufenweise zu jeder Größe ausbaubar



M 1:500

Umgebungsdarstellung Städtebau

Mit dem effizient aus CAD-, GIS- und Punktwolke-daten gefertigten 3D-Druckmodell zeigen Sie die neue Raumsituation auf. Gemeinsam konzipieren wir Einsatz- bzw. Funktionsmodelle für eindrucksvolle Präsentationen. Nutzen Sie nachträgliche Markierungs- und Dekorationsoptionen wie Bebauungs-, Straßengrenzen, Glaselemente oder Vegetation. Die fertigen Modelle sind leichtgewichtig, robust, wasserfest und pflegeleicht.

SHAPEwerk bietet Lösungen aus einer Hand, von der ersten Beratung über Datenreparatur, industriellem 3D-Druck, Vitrinendesign bis zur weltweiten Lieferung.

Datengrundlage: Rudaz + Partner SA/AG

Multifunktionale 3D-Stadtmodelle Raumplanung

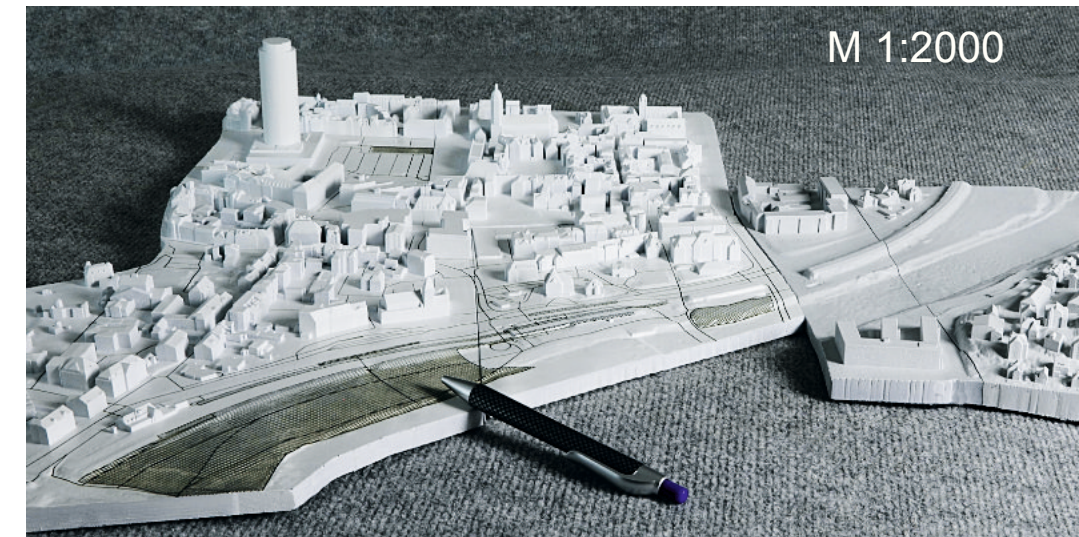
ideal für

Stadtentwicklung • Vermessung • Regionalplanung • Tourismusmarketing • Museen
Genehmigungsverfahren • Bauleitplanung • Mobilitäts- und Verkehrsplanung • Stadtstatistik
Energieplanung • Renaturierung • Forstwirtschaft • Hochwasserschutz • Einsatzplanung

Basierend auf 3D-Gebäudekartierung in LoD1-3 Qualität, digitalen Geländemodellen und Stadtdecoration entwerfen wir ein ganzheitliches 3D-Städtebaumodell. Je nach Anforderung kann das Gesamtmodell in optimierte Druckkacheln aufgeteilt werden, welche mit einem Griff austauschbar sind. Im Maßstab 1:2000 entsteht ein kompaktes, leicht erweiterbares Stadtmodell, an dem man Veränderung und Quartierentwicklung sehr gut demonstrieren kann.

Das 3D-Druckmodell ermöglicht jedem Betrachter ein begreifbares und ertastbares festes Raster.

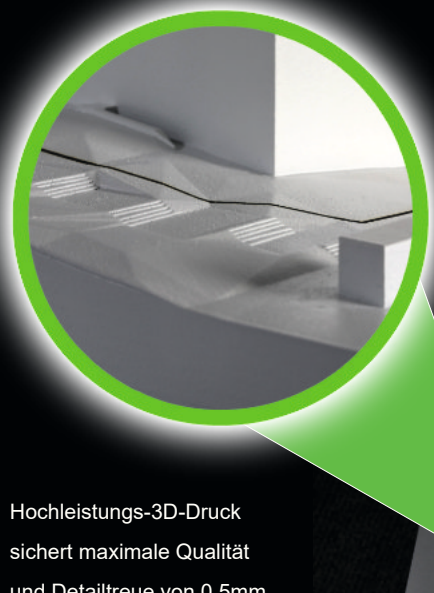
Zusammen mit dem Aufprojektionssystem von SHAPEwerk ergeben sich vielfältige Präsentationsmöglichkeiten. Auswählbar auf einem Interaktionstafel lassen sich verschiedenste Inhalte - etwa Orthofotos, historische Karten, Sehenswürdigkeiten, Bauphasen, Verkehrswege, Flächennutzungspläne - ortsbezogen visualisieren. Weiterführend können Schlagschattenanalyse, Sichtbeziehungen und verschiedene Verkehrsszenarien in 3D simuliert werden. So bleibt das Modell immer funktionell.



M 1:2000

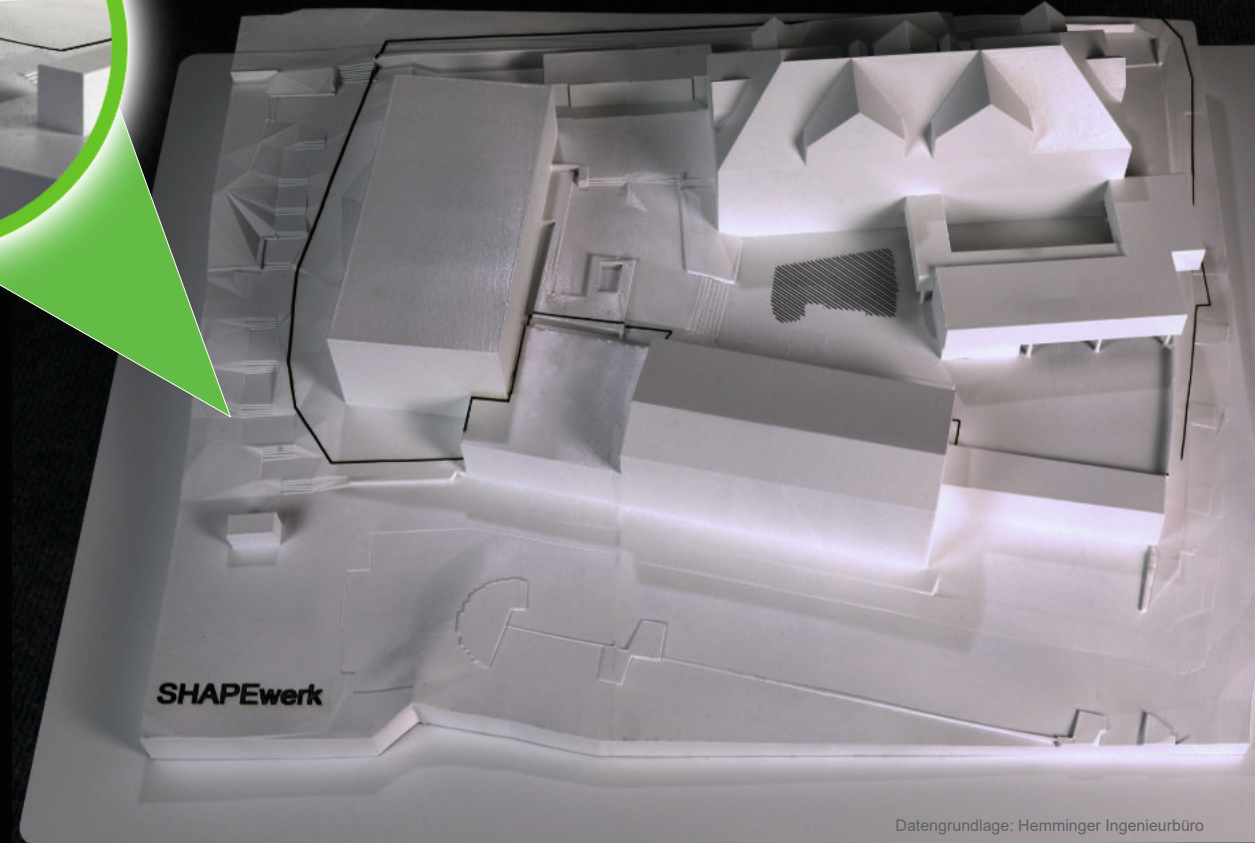
Ausdrucksstarke Präsentationsmodelle + Gelände + Topografie

Simulieren Sie den architektonischen Entwurf bzw. das Modernisierungskonzept am 3D-gedruckten Gebäudemodell. Visualisieren Sie Gestaltungsmerkmale, Geländeintegration und Innenausbau - z.B. mit abnehmbaren Dachelement.



Hochleistungs-3D-Druck sichert maximale Qualität und Detailtreue von 0,5mm.

Die A0-A4 Druckgrößen werden mit Basisplatten komplettiert, welche individuell im Firmendesign gestaltet werden können.

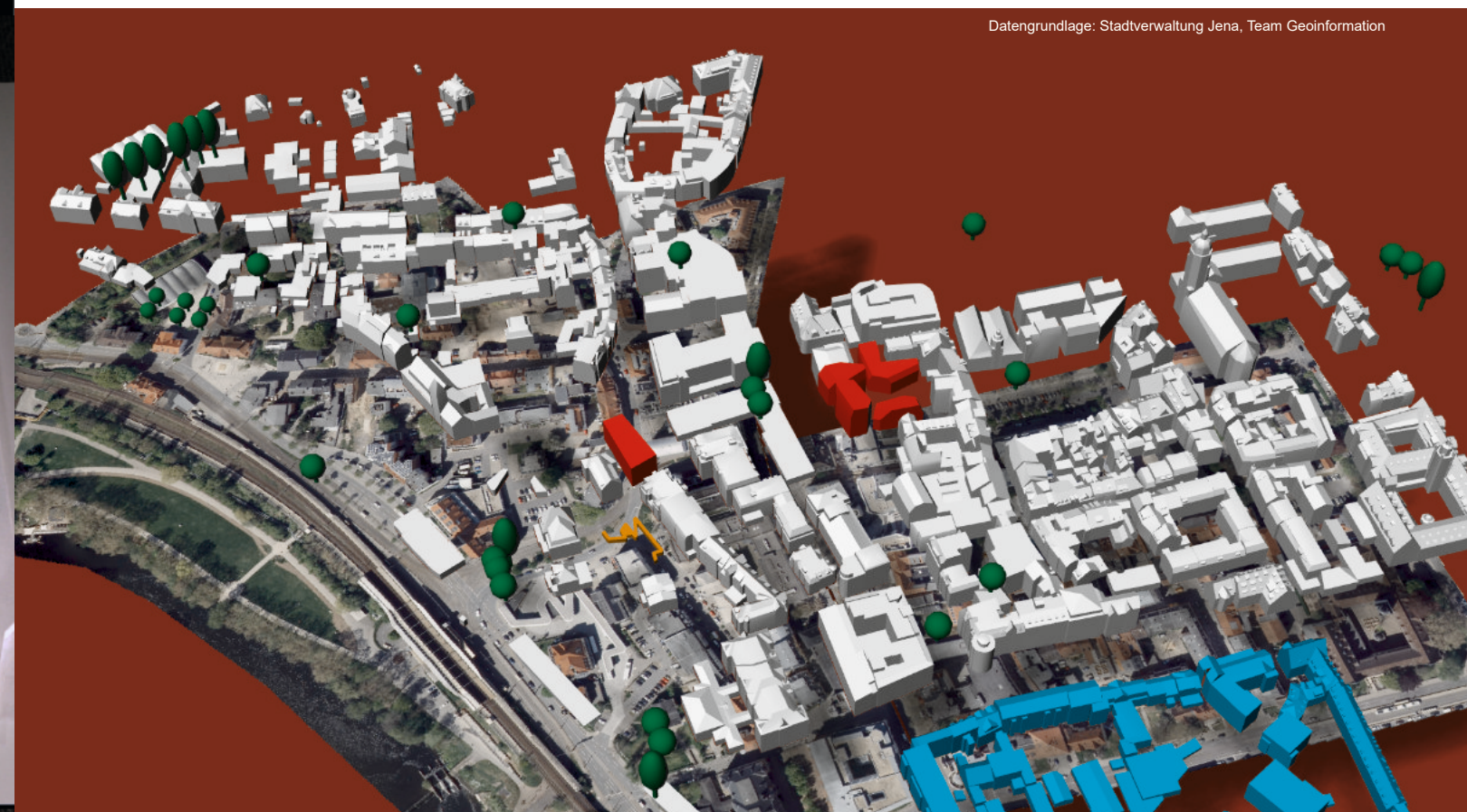


SHAPEwerk

Datengrundlage: Hemminger Ingenieurbüro

M 1:250

Datengrundlage: Stadtverwaltung Jena, Team Geoinformation



Besser kommunizieren mit 3D-Modellen