



18.6.2019

Pitääkö minun uudistaa jätevesijärjestelmäni?

Ei tarvitse

- ✓ Jos kiinteistöllä on jo säännökset täyttävä jätevesijärjestelmä (rakennuslupa on myönnetty vuonna 2004 tai sen jälkeen)
- ✓ Jos kiinteistöllä on vain kantovesi ja kuivakäymälä (huussi)
- ✓ Jos olen syntynyt ennen 9.3.1943
- ✓ Jos kiinteistö liitetään viemäriverkostoon

Kyllä tarvitsee

- ✓ **Jätevesijärjestelmä on kunnostettava 31.10.2019 mennessä, kun**
 - kiinteistösi jätevesiä muodostava rakennus sijaitsee enintään 100 m vesistöstä tai merestä tai
 - kiinteistösi jätevesien käsittelyjärjestelmä sijaitsee vedenhankintaan soveltuvalla pohjavesialueella
- ✓ **Kun rakennus sijaitsee yli 100 m vesistöstä tai merestä eikä sijaitse vedenhankinnan pohjavesialueella, jätevesijärjestelmä pitää saattaa kuntoon seuraavan suuren remontin yhteydessä:**
 - vesikäymälän rakentamista tai vesi- ja viemärlaitteistoja koskeva luvanvarainen korjaus- ja muutostyö, jossa järjestelmä uusitaan tai kokonaisuudessaan korjataan
 - rakennuksen rakentamiseen verrattavissa oleva rakennuslupaa edellyttävä korjaus- ja muutostyö

Poikkeamismahdollisuus, jos

- jätevesien määrä on huomattavan pieni tai
- kustannukset ovat kohtuuttomia kiinteistön omistajalle

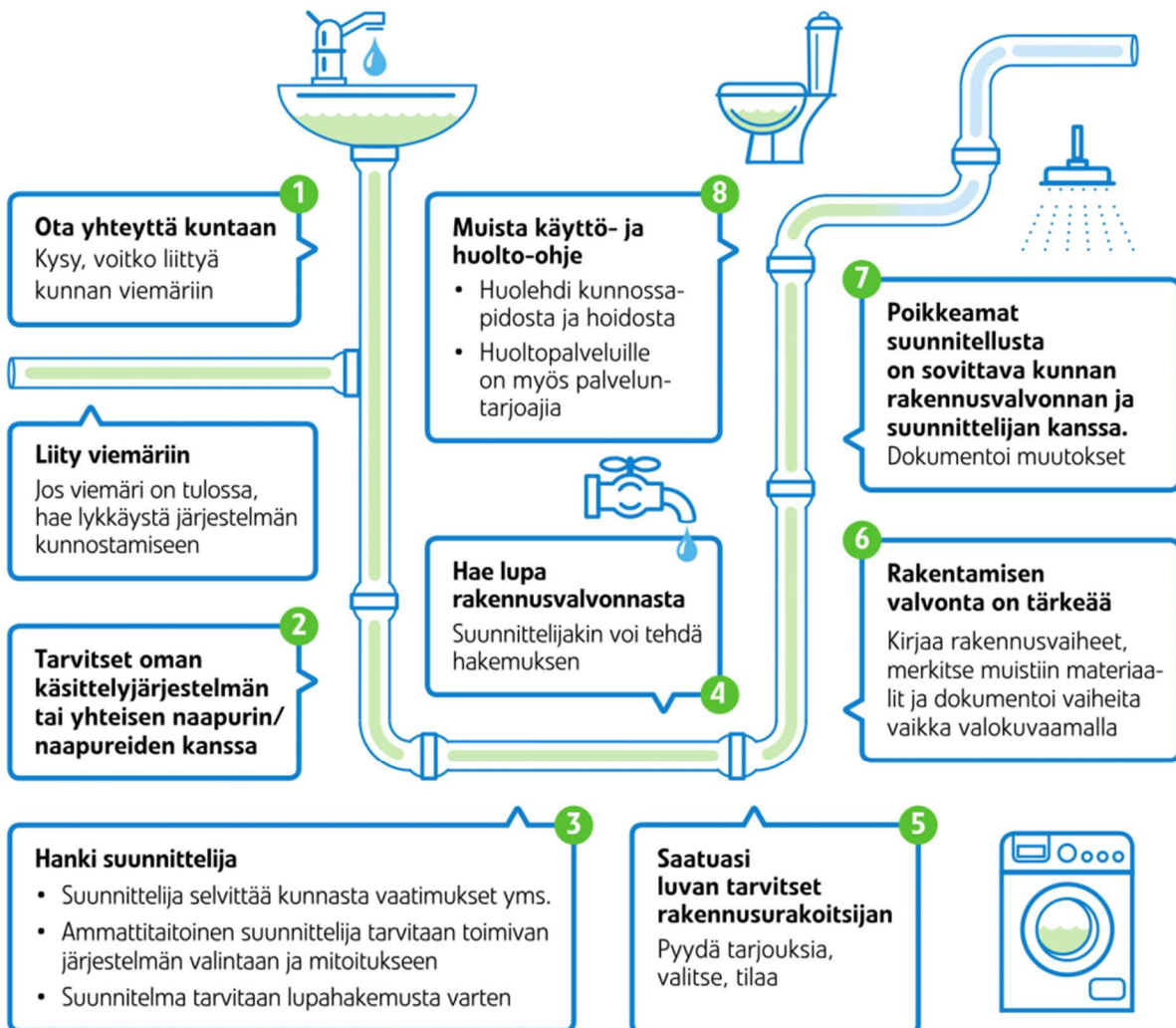
Ei poikkeamismahdollisuutta

Lisätietoja saa kunnan ympäristönsuojelusta (sähköpostiosoite ymparistonsuojelu@siilinjarvi.fi) ja viranhaltijoilta

- ympäristönsuojelutarkastajat, puhelin 044 740 1422 ja 044 740 1442
- ympäristönsuojelupäällikkö, puhelin 044 740 1421
- toimistos sihteeri, puhelin 044 740 1439



Miten edetä jätevesijärjestelmän kunnostamiseksi?



Lisätietoa saa

- viemäriin liittymismahdollisuuksista ko. alueen vesihuoltolaitokselta
- lupamenettelystä kunnan rakennusvalvonnasta (sähköposti rakennusvalvonta@siilinjarvi.fi) ja viranhaltijoilta
 - o rakennuslupainsinöörit, puhelin 044 740 1430 ja 044 740 1433
 - o rakennustarkastaja, puhelin 044 740 1431
 - o toimistosihteerit, puhelin 044 740 1443 ja 044 740 1444