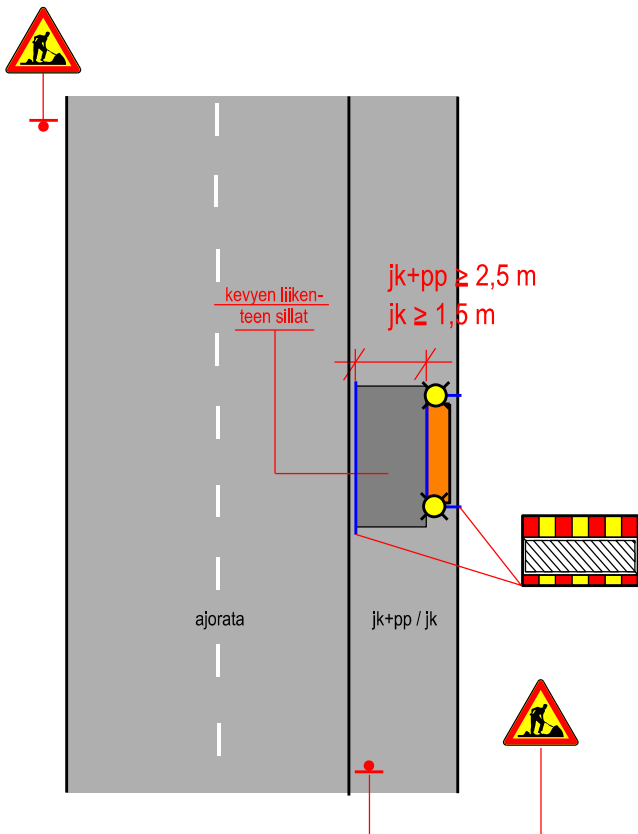


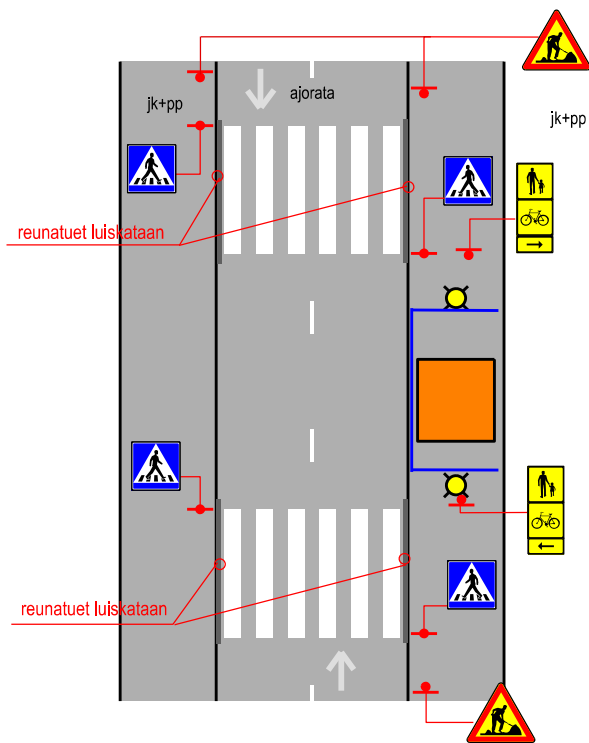
A9

YLITYS SILLALLA



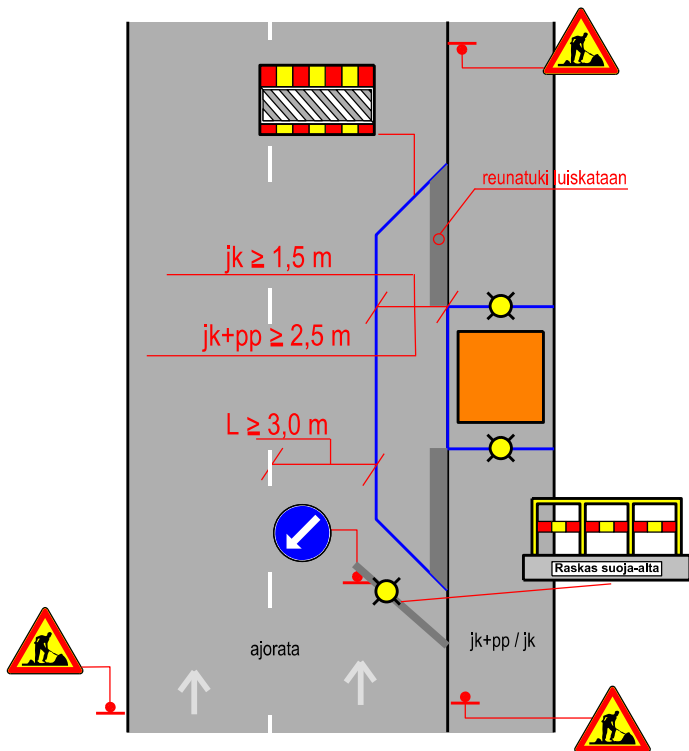
A10

JALANKULUN JA KAKSISUUNTAISEN PYÖRÄLIIKENTEEN SIIRTO AJORADAN TOISELLE PUOLELLE



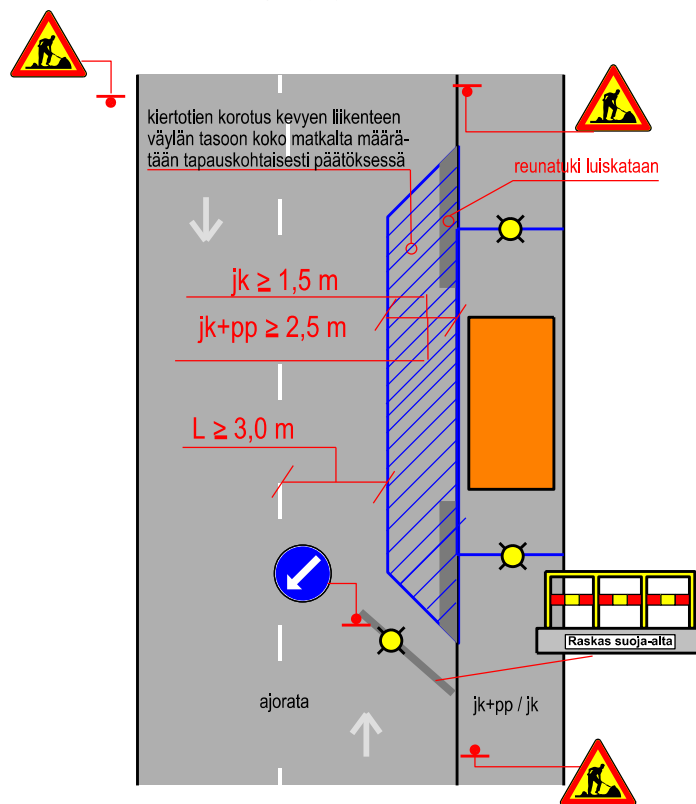
A11

JALANKULUN JA KAKSISUUNTAISEN PYÖRÄLIIKENTEEN SIIRTO AJORADALLE



A12

JALANKULUN JA KAKSISUUNTAISEN PYÖRÄLIIKENTEEN SIIRTO TUNNELIIN



LIIKENNEJÄRJESTELYIDEN TYYPIKUVAT

A 9-12. Kaivutyöt lyhyellä matkalla:
Jalkakäytävä + kaksisuuntainen pyöräliikenne

MERKINTÖJEN SELITYKSET

- kaivanto
- kevyt suoja-aita
- raskas suoja-aita
- tunneli / altakuljettava teline
vapaakorkeus vähintään 2,2 m
- työmaavilkku